



paul forrer

Aargauerstr. 250 CH-8048 Zürich

☎ 044-439 19 19

www.paul-forrer.ch

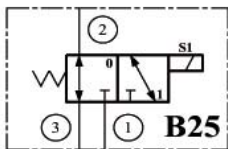
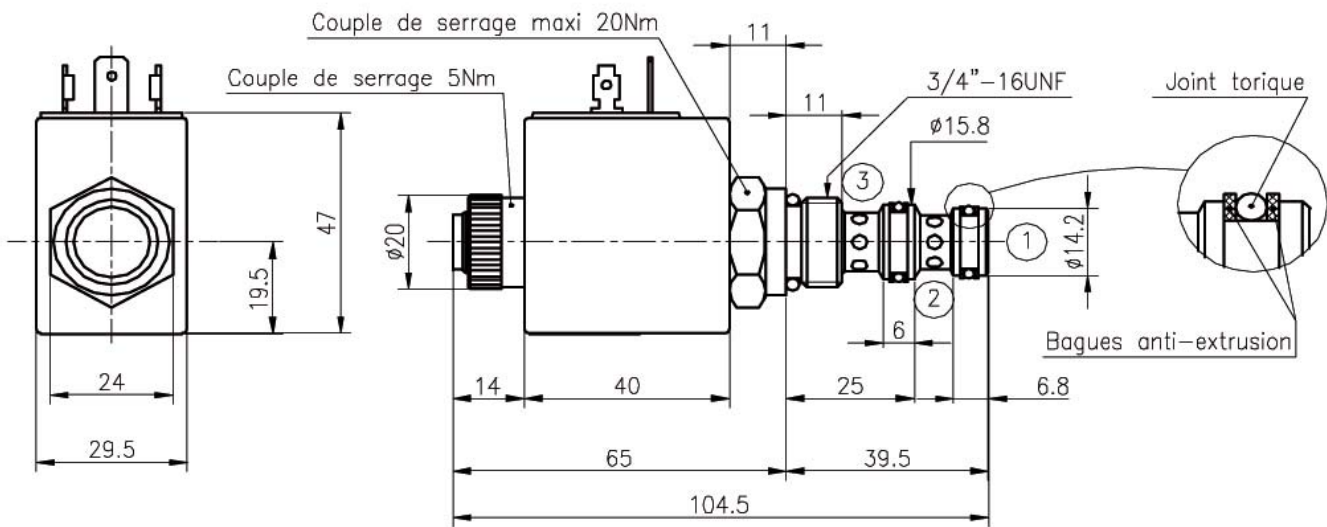
ELECTRO-DISTRIBUTEURS A TIROIR

3 VOIES - 2 POSITIONS

Taille 08 - 3/4" 16 UNF

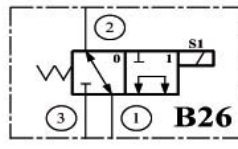
CED 08 B25 - CED 08 B26 - CED 08 B27 - CED 08 B28 -
CED 08 B29 - CED 08 B40 - CED 08 B41

Pression maximum 300 bar



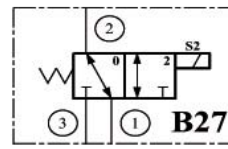
CED 08 B25

Débit maxi : 18 l/mn



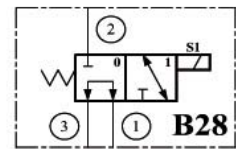
CED 08 B26

Débit maxi : 12 l/mn



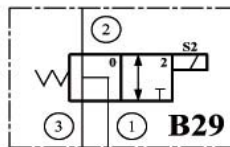
CED 08 B27

Débit maxi : 18 l/mn



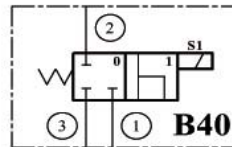
CED 08 B28

Débit maxi : 12 l/mn



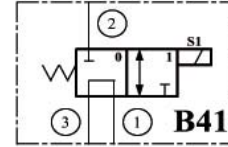
CED 08 B29

Débit maxi : 12 l/mn



CED 08 B40

Débit maxi : 12 l/mn



CED 08 B41

Débit maxi : 12 l/mn

Description : Un tiroir cylindrique de forme approprié en acier traité coulisse avec un jeu réduit dans un corps en acier traité.

Fonctionnement : **Position 0** = rappel par ressort - **Position 1** = l'électro-aimant est excité en tirant -
Position 2 = l'électro-aimant est excité en poussant.

La distribution est assurée selon les flèches des pictogrammes.

CARACTERISTIQUES (cartouche seule)

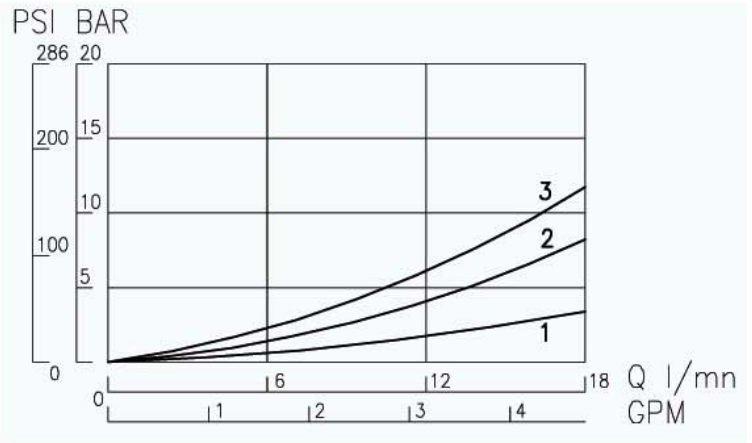
ELECTRO-DISTRIBUTEUR à TIROIR
3 VOIES - 2 POSITIONS

TAILLE 08 - 3/4" 17 UNF

CED 08 B25 - CED 08 B26 - CED 08 B27 - CED 08 B28 -
CED 08 B29 - CED 08 B40 - CED 08 B41

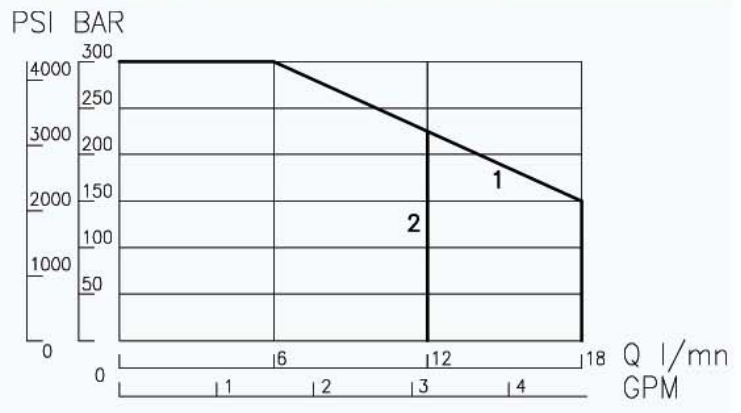
PERTES DE CHARGE

Type	② ↔ ③②	↔ ①③	↔ ①
B25	2	1	-
B26	-	3	3
B27	2	1	-
B28	-	1	3
B29	3	3	3
B40	3	3	3
B41	2	-	3



LIMITE D'UTILISATION EN PRESSION DE TRAVAIL (sous tension nominale)

Type	Repères
B25	1
B26	2
B27	1
B28	2
B29	2
B40	2
B41	2



TEMPS DE REPONSE en ms début d'ouverture et de fermeture

Type	en excitation	en désexcitation
B25	40 - 80	30 - 70
B26	40 - 80	30 - 70
B27	40 - 80	30 - 70
B28	40 - 80	30 - 70
B29	40 - 80	30 - 70
B40	40 - 80	30 - 70
B41	40 - 80	30 - 70

FUITE INTERNE ADMISSIBLE à la pression de 200 BAR

Type	minimum	maximum
B25	10 cm ³ /mn	40 cm ³ /mn
B26	10 cm ³ /mn	40 cm ³ /mn
B27	10 cm ³ /mn	40 cm ³ /mn
B28	10 cm ³ /mn	40 cm ³ /mn
B29	10 cm ³ /mn	40 cm ³ /mn
B40	10 cm ³ /mn	40 cm ³ /mn
B41	10 cm ³ /mn	40 cm ³ /mn

Réduction des fuites après 5 minutes en pression

Fluide : huile base minérale ou synthétique (compatible avec les garnitures de joints), ayant de bonnes propriétés de lubrification.
Viscosité comprise entre 8 et 450 cSt à la température d'emploi.

Température d'utilisation : -40°C + 100°C avec joints standards Nitrile.

Mesures effectuées : Température ambiante 22°C +/- 2°C
Température d'huile à 40°C