

HVG1010-12V

## Feinfühliger Gewichtsausgleich

für Frontanbaugeräte mit handbetätigtem Regelventil



**Intelligent eingesetzte Hydraulik im optimalen Zusammenspiel mit Mechanik und Elektronik ergibt überzeugende Vorteile beim Einsatz mit Frontanbaugeräten wie Mähwerke, Mulchgeräte, Schneepflüge etc.**

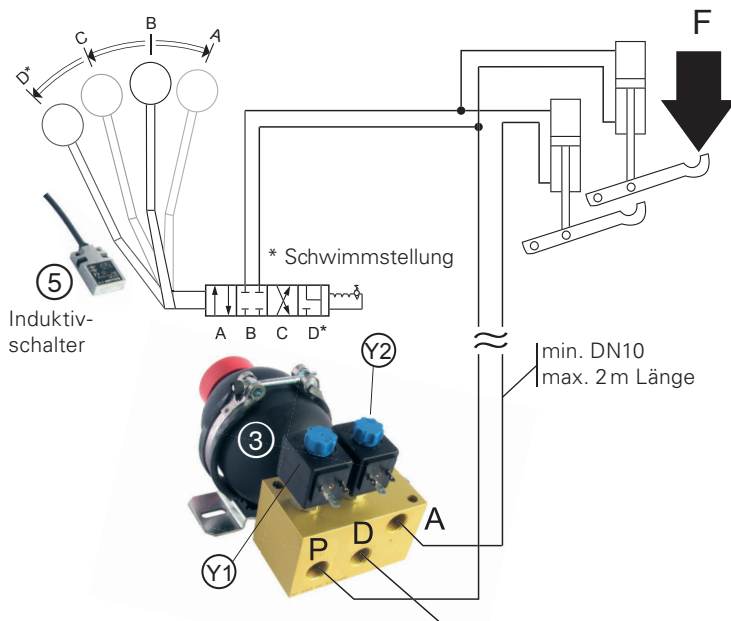
- Mit höherer Geschwindigkeit arbeiten
- Grössere Leistung erreichen
- Arbeits- und Fahrwiderstand verkleinern
- Verschleiss von Arbeitswerkzeugen minimieren
- Eintauchen des Anbaugerätes verhindern
- Traktion am Fahrzeug erhöhen
- Geländetauglichkeit verbessern
- Bedienerkomfort und Flexibilität ausbauen



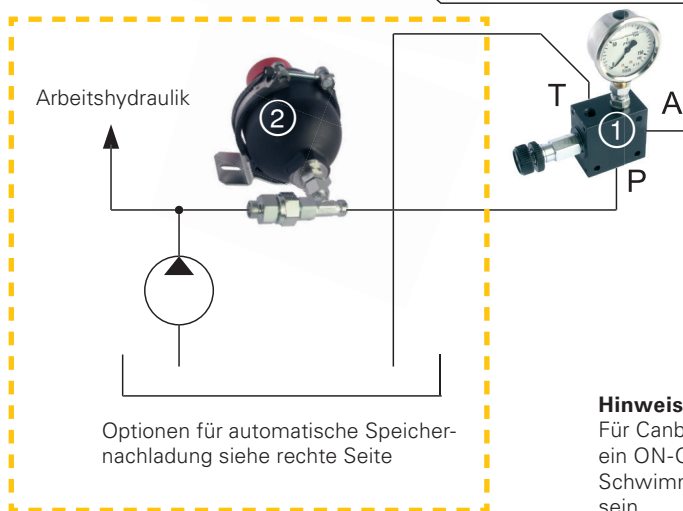
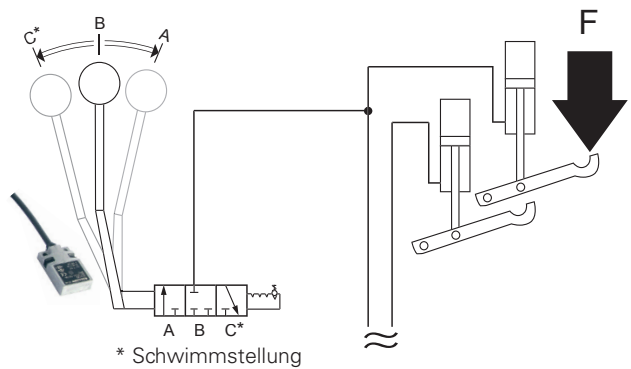
# Einbauschema HVG1010-12V

geeignet für OC und LS Hydrauliksysteme

mit doppeltwirkendem Zylinder



mit einfach wirkendem Zylinder



**Hinweis:**  
Für Canbus Steuerung muss ein ON-OFF Signal in der Schwimmstellung vorhanden sein.

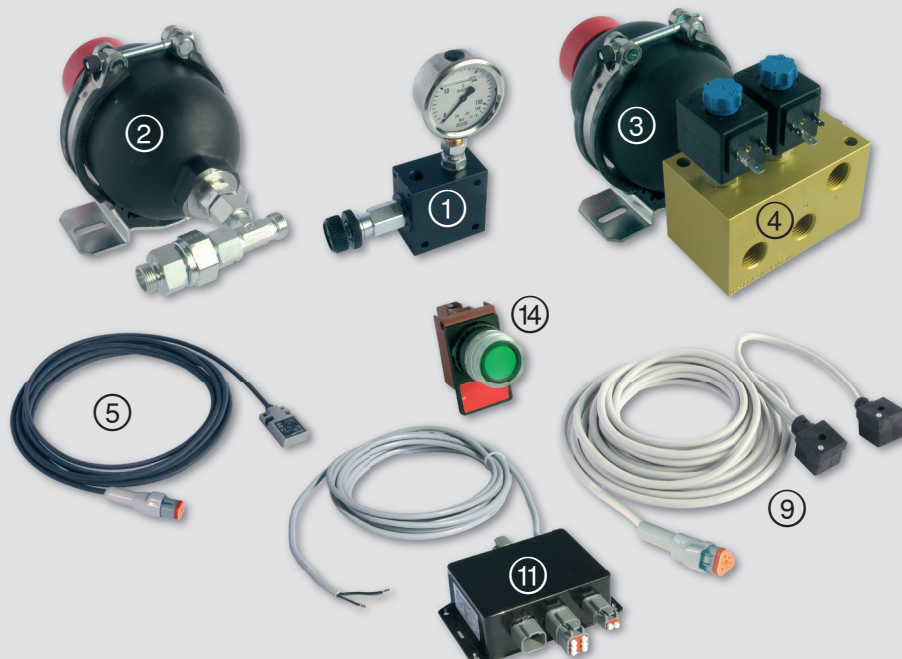
## Technische Daten

Druckregelbereich:	40–150 bar
Betriebsdruck max:	210 bar max.
Magnetspannung:	12 V/DC
Stromaufnahme:	2x18 W
Hydrauliköl:	mineralölbasis
Filtrierung:	< 10 µm
Temperaturbereich:	20–80°C

Bestell-Nr. **HVG1010-12V.1**

## Lieferumfang

Hydraulischer Vollbereich-Gewichtsausgleich für Frontanbaugeräte ohne Optionen



## Option für automatische Speichernachladung

geeignet für Open Center (OC) Hydrauliksysteme

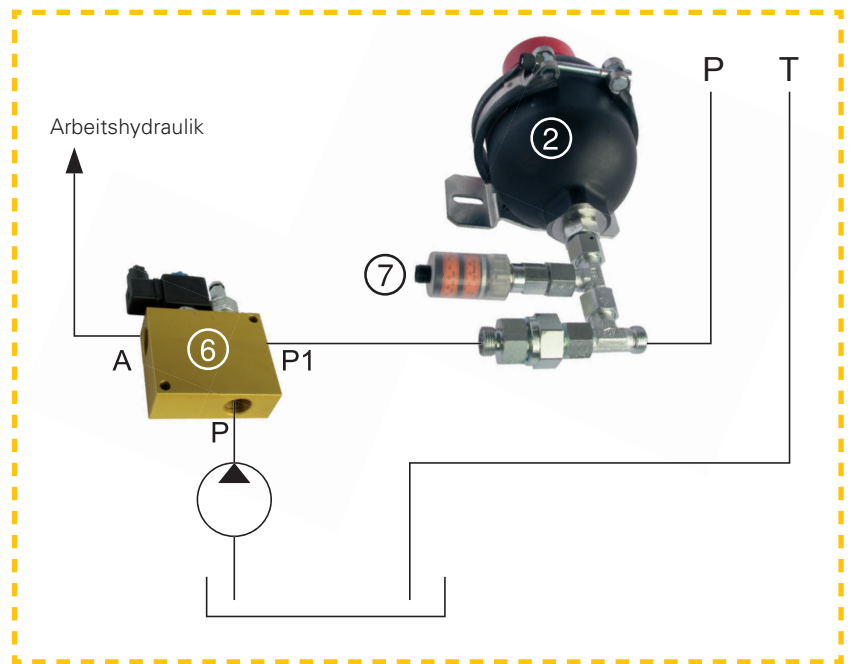
### Lieferumfang:

Nachladeventil ⑥ mit Kabelsatz

Drucksensor ⑦ mit Kabelsatz

Elektroschema

Bestell-Nr. **HVG-NL-OC-12.2**



## Option für automatische Speichernachladung

geeignet für Load Sensing (LS) Hydrauliksysteme

### Lieferumfang:

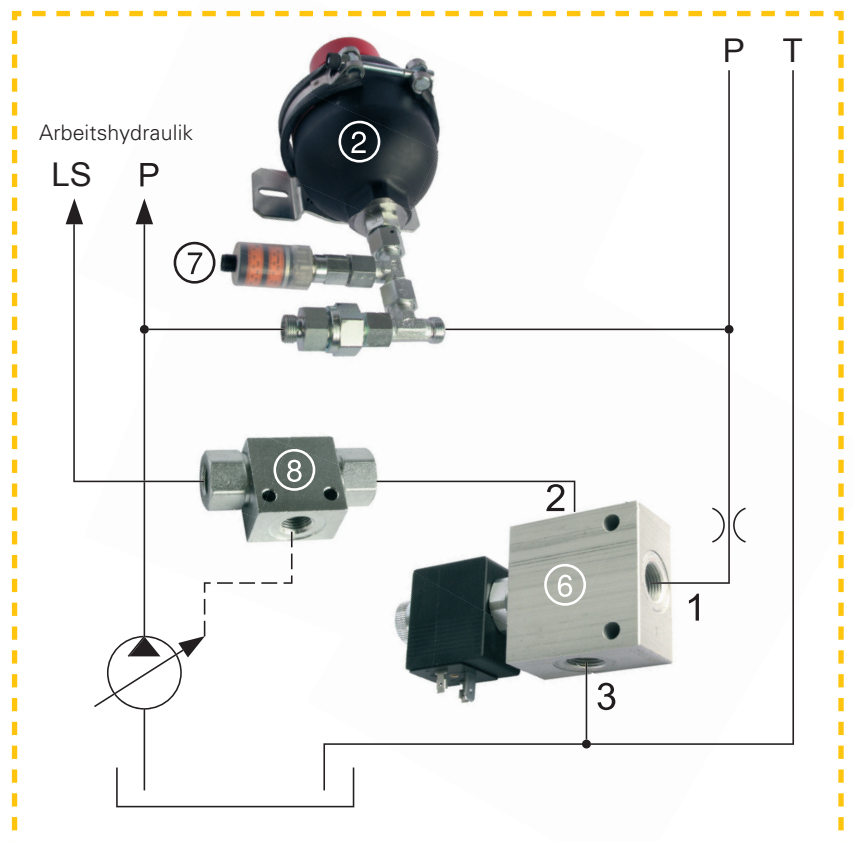
Nachladeventil ⑥ mit Kabelsatz

Drucksensor ⑦ mit Kabelsatz

Wechselventil ⑧

Elektroschema

Bestell-Nr. **HVG-NL-LS-12.2**





# Hydraulischer Vollbereich-Gewichtsausgleich für Frontanbaugeräte

## Ein hervorragendes System

mit automatischer Druckregelung, vom Fahrer aus verstellbar, mit selbsttätiger Nachregulierung und zwei Speichern, elektrisch EIN- / AUS-schaltbar, für einfach- und für doppeltwirkende Hubwerke, adaptierbar in Load sensing-, Open Center- oder Closed Center- Hydraulikanlagen mit elektrisch oder manuell betätigten Steuergeräten.

### Funktionsbeschreibung:

Das Kernstück der stufenlosen Gewichtsausgleichfunktion ist ein Regelventil ①, welches im Betrieb den Gegenhaltedruck am Zylinder hubunabhängig konstant hält.

Über einen Handverstellknopf kann der eingestellte Wert jederzeit und mit sofortiger Wirkung den Einsatzbedingungen angepasst werden.

Der Hydrospeicher ② stellt das erforderliche Drucköl für die Nachregulierung sicher. Diese Bauweise verhindert ein ständiges Zu- und Abschalten der bestehenden Hydraulikanlage und erfordert dadurch keinen spürbaren, zusätzlichen Energiebedarf. Der Hydrospeicher ③ sorgt für effiziente und schnelle Reaktionszeiten über den ganzen Regelbereich. Über ein magnetbetätigtes Wegeventil ① + ② und einem Induktivschalter ⑤ wird das System EIN- und AUS-geschaltet.

### Eigenschaften:

- exzellente Ansprech- und Regelcharakteristik
- der Entlastungsdruck ist unabhängig vom Zylinderhub
- Druckverstellung während dem Betrieb möglich
- optimale Platzierung der Komponenten möglich
- keine zusätzliche Ölerwärmung
- einfache Bedienung
- funktionssicher

Bei Fragen rufen Sie uns an:

**044 439 19 91**

## Montagehinweise:

Der Betrieb der HVG-Geräteentlastung erfordert ein einfach- oder ein doppeltwirkendes Steuergerät mit Schwimmstellung. Das jeweilige 3-Punkt-Anbaugerät muss so am Fahrzeug angebaut sein, dass die Unterlenker in der Arbeitsstellung möglichst parallel zum Boden verlaufen.

Der Ventilblock mit Hydrospeicher ③ muss in unmittelbarer Nähe des Hubzylinders liegen und mit drosselfreien Verschraubungen angeschlossen sein.

Das Druckregelventil ① ist so zu platzieren, dass die Verstellmöglichkeit während des Einsatzes gewährleistet ist. Die beiden Magnetventile ① + ② am Ventilblock sind mit dem dafür vorgesehenen Kabelsatz parallel zueinander anzuschliessen (Strom => Entlastung EIN).

Um eine optimale Charakteristik der HVG-Geräteentlastung zu gewährleisten, sollte der minimale Entlastungsdruck nicht unter 40 bar sein. Abhilfe im gegebenen Fall kann durch das Verbinden der Entlastungsfunktion mit nur einem Hubwerkzylinder wie Standard-Schema (anstelle von beiden Zylindern) erreicht werden.

### Bedienungsanleitung:

Die Bedienung der normalen Hubwerksfunktionen (Heben, Senken, etc.) wird nach wie vor über das bestehende Steuergerät vorgenommen.

Wird die Funktion «Geräteentlastung EIN» gewünscht, wird der Hauptschalter ④ eingeschaltet. Nach dem Absenken des Arbeitsgerätes schaltet man das Steuergerät des Hubwerkes auf Position «Schwimmstellung», damit der Induktivschalter bzw. das ON-OFF Signal die Geräteentlastung aktiviert.

Über das Regelventil ① kann nun der Gegenhaltedruck für die Gewichtsausgleichfunktion zwischen Fahrzeug und Anbaugerät jederzeit den momentanen Erfordernissen angepasst werden. Beim Anheben des Arbeitsgerätes wird durch den Induktivschalter bzw. das ON-OFF Signal die Gewichtsausgleichfunktion ausgeschaltet.

### Wichtig:

**Bitte bei der Bestellung den Aushebedruck angeben!**

### Technische Daten:

Druckregelbereich: 40–150 bar  
Betriebsdruck max. 210 bar  
Magnetspannung: 12 V/DC  
Stromaufnahme: 2x18 W  
Hydrauliköl: mineralölbasis  
Filtrierung: < 10 µm  
Temperaturbereich: 20–80°C

Andere Spannungen auf Anfrage.

### Lieferumfang:

- Druckregelventil mit Handverstellknopf ① mit Manometer
- Hydrospeicher mit Zubehör ② Standard VD 60 bar
- Ventilblock ④ mit Hydrospeicher ③ Standard VD 25 bar
- Induktivschalter ⑤
- Kabelsatz 5 m ⑥ zu Magnet ① + ②
- Elektroverteilbox ⑦
- Hauptschalter ④
- Elektroschema
- Beschrieb HVG1010-12V

Bestell-Nr. **HVG1010-12V.1**

