

ANLEITUNG

CONNECTED SERVICE COUNTER

Montageanleitung
Inbetriebnahmeanleitung



ASaDS2301.1
09-11-2023



Benötigtes Werkzeug

- Stift
- Ø 3 mm Metallbohrer
- Ø 8 mm Metallbohrer
- Akkuschauber
- Kreuzschraubendreher
- Münze
- Schraubstock

Lieferumfang

- ① 1x Counter
- ② 1x Montageelement
- ③ 2x M3 Schrauben
- ④ 1x Batterie CR2032
- ⑤ 1x Betriebsanleitung

1 Montageanleitung

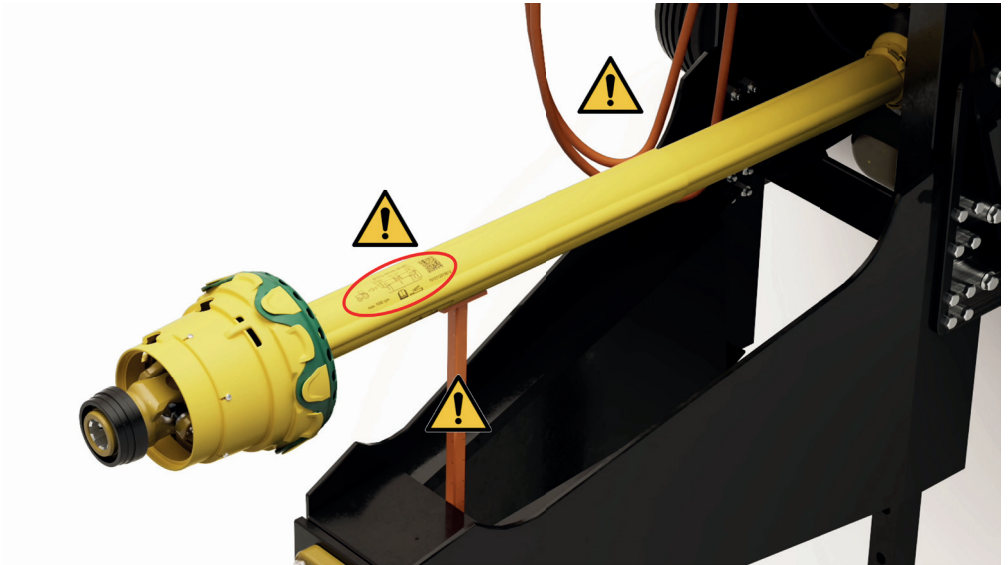
Voraussetzungen für die Montage



Die Gelenkwelle muss die folgenden Anforderungen erfüllen:

- Das Schutzrohr und die gesamte Schutzeinrichtung der Gelenkwelle ist vollständig und unbeschädigt,
- das Schutzrohr ist gegen Mitdrehen gesichert,
- nur auf Gelenkwellen von WALTERSCHEID verwenden.

1.1 Festlegen der Position auf dem Gelenkwellenschutz



Die Auswahl der geeigneten Position für den Counter erfolgt an der Maschine mit eingebauter Gelenkwelle. Wählen Sie eine Position auf dem äußeren Schutzrohr der PTO Gelenkwelle, welche die folgenden Kriterien erfüllt:



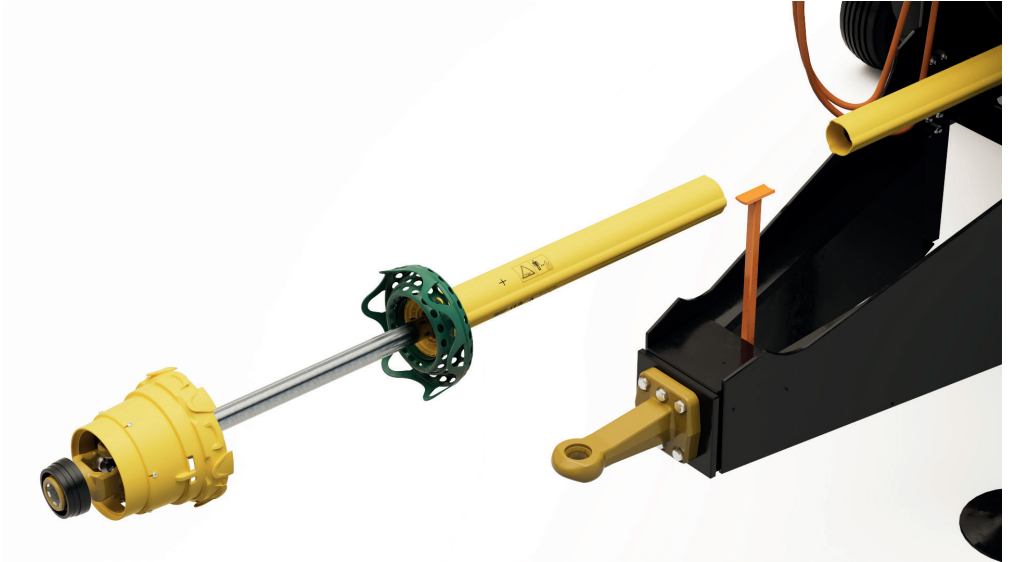
- Der Counter soll auf dem äußeren Schutzrohr in der Nähe des Trichters positioniert werden.
- Es darf keine Beschriftung auf dem Gelenkwellenschutz verdeckt werden.
- Eine Kollision mit der Haltevorrichtung (Ablagestütze) ist auszuschließen.
- Ein Kontakt zu Hydraulikschläuchen, Kabeln oder Ketten ist auszuschließen.

1.2 Markieren der Position auf dem Gelenkwellenschutz



Bitte markieren Sie die ausgewählte Position für die spätere Montage mit einem geeigneten Stift. Bei nicht runden Schutzrohren ist eine möglichst ebene Position auf dem Umfang des Schutzrohrs zu wählen (siehe Abbildung rechts).

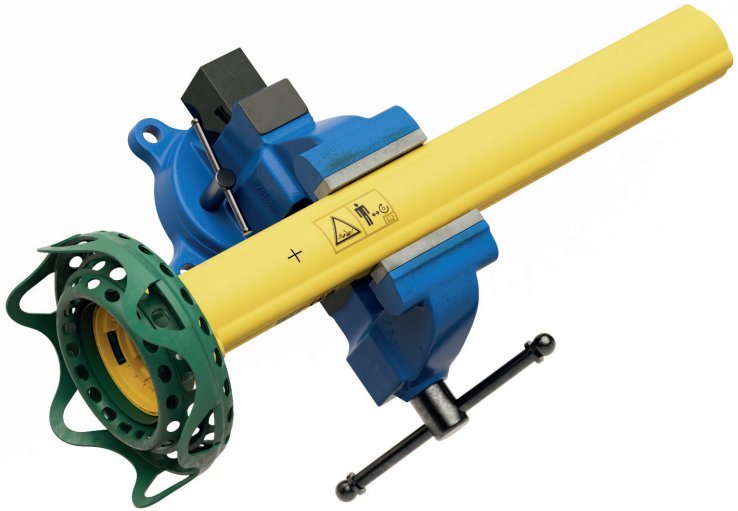
1.3 Gelenkwelle demontieren und Schutz entfernen



Damit die Gelenkwelle bei der Montage keinen Schaden nimmt, muss die äußere Schutzhälfte von der Gelenkwelle entfernt werden. Demontieren Sie die Gelenkwellenhälfte und die äußere Schutzhälfte nach Anleitung des Herstellers.

<https://www.walterscheid.com/downloads/anleitungen/>

1.4 Gelenkwellenschutz fixieren



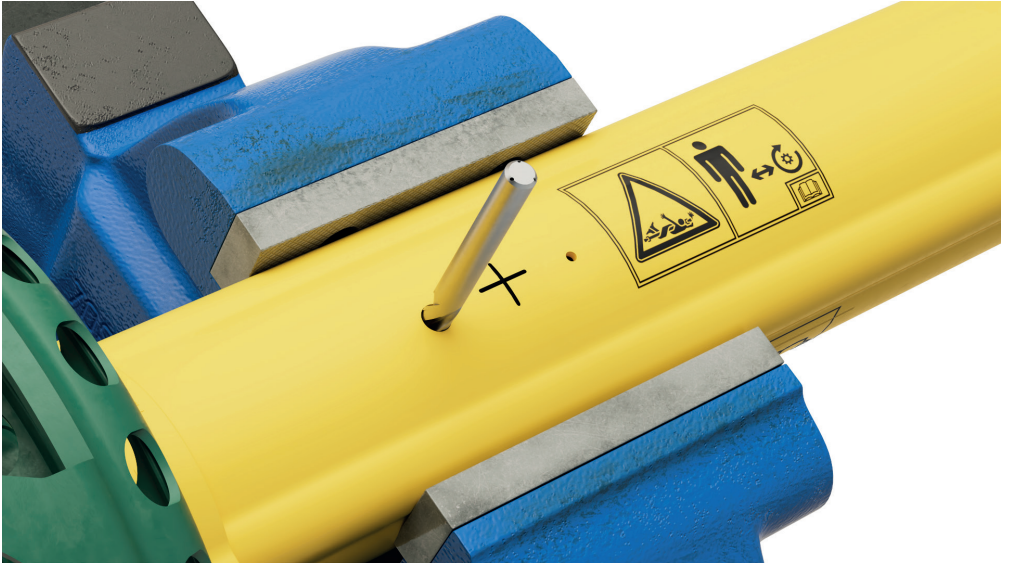
Fixieren Sie die demontierte Schutzhälfte in einem Schraubstock. Fixieren Sie die Schutzhälfte so, dass die Montageposition für den Counter gut zu erreichen ist und die Schutzhälfte nicht beschädigt wird.

1.5 Counter platzieren und fixieren



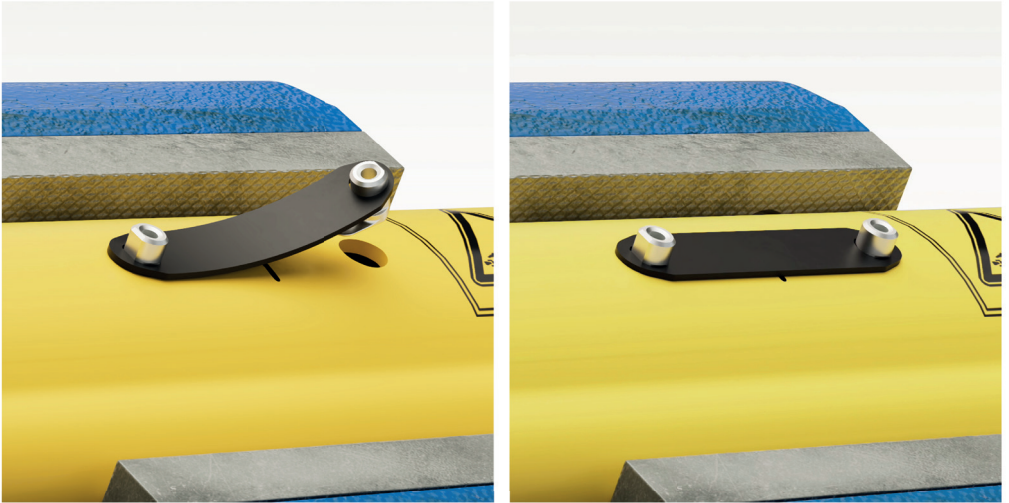
Fixieren Sie den Counter an der zuvor markierten Stelle, um diesen als Bohrschablone zu verwenden. Bohren Sie im Anschluss die beiden Löcher mit einem $\text{\O} 3$ mm Metallbohrer vor.

1.6 Löcher aufbohren



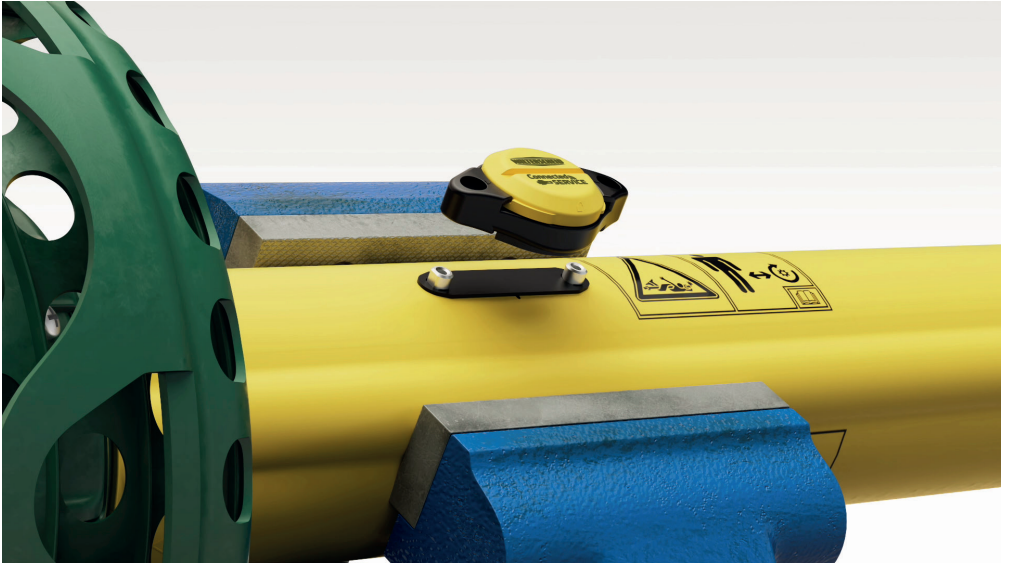
Nehmen Sie den Counter von der Schutzhälfte, um anschließend die beiden $\varnothing 3$ mm Löcher mit einem $\varnothing 8$ mm Metallbohrer aufzubohren. Entfernen Sie daraufhin Späne und Grate.

1.7 Montageelement einhaken



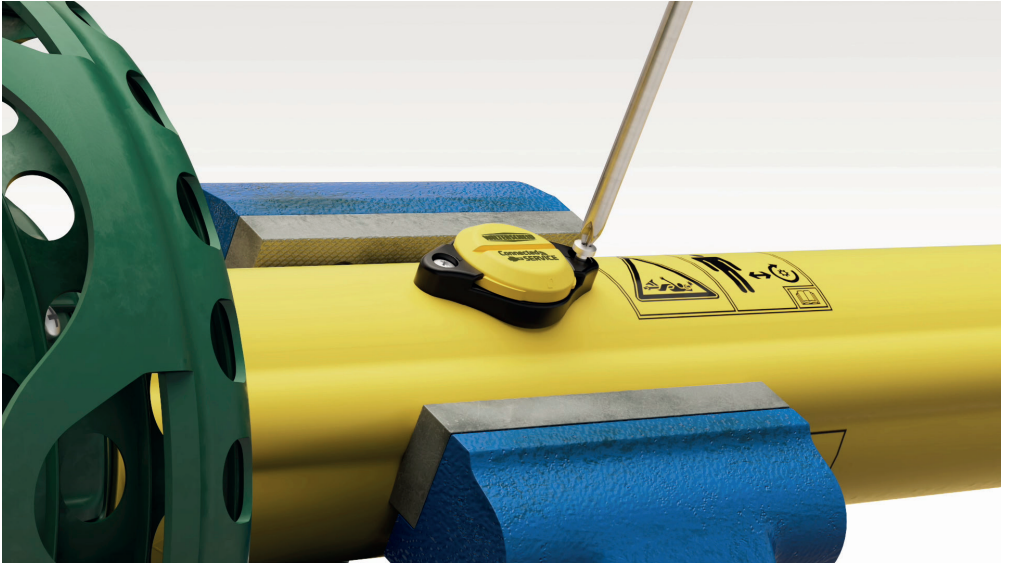
Setzen Sie das Montageelement in die Löcher ein, indem Sie die Metallhaken nacheinander in die Löcher einhaken.

1.8 Counter montieren



Setzen Sie den Counter vorsichtig auf das Montageelement auf. Dabei müssen die Metallhaken des Montageelements in die Gehäuseunterseite des Counters eingeführt werden.

1.9 Counter montieren



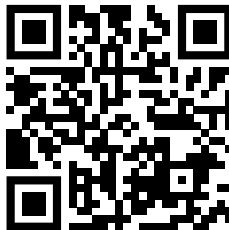
Setzen Sie die Schrauben vorsichtig in den Counter ein und ziehen Sie diese mit dem Kreuzschraubendreher an (Anzugsmoment $\sim 0,8$ Nm). Der feste Sitz der Schrauben und des Counters auf der Schutzhälfte ist regelmäßig zu kontrollieren.

1.10 Gelenkwelle montieren



Nach dem Sie den festen Sitz des Counters überprüft haben, können Sie die Schutzhälfte nach Herstellervorgabe auf der Gelenkwellenhälfte montieren und daraufhin diese wieder an der Maschine installieren.

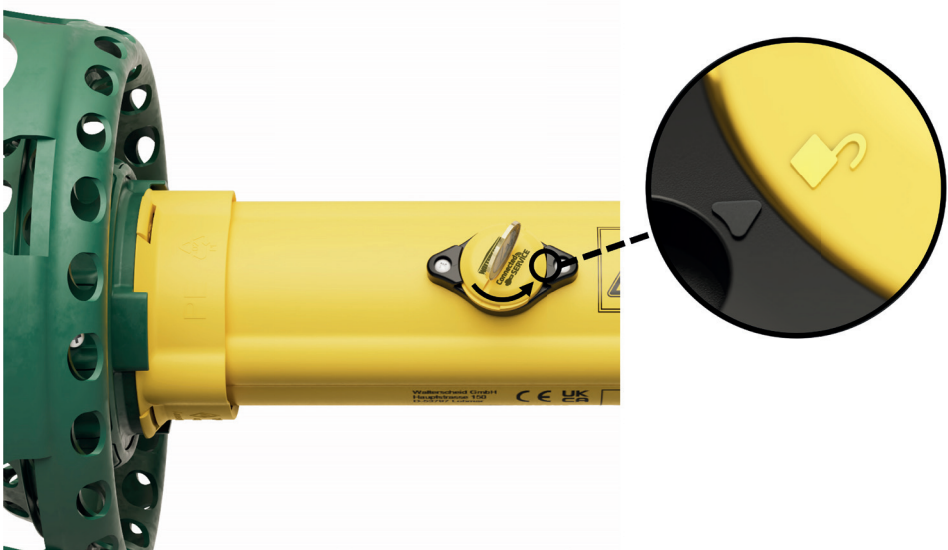
Für die Inbetriebnahme des Counters installieren Sie sich die Walterscheid Connected Service App und folgen der weiteren Anleitung unter dem Punkt „*Counter hinzufügen*“.



Download WCS Assistant App:
<https://www.walterscheid.app>

2 Inbetriebnahmeanleitung

2.1 Batteriedeckel öffnen



Öffnen Sie den Counter, indem Sie mit einer Münze den Deckel um 90° gegen den Uhrzeigersinn in die Offenstellung drehen. Nun können Sie den Deckel nach oben öffnen.

2.2 Datamatrixcode mit dem WCS Assistant scannen



Öffnen Sie die Walterscheid Connected Service App auf Ihrem Smartphone und klicken Sie auf der Startseite auf „Counter hinzufügen“. Im nächsten Schritt werden Sie dazu aufgefordert den Datamatrixcode auf der Platine des Counters zu scannen.

2.3 Batterie einlegen



Legen Sie die Batterie in den Deckel ein. Achten Sie dabei darauf, dass der Plus-Pol der Batterie auf das Plus-Symbol im Deckel zeigt.

2.4 Batteriedeckel schließen



Drücken Sie den Deckel in der Offenstellung (Schlosssymbol) auf das Gehäuseunterteil. Danach können Sie mit einer Münze den Deckel des Counters, durch Drehen um 90° mit dem Uhrzeigersinn, schließen.

Off-Highway Powertrain Services Germany GmbH

Hauptstraße 150

D-53797 Lohmar

Tel: +49 2246 12-0

Fax: +49 2246 12-3501

E-Mail: support.wcs@walterscheid.com



ASaDS2301.1

09-11-2023

**Die Off-Highway Powertrain Services Germany GmbH
behält sich technische Änderungen ohne Mitteilung vor.**