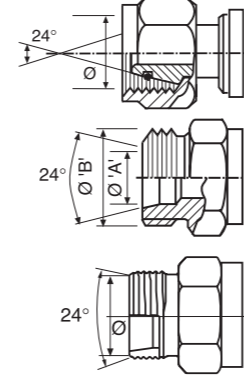


# Gewindeübersicht **Pressarmaturen**

## METRISCHE GEWINDE NACH DIN

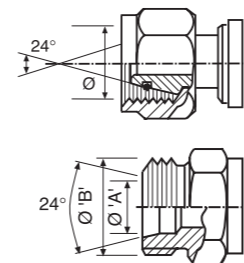
### DIN 24° – Leichte Ausführung nach DIN 2353

- A** FDLORX (RO) Überwurfmutter mit Dichtkegel 24° und O-Ring DKOL  
 MDL (MZ) Aussengewinde mit Innendichtkonus 24° CEL  
 MKB Kobelco Aussengewinde mit Innendichtkonus 24° M\*\*x1.5



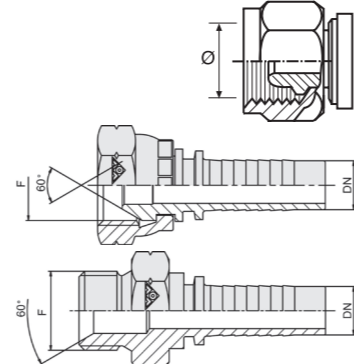
### DIN 24° – Schwere Ausführung nach DIN 2353

- A** FDHORX (RO) Überwurfmutter mit Dichtkegel 24° und O-Ring DKOS  
 MDH (MZ) Aussengewinde mit Innendichtkonus 24° CES



### DIN 60° – Bevorzugt von italienischen Maschinenbauern

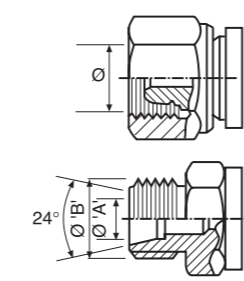
- B** FDLX (RU) Überwurfmutter mit Universaldichtkegel 24/60° DKL  
 FDIX Überwurfmutter mit Dichtkegel 60°  
 MDI (MX) Aussengewinde mit Innendichtkonus 60° AGM



### Französische Norm FG-24° metrisches Gewinde

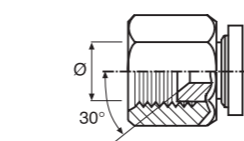
mit zölligem Stahlrohr – Ø 13, 17, 21 mm

- B** FFGX (RY) Überwurfmutter mit Dichtkegel 24° DKF  
 MFG (MG) Aussengewinde mit Innendichtkonus 24° CEF



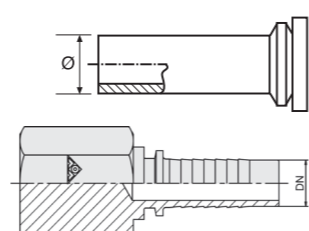
### Japanische Norm JIS 60° metrisches Gewinde (bevorzugt von Komatsu)

- B** FKX (NM) Überwurfmutter mit Dichtkegel 60°



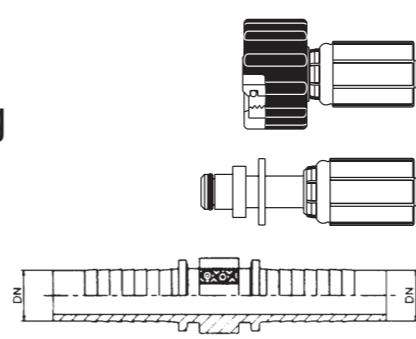
### Metrische Rohrstutzen

- C** MSP (RZ) Rohrstutzen BEL / BES  
 L Leer-Armatur mit Sechskant



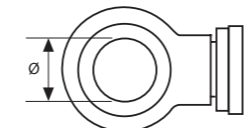
### Stutzen und Gewinde für Waschgeräte

- C** FPWX (KR) Beschichtete Überwurfmutter mit Dichtstutzen und O-Ring  
 PWSP (KO) Stutzen mit O-Ring und Konterscheibe  
 GA Schlauchverbindungsarmaturen



### Ringanschluss nach DIN 7642 für metrische Hohlsschrauben

- D** DBJ (RN) RNM

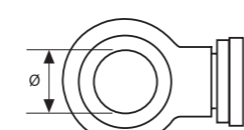


## ENGLISCHE BSP-GEWINDE / WITHWORTH-ROHRGEWINDE

(BSP = British Standard Pipe)

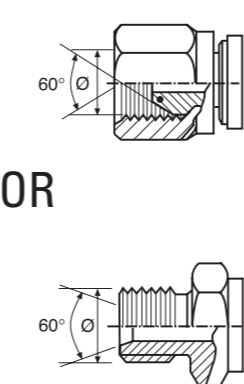
### Ringanschluss für BSP-Hohlsschrauben

- D** BSPBJ (MURN) RNR



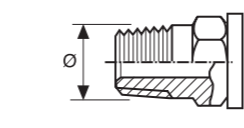
### BSP – zylindrisch, mit 60°-Dichtkegel

- E** FBSPX (NU) Überwurfmutter mit Dichtkegel 60° DKR  
 FBSPORX Überwurfmutter mit Dichtkegel 60° und Weichdichtung (O-Ring) DKOR  
 MBSPP (MU) Aussengewinde mit Innendichtkonus 60° AGR  
 MBSPPBKHD Aussengewinde Schott mit Innendichtkonus 60° AGR-Schott



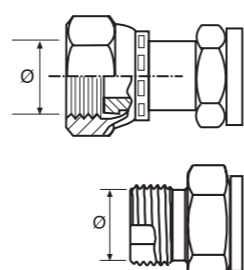
### BSP – konisches Einschraubgewinde (englisches Gasrohrgewinde)

- E** MBSPT (MT) Aussengewinde konisch (nicht für Hochdruck geeignet) AGR-K



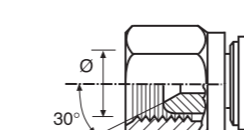
### BSP – zylindrisch, flachdichtend

- E** FBFFX (NUHB) Überwurfmutter BSP mit Dichtfläche stirnseitig DKR-F  
 MBFF (MUHB) Aussengewinde BSP mit O-Ring stirnseitig AGR-F



### Japanische Norm JIS 60°-BSP

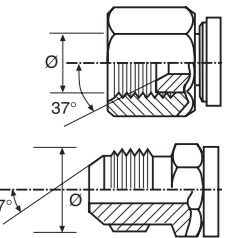
- E** FJISX (NP) Überwurfmutter BSP mit Innendichtkonus 60° DRK-K



## AMERIKANISCHE STANDARDGEWINDE UNF / UN / NF

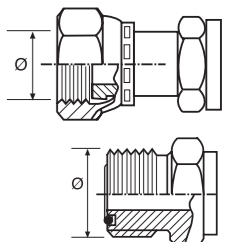
### JIC 37° – Dichtkegel mit UNF-Gewinde

- F** FJX (NJ) Überwurfmutter UNF, mit Innendichtkonus 37° DKJ  
 MJ (MJ) Aussengewinde UNF, mit Dichtkegel 37° AGJ



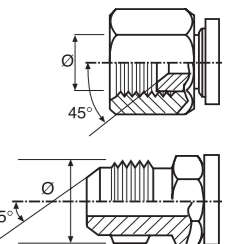
### ORFS – SAE – flachdichtend mit UNF-Gewinde

- G** FFORX (FF) Überwurfmutter UNF, mit Dichtfläche stirnseitig LORF  
 MFFOR (FMO) Aussengewinde UNF, mit O-Ring stirnseitig SMR



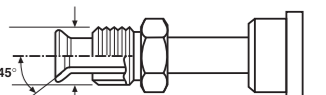
### SAE – 45°-Dichtkegel mit UNF-Gewinde

- H** FSX (NS) Überwurfmutter UNF, mit Innendichtkonus 45°  
 MS (MS) Aussengewinde UNF, mit Dichtkegel 45°



### SAE – 45°-Bördel mit Überwurfschraube UNF

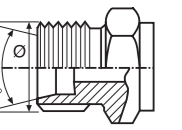
- H** MIX (MF) Überwurfschraube UNF, mit Innendichtkonus 45°



### SAE – 24°-Dichtkegel mit UNF-Gewinde

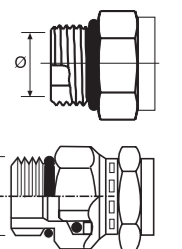
passend zu Schneidring und Überwurfmutter

- I** MFA (MM) Aussengewinde UNF, mit Innendichtkonus 24°



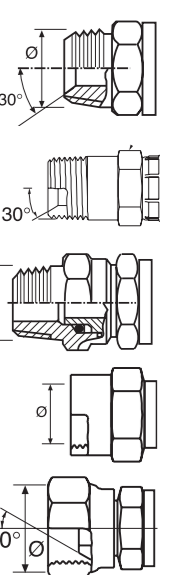
### SAE – Einschraubzapfen mit UNF-Gewinde, zylindrisch und O-Ring

- I** MB (RA) Einschraubstutzen UNF, mit O-Ring  
 MBX (RC) Einschraubstutzen UNF, schwenkbar mit O-Ring



### NPTF – Einschraubgewinde konisch

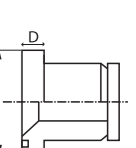
- I** MP (MB) Einschraubstutzen NPTF konisch, mit 60° Innendichtkonus AGN  
 MPLN Einschraubstutzen NPTF konisch, verlängert, mit 60° Innendichtkonus  
 MPX (MC) Einschraubstutzen NPTF konisch, schwenkbar AGNS  
 FP Innengewinde NPTF konisch  
 FPX Überwurfmutter NPTF konisch, mit 60° Dichtkegel



## FLANSCHANSCHLÜSSE

### SAE – Flansch, Code 61 – 3000 psi / 210 bar nach Norm DIN 20078R (ISO 12151-3) SFL-3

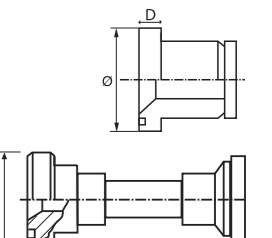
- K** FL (PA) SAE-3000 Flanscharmaturen (teilweise bis 350 bar zugelassen) SFL-3



### SAE – Flansch, Code 62 – 6000 psi / 420 bar

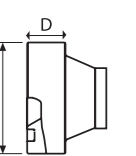
selon norme DIN 20078S (ISO 12151-3) SFS-6

- L** FLH (PH) raccord à bride SAE-6000 SFS-6  
 FLK (PAK) raccord à bride Komatsu



### SAE – Flansch, verstärkte Ausführung (Caterpillar) ressemble au code 62 – SAE-6000

- M** FLC raccord à bride Caterpillar SFS-6-CAT



### Norme française avec cône 24° (Poclair)

- N** MPFL (RYPPH) raccord à bride Poclair avec cône 24° DKP-FO  
 FPFL (MGPPH) raccord à bride Poclair avec cône intérieur 24° PFO

