

## TR 1551 (EURO 5) Erdbohrgeräte



### Documents

Motor

---

Starter komplet

---

Untersetzungsgetriebe

---

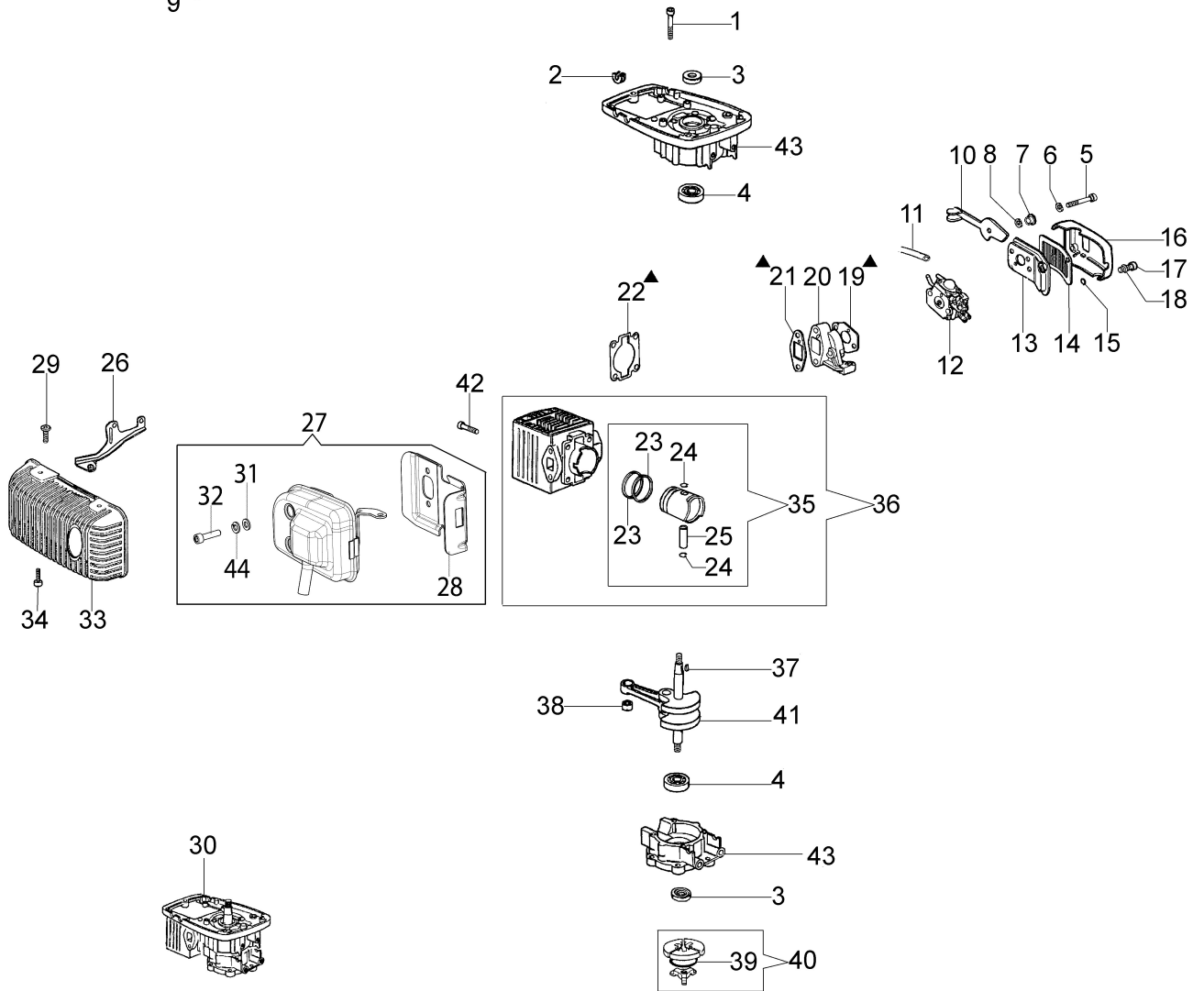
Spitzen

---

Vergaser WT-866A

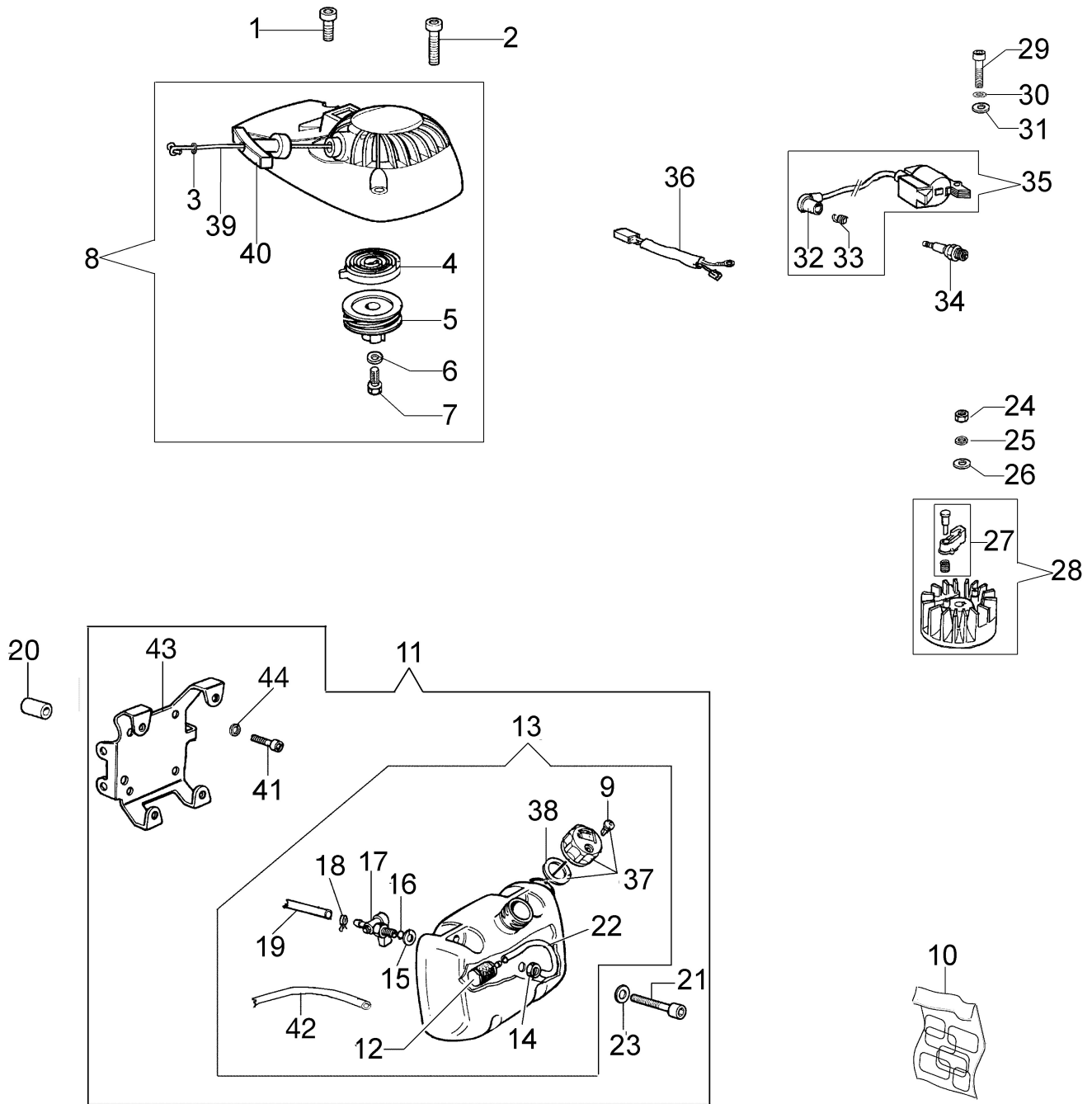
---

9 ▲



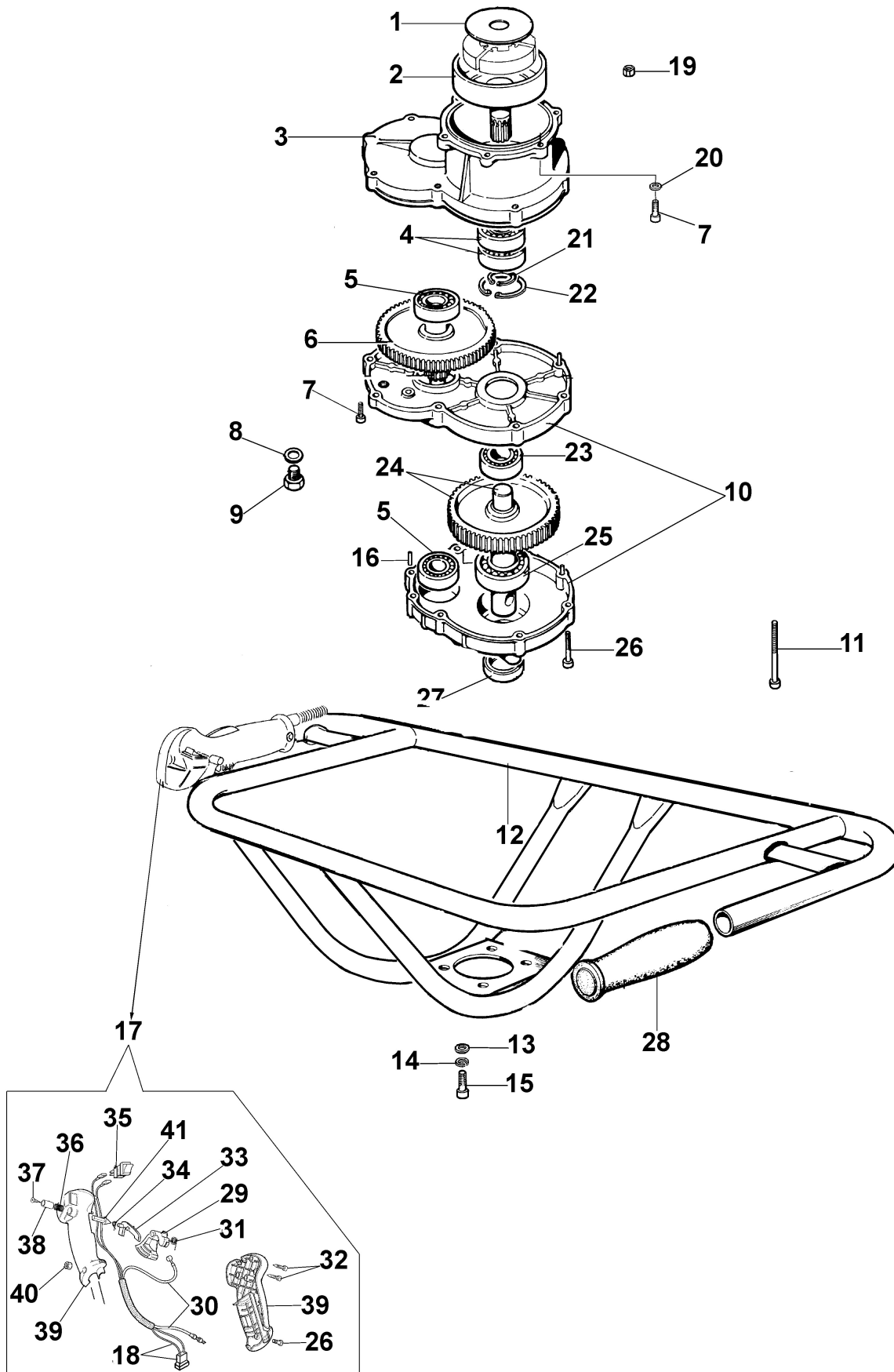
## Illustration Motor

Bild Nr.	Anz.	Teilenummer	Beschreibung	Gültigkeit ab	Gültigkeit bis	Hinweis	Nachricht
1	4	3801066	Schraube				
2	1	005000347AR	Buchse				
3	2	3050015AR	Kobelnring				
4	2	3034012R	Lager				
5	2	3801012R	Schraube				
6	5	3833073R	Scheibe				
7	1	4098019	Scheibe				
8	1	3833080R	Scheibe				
9	1	375200087	Dichtungsatz				
10	1	4098010AR	Hebel				
11	1	375200089R	Rohr				
12	1	2318785AR	Vergaser				
13	1	4098008AR	Halter				
14	1	4098025R	Luftfilter				
15	2	3049005R	O-ring				
16	1	4100371C	Filterdeckel				
17	2	3908009	Schraube				
18	2	3916005R	Scheibe				
19	1	4174093AR	Dichtung				
20	1	375200069	Flansch				
21	1	375200075R	Dichtung				
22	1	375200078R	Dichtung				
23	2	074000405R	Kobelnring				
24	2	004900061R	Ring				
25	1	301000035R	Kolbenbolzen				
26	1	301000342AR	Verbindung				
27	1	375200133AR	Auspuff kpl.				
28	1	375200132R	Deflector				
29	1	3960073R	Schraube				
30	1	375200155R	Short block				
31	2	3916006R	Scheibe				
32	2	005100906AR	Schraube				
33	1	375200150R	Mufflerdeckel				
34	1	4175080R	Schraube				
35	1	301000375B	Kolben komplet Ø40				
36	1	375200154	Zylinder kpl. Ø40				
37	1	301000047R	Keil				
38	1	3037005R	Lager				
39	1	004900137BR	Feder				
40	1	375100036AR	Kupplung				
41	1	375200099AR	Kurbelwelle				
42	4	3801025	Schraube				
43	1	301000408	Motorgehäuse kpl.				
44	2	3819010R	Scheibe				



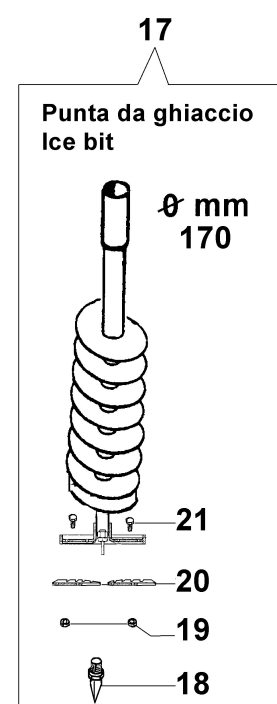
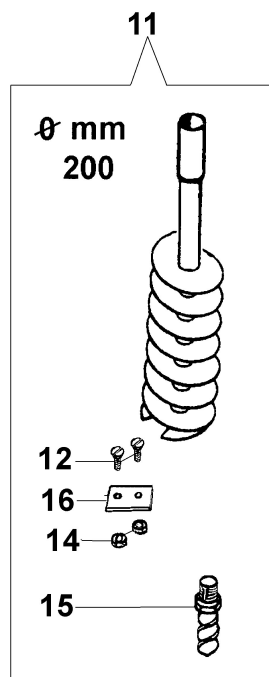
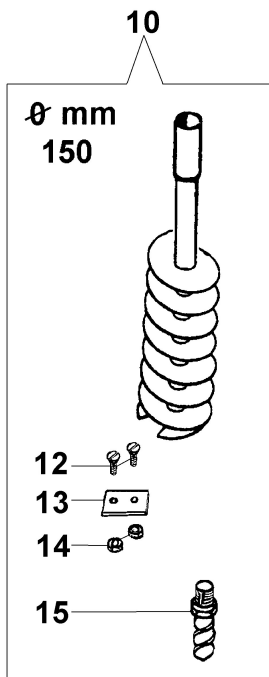
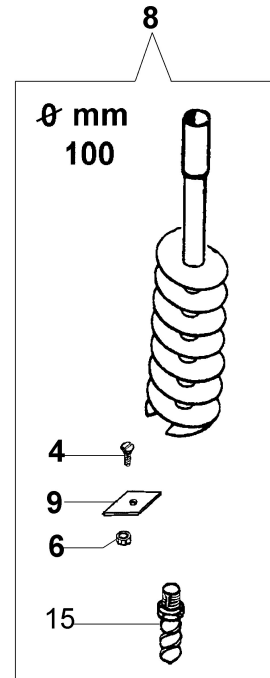
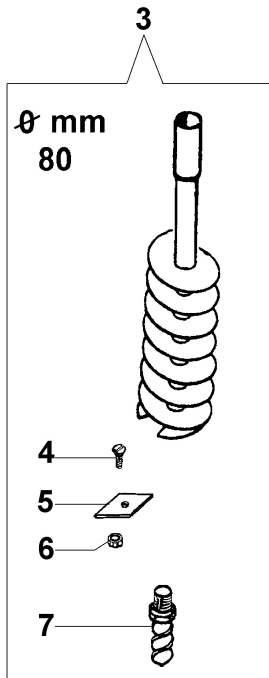
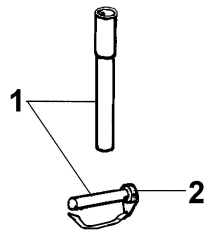
## Illustration Starter komplet

Bild Nr.	Anz.	Teilenummer	Beschreibung	Gültigkeit ab	Gültigkeit bis	Hinweis	Nachricht
1	2	3960082BR	Schraube				
2	2	3960081AR	Schraube				
3	1	006000829R	Scheibe				
4	1	004000132R	Feder				
5	1	300000016R	Riemenscheibe				
6	1	3918005R	Scheibe				
7	1	094600041AR	Schraube				
8	1	375200052AR	Starter komplet				
9	1	4098658AR	Ventiltank				
10	1	375200112	Etichettenkit				
11	1	375200125	Tankgruppe				
12	1	094600450R	Benzinfilter				
13	1	375200124AR	Komplet tank				
14	1	3912011R	Mutter				
15	1	3055098R	Ring				
16	1	3049006R	O-ring				
17	1	3055048R	Hahn				
18	1	4098377R	Schelle				
19	1	4159008	Rohr				
20	4	331000004R	Distanzstück				
21	4	3906068R	Schraube				
22	1	3073020AR	Rohr				
23	4	3916009R	Scheibe				
24	1	320000028R	Mutter				
25	1	3819013R	Grower				
26	1	3818011AR	Scheibe				
27	1	300000071	Sperrklinke				
28	1	301000384R	Schwungrad				
29	2	094000097	Schraube				
30	2	3819005R	Scheibe				
31	2	3818011AR	Scheibe				
32	1	094600097AR	Kerzenstecker				
33	1	094600169AR	Feder				
34	1	005000019R	Zündkerze				
35	1	301000379R	Zündspule				
36	1	375200048R	Kabel				
37	1	4151258R	Stopfen kpl.				
38	1	4100308AR	Dichtung				
39	1	4098073R	Starterseil				
40	1	093500397R	Starter griff				
41	4	3801010R	Schraube				
42	1	375200089R	Rohr				
43	1	375200123AR	Halter				
44	4	3918005R	Scheibe				



## Illustration Untersetzungsgetriebe

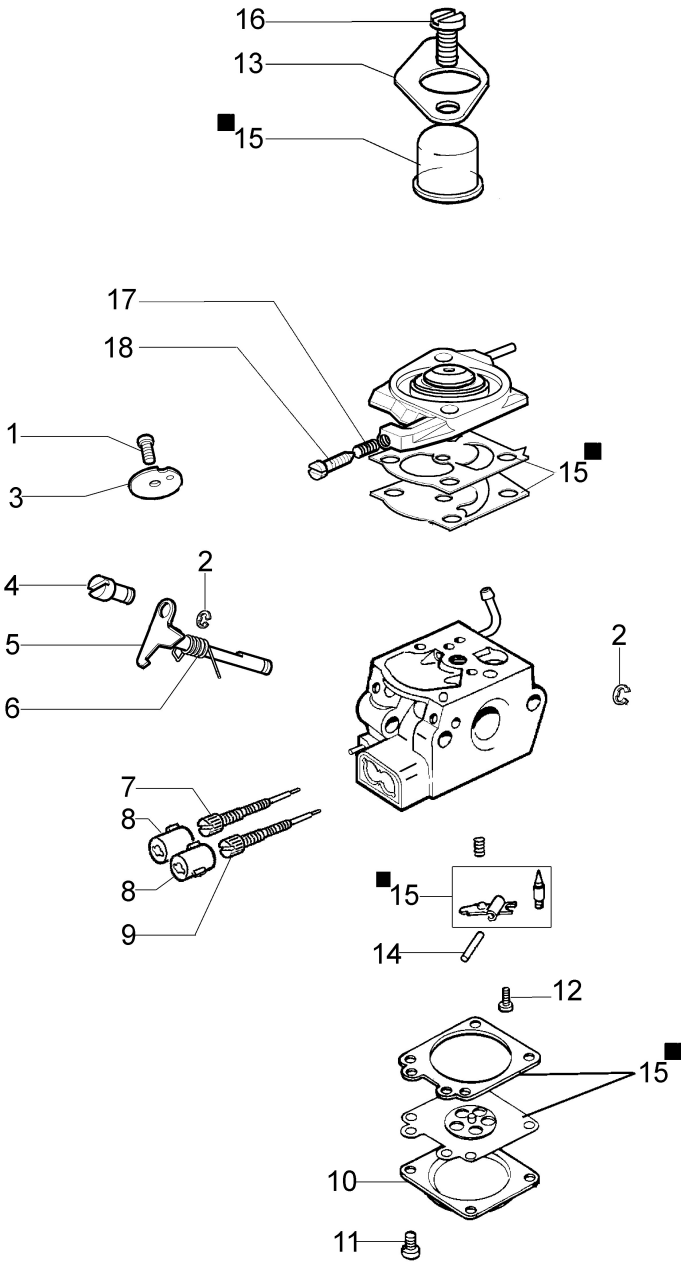
Bild Nr.	Anz.	Teilenummer	Beschreibung	Gültigkeit ab	Gültigkeit bis	Hinweis	Nachricht
1	1	375100012AR	Scheibe				
2	1	375100011AR	Kettenrad				
3	1	4190033R	Getriebe gehause				
4	2	3035042R	Lager				
5	2	094000006R	Lager				
6	1	375100075AR	Ritzel				
7	4	3801013R	Schraube				
8	1	3078012	Scheibe				
9	1	3906103	Schraube				
10	1	4190036R	Deckel				
11	4	3801030R	Schraube				
12	1	375200152R	Handgriff				BT6-072-06/10
13	4	3916006R	Scheibe				
14	4	3819010R	Scheibe				
15	4	3801021	Schraube				
16	4	094600042	Stecker				
17	1	4190071R	Handgriff kpl.				
18	1	4190015BR	Kabel				
19	4	3914003R	Mutter				
20	4	3819006R	Scheibe				
21	1	3024015R	Ring				
22	1	3025022R	Seeger-ring				
23	1	3035015R	Lager				
24	1	375100076B	Ritzel				
25	1	302000029R	Lager				
26	2	3801016R	Schraube				
27	1	3050020	Kobelnring				
28	1	4095032A	Griff				
29	1	4174245CR	Gashebel				
30	1	4190016R	Gaskabel				
31	1	4138361R	Feder				
32	2	3960029	Schraube				
33	1	4174246AR	Hebel				
34	1	4138360R	Feder				
35	1	2317021R	Schalter				
36	1	4100098BR	Feder				
37	1	3960021	Schraube				
38	1	4138359R	Schalter				
39	1	61040131R	Handgriff				
40	1	3914003R	Mutter				
41	1	4138358R	Schalter				





## Illustration Spitzen

Bild Nr.	Anz.	Teilenummer	Beschreibung	Gültigkeit ab	Gültigkeit bis	Hinweis	Nachricht
1	1	375100115	Verlaengerung + Federstecker				
2	1	YN5137500	Stecker				
3	1	375100028A	Erdbohrer eingängig Ø8x100 cm				
4	2	3802007R	Schraube				
5	1	375100091AR	Blatt 8 cm				
6	2	320000028R	Mutter				
7	1	375100090A	Kappe 8 cm				
8	1	375100029A	Erdbohrer eingängig Ø10x100 cm				
9	1	375100092AR	Blatt cm 10				
10	1	375100030A	Erdbohrer eingängig Ø15x100 cm				
11	1	375100031A	Erdbohrer eingängig Ø20x100 cm				
12	2	028000055R	Schraube				
13	1	375100093AR	Blatt cm 15				
14	2	006000091R	Mutter				
15	1	375100088AR	Kappe 10÷50 cm				
16	1	375100094AR	Blatt cm 20				
17	1	375100110	Bohrer (ice)				
18	1	375100112	Bohrer				
19	2	3914003R	Mutter				
20	2	375100113	Messer ice				
21	2	3806022R	Schraube				



15 ■ KIT RIPARAZIONE  
REPAIR KIT

## Illustration Vergaser WT-866A

Bild Nr.	Anz.	Teilenummer	Beschreibung	Gültigkeit ab	Gültigkeit bis	Hinweis	Nachricht
1	1	50010141	Schraube				
2	2	095000164	Ring				
3	1	095000141	Klappe				
4	1	2318211	Stift				
5	1	2318786	Welle				
6	1	2318615	Feder				
7	1	2318893	Schraube L				
8	2	2318867R	Caps-lock				
9	1	2318794	Schraube				
10	1	2318191	Deckel				
11	4	035000162	Schraube				
12	1	003300202	Schraube				
13	1	074000147	Deckel				
14	1	003300201	Bissel				
15	1	2318671	Reparatur-satz				
16	2	074000239	Schraube				
17	1	2318616	Feder				
18	1	074000240	Schraube				