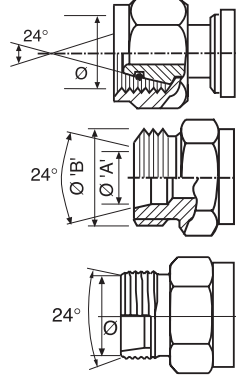


Aperçu des filetages pour raccords à sertir

FILETAGE MÉTRIQUE SELON DIN

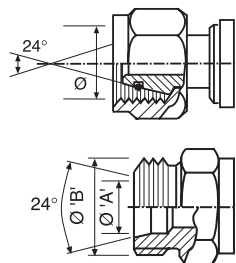
DIN 24° – série légère selon DIN 2353

- A** FDLORX (RO) écrou tournant avec cône 24° et O-ring DKOL
 MDL (MZ) filetage extérieur avec cône intérieur 24° CEL
 MKB Kobelco filetage extérieur avec cône intérieur 24° M**x1.5



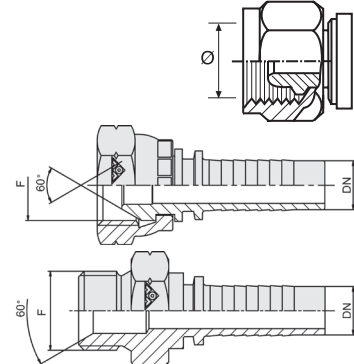
DIN 24° – série lourde selon DIN 2353

- A** FDHORX (RO) écrou tournant avec cône 24° et O-ring DKOS
 MDH (MZ) filetage extérieur avec cône intérieur 24° CES



DIN 60° – utilisé par les fabricants italiens de machines

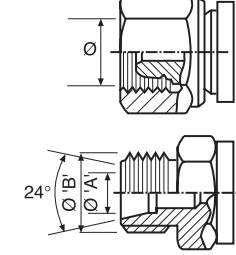
- B** FDLX (RU) écrou tournant avec cône universel 24/60° DKL
 FDIX écrou tournant avec cône 60°
 MDI (MX) filetage extérieur avec cône intérieur 60° AGM



Filetage métrique selon la norme française FG-24°

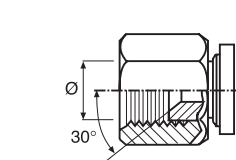
avec tube métal – Ø 13, 17, 21 mm

- B** FFGX (RY) écrou tournant avec cône 24° DKF
 MFG (MG) filetage extérieur avec cône intérieur 24° CEF



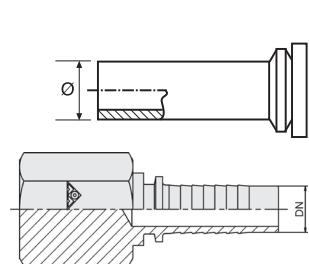
Filetage métrique selon la norme japonaise JIS 60° (utilisé par Komatsu)

- B** FKX (NM) écrou tournant avec cône 60°



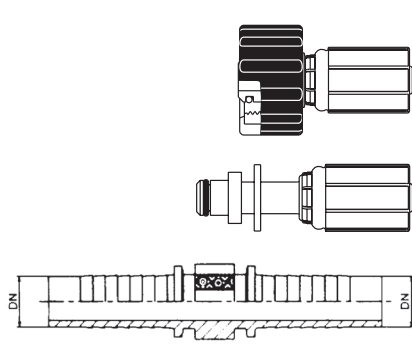
Embout lisse métrique

- C** MSP (RZ) embout lisse BEL / BES
 L raccord brut 6 pans



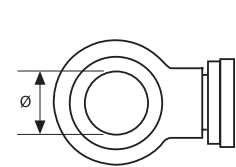
Embouts et filetage pour laveur haute pression

- C** FPWX (KR) écrou tournant plastifié avec O-ring et bague de maintien
 PWSP (KO) embout avec O-ring et rondelle d'arrêt
 GA raccord de liaison



Raccord banjo selon DIN 7642 pour vis creuse métrique

- D** DBJ (RN) RNM

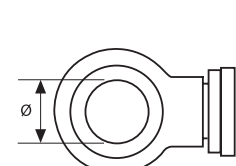


FILETAGE ANGLAIS BSP / FILETAGE WITHWORTH

(BSP = British Standard Pipe)

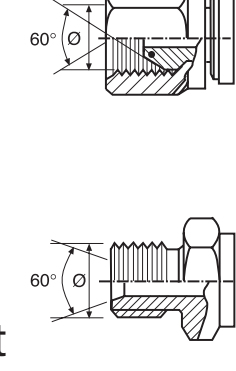
Raccord banjo pour vis creuse BSP

- D** BSPBJ (MURN) RNR



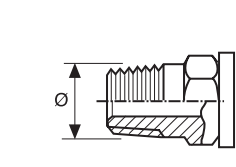
BSP – cylindrique avec cône 60°

- E** FBSPX (NU) écrou tournant avec cône 60° DKR
 FBSPORX écrou tournant avec cône 60° et O-ring DKOR
 MBSPP (MU) filetage extérieur avec cône intérieur 60° AGR
 MBSPPBKHD filetage extérieur passe-cloison avec cône intérieur 60° AGR-Schott



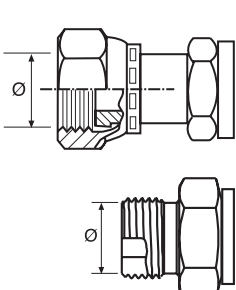
BSP – filetage conique (filetage gas anglais)

- E** MBSPT (MT) filetage extérieur conique (pour basse pression) AGR-K



BSP – cylindrique avec face plate

- E** FBFFX (NUHB) écrou tournant BSP avec face plate DKR-F
 MBFF (MUHB) filetage extérieur BSP avec face plate + O-ring AGR-F



BSP – norme japonaise JIS 60°

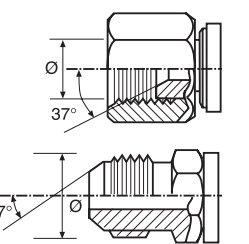
- E** FJISX (NP) écrou tournant BSP avec cône intérieur 60° DRK-K



FILETAGE AMÉRICAIN STANDARD UNF / UN / NF

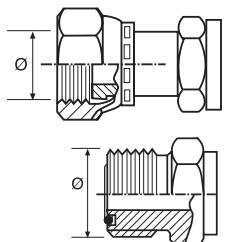
JIC – cône 37° avec filetage UNF

- F** FJX (NJ) écrou tournant UNF avec cône intérieur 37° DKJ
 MJ (MJ) filetage extérieur UNF avec cône 37° AGJ



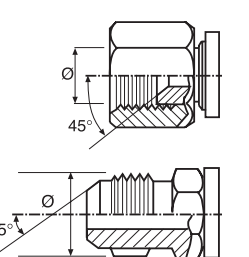
ORFS – SAE – filetage UNF avec face plate

- G** FFORX (FF) écrou tournant UNF avec face plate LORF
 MFFOR (FMO) filetage extérieur UNF avec face plate + O-ring SMR



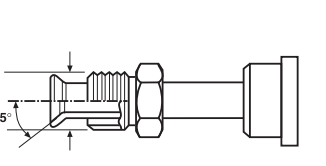
SAE – cône 45° avec filetage UNF

- H** FSX (NS) écrou tournant UNF avec cône intérieur 45°
 MS (MS) filetage extérieur UNF avec cône 45°



SAE – évasé à 45° avec écrou tournant UNF

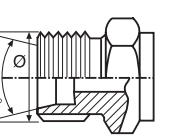
- H** MIX (MF) écrou tournant UNF avec cône intérieur 45°



SAE – cône 24° avec filetage UNF

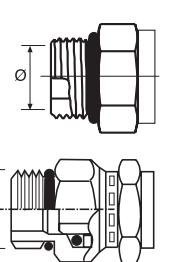
adapté pour écrou avec bague coupante

- H** MFA (MM) filetage extérieur UNF avec cône intérieur 24°



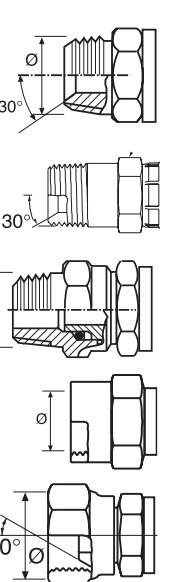
SAE – embout avec filetage cylindrique UNF et O-ring

- I** MB (RA) embout fileté UNF avec O-ring
 MBX (RC) embout fileté UNF avec O-ring, orientable



NPTF – raccord avec filetage conique

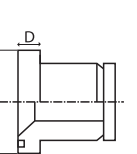
- I** MP (MB) embout fileté NPTF conique avec cône intérieur 60° AGN
 MPLN embout fileté NPTF conique avec cône intérieur 60°, long
 MPX (MC) embout fileté NPTF conique avec cône intérieur 60°, orientable AGNS
 FP filetage intérieur NPTF conique
 FPX écrou tournant NPTF conique avec cône 60°



RACCORD À BRIDE

SAE – bride code 61 – 3000 psi / 210 bar selon norme DIN 20078R (ISO 12151-3) SFL-3

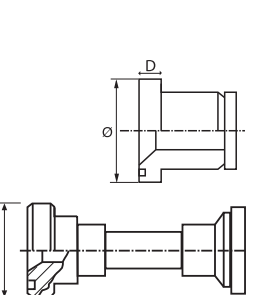
- K** FL (PA) raccord à bride SAE-3000 (courte pointe à 350 bar admissible) SFL-3



SAE – bride code 62 – 6000 psi / 420 bar

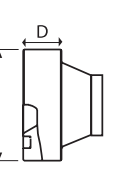
selon norme DIN 20078S (ISO 12151-3) SFS-6

- L** FLH (PH) raccord à bride SAE-6000 SFS-6
 FLK (PAK) raccord à bride Komatsu



SAE – bride renforcé (Caterpillar) ressemble au code 62 – SAE-6000

- M** FLC raccord à bride Caterpillar SFS-6-CAT



Norme française avec cône 24°, (Poclair)

- N** MPFL (RYPFH) raccord à bride Poclair avec cône 24° DKP-FO
 FPFL (MGPPH) raccord à bride Poclair avec cône intérieur 24° PFO

