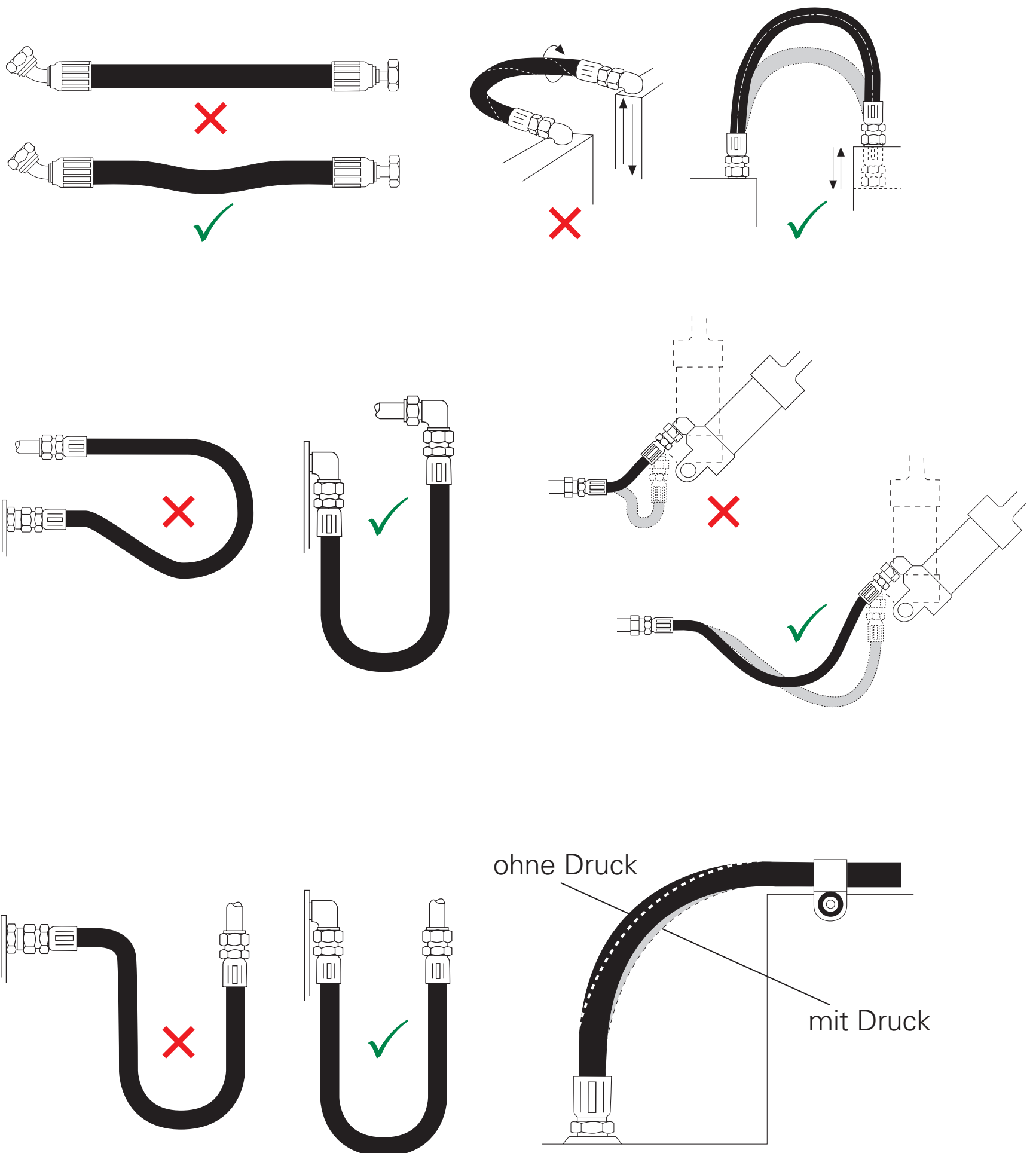




Beispiele für den korrekten Einbau

- Verdrehungen und Spannungen vermeiden
- Enge Biegungen vermeiden
- Bogenanschlüsse oder gerade Anschlüsse mit Winkeladapter verwenden
- Minimale Biegeradien (gemäß Schlauchtabellen) berücksichtigen





Exemples pour un montage correct

- Eviter les torsions et les tensions
- Eviter les rayons trop serrés
- Utilisez des raccords d'angle pour les raccordement droits ou coudés
- Tenir compte du rayon minimum (selon les tabelles des tuyaux)

