

Stucchi Multikupplung Typ GR-DP

BEDIENUNGSANLEITUNG

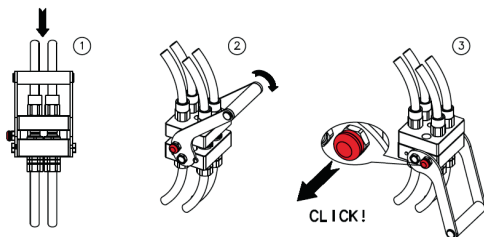
Vorteile

- Schnelles Kuppeln und Entkuppeln von bis zu zehn hydraulischen, elektrischen und pneumatischen Leitungen mit Verwechslungssicherheit.
- Die flachdichtenden Kupplungen sind leicht zu reinigen, wodurch ein Verschmutzen des leakagearmen Kreislaufs vermieden wird.
- Die mit Kontermuttern und Seeger auf den Platten montierten Kupplungen ermöglichen eine einfache Installation.
- Kupplungsmuffen können manuell mit den Steckern an der Festhälfte verbunden werden. Dies ist besonders hilfreich beim Verbinden von Nebenleitungen.
- Es besteht die Möglichkeit, einen elektrischen Steckverbinder zu montieren, um eine Verbindung zu einem elektronischen Kontrollsystem bei einer Anlage herzustellen.
- Die mechanische Verbindung, welche durch interne Verriegelungswalzen und Verriegelungsstifte sichergestellt wird, verhindert einen Brinelling Effekt an den Kupplungen.
- Kompaktes Design
- Einfache Installation auch bei bestehenden Systemen. Sicher und einfach in der Anwendung.

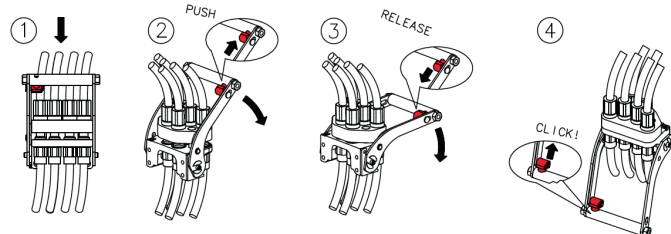
Einbau

Die Multikupplung muss so eingebaut werden, dass sie vor permanentem Spritzwasser geschützt ist. Auch stehendes Wasser führt zu Korrosion. Verwenden Sie in nicht gekuppeltem Zustand eine Parkstation zum Schutz der Multikupplung.

Serie DP



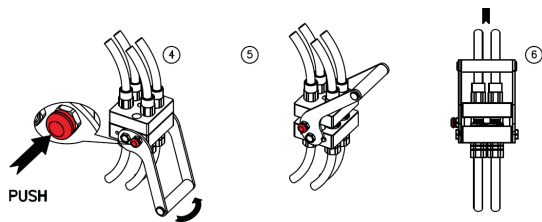
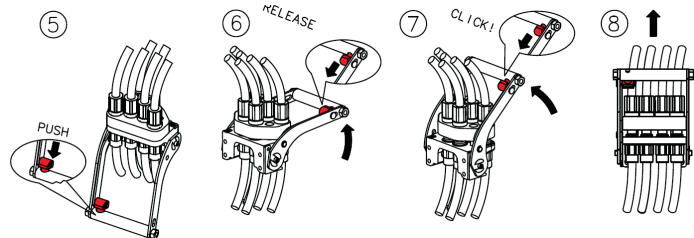
Serie GR



Kuppeln

- Reinigen Sie vor dem Kuppeln die Oberflächen aller Kontaktflächen, um Schmutzeinschluss im System zu vermeiden.
- Fügen Sie etwas Öl hinzu, um die Dichtungen bei einer trockenen Probe ohne Öl nicht zu beschädigen.
- Stecken Sie die Führungsstifte der Loshälfte in die Löcher der Festhälfte und bewegen Sie die Loshälfte bis ein Kontakt zwischen den Kuppelflächen entsteht (siehe Darstellung 1).
- Bewegen Sie den Hebel in Richtung der Festhälfte (Darstellung 2).
- Den Hebel nur bis zum Widerstand drücken, kurz warten, bis sich der Restdruck abgebaut hat.
- Falls noch Restdruck im Kreislauf vorhanden ist, wird die maximale Kraft nur für das letzte Drittel der Verbindung benötigt.
- Beschädigungen beim Kupplungsvorgang vermeiden: **KEINE** Verlängerungen, Werkzeuge oder Hammer verwenden! Die Multikupplung darf keinen mechanischen Schlägen ausgesetzt oder **KEINE** schlagartigen Kupplungsbewegungen mit dem Hebel durchgeführt werden!
- Fahren Sie mit der Hebelbewegung fort, bis die Sicherheitsverriegelung automatisch einrastet.
- Die Multikupplung ist nun gekuppelt und einsatzbereit.



Serie DP

Serie GR

Entkuppeln

- Drücken Sie den roten Sicherheitsknopf, während Sie zur selben Zeit den Hebel in Richtung der Loshälfte bewegen .
- Fahren Sie mit der Hebelbewegung fort bis zum mechanischen Anschlagspunkt des Hebels.
- Jetzt ist die Multikupplung entkuppelt und die Loshälfte kann entnommen werden.
- Wenn die Festhälfte kopfüber montiert ist, muss die Loshälfte gestützt werden, um ein Herunterfallen bzw. Beschädigungen zu vermeiden.
- Falls beim Entkuppeln Restdruck im Kreislauf vorhanden ist, wird die maximale Kraft nur für das erste Drittel des Entkuppelns benötigt.

Warnung!


Die Multikupplung muss so eingebaut werden, dass sie vor permanentem Spritzwasser geschützt ist. Auch stehendes Wasser führt zu Korrosion. Verwenden Sie in nicht gekuppeltem Zustand eine Parkstation zum Schutz der Multikupplung.