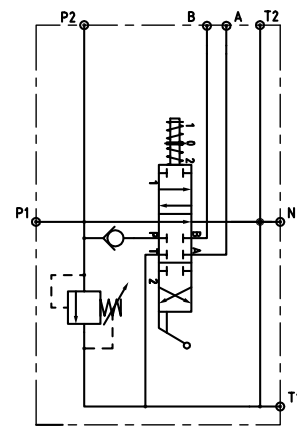
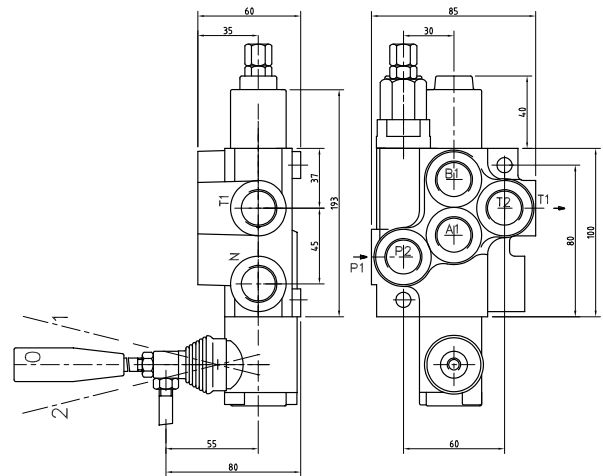


Wegeventile in Monoblockbauweise PM 40

Distributeurs hydrauliques monobloc PM 40



Monoblock-Wegeventil mit 1 Element, mit einstellbarem Druckbegrenzungsventil und Rückschlagventil, komplett ausgerüstet. Durch Feinsteuerkanten im Schieber ist ein sehr feinfühliges Steuern möglich. Dank sehr kompakter Bauweise und geringem Gewicht ideal für den Einsatz in der Mobil-Hydraulik.

Distributeur hydraulique monobloc, équipé jusqu'à 1 élément avec limiteur de pression réglable et clapet anti-retour. Des arêtes de pilotage au tiroir permette un réglage très délicat. Il est idéal pour l'hydraulique mobile, grâce à une construction serrée et un poids léger.

Technische Daten:

Medium	Mineralöl
max. Verschmutzungsgrad	19/16 (ISO-4406) NAS 9
Öltemperatur	-20°C bis +80°C
Viskositätsbereich	10+460 mm ² /s
Q nom.	35 l/min.
Q max.	45 l/min.
p nom.	220 bar
p max. an Anschlüssen	320 bar
p max. an Tank	50 bar
Interne Leckage A/B-T	ca. 15 ccm/min. (100 bar, 40°C, 32 cSt)
Schieberüberdeckung	negativ

Caractéristiques:

Medium	huile minérale
Degré de pollution max.	19/16 (ISO-4406) NAS 9
Température de l'huile	-20°C à +80°C
Plage de viscosité	10+460 mm ² /s
Q Passage nom.	35 l/min.
Q Passage max.	45 l/min.
p Pression nom.	220 bar
p Pression max. sortie	320 bar
p Pression max. sortie T	50 bar
Fuite interne A/B-T	env. 15 ccm/min. (100 bar, 40°C, 32 cSt)
Couverture des tiroirs	négatif