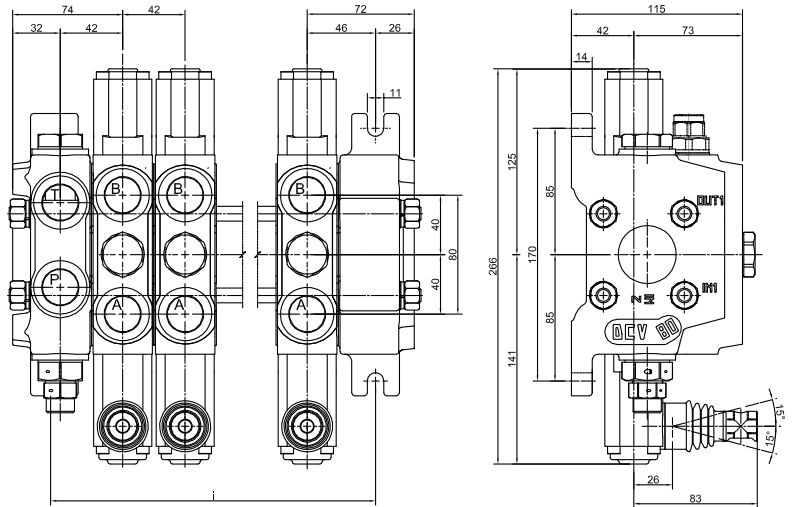


Wegeventile in Sandwichbauweise DCV 80

Distributeurs hydrauliques construction à éléments DCV 80



Sandwich-Wegeventil mit bis zu 12 Elementen. Durch Feinststeuerkanten im Schieber ist ein sehr feinfühliges Steuern möglich. Dank sehr kompakter Bauweise und geringem Gewicht ideal für den Einsatz in der Mobil-Hydraulik.

Les distributeurs hydraulique sandwich peuvent être monté jusqu'à 12 éléments. Des arêtes de pilotage au tiroir permettent un réglage très fin. Idéal pour l'hydraulique mobile, léger grâce à une construction compacte.

Technische Daten:

Medium	Mineralöl
max. Verschmutzungsgrad	19/16 (ISO-4406) NAS 9
Öltemperatur	-20°C bis +80°C
Viskositätsbereich	10+460 mm ² /s
Q nom.	80 l/min.
Q max.	120 l/min.
p nom.	350 bar
p max. an Anschlüssen	350 bar
p max. an Tank	20 bar
Interne Leckage A/B-T	ca. 4-8 ccm/min. (100 bar, 40°C, 32 cSt)
Schieberüberdeckung	negativ

Caractéristiques:

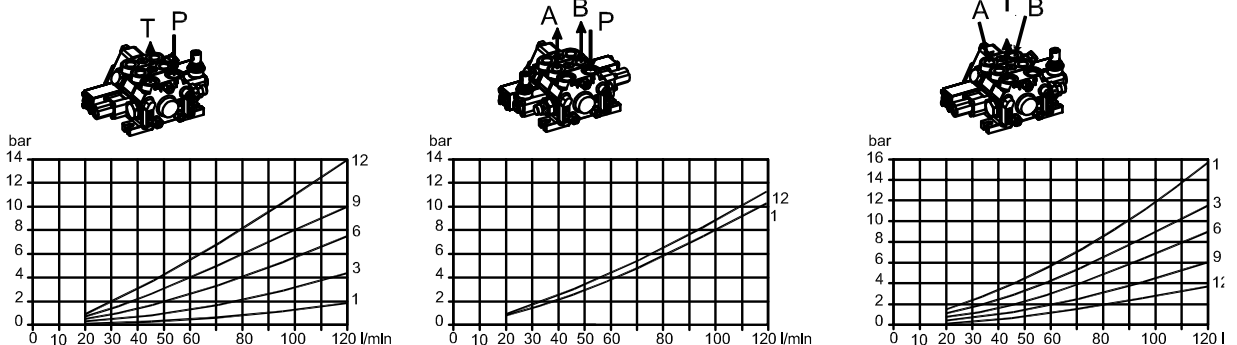
Medium	huile minérale
Degré de pollution max.	19/16 (ISO-4406) NAS 9
Température de l'huile	-20°C à +80°C
Plage de viscosité	10+460 mm ² /s
Q Passage nom.	80 l/min.
Q Passage max.	120 l/min.
p Pression nom.	350 bar
p Pression max. sortie	350 bar
p Pression max. sortie T	20 bar
Fuite interne A/B-T	env. 4-8 ccm/min. (100 bar, 40°C, 32 cSt)
Recouvrement des tiroirs	négatif

Anschlüsse:	P	BSP G3/4"-14
	T	BSP G3/4"-14
	N	BSP G3/4"-14
	A/B	BSP G3/4"-14

Raccords:	P	BSP G3/4"-14
	T	BSP G3/4"-14
	N	BSP G3/4"-14
	A/B	BSP G3/4"-14

Type		DCV 801..	DCV 802..	DCV 803..	DCV 804..	DCV 805..	DCV 806..	DCV 807..	DCV 808..
L	mm	144	186	228	270	312	354	396	438
i	mm	92	134	176	218	260	302	344	386

Kennlinien / Caractéristiques

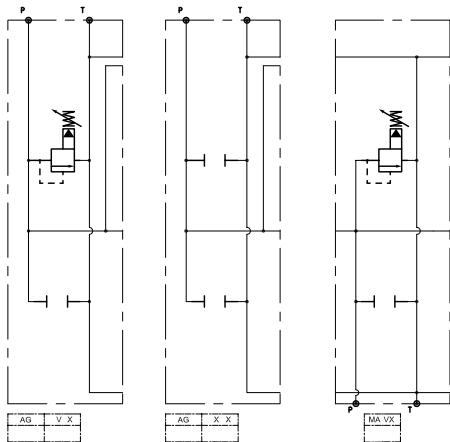


Wegeventile in Sandwichbauweise DCV 80

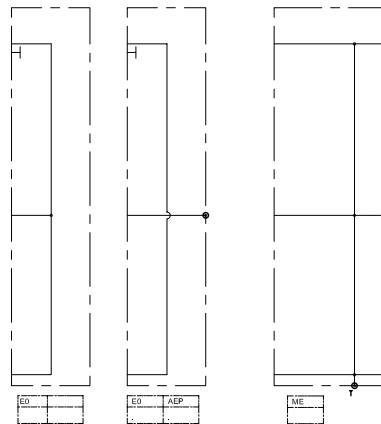
Distributeurs hydrauliques construction à éléments DCV 80

Bevorzugte Ventilplatten / éléments les plus courant

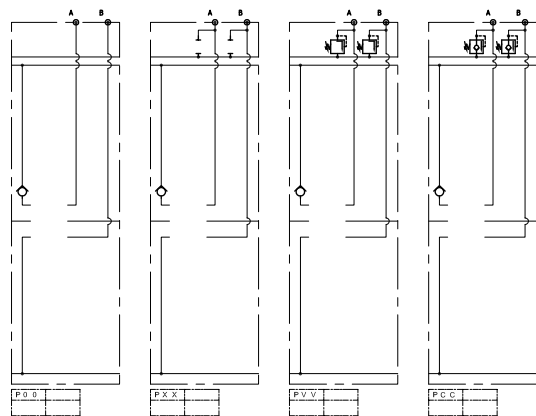
Eingangsplatten / éléments d'entrée



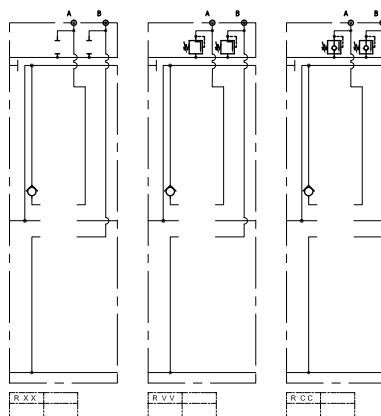
Endplatten / éléments final



P Parallel / parallèle



R Rückführung / «récupérateurs»

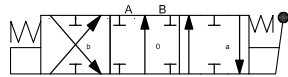


Wegeventile in Sandwichbauweise DCV 80

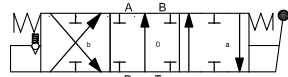
Distributeurs hydrauliques construction à éléments DCV 80

Sandwichelemente / éléments Sandwiches

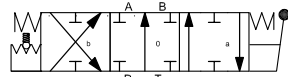
Bevorzugte Schieberkombinationen: / combinaison des tiroirs les plus courant:



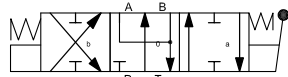
AG01



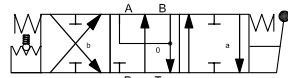
AG02



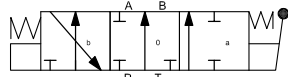
AG08



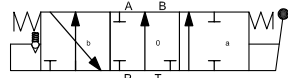
DG01



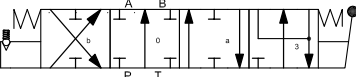
DG08



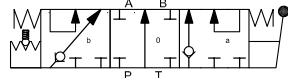
BS01



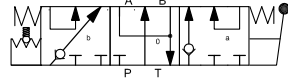
BS02



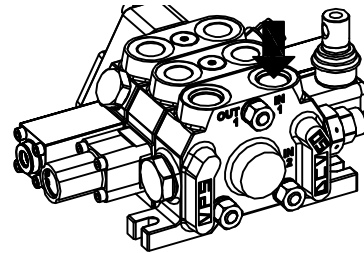
LS12



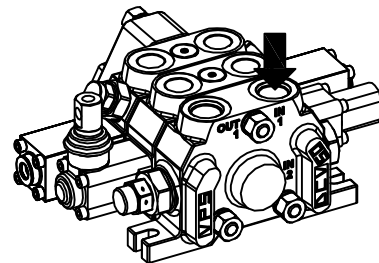
SA08



SD08



Eingang links (Standard)
Élément d'entrée à gauche



Eingang rechts (Standard)
Élément d'entrée à droite

Weitere Ausführungen auf Anfrage
Autres options sur demande

Bestellbeispiel: DCV 80- G P V V - L 01 AG 01

exemple de numero

de commande: 1 2 3 4 5 6 7 8 9

1 Baugröße / série

2 Standardgewinde BSP / filetage standard BSP

3 Element Funktion / fonction élément

P Paralell / circuit fonction en parallèle

R Rückführung / récupérateurs

S Serieschaltung / circuit fonction en série

4 Ventilbohrung Pos. A / alésage, perçage A

0 ohne Bohrung A / sans perçage A fermé

X Ventilbohrung A verschlossen / perçage A fermé

V Druckbegrenzungsventil A / limiteur de pression A

C Druckbegrenzungsventil «anticavitation» A / limiteur de pression «anticavitation» A

5 Ventilbohrung Pos. B / alésage, perçage B

0 ohne Bohrung B / sans perçage B fermé

X Ventilbohrung B verschlossen / perçage B fermé

V Druckbegrenzungsventil B / limiteur de pression B

C Druckbegrenzungsventil «anticavitation» B / limiteur de pression «anticavitation» B

6 Montage / assemblage

L links / à gauche

R rechts / à droite

7 Betätigung Typ / commande type

01/02 Handhebel oben / levier de commande en haut

... siehe Zusatzblatt / voir feuille de données

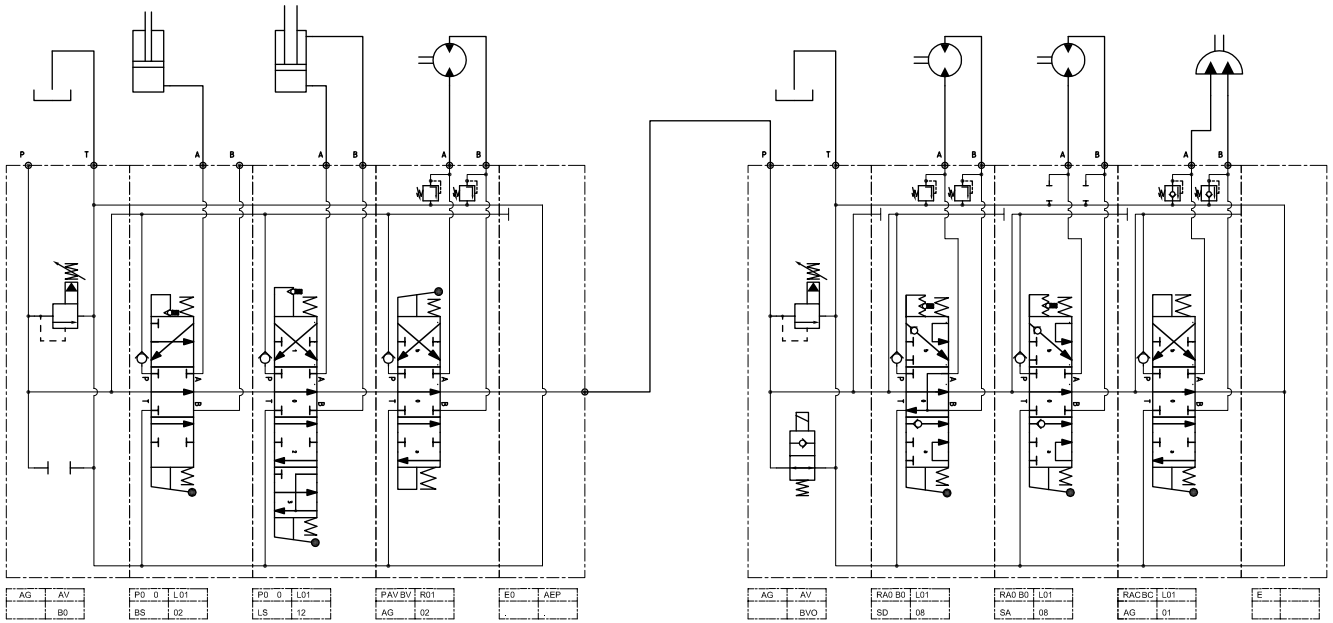
8, 9 Schieberkombination / ensemble tiroir

AG01 doppelwirkend, federzentriert / double effet, rappel par ressort

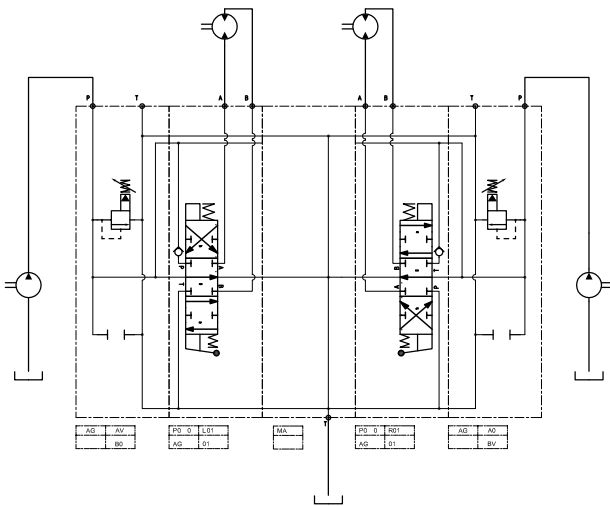
... siehe Zusatzblatt / voir feuille de données

... siehe Zusatzblatt / voir feuille de données

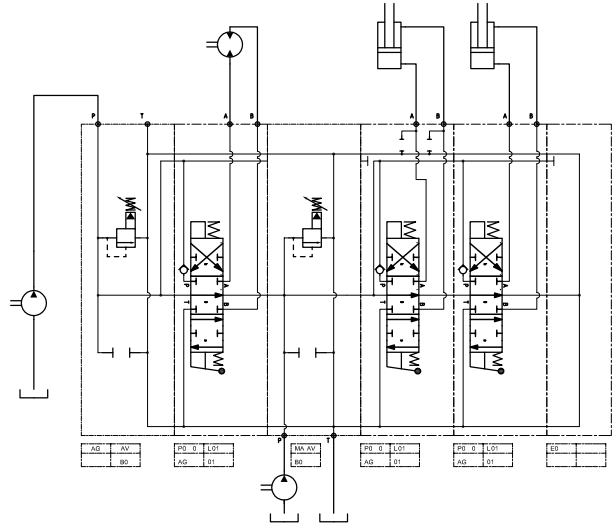
Beispiel «parallel» / circuit fonction en dérivation



2-Kreis-Funktion / 2ème circuit fonction



Serienschaltung-Funktion / circuit fonction en série



Nummernschlüssel für komplette Ventile / description du n° de commande pour distributeur complet

Bestellbeispiel / exemple de numero de commande

DCV 80 3L- AG VX P00L01 BS02 P00L01 BS02 PVVR01 AG01 E0 -AEP
1 2 3 4 5 6 7 8

- 1** Baugröße / série
- 2** Anzahl Steuerschieber / nombre de tiroirs
Eingang / entrée
- 3** Anschlussplatte Typ / éléments type
Standardgewinde BSP / filetage standard BSP
Ventilbohrung Pos. A / alésage A
Ventilbohrung Pos. B / alésage B
- 4** 1. Element Funktion / 1er fonction élément
1. Betätigung / 1er levier
1. Schieberkombination / 1er ensembles tiroir
- 5** 2. Element Funktion / 2ème fonction élément
2. Betätigung / 2ème levier
2. Schieberkombination / 2ème ensembles tiroir
- 6** 3. Element Funktion / 3ème fonction élément
3. Betätigung / 3ème levier
3. Schieberkombination / 3ème ensembles tiroir
- 7** Ausgang Typ / sortie type
- 8** Zusatzfunktionen / fonction supplémentaire

DCV 050
3
L
A
G
V
X
P00
L01
BS02
P00
L01
LS12
PVV
R01
AG01
E0
-AEP