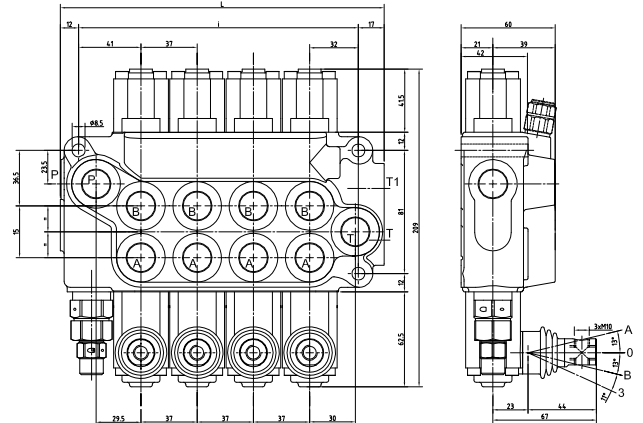


Wegeventile in Monoblockbauweise DCV40

Distributeurs hydrauliques monobloc DCV40



Monoblock-Wegeventil mit bis zu 6 Elementen, mit einstellbarem Druckbegrenzungsventil und Rückschlagventil, komplett ausgerüstet. Durch Feinsteuerkanten im Schieber ist ein sehr feinfühliges Steuern möglich. Dank sehr kompakter Bauweise und geringem Gewicht ideal für den Einsatz in der Mobil-Hydraulik.

Distributeur hydraulique monobloc, équipé jusqu'à 6 éléments avec limiteur de pression réglable et clapet anti-retour. Des arêtes de pilotage au tiroir permettent un réglage très délicat. Il est idéal pour l'hydraulique mobile, grâce à une construction serrée et un poids léger.

Technische Daten:

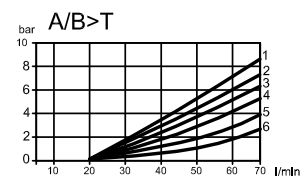
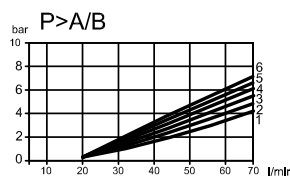
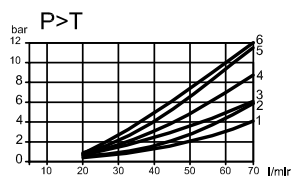
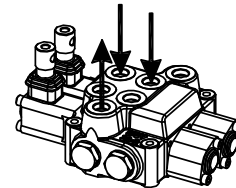
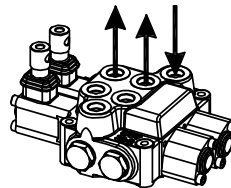
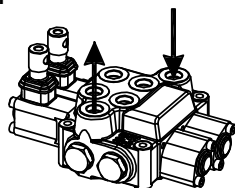
Medium	Mineralöl
max. Verschmutzungsgrad	19/16 (ISO-4406) NAS 9
Öltemperatur	-20°C bis +80°C
Viskositätsbereich	10+460 mm ² /s
Q nom.	50 l/min.
Q max.	70 l/min.
p nom.	350 bar
p max. an Anschlüssen	400 bar
p max. an Tank	20 bar
Interne Leckage A/B-T	ca. 2-4 ccm/min. (100 bar, 40°C, 32 cSt)
Schieberüberdeckung	negativ

Caractéristiques:

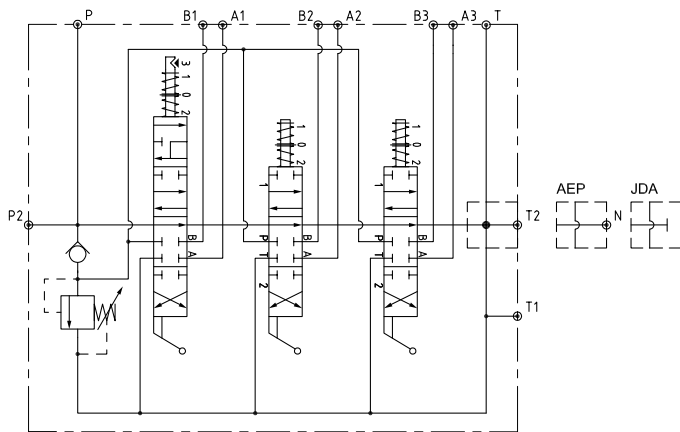
Medium	huile minérale
Degré de pollution max.	19/16 (ISO-4406) NAS 9
Température de l'huile	-20°C à +80°C
Plage de viscosité	10+460 mm ² /s
Q Passage nom.	50 l/min.
Q Passage max.	70 l/min.
p Pression nom.	350 bar
p Pression max. sortie	400 bar
p Pression max. sortie T	20 bar
Fuite interne A/B-T	env. 2-4 ccm/min. (100 bar, 40°C, 32 cSt)
Couverture des tiroirs	négatif

Type		DCV 401..	DCV 402..	DCV 403..	DCV 404..	DCV 405..	DCV 406..
L	mm	102	139	176	213	250	287
i	mm	73	110	147	184	221	258
P	BSP	1/2"-14	1/2"-14	1/2"-14	1/2"-14	1/2"-14	1/2"-14
P2	BSP	1/2"-14	1/2"-14	1/2"-14	1/2"-14	1/2"-14	1/2"-14
T	BSP	1/2"-14	1/2"-14	1/2"-14	1/2"-14	1/2"-14	1/2"-14
T1 / T2	BSP	1/2"-14	1/2"-14	1/2"-14	1/2"-14	1/2"-14	1/2"-14
A / B	BSP	1/2"-14	1/2"-14	1/2"-14	1/2"-14	1/2"-14	1/2"-14
Gewicht/poids	kg	3.57	5.45	7.3	9.15	11	12.85

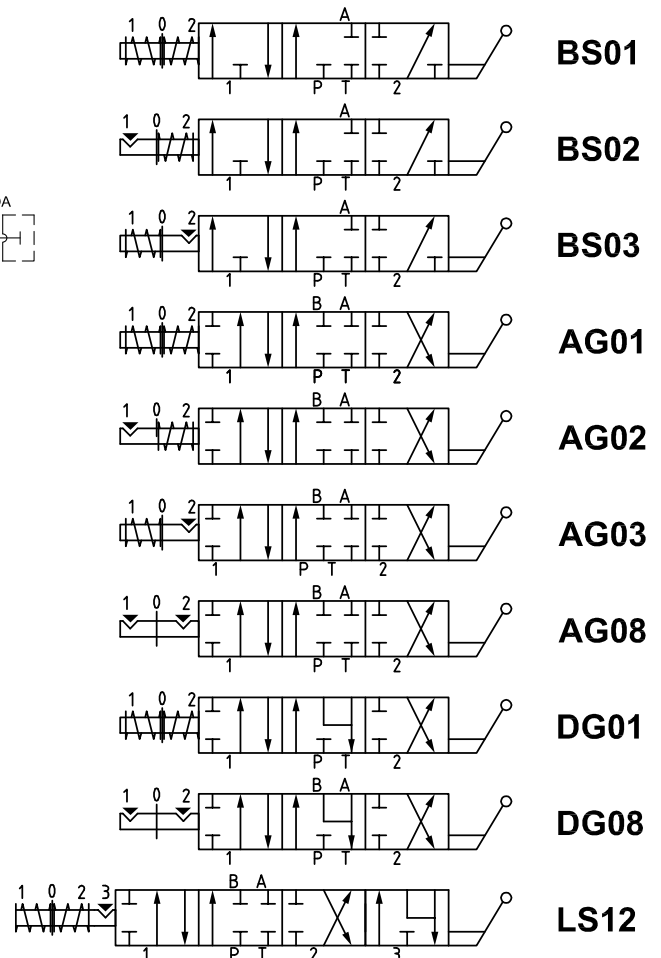
Kennlinien



Schema:
Schéme:



Bevorzugte Schieberkombinationen:
Vue des tiroirs les plus courant:



Weitere Ausführungen auf Anfrage
Autres options sur demande

Bestellbeispiel: **DCV40** **1** **G** **U** **BS01** **AG01** **AEP**
Description référence: **1** **2** **3** **4** **5** **6** **7**

- 1** Baugröße / *série*
- 2** Anzahl Steuerschieber / *nombre de tiroirs*
- 3** Standardgewinde BSP / *filetage standard BSP*
- 4** Druckbegrenzungsventil / *limiteur de pression*
0 = ohne DBV / *sans limiteur de pression*
U = 100–300 bar
K = 150–400 bar
- 5** 1. Steuerschieber / *1er tiroir*
- 6** 2. Steuerschieber / *2ème tiroir*
- 7** Ausgang / *sortie*
AEP = Druckweiterführung / *continuité de pression*
JDA = Geschlossener Neutralumlauf / *centre fermé*