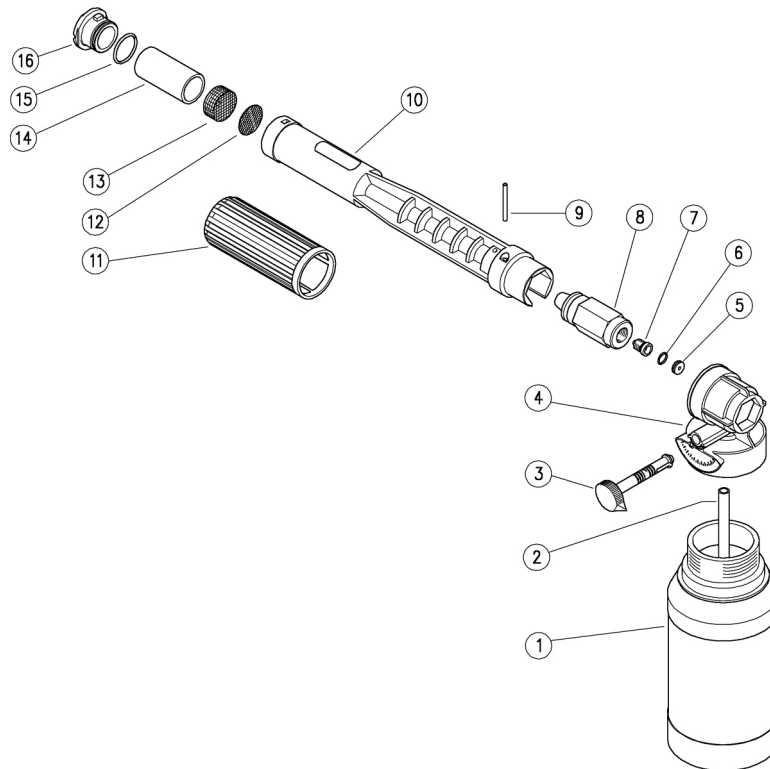


25.1840.15 LS12 Schaumlan.1,5mm+Behält.1L

25.1840.21 LS12 Schaumlan.2,1mm+Behält.1L

25.1842.15 LS12 Schaumlan.1,5mm+Behält.2L



Pos.	Bestell-Nr.	Beschreibung	Meng	K1	K2	K3	K4	
1	14.6506.00	Tank,L.1,0 kreisf-45mm Einlass	1					10
1	14.6507.00	Tank,L.2,0 kreisf.-45 mm Einlass (1)	1					10
2	29.0822.85	Schlauch, 5x8x230mm PVC durchseh.	1		*			10
2	29.0852.85	Schlauch, 5x8x270 mm PVC durchseh. (1)	1					10
3	25.1817.84	Waschmittel-Einstellungswelle	1					5
4	25.1816.84	Wassertank-Anschl.	1					5
5	25.0085.31	Düseneinsatz	1					5
5	25.1811.31	Düseneinsatz 3,3mm (2)	1					5
6	10.3003.00	O-Ring, 1x8 mm	1					10
7	21.0007.51	Düse, M8x1 - 1,5 mm Ed/st.	1					10

Pos.	Bestell-Nr.	Beschreibung	Meng	K1	K2	K3	K4	
7	21.0004.51	Düse, M8x1 - 2,1 mm Ed/st. (2)	1					10
8	25.1841.31	Injektor-Gehäuse -LS12	1					3
9	30.6416.31	Zylinderstift, 5x34 mm Mess.	1					5
10	25.1801.84	Lanzengehäuse -LS12	1					5
11	25.1805.84	Knopf -LS12	1					5
12	29.0802.53	Blende, 25x0,5 mm Ed/st.	1					10
13	25.1806.51	Gepresster Filter 25x10 12g mm Ed/st.	1					10
14	25.1831.85	Abstandring -LS12	1					5
15	10.3072.10	O-Ring, 1,78x20,35 mm Vi 70	1					10
16	25.1802.84	Vordere Düse -LS12	1					5

(1) 25.1842.15 (2) 25.1840.21