

# **FUJII** 除雪機

**Si1017SP**

**Si1017S**

**Si1013M**

2008.1

## **パーツリスト**

**フジイコーポレーション株式会社**

## 部品表ご使用について

1. この部品表はSi1017SP, Si1017S, Si1013M型の部品が記載されております。

型式名	Si1017SP	Si1017S	Si1013M
適用号機	1001～	1001～	1001～

2. 部品注文の際は必ず下記の要領をお願いします。

	見出番号	部品番号	部品名	数量
Si1017SP	1-1	009099A	SHOOTER COMP	1

3. 補修部品は必ずフジイ純正部品をご使用ください。  
市販品、その他の類似品を使用しますと性能低下、早期破損の原因になります。
4. 部品の価格は材料費及び加工費の値上がり、及び設計変更等により変更する場合がありますので、あらかじめご諒承ください。
5. ご注文の部品は原則として誤送以外の返品は受入れ致しかねます。
6. 需要期には注文が殺到致しますので、早めに部品の準備をお願いします。
7. この製品の補修用部品の供給年限（期間）は、製造打ち切り後9年といたします。  
ただし、供給年限内であっても特殊部品につきましては、納期などについてご相談させていただきます。

## GENERAL INFORMATION

1. This parts list covers parts for Si1017SP, Si1017S, Si1013M

Model	Si1017SP	Si1017S	Si1013M
Application	1001～	1001～	1001～

2. Please place your order in the following manner.

	Key No.	Parts No.	Parts Name.	Quantity
Si1017SP	1-1	009099A	SHOOTER COMP	1

3. Use "FUJII GENUINE PARTS" exclusively for servicing.  
Other products, although they may appear similar, may result in performance and/or shorter service life.
4. This parts list or price of the parts is subject to change without prior notification due to higher cost in materials, processing, and to design changes.
5. As a rule, the parts you order can not be returned unless wrong parts are sent due to our mistakes.
6. We have a hard time handling order for parts during busy season.  
Please allow us enough time to handle your orders during these season.
7. We stock spare and repair parts for 9 years after manufacturing of the model ends.  
However, please inquire at us for delivery time and prices even after that.

**このパーツリストは、下記型式の純正部品が記載されています**

記号	型式	適用号機	搭載エンジン
A	Si1017SP	1001~	EH63-17
B	Si1017S	1001~	EH63-17
C	Si1013M	1001~	GM401LE-800

**このパーツリストには、つぎの記号、略語、標示を使用しています**

記号（部品変更による新部品と旧部品との互換性の表示は次の通りです）

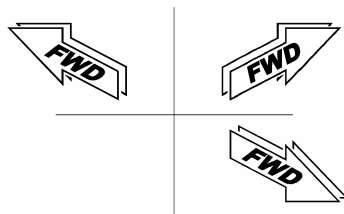
表示記号	
*	部品供給不可（部品番号欄にこのマークのあるものは供給いたしません）
旧部品 新部品 A	新旧共に互換性あり（新旧部品は新旧製品のいずれにも取付け出来ます）
旧部品 新部品 B	新部品のみ互換性あり（新部品は新旧製品のいずれにも取付け出来ますが、旧部品は新製品に取付ける事は出来ません）
旧部品 新部品 D	新旧部品の互換性なし（新部品は新製品、旧部品は旧製品にのみ取付け出来ます）
追加・廃止	互換性欄に追・廃と表示し、適用号機欄に号機を記入
○	旧部品は在庫に限り供給、以降新部品を供給（○マークを部品番号欄に、旧部品番号を備考欄に表示） 機械番号：~XXXXXX~……号機まで XXXXXX~……号機から

**略語**

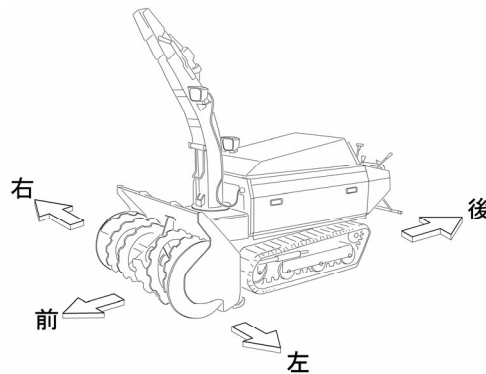
ALL	全仕様共通	U.S	アンダーサイズ	STD	スタンダード	l	長さ
C	選択	ASSY	アセンブリ	LH	レフト	t	厚さ
A/R	所要	Fr	フロント	R.H	ライト	d	直径
O.S	オーバーサイズ	Re	リア	OP	オプション		

**標示**

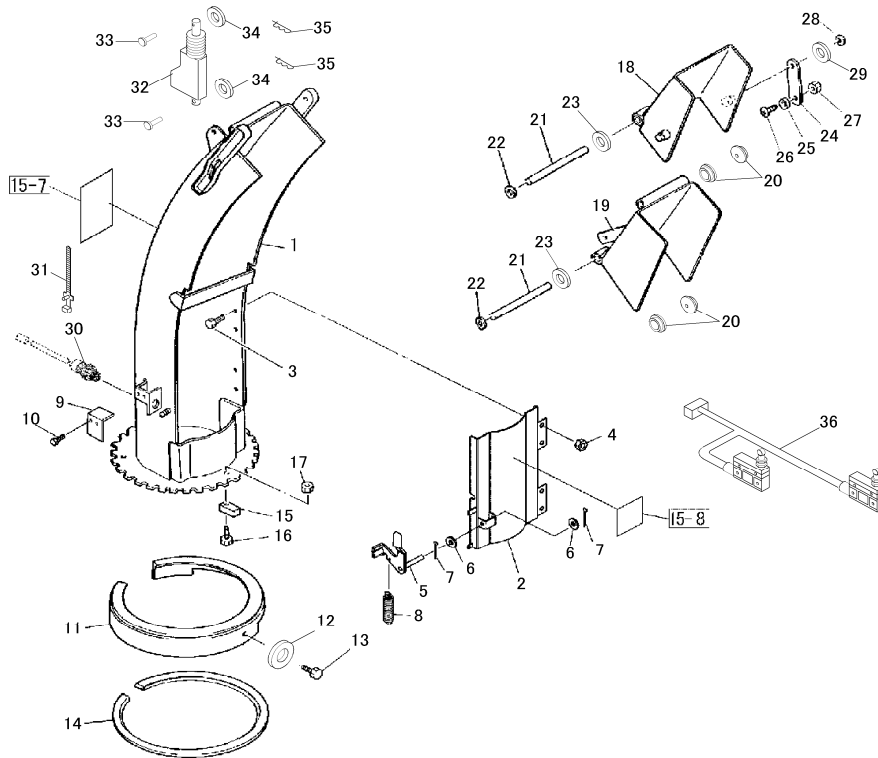
このパーツリストでは、各図の右上を車輻前方方向としてあります。  
前方方向が異なる図についてのみ下に示す前方方向矢印で前方を示してあります。  
但し、ユニット部品の分解図については見やすい方向で図示してあり、前方方向は示してありません。



**このパーツリストで示す「前」「後」「左」「右」は次のように決めてあります**



## No. 1 シュータ部 SHOOTER SECTION

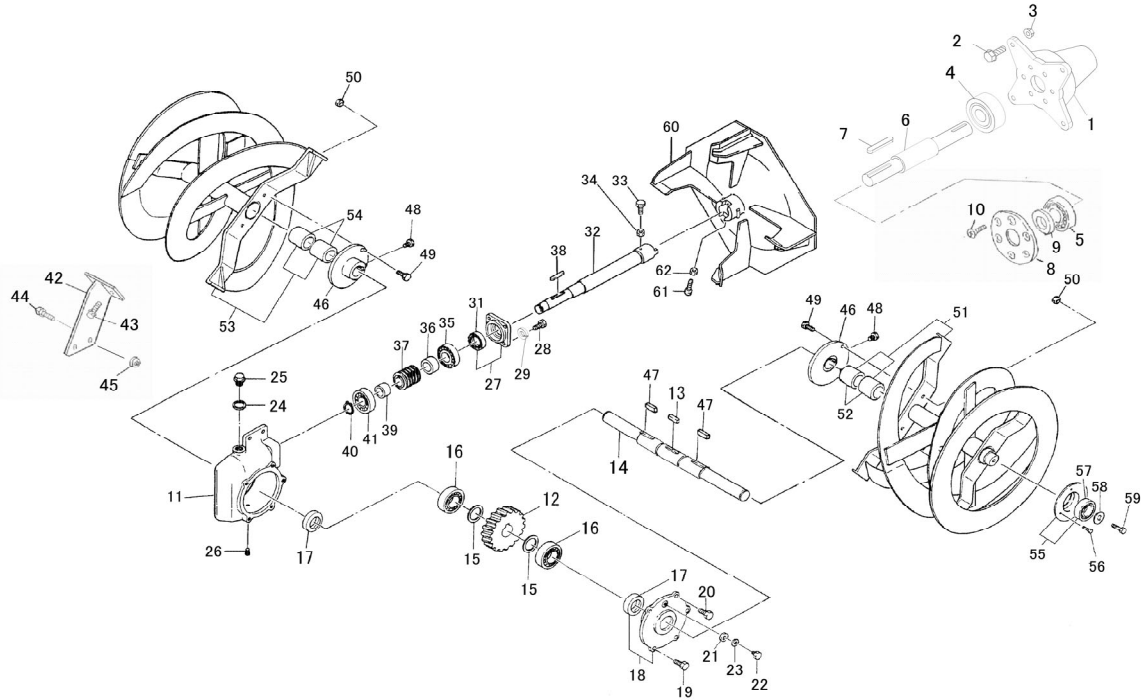


A	Si1017SP
B	Si1017S
C	Si1013M

見出番号 Key No	品目番号 Item No	品目名称 Item name	台当個数 Q'ty			互換性 R/P	適用号機 Application	規格 Standard	備考 Remarks
			A	B	C				
1	012092B	GUIDE COMP SNOW DISCHARGE	1						
1	012000A	GUIDE COMP SNOW DISCHARGE	1	1	1				
2	0111100	シュータガード COMP	1	1	1				
3	VK710-0106-012	フランジホルト 7T/M6X12	4	4	4		M6 × 12 7T		
4	V39026-00060	フランジナット/M6	4	4	4		M6		
5	8602-06-11-00A	フック COMP	1	1	1				
6	V41316-00080	ヒラザガネ/M8	2	2	2		M8		
7	V50016-20015	ワリピン/2X15	2	2	2		2 × 15		
8	0111110	スプリング	1	1	1				
9	0060310	COVER/SWITCH	1	1	1				
10	VK710-0106-016	フランジホルト 7T/M6X16	2	2	2		M6 × 16 7T		
11	0120280	COVER COMP/GUARD	1	1	1				
12	0202150	WASHER/8.5X25X2.3	3	3	3				
13	VK710-0108-016	フランジホルト 7T/M8X16	3	3	3		M8 × 16 7T		
14	0111090	ホウシンプレート	1	1	1				
15	0111080	ストッパ	2	2	2				
16	VK710-0106-020	フランジホルト 7T/M6X20	4	4	4		M6 × 20 7T		
17	V39026-00060	フランジナット/M6	4	4	4		M6		
18	012003A	DEFLECTOR COMP/A	1	1	1				
19	012004A	DEFLECTOR COMP/B	1	1	1				
20	0121510	CAP/KD-722-3B-H (スガツネ)	4	4	4				
21	0120060	ROD/L/6/160	2	2	2				
22	V33020-00060	ワッシャナット ジク/6	2	2	2				
23	V41316-00060	ヒラザガネ/M6	4	4	4		M6		
24	012005A	ARM/CONNECT	2	2	2				
25	0094060	カラー	2	2	2				
26	V11116-08020	トラスコネジ/M8X20	2	2	2		M8 × 20		
27	V39026-00080	フランジナット/M8	2	2	2		M8		
28	V33020-00080	ワッシャナット ジク/8	2	2	2				
29	FSR750-7-6-0	ゴムザガネ	2	2	2				
30	0093230	セフティスイッチ	1	1	1				
31	0093570	バンド	1	1	1				
32	0121350	ROD/ACTUATOR/CRES	1	1	1				
33	V051225-10030	アタマツキピン/10X30	2	2	2				
34	V41316-00100	ヒラザガネ/M10	2	2	2		M10		



## No.2 オ-ガ部 AUGER MISSION CASE & VANE

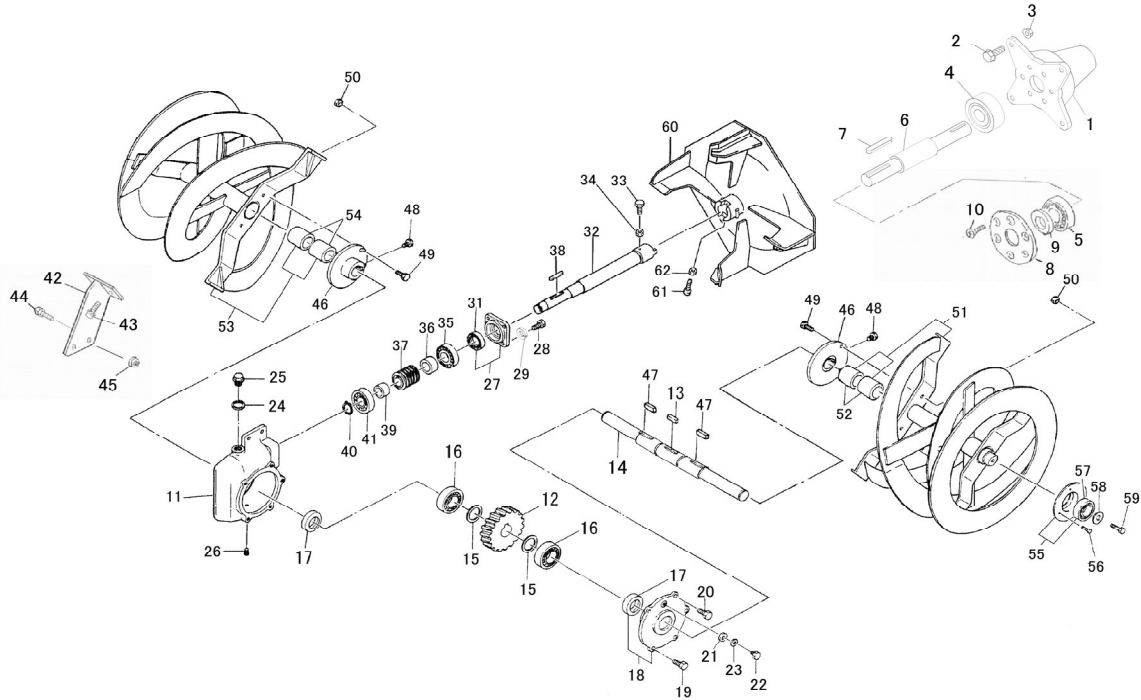


A	Si1017SP
B	Si1017S
C	Si1013M

見出番号 Key No	品目番号 Item No	品目名称 Item name	台当個数 Q'ty			互換性 R/P	適用号機 Application	規格 Standard	備考 Remarks
			A	B	C				
1	FSR1100DB-5-2-0A	プロワタル	1	1	1				
2	VK710-0110-040	フランジホルト 7T/M10X40	4	4	4		M10×40 7T		
3	V39026-00100	フランジナット/M10	4	4	4		M10		
4	V60015-06206	R.B.B/6206LLU	1	1	1				
5	V60015-06305	R.B.B/6305LLU	1	1	1				
6	0120020	SHAFT/IMPELLER	1	1	1				
7	FSR110-5-8	プロワキー (7X7X46リヨウマル)	1	1	1				
8	0081580	CAP/METAL	1	1	1				
9	V7441-305008	オイルシール/TC30508	1	1	1				
10	VK710-0108-020	フランジホルト 7T/M8X20	6	6	6		M8×20 7T		
11	011248B	CASE/MISSION	1	1	1				
12	0120140	WORM WHEEL 3M/31/L	1	1	1				
13	0111170	キー(10X8X25)	1	1	1				
14	006088A	SHAFT/COLLECTOR	1	1	1				
15	0111180	40φデスダンスプレート	2	2	2				
16	V60011-06206	R.B.B/6206	2	2	2				
17	V7441-305011	オイルシール/TC305011	2	2	2				
18	006046A	METAL/SIDE/R	1	1	1				
19	V26026-08020	コガタロッカホルト メック/M8X20	4	4	4		M8×20		
20	V26026-08016	コガタロッカホルト メック/M8X16	1	1	1		M8×16		
21	0111190	エリヨウパッキン	1	1	1				
22	V20026-06010	ロッカホルト/M6X10	1	1	1		M6×10		
23	V41316-00060	ヒラザガネ/M6	1	1	1		M6		
24	0111200	ハイユセンパッキン	1	1	1				
25	0111210	プラグ PF3/8	1	1	1				
26	V78000-00038	4カクアタマツキテーパプラグ/PT3/8	1	1	1				
27	0120210	METAL CAP/REAR	1	1	1				
28	V26036-08045	コガタロッカホルト メック 7T/M8X45	4	4	4		M8×45 7T		
29	V40126-00080	SW/M8	4	4	4		M8		
31	V7441-284508	オイルシール/TC28458	1	1	1				
32	0120150	SHAFT COMP WORM	1	1	1				
33	V20136-10025	コガタロッカホルト 7T/M10X25	1	1	1		M10×25 7T		
34	V30126-00100	コガタロッカナット/M10	1	1	1		M10		
35	0121380	R.B.B/7205B DT	1	1	1				

並列組合せ(オプション)

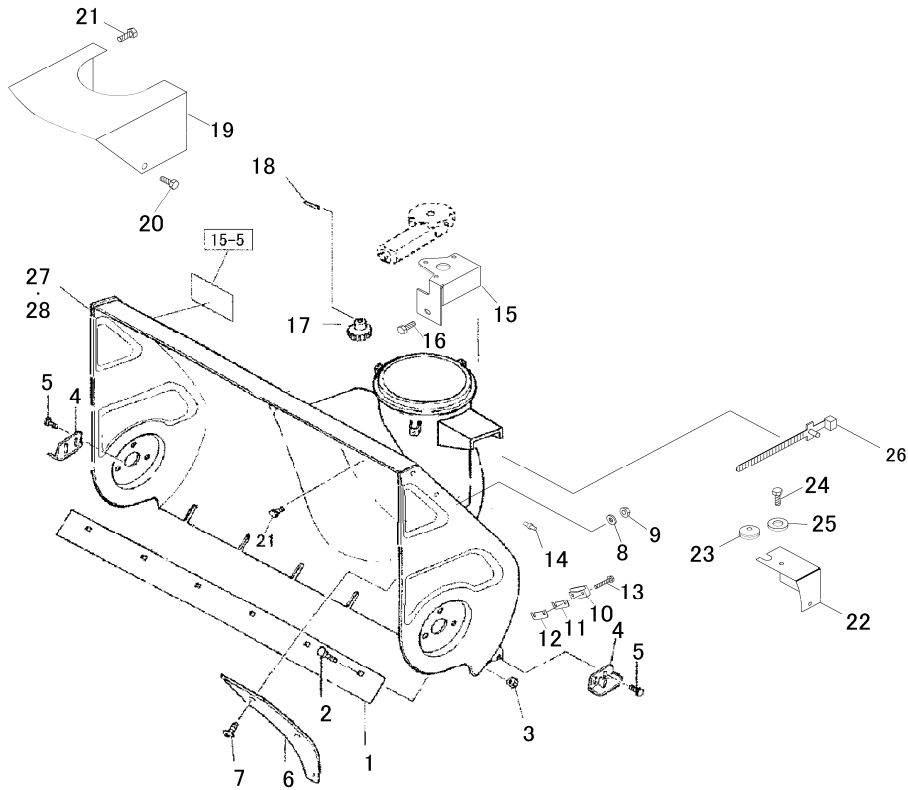
## No.2 オガ部 AUGER MISSION CASE & VANE



A	Si1017SP
B	Si1017S
C	Si1013M

見出番号 Key No	品目番号 Item No	品目名称 Item name	台当個数 Q'ty			互換性 R/P	適用号機 Application	規格 Standard	備考 Remarks
			A	B	C				
36	0120190	COLLAR/25X34X17.5	1	1	1				
37	0120130	WORM 3M/3/L	1	1	1				
38	V5720-06040	キー リヨマル 6X6X40	1	1	1				
39	0120180	COLLAR/22X32X15.3	1	1	1				
40	V70416-00220	Cガタメジク/S-22	1	1	1				
41	V60011-06304	R.B.B/6304	1	1	1				
42	0060170	BRACKET COMP/MISSION	1	1	1				
43	VK710-0108-020	フランジホルト 7T/M8X20	2	2	2		M8 × 20 7T		
44	VK710-0108-025	フランジホルト 7T/M8X25	2	2	2		M8 × 25 7T		
45	V36026-00080	コガタスリ-ロックフランジナット/M8	4	4	4		M8		
46	006032B	FRANGE/COLLECTOR	2	2	2				
47	0111220	キー カタマル/10X8X32	2	2	2				
48	V20136-08020	コガタロックホルト 7T/M8X20	2	2	2		M8 × 20 7T		
49	V20126-08030	コガタロックホルト/M8X30	2	2	2		M8 × 30		
50	V31026-00080	コガタスプリングナット/M8	2	2	2		M8		
51	006149B	COLLECTOR VANE COMP/L	1	1	1				
52	V9600-263000	ドライブツシュ/BM2630FB	2	2	2				
53	006150B	COLLECTOR VANE COMP/R	1	1	1				
54	V9600-263000	ドライブツシュ/BM2630FB	2	2	2				
55	0113180	ハウジング ナットツキ	2	2	2				
56	VK710-0108-016	フランジホルト 7T/M8X16	6	6	6		M8 × 16 7T		
57	V60015-06205	R.B.B/6205LLU	2	2	2				
58	0111260	カウンタプレートメサガネ	2	2	2				
59	VK710-0108-016	フランジホルト 7T/M8X16	2	2	2		M8 × 16 7T		
60	8637-05-06-00B	プロテクト COMP	1	1	1				
61	V20136-10025	コガタロックホルト 7T/M10X25	1	1	1		M10 × 25 7T		
62	V30126-00100	コガタロックナット/M10	1	1	1		M10		

### No. 3 オーガハウジング部 AUGER HOUSING

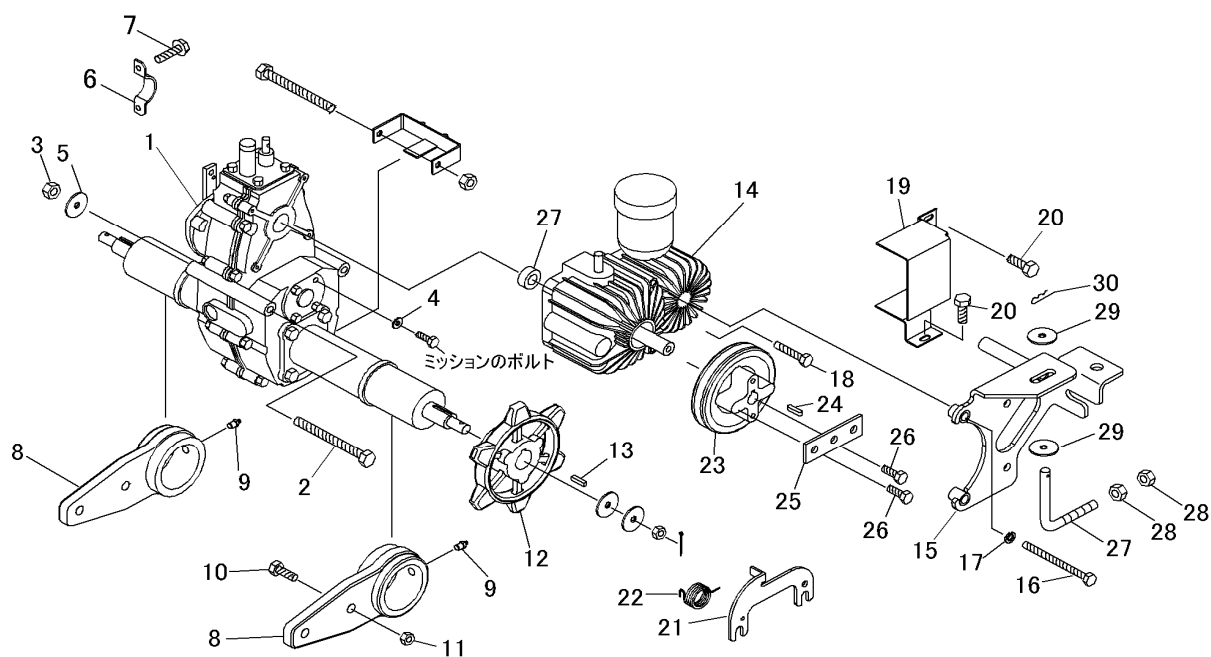


A	Si1017SP
B	Si1017S
C	Si1013M

見出番号 Key No	品目番号 Item No	品目名称 Item name	台当個数 Q'ty			互換性 R/P	適用号機 Application	規格 Standard	備考 Remarks
			A	B	C				
1	0061380	BLADE/1000	1	1	1				
2	V24020-08020	カクネマルアタマボルト/M8X20	9	9	9		M8 × 20		
3	V39026-00080	フランジナット/M8	9	9	9		M8		
4	0112620	SLEIGH	2	2	2				
5	VK710-0108-020	フランジボルト 7T/M8X20	4	4	4		M8 × 20 7T		
6	8637-06-06-0A	シャヘイハン	1	1	1				
7	V11210-08025	サヲコネジ/M8X25	3	3	3		M8 × 25		
8	V41316-00080	ヒラザガネ/M8	3	3	3		M8		
9	V39026-00080	フランジナット/M8	3	3	3		M8		
10	0094490	GUIDE PLATE B COMP	4	4	4				
11	0094500	SPACER/1.2	4	4	4				
12	0094510	スペーサ/0.6	4	4	4				
13	VK710-0112-030	フランジボルト 7T/M12 × 30	8	8	8		M12 × 30 7T		
14	V7600A-00018	グリーンスニップル/Aカクタ PT1/8	2	2	2				
15	0120760	BASE/TERNING MOTOR	1	1	1				
16	VK710-0108-020	フランジボルト 7T/M8X20	2	2	2		M8 × 20 7T		
17	0111120	ヒラバグルマ	1	1	1				
18	V58010-04018	スプリングピン/4X18	1	1	1				
19	012078A	COVER COMP/MOTOR	1	1	1				
20	V21036-08020	コカタロックボルト P3 7T/M8X20	3	3	3		M8 × 20 7T		
21	VK710-0108-020	フランジボルト 7T/M8X20	1	1	1		M8 × 20 7T		
22	0122340	COVER /SENSOR	1	1	1				
23	FSR550-8-7-0	グロメット	1	1	1				
24	VK710-0106-016	フランジボルト/M6x16	2	2	2		M6 × 16		
25	V41316-00060	ヒラザガネ/M6	2	2	2		M6		
26	0093570	バンド	1	1	1				
27	012029B	HOUSING COMP/COLLECTOR/1000	1	1	1				
28	012081B	HOUSING COMP/COLLECTOR/1000	1						



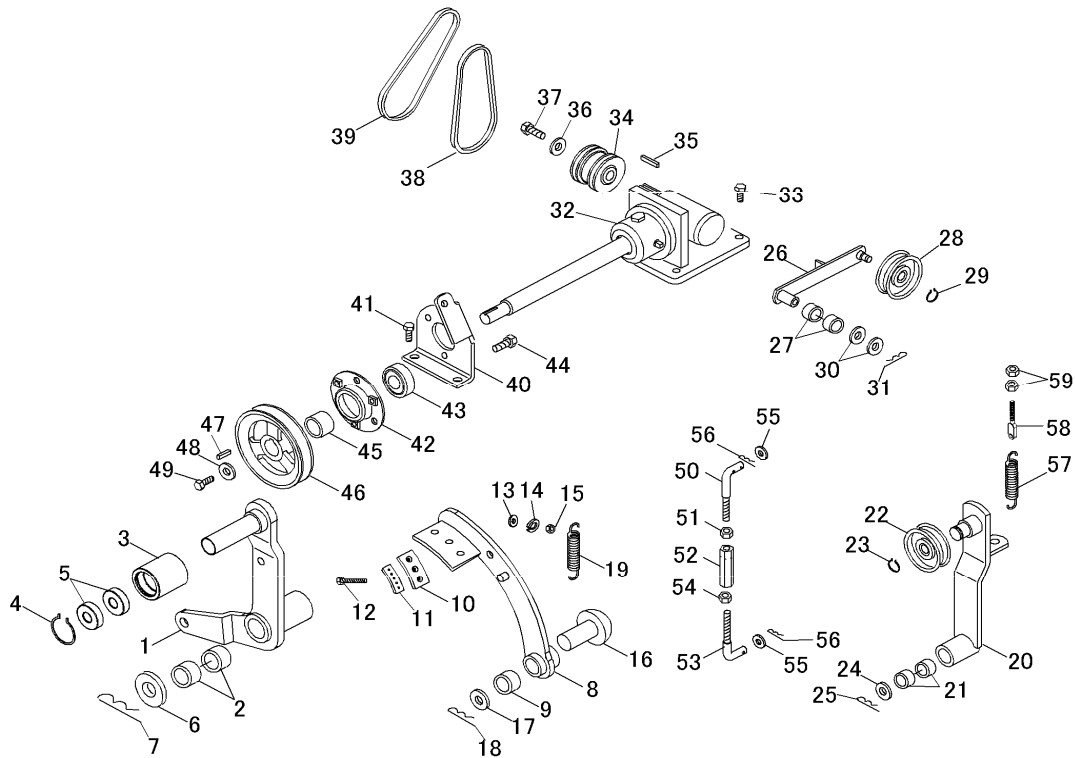
## No. 4 走行部(1)



A	Si1017SP
B	Si1017S
C	Si1013M

見出番号 Key No	品目番号 Item No	品目名称 Item name	台当個数 Q'ty			互換性 R/P	適用号機 Application	規格 Standard	備考 Remarks
			A	B	C				
1	0211790	ミッションASSY(HS063A)	1	1	1				
2	V20626-10160	コガタロックホルト ハン/M10X160	1	1	1		M16×160半		
3	V36026-00100	コガタスリロックフランジナット/M10	1	1	1		M10		
4	WF-8	シールワッシャー WF-8	1	1	1				
5	0092150	ミッションメサガネ	1	1	1				
6	0211570	ホイウケカナゲ	2	2	2				
7	VK710-0110-025	フランジボルト 7T/M10X25	4	4	4		M10×25 7T		
8	8641-02-21-0	シテンメタル	2	2	2				
9	V7600A-00018	グリスニップル/アカタ PT1/8	2	2	2				
10	VK710-0112-040	フランジボルト ハン 7T/M12X40	4	4	4		M12×40 7T		
11	V39026-00120	フランジナット/M12	4	4	4		M12		
12	0120240	SPROCKET/6T	2	2	2				
13	0211250	モトブレーキー (7X7X35)ウカカ	2	2	2				
14	0211700	HST BDU-10S-5107	1	1	1				
15	006007A	BASE COMP/ARM/PUSH	1	1	1				
16	V20726-08130	ロックホルト ハン/M8X130	3	3	3		M8×130半		
17	V40126-00080	SW/M8	4	4	4		M8		
18	V20136-08040	コガタロックホルト 7T/M8X40	1	1	1		M8×40 7T		
19	0060250	COVER/BELT/HST	1	1	1				
20	VK710-0108-020	フランジボルト 7T/M8X20	3	3	3		M8×20 7T		
21	012060A	STOPPER/BRAKE	1	1	1				
22	012061A	SPRING/HT 30	1	1	1				
23	0120260	PULLEY VA102/HST	1	1	1				
24	0092220	キー (5X5X29)リヨウマル	1	1	1				
25	0060480	PLATE/3/22/66	1	1	1				
26	VK710-0106-012	フランジボルト 7T/M6X12	3	3	3		M6×12 7T		
27	0061620	ROD COMP/ADJUST	1	1	1				
28	V39026-00100	フランジナット/M10	2	2	2		M10		
29	V41316-00100	ヒラザガネ/M10	2	2	2		M10		
30	V53116-00100	スケドメスナブピン/ヨド10	1	1	1		呼び10		

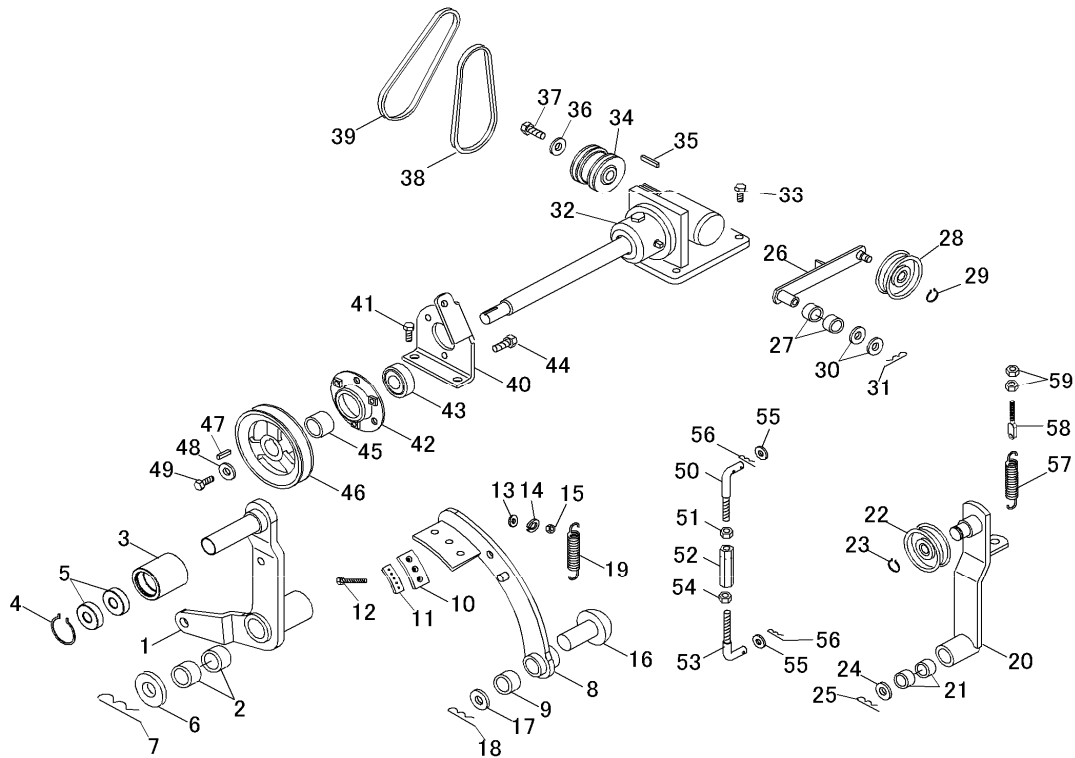
### No.5 走行部(2)



A	Si1017SP
B	Si1017S
C	Si1013M

見出番号 Key No	品目番号 Item No	品目名称 Item name	台当個数 Q'ty			互換性 R/P	適用号機 Application	規格 Standard	備考 Remarks
			A	B	C				
1	0120160	ARM COMP TENSION IMPELLER	1	1	1				
2	V9600-202500	ドライブプッシュ/BM2025FB	2	2	2				
3	0121740	PULLEY/FT/70x62	1	1	1				
4	V70416-00200	Cガタメリシク/S-20	1	1	1				
5	V60115-06304	R.B.B/6304LLU	2	2	2				
6	V41316-00200	ヒラサカネ/M20	1	1	1		M20		
7	V50016-30030	ワリピン/3.0X30	1	1	1		3×30		
8	0120720	ARM COMP/BRAKE IMPELLER	1	1	1				
9	V9600-162000	ドライブプッシュ/BM1620FB	1	1	1				
10	0111350	ブレーキライニング	1	1	1				
11	0111340	ヘルト(VB/ジョイント)	1	1	1				
12	V11016-030030	ナベコネジ M3X30	3	3	3		M3×30		
13	V41316-00030	ヒラサカネ/M3	3	3	3		M3		
14	V40126-00030	SW/M3	3	3	3		M3		
15	V30026-00030	ワッカナット/M3	3	3	3		M3		
16	8641-06-09-0	マルチハット 16X40	1	1	1				
17	V41316-00160	ヒラサカネ/M16	1	1	1		M16		
18	V50016-30030	ワリピン/3X30	1	1	1		3×30		
19	8641-06-20-0	スプリング HE072	1	1	1				
20	0120690	ARM COMP/TENSION 155	1	1	1				
21	V9600-151500	ドライブプッシュ/BM1515FB	2	2	2				
22	V63000-00700	PULLEY/TENSION/70TB1LL	1	1	1				
23	V70416-00150	Cガタメリシク/S-15	1	1	1				
24	V41316-00140	ヒラサカネ/M14	1	1	1		M14		
25	V50016-30030	ワリピン/3X30	1	1	1		3×30		
26	012070A	ARM COMP/TENSION 200	1	1	1				
27	V9600-122000	ドライブプッシュ/BM1220FB	2	2	2				
28	V63000-00700	PULLEY/TENSION/70TB1LL	1	1	1				
29	V70416-00150	Cガタメリシク/S-15	1	1	1				
30	V41316-00120	ヒラサカネ/M12	2	2	2		M12		
31	V53016-00120	マルチピン/3ピ 12	1	1	1		呼び12		
32	0121300	COUNTER ASSY/BV8 BV-016	1	1	1				
33	VK710-0110-025	フランジホルト 7T/M10X25	4	4	4		M10×25 7T		
34	0120110	PULLEY/V2A	1	1	1				
35	8641-02-02-0	キー 7X7X25 カタマル	1	1	1				

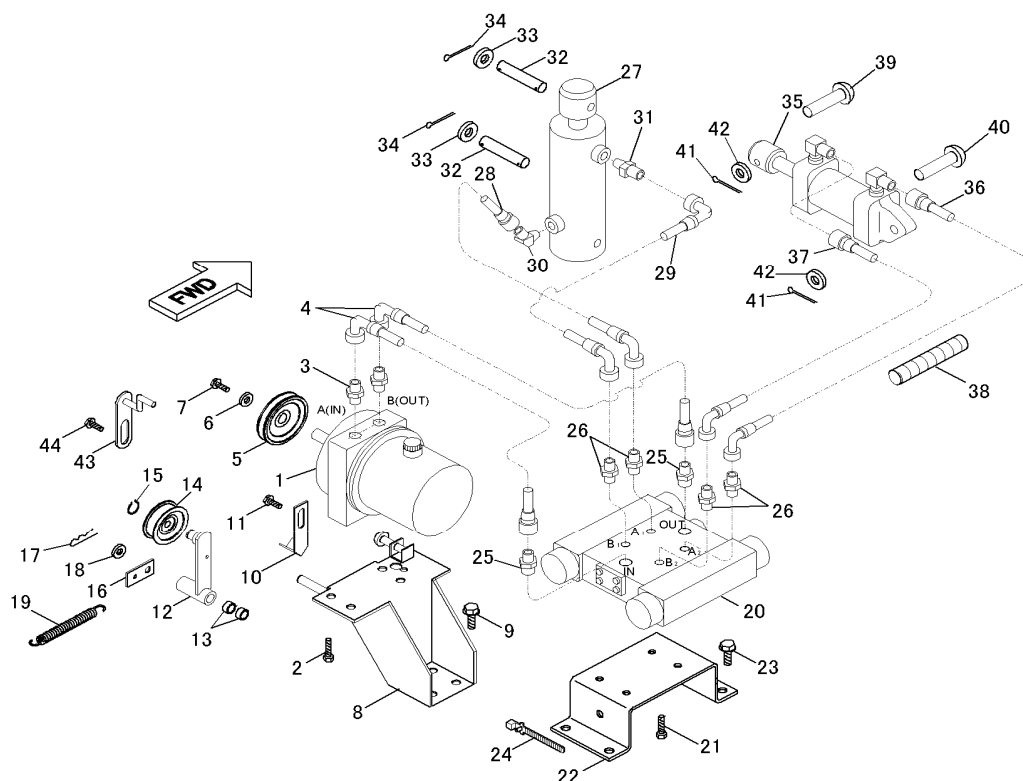
### No.5 走行部(2)



A	Si1017SP
B	Si1017S
C	Si1013M

見出番号 Key No	品目番号 Item No	品目名称 Item name	台当個数 Q'ty			互換性 R/P	適用号機 Application	規格 Standard	備考 Remarks
			A	B	C				
36	V-FW-0903206	ワッシャー-/9X32X6	1	1	1				
37	VK710-0108-020	フランジボルト 7T/M8X20	1	1	1			M8 x 20 7T	
38	V81340-00290	Vベルト/LA29/スーパー-ゴールド	1	1	1				
39	V81320-00310	Vベルト/LA31/オレンジ	1	1	1				
40	0120660	BRACKET/METAL	1	1	1				
41	VK710-0110-030	フランジボルト 7T/M10X30	2	2	2			M10 x 30 7T	
42	0113180	ハクジツグ ナットツキ	1	1	1				
43	V60015-06205	R.B.B/6205LLU	1	1	1				
44	VK710-0108-020	フランジボルト 7T/M8X20	3	3	3			M8 x 20 7T	
45	8641-02-24-0	カラー	1	1	1				
46	8635-02-04-0	プーリ 122-1B	1	1	1				
47	8641-02-02-0	キー 7X7X25 カタマル	1	1	1				
48	V-FW-0903206	ワッシャー-/9X32X6	1	1	1				
49	VK710-0108-016	フランジボルト 7T/M8X16	1	1	1			M8 x 16 7T	
50	0120380	ROD/L/07X26X55	1	1	1				
51	V30126-00080	コガタロックナット	1	1	1			M8	
52	3104-210-012-0	ターンバックル/ M8X50	1	1	1				
53	0120390	ROD/L/07X38X55L	1	1	1				
54	V30826-00080	コガタロックナット ヒダリ/M8	1	1	1			M8	
55	V41316-00080	ヒラサガネ/M8	4	4	4			M8	
56	V53116-00080	ヌケドメスナフピン/ヨビ 8	2	2	2			呼び8	
57	0120620	SPRING/HE 86	1	1	1				
58	0073210	ROD/TENSION/10	1	1	1				
59	V39026-00100	フランジナット/M10	2	2	2			M10	

## No. 6 油圧部

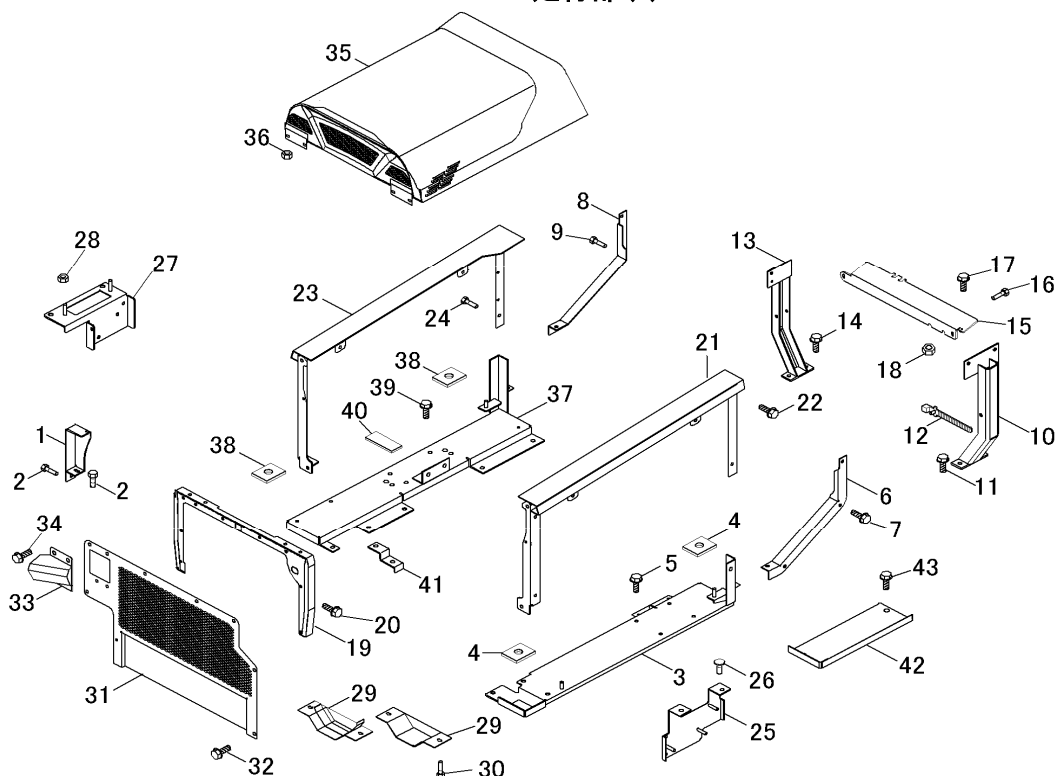


A	Si1017SP
B	Si1017S
C	Si1013M

見出番号 Key No	品目番号 Item No	品目名称 Item name	台当個数 Qty			互換性 R/P	適用号機 Application	規格 Standard	備考 Remarks
			A	B	C				
1	FSR750R-3-2-0	ポンプユニット	1	1	1				
2	VK710-0108-016	フランジホルト 7T/M8X16	4	4	4			M8×16 7T	
3	0211480	アダプタSガタツキテ	2	2	2				
4	0120870	HOSE PRESSURE/460	2	2	2				
5	0120120	PULLEY/1A71	1	1	1				
6	0211420	ワッシャ(11X38X06)	1	1	1				
7	VK710-0110-020	フランジホルト 7T/M10X20	1	1	1			M10×20 7T	
8	0120520	BASE COMP/PUMP	1	1	1				
9	VK710-0108-020	フランジホルト 7T/M8X20	4	4	4			M8×20 7T	
10	0060330	GUIDE BELT	1	1	1				
11	VK710-0108-020	フランジホルト 7T/M8X20	1	1	1			M8×20 7T	
12	012071A	ARM COMP/TENSION 97	1	1	1				
13	V9600-122000	ドライブッシュ/BM1220FB	2	2	2				
14	V63000-00700	PULLEY/TENSION/70TB1LL	1	1	1				
15	V70416-00150	Cガ外ワシク/S-15	1	1	1			S-15	
16	0120730	GUIDE PLATE	1	1	1				
17	V53016-00120	マツバピン/3ピ12	1	1	1			呼び12	
18	V41316-00120	ヒラサガネ/M12	2	2	2			M12	
19	0120630	SPRING/HE 71	1	1	1				
20	0091300	VALVE/CONTROL	1	1	1				
21	VK710-0106-012	フランジホルト 7T/M6x12	4	4	4			M6×12 7T	
22	0120740	BASE VALVE	1	1	1				
23	VK710-0108-016	フランジホルト 7T/M8x16	4	4	4			M8×16 7T	
24	0093570	バンド	2	2	2				
25	0120270	ADAPTER/O-G03/G02	2	2	2				
26	0301330	アダプタPF1/4-PF1/4-O	4	4	4				
27	8641-03-20-000	シリンダASSY 50X110ST	1	1	1				
28	8641-03-07-0	コウアツホース L=600	1	1	1				
29	0120890	HOSE PRESSURE/650	1	1	1				
30	0120900	ADAPTER/04/45/1.5	1	1	1				
31	0120910	ADAPTER/04/1.4	1	1	1				
32	FSR900S-3-8-0	カプシリンダ-ピン	2	2	2				
33	V41316-00160	ヒラサガネ/M16	2	2	2			M16	
34	V50016-40025	ワリピン/4.0X25	4	4	4			4×25	
35	8641-03-05-000	フットシリンダ	1	1	1				



### No. 7 走行部 (3)

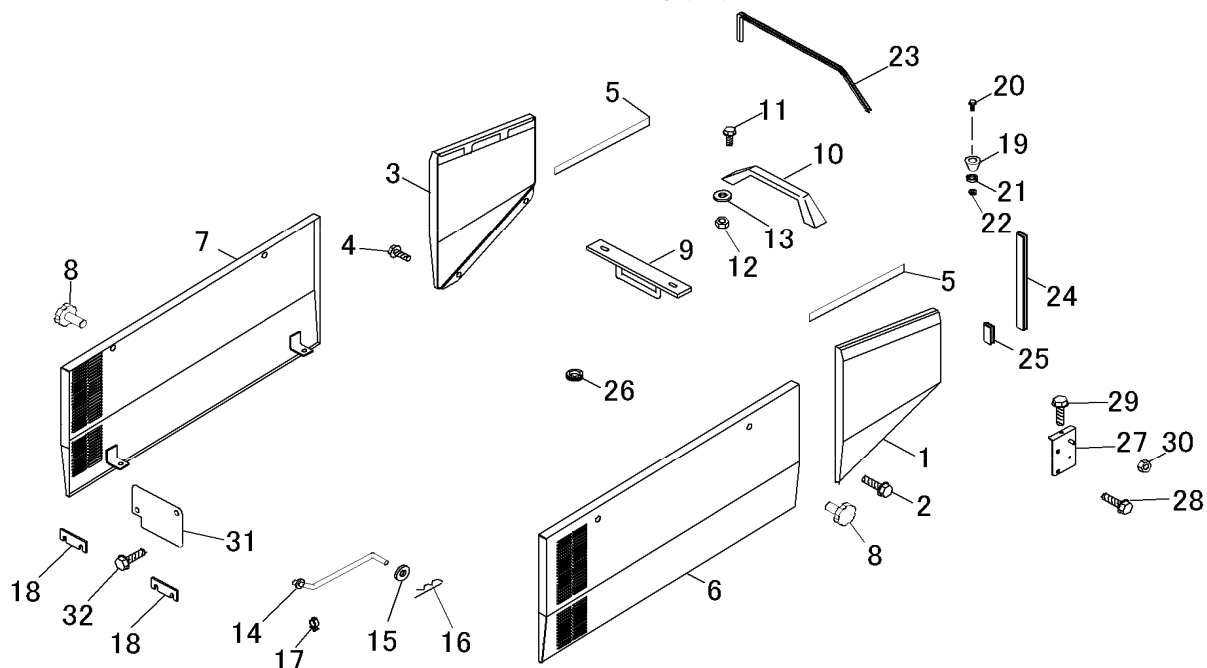


A	Si1017SP
B	Si1017S
C	Si1013M

見出番号 Key No	品目番号 Item No	品目名称 Item name	台当個数 Qty			互換性 R/P	適用号機 Application	規格 Standard	備考 Remarks
			A	B	C				
1	0120940	WIRE BASE	1	1	1				
2	VK710-0110-025	フランジホルト 7T/M10X25	2	2	2			M10×25 7T	
3	012114B	COVER COMP/COUNTER/LH	1	1	1				
4	0121110	RUBBER/PLATE/20X30	2	2	2				
5	VK710-0110-025	フランジホルト 7T/M10X25	3	3	3			M10×25 7T	
6	012116A	BASE COMP/RL	1	1	1				
7	VK710-0108-020	フランジホルト 7T/M8X20	2	2	2			M8×20 7T	
8	012117A	BASE COMP/RR	1	1	1				
9	VK710-0108-020	フランジホルト 7T/M8X20	2	2	2			M8×20 7T	
10	0120790	STAY COMP/L	1	1	1				
11	VK710-0108-020	フランジホルト 7T/M8X20	4	4	4			M8×20 7T	
12	0093570	バンド	2	2	2				
13	0120500	STAY COMP/RH	1	1	1				
14	VK710-0108-020	フランジホルト 7T/M8X20	4	4	4			M8×20 7T	
15	0120680	STAY COMP/REAR	1	1	1				
16	VK710-0108-020	フランジホルト 7T/M8X20	2	2	2			M8×20 7T	
17	VK710-0101-025	フランジホルト 7T/M10X25	1	1	1			M10×25 7T	
18	V39026-00100	フランジナット/M10	1	1	1			M10	
19	0122030	COVER COMP/FRONT/A	1	1	1				
20	V21036-08020	コガタロックホルト P3 7T/M8X20	4	4	4			M8×20 7T	
21	012147A	FRAME COMP/SIDE/L	1	1	1				
22	VK710-0108-020	フランジホルト 7T/M8X20	4	4	4			M8×20 7T	
23	0121480	FRAME COMP/SIDE/R	1	1	1				
24	VK710-0108-020	フランジホルト 7T/M8X20	4	4	4			M8×20 7T	
25	012118A	BASE COMP/UNIT/L	1	1	1				
26	V11016-080020	ナベコネジ/M8x20	2	2	2			M8×20	
27	0121000	BASE COMP/UNIT/R	1	1	1				
28	V39026-00080	フランジナット/M8	2	2	2			M8	
29	0120770	COVER/PULLEY	1	1					
29	0122630	COVER COMP/PULLEY			1				
30	VK710-0110-025	フランジホルト 7T/M10X25	2	2	2			M10×25 7T	
31	0120650	COVER/COMP/FRONT/C16	1	1	1				
32	V21036-08020	コガタロックホルト P3 7T/M8X20	8	8	8			M8×20 7T	
33	0121010	COVER/TAIL	1	1	1				
34	V21036-08020	コガタロックホルト P3 7T/M8X20	2	2	2			M8×20 7T	



### No. 8 走行部(4)

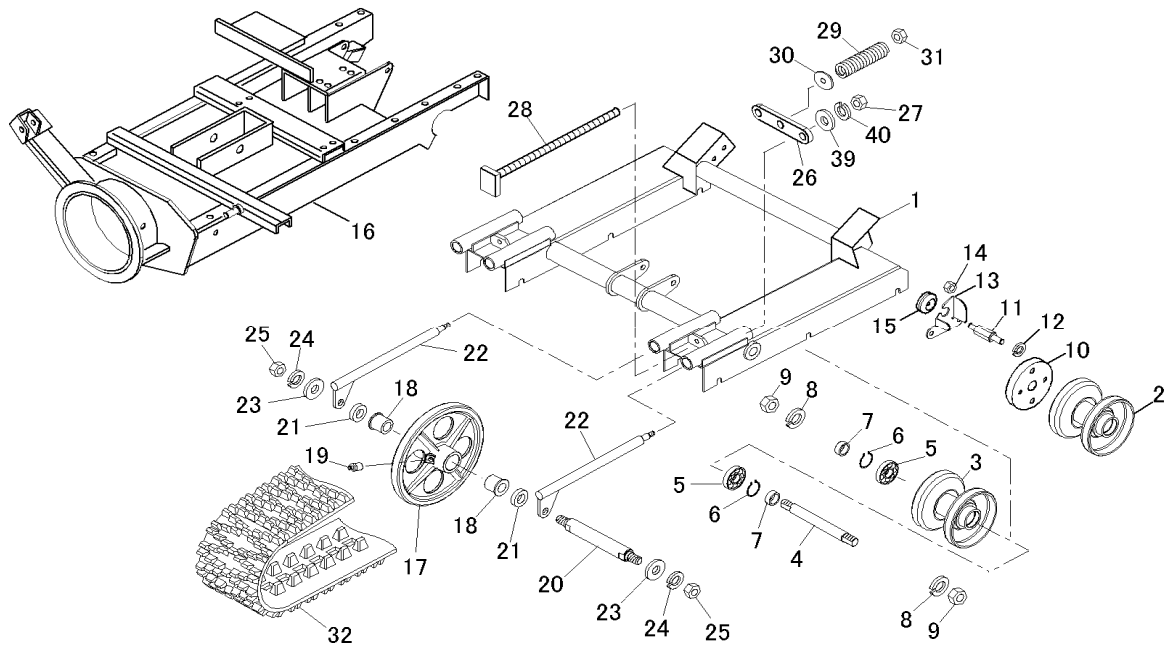


A	Si1017SP
B	Si1017S
C	Si1013M

見出番号 Key No	品目番号 Item No	品目名称 Item name	台当個数 Q'ty			互換性 R/P	適用号機 Application	規格 Standard	備考 Remarks
			A	B	C				
1	0122040	COVER COMP/RL	1	1	1				
2	V21036-08020	コガタロックホルト P3 7T/M8X20	2	2	2			M8 × 20 7T	
3	0122050	COVER COMP/RR	1	1	1				
4	V21036-08020	コガタロックホルト P3 7T/M8X20	2	2	2			M8 × 20 7T	
5	0072510	RUBBER/10x320x01	2	2	2				
6	0121120	COVER COMP/SIDE/L	1	1	1				
7	0121130	COVER COMP/SIDE/R	1	1	1				
8	V29120-00080	ノブホルト KG-B2/M8x20	4	4	4				
9	0121070	ROD COMP/FIT/TOP	1	1	1				
10	0201040	プラスチックワッシャー	1	1	1				
11	V11016-060020	ナベコネジ/M6X20	2	2	2			M6 × 20	
12	V39026-00060	フランジナット/M6	2	2	2			M6	
13	V41316-00060	ヒラザガネ/M6	2	2	2			M6	
14	0122280	ROD COMP/8x225	1	1	1				
15	V41316-00080	ヒラザガネ/M8	1	1	1			M8	
16	V53116-00080	メットメスナップピン/ヨビ8	1	1	1			呼び8	
17	0001317-00000	ロッドホルダー	1	1	1				
18	0001527-00000	SPACER	2	2	2				
19	0095700	ゴムアシ	2	2	2				
20	V11016-050016	ナベコネジ/M5X16	2	2	2			M5 × 16	
21	V40126-00050	S.W/M5	2	2	2			M5	
22	V30026-00050	ロックナット/M5	2	2	2			M5	
23	0121760	PROTECTOR/920	1	1	1				
24	8641-09-02-0	プロテクタ	1	1	1				
25	8641-09-10-0	プロテクタ	1	1	1				
26	0092620	マクツキグロメット/SG-32A	1	1	1				
27	012182A	BASE COMP/UNIT/STARTER	1	1	1				
28	VK710-0108-016	フランジホルト 7T/M8x16	2	2	2			M8 × 16 7T	
29	VK710-0106-025	フランジホルト 7T/M6x25	1	1	1			M6 × 25 7T	
30	V36026-00060	コガタスリロックフランジナット/M6	1	1	1			M6	
31	8641-09-03-0	フロントカバー(ショウ)	1	1	1				
32	V21036-06016	コガタロックホルト P3 7T/M6X16	2	2	2			M6 × 16 7T	



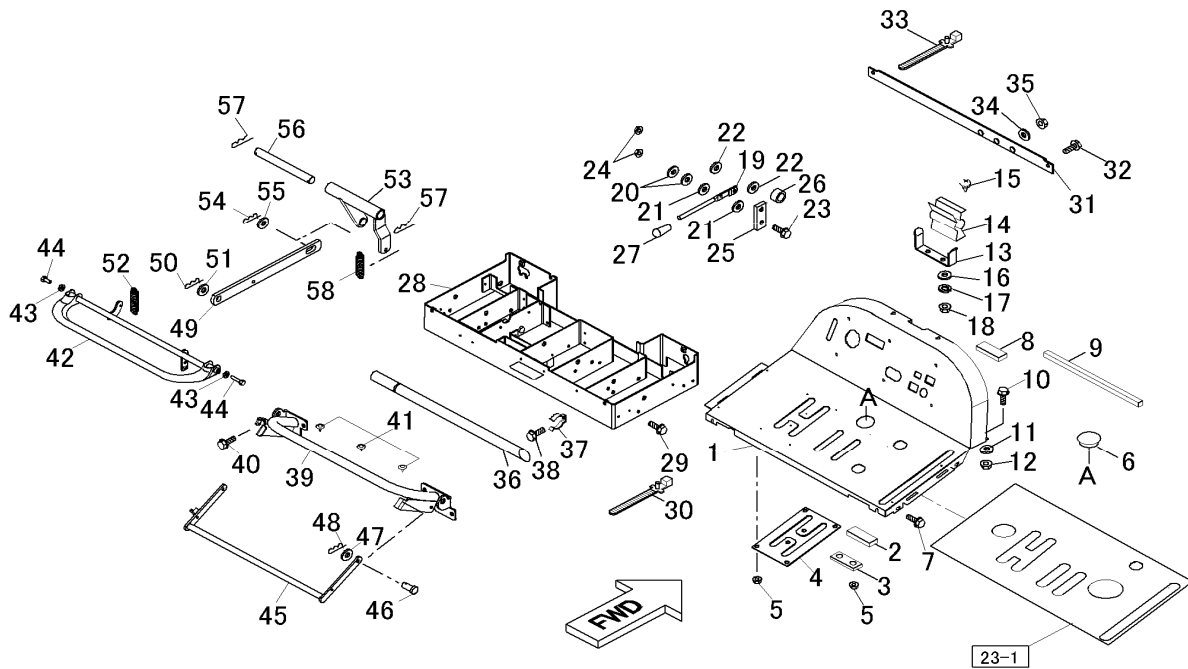
### No. 9 走行部(5)



A	Si1017SP
B	Si1017S
C	Si1013M

見出番号 Key No	品目番号 Item No	品目名称 Item name	台当個数 Q'ty			互換性 R/P	適用号機 Application	規格 Standard	備考 Remarks
			A	B	C				
1	012080A	FRAME COMP/ROLLER	1						
1	012031A	FRAME COMP/ROLLER		1	1				
2	012083A	ROLLER COMP/TRUCK 110	1						
3	012042A	ROLLER COMP/TRUCK 110	5	6	6				
4	0120430	SHAFT/TRUCK ROLLER	6	6	6				
5	V60115-06003	R.B.B/6003LLU	12	12	12				
6	V70516-00350	Cカ'外メリ アナ/R-35	12	12	12			R-35	
7	0092980	ミッションササエバンカラー	12	12	12				
8	V40126-00120	SW/M12	12	12	12			M12	
9	V30126-00120	コカ'タロックナット/M12	12	12	12			M12	
10	012084A	BASE/SWITCH	1						
11	0120990	BOLT/M8X20-12	2						
12	V40126-00080	SW/M8	2					M8	
13	012128A	COVER/SENSOR	1						
14	V39026-00080	フランジナット/M8	2					M8	
15	FSR550-8-7-0	グロメット	1						
16	012030B	FRAME COMP	1	1	1				
17	0212080	WHEEL/Front/IDOLER	2	2	2				
18	V9600-282000	ドライブシュ/BM2820FB	4	4	4				
19	V7700B-00060	グリースニップル/ボカ'タM6	2	2	2				
20	0120950	SHAFT/IDOLER	2	2	2				
21	0120960	COLLAR/28X40X23	4	4	4				
22	0120460A	ROD COMP/IDOLER	4	4	4				
23	0092980	ミッションササエバンカラー	4	4	4				
24	V40126-00120	SW/M12	4	4	4			M12	
25	V30126-00120	コカ'タロックナット/M12	4	4	4			M12	
26	0120470	PLATE/I/32X143	2	2	2				
27	V39026-00120	フランジナット/M12	4	4	4			M12	
28	0120480	SCREW COMP/ADJUST	2	2	2				
29	0120490	SPRING/HC 080	2	2	2				
30	0092980	ミッションササエバンカラー	2	2	2				
31	V39026-00120	フランジナット/M12	2	2	2			M12	
32	0121320	CRAWLER/200X34X72	2	2	2			(スノ/バ'ター)	

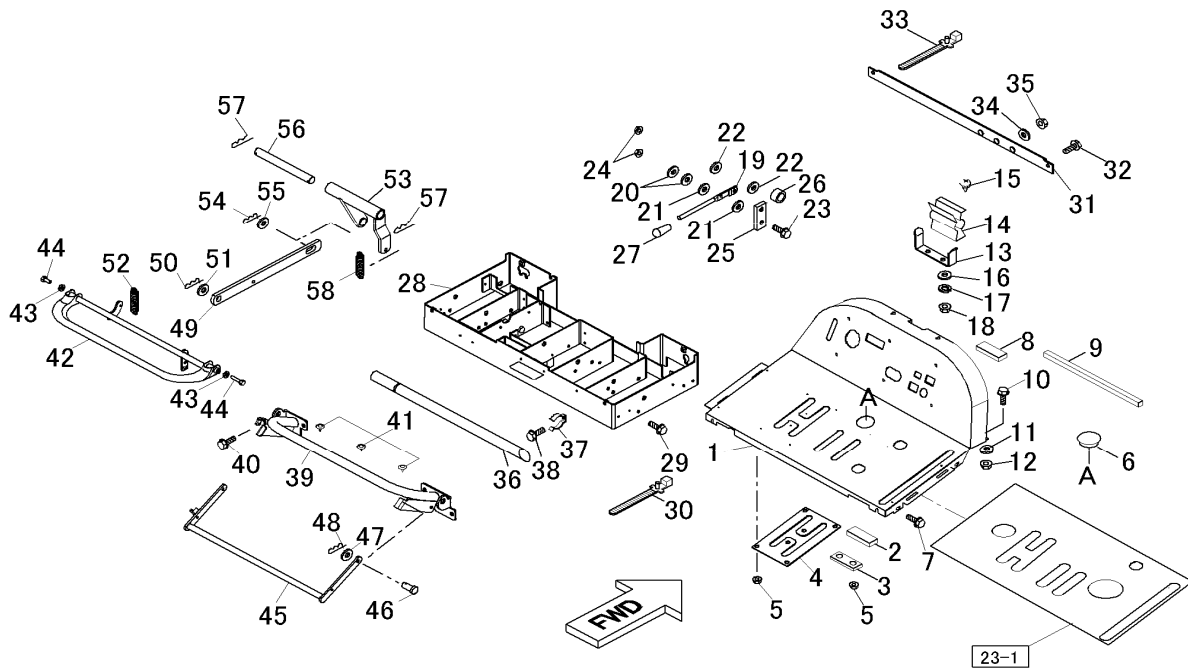
## No. 10 操作部(共用)



A	Si1017SP
B	Si1017S
C	Si1013M

見出番号 Key No	品目番号 Item No	品目名称 Item name	台 当 個 数 Q'ty			互換性 R/P	適用号機 Application	規格 Standard	備 考 Remarks
			A	B	C				
1	0122070	PANEL COMP	1	1	1				
2	0211620	インシュレータ, I/20X90	1	1	1				
3	0211630	プレート, I/20X90	1	1	1				
4	0121840	GUIDE/LEVER/HST	1	1	1				
5	V39026-00060	フランジナット/M6	10	10	10		M6		
6	0121460	CAP/KD550-510B	1	1	1				
7	V21036-08020	コガタロックホルト P3 7T/M8X20	6	6	6		M8 x 20 7T		
8	0122510	CUSHION/C	2	2	2				
9	0122490	SEAL/CUSHION/10X10X270	3	3	3				
10	VK710-0108-020	フランジホルト 7T/M8X20	2	2	2		M8 x 20 7T		
11	V41316-00080	ヒラザガネ/M8	2	2	2		M8		
12	V39026-00080	フランジナット/M8	2	2	2		M8		
13	0121080	GUIDE/ROD/FIT	1	1	1				
14	0211400	カバーコティハネ	1	1	1				
15	V11016-060016	ナベコネジ/M6X16	2	2	2		M6 x 16		
16	V41316-00060	ヒラザガネ/M6	2	2	2		M6		
17	V40126-00060	SW/M6	2	2	2		M6		
18	V30026-00060	ロックナット/M6	2	2	2		M6		
19	0121290	LEVER COMP/THROTTLE	1	1	1				
20	FM-501-08B	セイソウシザガネ	2	2	2				
21	V41616-00060	サラハネ/M6L	2	2	2				
22	0211330	ジクタンオサエザ	6	6	6				
23	VK710-0106-030	フランジホルト 7T/M6X30	2	2	2		M6 x 30 7T		
24	V36026-00060	コガタスリ-ロックフランジナット/M6	2	2	2		M6		
25	0093780	プレート	1	1	1				
26	0070770	COLLAR THROTTLE	1	1	1				
27	0093790	レバーニギリ	1	1	1				
28	012054C	BASE COMP/CONTROL	1	1	1				
29	VK710-0108-020	フランジホルト 7T/M8x20	4	4	4		M8 x 20 7T		
30	0093570	バンド	25	25	25				
31	012139A	PLATE COMP/HARNEES	1	1	1				
32	VK710-0108-020	フランジホルト 7T/M8x20	2	2	2		M8 x 20 7T		
33	0093570	バンド	6	6	6				
34	0093600	ホウシソゴム	9	9	9				
35	V36026-00060	コガタスリ-ロックフランジナット/M6	9	9	9		M6		

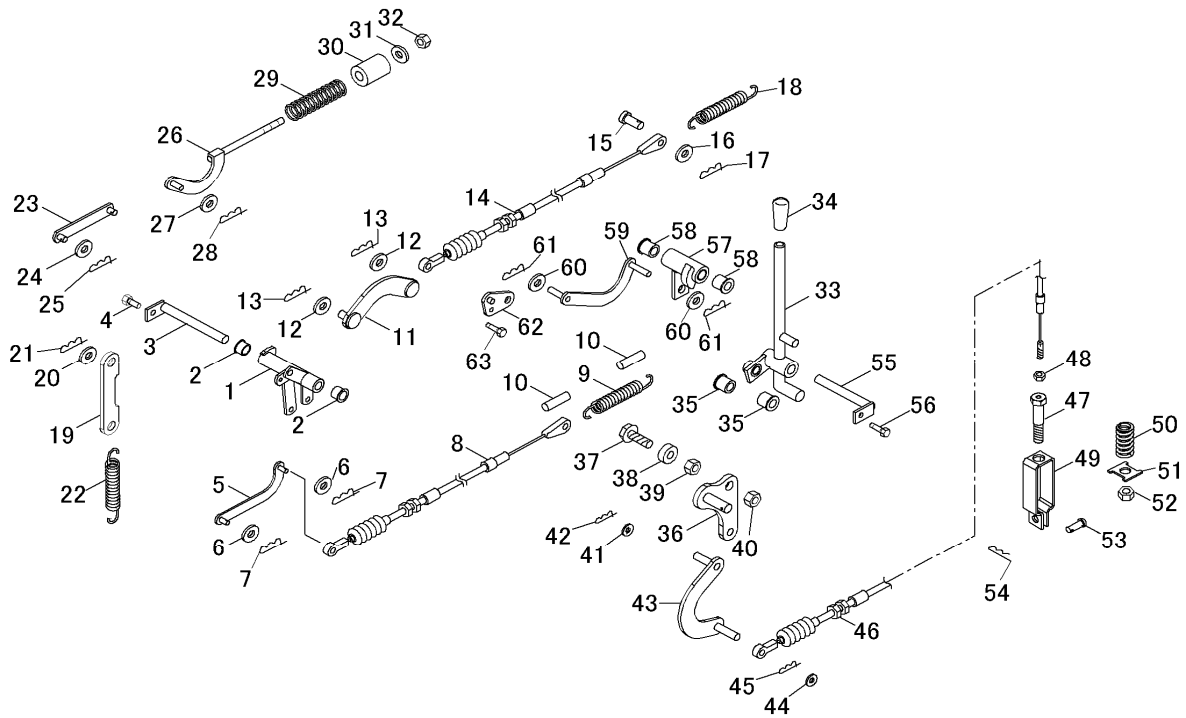
### No. 10 操作部(共用)



A	Si1017SP
B	Si1017S
C	Si1013M

見出番号 Key No	品目番号 Item No	品目名称 Item name	台当個数 Q'ty			互換性 R/P	適用号機 Application	規格 Standard	備考 Remarks
			A	B	C				
36	0060060	BAR	1	1	1				
37	0093860	コイハネ	2	2	2				
38	VK710-0106-020	フランジボルト 7T/M6x20	2	2	2		M6 x 20 7T		
39	0120510	HANDLE COMP	1	1	1				
40	VK710-0108-020	フランジボルト 7T/M8x20	4	4	4		M8 x 20 7T		
41	0070720	クリップ 1165-0-0-030-02 コ	3	3	3				
42	0120530	LEVER COMP	1	1	1				
43	0070470	COLLER 8.5/6	2	2	2				
44	VK710-0108-020	フランジボルト 7T/M8x20	2	2	2		M8 x 20 7T		
45	0073360	GUARD COMP/UPPER	1	1	1				
46	0092210	ヒラザガネ(8X18)	2	2	2				
47	V41316-00080	ヒラザガネ/M8	2	2	2		M8		
48	V53116-00080	スネドメスナップピン/ヨビ8	2	2	2		呼び8		
49	012023A	PLATE/5/22/460	1	1	1				
50	V53116-00080	スネドメスナップピン/ヨビ8	1	1	1		呼び8		
51	V41316-00080	ヒラザガネ/M8	1	1	1		M8		
52	0211320	ハスレホウシハネ	1	1	1				
53	0120590	LINK COMP/SAFETY	1	1	1				
54	V53116-00080	スネドメスナップピン/ヨビ8	1	1	1		呼び8		
55	V41316-00080	ヒラザガネ/M8	1	1	1		M8		
56	0060520	ROD/12/126	1	1	1				
57	V53016-00120	マツバピン/ヨビ12	2	2	2				
58	0070430	SPRING HE80	1	1	1				

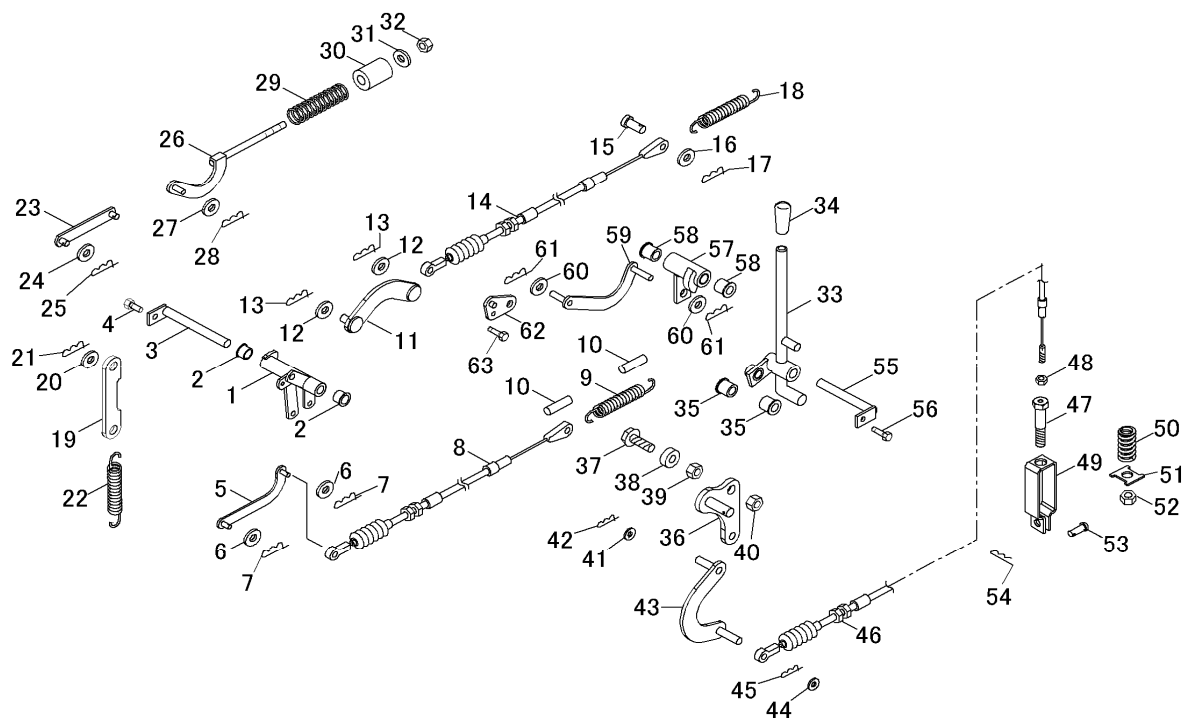
## No. 11 操作部(2)



A	Si1017SP
B	Si1017S
C	Si1013M

見出 番号 Key No	品目番号 Item No	品目名称 Item name	台 当 個 数 Q'ty			互 換 性 R/P	適用号機 Application	規 格 Standard	備 考 Remarks
			A	B	C				
1	0120580	LINK COMP/DRIVE	1	1	1				
2	V9610-121020	ドライブハツキプシュ/BM1210F20	2	2	2				
3	0060620	SHAFT COMP/DRIVE	1	1	1				
4	VK710-0108-016	フランジホルト 7T/M8X16	1	1	1		M8×16 7T		
5	0060510	PLATE COMP/DRIVE	1	1	1				
6	0211330	ジクタンオサエザ	2	2	2				
7	V53116-00060	スケットメスナップピン/ヨビ6	2	2	2		呼び6		
8	8641-08-13-0	ワイヤ(ソウコウ)	1	1	1				
9	0211300	ブレーキバネ	1	1	1				
10	0211640	チューブ(φ3Xφ6XL15)	2	2	2				
11	0060380	JOINT COMP/BRAKE	1	1	1				
12	0211330	ジクタンオサエザ	2	2	2				
13	V53116-00060	スケットメスナップピン/ヨビ6	2	2	2		呼び6		
14	8641-08-17-0	ワイヤ(ブレーキ)	1	1	1				
15	0093690	セツゾクピン	1	1	1				
16	V41316-00060	ヒラザガネ/M6	1	1	1		M6		
17	V53116-00060	スケットメスナップピン/ヨビ6	1	1	1		呼び6		
18	0211450	テンションスプリング	1	1	1				
19	006086A	JOINT/RETURN	1	1	1				
20	V41316-00060	ヒラザガネ/M6	1	1	1		M6		
21	V53116-00060	スケットメスナップピン/ヨビ6	2	2	2		呼び6		
22	0060690	SPRING/HE90	1	1	1				
23	0060390	JOINT COMP/INPUT	1	1	1				
24	V41316-00100	ヒラザガネ/M10	2	2	2		M10		
25	V53116-00100	スケットメスナップピン/ヨビ10	2	2	2		呼び10		
26	0120570	ROD COMP/BRAKE	1	1	1				
27	0211330	ジクタンオサエザ	1	1	1				
28	V53116-00060	スケットメスナップピン/ヨビ6	1	1	1		呼び6		
29	0120560	SPRING/HC95	1	1	1				
30	0060230	COLLAR/BRAKE	1	1	1				
31	V41316-00080	ヒラザガネ/M8	1	1	1		M8		
32	V38026-00080	Uナット/M8	1	1	1		M8		
33	0120550	LEVER COMP/WORK	1	1	1				
34	0092720	グリッパ(オレンジ/12)	1	1	1				
35	V9610-080615	ドライブハツキプシュ/BM0806F15FB	2	2	2				

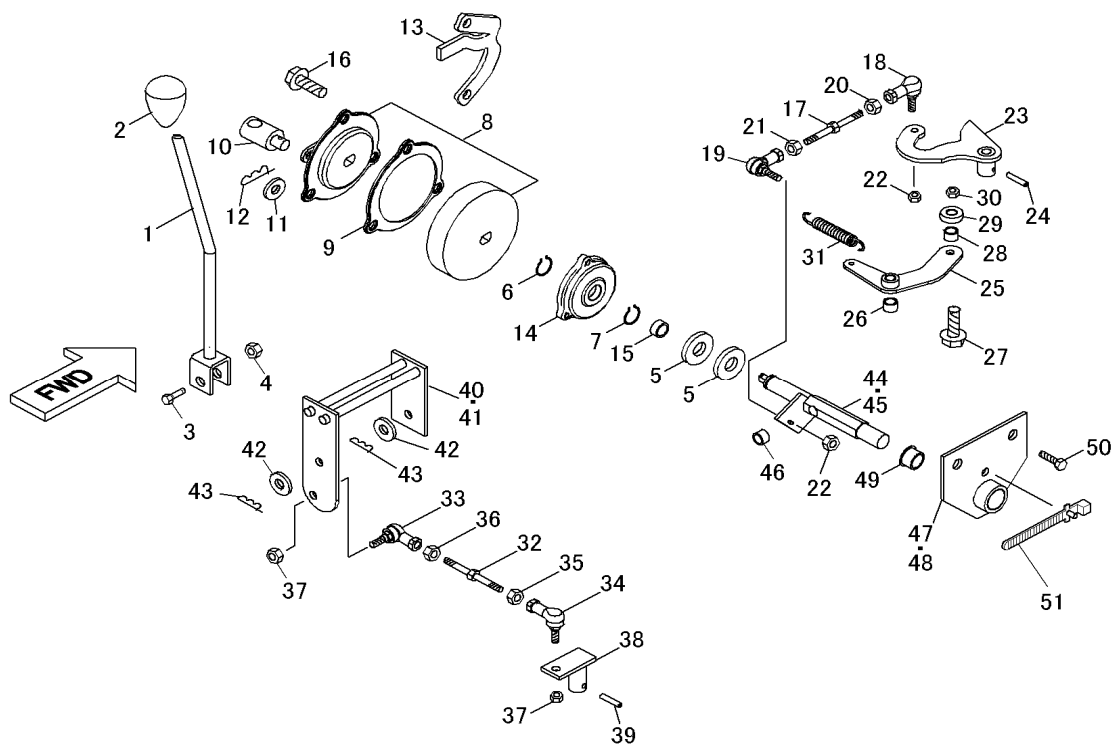
## No. 11 操作部(2)



A	Si1017SP
B	Si1017S
C	Si1013M

見出番号 Key No	品目番号 Item No	品目名称 Item name	台 当 個 数 Q'ty			互換性 R/P	適用号機 Application	規格 Standard	備 考 Remarks
			A	B	C				
36	0060050	ARM COMP	1	1	1				
37	VK710-0108-030	フランジボルト 7T/M8X30	1	1	1		M8 × 30 7T		
38	V60013-00628	R.B.B/628ZZ	1	1	1				
39	V39026-00080	フランジナット/M8	1	1	1		M8		
40	V36026-00080	コカタスリ-ロックフランジナット/M8	1	1	1		M8		
41	V41316-00080	ヒラザガネ/M8	1	1	1		M8		
42	V53116-00080	スケットメスナップピン/ヨビ8	1	1	1		呼び8		
43	006022A	JOINT COMP/WORK	1	1	1				
44	V41316-00060	ヒラザガネ/M6	2	2	2		M6		
45	V53116-00060	スケットメスナップピン/ヨビ6	1	1	1		呼び6		
46	012007B	CABLE COMP/WORK	1	1	1				
47	0093420	テンションボルト/M16X80	1	1	1		M16 × 80		
48	V30026-00080	ロックナット/M8	1	1	1		M8		
49	0093430	CASE SPRING	1	1	1				
50	0000694-00000	SPRING.HC57	1	1	1				
51	0093440	プレート/L/37X39	1	1	1				
52	V38026-00160	Uナット/M16	1	1	1		M16		
53	0093450	マルリベット	1	1	1				
54	V53116-00100	スケットメスナップピン/ヨビ10	1	1	1		呼び10		
55	0060640	SHAFT COMP/WORK	1	1	1				
56	VK710-0108-016	フランジボルト 7T/M8X16	1	1	1		M8 × 16 7T		
57	0121090	CAM COMP	1	1	1				
58	V9610-121020	ドライブバツキプッシュ/BM1210F20FB	2	2	2				
59	0061260	JOINT COMP	1	1	1				
60	V41316-00100	ヒラザガネ/M10	2	2	2		M10		
61	V53116-00100	スケットメスナップピン/ヨビ10	2	2	2		呼び10		
62	0070390	ADJUSTER COMP	1	1	1				
63	VK710-0108-020	フランジボルト 7T/M8X20	1	1	1		M8 × 20 7T		

### NO. 12 操作部(3)

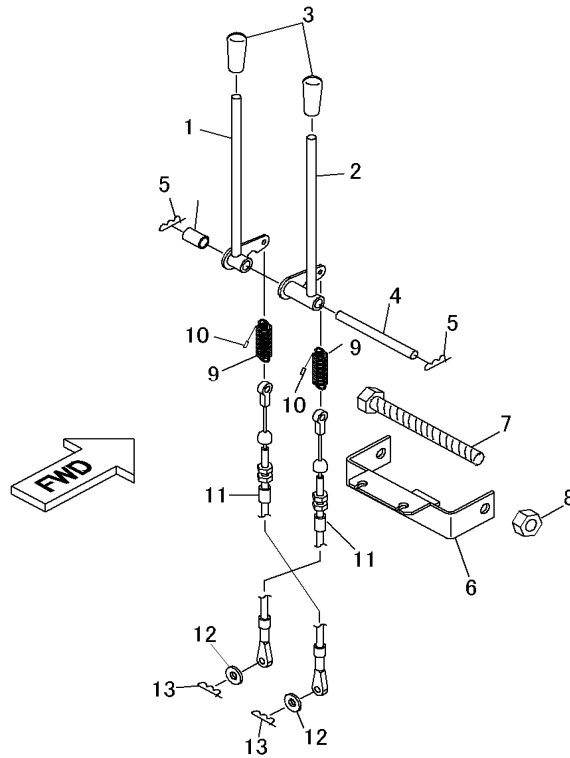


A	Si1017SP
B	Si1017S
C	Si1013M

見出番号 Key No	品目番号 Item No	品目名称 Item name	台当個数 Q'ty			互換性 R/P	適用号機 Application	規格 Standard	備考 Remarks
			A	B	C				
1	0120670	LEVER COMP/HST	1	1	1				
2	3650-213-003-0	チェンジレバーニキリ	1	1	1				
3	V20736-12050	ロックホルトハン 7T/M12X50	1	1	1		M12×50 7T半		
4	V38026-00120	Uナット/M12	1	1	1		M12		
5	0092840	カラー/20X35X3.2	2	2	2				
6	V70416-00140	Cガ外メジク/S-14	1	1	1		S-14		
7	V70416-00200	Cガ外メジク/S-20	1	1	1		S-20		
8	0092890	ブレーキ ASSY	1	1	1				
9	0096520	PACKING/BRAKE	1	1	1				
10	0070460	PIN SLIDER	1	1	1				
11	V-YW-0851820	ワッシャー/8.5X18X2	1	1	1				
12	V53116-00080	スネドメスナップピン/ヨビ8	1	1	1		呼び8		
13	007055B	STOPPER/BRAKE	1	1	1				
14	0071570	CASE COMP BRAKE	1	1	1				
15	V9600-201000	ドライブッシュ/BM2010FB	1	1	1				
16	VK710-0108-025	フランジホルト 7T/M8X25	3	3	3		M8×25 7T		
17	0061360	ROD COMP/ADJUST/M8	1	1	1		M8		
18	V69313-00080	リンクボール/SQ8RS P=1.25	1	1	1				
19	V69413-00080	リンクボール/SQL8RS P=1.25	1	1	1				
20	V30126-00080	コガタロックナット/M8	1	1	1		M8		
21	V30826-00080	コガタロックナット ヒタリ/M8	1	1	1		M8		
22	V36026-00080	コガタスリ-ロックフランジナット/M8	2	2	2		M8		
23	0120980	ARM COMP/RETURN	1	1	1				
24	V58010-05025	スプリングピン/5X25	1	1	1				
25	0060030	ARM COMP/PUSH	1	1	1				
26	V9600-102000	ドライブッシュ/BM1020FB	1	1	1				
27	V20136-01030	コガタロックホルト 7T/M10X30	1	1	1		M10×30 7T		
28	0060240	COLLAR/RBB	1	1	1				
29	V60115-06000	R.B.B./6000LLU	1	1	1				
30	V39026-00100	フランジナット/M10	1	1	1		M10		
31	0060670	SPRING/HE105	1	1	1				
32	0090440	ROD COMP/10/75	1	1	1				
33	V69313-00100	リンクボール/SQ10RS P=1.5	1	1	1				
34	V69413-00100	リンクボール/SQL10RS P=1.5	1	1	1				
35	V30126-00100	コガタロックナット/M10	1	1	1		M10		



### NO. 13 操作部(4)

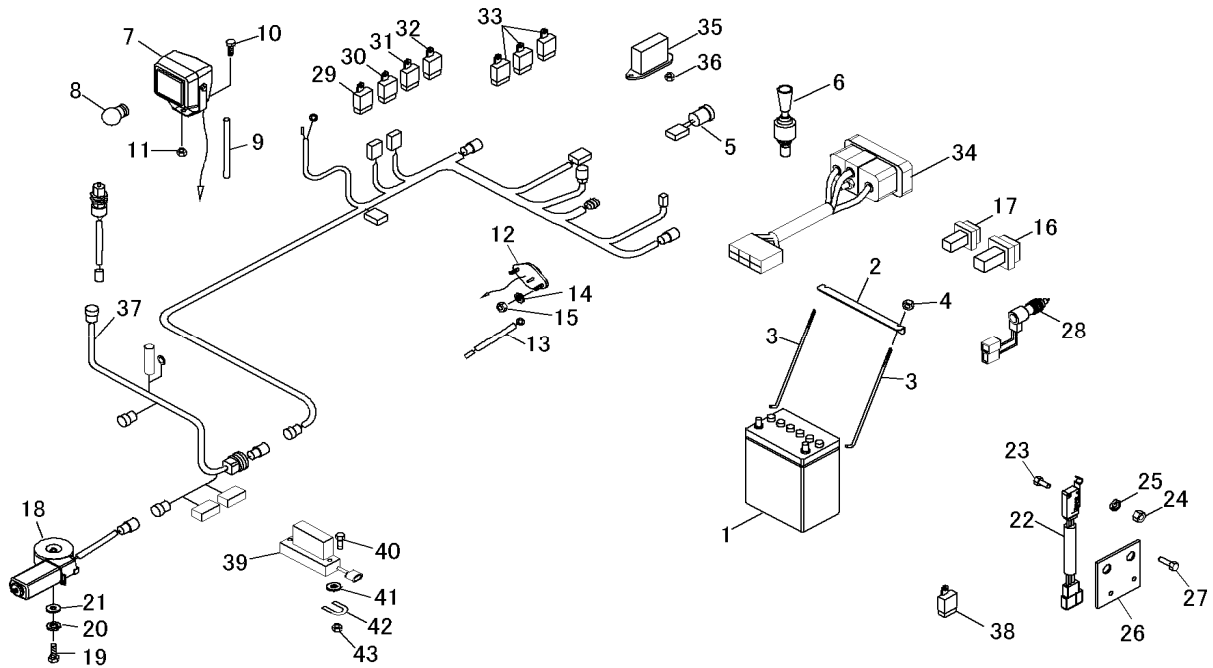


A	Si1017SP
B	Si1017S
C	Si1013M

見出番号 Key No	品目番号 Item No	品目名称 Item name	台当個数 Q'ty			互換性 R/P	適用号機 Application	規格 Standard	備考 Remarks
			A	B	C				
1	012044A	LEVER COMP/SIDE/LH	1	1	1				
2	012045A	LEVER COMP/SIDE/RH	1	1	1				
3	0092730	クラッチレバーニキリ	2	2	2				
4	0060610	SHAFT/12/135	1	1	1				
5	V50016-25020	ワリピン/2.5×20	2	2	2			2.5×20	
6	0060160	BASE/WIRE	1	1	1				
7	V20626-10150	コカトロックホルトハン/M10X150	1	1	1			M10×150半	
8	V31026-00100	コカトスプリングナット/M10	1	1	1			M10	
9	0211260	ソウコウクラッチバネ	2	2	2				
10	0211640	チューブ(φ3Xφ6XL15)	2	2	2				
11	8641-08-33-0	サイドクラッチワイヤ	2	2	2				
12	V41316-00060	ヒラサガネ/M6	2	2	2			M6	
13	V53116-00060	スケットメスナップピン/ヨビ6	2	2	2			呼び6	



## NO.14 エンジン部(1)

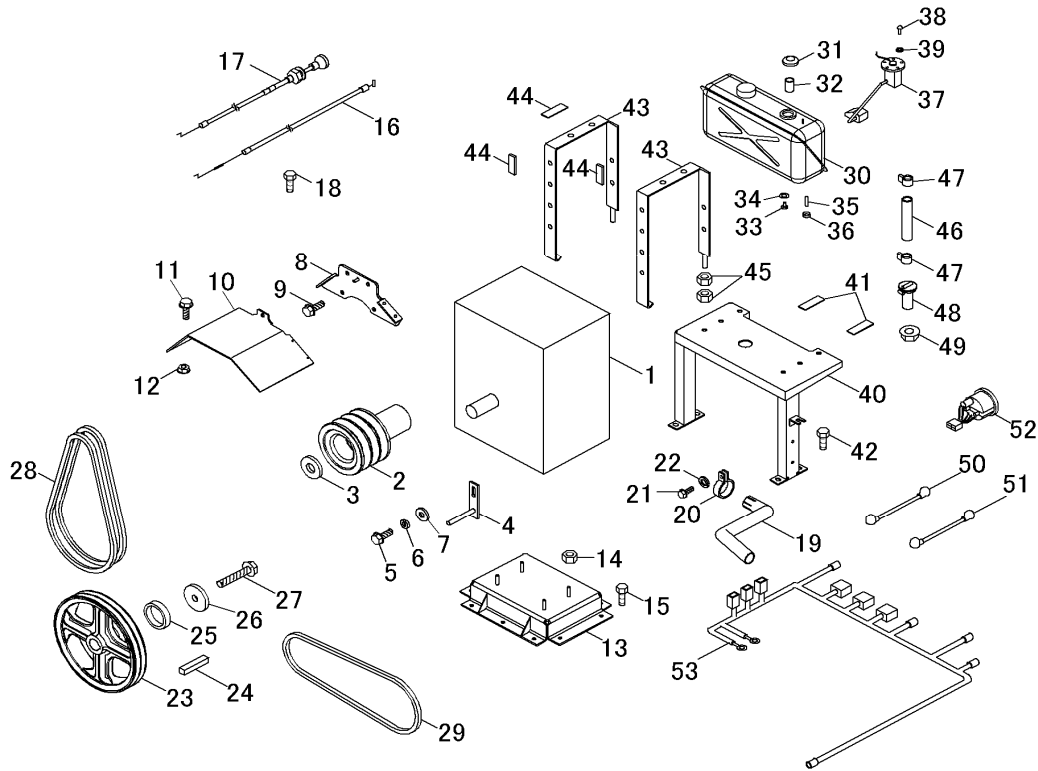


A	Si1017SP
B	Si1017S
C	Si1013M

見出番号 Key No	品目番号 Item No	品目名称 Item name	台当個数 Q'ty			互換性 R/P	適用号機 Application	規格 Standard	備考 Remarks
			A	B	C				
1	*	BATTERY/40B19R	1	1	1				
2	0120750	PLATE/SETTING BATTERY	1	1	1				
3	0094160	バッテリー コネクター	2	2	2				
4	V39026-00080	フランジナット/M8	2	2	2		M8		
5	0110120	キースイッチ ASSY	1	1	1				
6	009321A	レバーASSY(シユウジ SW.90)	2	2	2				
7	0110170	ランプ(ワーキング)ASSY	2	2	2				
8	1426-621-002-0A	バルブ(12V23W)	2	2	2				
9	0100130	TUBE/PVC	2	2	2				
10	VK710-0108-020	フランジホルト 7T/M8X20	2	2	2		M8 × 20 7T		
11	V39026-00080	フランジナット/M8	2	2	2		M8		
12	0093170	ランプ(12V/10W)ASSY	1	1	1				
13	8641-07-14-0B	アースハーネス	1	1	1				
14	V40126-00040	SW/M4	2	2	2		M4		
15	V30026-00040	ワッカナット/M4	2	2	2		M4		
16	0093190	SWITCH LAMP/20/BL/O	1	1	1				
17	0093200	SWITCH LAMP/28/BL/M	1	1	1				
18	0110150	シュートセンカイモータ	1	1	1				
19	V28126-05016	FTネジ/M5X16	3	3	3		M5 × 16		
20	V40126-00050	SW/M5	3	3	3		M5		
21	V41316-00050	ヒラザカネ/M5	3	3	3		M5		
22	0096180	SWITCH/ASSY	1	1	1				
23	V11016-030020	ナベコネジ /M3X20	2	2	2		M3 × 20		
24	V30026-00030	ワッカナット/M3	2	2	2		M3		
25	V40126-00030	SW/M3	2	2	2		M3		
26	0121890	BASE COMP/SWITCH	1	1	1				
27	VK710-0108-016	フランジホルト 7T/M8 × 16	2	2	2		M8 × 16 7T		
28	0090200	SWITCH PUSH N/O	1	1	1				
29	0093310	シュタリレーユニット	1	1	1				
30	0093320	ストカリレーユニット	1	1	1				
31	0093350	UNIT LIFT TIMER	1	1	1				
32	0093390	UNIT MOMENTALLY	1	1	1				
33	0200120	RELAY/CA	3	3	3				
34	0121330	3P PILOT BOX/F	1	1	1				
35	0121190	FUSE BOX	1	1	1				



## NO.15 エンジン部(2)

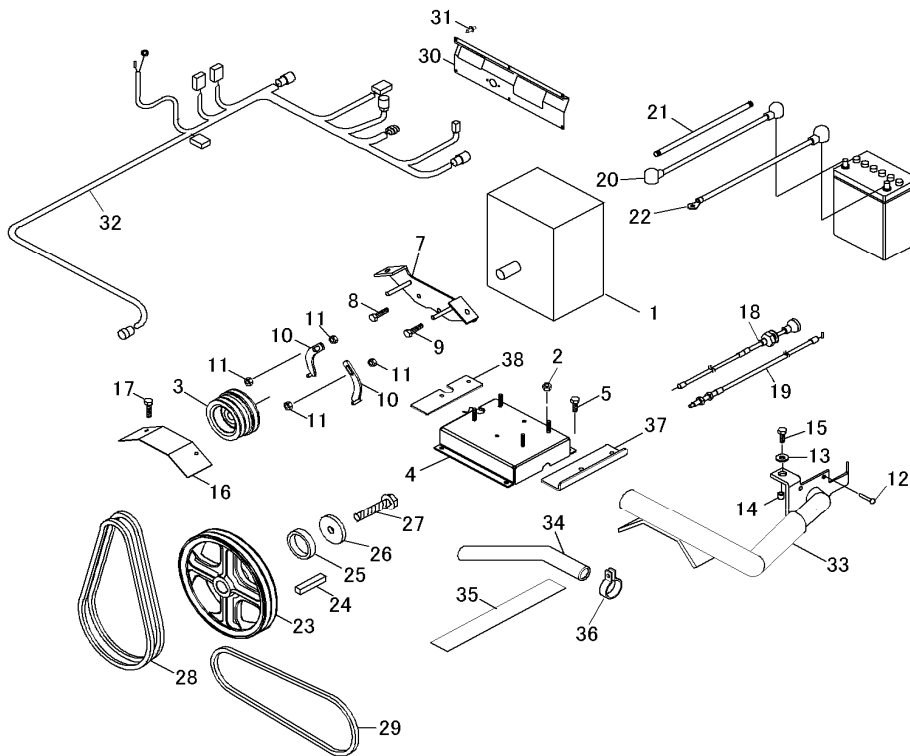


A	Si1017SP
B	Si1017S
C	Si1013M

見出番号 Key No	品目番号 Item No	品目名称 Item name	台当個数 Q'ty			互換性 R/P	適用号機 Application	規格 Standard	備考 Remarks
			A	B	C				
1	*	ENGINE/ROBIN/EH63-17	1	1					
2	0120100	PULLEY VB84/EGS	1	1					
3	0111360	WASHER/11X45X06	1	1					
4	0121450	GUIDE COMP/BELT/EGS	2	2					
5	V21826-38025	BOLT,3/8-16UNC L=25.4	2	2					
6	V40126-00100	SW/M10	2	2			M10		
7	V41316-00100	ヒラザガネ/M10	2	2			M10		
8	0073160	BASE COMP/SEPARATOR	1	1					
9	VK710-0108-020	フランジボルト 7T/M8X20	2	2			M8 × 20 7T		
10	0073170	HEAT SEPARATOR/EX	1	1					
11	VK710-0106-016	フランジボルト 7T/M6X16	4	4			M6 × 16 7T		
12	V39026-00060	フランジナット/M6	1	1			M6		
13	012017A	BASE COMP ENGINE/S	1	1					
14	V30926-00100	フランジナット/M10	4	4			M10		
15	VK710-0110-025	フランジボルト 7T/M10X25	4	4			M10 × 25 7T		
16	012008A	CABLE/THROTTLE	1	1					
17	012009A	CABLE/CHOKE	1	1					
18	V20026-04016	ワッカホルト/M4X16	2	2			M4 × 16		
19	0073380	PIPE COMP/TAIL	1	1					
20	0073590	CLAMP/AF-1035	1	1					
21	V20036-06030	ワッカホルト 7T/M6X30	1	1			M6 × 30 7T		
22	V40126-00060	SW/M6	2	2			M6		
23	0120010	PULLEY/V2/B203	1	1					
24	V5710-070740	キー リョウカク/7X7X40	1	1					
25	0121410	COLLAR/25X40X22	1	1					
26	0111360	WASHER/11X45X06	1	1					
27	VK710-0110-020	フランジボルト 7T/M10X20	1	1			M10 × 20 7T		
28	V81740-00400	Vベルト/LB40/スーパーゴールド	2	2					
29	V81740-00360	Vベルト/LB36/スーパーゴールド	1	1					
30	009306A	TANK COMP FUEL	1	1					
31	0093070	タンクキャップ	1	1					
32	0093080	フューエルスクリーン	1	1					
33	0092450	PF1/4プラグ/O	1	1					
34	V72012-00110	Oリング/P-11/2シュ	1	1					
35	0093090	ゴムキャップ	2	2					



### NO. 16 エンジン部 (3)



A	Si1017SP
B	Si1017S
C	Si1013M

見出番号 Key No	品目番号 Item No	品目名称 Item name	台 当 個 数 Q'ty			互換性 R/P	適用号機 Application	規格 Standard	備 考 Remarks
			A	B	C				
1	*	エンジン GM401LE-800			1				
2	V39026-00100	フランジナット/M10			4		M10		
3	0061140	PULLEY/ENGINE			1				
4	0122640	BASE COMP/ENGINE/401			1				
5	VK710-0110-025	フランジボルト 7T/M10X25			4		M10×25 7T		
7	0122080	BASE COMP			1				
8	VK710-0108-016	フランジボルト 7T/M8X16			1		M8×16 7T		
9	VK710-0108-025	フランジボルト 7T/M8X25			1		M8×25 7T		
10	0061320	GUIDE/BELT			2				
11	V39026-00100	フランジナット/M10			4		M10		
12	V19416-04010	タッピングナット/M4X10			4		M4×10		
13	0211330	ジクタンオサエザ			2				
14	3290-108-004-0	ロッドウケカチ			2				
15	VK710-0106-016	フランジボルト 7T/M6X16			2		M6×16 7T		
16	0122090	COVER/BELT			1				
17	VK710-0108-020	フランジボルト 7T/M8X20			2		M8×20 7T		
18	8755-02-11-0	フォークワイヤ			1				
19	8714-07-08-0	スロットルワイヤ			1				
20	0071710	CABLE/+ BATTERY/G			1				
21	0222690	TUBE CORRUGATE/150			1				
22	011003A	CODE/-BATTERY/M			1				
23	0060810	PULLEY/V2/B200			1				
24	0211250	モトブリーキー (7X7X35ヨウカク)			1				
25	0120200	COLLAR/25X40X27			1				
26	0111360	WASHER/11X45X06			1				
27	VK710-0110-020	フランジボルト 7T/M10X20			1		M10×20 7T		
28	V81720-00420	Vベルト/LB42/オレンジ			2				
29	V81720-00390	Vベルト/LB39/オレンジ			1				
30	0121040	VISOR/MONITOR/GM401			1				
31	0001322-00000	ブッシュリベット			6		(4A41-K-9-585-VA)		
32	0121900	HARNESS MAIN/G13-PP			1				
33	012210A	TUBE COMP/EXHAUST			1				
34	0122320	TUBE/TAIL			1				
35	0095810	TAPE/50/300			1				





