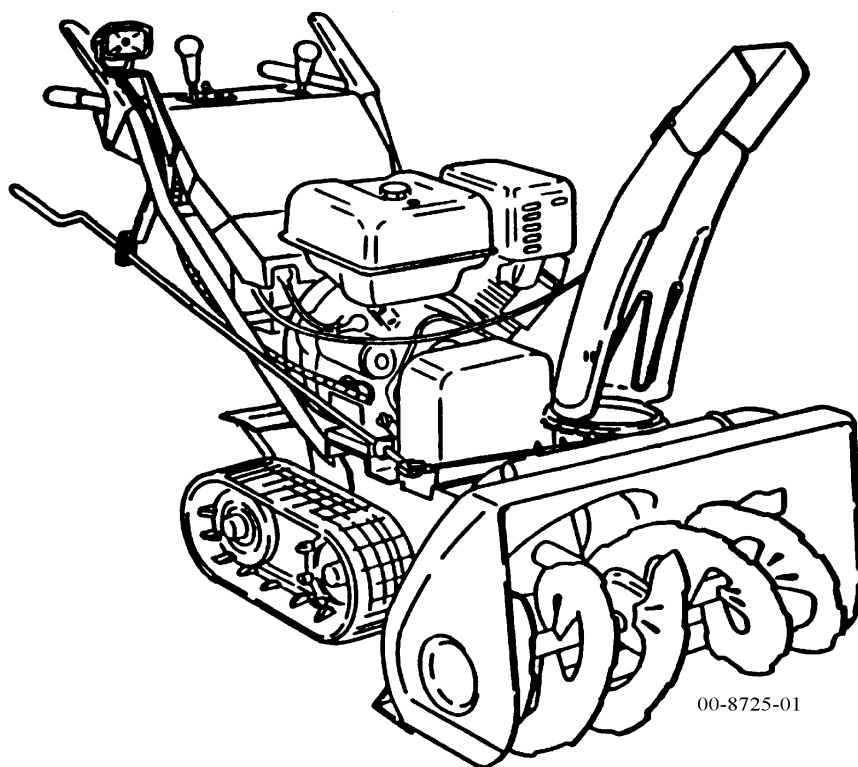


FUJII スノーロータリー

S708 (8.4ps セルスタータ仕様) **S706** (6.0ps リコイルスタータ仕様)

S707 (7.0ps セルスタータ仕様) **S606** (6.0ps リコイルスタータ仕様)

S605 (5.0ps リコイルスタータ仕様)



00-8725-01

パーツリスト

フジコーポレーション株式会社

部品表ご使用について

- この部品表はS605, S606, S706, S707, S708型の部品が記載されております。

型式名	S605	S606	S706	S707	S708
適用号機	650101～	660101～	760101～	770101～	780101～

- 部品注文の際は必ず下記の要領をお願いします。

	見出番号	部品番号	部品名	数量
S605	1-6	8723-04-01-00B	HANDLE COMP	1

- 補修部品は必ずフジイ純正部品をご使用ください。
市販品、その他の類似品を使用しますと性能低下、早期破損の原因になります。
- 部品の価格は材料費及び加工費の値上がり、及び設計変更等により変更する場合がありますので、あらかじめご諒承ください。
- ご注文の部品は原則として誤送以外の返品は受入れ致しかねます。
- 需要期には注文が殺到致しますので、早めに部品の準備をお願いします。
- この製品の補修用部品の供給年限（期間）は、製造打ち切り後9年といたします。
ただし、供給年限内であっても特殊部品につきましては、納期などについてご相談させていただきます。

GENERAL INFORMATION

- This parts list covers parts for S605, S606, S706, S707, S708.

Model	S605	S606	S706	S707	S708
Application	650101～	660101～	760101～	770101～	780101～

- Please place your order in the following manner.

	Key No.	Parts No.	Parts Name.	Quantity
S605	1-6	8723-04-01-00B	HANDLE COMP	1

- Use "FUJII GENUINE PARTS" exclusively for servicing.
Other products, although they may appear similar, may result in performance and/or shorter service life.
- This parts list or price of the parts is subject to change without prior notification due to higher cost in materials, processing, and to design changes.
- As a rule, the parts you order can not be returned unless wrong parts are sent due to our mistakes.
- We have a hard time handling order for parts during busy season.
Please allow us enough time to handle your orders during these season.
- We stock spare and repair parts for 9 years after manufacturing of the model ends.
However, please inquire at us for delivery time and prices even after that.

このパーツリストは、下記型式の純正部品が記載されています

記号	型式	適用号機	搭載エンジン
605	S605	650101~	GM182LN-803
606	S606	660101~	GH170-1-GJ-F
706	S706	760101~	GM182LN-802
707	S707	770101~	GM231LN-801
708	S708	780101~	GM291LE-800

このパーツリストには、つぎの記号、略語、標示を使用しています

記号（部品変更による新部品と旧部品との互換性の表示は次の通りです）

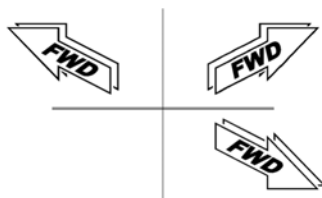
表示記号	
*	部品供給不可（部品番号欄にこのマークのあるものは供給いたしません）
旧部品A 新部品	新旧共に互換性あり（新旧部品は新旧製品のいずれにも取付け出来ます）
旧部品B 新部品	新部品のみ互換性あり（新部品は新旧製品のいずれにも取付け出来ますが、旧部品は新製品に取付ける事は出来ません）
旧部品D 新部品	新旧部品の互換性なし（新部品は新製品、旧部品は旧製品にのみ取付け出来ます）
追加・廃止	互換性欄に追・廃と表示し、適用号機欄に号機を記入
○	旧部品は在庫に限り供給、以降新部品を供給（○マークを部品番号欄に、旧部品番号を備考欄に表示） 機械番号：~XXXXXX~……号機まで XXXXXX~……号機から

略語

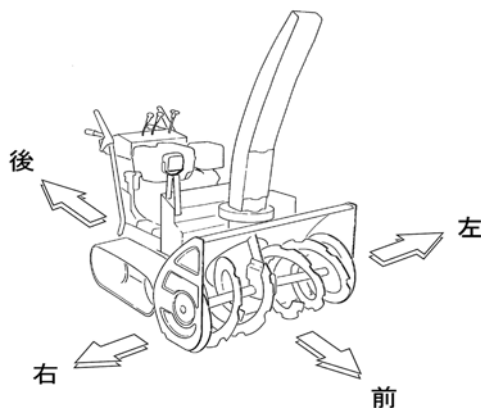
ALL	全仕様共通	U.S	アンダーサイズ	STD	スタンダード	l	長さ
C	選択	ASSY	アセンブリ	L.H	レフト	t	厚さ
A/R	所要	Fr	フロント	R.H	ライト	d	直径
O.S	オーバーサイズ	Re	リア	OP	オプション		

標示

このパーツリストでは、各図の左下を車輛前方向としてあります。
前方方向が異なる図についてのみ下に示す前方方向矢印で前方を示してあります。
但し、ユニット部品の分解図については見やすい方向で図示してあり、前方方向は示してありません。



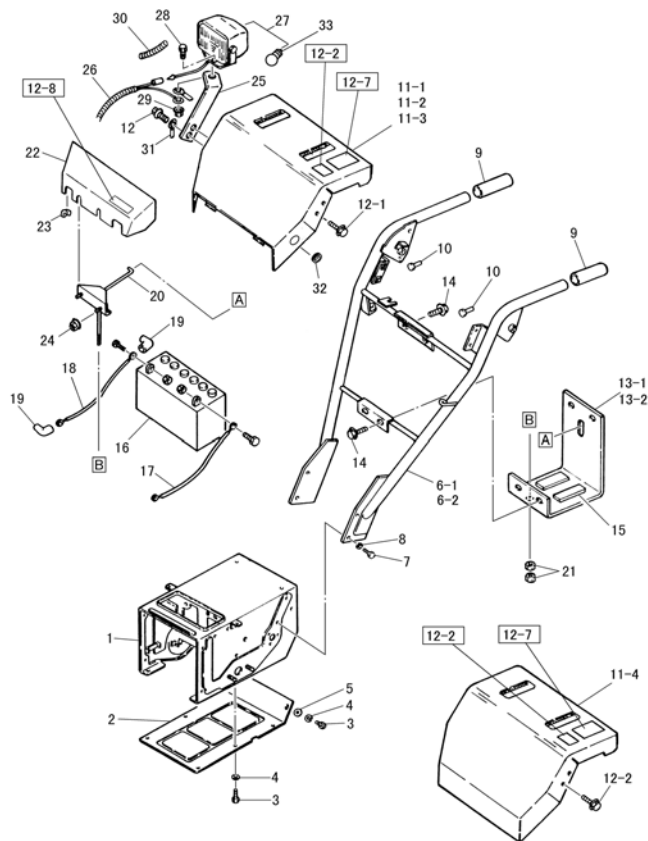
このパーツリストで示す「前」「後」「左」「右」は次のように決めてあります



目 次 CONTENTS

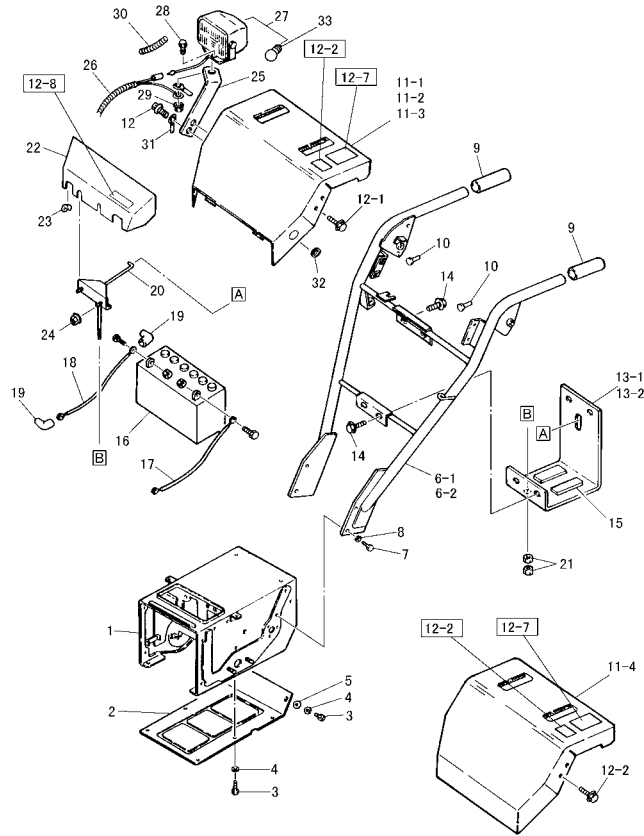
シャーシ部 CHASSIS		ページ PAGE
No. 1	フレームおよびハンドル関係 FRAME & HANDLE SECTION	1
No. 2	操作関係 OPERATION SECTION	3
No. 3	動力伝達関係(1) POWER TRANSMISSION SECTION (1)	5
No. 4	動力伝達関係(2) POWER TRANSMISSION SECTION (2)	6
No. 5	クローラ関係 CRAWLER TRACTION SECTION	8
No. 6	ベルトケース関係 BELT CASE SECTION	10
No. 7	ブロワ関係 BLOWER SECTION	12
No. 8	オーガヨク関係 AUGER VANE SECTION	14
No. 9	オーガケース関係 AUGER HOUSING SECTION	15
No. 10	シュート関係 CHUTE SECTION	17
No. 11	付属品・オプション関係 ACCESORY AND OPTIONAL PARTS	18
No. 12	マーク MARKS	19

No. 1 フレームおよびハンドル関係 FRAME & HANDLE SECTION



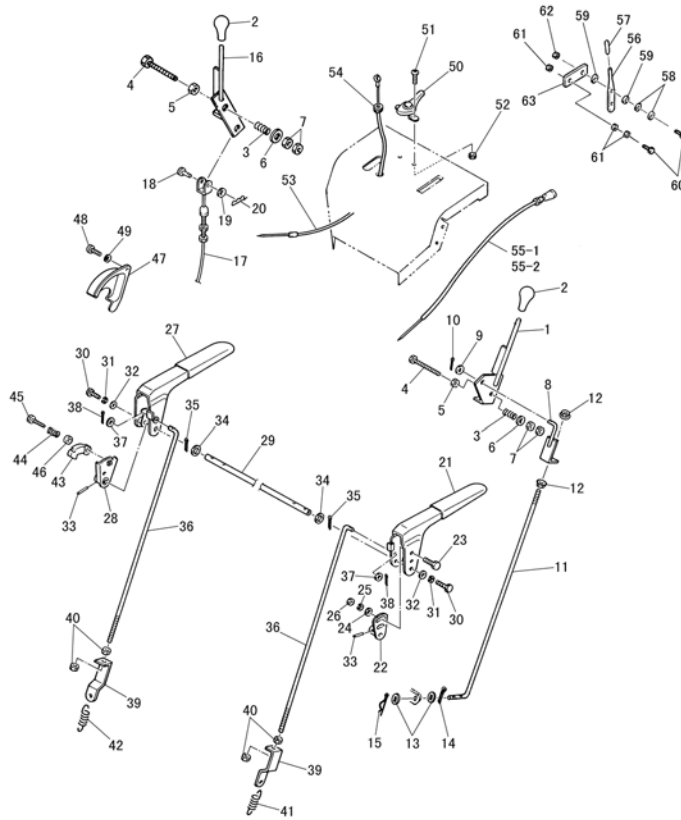
見出番号 Key No	品目番号 Item No	品目名称 Item name	台当個数 Q'ty					互換性 R/P	適用号機 Application	規格 Standard	備考 Remarks
			605	606	706	707	708				
1	8718-01-02-00	FRAME COMP	フレーム COMP	1	1	1	1	1			
2	FSR550B-1-2-0	COVER, BOTTOM	ソコフタ	1	1	1	1	1			
3	V20026-06010	BOLT	ボルト	6	6	6	6	6		M6x10	
4	V40126-00060	WASHER, SPRING	S. W	6	6	6	6	6		M6	
5	V41316-00060	WASHER, FLAT	ヒラザガネ	2	2	2	2	2		M6	
6-1	8723-04-01-00B	HANDLE COMP	ハンドル COMP	1	1	1	1	1	D	~001432	
6-2	8723-04-08-00	HANDLE COMP	ハンドル COMP	1	1	1	1	1		001433~	
7	V20130-08025	BOLT	コガタボルト	4	4	4	4	4		M8x25 (7T)	
8	V40126-00080	WASHER, SPRING	S. W	4	4	4	4	4		M8	
9	8723-04-06-0	GRIP	グリップ	2	2	2	2	2			
10	RB-510	PLUG	サコミカダシバ	2	2	2	2	2			RB-510
11-1	8724-04-01-00C-000a0	PANEL SET	パネル SET				1	1	D	~001103 ~780846 ~770915	
11-2	8724-04-07-00-000a0	PANEL SET	パネル SET				1	1	D	001104~001203	No. 12-2, 12-7含む
11-3	8724-04-08-00B-000a0	PANEL SET	パネル SET				1	1	D	001204~	
11-4	8723-04-02-00D-000a0	PANEL SET	パネル SET	1	1	1					
12-1	V21126-08020	BOLT	コガタボルト(S)	4	4	4				M8x20	
12-2	V21126-08016	BOLT	コガタボルト(S)	4	4	4				M8x16	
13-1	8724-04-02-0	BASE, BATTERY	バッテリーベース				1	1	D	~001432	
13-2	8724-04-11-0	BASE, BATTERY	バッテリーベース				1	1		001433~	
14	V21126-08016	BOLT	コガタボルト(S)				4	4		M8x16	
15	FSR1100DS-7-9-04	RUBBER	ソコム				2	2			
16	*	BATTERY	バッテリー				1	1		30A19R	
17	FSR650A-3-6-0	CODE, BATTERY	バッテリーコード				1	1			
18	SL550S-3-2-0	CODE, BATTERY	バッテリーコード				1	1			
19	V00000-0000R	PVC CAP	ビニルキャップ				1	1		BA-120 赤	
20	8716-04-05-00	ROD COMP, BATTERY	バッテリーロッド COMP				1	1			
21	V30020-00060	NUT	ナット				2	2		M6	
22	8724-04-03-0A-000a0	COVER SET, BATTERY	バッテリーカバー SET				1	1			No. 12-8含む
23	8641-09-10-0	PROTECTOR	プロテクター				1	1			
24	V36126-00060	NUT	サラバネガネナット				2	2		M6 2種	
25	8718-10-01-0B	ARM	トリツカーム				1	1			
26	8724-04-04-0A	HARNES, LIGHT WIRE	ライトハーネス				1	1			
27	3506-301-260-0D	LIGHT ASSY	ランプ (ワーキング) ASSY				1	1			

No. 1 フレームおよびハンドル関係 FRAME & HANDLE SECTION



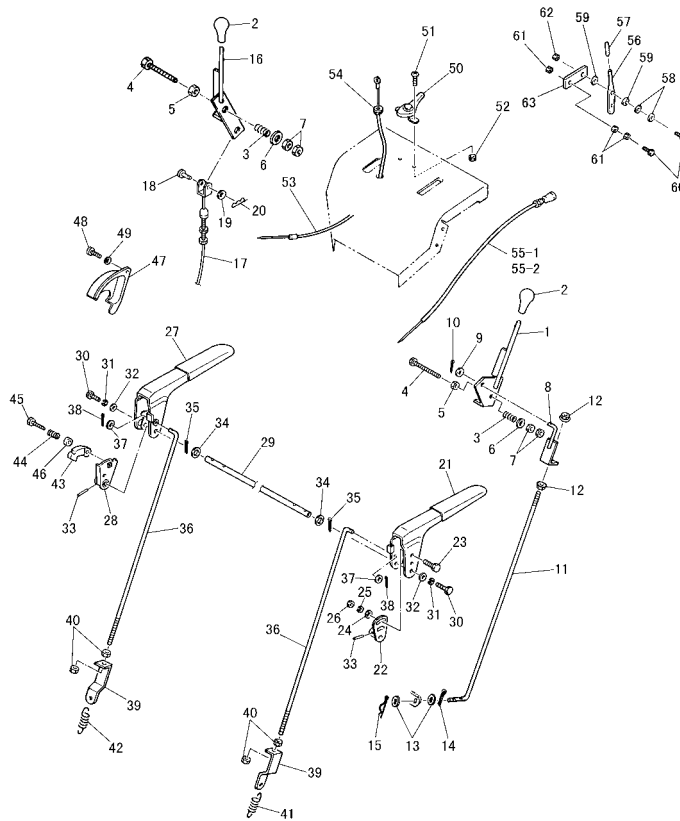
見出 番号 Key No	品目番号 Item No	品目名称 Item name	台 当 個 数 Q'ty					互 換 性 R/P	適用号機 Application	規 格 Standard	備 考 Remarks
			605	606	706	707	708				
28	V20126-08016	BOLT				1	1			M8x16	
29	V30926-00080	NUT				1	1			M8	
30	8723-10-02-0A	TUBE				1	1				
31	FSR1100-9-53-03A	CLIP				2	2				
32	8724-04-05-0	GROMMET				1	1				
33	1426-621-002-0A	VALVE				1	1				

No. 2 操作関係 OPERATION SECTION



見出番号 Key No	品目番号 Item No	品目名称 Item name		台当個数 Q'ty					互換性 R/P	適用号機 Application	規格 Standard	備考 Remarks
				605	606	706	707	708				
1	8723-04-04-00	LEVER COMP, CHANGE	ヘソクレバ - COMP	1	1	1	1	1				
2	HMD750-8-10-0	KNOB, LEVER	レバ - ニギリ	2	2	2	2	2				
3	FSR550B-4-6-0	SPRING	バネ	2	2	2	2	2				
4	V20126-10070	BOLT	コガタボルト	2	2	2	2	2			M10x70	
5	V31020-00100	NUT	コガタナット (S. Wツキ)	2	2	2	2	2			M10	
6	V41316-00100	WASHER FLAT	ヒラザガネ	2	2	2	2	2			M10	
7	V30020-00100	NUT	コガタナット	4	4	4	4	4			M10	
8	8718-04-14-00A	ADJUSTER COMP	チョウセツカナゲ COMP	1	1	1	1	1				
9	V41316-00080	WASHER FLAT	ヒラザガネ	1	1	1	1	1			M8	
10	V53116-00080	PIN, SNAP	スチドメピン	1	1	1	1	1			3x8	
11	8723-04-05-0	ROD	ロッド	1	1	1	1	1				
12	V30926-00080	NUT	コガタサラハネザガネナット	2	2	2	2	2			M8	
13	V41316-00080	WASHER FLAT	ヒラザガネ	2	2	2	2	2			M8	
14	V53116-00080	PIN, SNAP	スチドメピン	2	2	2	2	2			3x8	
15	V53016-00100	PIN, COTTER	マツバピン	1	1	1	1	1			3x10	
16	8723-04-03-00B	LEVER COMP, CHUTE	シュートレバ - COMP	1	1	1	1	1				
17	8718-04-06-0B	WIRE, CHUTE	シュートワイヤ	1	1	1	1	1				
18	HD-8-11	PIN	セツツクピン	1	1	1	1	1				
19	V41316-00060	WASHER FLAT	ヒラザガネ	1	1	1	1	1			M6	
20	V53116-00080	PIN, SNAP	スチドメピン	1	1	1	1	1			3x8	
21	8718-04-15-00	LEVER (L) COMP, CLUTCH	クラッチレバ - (ヒタリ) COMP	1	1	1	1	1				
22	8714-08-21-00	BOSS COMP, CLUTCH	クラッチボス COMP	1	1	1	1	1				
23	V20026-06016	BOLT	ボルト	2	2	2	2	2			M6 x 16	
24	V41316-00060	WASHER FLAT	ヒラザガネ	2	2	2	2	2			M6	
25	V40126-00060	WASHER, SPRING	S. W	2	2	2	2	2			M6	
26	V30020-00060	NUT	ナット	2	2	2	2	2			M6	
27	8718-04-16-00	LEVER (R) COMP, CLUTCH	クラッチレバ - (ミキ) COMP	1	1	1	1	1				
28	8718-04-17-00	MOUNT COMP	ツメダイ COMP	1	1	1	1	1				
29	8718-04-18-0A	BAR	シフト棒	1	1	1	1	1				
30	V20026-06012	BOLT	ボルト	2	2	2	2	2			M6x12	
31	V40126-00060	WASHER, SPRING	S. W	2	2	2	2	2			M6	
32	V41316-00060	WASHER FLAT	ヒラザガネ	2	2	2	2	2			M6	
33	V58010-30016	PIN, ROLL	スプリングピン	2	2	2	2	2			3x16	
34	V41316-00100	WASHER FLAT	ヒラザガネ	2	2	2	2	2			M10	
35	V50015-30022	PIN, COTTER	ワリピン	2	2	2	2	2			3x22	

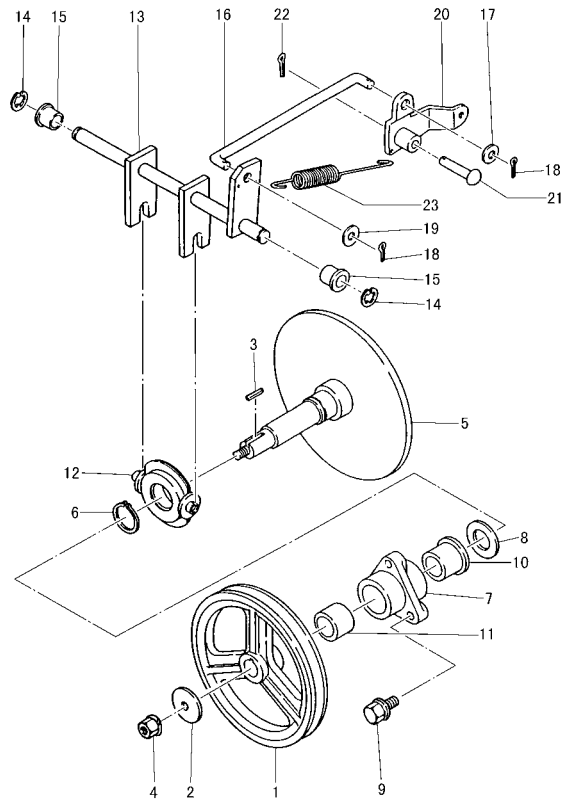
No. 2 操作関係 OPERATION SECTION



見出番号 Key No	品目番号 Item No	品目名称 Item name	台当個数 Q'ty					互換性 R/P	適用号機 Application	規格 Standard	備考 Remarks
			605	606	706	707	708				
36	8602-08-34-0	ROD (L), SIDE CLUTCH	2	2	2	2	2				
37	V41316-00060	WASHER FLAT	2	2	2	2	2		M6		
38	V53116-00060	PIN, SNAP	2	2	2	2	2		3E ⁶		
39	FSR550B-4-9-0A	HOOK	2	2	2	2	2				
40	V30020-00060	NUT	4	4	4	4	4		M6		
41	HD-8-16	SPRING, DRIVE CLATCH	1	1	1	1	1				
42	HMS-30-8-52-0	SPRING, SIDE CLUTCH	1	1	1	1	1				
43	8714-08-13-0	CAM	1	1	1	1	1				
44	8714-08-14-0	HOOK, SPRING	1	1	1	1	1				
45	8714-08-15-0	BOLT	1	1	1	1	1				
46	8714-08-16-0	CALLAR	1	1	1	1	1				
47	8714-08-18-0	CAM COVER	1	1	1	1	1				
48	V11016-50008	SCREW	2	2	2	2	2		M5x8		
49	V40126-00050	WASHER, SPRING	2	2	2	2	2		M5		
50	3100-320-200-0A	LEVER ASSY, THROTTLE					1	1			
51	V12026-60012	SCREW					2	2	} ~001203	M6x16	
52	V30020-00060	NUT					2	2		M6	
53	HLS700DK1-8-26-0	WIRE, THROTTLE					1	1	} ~001203		
54	FSRB110-7-93	BUSH, RUBBER					1	1			
55-1	8716-04-04-0	WIRE, CHOKE					1	1		D	S707 ~770915 S708 ~780846 ~001103
55-2	8755-02-11-0	WIRE, CHOKE					1	1		S707 770916~ S708 780847~ 001104~	
56	0001459-00000	LEVER COMP, THROTTLE/SA					1	1	} 001204~		
57	1444-507-003-0						1	1			
58	FMS-502-38						2	2			
59	V41516-00060						2	2		M6 (1L)	
60	V20026-06025						2	2		M6x25	
61	V30020-00060						3	3		M6	
62	V38020-00060						1	1		M6	
63	8619-08-13-0	PLATE					1	1			

No. 3 動力伝達関係 (1)

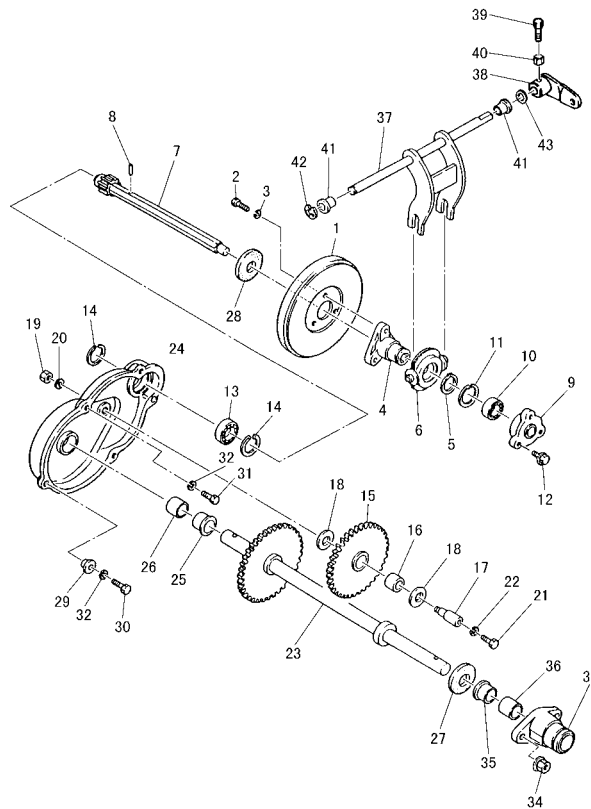
POWER TRANSMISSION SECTION (1)



見出番号 Key No	品目番号 Item No	品目名称 Item name	台当個数 Q'ty					互換性 R/P	適用号機 Application	規格 Standard	備考 Remarks
			605	606	706	707	708				
1	KS550B-2-2-0	PULLEY	プーリ	1	1	1	1	1			
2	HLS-500DK-2-22-0	WASHER, φ30	φ30サガネ	1	1	1	1	1			
3	3256-401-008-0	KEY	チェンキヤキ	1	1	1	1	1			
4	V31020-00080	NUT	コガタナット(S.Wツキ)	1	1	1	1	1	M8		
5	FSR550B-2-2-00	DISK COMP, TRANSMISSION	トランスパン COMP	1	1	1	1	1			
6	V70416-00250	SNAP RING	カガタメワ(ジク)	1	1	1	1	1	S-25		
7	FSR550B-2-3-0B	FLANGE	フランジ	1	1	1	1	1			
8	FSR550B-2-48-0	WASHER	サガネ	1	1	1	1	1			
9	V21126-08020	BOLT	コガタボルト(S)	3	3	3	3	3	M8x20		
10	FSR550B-2-50-0A	BUSH, A	ブッシュ A	1	1	1	1	1			
11	FSR550B-2-51-0	BUSH, B	ブッシュ B	1	1	1	1	1			
12	FSR550B-2-6-00	COUPLING COMP	カップリング COMP	1	1	1	1	1			
13	FSR550B-2-18-00A	YORK COMP, MAIN	メンヨーク COMP	1	1	1	1	1			
14	V71010-00090	SNAP RING	Eガタメワ	2	2	2	2	2	E-9		
15	FSRB110-3-6B	METAL, CRANK	クランクメタル	2	2	2	2	2			
16	FSR550B-2-19-0	ROD	ロッド	1	1	1	1	1			
17	V41316-00080	WASHER FLAT	ヒラサガネ	1	1	1	1	1	M8		
18	V50015-25015	PIN, COTTER	ワリピン	2	2	2	2	2	2.5x15		
19	3223-202-004-0	WASHER	コトウレバ-ヨウサガネ	1	1	1	1	1			
20	FSR550B-2-20-00	ARM COMP, CLUTCH	クラッチアーム COMP	1	1	1	1	1			
21	FSR550B-2-21-0A	SHAFT	ジク	1	1	1	1	1			
22	V50015-30015	PIN, COTTER	ワリピン	1	1	1	1	1	3x15		
23	FSR550B-2-22-0	SPRING	スプリング	1	1	1	1	1			

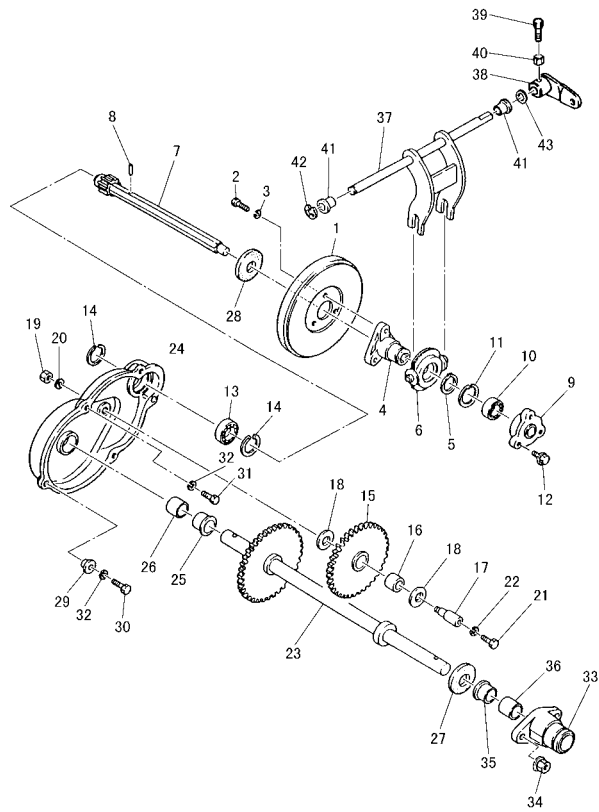
No. 4 動力伝達関係 (2)

POWER TRANSMISSION SECTION (2)



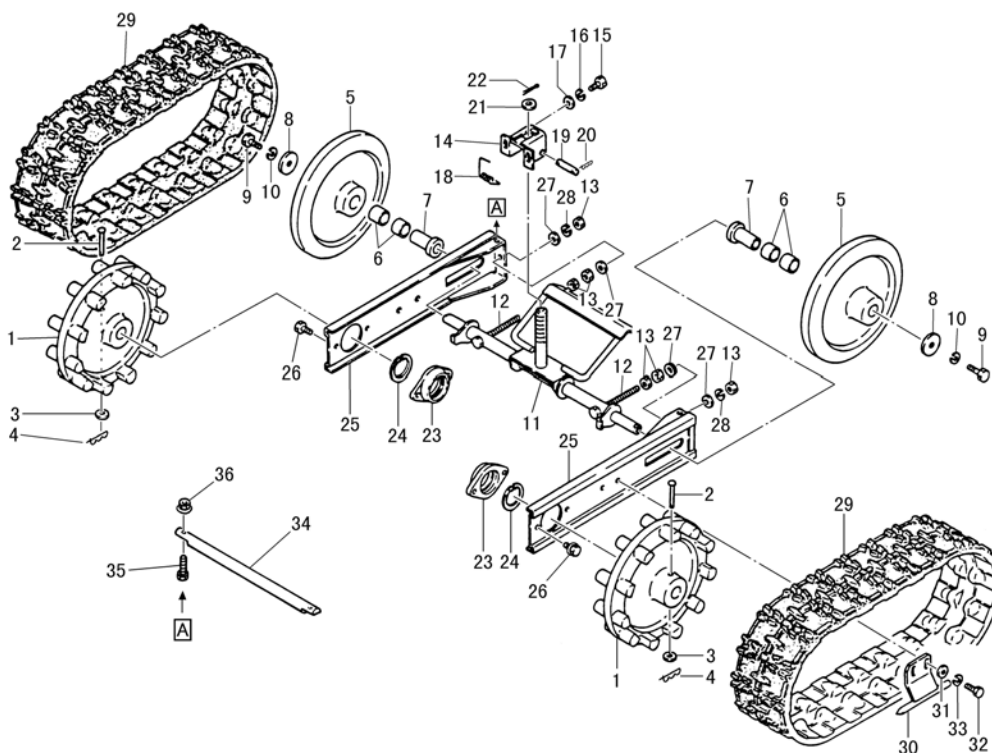
見出 番号 Key No	品目番号 Item No	品目名称 Item name	台当個数 Q'ty					互換性 R/P	適用号機 Application	規格 Standard	備考 Remarks
			605	606	706	707	708				
1	8723-02-06-00	WHEEL COMP, FRICTION	マツシャ COMP	1	1	1	1	1			
2	V20130-06016	BOLT	ボルト	3	3	3	3	3		M6x16 (7T)	
3	V40126-00060	WASHER, SPRING	S. W	3	3	3	3	3		M6	
4	FSR550B-2-8-0A	BOSS, FRICTION WHEEL	マツシャボス	1	1	1	1	1			
5	V70416-00250	SNAP RING	カクタイトメワ(シク)	1	1	1	1	1		S-25	
6	FSR550B-2-6-00	COUPLING COMP	カップリンク COMP	1	1	1	1	1			
7	FSR550B-2-9-00A	SHAFT COMP, PINION	ピニオンシャフト COMP	1	1	1	1	1			
8	V58010-30020	PIN, ROLL	スプリングピン	1	1	1	1	1		3x20	
9	FSR550B-2-10-0	CAP, METAL	メタルキャップ	1	1	1	1	1			
10	V60013-06201	BEARING	R, B, B	1	1	1	1	1		6201ZZ	
11	V70516-00320	SNAP RING	カクタイトメワ(ア)	1	1	1	1	1		R-32	
12	V21026-06016	BOLT	ボルト(S)	3	3	3	3	3		M6x16	
13	V60013-06904	BEARING	R, B, B	1	1	1	1	1		6904ZZ	
14	V70516-00370	SNAP RING	カクタイトメワ(ア)	2	2	2	2	2		R-37	
15	FSR550B-2-11-0	GEAR, IDLER	アイドルギヤ	1	1	1	1	1			
16	VTA140-00160	BEARING, NEEDLE	ニードルベアリング	1	1	1	1	1		TLA1416	
17	FSR550B-2-12-0	SHAFT, IDLE	アイドルシャフト	1	1	1	1	1			
18	V14260-00150	WASHER, DRYMET	ドライメットワッシャ	2	2	2	2	2			
19	V30226-00100	NUT	ナット	1	1	1	1	1		M10 3シュ	
20	V40126-00100	WASHER, SPRING	S. W	1	1	1	1	1		M10	
21	V20130-06012	BOLT	ボルト	1	1	1	1	1		M6x12 (7T)	
22	V40126-00060	WASHER, SPRING	S. W	1	1	1	1	1		M6	
23	FSR550B-2-13-00B	SHAFT COMP, DRIVE	クランクシャフト COMP	1	1	1	1	1			
24	FSR550B-2-14-0A	CASE, GEAR	ギヤケース	1	1	1	1	1			
25	FSR550B-2-50-0A	BUSH, A	ブッシュ A	1	1	1	1	1			
26	FSR550B-2-49-0	BUSH, C	ブッシュ C	1	1	1	1	1			
27	FSR550B-2-47-0	PACKING, OIL RUBBER	ボウシゴム	1	1	1	1	1			
28	MS-300-10-0	RUBBER, CUSHION	ボウシゴム	1	1	1	1	1			
29	FSR550B-2-16-0	WASHER, LOCK	ロックワッシャ	2	2	2	2	2			
30	V20130-06025	BOLT	ボルト	2	2	2	2	2		M6x25 (7T)	
31	V20130-06016	BOLT	ボルト	3	3	3	3	3		M6x16 (7T)	
32	V40126-00060	WASHER, SPRING	S. W	5	5	5	5	5		M6	
33	FSR550B-2-17-0	BRACKET, METAL	メタルブラケット	1	1	1	1	1			
34	V31020-00080	NUT	コクタイトナット(S. Wツキ)	2	2	2	2	2		M8	
35	FSR550B-2-50-0A	BUSH, A	ブッシュ A	1	1	1	1	1			

No. 4 動力伝達関係 (2) POWER TRANSMISSION SECTION (2)



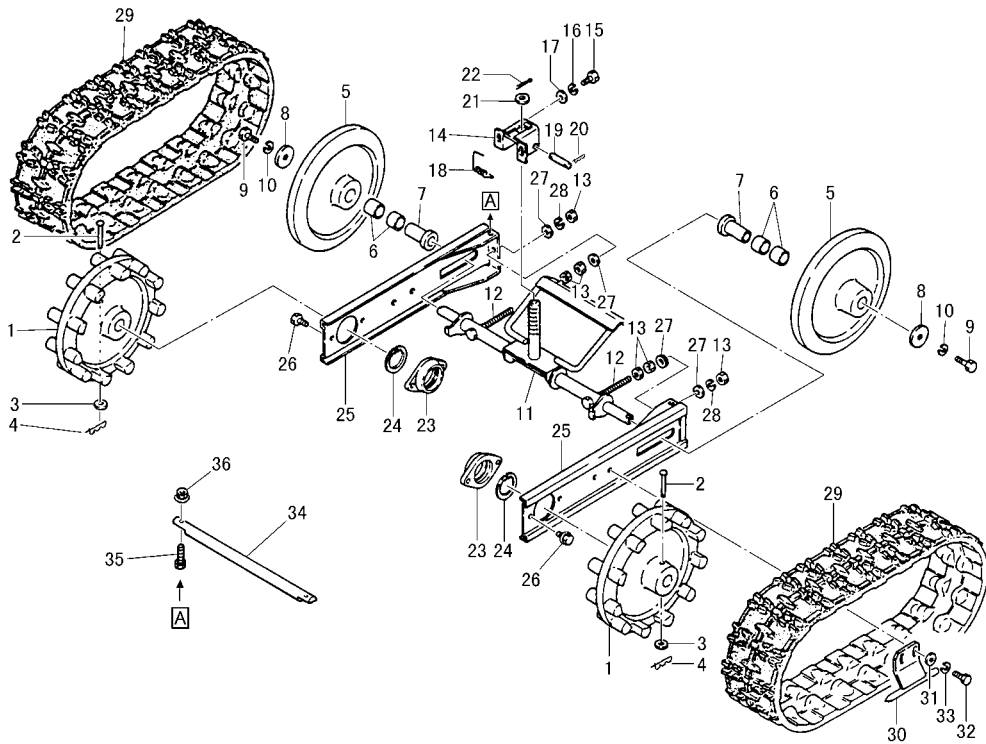
見出 番号 Key No	品目番号 Item No	品目名称 Item name	台 当 個 数 Q'ty					互 換 性 R/P	適用号機 Application	規 格 Standard	備 考 Remarks
			605	606	706	707	708				
36	FSR550B-2-51-0	BUSH, B ブッシュ B	1	1	1	1	1		M8x20 (7T) M8		
37	FSR550B-2-23-00	YORK COMP, TRANSMISSION トランスヨーク COMP	1	1	1	1	1				
38	FSR550B-2-24-00	ARM COMP, TRANSMISSION トランスアーム COMP	1	1	1	1	1				
39	V20130-08020	BOLT コガタボルト	1	1	1	1	1				
40	V30020-00080	NUT コガタナット	1	1	1	1	1				
41	FSRB110-3-6B	METAL, CRANK クランクメタル	2	2	2	2	2				
42	V71010-00090	SNAP RING Eコガタメワ	1	1	1	1	1		E-9		
43	V41316-00120	WASHER, FLAT ヒラザガタネ	1	1	1	1	1		M12		

No. 5 クローラ関係 CRAWLER TRACTION SECTION



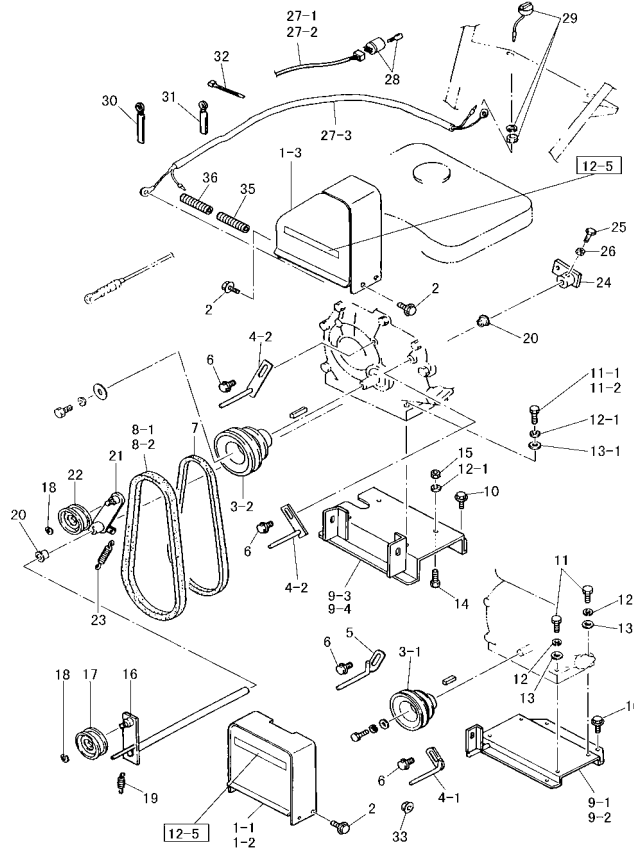
見出番号 Key No	品目番号 Item No	品目名称 Item name	台当個数 Q'ty					互換性 R/P	適用号機 Application	規格 Standard	備考 Remarks
			605	606	706	707	708				
1	FSR550B-2-30-0B	SPROCKET	スプロケット	2	2	2	2	2			
2	FSR550B-2-62-0A	RIVET	マルチバット	2	2	2	2	2			
3	V41316-00080	WASHER, FLAT	ヒラザガネ	2	2	2	2	2		M8	
4	V53116-00080	PIN, SNAP	ヌケトメピン	2	2	2	2	2		Φ16	
5	FSR550B-2-32-0C	IDLER	アイドラ	2	2	2	2	2			
6	V8080B-02220	BUSH	ブッシュ	4	4	4	4	4		80B-2220	
7	FSR550B-2-33-0B	SHAFT, IDLER BUSH	アイドラブッシュシャフト	2	2	2	2	2			
8	FSR550B-2-34-00	STOP WASHER COMP	ストップザガネCOMP	2	2	2	2	2			
9	V20130-08020	BOLT	コガタボルト	2	2	2	2	2		M8x20 (7T)	
10	V40126-00080	WASHER, SPRING	S.W	2	2	2	2	2		M8	
11	8718-02-12-00A	SHAFT COMP, IDLER	アイドラシャフトCOMP	1	1	1	1	1			
12	V20126-08100	BOLT	コガタボルト	2	2	2	2	2		M8x100	
13	V30020-00080	NUT	コガタナット	6	6	6	6	6		M8	
14	8718-02-13-00	BRACKET COMP, STOPPER	ストップザガネCOMP	1	1	1	1	1			
15	V20130-08016	BOLT	コガタボルト	2	2	2	2	2		M8x16 (7T)	
16	V40126-00080	WASHER, SPRING	S.W	2	2	2	2	2		M8	
17	V41316-00080	WASHER, FLAT	ヒラザガネ	2	2	2	2	2		M8	
18	FSR450C-4-33-0A	SPRING, COIL	ネジリコイルバネ	1	1	1	1	1			
19	FSR450C-4-34-0	PIN, SET	セットピン	1	1	1	1	1			
20	V53116-00080	PIN, SNAP	ヌケトメピン	2	2	2	2	2		Φ16	
21	3670-471-005-0	WASHER	ワッシャー (12x35x05)	1	1	1	1	1			
22	V50016-40020	PIN, COTTER	ワリピン	1	1	1	1	1		4x20	
23	FSR550B-2-36-0	BRACKET, BEAM	ビームブラケット	2	2	2	2	2			
24	V70416-00380	SNAP RING	カタメリング	2	2	2	2	2		S-38	
25	8718-02-14-00A	BEAM COMP	ビームCOMP	2	2	2	2	2			
26	V21126-08016	BOLT	コガタボルト (S)	4	4	4	4	4		M8x16	
27	V41316-00080	WASHER, FLAT	ヒラザガネ	4	4	4	4	4		M8	
28	V40126-00080	WASHER, SPRING	S.W	4	4	4	4	4		M8	
29	8714-02-20-0	CRAWLER, ENDLESS RUBBER	エンドレスゴムクローラ	2	2	2	2	2			
30	8723-02-07-00	SCRAPER COMP	スクレーパCOMP	2	2	2	2	2			
31	HMS-500-6-3-02	WASHER, FLAT	前回取カバー用平座金	4	4	4	4	4			
32	V20130-08020	BOLT	コガタボルト	4	4	4	4	4		M8x20 (7T)	
33	V40126-00060	WASHER, SPRING	S.W	4	4	4	4	4		M8	
34	8718-02-19-0	SHAFT, HOOK	フックシャフト	1	1	1	1	1			
35	V20130-08030	BOLT	コガタボルト	2	2	2	2	2		M8x30 (7T)	

No. 5 クローラ関係 CRAWLER TRACTION SECTION



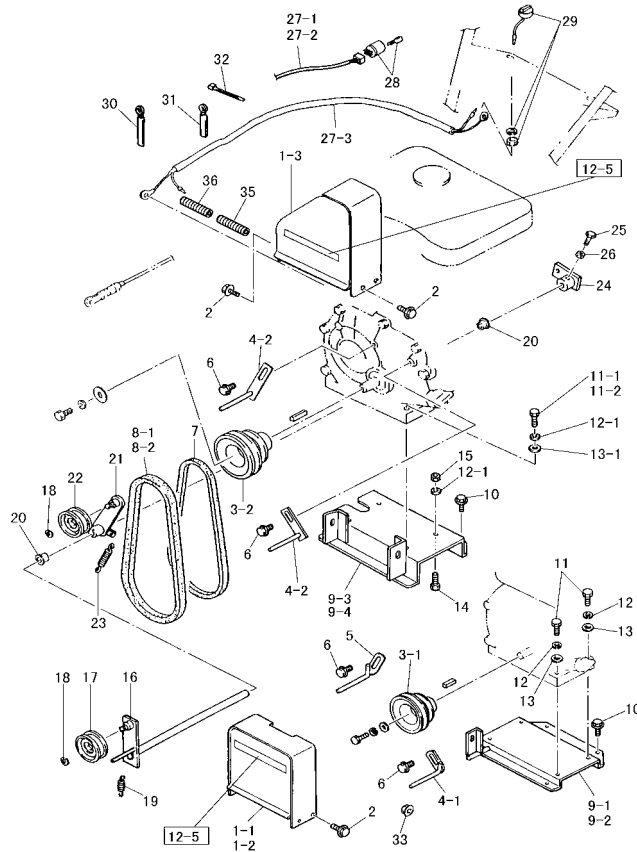
見出 番号 Key No	品目番号 Item No	品目名称 Item name	台当個数 Q'ty					互換性 R/P	適用号機 Application	規格 Standard	備考 Remarks
			605	606	706	707	708				
36	V30926-00080	NUT コガタラバネガネツキナット	2	2	2	2	2			M8	

No. 6 ベルトケース関係 BELT CASE SECTION



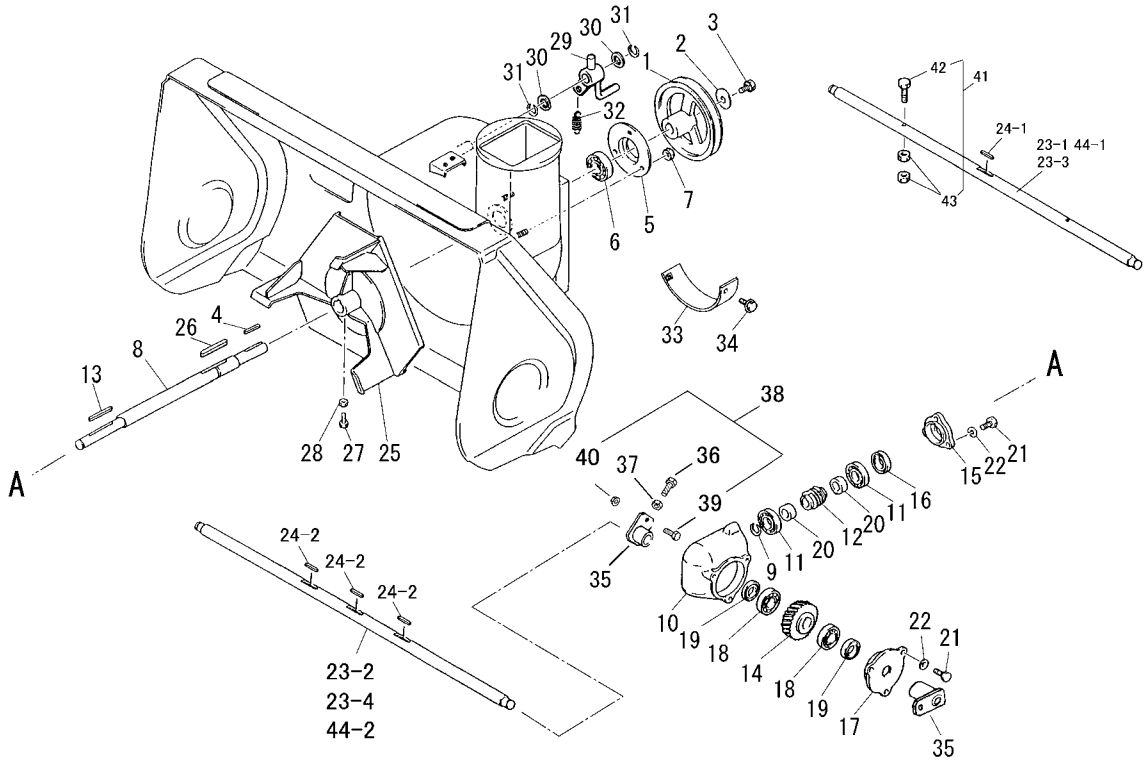
見出番号 Key No	品目番号 Item No	品目名称 Item name	台当個数 Q'ty					互換性 R/P	適用号機 Application	規格 Standard	備考 Remarks
			605	606	706	707	708				
1-1	8724-02-05-00A-000a0	CASE SET, BELT				1	1			M6x12	NO. 12-5含む
1-2	8725-02-02-00B-000a0	CASE SET, BELT									
1-3	8718-02-16-00C-000a0	CASE SET, BELT	1	1	1						
2	V21036-06012	BOLT	4	4	4	4	4				
3-1	8724-02-03-0	PULLEY, ENGINE				1	1				
3-2	8723-02-05-0	PULLEY, ENGINE	1	1	1						
4-1	8724-02-01-00	BELT PUSH (L) COMP				1	1				
4-2	8723-02-04-00	BELT PUSH COMP	2	2	2						
5	8724-02-02-00	BELT PUSH (R) COMP				1	1				
6	V21136-08020	BOLT	2	2	2	2	2			M8x20	
7	V81320-00350	V BELT	1	1	1	1	1			LA-35オレンジ	
8-1	V81720-00350	V BELT	1	1	1	1	1			LB-35オレンジ	
8-2	V81730-00350	V BELT					1			LB-35ゴールド	
9-1	8713-02-01-00A	BASE COMP, ENGINE				1					
9-2	8725-02-01-00	BASE COMP, ENGINE					1				
9-3	8723-02-03-00B	BASE COMP, ENGINE	1		1						
9-4	8730-02-01-00	BASE COMP, ENGINE		1							
10	V21136-10020	BOLT	4	4	4	4	4			M10x20	
11-1	V20126-10035	BOLT					4	4		M10x35	
11-2	V20126-08040	BOLT	2		2					M8x40	
11-3	V20126-08035	BOLT		4						M8x35	
12-1	V40126-00100	WASHER, SPRING					4	4		M10	
12-2	V40126-00080	WASHER, SPRING	4	4	4					M8	
13-1	V41316-00100	WASHER, FLAT					2	2		M10	
13-2	V41316-00080	WASHER, FLAT	2	4	2					M8	
14	V20126-08045	BOLT	2		2					M8x45	
15	V30020-00080	NUT	2		2					M8	
16	8723-02-01-00	ARM COMP, BLOWER CLUTCH	1	1	1	1	1				
17	8308-02-14-00	PULLEY φ65 COMP, TENSIC	1	1	1	1	1				
18	V70416-00120	SNAP RING	2	2	2	2	2			S-12	
19	FSR1100-8-39-0	SPRING	1	1	1	1	1				
20	FSRB110-3-6B	METAL, CRANK	2	2	2	2	2				
21	8723-02-02-00	ARM COMP, TENSION	1	1	1	1	1				
22	HMS-250-2-11-00	PULLEY, TENSION	1	1	1	1	1				
23	FSR550B-3-22-0	SPRING	1	1	1	1	1				

No. 6 ベルトケース関係 BELT CASE SECTION



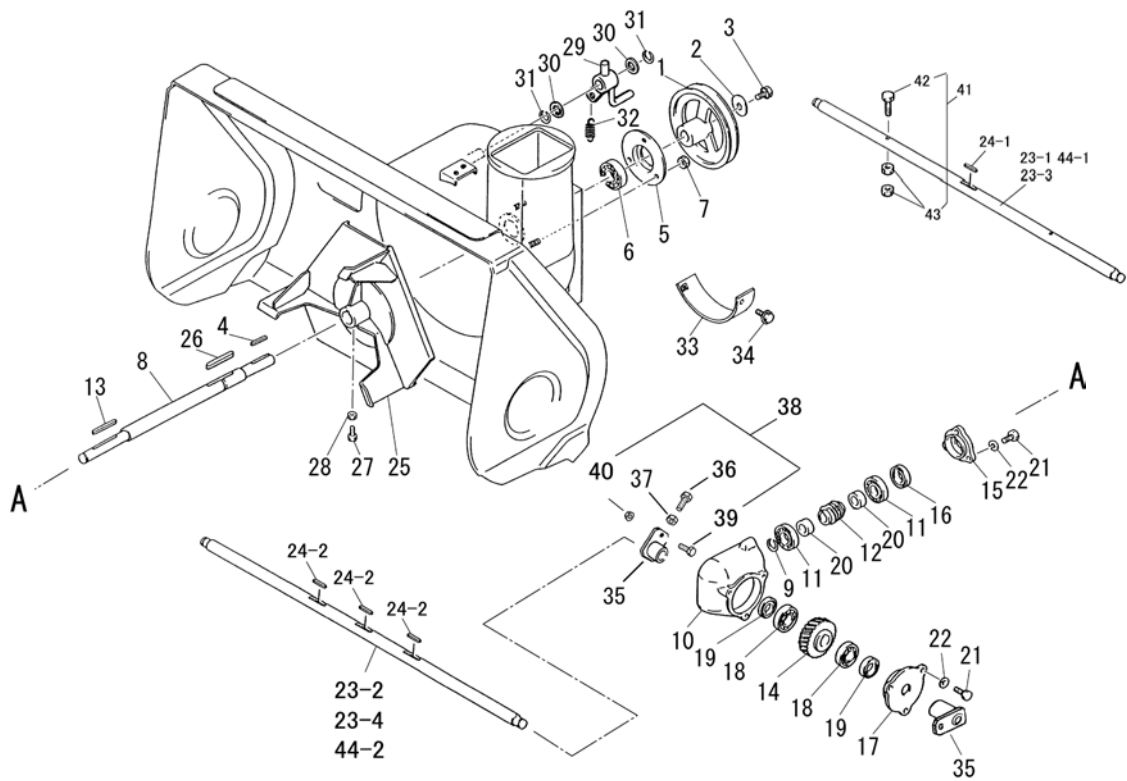
見出番号 Key No	品目番号 Item No	品目名称 Item name	台当個数 Q'ty					互換性 R/P	適用号機 Application	規格 Standard	備考 Remarks
			605	606	706	707	708				
24	8718-02-15-00	ARM COMP, CLUTCH	クラッチアーム COMP	1	1	1	1	1	D { ~001103 ~780846 ~770915	M8x20 (7T) M8	
25	V20130-08020	BOLT	コガ'タボルト	1	1	1	1	1			
26	V30020-00080	NUT	コガ'タナット	1	1	1	1	1			
27-1	8713-04-01-0A	HARNES	ハーネス				1	1			
27-2	8724-04-06-0	HARNES (GM)	ハーネス (GM)				1	1	D { 001104~ 780847~ 770916~		
27-3	8718-04-19-0	STOP HARNES	ストップ ハーネス	1	1	1					
28-1	KE80020AA	SWITCH	スイッチ				1	1	D { ~001103 ~780846 ~770915		エンジン付属品
28-2	8755-04-30-000	SWITCH ASSY, KEY	キースイッチASSY				1	1			
29	FM200-8-45-0	STOP SWITCH, ENGINE	エンジンストップ スイッチ	1	1	1					
30	FSR1100-9-53-03A	CLIP	コード オサエ					1			
31	8714-07-10-0	CLIP	コード オサエ	1	1	1	1	1			
32	1376-402-003-0	BELT WIRE 140	ワイヤバンド (140)	3	3	3	6	6			
33	V30926-00060	NUT	サラバ'ネザ'ガ'ネツキナット				1	1		M6	
34	SL650S-4-7-0	TUBE	コルゲ'ートチューブ	1		1				7x90	
35	8723-02-06-0	TUBE	コルゲ'ートチューブ	1		1				10x60	

No. 7 ブロワ関係 BLOWER SECTION



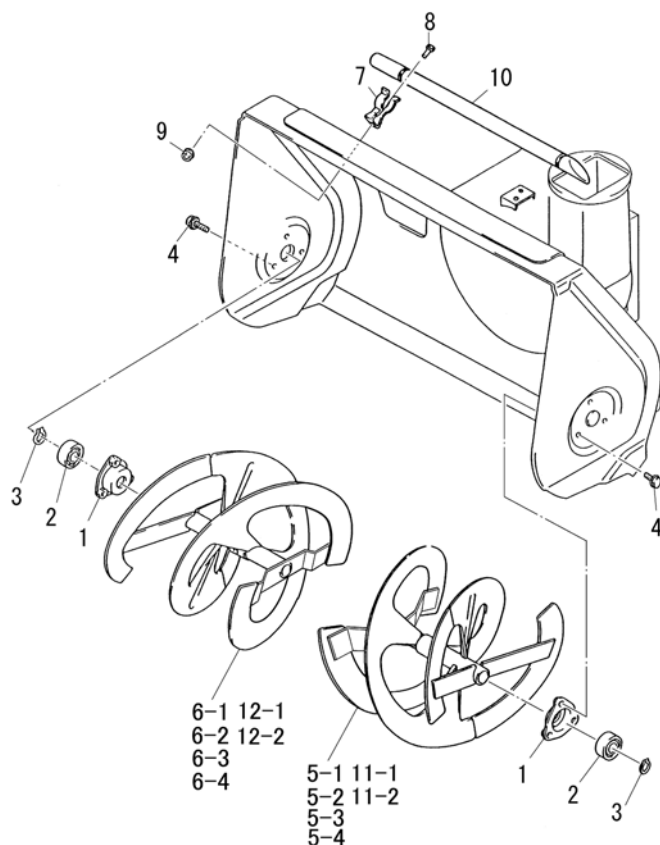
見出 番号 Key No	品目番号 Item No	品目名称 Item name	台当個数 Q'ty					互換性 R/P	適用号機 Application	規格 Standard	備考 Remarks
			605	606	706	707	708				
1	8723-03-06-0	PULLEY, BLOWER	ﾌﾞﾛｯﾌﾟｰﾘ	1	1	1	1	1			
2	HM-2-82	WASHER	ｶｳﾝﾀﾞﾌﾟｰﾘｯﾄﾞﾏﾞｶﾞﾈ	1	1	1	1	1			
3	V21126-08016	BOLT	ｺｶﾞﾀﾎﾞﾙﾄ(S)	1	1	1	1	1		M8x16	
4	FSR450-2-3-0	KEY	ｷｰ	1	1	1	1	1			
5	FSR550B-3-6-0	METAL, BLOWER SHAFT	ﾌﾞﾛｯﾌﾟｼﾌﾞﾏﾃﾙ	1	1	1	1	1			
6	V60015-06204	BEARING	R, B, B	1	1	1	1	1		6204LLU	
7	V31020-00080	NUT	ｺｶﾞﾀﾅｯﾄ(S.Wｯｷ)	3	3	3	3	3		M8	
8	FSR550B-3-7-0	SHAFT, BLOWER	ﾌﾞﾛｯﾌﾟｼﾌﾞ	1	1	1	1	1			
9	V70416-00170	SNAP RING	Cｶﾞﾀﾄﾞﾏﾌ(ｼﾞｸ)	1	1	1	1	1		S-17	
10	FSR550B-3-8-0	CASE, AUGER MISSION	ｵｰｶﾞﾐｯｼﾞｵﾝｹｰｽ	1	1	1	1	1			
11	V60011-06203	BEARING	R, B, B	2	2	2	2	2		6203	
12	FSR450-2-7-0	GEAR, WORM	ｳｵｰﾑﾈｼﾞ	1	1	1	1	1			
13	FSR450-2-3-0	KEY	ｷｰ	1	1	1	1	1			
14	FSR450-2-8-0	GEAR, HERICAL	ﾊｽﾊﾞｷﾞｷﾞ	1	1	1	1	1			
15	FSR450-2-9-0	GAP SEAL	ｼｰﾙｷﾞｯﾌﾟ	1	1	1	1	1			
16	V74412-23508	OIL SEAL	ｵｲﾙｼｰﾙ	1	1	1	1	1		TC22358	
17	FSR550B-3-9-0	METAL, FLANGE	ﾌﾗﾝｼﾞﾏﾃﾙ	1	1	1	1	1			
18	V60011-06004	BEARING	R, B, B	2	2	2	2	2		6004	
19	V74412-03607	OIL SEAL	ｵｲﾙｼｰﾙ	2	2	2	2	2		TC20367	
20	FSR450-2-14-0	COLLAR	ｶﾗｰ	2	2	2	2	2			
21	V20126-08022	BOLT	ｺｶﾞﾀﾎﾞﾙﾄ	6	6	6	6	6		M8x22	
22	V40126-00080	WASHER, SPRING	S.W	6	6	6	6	6		M8	
23-1	8714-05-04-0	SHAFT, AUGER DRIVE	ｵｰｶﾞｸﾄﾞｳｼﾞｸ			1	1	1	D	~001203	
23-2	8723-03-09-0	SHAFT, AUGER DRIVE	ｵｰｶﾞｸﾄﾞｳｼﾞｸ			1	1	1		001204~	
23-3	FSR550B-3-10-0	SHAFT, AUGER DRIVE	ｵｰｶﾞｸﾄﾞｳｼﾞｸ	1	1				D	~001203	
23-4	8721-03-03-0	SHAFT, AUGER DRIVE	ｵｰｶﾞｸﾄﾞｳｼﾞｸ	1	1					001204~	
24-1	3259-106-007-0	KEY	ｼﾞﾂﾞﾝﾄﾞｳｼﾞｸｷｰ	1	1	1	1	1		~001203	
24-2	3259-106-007-0	KEY	ｼﾞﾂﾞﾝﾄﾞｳｼﾞｸｷｰ	3	3	3	3	3		001204~	
25	8714-05-05-00A	VANE COMP, BLOWER	ﾌﾞﾛｯﾌﾟｺﾝﾌﾟ	1	1	1	1	1			
26	FSR450-2-18-0	KEY	ｷｰ	1	1	1	1	1			
27	V20130-08025	BOLT	ｺｶﾞﾀﾎﾞﾙﾄ	1	1	1	1	1		M8x25 (7T)	
28	V30020-00080	NUT	ｺｶﾞﾀﾅｯﾄ	1	1	1	1	1		M8	
29	8723-03-04-0	ARM COMP, BRAKE	ﾌﾞﾚｰｷﾞｰﾑ ｺﾝﾌﾟ	1	1	1	1	1			
30	V41316-00120	WASHER, FLAT	ﾋﾗｼﾞﾞｶﾞﾈ	2	2	2	2	2		M12	
31	V70416-00120	SNAP RING	Cｶﾞﾀﾄﾞﾏﾌ(ｼﾞｸ)	2	2	2	2	2		S-12	

No. 7 ブロワ関係 BLOWER SECTION



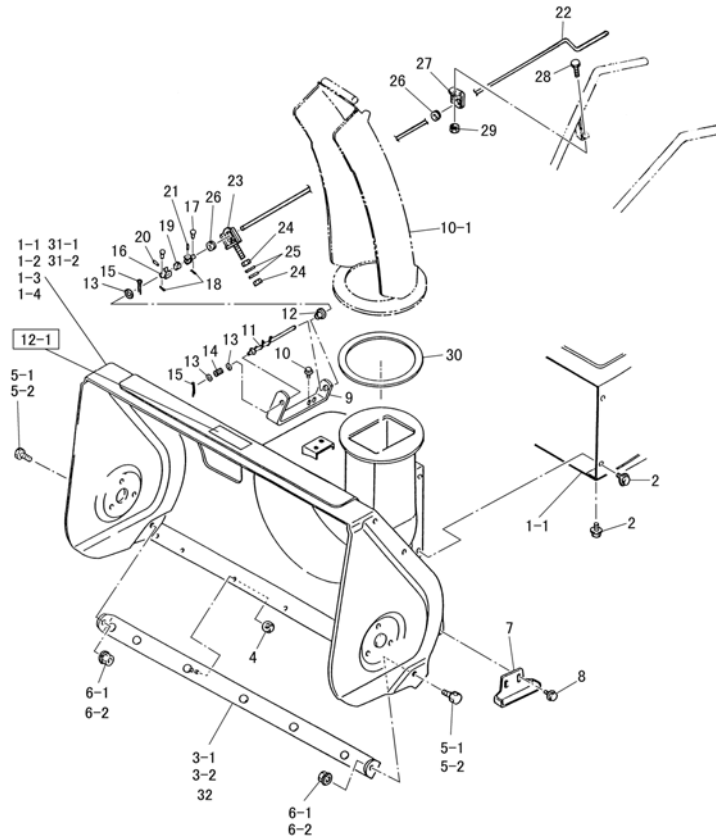
見出 番号 Key No	品目番号 Item No	品目名称 Item name	台 当 個 数 Q'ty					互 換 性 R/P	適用号機 Application	規格 Standard	備 考 Remarks
			605	606	706	707	708				
32	FSR1100-8-39-0	SPRING バネ	1	1	1	1	1				
33	8723-03-05-0	GUIDE, BELT ベルトガイド	1	1	1	1	1				
34	V21036-06016	BOLT ボルト (SP)	2	2	2	2	2		M6x16		
35	8723-03-10-00A	METAL COMP, AUGER オーガメタルCOMP	2	2	2	2	2				
36	V20126-08025	BOLT コガタボルト	2	2	2	2	2		M8x25		
37	V30020-00080	NUT コガタナット	2	2	2	2	2		M8		
38	S706-620	BOLT SET, SHEAR シャボルトSET	2	2	2	2	2	001204~		} シャボルト	
39	V20126-06020	BOLT ボルト	2	2	2	2	2		M6x20		
40	V31020-00060	NUT ナット (S. Wツキ)	2	2	2	2	2		M6		
41	FSR550B-850	BOLT SET, SHEAR シャボルトSET	2	2	2	2	2	~001203			
42	V20130-08050	BOLT コガタボルト	2	2	2	2	2		M8x50 (7T)	} シャボルト	
43	V30020-00080	NUT コガタナット	4	4	4	4	4		M8		
44-1	FSR650A-3-3-0	SHAFT, AUGER DRIVE オーガクトウシク	1					~000938		} 650幅用	
44-2	8726-03-03-0	SHAFT, AUGER DRIVE オーガクトウシク	1					000939~			

No. 8 オーガヨク関係 AUGER VANE SECTION



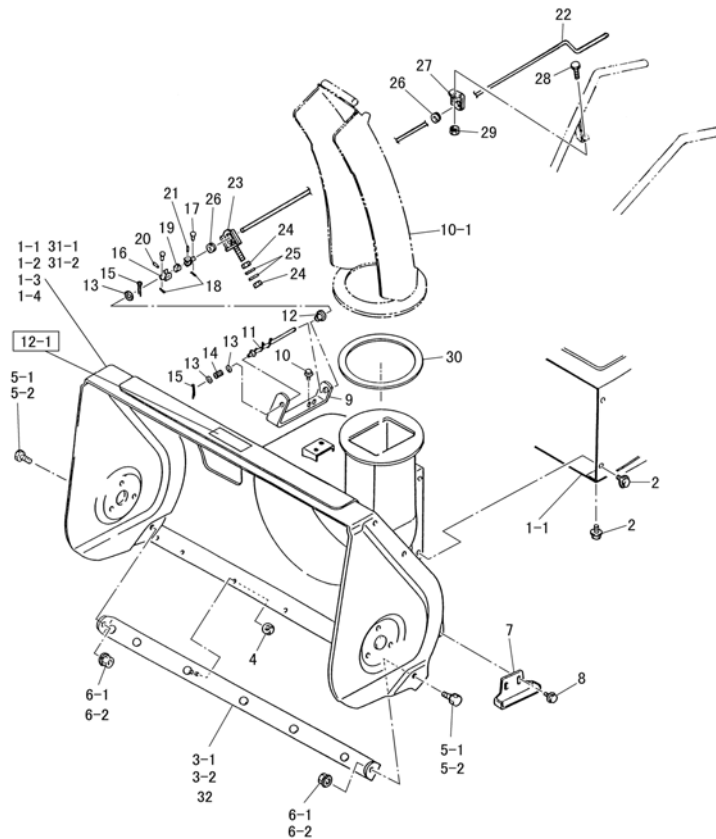
見出番号 Key No	品目番号 Item No	品目名称 Item name	台当個数 Q'ty					互換性 R/P	適用号機 Application	規格 Standard	備考 Remarks
			605	606	706	707	708				
1	FSR450-2-16-0	BRACKET, METAL メタルカ	2	2	2	2	2				
2	V60015-06203	BEARING R, B, B	2	2	2	2	2		6203LLU		
3	V70416-00170	SNAP RING Cカ'外メカ(シ'ク)	2	2	2	2	2		S-17		
4	V21126-08016	BOLT コカ'ネ'ルト(S)	6	6	6	6	6		M8x16		
5-1	8714-05-06-00	VANE (L) COMP, AUGER オ-ガ'ヨク(左) COMP			1	1	1	D	~001203		
5-2	8723-03-11-00A	VANE (L) COMP, AUGER オ-ガ'ヨク(左) COMP			1	1	1	D	001204~		
5-3	FSR550B-3-16-00	VANE (L) COMP, AUGER オ-ガ'ヨク(左) COMP	1	1				D	~001203		
5-4	8721-03-04-00A	VANE (L) COMP, AUGER オ-ガ'ヨク(左) COMP	1	1				D	001204~		
6-1	8714-05-07-00	VANE (R) COMP, AUGER オ-ガ'ヨク(右) COMP			1	1	1	D	~001203		
6-2	8723-03-12-00A	VANE (R) COMP, AUGER オ-ガ'ヨク(右) COMP			1	1	1	D	001204~		
6-3	FSR550B-3-17-00	VANE (R) COMP, AUGER オ-ガ'ヨク(右) COMP	1	1				D	~001203		
6-4	8721-03-05-00A	VANE (R) COMP, AUGER オ-ガ'ヨク(右) COMP	1	1				D	001204~		
7	FSR750-6-5-0	FITTING コ'ネ'ハ'ネ	2	2	2	2	2				
8	V20026-06012	BOLT ボ'ルト	2	2	2	2	2		M6x12		
9	V31020-00060	NUT ナ'ット(S, Wツキ)	2	2	2	2	2		M6		
10	8718-03-12-0	SNOW REMOVE ユキ'キ'ホ'ウ	1	1	1	1	1				
11-1	FSR650A-3-4-00	VANE (L) COMP, AUGER オ-ガ'ヨク(左) COMP	1					D	~000938		} 650幅用
11-2	8726-03-04-00A	VANE (L) COMP, AUGER オ-ガ'ヨク(左) COMP	1					D	000939~		
12-1	FSR650A-3-5-00	VANE (R) COMP, AUGER オ-ガ'ヨク(右) COMP	1					D	~000938		
12-2	8726-03-05-00A	VANE (R) COMP, AUGER オ-ガ'ヨク(右) COMP	1					D	000939~		

No. 9 オーガケース関係 AUGER HOUSING SECTION



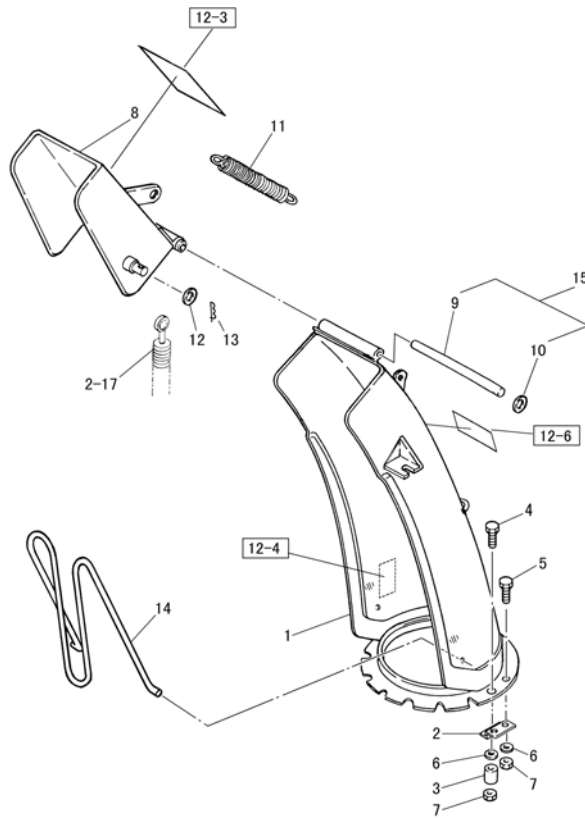
見出番号 Key No	品目番号 Item No	品目名称 Item name	台当個数 Q'ty				互換性 R/P	適用号機 Application	規格 Standard	備考 Remarks
			605	606	706	707				
1-1	8723-03-01-00B-000a0	HOUSING SET, AUGER	オ-ガ`ハウジ`ング` SET	1	1	1	1	1	~001432	} NO. 12-1含む
1-2	8723-03-01-00C-000a0	HOUSING SET, AUGER	オ-ガ`ハウジ`ング` SET	1	1	1	1	1	001433~	
1-3	8721-03-01-00A-000a0	HOUSING SET, AUGER	オ-ガ`ハウジ`ング` SET	1	1	1	1	1	~001432	
1-4	8721-03-01-00B-000a0	HOUSING SET, AUGER	オ-ガ`ハウジ`ング` SET	1	1	1	1	1	001433~	
2	V21126-08016	BOLT	コガ`タボ`ルト(S)	6	6	6	6	6		
3-1	8714-06-02-0	BLADE	ブ`レ-ド`パン	1	1	1	1	1		
3-2	FSR550B-3-2-0	BLADE	ブ`レ-ド`パン	1	1	1	1	1		
4	V31020-00060	NUT	ナツト(S.Wツキ)	5	5	7	7	7		
5-1	V20126-08016	BOLT	ボ`ルト	2	2	2	2	2	~001432	M8x16
5-2	V20130-06016	BOLT	コガ`タボ`ルト	2	2	2	2	2	001433~	M6x16(7T)
6-1	V31020-00080	NUT	コガ`タナツト(S.Wツキ)	2	2	2	2	2	~001432	M6
6-2	V31020-00060	NUT	ナツト(S.Wツキ)	2	2	2	2	2	001433~	M6
7	SL550-3-2-0	SLEIGH	ソリ	2	2	2	2	2		
8	V21136-08020	BOLT	コガ`タボ`ルト(SP)	4	4	4	4	4		M8x16
9	8700-03-06-0A	BRACKET, HANDLE	ハン`ド`ル`コ`ネ`イ`カ`ガ`	1	1	1	1	1		
10	V21136-08020	BOLT	コガ`タボ`ルト(SP)	2	2	2	2	2		
11	8723-03-07-00A	HANDLE A COMP, CHUTE	シュ-タ`ハン`ド`ル`A` COMP	1	1	1	1	1		
12	8700-04-18-0	METAL	メ`タル	1	1	1	1	1		
13	3211-202-005-0	WASHER	ワ`ッ`シャ`	3	3	3	3	3		
14	FSR700SL-6-21-0	SPRING	ス`プリ`ング`	1	1	1	1	1		
15	V50015-30020	PIN, COTTER	ワ`リ`ピ`ン	2	2	2	2	2		3x20
16	8718-03-13-00	ARM COMP, JOINT	ジ`ョ`イ`ン`ト`ア`-`ム` COMP	2	2	2	2	2		
17	FSR700-6-6-08	RIVET	マ`ル`リ`ベ`ツ`ト	2	2	2	2	2		
18	V53116-00060	PIN, SNAP	ス`ナ`ッ`ク`メ`リ`ツ`	2	2	2	2	2		3x6
19	8718-03-11-0	JOINT	ジ`ョ`イ`ン`ト`	1	1	1	1	1		
20	V58010-05036	PIN, ROLL	ス`ロ`リ`ン`グ`ピ`ン	1	1	1	1	1		5x36
21	V58010-05014	PIN, ROLL	ス`ロ`リ`ン`グ`ピ`ン	2	2	2	2	2		5x14
22	8723-03-08-0	SHAFT, CHUTE	シュ-タ`カ`イ`テ`ン`ジ`ン`ク`	1	1	1	1	1		
23	8721-03-02-00A	RETAINER COMP, CHUTE HA	シュ-タ`ハン`ド`ル`ウ`ケ`イ`タ` COMP	1	1	1	1	1		
24	V30020-00080	NUT	コガ`タナツト	2	2	2	2	2		M8
25	V41316-00080	WASHER, FLAT	ヒ`ラ`ツ`ガ`ネ	2	2	2	2	2		M8
26	FSR550-8-7-0	GROMMET	グ`ロ`メ`ツ`ト	2	2	2	2	2		
27	FSR550B-4-18-0	RETAINER, CHUTE HANDLE	シュ-タ`ハン`ド`ル`ウ`ケ`イ`タ`	1	1	1	1	1		
28	V20126-08016	BOLT	コガ`タボ`ルト	1	1	1	1	1		M8x16
29	V31020-00080	NUT	コガ`タナツト(S.Wツキ)	1	1	1	1	1		M8

No. 9 オーガケース関係 AUGER HOUSING SECTION



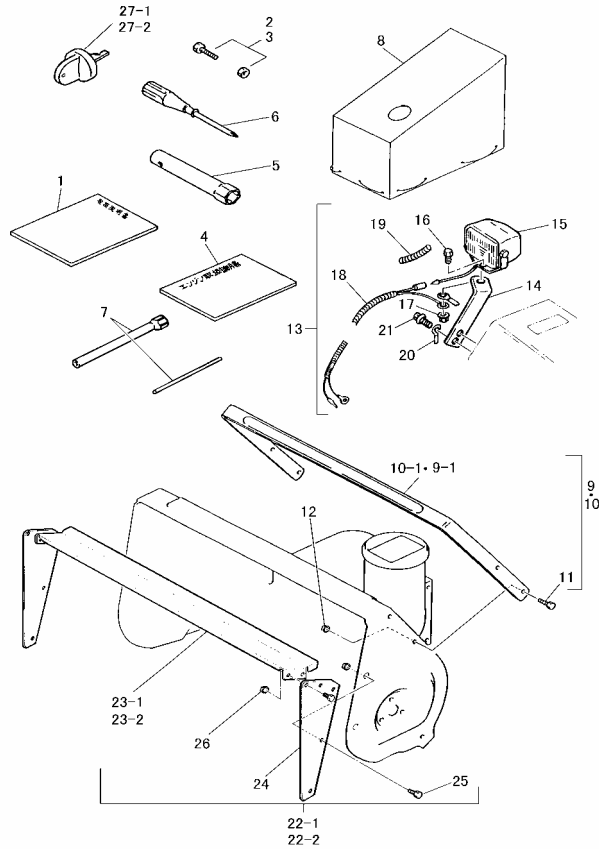
見出 番号 Key No	品目番号 Item No	品目名称 Item name	台 当 個 数 Q'ty					互 換 性 R/P	適 用 号 機 Application	規 格 Standard	備 考 Remarks
			605	606	706	707	708				
30	FSR550B-3-15-0A	SEAT, CHUTE TURN シュートカテナサ	1	1	1	1	1				
31-1	8726-03-01-00-000a0	HOUSING SET, AUGER オーガハウジング SET	1					~000938		} 650幅用	
31-2	8726-03-01-00A-000a0	HOUSING SET, AUGER オーガハウジング SET	1					000939~			
32	FSR650-3-2-0	BLADE ブレードパン	1								

No. 10 シュート関係 CHUTE SECTION



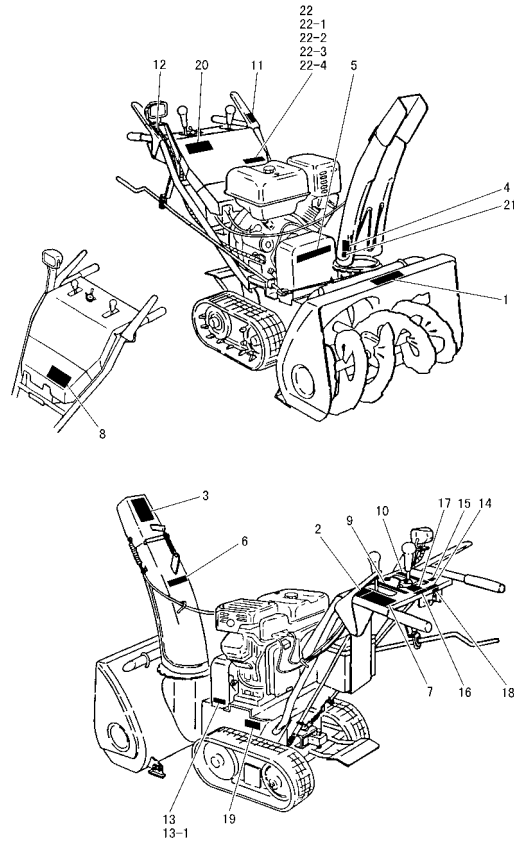
見出 番号 Key No	品目番号 Item No	品目名称 Item name		台当個数 Q'ty					互換性 R/P	適用号機 Application	規格 Standard	備考 Remarks
				605	606	706	707	708				
1	8723-03-02-00A-000a0	CHUTE SET	シュート SET	1	1	1	1	1				
2	FSR550B-3-20-0	SET PLATE (B), CHUTE	シュートセットプレート(B)	1	1	1	1	1				NO. 12-4, NO12-6含む
3	8714-06-04-03	PIPE	セツクパイプ	1	1	1	1	1				
4	V20130-06025	BOLT	ボルト	1	1	1	1	1		M6x25 (7T)		
5	V20130-06016	BOLT	ボルト	1	1	1	1	1		M6x16		
6	V41316-00060	WASHER, FLAT	ヒラザガネ	2	2	2	2	2		M6		
7	V31020-00060	NUT	ナット(S, Wツキ)	2	2	2	2	2		M6		
8	8723-03-03-00-000a0	DEFLECTOR SET, CHUTE	シュートデフレクタ SET	1	1	1	1	1				NO. 12-3含む
9	8714-06-05-0A	BAR	レンケツロッド	1	1	1	1	1				
10	3103-610-0060-0	NUT, PUSH	プッシュナット	1	1	1	1	1		M6		
11	8755-03-47-0	SPRING	スプリング (93/14/2)	1	1	1	1	1				
12	V41316-00060	WASHER, FLAT	ヒラザガネ	1	1	1	1	1		M6		
13	V53116-00060	PIN, SNAP	スナックメスナックピン	1	1	1	1	1		3E16		
14	8718-03-14-0	CHUTE GUARD	シュートガード	1	1	1	1	1				
15	8714-06-05-0A-000a0	BAR SET	レンケツロッド SET	1	1	1	1	1				9. 10部品含む

No. 11 付属品・オプション関係 ACESORY AND OPTIONAL PARTS



見出番号 Key No	品目番号 Item No	品目名称 Item name	台当個数 Q'ty					互換性 R/P	適用号機 Application	規格 Standard	備考 Remarks
			605	606	706	707	708				
1	8723-12-02-0	MANUAL, INSTRUCTION	トリアツカイセツメイシヨ	1	1	1	1	1	~001203 001204~	}	NO. 7参照
2	FSR550B-850	BOLT SET, SHEAR	シャボルトSET	3	3	3	3	3			
3	S706-620	BOLT SET, SHEAR	シャボルトSET	10	10	10	10	10			
4		MANUAL, INSTRUCTION	エンジントリアツカイセツメイシヨ	1	1	1	1	1			
5		SPANNER, BOX	ブラゲボックス	1	1	1	1	1			
6		DRIVER (+)	＋ドライバー	1	1	1	1	1			
7		SPANNER, BOX	ブラゲボックス ASSY		1						
8	8714-10-02-0	COVER, SEAT	シートカバー	1	1	1	1	1		OP	
9	8714-10-01-000	SIDE MAKER ASSY	サイドマーカー ASSY			1	1	1		OP	
9-1	8714-10-01-0	MAKER, SIDE	サイドマーカー			1	1	1		OP	
10	8721-10-01-000	SIDE MAKER ASSY	サイドマーカー ASSY	1	1					OP	
10-1	SL550S-7-2-0	MAKER, SIDE	サイドマーカー	1	1					OP	
11	V20126-08020	BOLT	コガタボルト	4	4	4	4	4		OP M8x20	
12	V30926-00080	NUT	コガタサラハネザガネツキナット	4	4	4	4	4		OP M8	
13	8723-10-01-000	HEAD LAMP ASSY	ゼンシヨウトウ ASSY	1	1					OP	
14	8718-10-01-0B	ARM	ドリツケアーム	1	1					OP	
15	3506-301-260-0D	LIGHT ASSY	ランプ(ワキキング) ASSY	1	1					OP	
16	V20126-08016	BOLT	コガタボルト	1	1					OP M8x16	
17	V30926-00080	NUT	コガタサラハネザガネツキナット	1	1					OP M8	
18	8723-10-01-0A	HARNES, LIGHT WIRE	ライトハーネス	1	1					OP	
19	8723-10-02-0A	TUBE	コルゲートチューブ	1	1					OP	
20	FSR1100-9-53-03A	CLIP	コードオサエ	2	2					OP	
21	V21126-08020	BOLT	コガタボルト(S)	2	2					OP M8x20	
22-1	8723-10-10-000	GUARD SET, AUGER HOUSING	オーガハウジングガード SET			1	1	1		OP	23-1, 24, 25, 26 含む
22-2	8721-10-10-000	GUARD SET, AUGER HOUSING	オーガハウジングガード SET	1	1					OP	23-2, 24, 25, 26 含む
23-1	8751-03-01-00A	TOP GUARD COMP	トップガードCOMP			1	1	1		OP	
23-2	8750-03-01-00A	TOP GUARD COMP	トップガードCOMP	1	1					OP	
24	8751-03-02-0	SIDE GUARD	サイドガード	2	2	2	2	2		OP	
25	V20026-06012	BOLT	ボルト	10	10	10	10	10		OP M6x12	
26	V30926-00060	NUT	サラハネザガネツキナット	10	10	10	10	10		OP M6	
27-1	KE90187AA	KEY	キ				1	1	D	~001103 ~780846 ~770915 001104~ 780846, 770916~	
27-2	8755-04-30-01	KEY	キ				1	1			

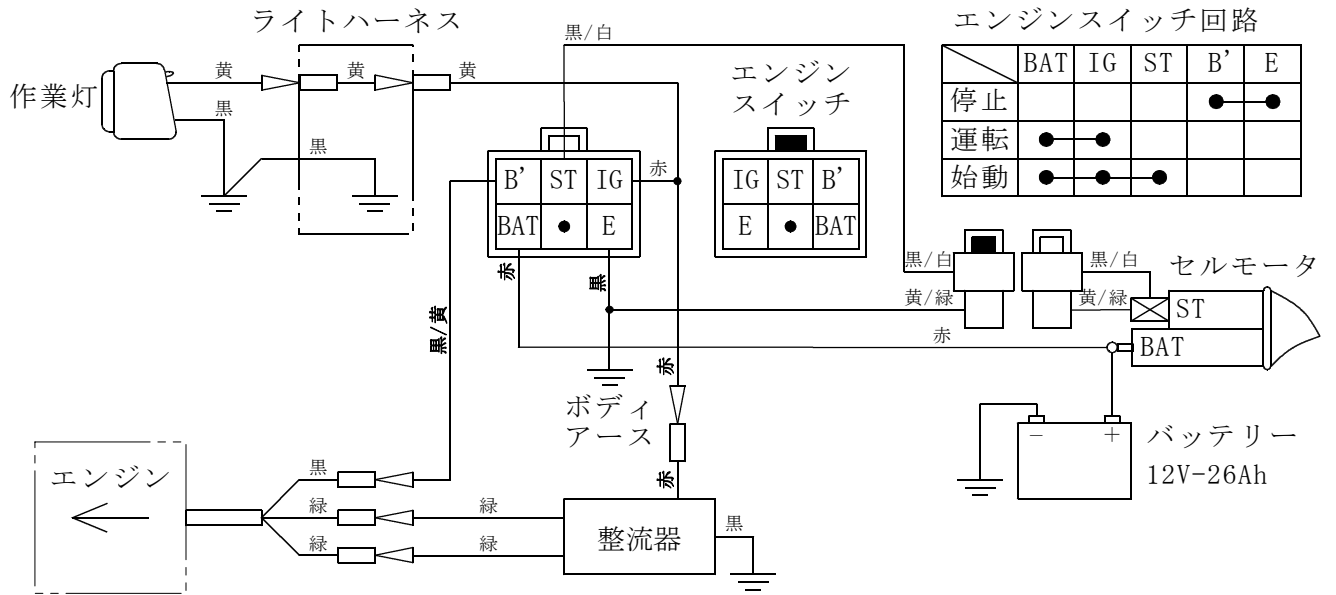
No. 1 2 マーク MARKS



見出 番号 Key No	品 目 番 号 Item No	品 目 名 称 Item name	台 当 個 数 Q'ty					互 換 性 R/P	適 用 号 機 Application	規 格 Standard	備 考 Remarks
			605	606	706	707	708				
1	8600-13-50-0	LABEL, DANGER (AUGER) キヤン(オーガ)	1	1	1	1	1				
2	8600-13-51-0	LABEL, DANGER (R/S) キヤン(コウシン/ハッソ)	1	1	1	1	1				
3	8600-13-52-0	LABEL, WARNING (SNOW THROW) ケイコウ(トウセツコウ)	1	1	1	1	1				
4	8600-13-53-0	LABEL, WARNING (BLOWER) ケイコウ(ブロー)	1	1	1	1	1				
5	8600-13-57-0	LABEL, CAUTION (COVER) チュウイ(カバー)	1	1	1	1	1				
6	8600-13-60-0	LABEL, WARNING (SLOPE B) ケイコウ(ケイシヤメンB)	1	1	1	1	1				
7	8600-13-61-0	LABEL, CAUTION (SYNTHESIS M) チュウイ(トウゴウM)	1	1	1	1	1				
8	3103-904-013-0	LABEL, DANGER (BATTERY) ラベル(キヤン/バッテリー)					1				
9	8718-13-06-0	MARK, CHANGE ハンソクマーク	1	1	1	1	1				
10	8718-13-07-0	MARK, SNOW THROW トウセツマーク	1	1	1	1	1				
11	8619-13-14-0	MARK, DRIVE CLUTCH ソウコウクラッチマーク	1	1	1	1	1				
12	8619-13-15-0	MARK, SNOW REMOVE ショセツクラッチマーク	1	1	1	1	1				
13	8723-13-02-0	MARK, BELT SIZE ベルトサイズマーク	1	1	1	1	1				
13-1	8725-13-02-0	MARK, BELT SIZE ベルトサイズマーク					1				
14	8718-13-08-0	MARK, ENGINE SWITCH エンジンスイッチマーク	1	1	1	1	1				
15	8718-13-12-0	MARK, ENGINE SWITCH エンジンスイッチマーク(ク)	1	1	1						
16	8716-13-03-0	MARK, CHOKE チョークマーク					1	1			
17	8716-13-02-0	MARK, ENGINE TURN REGULATING エンジンカイトンチョウセツマーク					1	1			
18	8716-13-05-0	MARK (G/7), ENGINE SWITCH エンジンスイッチマーク(G/7)					1	1			
19	8619-13-07-0	MARK, MODEL キシュマーク	1	1	1	1	1				
20	13-9-336	FUJII MARK シヤメイマーク	1	1	1	1	1				
21	8718-13-13-0	MARK, GUARD ガードマーク	1	1	1	1	1				
22	8721-13-01-0	MARK, MODEL カタシキマーク	1								
22-1	8722-13-01-0	MARK, MODEL カタシキマーク		1							
22-2	8723-13-01-0	MARK, MODEL カタシキマーク			1						
22-3	8724-13-01-0	MARK, MODEL カタシキマーク				1					
22-4	8725-13-01-0	MARK, MODEL カタシキマーク					1				

小型Sタイプ配線図

三菱エンジン搭載機



クボタエンジン搭載機

