

141 M Balkenmäher

Dokumente

Kupplung

Getriebegehäuse

Getriebe (Schaltung) (1/2)

Getriebe (Schaltung) (2/2)

Getriebe (Reduktionsgetriebe)

Rad

Lenkholm und steuerhebel

Lenkkupplung

Säule

Bedienung (Schaltung)

Mechanisches Uhrwerk 69229024

Mulchbalken 69229018/69229017/69229019/69229043/69229045/69229048

Mulchbalken 69229086/69229087/69229044

Ölbadantrieb 69229023

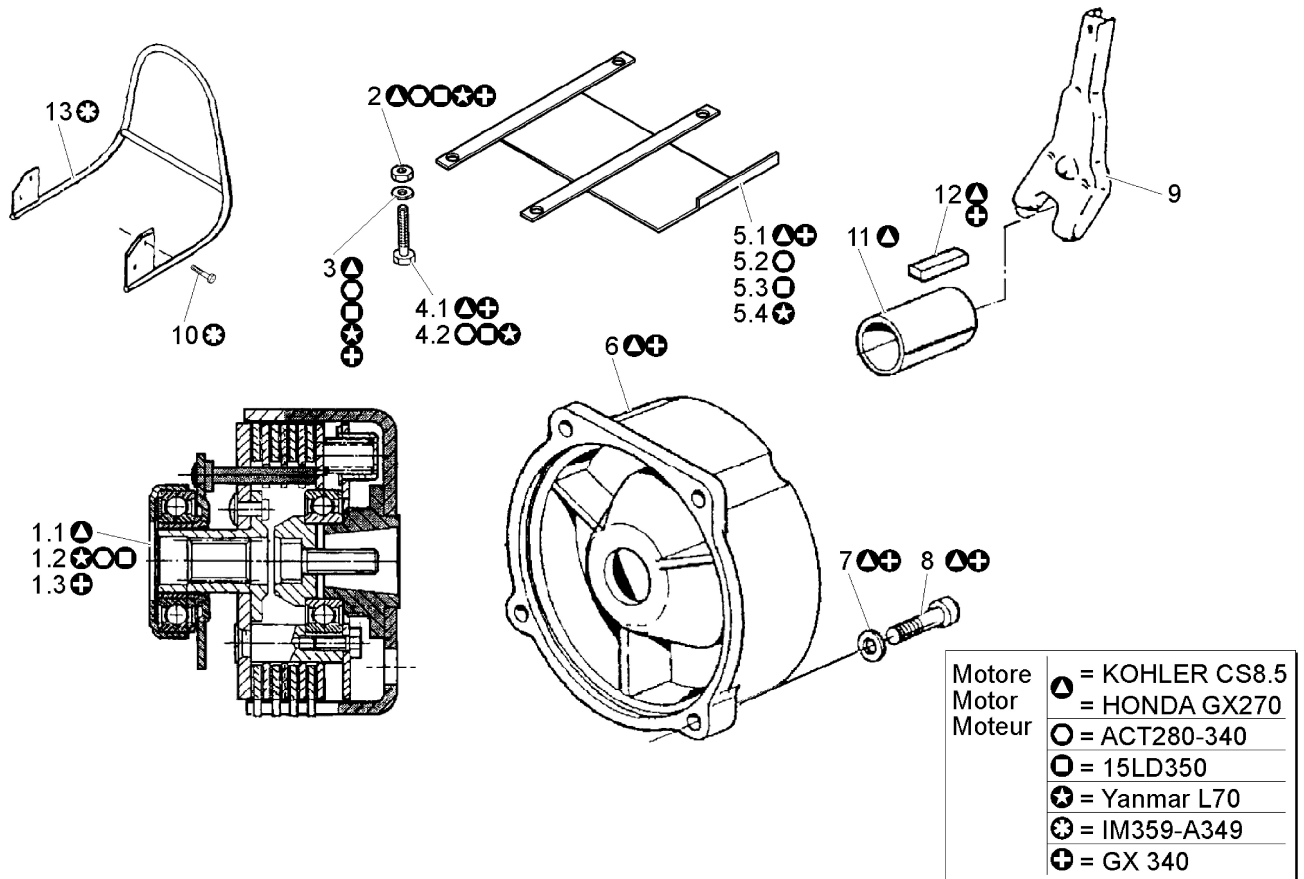
Stange ESM "COMUNAL" cm. 122/142 69229037/69229038

Stange ESM "UNIVERSAL" cm. 102/122/142 clip clap 69229035/69229036/69229021

Stange ESM "COMUNAL" cm. 162 69229020

Stange ESM "UNIVERSAL" cm. 168 clip clap L0080000

0701_001_00



Caratteristiche tecniche	CODICE							
	120.0003	120.0004	120.0016	120.0032	120.0006	109.0002	109.0007	120.0035
Tipo di frizione	Conica	Conica	Conica	Conica	Dischi	Dischi	Dischi	Dischi
Tipo albero	Conica	Conica	Cilindrico	Cilindrico	Cilindrico	Conico	Conico	Cilindrico
Diametro albero	23	23	19.05	20	25.4	23	23	25.4
Vite di fissaggio all'albero motore	TCEI M8X25	TCEI M8X50	5/16"-24 UNF	TCEI M8X20	7/16"-20 UNF	TCEI M8X25	TCEI M8X50	3/8"-24 UNF

Illustration Kupplung

Bild Nr.	Anz.	Teilenummer	Beschreibung	Gültigkeit ab	Gültigkeit bis	Hinweis	Nachricht
1	1	YF1090002	Mehrscheibenkupplung			Yanmar L70; ACT280/340; 15LD350	
1	1	YF1200006	Mehrscheibenkupplung			Kohler CS8.5; Honda GX270	
1	1	YF1200035A	Mehrscheibenkupplung			Honda GX340	
2	1	006000091R	Mutter			Kohler CS8.5; Honda GX270; ACT280/340;	
3	1	YN4376400	Scheibe			Kohler CS8.5; Honda 15LD350; Yanmar L70;	
4	1	YN6332800	Schraube			Kohler CS8.5; Honda GX270; ACT280/340;	
4	1	YN6335900	Schraube			Kohler CS8.5; Honda GX270; Yanmar L70; 15LD350; ACT280/340;	
5	1	68910139	Schultz			Yanmar L70 Grigio; Grey; Kohler CS8.5;	
5	1	68910039	Schultz			Honda GX270; Honda Grigio; Grey; 15LD350 GX340	
5	1	68920023	Schultz			Grigio; Grey; ACT280/340	
5	1	68910035	Schultz			Grigio; Grey; Yanmar L70	
6	1	68320117AR	Flansch			Kohler CS8.5; Honda GX270; Honda GX340	
7	1	YN4376400	Scheibe			Kohler CS8.5; Honda GX270; Honda GX340	
8	1	YN6309790	Schraube			Kohler CS8.5; Honda GX270; Honda GX340	
9	1	YF0750011G	Hebel			GX270; Honda GX340	
10	1	3806063	Schraube			IM359; A349	
11	1	F1050036	Distanzstück			Kohler CS8.5; Honda GX270	
12	1	N0648080	Keil			Kohler CS8.5; Honda GX270; Honda GX340	
12	1	N0648090	Keil			Kohler CS8.5; Honda GX270; Honda GX340	
13	1	68910044	Schultz			IM359; A349	

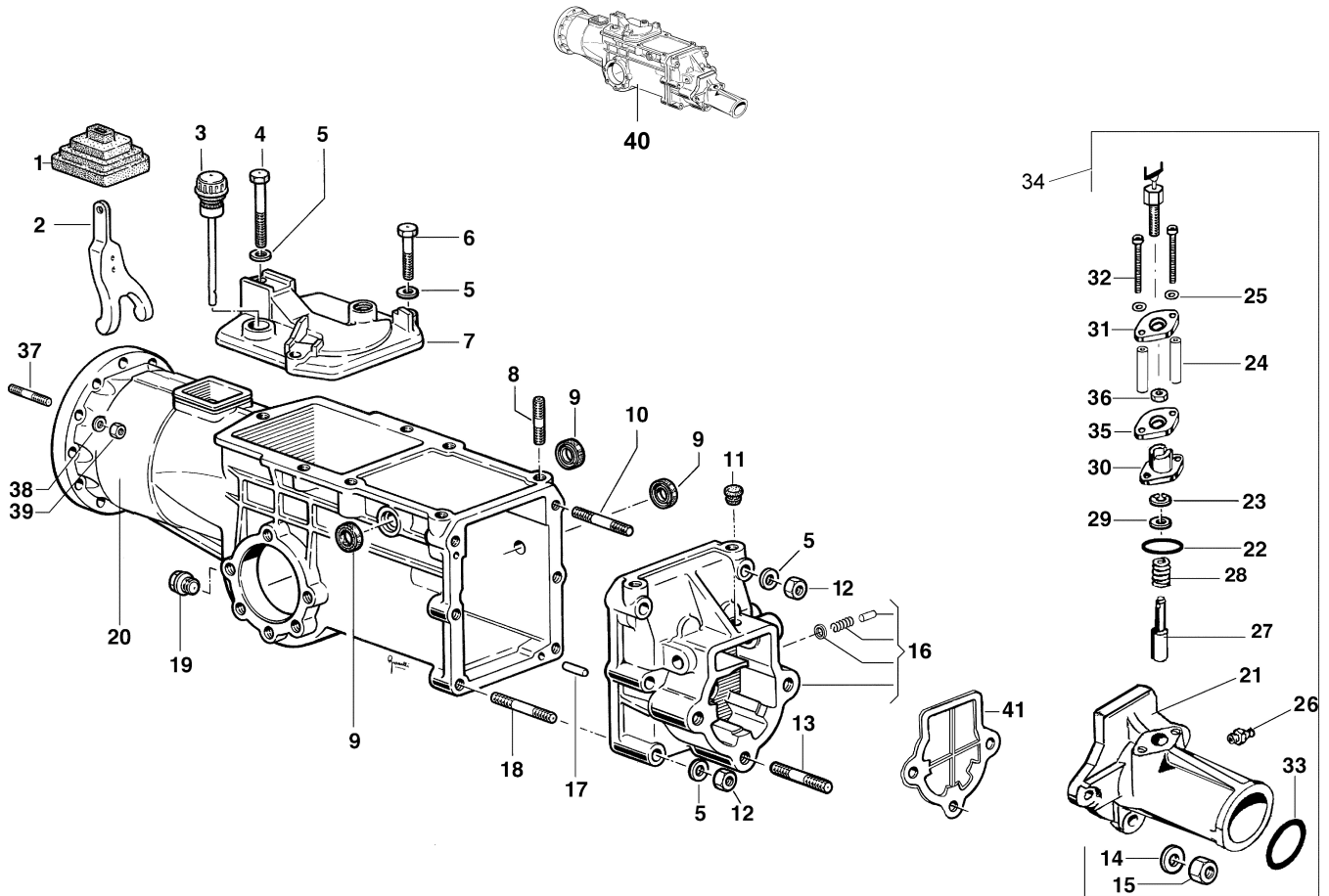


Illustration Getriebegehäuse

Bild Nr.	Anz.	Teilenummer	Beschreibung	Gültigkeit ab	Gültigkeit bis	Hinweis	Nachricht
1	1	YF0751646	Balgen				
2	1	YF0750011G	Hebel				
3	1	F1290819	Stopfen				
4	1	N6294400	Schraube				
5	1	YN4365400	Scheibe				
6	1	3806074R	Schraube				
7	1	F1290802	Oberer deckel				
8	1	YN3812500	Stiftschraube				
9	1	YN0203000	Kobelring				
10	1	YN3825400	Stiftschraube				
11	1	3045006	Stopfen				
12	1	YN1458800	Mutter				
13	1	YN3861500	Stiftschraube				
14	1	YN4387700	Scheibe				
15	1	YN1470500	Mutter				
16	1	YF1290817	Setz deckel				
17	1	YN5124300	Stift				
18	1	YN3825750	Stiftschraube				
19	1	YN5254000	Oelpfropfen				
20	1	68320135R	Getriebegehäuse				
21	1	68910142	Flansch			Grigio; Grey	
22	1	3049016R	O-ring				
23	1	3024012R	Seegerring				
24	1	F1301618	Schraube				
25	1	YN4358110	Scheibe				
26	1	YN2605600	Fettnippel				
27	1	F1301616	Riegelbolzen				
28	1	YN3118700	Feder				
29	1	3916012R	Scheibe				
30	1	F1301617	Führung				
31	1	F1301619	Streifen				
32	1	N6243100	Schraube				
33	1	YK7035045	O-ring				
34	1	P0001984	Gruppe QUICK-FIT				
35	1	YF1294701	Streifen				
36	1	034000013R	Mutter				
37	1	YN3815300	Stiftschraube				
38	1	YN4365400	Scheibe				
39	1	320000028R	Mutter				
40	1	68912026R	Gruppe (Getriebe)				
41	1	YF1050833	Deckel				

0606_003_00

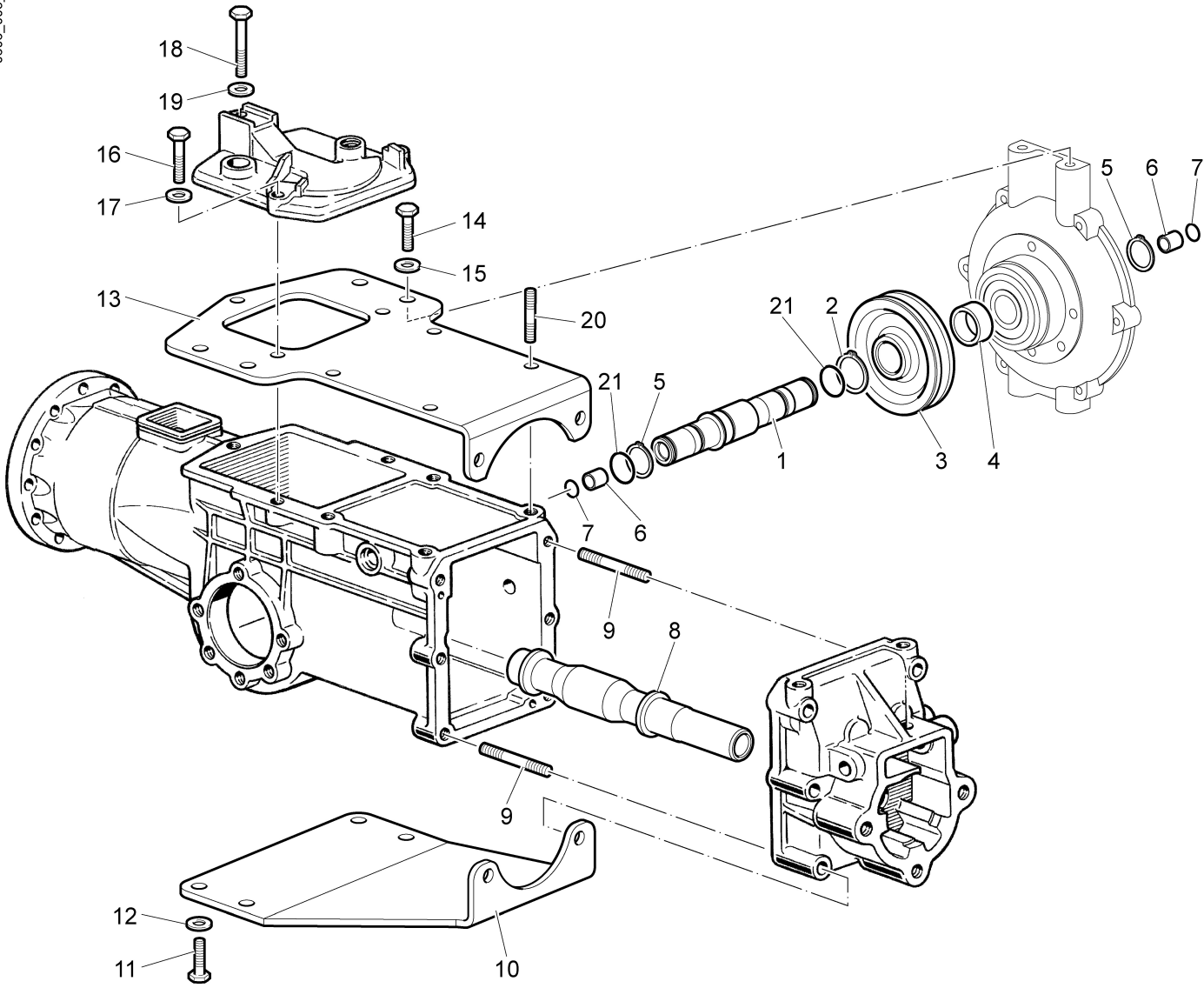


Illustration Getriebe (Schaltung) (1/2)

Bild Nr.	Anz.	Teilenummer	Beschreibung	Gültigkeit ab	Gültigkeit bis	Hinweis	Nachricht
1	1	F1300238	Welle				
2	1	YN0124150	Seeger-ring				
3	1	F1300239	Zahnrad				
4	1	F1300234	Distanzstück				
5	2	N0118510	Seeger-ring				
6	2	N0402460	Buchse				
7	2	3049016R	O-ring				
8	1	F1300240	Schraube				
9	2	N3826000	Stiftschraube				
10	1	68910052	Verstaerkung			Grigio; Grey	
11	4	YN6320600	Schraube				
12	4	YN4375500	Unterlegscheibe				
13	1	68910051	Verstaerkung			Grigio; Grey	
14	4	YN6320600	Schraube				
15	4	YN4375500	Unterlegscheibe				
16	2	3806074R	Schraube				
17	2	YN4365400	Scheibe				
18	1	3906080	Schraube				
19	1	YN4365400	Scheibe				
20	4	YN3815300	Stiftschraube				
21	2	N0319800	O-ring				

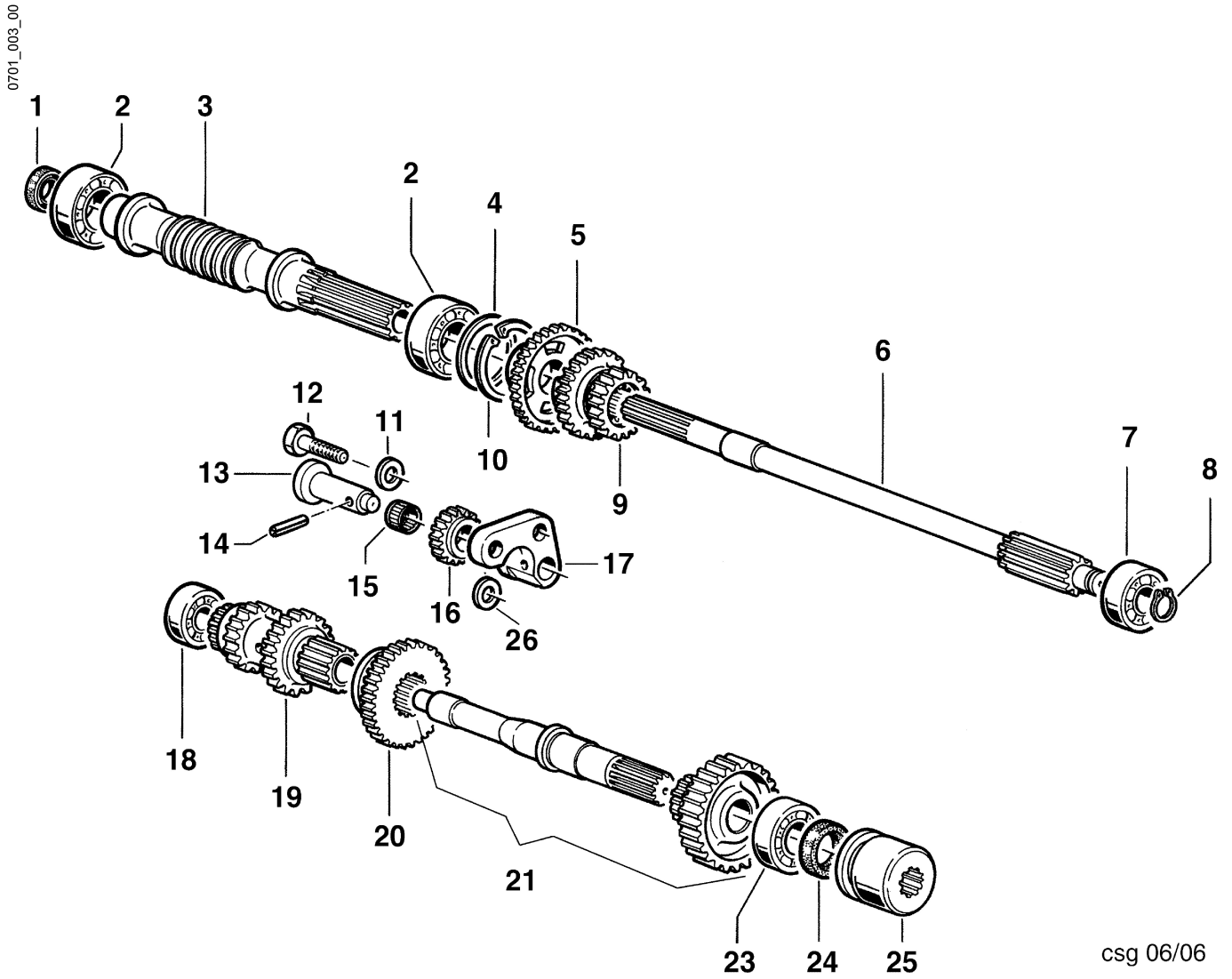


Illustration Getriebe (Schaltung) (2/2)

Bild Nr.	Anz.	Teilenummer	Beschreibung	Gültigkeit ab	Gültigkeit bis	Hinweis	Nachricht
1	1	YN0204750	Dichtung				
2	1	YN1270751	Lager				
3	1	F1300800	Schraube				
4	1	YN5010200	Scheibe				
5	1	YF1290812	Zwischenrad				
6	1	YF1290811	Welle				
7	1	YN1257700	Lager				
8	1	3024015R	Seeger-ring				
9	1	YF1290813	Zahnrad (Gleitend)				
10	1	YN0136900	Seeger-ring				
11	1	005000343R	Unterlegscheibe				
12	1	YN6330100	Schraube				
13	1	F1290803	Bolzen				
14	1	YN5115000	Elastiksplint				
15	1	3037026R	Rollenkaefig				
16	1	YF1290804	Ritzel				
17	1	YF1290807	Halter				
18	1	YN1251500	Lager				
19	1	YF1290810	Zahnrad				
20	1	YF1290805	Ritzel				
21	1	R1290814	Welle (Komplet)				
23	1	YN1263701	Lager				
24	1	YN0207300	Kobelnring				
25	1	YF1290816	Kappe				
26	1	N5001900	Distanzscheibe				

Illustration Getriebe (Reduktionsgetriebe)

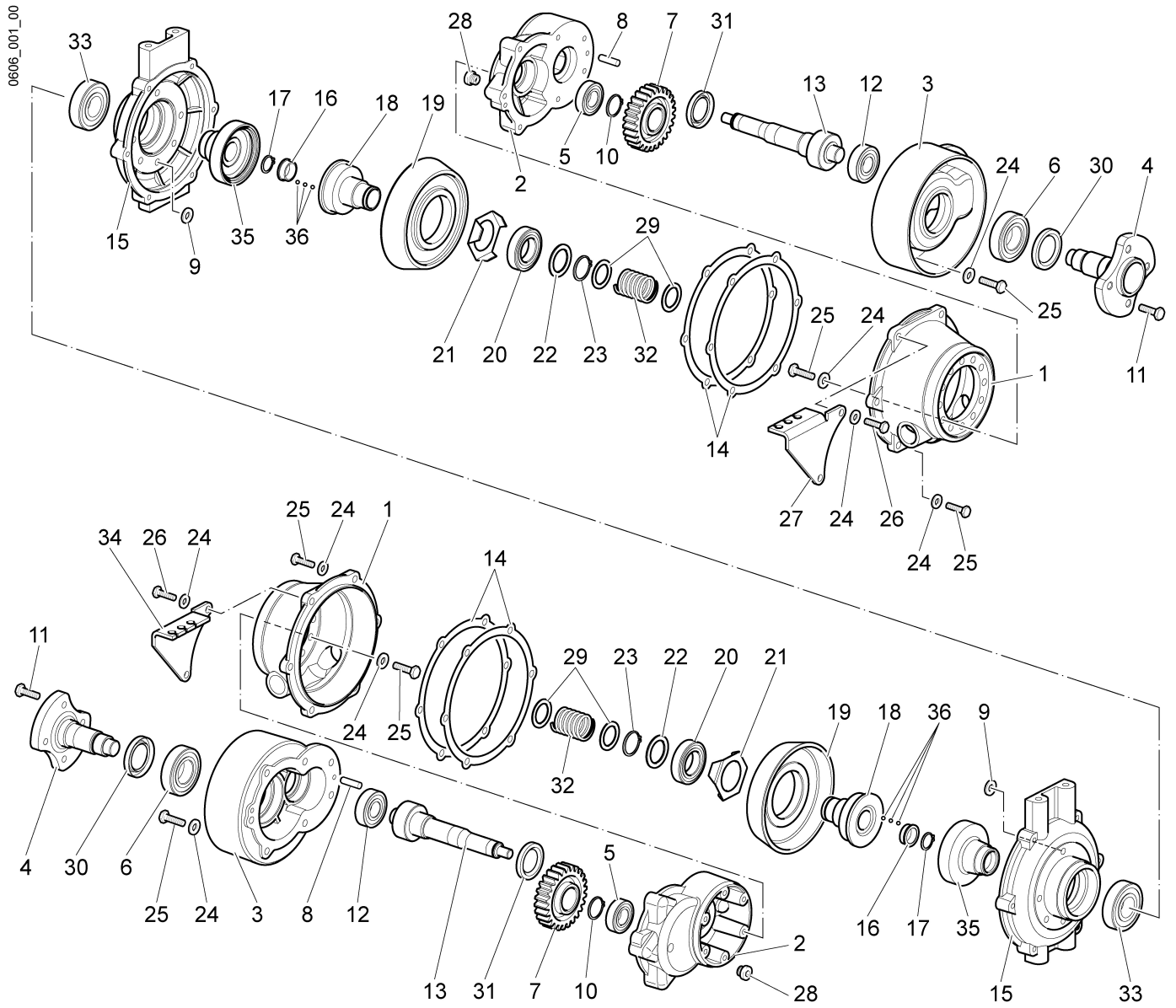


Illustration Getriebe (Reduktionsgetriebe)

Bild Nr.	Anz.	Teilenummer	Beschreibung	Gültigkeit ab	Gültigkeit bis	Hinweis	Nachricht
1	2	YF1300261	Reduktionsgetriebe-glocke				
2	2	F1300245A	Kurbelgehäuse				
3	2	F1300246A	Kurbelgehäuse				
4	2	F1300235	Halbachse				
5	2	YN1263100	Lager				
6	2	N1274900	Lager				
7	2	F1300236	Zahnrad				
8	4	YN5124300	Stift				
9	12	N4364350	Unterlegscheibe				
10	2	N0119500	Seeger-ring				
11	8	YN6320600	Schraube				
12	2	YN1263701	Lager				
13	2	F1300232	Ritzel				
14	4	F1300262	Distanzscheibe				
15	2	F1300243	Flansch				
16	2	F1300233	Halterung (Kupplung)				
17	2	3024020R	Seeger-ring				
18	2	F1300229	Kupplungswelle				
19	2	F1300230	Deckel				
20	2	YN1274550	Lager				
21	2	F1300264	Schultz				
22	2	N5005500	Distanzscheibe				
23	2	YN0124100	Seeger-ring				
24	38	YN4365400	Scheibe				
25	44	3806067R	Schraube				
26	4	322000001R	Schraube				
27	1	F1300257	Reten (Funda)			DX; RIGHT	
28	2	YN5254000	Oelpfropfen				
29	2	N5005245	Distanzscheibe				
30	4	N0214350	Ring				
31	2	N0212050	Ring				
32	2	F1300260	Feder				
33	2	YN1272501	Lager				
34	1	F1300258	Reten (Funda)			SX; LEFT	
35	2	F1300231	Kupplungswelle				
36	36	YN4740300	Kugel				

0701_005_00

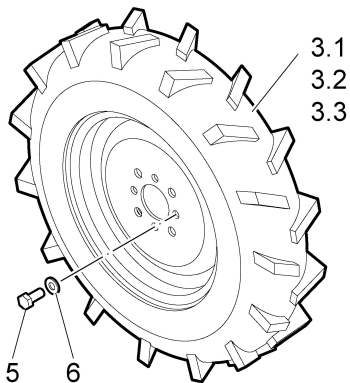
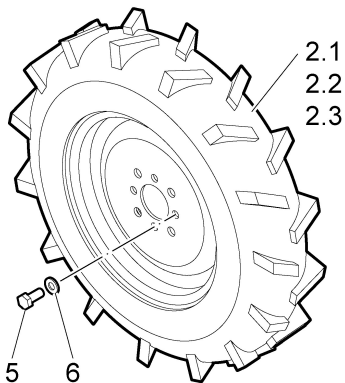
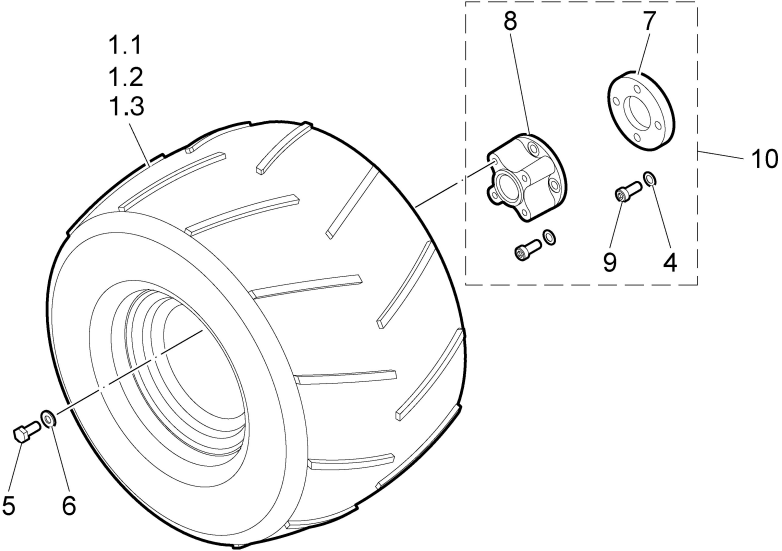


Illustration Rad

Bild Nr.	Anz.	Teilenummer	Beschreibung	Gültigkeit ab	Gültigkeit bis	Hinweis	Nachricht
1.1	2	N4852300	Reifen			21x11.00-8"	
1.2	2	69200051	Vorderrad felger + Schneidblatt			21x11.00-8"	
1.3	2	YN4882500	Reifenschlauch			21x11.00-8"	
2.1	2	YN4852000A	Reifen			4.00-10"DF-DR	
2.2	2	68200005	Vorderrad felger			4.00-10"DF	
2.2	2	69200099R	Vorderrad felger			4.00-10"DR	
2.3	2	YN4881500	Reifenschlauch			4.00-10"DF-DR	
3.1	2	YN4853500A	Reifen			5.00-10"DF - DR	
3.2	2	69200099R	Vorderrad felger			5.00-10"DR	
3.2	2	68200005	Vorderrad felger			5.00-10"DF	
3.3	2	YN4882500	Reifenschlauch			5.00-10"DF - DR	
4	8	YN4376400	Scheibe				
5	8	YN6322000	Schraube				
6	8	3819014R	Grower				
7	2	F1390235A	Distanzstück				
8	2	69200025	50 mm wheel spacer			Grigio; Grey	
9	8	N6338550	Schraube				
10	2	PA002395	Distanzstücksatz			Grigio; Grey	

0606_004_00

Motore	⊛ = CS8.5-GX340
Motor	⊛ = GX270-VANGUARD 9
Moteur	⊛ = ACT280-340
	○ = 15LD315-350-L70
	◻ = IM359-IM300-A349

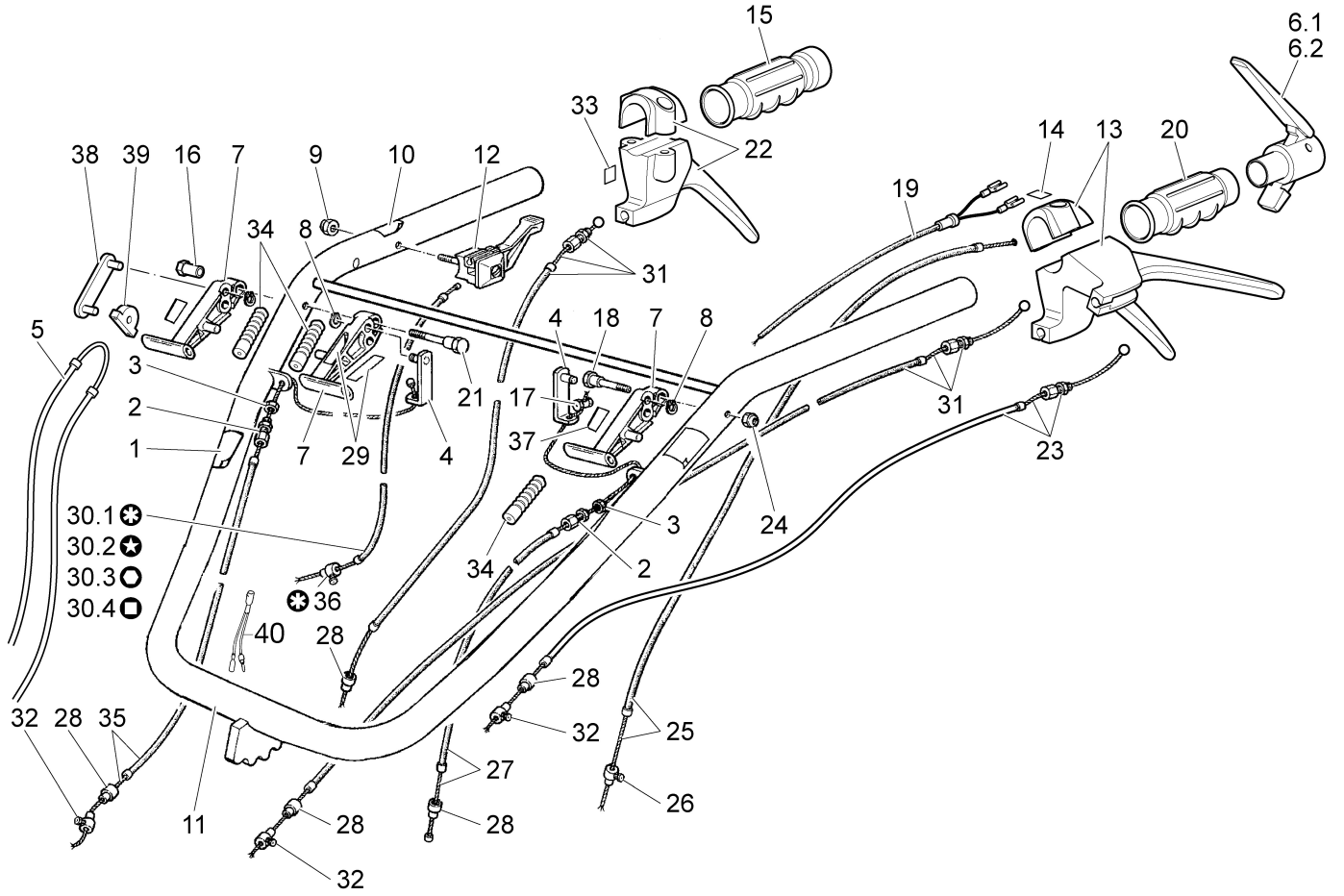


Illustration Lenkholm und steuerhebel

Bild Nr.	Anz.	Teilenummer	Beschreibung	Gültigkeit ab	Gültigkeit bis	Hinweis	Nachricht
1	1	YN5380870	Markierung (Beipackzettel)			Su richiesta; Upon request	
2	8	YN5801000	Einstellschraube				
3	6	3911008R	Mutter				
4	2	F1291619	Winkel				
5	1	F1301663	Getriebe (Bremse)				
6	1	YF1301671	Stoppmotor (Benzin)				
6	1	F1301674	Stoppmotor (Gasöl)				
7	3	F1291614	Hebel				
8	4	N1734000	Ring				
9	1	3914006R	Mutter				
10	1	YN5380805	Markierung (Beschleuniger)			Su richiesta; Upon request	
11	1	68910053	Handgriffkit			Grigio; Grey	
12	1	YN2803660	Handgasgriff				
13	1	YF1301670	Hebel (Doppelt) START				
14	1	YN5380665	Markierung (Bremse)			Su richiesta; Upon request	
15	1	YN2847300	Griff				
16	1	F1291617	Buchse				
17	1	YN5901500	Klemme				
18	1	F1291615	Bolzen				
19	1	F1301673	Kabel				
20	1	F1301672	Griff				
21	1	F1291616	Bolzen				
22	1	68240056R	Steuerunghebel				
23	1	YF1301665	Getriebe (Kupplung)				
24	1	3914010R	Mutter				
25	1	N5476030	Antrieb				
26	1	YN5901000	Klemme				
27	1	F1301640	Antrieb				
28	1	YN5852100A	Sicherung				
29	1	F1291648	Markierung			Su richiesta; Upon request	
30	1	N5460150	Antrieb			ACT280/340	
30	1	N5464000	Antrieb			Kohler CS8.5; Honda	
30	1	YN5458350	Antrieb			GX340; Honda GX270; TM359; TM300; A349; Vanguard 9	
30	1	68330196	Kabel			15LD315/350; Yanmar L70	
31	2	F1301667	Getriebe (Auskuppeln)				
32	3	YN5901600	Klemme				
33	1	YN5380660	Markierung (Kupplung)			Su richiesta; Upon request	
34	3	YF1370387	Schutz				
35	1	N5483550A	Getriebe (Bowdenzug)				
36	1	F1300004	Klemme				
37	1	F1301626	Markierung (Schnellkupplung)			Su richiesta; Upon request	
38	1	F1301659	Streifen				
39	1	F1301658	Scheibe				
40	1	68320169	Kabel	SN B012112186		Per motori Honda GX 270;	BT6-004-06/12

Honda GX 340 versioni T2;
For Honda GX 270; Honda
GX 340 engine versions T2

Illustration Lenkkupplung

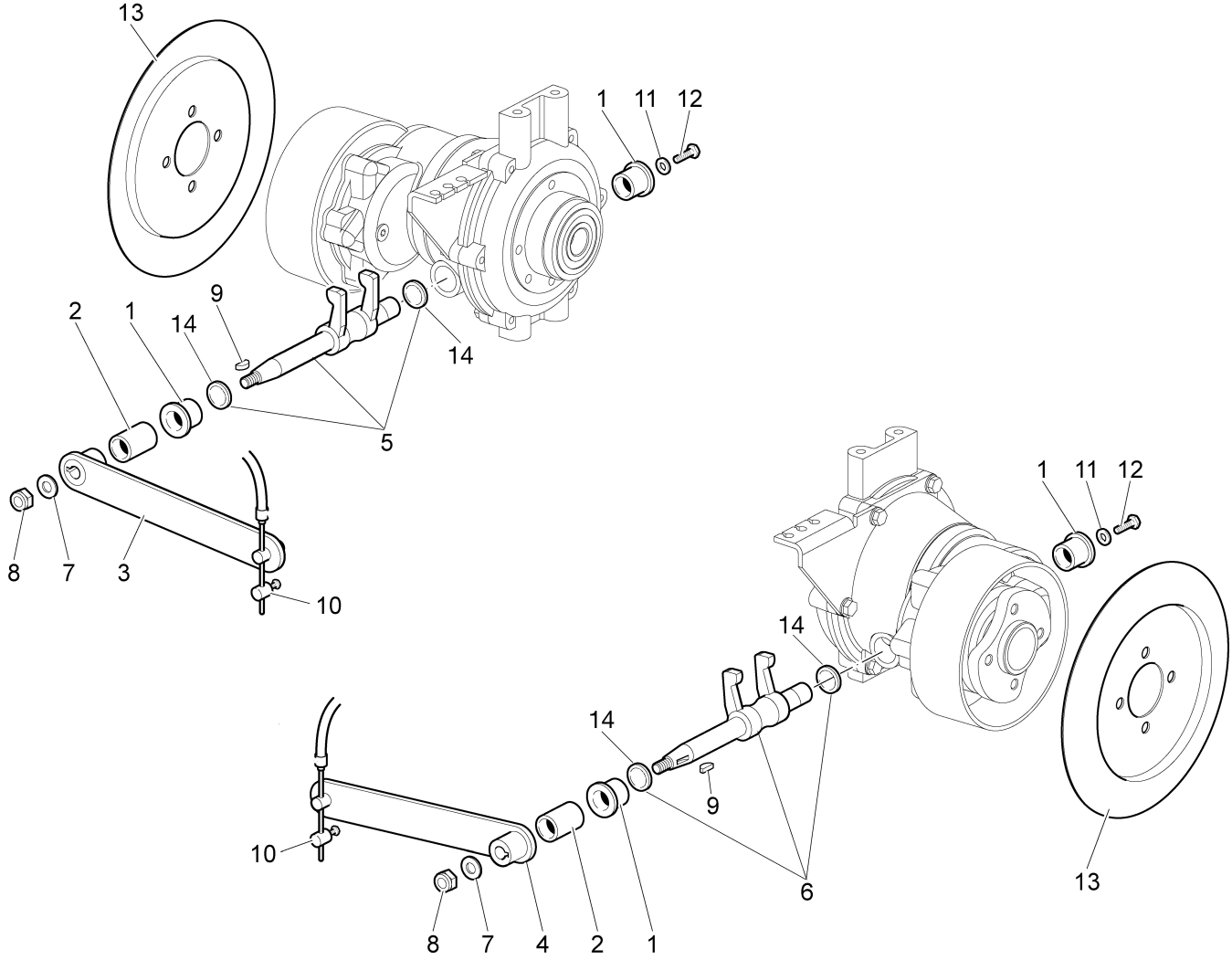


Illustration Lenkkupplung

Bild Nr.	Anz.	Teilenummer	Beschreibung	Gültigkeit ab	Gültigkeit bis	Hinweis	Nachricht
1	4	N0415450	Buchse				
2	2	F1300259	Distanzstück				
3	1	68910055	Steuerunghebel (Bremsen) SX			Grigio; Grey; SX; LEFT	
4	1	68910054	Steuerunghebel (Bremsen) DX			Grigio; Grey; DX; RIGHT	
5	1	F1300254A	Steuerung (Intern)	SN B022120214		SX; LEFT	BT6-003-05/12
6	1	F1300253A	Steuerung (Intern)	SN B022120214		DX; RIGHT	BT6-003-05/12
7	2	3916010R	Scheibe				
8	2	3914014R	Mutter				
9	2	YN0643400	Keil				
10	2	YN5901600	Klemme				
11	2	3918013R	Scheibe				
12	2	3906066R	Schraube				
13	2	F1300237	Schultz				
14	4	N0306400	O-ring	SN B022120214			BT6-003-05/12

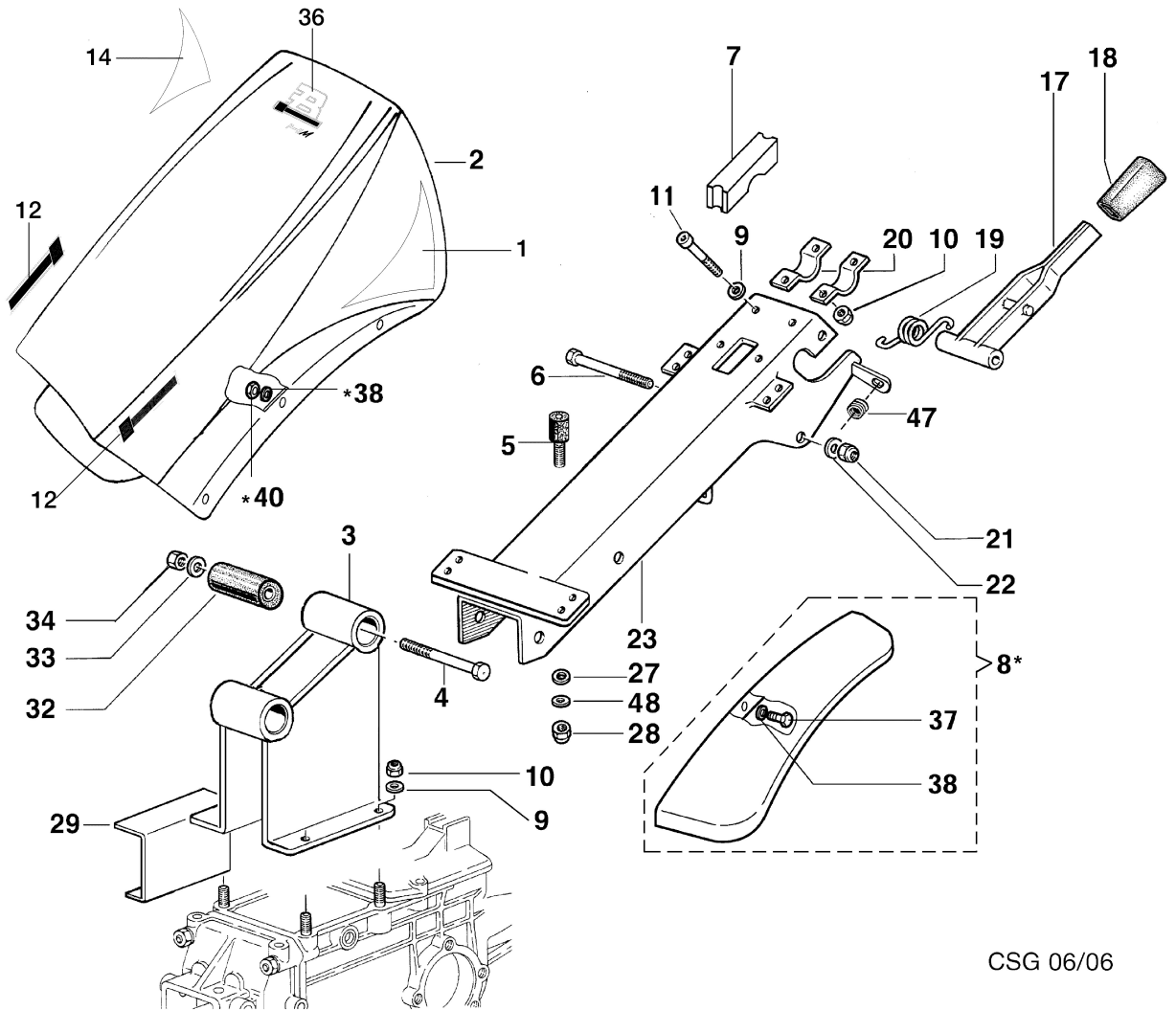


Illustration Saeule

Bild Nr.	Anz.	Teilenummer	Beschreibung	Gültigkeit ab	Gültigkeit bis	Hinweis	Nachricht
1	1	68910005	Markierung			Su richiesta; Upon request; SX; LEFT	
2	1	68910023	Haube				
3	1	PA001777	Saeule-halterung (Satz)			Azzurro; Light blue	
3	1	PA001973	Saeule-halterung (Satz)			Grigio; Grey	
4	1	N6407550	Schraube				
5	1	YF0752159	Silentblock				
6	1	YN6361500	Schraube				
7	1	YF1181646	Halter				
8	2	68912009	Satz radkappen			Grigio; Grey	
9	1	3916008R	Scheibe				
10	1	YN1458800	Mutter				
11	1	YN6289250	Schraube				
12	2	68250014	Markierung BERTOLINI			Su richiesta; Upon request	
14	1	68910004	Markierung			Su richiesta; Upon request; DX; RIGHT	
17	1	YF1291636	Hebel				
18	1	YN2840480	Griff				
19	1	YF1291634B	Feder				
20	1	YF1151601	Klemme				
21	1	3914014R	Mutter				
22	1	3916010R	Scheibe				
23	1	68910027	Saeule			Azzurro; Light blue	
27	1	3916008R	Scheibe				
28	1	320000028R	Mutter				
29	1	F1301657A	Drehschalter				
32	1	YN4924300	Silentblock				
33	1	N4384360	Scheibe				
34	1	YN1470500	Mutter				
36	1	68910009	Markierung			Su richiesta; Upon request	
37	2	3806035R	Schraube				
38	4	3916006R	Scheibe				
40	2	3914006R	Mutter				
47	1	YN0402900	Buchse				
48	1	YN4365400	Scheibe				

Illustration Bedienung (Schaltung)

Bild Nr.	Anz.	Teilenummer	Beschreibung	Gültigkeit ab	Gültigkeit bis	Hinweis	Nachricht
1	1	YN3753600	Knopf				
2	1	F1301608	Lenker (Schaltung)				
3	1	YN1054900	Splint				
4	1	F1301609	Lenker P.D.F.				
6	1	F1301605D	Hebel				
7	1	3916010R	Scheibe				
8	1	3024010R	Seeger-ring				
9	1	YN5125500	Stift				
10	1	YN5109300	Stift				
11	1	YF1051700	Hebel				
12	1	N3117950	Feder				
13	1	F1301603	Hebel				
14	1	YF1291603	Hebel				
15	1	YF1291604	Gleitstueck				
16	1	YN4745400	Kugel				
17	1	YN3104250	Feder				
18	1	YF1050831	Gleitstueck				
19	1	YN0281400	Ring				
20	1	YN3101020	Feder				
21	1	YF1291661	Kappe				
22	1	F1301600	Halter				
26	1	F1291605	Winkel				
27	1	YF1291632	Hebel				
28	1	YF1061633	Befestigung (Lenker)				
29	1	F1301620	Markierung (Gangschaltanlage)			Su richiesta; Upon request	
30	1	F1301622	Markierung			Su richiesta; Upon request	
31	1	F1301601	Bolzen				
32	1	F1301621	Schultz				

Movimento meccanico cod. 69229024

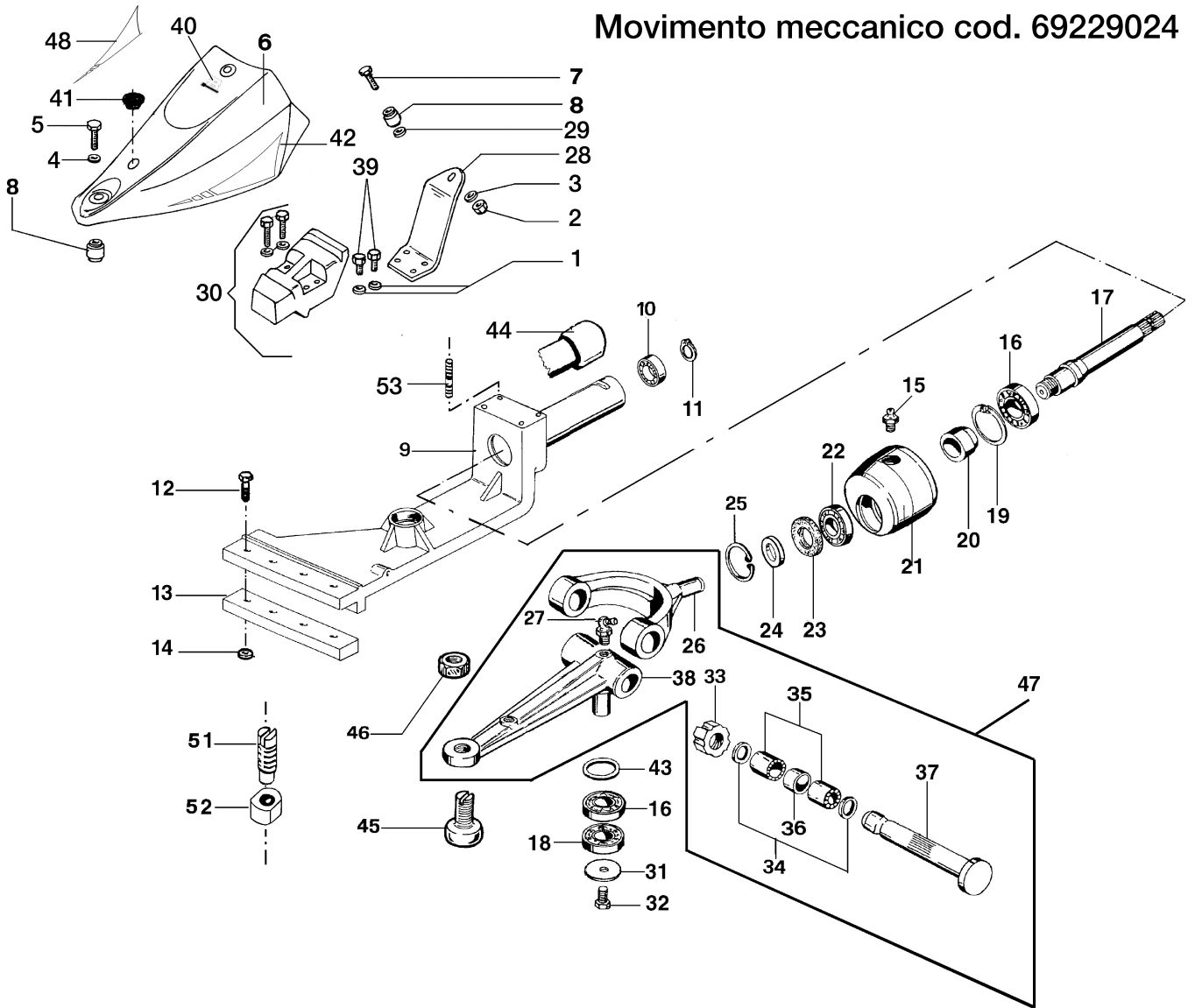
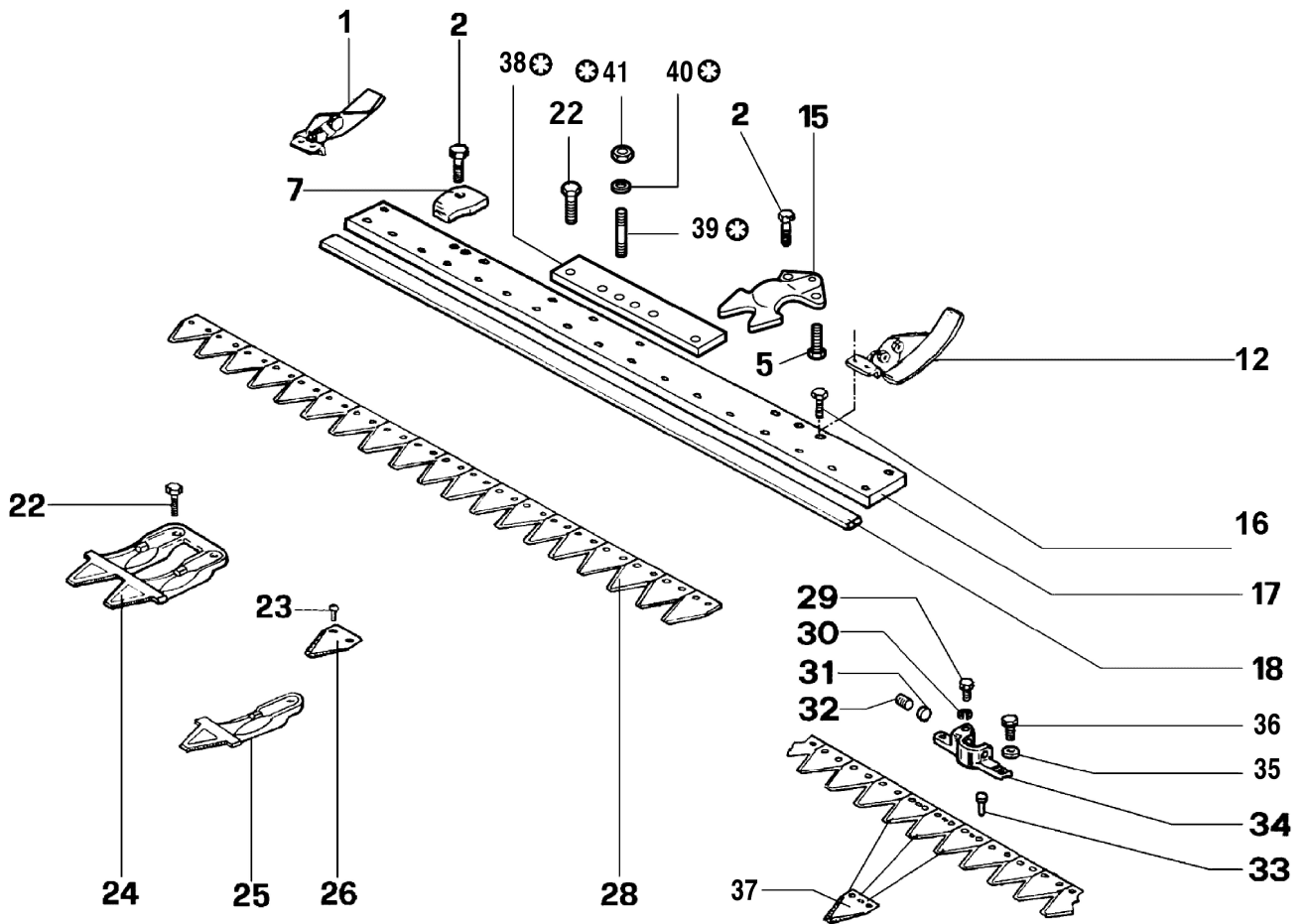


Illustration Mechanisches uhrwerk 69229024

Bild Nr.	Anz.	Teilenummer	Beschreibung	Gültigkeit ab	Gültigkeit bis	Hinweis	Nachricht
1	1	3819013R	Grower				
2	1	YN1470200	Mutter				
3	1	3916012R	Scheibe				
4	1	3916012R	Scheibe				
5	1	N6399710	Schraube				
6	1	YPA001784	Gruppe (Haube)			Azzurro; Light blue	
7	1	N6399710	Schraube				
8	1	N4924000	Silentblock				
9	1	F1073358C	Halter				
10	1	YN1263201	Lager				
11	1	3024020R	Seeger-ring				
12	1	YN6335900	Schraube				
13	1	L0081100	Distanzscheibe			Utilizzare con ruote > 4.00/5.00-10"; Use with wheels > 4.00/5.00-10"	
14	1	YN1463650	Mutter				
15	1	YN2605600	Fettnippel				
16	1	YN1271100	Lager				
17	1	YF1073106	Welle				
18	1	N1270400	Lager				
19	1	YN0136800	Seeger-ring				
20	1	YF1073145	Distanzstück				
21	1	YF1073105	Floating Head				
22	1	N1258301	Lager				
23	1	YN0207500	Ring				
24	1	YN4429200	Scheibe				
25	1	YN0130000	Seeger-ring				
26	1	F1073513	Gabel				
27	1	YN2605600	Fettnippel				
28	1	YF1303126	Halter				
29	1	3916012R	Scheibe				
30	1	L0105500	Set (Counterweight) Mechanical movement				
31	1	YF1073372	Scheibe				
32	1	N6320500	Schraube				
33	1	N2101600	Zwinge				
34	1	N5002850	Scheibe				
35	1	YN1261350	Lager				
36	1	YF1073190	Distanzstück				
37	1	F1073191	Bolzen				
38	1	YF1073375	Pleuel				
39	1	3806063	Schraube				
40	1	68670016R	Markierung BERTOLINI			Su richiesta; Upon request	
41	1	YN5265900	Stopfen				
42	1	68910006	Markierung			Su richiesta; Upon request; SX; LEFT	
43	1	YN5005400	Scheibe				
44	1	L0038100	Distanzstück				
45	1	YF1073260	Bolzen				

Illustration Mechanisches uhrwerk 69229024

Bild Nr.	Anz.	Teilenummer	Beschreibung	Gültigkeit ab	Gültigkeit bis	Hinweis	Nachricht
46	1	N1474500	Mutter				
47	1	P0001289	Halter kit				
48	1	68910007	Markierung				
51	-		Nicht verfügbar für diesen produkt			Su richiesta; Upon request; DX; RIGHT	
52	-		Nicht verfügbar für diesen produkt				
53	-		Nicht verfügbar für diesen produkt				



✳ = Solo per piastra da 1575
Only for plate from 1575

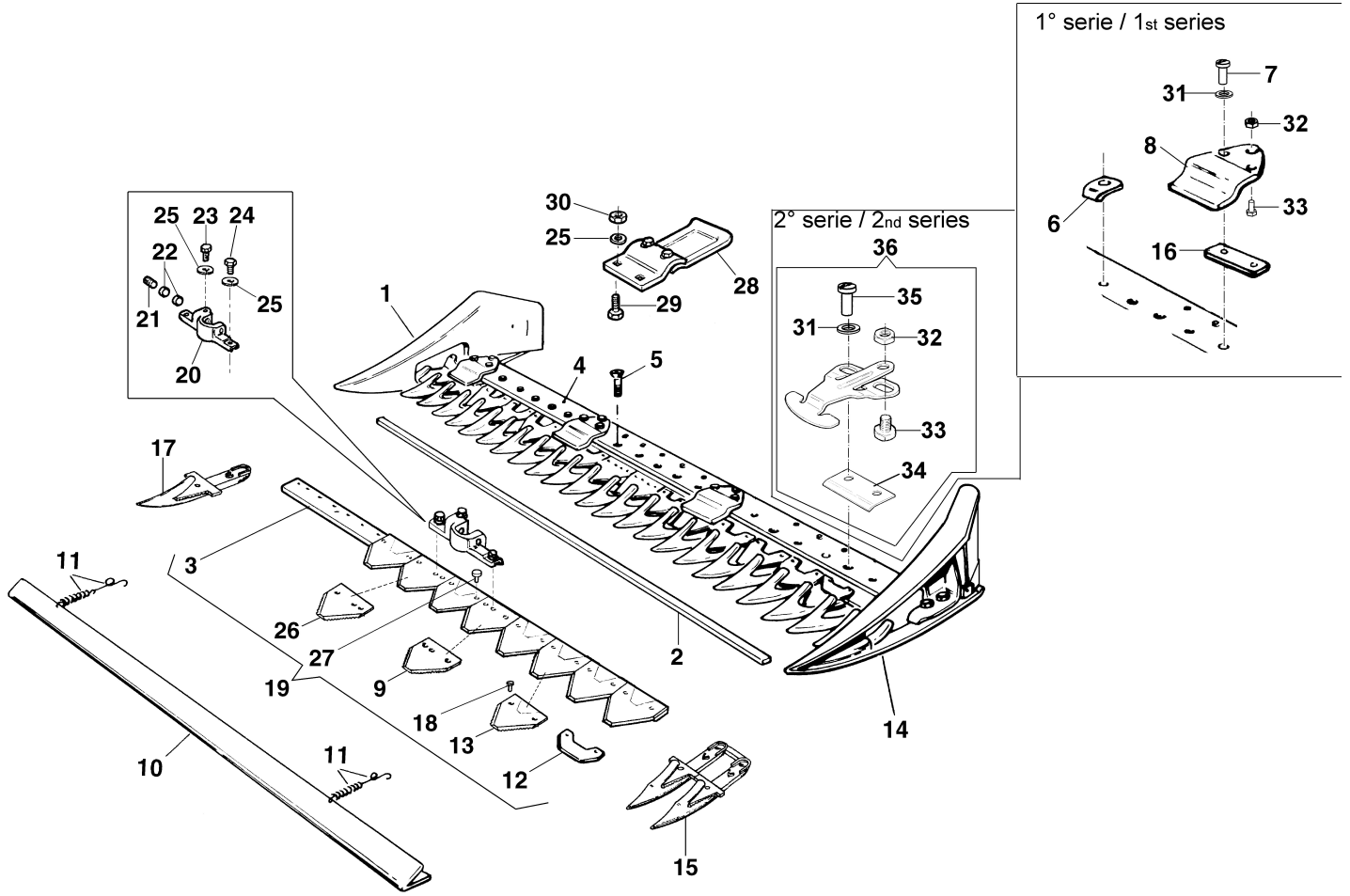


Illustration Mulchbalken 69229086/69229087/69229044

Bild Nr.	Anz.	Teilenummer	Beschreibung	Gültigkeit ab	Gültigkeit bis	Hinweis	Nachricht
1	1	69220015	Schuh			DX; RIGHT	
2	1	F1303142	Führung			1600 mm	
2	1	F1073220	Führung			1400 mm	
2	1	F0591593	Führung			1270 mm	
3	1	69220023	Stange				
4	1	F1303118	Platte			1270 mm	
4	1	F1303119	Platte			1400 mm	
4	1	F1303138	Platte			1600 mm SF/SF-SP	
5	15	YN6325400	Schraube				
6	4	69220018	Halter			Per barre / for bars:	BT6-006-07/14
7	8	3906099	Schraube			69229041/69229042/69229044	BT6-006-07/14
8	4	69220047	Satz presse-Blatt			69229041/69229042/69229044	BT6-006-07/14
9	1	F1073377R	Blatt			69229041/69229042/69229044	
10	-		Nicht verfügbar für diesen produkt				
11	-		Nicht verfügbar für diesen produkt				
12	13	F1073317	Streifen				
13	13	YF0582091	Blatt				
14	1	69220016	Schuh			SX; LEFT	
15	11	F0582688	Zahn (Doppelt)				
16	12	LS621107	Distanzstück			Per barre / for bars:	BT6-006-07/14
17	1	F0582738	Zahn (Einzel)			69229041/69229042/69229044	
18	28	YN0886600	Niete				
19	1	YF1073385	Blatt			1270 mm SF	
19	1	YF1073386	Blatt			1400 mm SF	
19	1	YF1303141	Blatt			1600 mm SF/SF-SP	
20	1	YF1073376B	Mitnehmer				
21	1	N6433900	Schraube				
22	2	YF1073364	Anlaufscheibe				
23	1	YN6262200	Schraube				
24	2	3806063	Schraube				
25	7	3819013R	Grower				
26	1	F1073378R	Blatt				
27	2	F1073261	Niete				
28	2	69220024R	Komplette der schlitten				
29	8	3806070R	Schraube				
30	8	320000028R	Mutter				
31	8	3916010R	Scheibe				BT6-006-07/14
32	4	N1462800	Mutter				BT6-006-07/14
33	4	N6314900	Schraube				BT6-006-07/14
34	4	LS621197	Presse-Blatt				BT6-006-07/14
35	8	N6333300	Schraube				BT6-006-07/14
36	4	69220047	Satz presse-Blatt				BT6-006-07/14

Movimento in bagno d'olio cod. 69229023

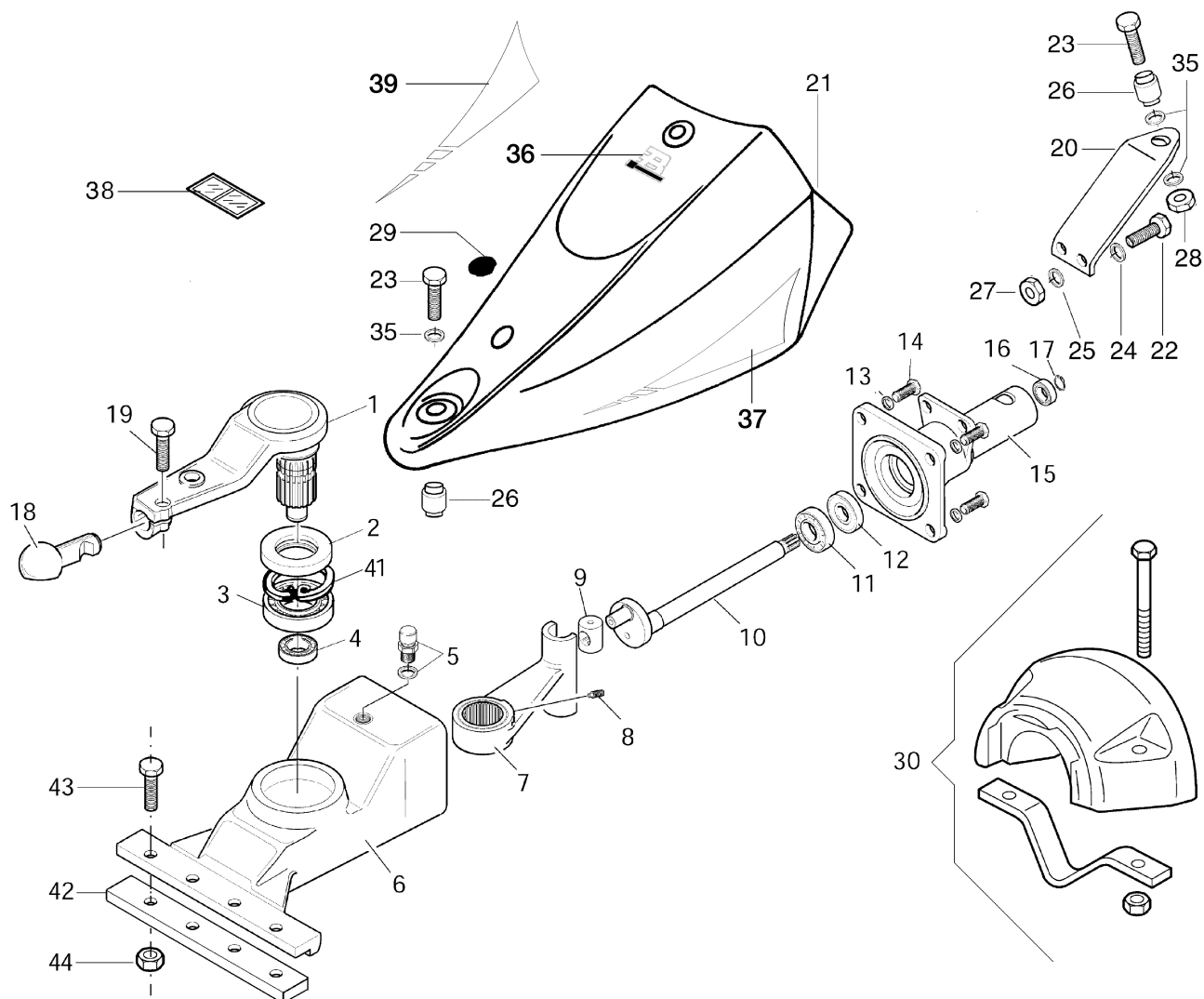


Illustration Ölbadantrieb 69229023

Bild Nr.	Anz.	Teilenummer	Beschreibung	Gültigkeit ab	Gültigkeit bis	Hinweis	Nachricht
1	1	YF1303156	Pleuel				
2	1	YN0222805	Ring				
3	1	YN1289200	Lager				
4	1	YN1263701	Lager				
5	1	YK4101420	Stopfen				
6	1	F1303100	Gehaeuse				
7	1	F1303102	Pleuel				
8	1	N6251000	Schraube				
9	1	YF1303106	Schalter				
10	1	F1303108	Welle				
11	1	YN1272501	Lager				
12	1	YN0210045	Ring				
13	1	3819014R	Grower				
14	1	3806094R	Schraube				
15	1	F1303101B	Deckel				
16	1	YN1263201	Lager				
17	1	3024020R	Seeger-ring				
18	1	F1303155	Bolzen				
19	1	3806094R	Schraube				
20	1	F1303125	Halter				
21	1	YPA001784	Gruppe (Haube)			Azzurro; Light blue	
22	1	3806067R	Schraube				
23	1	N6399710	Schraube				
24	1	3819013R	Grower				
25	1	3916008R	Scheibe				
26	1	N4924000	Silentblock				
27	1	320000028R	Mutter				
28	1	YN1470200	Mutter				
29	1	YN5265900	Stopfen				
30	1	L0105700	Satz (Ballast)				
35	1	3916012R	Scheibe				
36	1	68670016R	Markierung BERTOLINI			Su richiesta; Upon request	
37	1	68910006	Markierung			Su richiesta; Upon request	
38	1	N5381650	Markierung (Gefahr)			Su richiesta; Upon request	
39	1	68910007	Markierung			Su richiesta; Upon request	
41	1	N0140800	Seeger-ring				
42	1	L0081100	Distanzscheibe			Utilizzare con ruote > 4.00/5.00-10"; Use with wheels > 4.00/5.00-10"	
43	1	YN6335900	Schraube				
44	1	YN1463650	Mutter				

0701_013_00

esm comunal 122/142

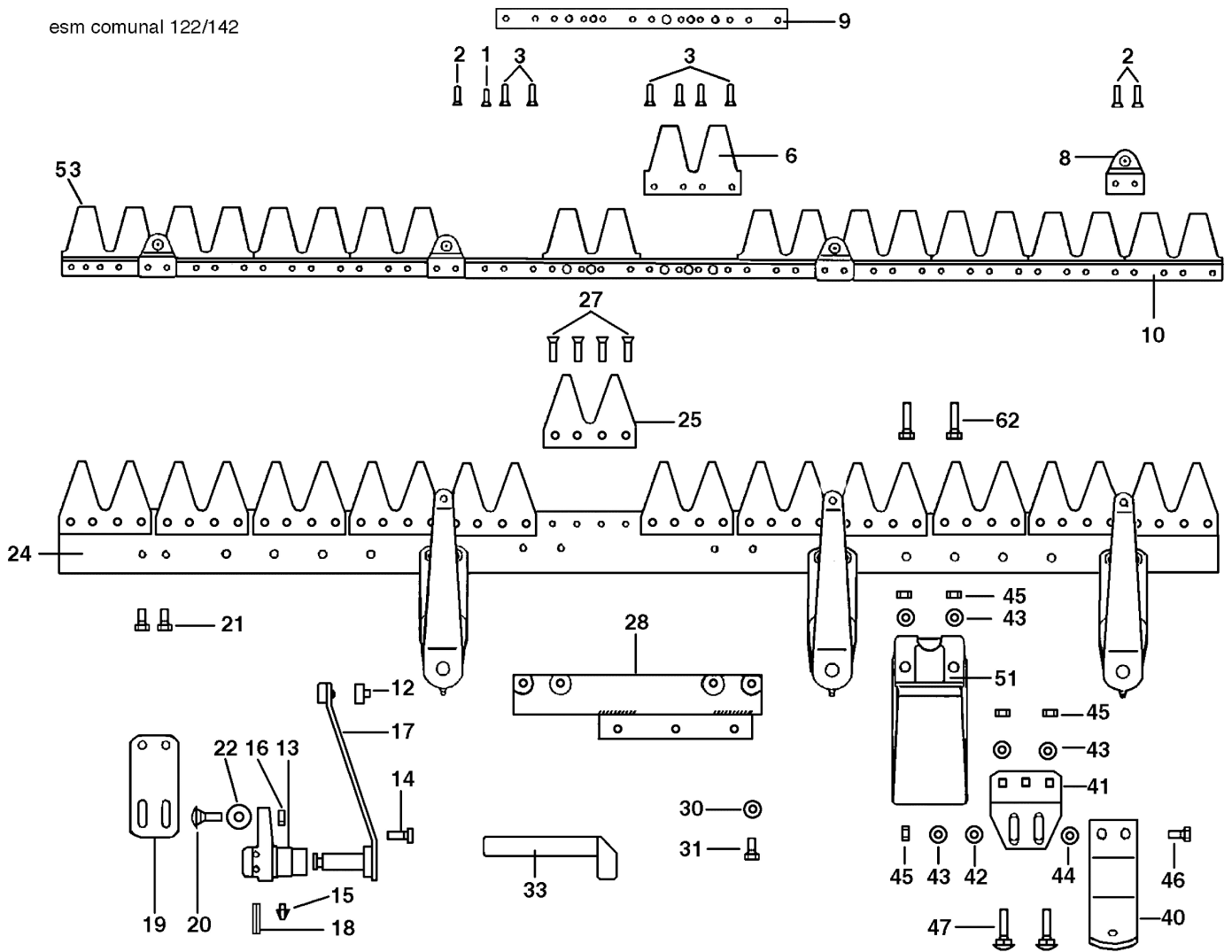
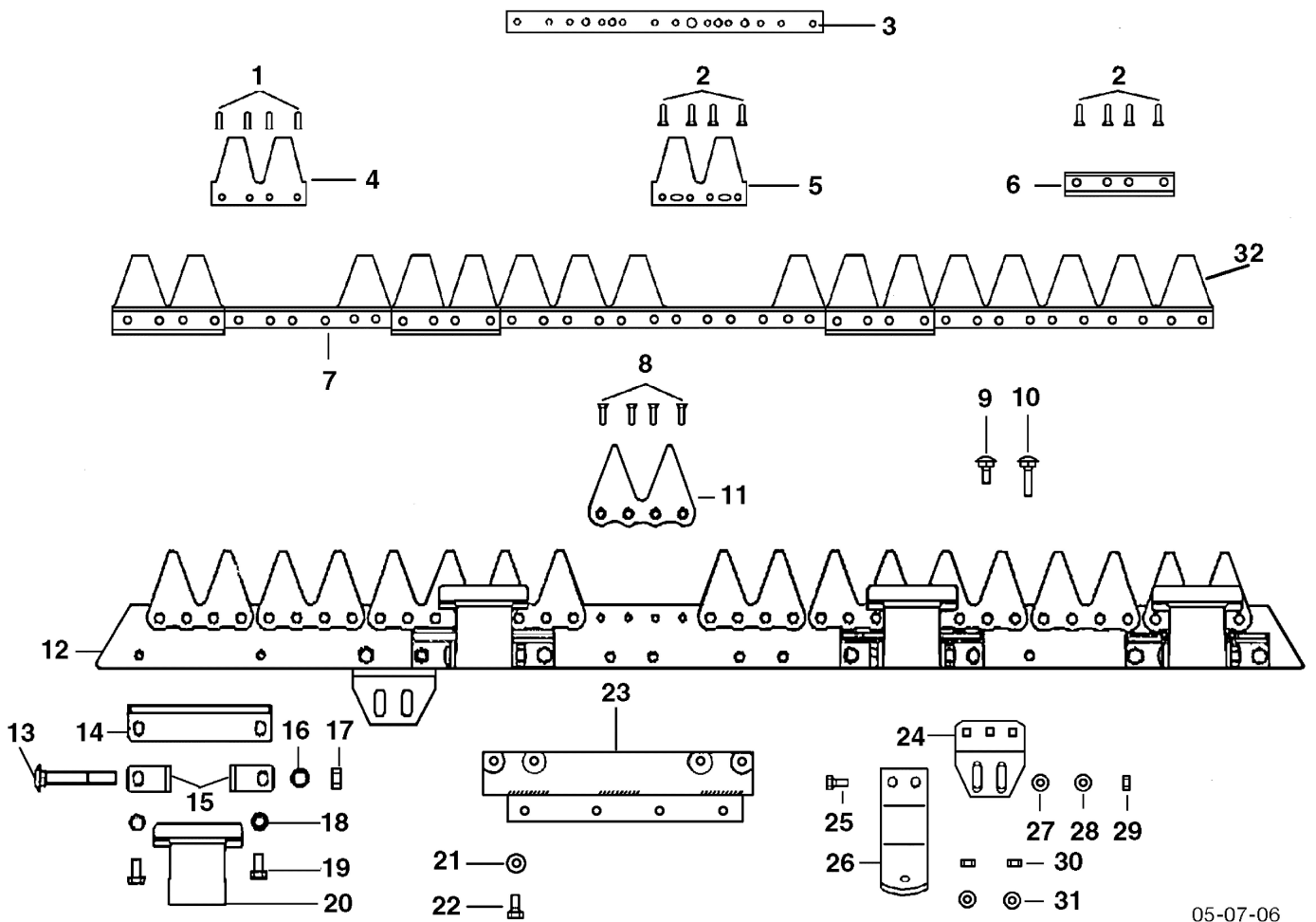


Illustration Stange ESM "COMUNAL" cm. 122/142 69229037/69229038

Bild Nr.	Anz.	Teilenummer	Beschreibung	Gültigkeit ab	Gültigkeit bis	Hinweis	Nachricht
1	1	R1504705	Niete				
2	1	R1504706	Niete				
3	1	F1073441	Niete				
6	1	R1504709	Scherenmesser (Doppelt)				
8	1	R1504764	Halter				
9	1	F1073438	Verstaerkung				
10	-		Nicht verfügbar für diesen produkt				
12	1	R1504773	Lager				
13	1	R1504768	Halter				
14	1	R1504769	Schraube				
15	1	R1504770	Fettnippel				
16	1	R1504723	Mutter				
17	1	R1504772	Schwungarm				
18	1	R1504771	Stift				
19	1	F1073436	Platte				
20	1	F1073442	Schraube				
21	1	YN6249300	Schraube				
22	1	R1504776	Scheibe				
24	1	F1073418	Buchrücken (Stange)			142 cm	
24	1	F1073417	Buchrücken (Stange)			122 cm	
25	1	F1073422	Zahn (Doppelt)				
27	1	N0892500	Niete				
28	1	F1073401	Anschlussplatte				
30	1	YN4365400	Scheibe				
31	1	YN6254600	Schraube				
33	1	F1073415	Hebel (Montage)				
40	1	F1073428	Sohle				
41	1	F1073430	Befestigung (Sohle)				
42	1	3916008R	Scheibe				
43	1	YN4365400	Scheibe				
44	1	F1073443	Scheibe				
45	1	R1504723	Mutter				
46	1	3806067R	Schraube				
47	1	R1504720	Schraube				
51	1	F1073432	Gleitschuh				
53	1	YF1073409	Scherenmesser cm.122			122 cm	
53	1	F1073410	Scherenmesser cm.142			142 cm	
62	1	3806070R	Schraube				

esm universal 102/122/142 clip clap



05-07-06

Illustration Stange ESM "UNIVERSAL" cm. 102/122/142 clip clap 69229035/69229036/69229021

Bild Nr.	Anz.	Teilenummer	Beschreibung	Gültigkeit ab	Gültigkeit bis	Hinweis	Nachricht
1	1	R1504705	Niete				
2	1	R1504706	Niete				
3	1	F1073501	Verstaerkung				
4	1	F1073451	Scherenmesser (Doppelt)				
5	1	F1073452	Scherenmesser (Doppelt)				
6	1	F1073453	Fuhrung				
7	1	F1073504	Buchrücken (Klinge)			142 cm	
7	1	YF1073468	Scherenmesser			122 cm	
7	1	F1073502	Buchrücken (Klinge)			102 cm	
8	1	N0892500	Niete				
9	-		Nicht verfügbar für diesen produkt				
10	-		Nicht verfügbar für diesen produkt				
11	1	F1073456	Zahn (Doppelt)				
12	1	F1073505	Buchrücken (Stange)			102 cm	
12	1	F1073506	Buchrücken (Stange)			122 cm	
12	1	F1073507	Buchrücken (Stange)			142 cm	
13	1	F1073462	Schraube				
14	1	F1073458	Platte				
15	1	F1073459	Winkel				
16	-		Nicht verfügbar für diesen produkt				
17	1	006000091R	Mutter				
18	-		Nicht verfügbar für diesen produkt				
19	1	3806063	Schraube				
20	1	F1073457	Einstosser				
21	1	YN4365400	Scheibe				
22	1	YN6254600	Schraube				
23	1	F1073401	Anschlussplatte				
24	1	F1073430	Befestigung (Sohle)				
25	1	3806067R	Schraube				
26	1	F1073428	Sohle				
27	1	3916008R	Scheibe				
28	1	YN4365400	Scheibe				
29	1	R1504723	Mutter				
30	-		Nicht verfügbar für diesen produkt				
31	-		Nicht verfügbar für diesen produkt				
32	1	YF1073467	Scherenmesser			102 cm	
32	1	YF1073468	Scherenmesser			122 cm	
32	1	F1073469	Scherenmesser			142 cm	

0701_015_00

esm comunal 162

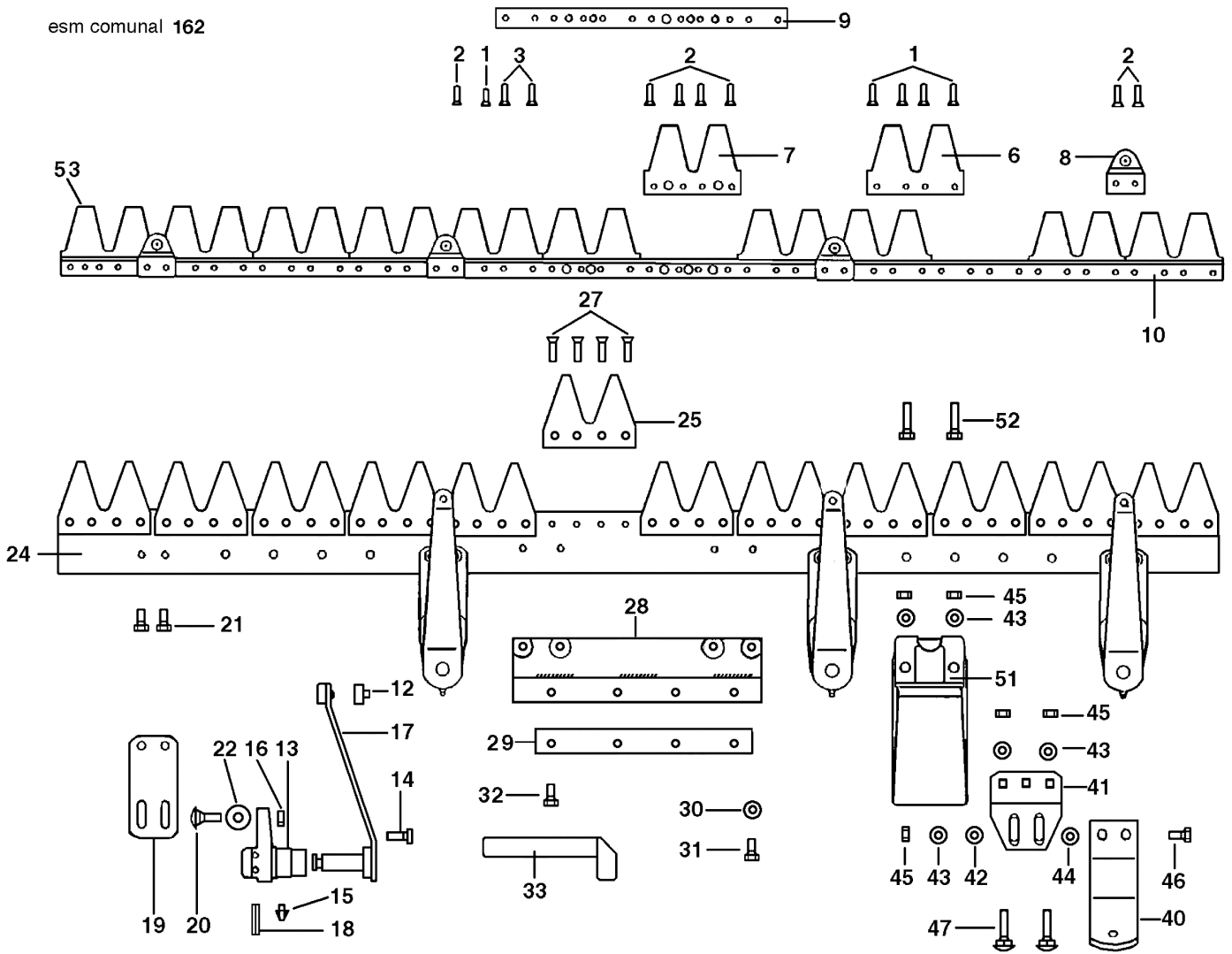


Illustration Stange ESM "COMUNAL" cm. 162 69229020

Bild Nr.	Anz.	Teilenummer	Beschreibung	Gültigkeit ab	Gültigkeit bis	Hinweis	Nachricht
1	1	R1504705	Niete				
2	1	R1504706	Niete				
3	-		Nicht verfügbar für diesen produkt				
6	1	F1073451	Scherenmesser (Doppelt)				
7	1	F1073452	Scherenmesser (Doppelt)				
8	1	R1504764	Halter				
9	1	F1073438	Verstaerkung				
10	1	R1504757	Buchrücken (Klinge) cm.162			162 cm	
12	1	R1504773	Lager				
13	1	R1504768	Halter				
14	1	R1504769	Schraube				
15	1	R1504770	Fettnippel				
16	1	R1504723	Mutter				
17	1	R1504772	Schwungarm				
18	1	R1504771	Stift				
19	1	F1073436	Platte				
20	1	F1073442	Schraube				
21	1	YN6249300	Schraube				
22	1	R1504776	Scheibe				
24	1	R1504758	Buchrücken (Stange) cm.162			162 cm	
25	1	F1073456	Zahn (Doppelt)				
27	1	N0892500	Niete				
28	1	R1504759	Befestigungsplatte				
29	1	R1504782	Distanzstück				
30	1	YN4365400	Scheibe				
31	1	YN6254600	Schraube				
32	1	YN6318810	Schraube				
33	1	F1073415	Hebel (Montage)				
40	1	F1073428	Sohle				
41	1	F1073430	Befestigung (Sohle)				
42	1	3916008R	Scheibe				
43	1	YN4365400	Scheibe				
44	1	F1073443	Scheibe				
45	1	R1504723	Mutter				
46	1	3806067R	Schraube				
47	1	R1504720	Schraube				
51	1	F1073432	Gleitschuh				
52	1	3806070R	Schraube				
53	1	R1504747	Scherenmesser cm.162			162 cm	

701_016_00

L800.00

esm universal 168

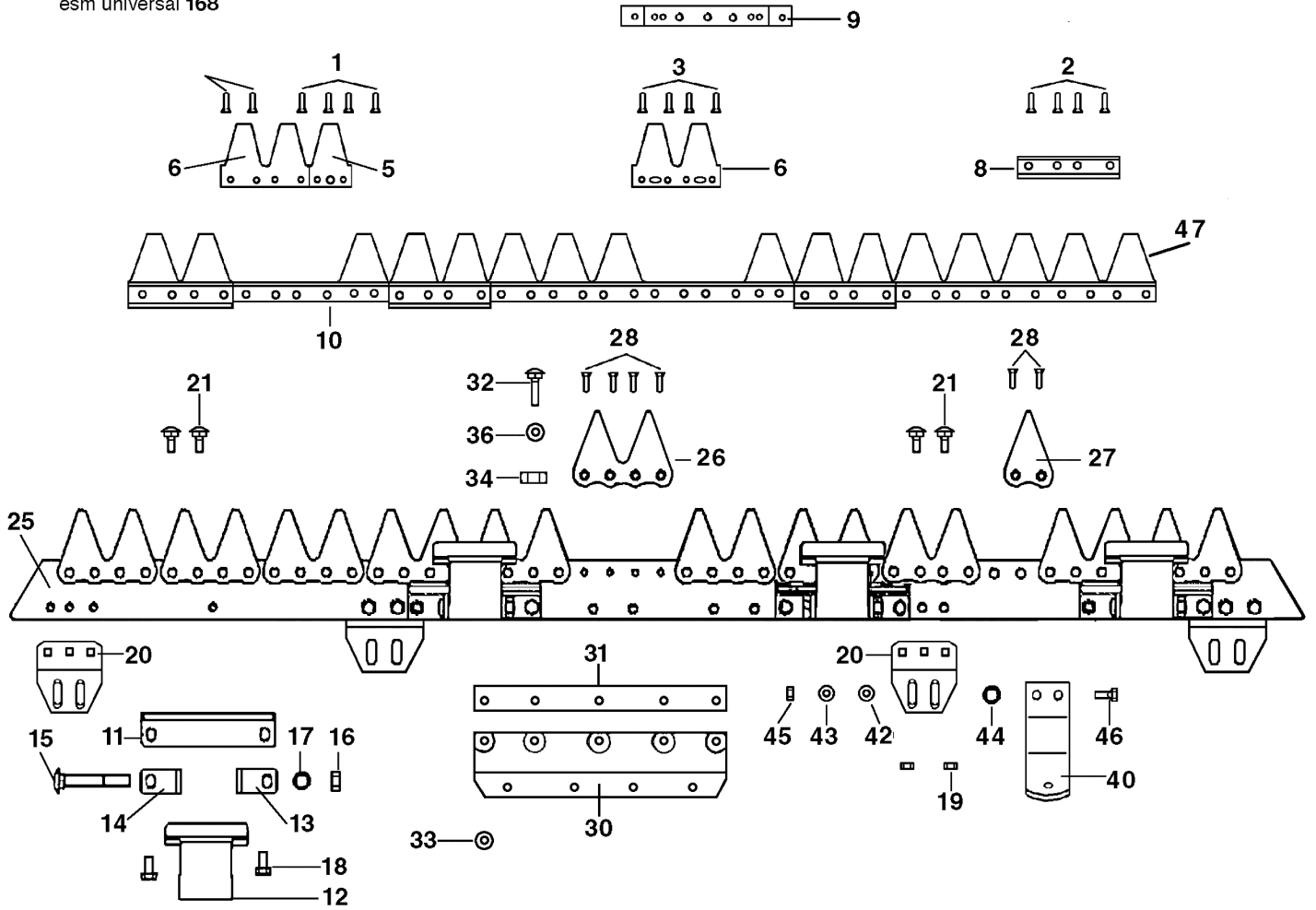


Illustration Stange ESM "UNIVERSAL" cm. 168 clip clap L0080000

Bild Nr.	Anz.	Teilenummer	Beschreibung	Gültigkeit ab	Gültigkeit bis	Hinweis	Nachricht
1	1	R1504705	Niete				
2	1	R1504706	Niete				
3	1	F1073441	Niete				
5	1	R1504741	Scherenmesser (Einzel)				
6	1	F1073451	Scherenmesser (Doppelt)				
8	1	F1073453	Führung				
9	1	R1504707	Verstaerkung				
10	1	R1504783	Buchrücken (Klinge) cm.168			168 cm	
11	1	F1073458	Platte				
12	1	F1073457	Einstosser				
13	1	R1504743	Winkel				
14	1	R1504744	Winkel				
15	1	F1073462	Schraube				
16	1	006000091R	Mutter				
17	-		Nicht verfügbar für diesen produkt				
18	1	YN6247400	Schraube				
19	-		Nicht verfügbar für diesen produkt				
20	1	F1073430	Befestigung (Sohle)				
21	1	R1504720	Schraube				
25	1	R1504784	Buchrücken (Stange) cm.168			168 cm	
26	1	F1073456	Zahn (Doppelt)				
27	1	R1504740	Zahn (Einzel)				
28	1	N0892500	Niete				
30	1	R1504727	Anschlussplatte				
31	1	F1073536	Distanzstück				
32	1	3806070R	Schraube				
33	1	320000028R	Mutter				
34	1	R1504745	Buchse				
36	1	YN4365400	Scheibe				
40	1	F1073428	Sohle				
42	1	3916008R	Scheibe				
43	1	YN4365400	Scheibe				
44	1	F1073443	Scheibe				
45	1	R1504723	Mutter				
46	1	3806067R	Schraube				
47	1	R1504746	Blatt			168 cm	