

# Motoren der MSI Serie

## EIGENSCHAFTEN

Motorausführung	Schluckvolumen (ccm/U.)	Max. zulässige Dauerdrehzahl (1) (U/min.)	Max. zulässige Spitzendrehzahl (1) (U/min.)	Max. Schluckstrom (L/min.)	Max. Drehmoment in Abhängigkeit des Drucks (Nm/bar)	Drehmoment bei 350 bar (Nm)	Max. zulässiger Dauerdruck/ Spitzendruck (bar)	Gewicht (kg)
MSI 28	27.7	6300	6900	175	0.44	154	400 / 450	11.5
MSI 32	32.1	6300	6900	202	0.51	179	400 / 450	11.5
MSI 41	41.1	5600	6200	230	0.65	229	400 / 450	11.5
MSI 50	50.3	5000	5500	252	0.80	280	400 / 450	19
MSI 63	63	5000	5500	315	1.00	351	400 / 450	19
MSI 80	80.4	4500	5000	362	1.28	448	400 / 450	26
MSI 90	90	4500	5000	405	1.43	501	400 / 450	26
MSI 108	108.3	4000	4400	433	1.72	603	400 / 450	26
MSI 108 R (2)	108.3	3400	4500	368	1.72	603	400 / 450	33
MSI 125	125.4	3400	4500	426	2.00	699	400 / 450	33

(1) Für höhere Drehzahlen nehmen Sie bitte Kontakt mit uns auf.

(2) Der MSI 108 R Motor entspricht den Abmessungen des MSI 125 Motors.

### ► Max. zulässige Kräfte

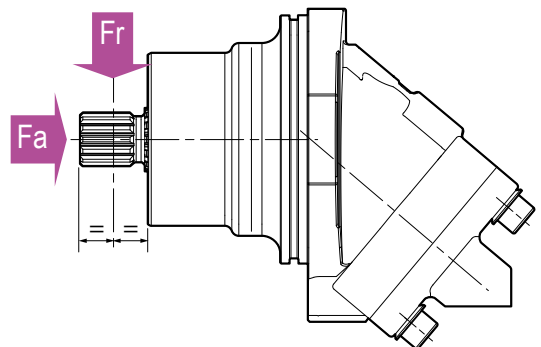
Motorausführung		28	32	41	50	63	80	90	108	108 R	125
Fr	N	6200	6500	7000	7500	9000	10500	11000	11500	12500	14500
Fa	N/bar *	28	30	40	40	50	60	67	80	80	86

Fr: Radialkraft gemessen in der Mitte der Motorwelle

Fa: Axialkraft (wirkt axial auf die Motorwelle)

\* Differenzdruck zwischen A und B.

Für weitere Kräfte nehmen Sie bitte mit uns Kontakt auf.



# Konfigurator für MSI Motoren

MSI	...	B	...	L0	M1	.	.	SV
01	02	03	04	05	06	07	08	09

Um die Bestellbezeichnung Ihres Motors zu ermitteln wählen Sie aus den Optionen 02, 04, 07 und 08 in der Auswahltabelle.

Motor												
01	Einschubmotoren											MSI

Schluckvolumen												
02		28	32	41	50	63	80	90	108	108 R	125	

Flansch												
03	ISO 3019-2, 2-Loch-Flansch											B

Welle												
04	DIN 5480	W30	W30	W30	W30	W30	W40	W40	W40	W40	W45	W1
	Zahnwelle	-	-	-	-	W35	W35	W35	-	-	W40	W2

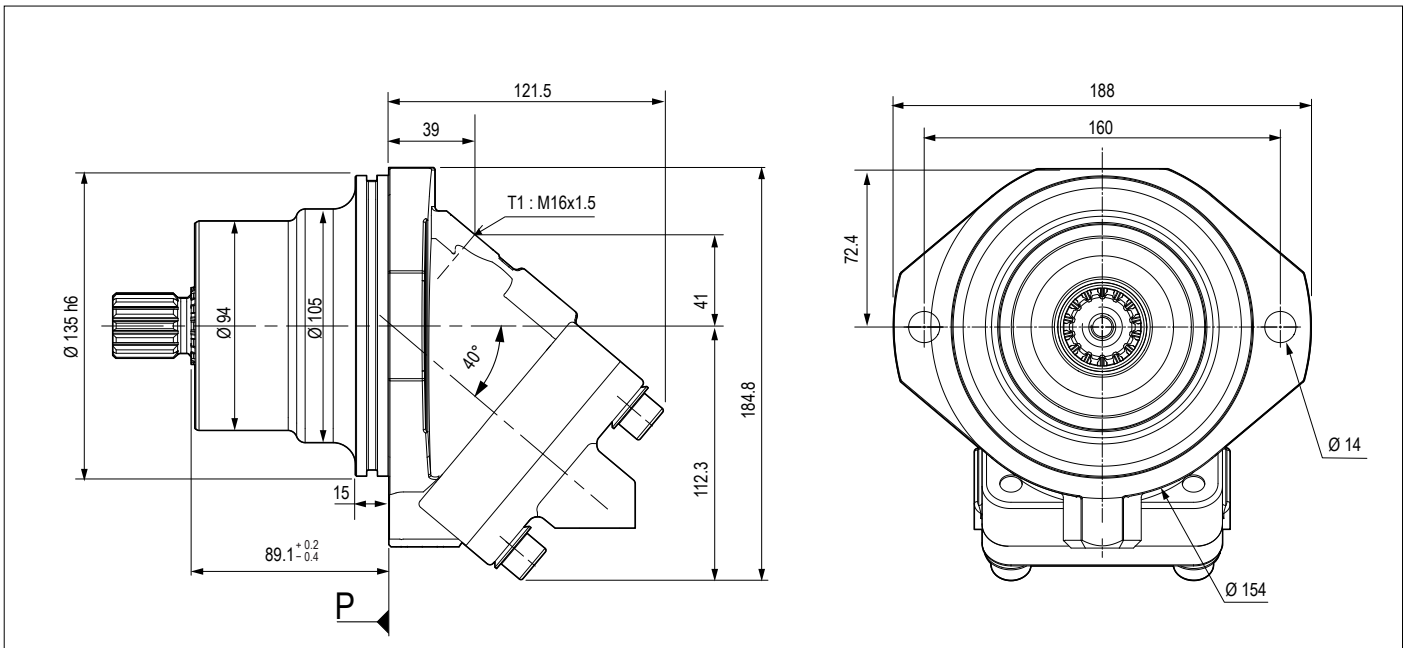
Anschlüsse A und B												
05	SAE Anschlüsse, unten	•	•	•	•	•	•	•	•	•	•	L0

Leckölanschlüsse												
06		1	1	1	1	1	1	1	1	1	1	M1

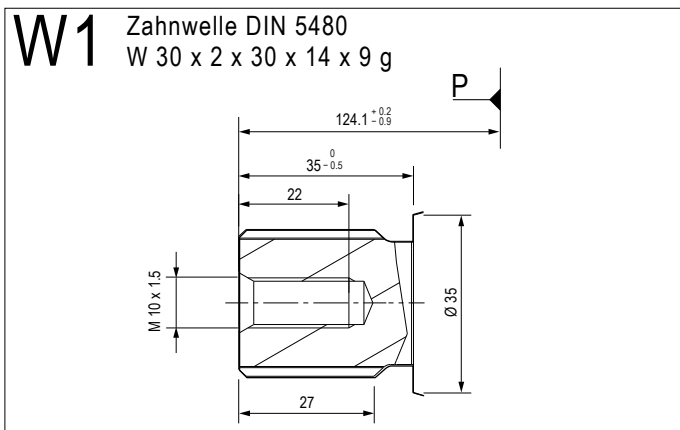
Vorbereitet für Betrieb mit Drehzahlsensor												
07	Ja	•	•	•	•	•	•	•	•	•	•	1
	Nein	•	•	•	•	•	•	•	•	•	•	0

Drehzahlsensor												
08	Ja	•	•	•	•	•	•	•	•	•	•	1
	Nein	•	•	•	•	•	•	•	•	•	•	0

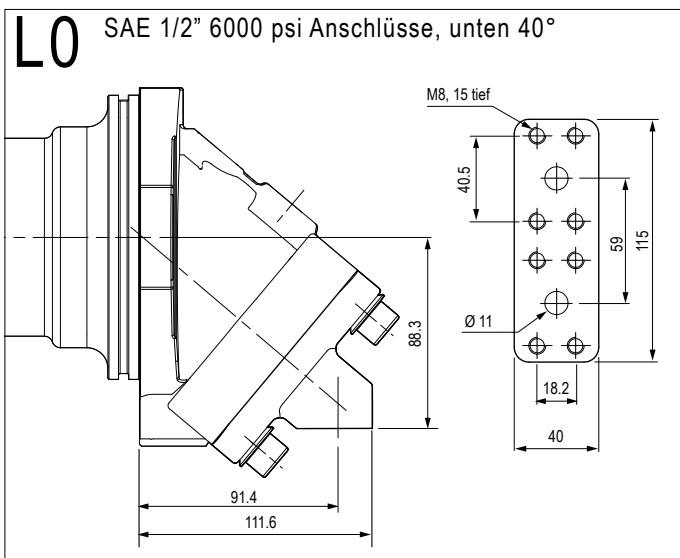
Valves												
09	Ohne	•	•	•	•	•	•	•	•	•	•	SV

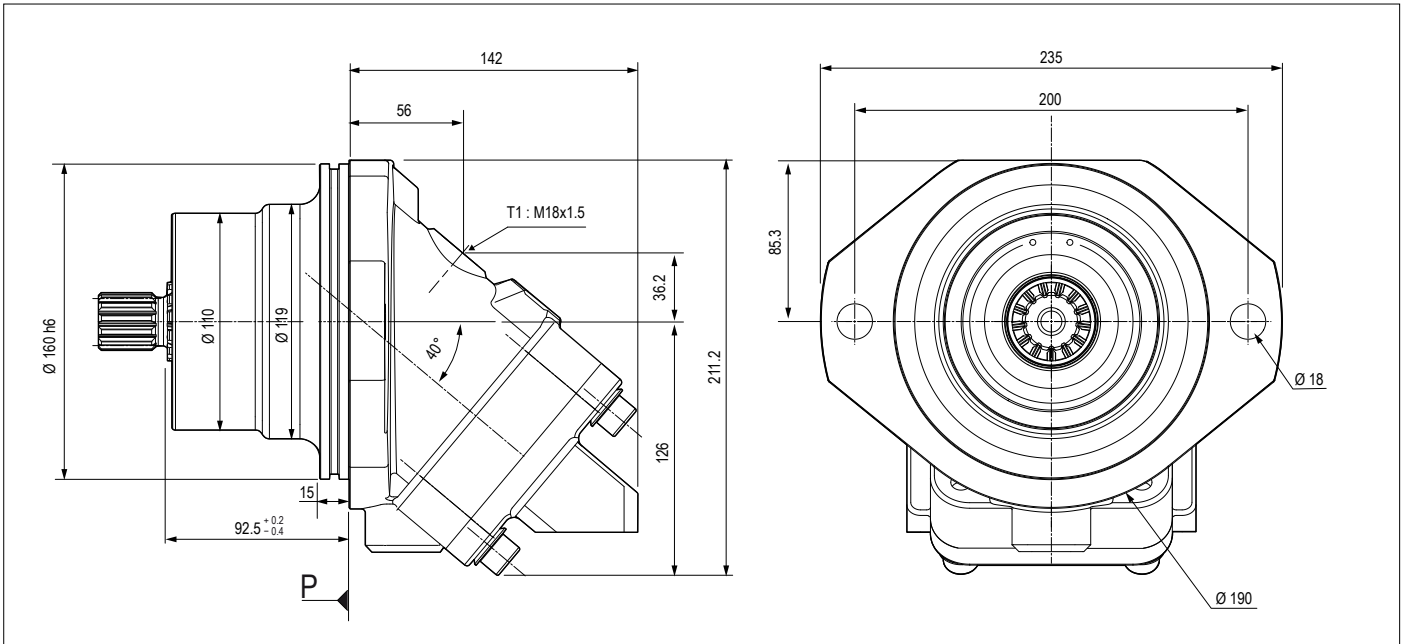


► Wellenausführung

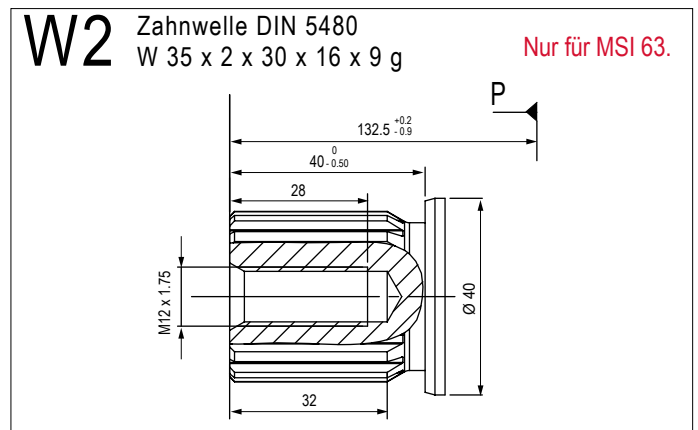
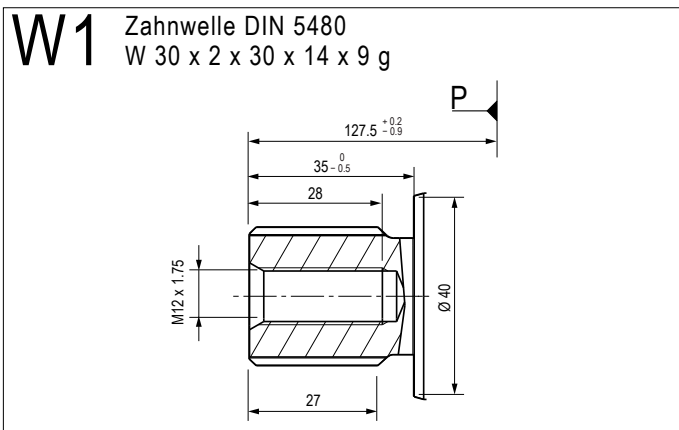


► Eintritt / Austritt

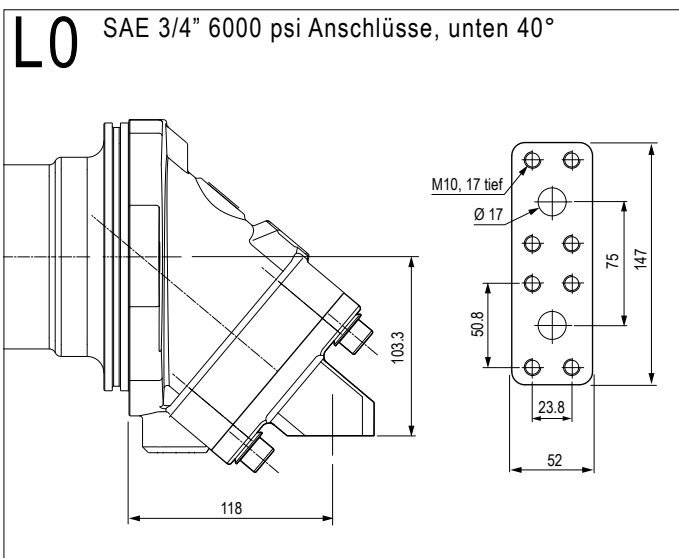




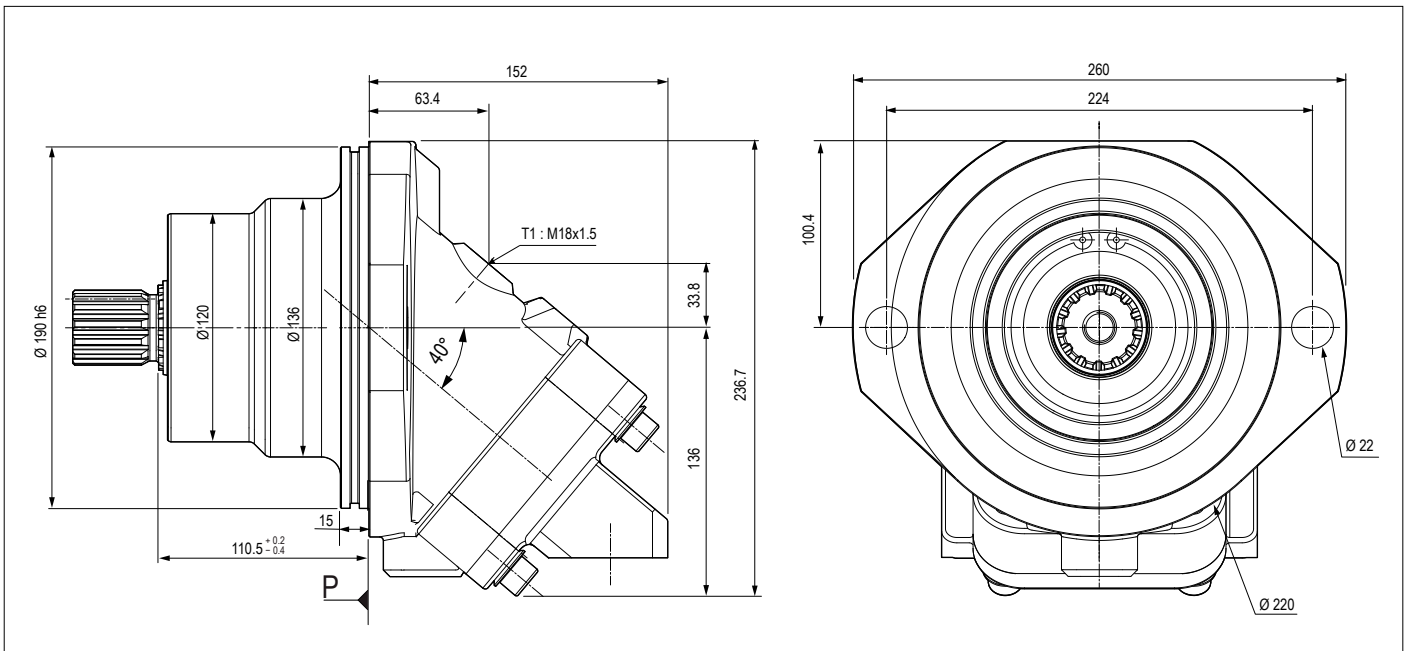
## ► Wellenausführung



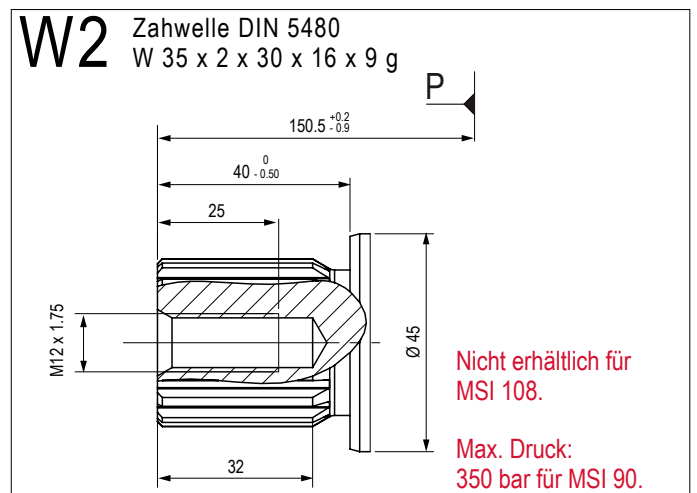
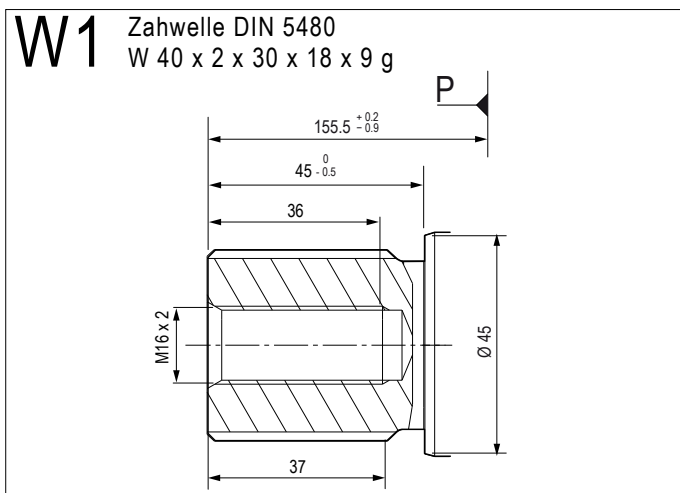
## ► Eintritt / Austritt



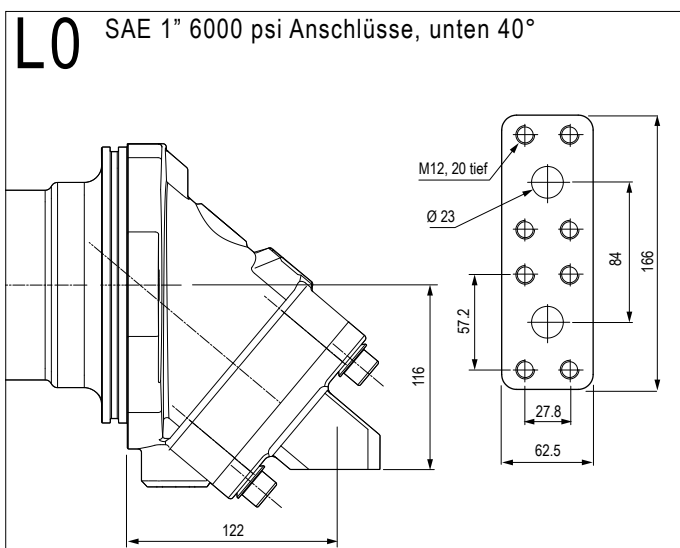
Maßangaben (mm) sind Anhaltswerte.



► Wellenausführung

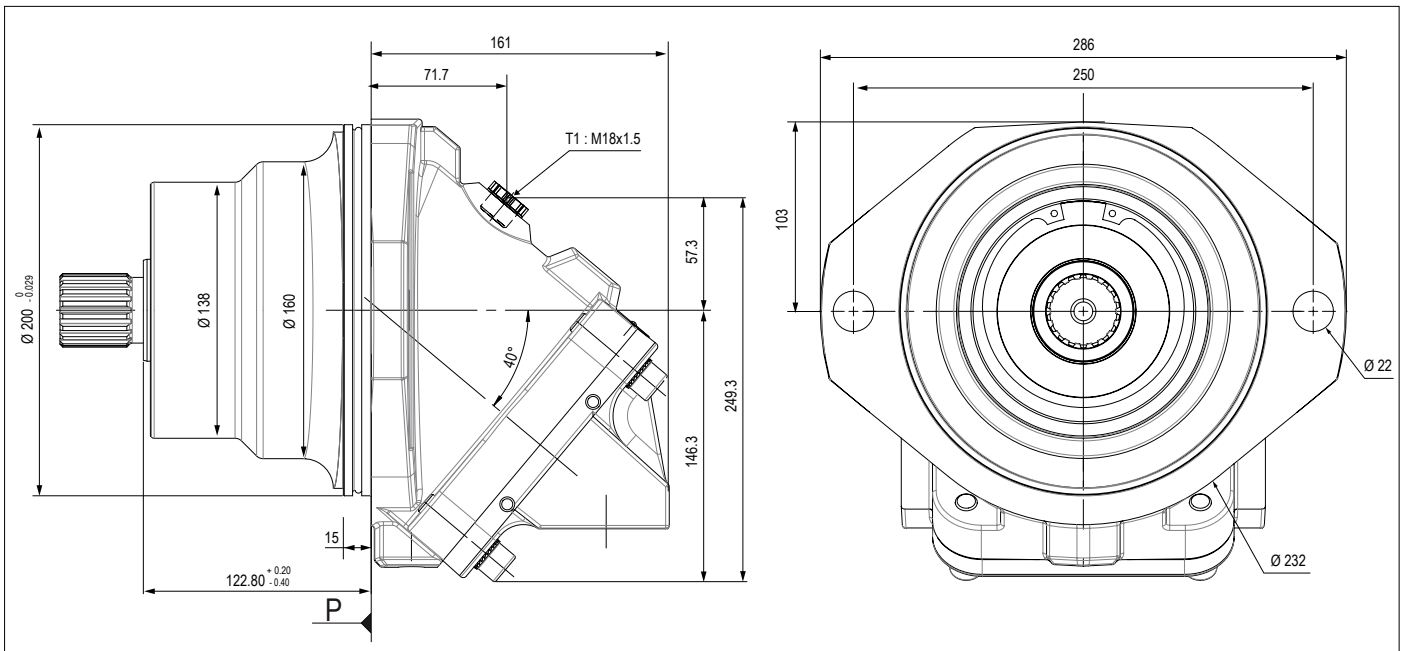


► Eintritt / Austritt

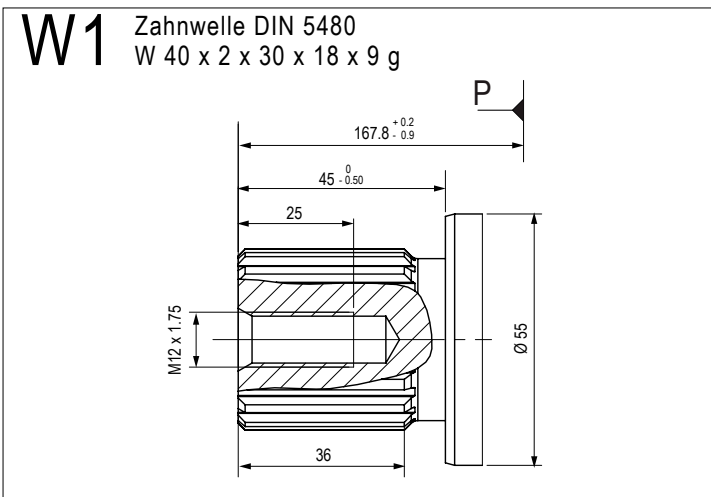


Maßangaben (mm) sind Anhaltswerte.

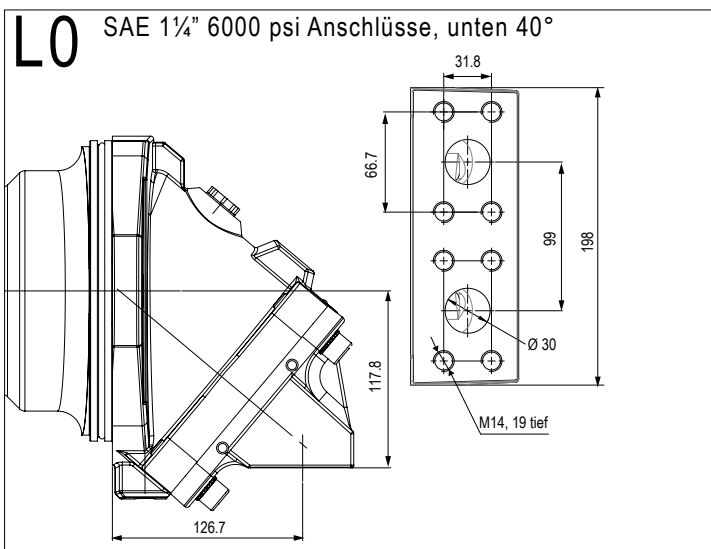
# MSI 108 R



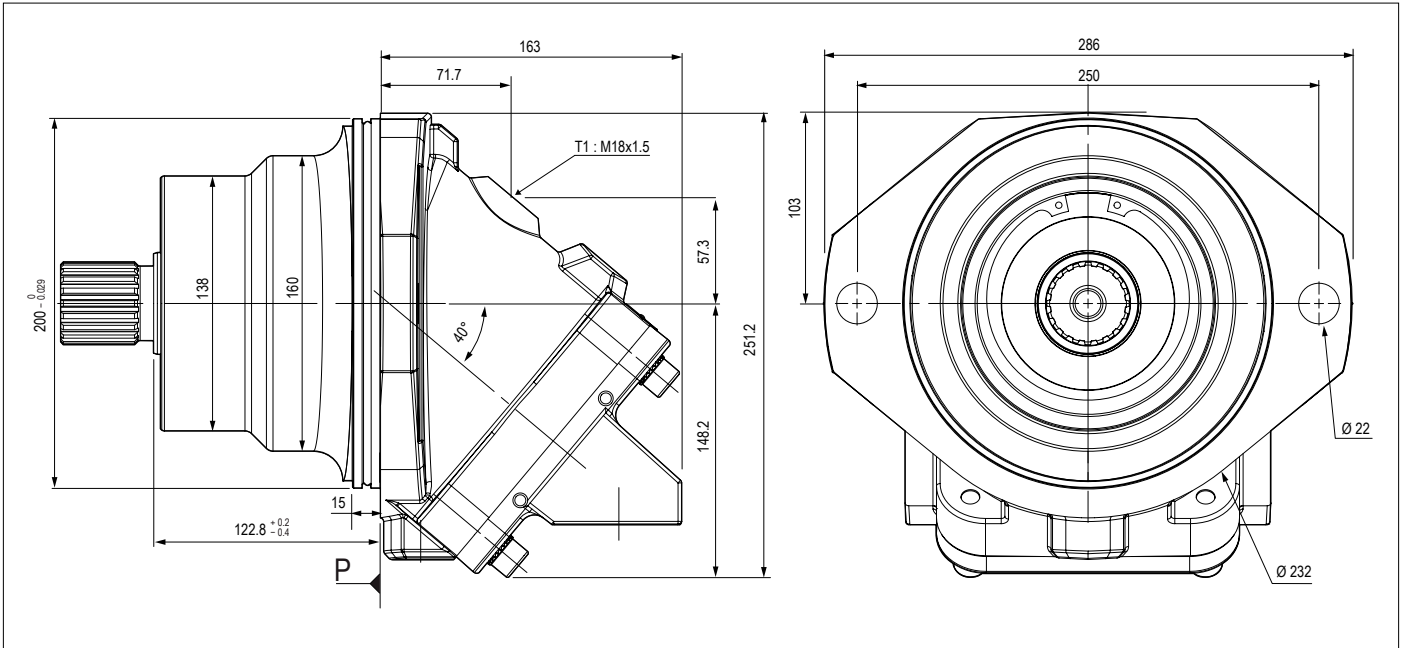
## ► Wellenausführung



## ► Eintritt / Austritt

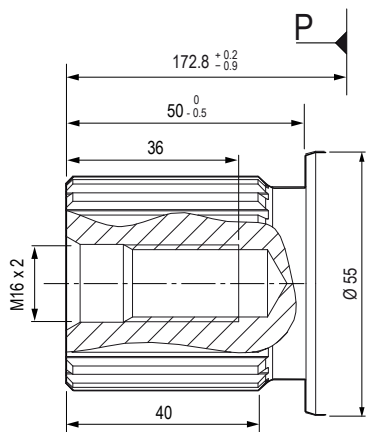


Maßangaben (mm) sind Anhaltswerte.

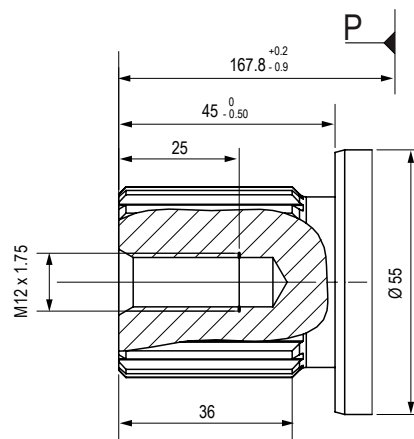


► Wellenausführung

**W1** Zahnwelle DIN 5480  
W 45 x 2 x 30 x 21 x 9 g



**W2** Zahnwelle DIN 5480  
W 40 X 2 X 30 X 18 X 9 g



► Eintritt / Austritt

**L0** SAE 1¼" 6000 psi Anschlüsse, unten

