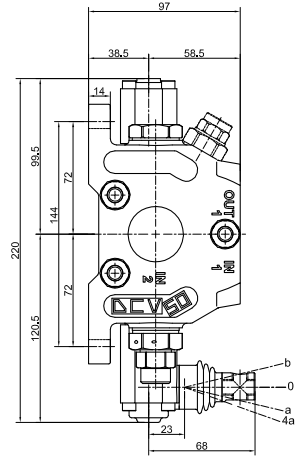
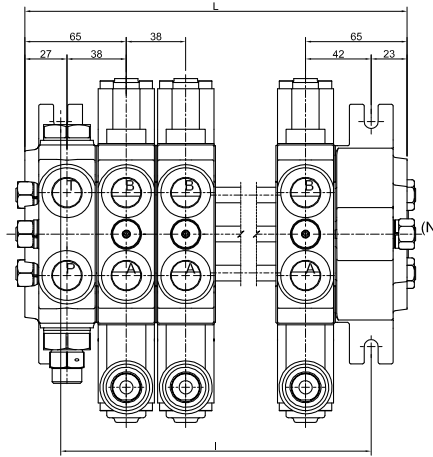


Wegeventile in Sandwichbauweise DCV 50

Distributeurs hydrauliques construction à éléments DCV 50



Sandwich-Wegeventil mit bis zu 12 Elementen. Durch Feinsteuerkanten im Schieber ist ein sehr feinfühliges Steuern möglich. Dank sehr kompakter Bauweise und geringem Gewicht ideal für den Einsatz in der Mobil-Hydraulik.

Les distributeurs hydraulique sandwich peuvent être monté jusqu'à 12 éléments. Des arêtes de pilotage au tiroir permettent un réglage très fin. Idéal pour l'hydraulique mobile, léger grâce à une construction compacte.

Technische Daten:

Medium	Mineralöl
max. Verschmutzungsgrad	19/16 (ISO-4406) NAS 9
Öltemperatur	-20°C bis +80°C
Viskositätsbereich	10+460 mm ² /s
Q nom.	50 l/min.
Q max.	70 l/min.
p nom.	350 bar
p max. an Anschlüssen	350 bar
p max. an Tank	20 bar
Interne Leckage A/B-T	ca. 4–8 ccm/min. (100 bar, 40°C, 32 cSt)
Schieberüberdeckung	negativ

Caractéristiques:

Medium	huile minérale
Degré de pollution max.	19/16 (ISO-4406) NAS 9
Température de l'huile	-20°C à +80°C
Plage de viscosité	10+460 mm ² /s
Q Passage nom.	50 l/min.
Q Passage max.	70 l/min.
p Pression nom.	350 bar
p Pression max. sortie	350 bar
p Pression max. sortie T	20 bar
Fuite interne A/B-T	env. 4–8 ccm/min. (100 bar, 40°C, 32 cSt)
Recouvrement des tiroirs	négatif

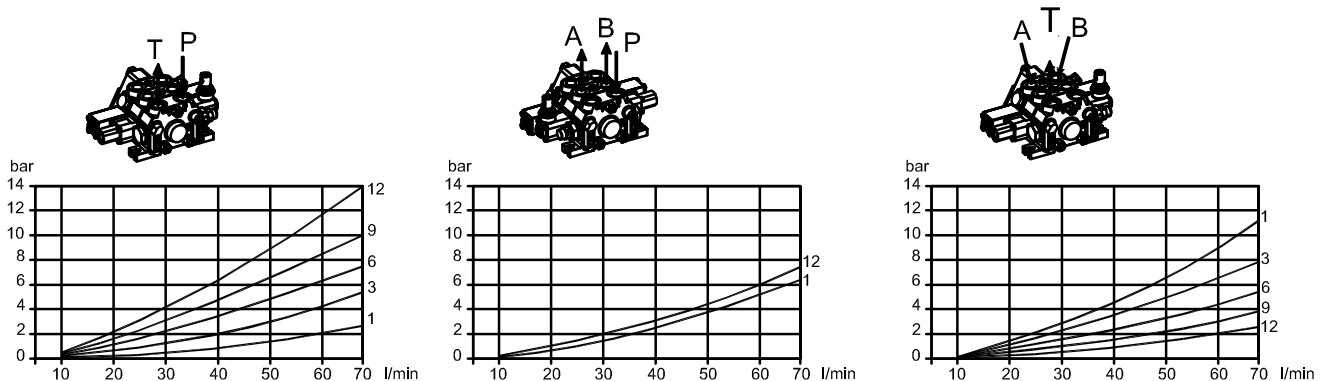
Anschlüsse:	P	BSP	1/2"-14
	T	BSP	1/2"-14
	N	BSP	1/2"-14
	A/B	BSP	1/2"-14

Raccords:	P	BSP	1/2"-14
	T	BSP	1/2"-14
	N	BSP	1/2"-14
	A/B	BSP	1/2"-14

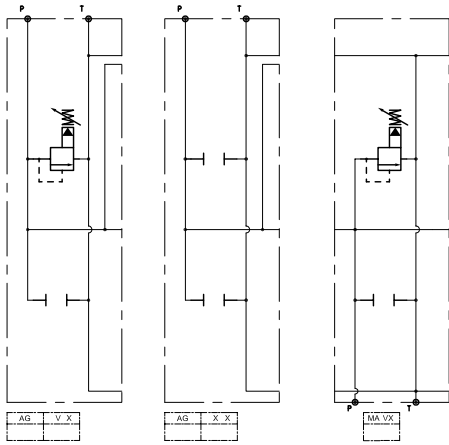
Type		DCV 501..	DCV 502..	DCV 503..	DCV 504..	DCV 505..	DCV 506..	DCV 507..	DCV 508..
L	mm	130	168	206	244	282	320	358	396
i	mm	84	122	160	198	236	274	312	350

TU-220_6.02.2014

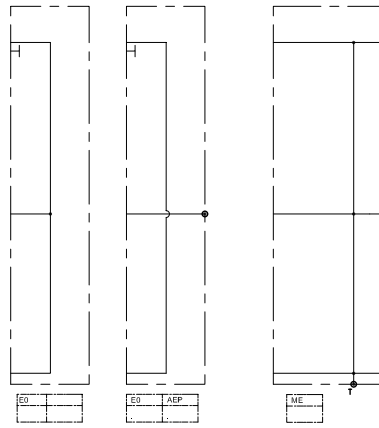
Kennlinien / Parties de charge



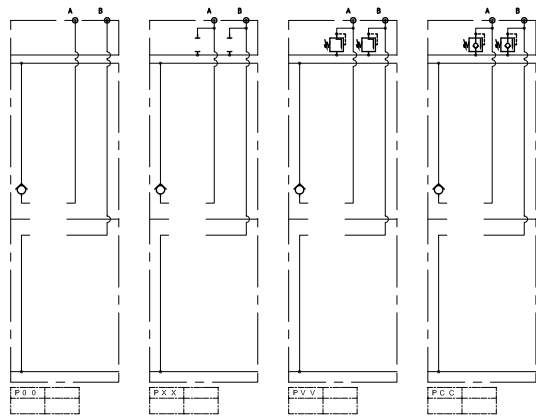
Eingangsplatten / éléments d'entrée



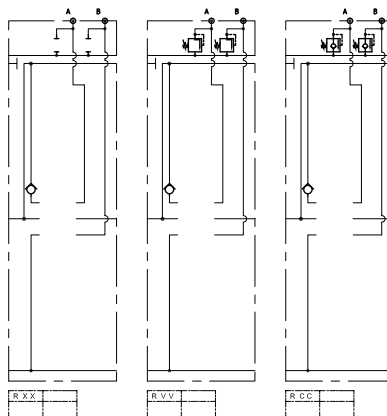
Endplatten / éléments final



P Parallel / parallèle



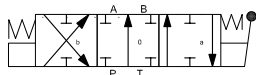
R Rückführung / éléments récupérateurs



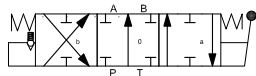
Sandwichelemente / *Éléments sandwichés*

Bevorzugte Schieberkombinationen:

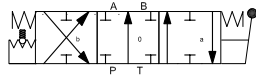
Combinaison des tiroirs les plus courant:



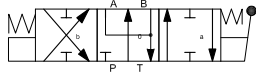
AG01



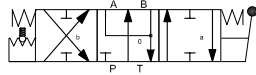
AG02



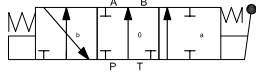
AG08



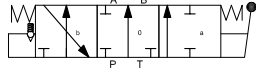
DG01



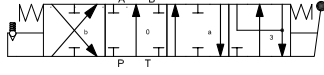
DG08



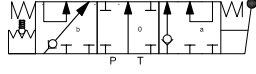
BS01



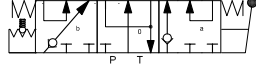
BS02



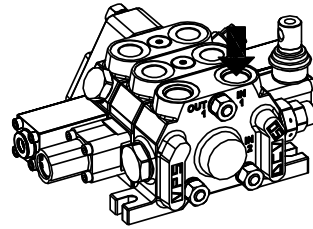
LS12



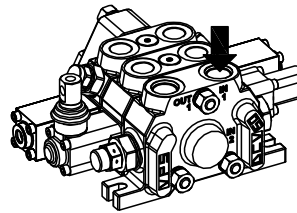
SA08



SD08



Eingang links (Standard)
Élément d'entrée à gauche



Eingang rechts (Standard)
Élément d'entrée à droite

Weitere Ausführungen auf Anfrage
Autres options sur demande

Bestellbeispiel:	DCV 50-	G	P	V	V -	L	01	AG	01
<i>exemple de numero</i>									
de commande:	1	2	3	4	5	6	7	8	9

1 Baugröße / *série*

2 Standardgewinde BSP / *filetage standard BSP*

3 Element Funktion / *fonction élément*

P Parallell / *circuit fonction en parallèle*

R Rückführung / *récupérateurs*

S Serieschaltung / *circuit fonction en série*

4 Ventilbohrung Pos. A / *alésage, perçage A*

0 ohne Bohrung A / *sans perçage A fermé*

X Ventilbohrung A verschlossen / *perçage A fermé*

V Druckbegrenzungsventil A / *limiteur de pression A*

C Druckbegrenzungsventil «anticavitation» A / *limiteur de pression «anticavitation» A*

5 Ventilbohrung Pos. B / *alésage, perçage B*

0 ohne Bohrung B / *sans perçage B fermé*

X Ventilbohrung B verschlossen / *perçage B fermé*

V Druckbegrenzungsventil B / *limiteur de pression B*

C Druckbegrenzungsventil «anticavitation» B / *limiteur de pression «anticavitation» B*

6 Montage / *assemblage*

L links / *à gauche*

R rechts / *à droite*

7 Betätigung Typ / *commande type*

01/02 Handhebel oben / *levier de commande en haut*

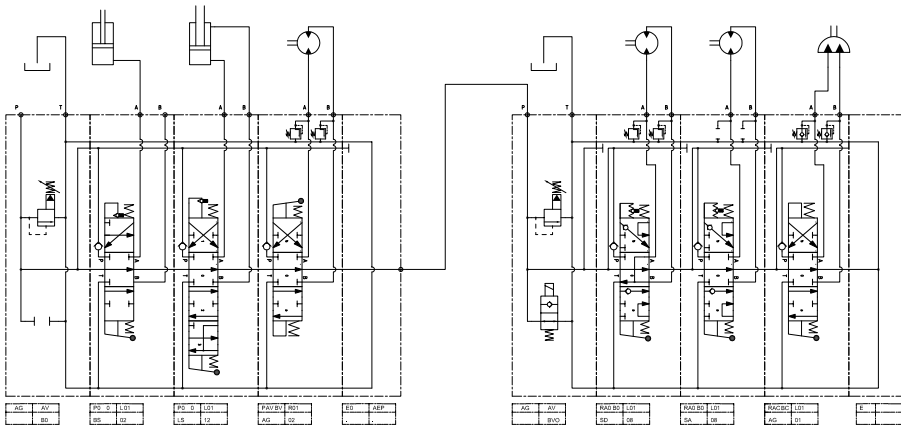
... siehe Zusatzblatt / *voir feuille de données*

8, 9 Schieberkombination / *ensemble tiroir*

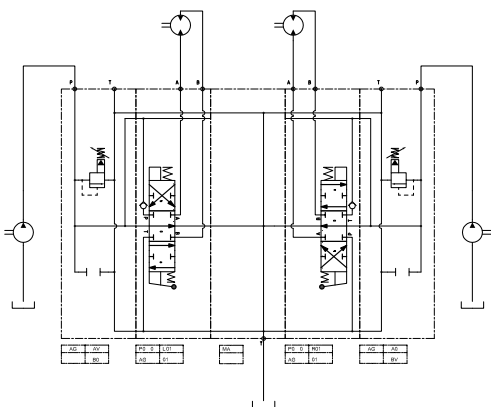
AG01 doppelwirkend, federzentriert / *double effet, rappel par ressort*

... siehe Zusatzblatt / *voir feuille de données*

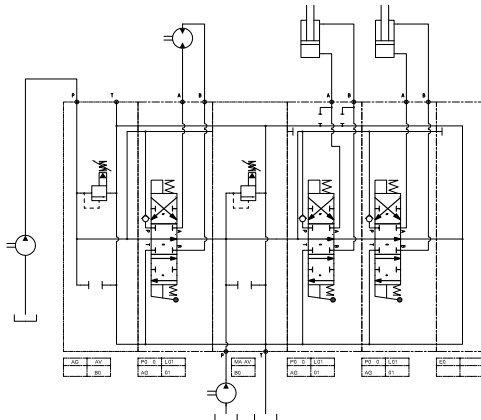
Beispiel «parallel» / circuit fonction en dérivation



2-Kreis-Funktion / 2ème circuit fonction



Serieschaltung-Funktion / circuit fonction en série



Nummernschlüssel für komplette Ventile / description de n° de commande pour distributeur complet

Bestellbeispiel / exemple de numero de commande

DCV 50 3L- AG VX P00L01 BS02 P00L01 BS02 PVVR01 AG01 E0 -AEP
1 2 3 4 5 6 7 8

- 1** Baugröße / série
- 2** Anzahl Steuerschieber / nombre de tiroirs
Eingang / entrée
- 3** Anschlussplatte Typ / éléments type
Standardgewinde BSP / filetage standard BSP
Ventilbohrung Pos. A / alésage A
Ventilbohrung Pos. B / alésage B
- 4** 1. Element Funktion / 1er fonction élément
2. Betätigung / 1er levier
3. Schieberkombination / 1er ensembles tiroir
- 5** 1. Element Funktion / 2ème fonction élément
2. Betätigung / 2ème levier
3. Schieberkombination / 2ème ensembles tiroir
- 6** 1. Element Funktion / 3ème fonction élément
2. Betätigung / 3ème levier
3. Schieberkombination / 3ème ensembles tiroir
- 7** Ausgang Typ / sortie type
- 8** Zusatzfunktionen / fonction supplémentaire

DCV 050
3
L
A
G
V
X
P00
L01
BS02
P00
L01
LS12
PVV
R01
AG01
E0
-AEP