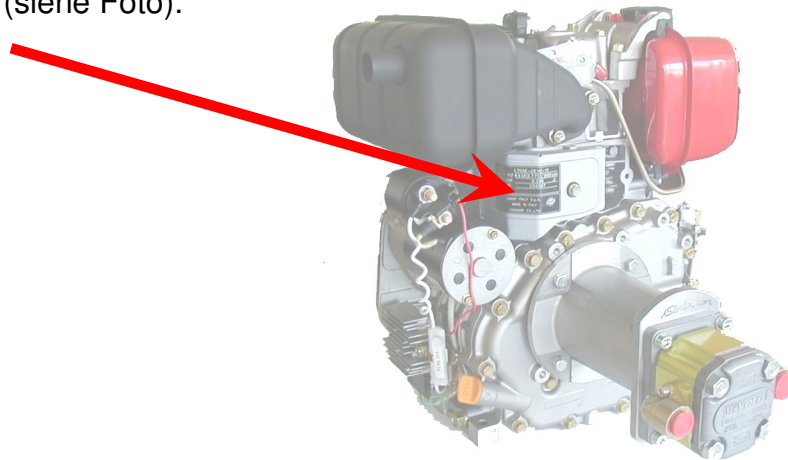


Suche für einen Ersatz-Motor der luftgekühlten Baureihe L-A

Wenn möglich, ist immer eine vollständige Motorenbezeichnung und Drehzahl vom Kunden zu verlangen! Das Typenschild befindet sich zu 99% auf einem Luftleitblech am Zylinder auf der Anlasserseite (siehe Foto).



Die Bezeichnungen der Motoren, welche in Italien produziert wurden, haben am Ende immer ein „YC“ und können wie folgt lauten (einige Beispiele):

- L40AE-DVRYC → L40 wird nicht mehr produziert und wird mit L48 ersetzt
- L48AE-SEYC → „S“ nach dem Bindestrich = Nockenwelleabtrieb = 1800 U/min.
- L48EE-... → „EE“ = EPA-Version
- L75AE-DYC
- L90AE-DE
- L100AEDEFW → OEM Motoren haben teilweise kein Bindestrich
- L100AE-DEGMS9YC
- L100EE-...

Folgende Angaben sind zwingend:

Kunde: **Kunden-Nr:**.....

Gesprochen mit:

Tel.: **Fax:**

Schlüssel: L.....

Leistung:kW /PS

Drehzahl:U/min.

Anwendung:

Wellenart und Ø:

Startart:

Besonderes: