

Stucchi Multikupplungssystem – Typ GR

Coupleurs multiple Stucchi de type GR

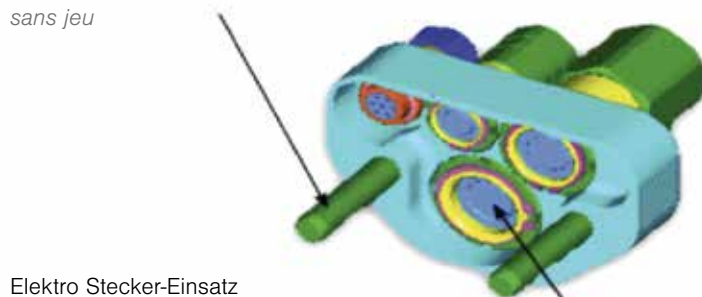
Technische Daten:

- Körper in Messinglegierung, vernickelt
- Nocken und Stifte in Carbon Stahl, QPQ behandelt (Tenifer beschichtet)
- Andere Komponenten in Carbon Stahl, schwarz verzinkt

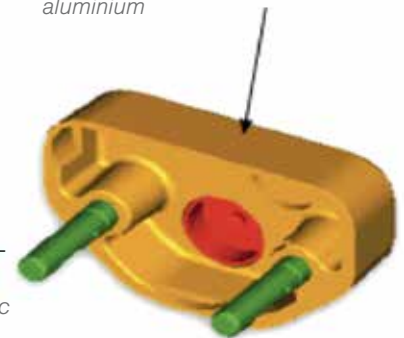
Spécifications techniques:

- Corps en alliage de laiton nickelé
- Cames et broches en acier au carbone, traités QPQ (avec revêtement au nitrure)
- Les autres composants sont en acier au carbone, zingué noir

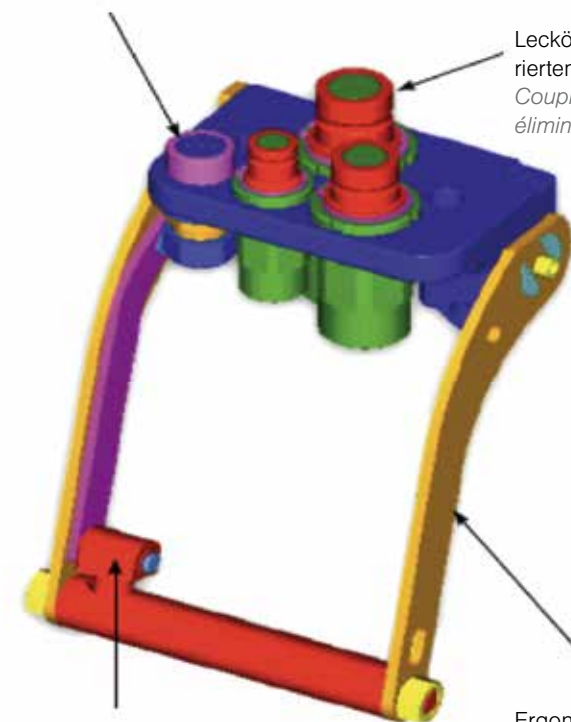
Führungsbolzen für spielfreies Ankoppeln
Broches de guidage pour accouplement sans jeu



Staubschutzdeckel aus Aluminium
Protection contre la saleté en aluminium



Elektro Stecker-Einsatz
Coupleur électrique



Leckölfreie Kupplungen mit integriertem Druckeliminator
Coupleur sans huile de fuite avec éliminateur de pression intégrée



Parkstation für Loshälfte
Socle de parkage pour partie libre

Sicherheitsverriegelung zum Verhindern von versehentlichem Entkoppeln
Verrou de sécurité pour empêcher un décrochage accidentel du coupleur

Ergonomischer Kupplungshebel, ermöglicht auch ein einfaches zusammenkuppeln, selbst bei höchsten Restdrücken.
Poignée ergonomique, permettant un accouplement facile, même à des pressions résiduelles élevées