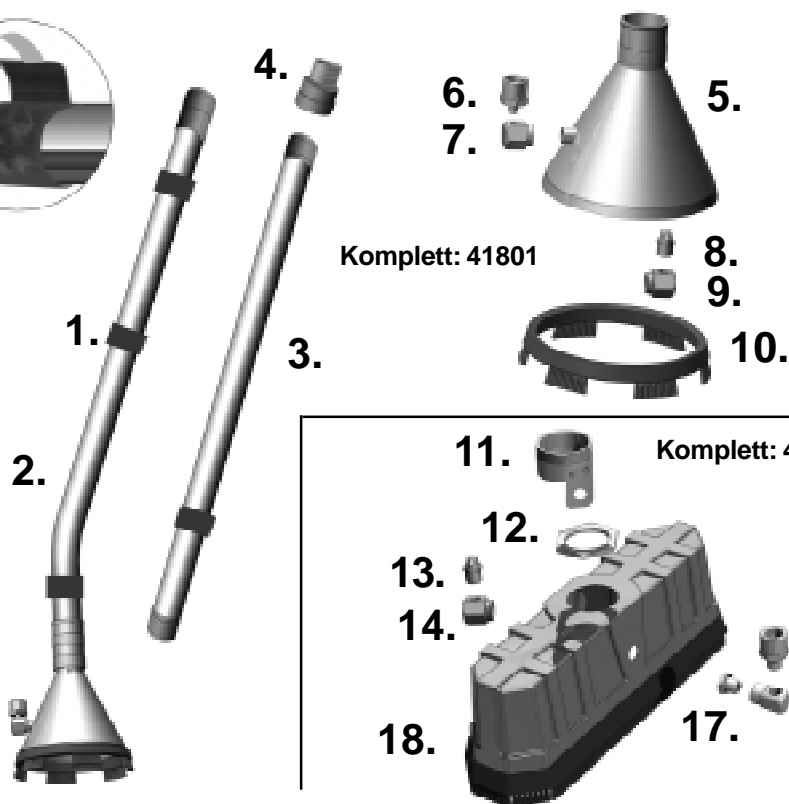


Ersatzteilliste



Pos.	Bezeichnung	Stück	Best.Nr.
1	Halte-Klettbänder	4	41 8011
2	Schlammrohr	1	41 8012
3	Verlängerungsroh	1	41 8017
4	Schlauchadapter	1	41 8018
5	Saugglocke VA	1	41 8013
6	1/4 AG x M22 AG	1	41 8014
7	Nippel	1	41 8019
8	HD Düse	1	D 00045
9	Nippel	1	41 8019
10	Bürstenkranz	1	41 8016
11	Verschraubung	1	41 8021
12	Mutter	1	41 8022
13	HD Düse	1	D 00045
14	Nippel	1	41 8019
15	1/4 AG x M22 AG	1	41 8014
16	Nippel	1	41 8019
17	Verbindungsschraube	1	41 8023
18	Gehäuse	1	41 8024
19	Bürstenkranz	1	41 8025

Anwendung

Sehr verehrter Kunde

Wir möchten Sie zu Ihrem neuen Schlammsauger herzlich beglückwünschen und uns für Ihren Kauf bedanken.

Das Gerät hilft Ihnen professionell bei folgenden Aufgaben:

- Absaugen von Teichschlamm, Güllegruben, Montagegruben, Pumpensümpfen etc.
- Reinigen von Swimming-Pools

Technische

Informationen

Bitte beachten Sie, dass der Kränzle Schlammsauger standardmäßig mit einer 00045 Düse ausgeliefert wird. Andere Düsengrößen sind als Ersatzteil erhältlich. Bitte geben Sie die Düsengröße bei Ihrer Bestellung an! Bitte beachten Sie die Betriebsanleitung Ihres Hochdruckreinigers um Schäden am Gerät zu verhindern!

Anwendung

Durch die, auf dem Injektorprinzip basierende, Absaugfunktion Ihres Kränzle Schlammsaugers, sind Sie in der Lage selbst große Mengen an Wasser und Schlamm punktgenau und mühelos abzusaugen.

bei K 1150 ca. 10.000 l/Std.

bei K 799 ca. 13.500 l/Std.

bei K 1000 ca. 18.000 l/Std.



Inbetriebnahme

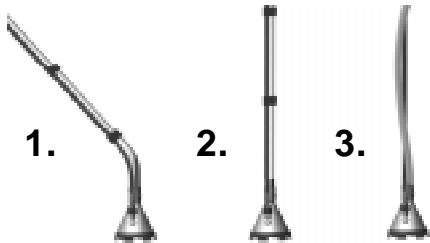
A. Schrauben Sie den Saugtrichter an das Schlammrohr

B. Verschrauben Sie den HDSchlauch

C. Schließen Sie Ihren Hochdruckreiniger an und der Kränzle Schlammsauger ist betriebsbereit.

Anwendungsmöglichkeiten

1. Teiche und Pools
2. Pumpensümpfe, Montagegruben, Güllegruben
3. bei unzugänglichen Anwendungen



Saughöhe max. 3 m
Länge Ablaufschlauch
je nach Gefälle 1-6 m



Technische Informationen

Außerbetriebnahme

Hochdruckreiniger abschalten - Kränzle Schlammsauger abschalten.

Reinigung und Pflege

Den Kränzle Schlammsauger nicht so abstellen, dass der Bürstenkranz durch Unebenheiten verformt wird. Das Gerät nicht direkt mit dem Hochdruckstrahl reinigen, sondern mit einem Lappen mit Leitungswasser abputzen. Evtl. ein handelsübliches Reinigungsmittel verwenden.

Garantie

Die Garantie beträgt 24 Monate, bei gewerblicher Nutzung 12 Monate nach VDMA. Aus Sicherheits- und Zulassungsgründen ist das Umbauen und /oder Verändern des Kränzle Schlammsaugers nicht gestattet. In solchen Fällen erlischt jeder Garantieanspruch, ebenso bei Bedienungsfehlern. Verschleißteile fallen nicht unter die Garantie. Im übrigen gelten die Hinweise der Betriebsanleitung.

Technische Daten

Temperatur: 60° C
Düsenbestückung: 00045
max. Durchfluss: 20 l/min
max. Druck: 250 bar
min. Druck: 100 bar

Düsengröße beachten!

Unfallverhütung

Der Kränzle Schlammsauger ist so ausgerüstet, dass bei sachgemäßer Bedienung Unfälle ausgeschlossen sind. Die Richtlinien für Flüssigkeitsstrahler der Berufsgenossenschaft für Hochdruckreiniger und Betriebsmittel sind einzuhalten. Bei Schäden die durch nichtbeachten dieser Betriebsanleitung verursacht werden erlischt der Garantieanspruch. Für Folgeschäden übernehmen wir keine Haftung. Bei Sach- und Personenschäden, die durch unsachgemäße Handhabung oder Nichtbeachtung der Unfallverhütungsvorschriften verursacht werden, übernehmen wir keine Haftung.

Zubehör

Kränzle Bodensaugeraufsatz zum flächigen Aufnehmen von Wasser und Schlamm, z.B. Schwimmbad und Poolreinigung.

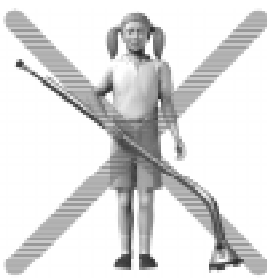
Bestellnummer: 41 802



Nicht in die Saugglocke fassen!



Nicht in Kinderhände geben!



Nicht in der Nähe von Fischen arbeiten!

