

FUJII 除雪機

SH913MRA1

SH913MR1

SH913ML1

2006.9

パーツリスト

フジイコーポレーション株式会社

部品表ご使用について

1. この部品表はSH913MRA1, SH913MR1, SH913ML1型の部品が記載されております。

型式名	SH913MRA1	SH913MR1	SH913ML1
適用号機	000101～	000101～	000101～

2. 部品注文の際は必ず下記の要領でお願いします。

	見出番号	部品番号	部 品 名	数量
SH913MRA1	1-1	009099A	SHOOTER COMP	1

3. 補修部品は必ずフジイ純正部品をご使用ください。
市販品、その他の類似品を使用しますと性能低下、早期破損の原因になります。
4. 部品の価格は材料費及び加工費の値上がり、及び設計変更等により変更する場合がありますので、あらかじめご諒承ください。
5. ご注文の部品は原則として誤送以外の返品は受入れ致しかねます。
6. 需要期には注文が殺到致しますので、早めに部品の準備をお願いします。
7. この製品の補修用部品の供給年限（期間）は、製造打ち切り後9年といたします。
ただし、供給年限内であっても特殊部品につきましては、納期などについてご相談させていただきます。

GENERAL INFORMATION

1. This parts list covers parts for SH913MRA1, SH913MR1, SH913ML1

Model	SH913MRA1	SH913MR1	SH913ML1
Application	000101～	000101～	000101～

2. Please place your order in the following manner.

	Key No.	Parts No.	Parts Name.	Quantity
SH913MRA1	1-1	009099A	SHOOTER COMP	1

3. Use "FUJII GENUINE PARTS" exclusively for servicing.
Other products, although they may appear similar, may result in performance and/or shorter service life.
4. This parts list or price of the parts is subject to change without prior notification due to higher cost in materials, processing, and to design changes.
5. As a rule, the parts you order can not be returned unless wrong parts are sent due to our mistakes.
6. We have a hard time handling order for parts during busy season.
Please allow us enough time to handle your orders during these season.
7. We stock spare and repair parts for 9 years after manufacturing of the model ends.
However, please inquire at us for delivery time and prices even after that.

このパーツリストは、下記型式の純正部品が記載されています

記号	型 式	適 用 号 機	搭載エンジン
A	SH913MRA1	000101～	
B	SH913MR1	000101～	
C	SH913ML1	000101～	

このパーツリストには、つぎの記号、略語、標示を使用しています

記号（部品変更による新部品と旧部品との互換性の表示は次の通りです）

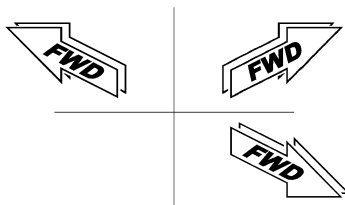
表示記号	
*	部品供給不可（部品番号欄にこのマークのあるものは供給いたしません）
旧部品 新部品 A	新旧共に互換性あり（新旧部品は新旧製品のいずれにも取付け出来ます）
旧部品 新部品 B	新部品のみ互換性あり（新部品は新旧製品のいずれにも取付け出来ますが、旧部品は新製品に取付ける事は出来ません）
旧部品 新部品 D	新旧部品の互換性なし（新部品は新製品、旧部品は旧製品にのみ取付け出来ます）
追加・廃止	互換性欄に追・廃と表示し、適用号機欄に号機を記入
○	旧部品は在庫に限り供給、以降新部品を供給（○マークを部品番号欄に、旧部品番号を備考欄に表示） 機械番号：～XXXXXX………号機まで XXXXXX～………号機から

略語

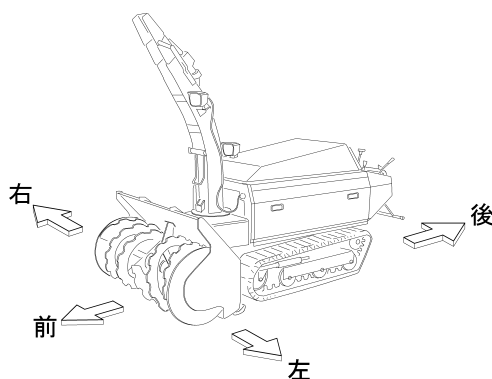
ALL	全仕様共通	U.S	アンダーサイズ	STD	スタンダード	l	長さ
C	選択	ASSY	アセンブリ	L.H	レフト	t	厚さ
A/R	所要	Fr	フロント	R.H	ライト	d	直径
O.S	オーバーサイズ	Re	リア	OP	オプション		

標示

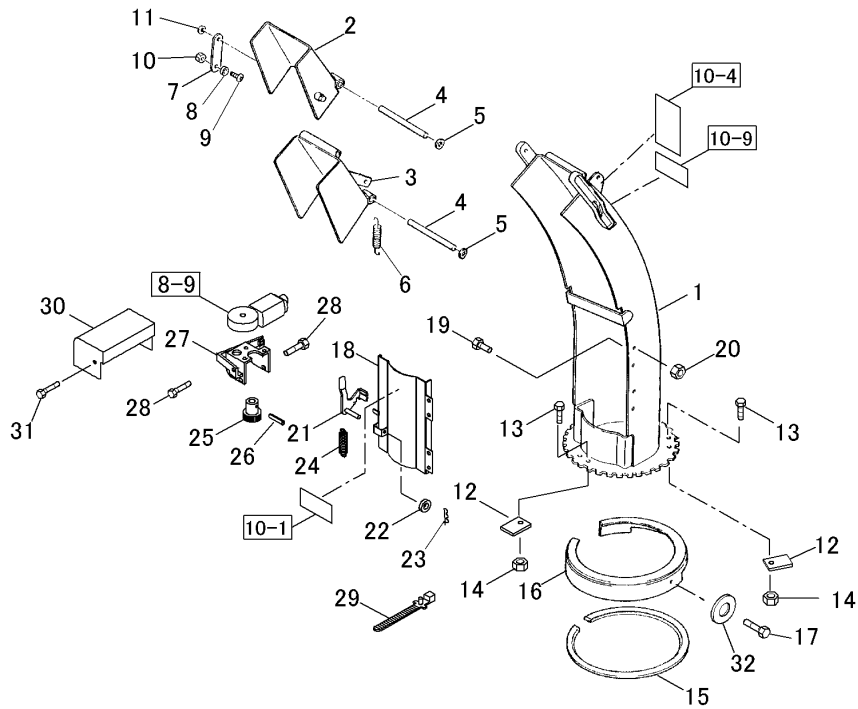
このパーツリストでは、各図の右上を車輛前方方向としてあります。
前方方向が異なる図についてのみ下に示す前方方向矢印で前方を示してあります。
但し、ユニット部品の分解図については見やすい方向で図示してあり、前方方向は示してありません。



このパーツリストで示す「前」「後」「左」「右」は次のように決めてあります



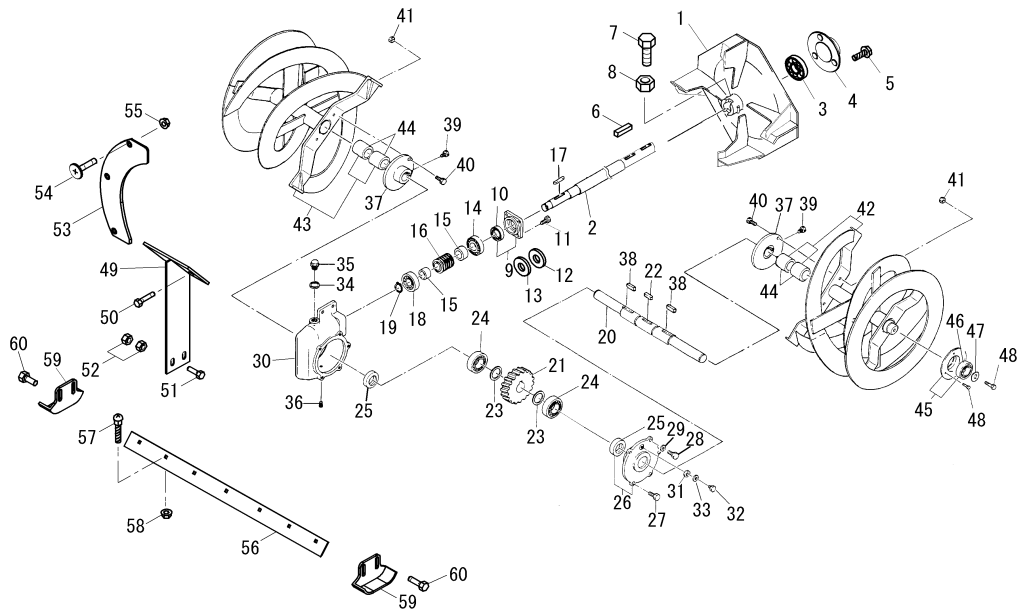
No. 1 シュータ部 SHOOTER SECTION



A	SH913MRA1
B	SH913MR1
C	SH913ML1

見出番号 Key No	品目番号 Item No	品目名称 Item name	台当個数 Q'ty			互換性 R/P	適用号機 Application	規格 Standard	備考 Remarks
			A	B	C				
1	011038B	GUIDE COMP SNOWDISCHARGE	1	1	1				
2	011169B	シュータフレクタ A COMP	1	1	1				
3	011170B	シュータフレクタ B COMP	1	1	1				
4	0060530	ROD/6/157	2	2	2				
5	3103-610-006-0	ブッシュナット6 ジクヨウ	2	2	2				
6	0061110	SPRING/HE94	1	1	1				
7	0111060	レンゲツアーム	2	2	2				
8	8718-03-07-0	カラー	2	2	2				
9	V19826-08020	トラスコネジ/M08X20	2	2	2				
10	V39026-00080	フランジナット/M8	2	2	2				
11	V33020-00080	ブッシュナットジク/08	2	2	2				
12	0111080	ストッパー	2	2	2				
13	VK710-0106-020	フランジホルト 7T/M6X20	2	2	2				
14	V39026-00060	フランジナット/M06	2	2	2				
15	0111090	ホウシンプレート	1	1	1				
16	011030B	COVER COMP/GUARD	1	1	1				
17	VK710-0108-016	フランジホルト 7T/M8X16	3	3	3				
18	0111100	シュートガードCOMP	1	1	1				
19	VK710-0106-010	フランジホルト 7T/M6X10	4	4	4				
20	V39026-00060	フランジナット/M6	4	4	4				
21	0110390	HOOK COMP	1	1	1				
22	V41316-00080	ヒラザガネ/M8	2	2	2				
23	V50016-20015	ワリピン/M02X15	2	2	2				
24	0111110	スプリング	1	1	1				
25	0111120	ヒラハグルマ	1	1	1				
26	V58010-04018	スプリングピン/M4X018	1	1	1				
27	011025A	BASE COMP/MOTOR	1	1	1				
28	VK710-0108-020	フランジホルト 7T/M8X20	2	2	2				
29	0093570	バンド	1	1	1				
30	0110340	COVER/MOTOR	1	1	1				
31	VK710-0106-010	フランジホルト 7T/M6X10	3	3	3				
32	0202150	WASHER/8.5X25X2.3	3	3	3				

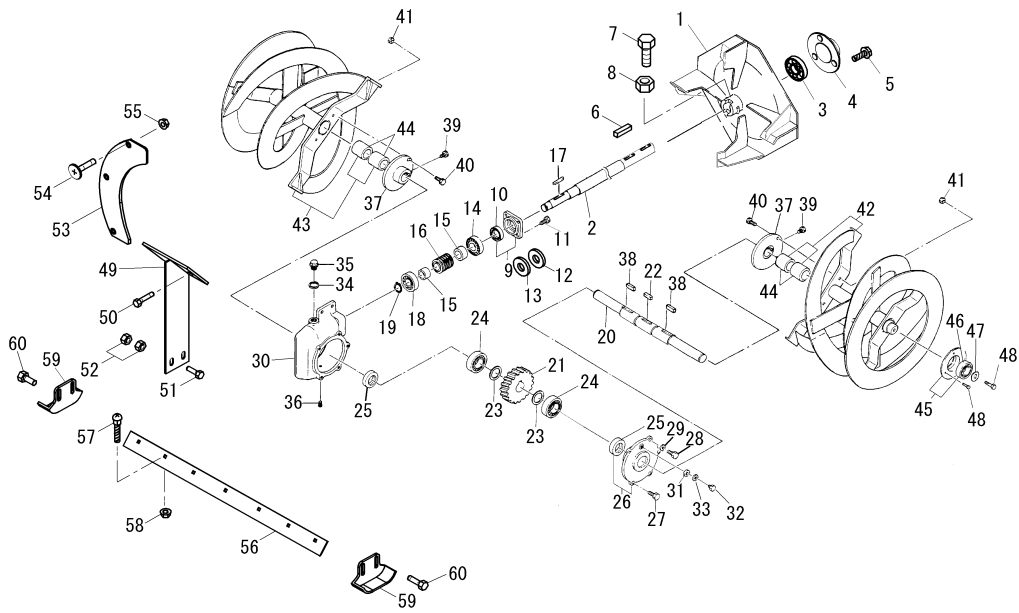
No. 2 オーガ部(1) AUGER MISSION CASE & VANE



A	SH913MRA1
B	SH913MR1
C	SH913ML1

見出番号 Key No	品目番号 Item No	品目名称 Item name	台当個数 Q'ty			互換性 R/P	適用号機 Application	規格 Standard	備考 Remarks
			A	B	C				
1	011299A	VANE COMP/IMPELLER	1	1	1				
2	0112980	SHAFT/IMPELLER	1	1	1				
3	V60015-06205	R.B.B/6205LLU	1	1	1				
4	0113170	ハウジング	1	1	1				
5	VK710-0108-020	フランジボルト 7T/M8X20	3	3	3				
6	0111710	キー/ 7X7X30	1	1	1				
7	V20036-08020	ロックボルト 7T/M8X20	1	1	1				
8	V30026-00080	ロックナット/M8	1	1	1				
9	0112490	METAL/REAR	1	1	1				
10	V74412-80458	オイルシール/TC28458	1	1	1				
11	V26036-08020	コガタロックボルト メック 7T/M8X20	4	4	4				
12	011114A	WASHER/45/28.2/1.0	1	1	1				
13	0111150	ワッシャー-B	1	1	1				
14	V60019-07205	R.B.B/7205B	1	1	1				
15	0110280	COLLAR/22/32/17	2	2	2				
16	0110950	WORM/R	1	1	1				
17	0111160	外クーパーキー/5X5X30	1	1	1				
18	V60011-06304	R.B.B/6304	1	1	1				
19	V70416-00200	CG外メウ S-20	1	1	1				
20	006088A	SHAFT/COLLECTOR	1	1	1				
21	0110960	WHEEL/R	1	1	1				
22	0111170	キー/10X8X25	1	1	1				
23	0111180	φ40 デスタンスプレート	2	2	2				
24	V60011-06206	R.B.B/6206	2	2	2				
25	V74413-05011	オイルシール/UE305011	2	2	2				
26	006046A	METAL/SIDE/R	1	1	1				
27	V26036-08025	コガタロックボルト メック 7T/M8X25	4	4	4				
28	V26036-08016	コガタロックボルト メック 7T/M8X16	1	1	1				
29	V40126-00080	SW/M8	1	1	1				
30	011248A	CASE/MISSION	1	1	1				
31	0111190	エリョウパッキン ハイユセン	1	1	1				
32	V20026-06010	ロックボルト/M6X10	1	1	1				
33	V41316-00060	ヒラサガネ/M6	1	1	1				
34	0111200	ハイユセンパッキン	1	1	1				
35	0111210	プラグ PF3/8	1	1	1				

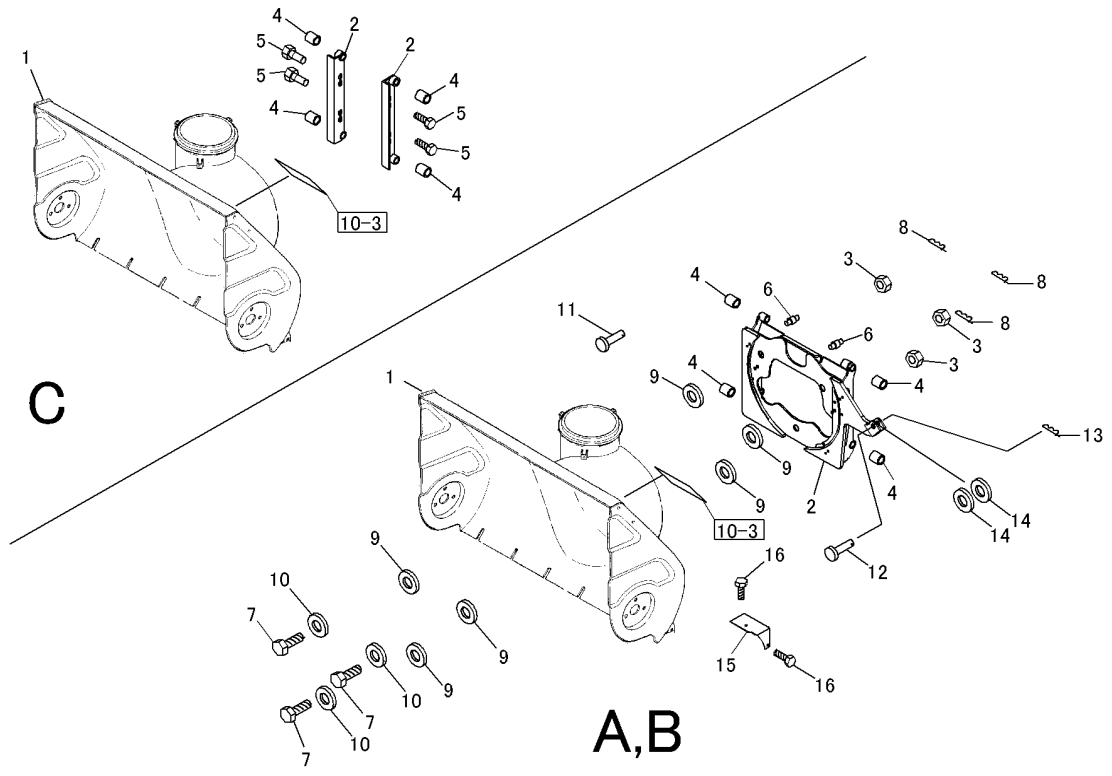
No. 2 オーガ部(1) AUGER MISSION CASE & VANE



A	SH913MRA1
B	SH913MR1
C	SH913ML1

見出番号 Key No	品目番号 Item No	品目名称 Item name	台当個数 Q'ty			互換性 R/P	適用号機 Application	規格 Standard	備考 Remarks
			A	B	C				
36	V78000-00038	4かアタマツキテーバーフラグ/PT3/8	1	1	1				
37	006032B	FLANGE/COLLECTOR	2	2	2				
38	0111220	キー/10X8X32 カタマル	2	2	2				
39	V20036-08020	ロツカホルト 7T/M8X20	2	2	2				
40	V20026-08030	ロツカホルト/M8X30	4	4	4				
41	V31026-00080	コガタスフリングナット/M08	4	4	4				
42	011123B	オーガヨクヒタリ COMP	1	1	1				No. 44含む
43	011124B	オーガヨクミギ COMP	1	1	1				No. 44含む
44	V9600-263000	ドライブツシュ/BM2630FB	4	4	4				
45	0113180	ハウジング ナットツキ	2	2	2				
46	V60015-06205	R.B.B/6205LLU	2	2	2				
47	0111260	カウンタープーリ止座金	2	2	2				
48	VK710-0108-016	フランジホルト 7T/M8X16	8	8	8				
49	0060170	BRACKET COMP/MISSION	1	1	1				
50	VK710-0108-016	フランジホルト 7T/M8X16	2	2	2				
51	VK710-0108-030	フランジホルト 7T/M8X30	2	2	2				
52	V39026-00080	フランジナット/M8	4	4	4				
53	0111020	VISOR	1	1	1				
54	V11210-08016	サラコネジ/M08X16	3	3	3				
55	V39026-00080	フランジナット/M8	3	3	3				
56	011127A	BLADE/900	1	1	1				
57	V24020-08020	カクネマルアタマホルト/M8X20	7	7	7				
58	V39026-00080	フランジナット/M8	7	7	7				
59	0112620	SLEIGH	2	2	2				
60	VK710-0108-020	フランジホルト 7T/M8X20	4	4	4				

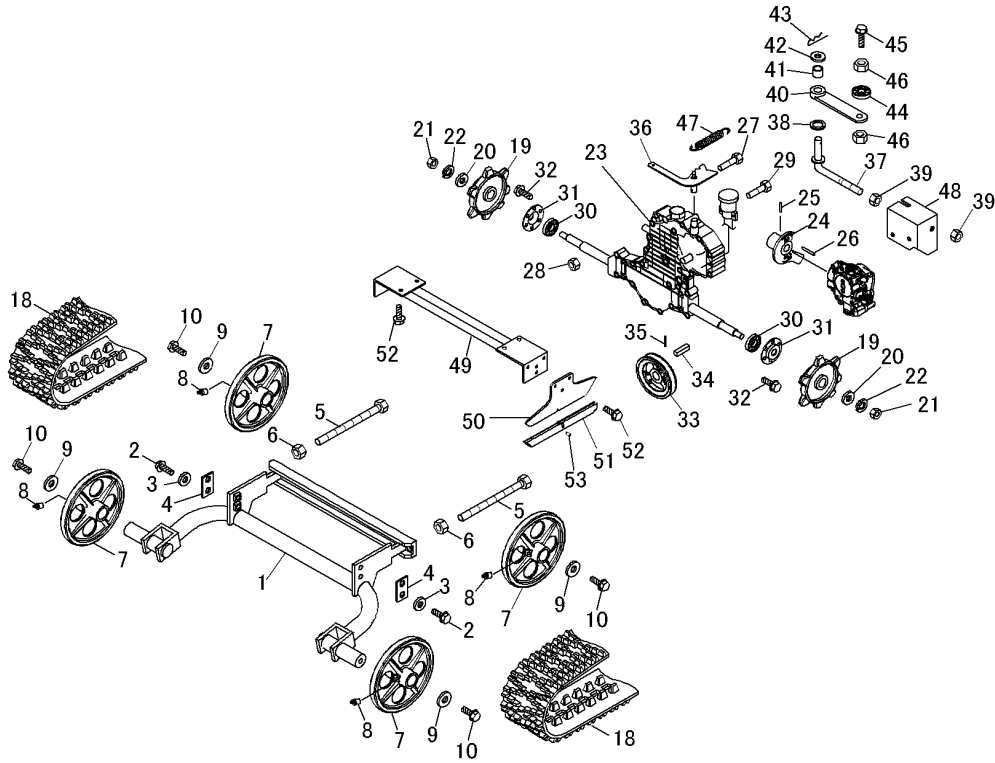
No. 3 オ-ガ部(2) HOUSING COMP/COLLECTOR



A	SH913MRA1
B	SH913MR1
C	SH913ML1

見出番号 Key No	品目番号 Item No	品目名称 Item name	台当個数 Qty			互換性 R/P	適用号機 Application	規格 Standard	備考 Remarks
			A	B	C				
1	0113010	HOUSING COMP/COLLECTOR/900R	1	1					
1	011195B	HOUSING COMP/COLLECTOR/900L			1				
2	0110980	BASE COMP/ROLLING	1	1					
2	0113000	BASE COMP/LIFT			2				
3	V38026-00200	ウナット M20	3	3					
4	V96101-41222	ドライツパ ツキフ シュ/BM1412F22FB	4	4					
4	V9610-141222	ドライツパ ツキフ シュ/BM1412F22FB			4				
5	VK710-0110-020	フランジ ボルト 7T/M10X20			4				
6	V7610B-00010	ゲリスニツブル/Bか タ M6 P1.0	2	2					
7	0110900	BOLT/ROLLING	3	3					
8	V53016-00200	マツパ ヒ ヅ/M20	3	3					
9	0110910	SLIDER/UPE100	6	6					
10	0110970	WASHER/5X20X55	3	3					
11	0112520	PIN/J5122-51440	1	1					
12	0112510	PIN/J5122-51450	1	1					
13	V50016-03020	ワリヒ ヅ/3X20	2	2					
14	V41316-00140	ザ ガ 衤M14	2	2					
15	0110930	COVER/SENSOR	1	1					
16	VK710-0106-012	フランジ ボルト/M6x12	2	2					

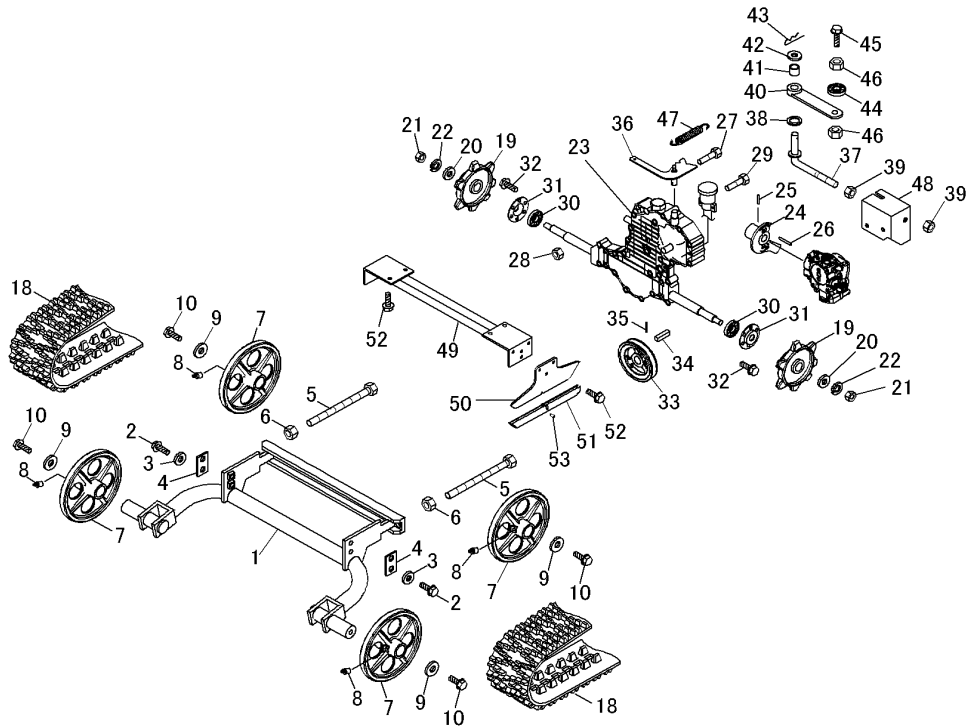
No. 4 走行部(1)



A	SH913MRA1
B	SH913MR1
C	SH913ML1

見出番号 Key No	品目番号 Item No	品目名称 Item name	台当個数 Qty			互換性 R/P	適用号機 Application	規格 Standard	備考 Remarks
			A	B	C				
1	011024C	BASE COMP/IDLER	1	1	1				
2	VK710-0110-020	フランジボルト 7T/M10X20	4	4	4				
3	V41316-00100	ヒラザガネ/M10	4	4	4				
4	0112180	PLATE/LOCK	2	2	2				
5	V20026-10110	ロックボルト/M10X110 セン	2	2	2				
6	V30026-00100	コガタナット/M10	2	2	2				
7	0111590	ユウドウリン	4	4	4				
8	V7710B-00060	グリスニップル/ボカタ M6	4	4	4				
9	0111600	トラックローラザガネB	4	4	4				
10	VK710-0110-020	フランジボルト 7T/M10X20	4	4	4				
18	0110750	CRAWLER/200X27X72	2	2	2				
19	011068A	SPROCKET/7T	2	2	2				
20	V-FW-154006	ワッシャー/15X40X06 ムッキ	2	2	2				
21	V30126-00140	コガタロックナット/M14	2	2	2				
22	V40126-00140	SW/M14	2	2	2				
23	0110730	TRANSMISSION SBF-8HNB		1	1				
23	0112420	TRANSMISSION SBF-8HNV	1						
24	0112430	KNOB COMP/VALVE	1						
25	V58010-04020	スプリングピン/4X20	1						
26	V58010-05025	スプリングピン/5X25	1						
27	VK710-0108-075	フランジボルト 7T/M8X75	4	4	4				
28	V39026-00080	フランジナット/M8	4	4	4				
29	VK710-0108-020	フランジボルト 7T/M8X20	2	2	2				
30	V60015-06304	R.B.B./6304LLU	2	2	2				
31	0113170	ハウジング	2	2	2				
32	VK710-0108-020	フランジボルト 7T/M8X20	6	6	6				
33	0110490	PULLEY/V1/A99	1	1	1				
34	0111720	キー/ 5X5X20 リョウマル	1	1	1				

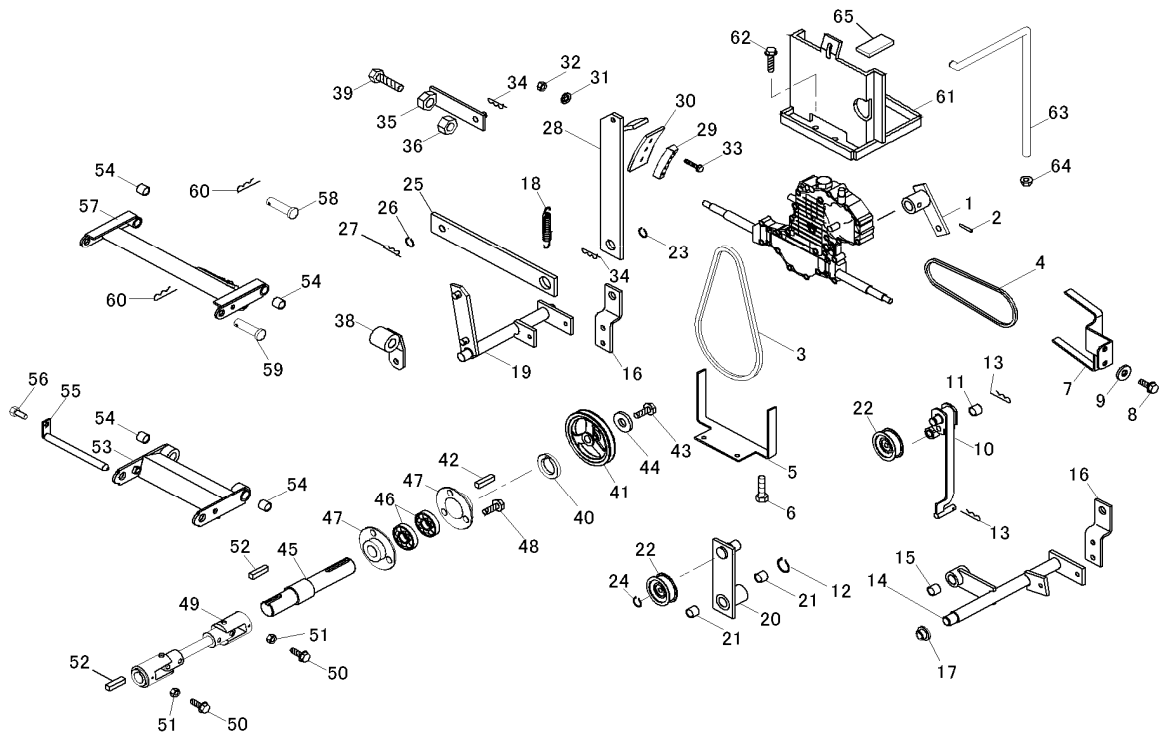
No. 4 走行部(1)



A	SH913MRA1
B	SH913MR1
C	SH913ML1

見出番号 Key No	品目番号 Item No	品目名称 Item name	台 当 個 数 Q'ty			互換性 R/P	適用号機 Application	規格 Standard	備 考 Remarks
			A	B	C				
35	V18020-06008	ロッカアナツキトメネジ/M06X08	1	1	1				
36	011086A	ARM COMP/RETURN	1	1	1				
37	011087A	ROD COMP/L/10X47X90	1	1	1				
38	V41316-00100	ヒラザガネ/M10	1	1	1				
39	V39026-00100	フランジナット/M10	2	2	2				
40	0110880	ARM COMP/PUSH	1	1	1				
41	V9600-101000	ドライブツシュ/BM1010FB	1	1	1				
42	V41316-00100	ヒラザガネ/M10	4	4	4				
43	V53116-00100	スゲドメスナップピン/ヨビ M10	1	1	1				
44	V60015-06000	R.B.B/6000LLU	1	1	1				
45	VK710-0110-050	フランジホルト 7T/M10X50	1	1	1				
46	V39026-00100	フランジナット/M10	2	2	2				
47	0092180	SPRING/HE82	1	1	1				
48	011089A	BASE COMP/ARM	1	1	1				
49	0113070	BASE COMP/SCRAPER	1	1	1				
50	0113050	SCRAPER	2	2	2				
51	0113060	SLIDER	2	2	2				
52	VK710-0110-020	フランジホルト 7T/M10X20	10	10	10				
53	0113080	PIN/SCRAPER	2	2	2				

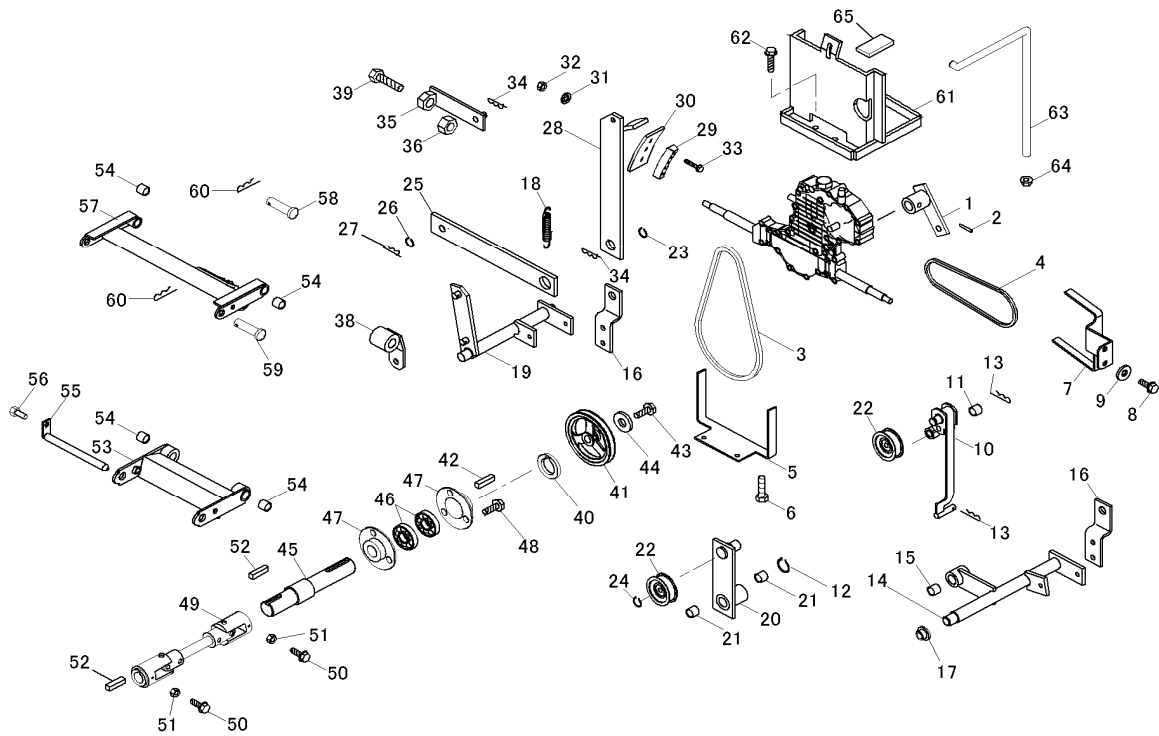
No. 5 走行部 (2)



A	SH913MRA1
B	SH913MR1
C	SH913ML1

見出番号 Key No	品目番号 Item No	品目名称 Item name	台当個数 Q'ty			互換性 R/P	適用号機 Application	規格 Standard	備考 Remarks
			A	B	C				
1	0110180	ARM COMP/CHANGE	1	1	1				
2	V58010-06025	ローピン/6X25	1	1	1				
3	V81730-00370	Vベルト/LB037/ゴールド	1	1	1				
4	V81320-00300	Vベルト/LA030/オレンジ	1	1	1				
5	011036A	GUIDE/BELT/WORK	1	1	1				
6	VK710-0108-016	フランジベルト 7T/M8X16	2	2	2				
7	0110850	GUIDE COMP/BELT/TRAVEL	1	1	1				
8	VK710-0108-016	フランジベルト 7T/M8X16	2	2	2				
9	V-FW-092503	ワッシャー/09X25X03	2	2	2				
10	011099A	TENSION COMP/TRAVEL	1	1	1				
11	V9600-102000	ドライブプッシュ/BM1020FB	2	2	2				
12	V70416-00150	Cガ外メワ ジク/S-15	1	1	1				
13	V53116-00100	スケットメスナップピン/ヨビ 10	2	2	2				
14	011061B	LINK COMP/TRAVEL	1	1	1				
15	V9600-102000	プッシュ/BM1020FB	1	1	1				
16	0110480	PLATE/Z/5X32X110	2	2	2				
17	V9610-120620	フランジプッシュ/BM1206F20B	4	4	4				
18	0111320	スプリング プロテクション	2	2	2				
19	011062B	LINK COMP/WORK	1	1	1				
20	011069B	TENSION COMP/WORK	1	1	1				
21	V9600-141000	プッシュ/BM1410FB	2	2	2				
22	V63000-00700	PULLEY/TENSION/70TBLL	2	2	2				
23	V70416-00150	Cガ外メワ ジク/S-15	1	1	1				
24	V70416-00150	Cガ外メワ ジク/S-15	1	1	1				
25	011045A	PLATE/3X32X236	1	1	1				
26	V70416-00180	Cガ外メワ ジク/S-18	1	1	1				
27	V53116-00080	スケットメスナップピン/ヨビ 8	1	1	1				
28	011046A	ARM COMP/BRAKE	1	1	1				
29	0111340	ベルト VB/ジョイント	1	1	1				
30	0111350	プレーキライオン	1	1	1				
31	V40126-00030	SW/M03	3	3	3				
32	V30026-00030	ロックナット/M03	3	3	3				
33	V10026-03030	マルコネジ/M03X30	3	3	3				
34	V70416-00140	Cガ外メワ ジク/S-14	1	1	1				
35	0111000	ADJUSTER COMP/BRAKE	1	1	1				

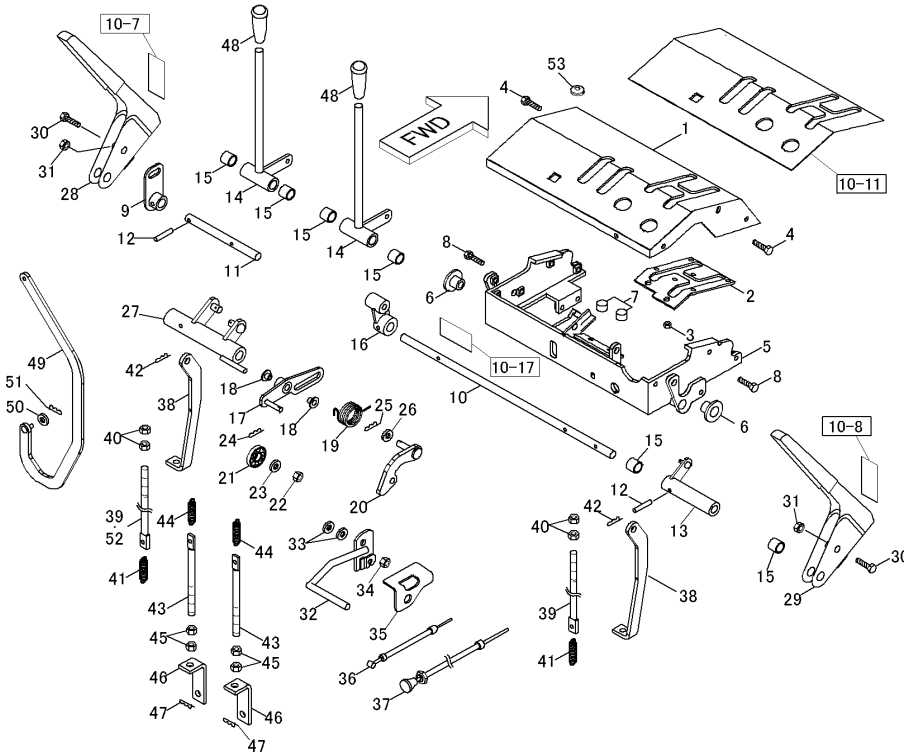
No. 5 走行部 (2)



A	SH913MRA1
B	SH913MR1
C	SH913ML1

見出番号 Key No	品目番号 Item No	品目名称 Item name	台当個数 Q'ty			互換性 R/P	適用号機 Application	規格 Standard	備考 Remarks
			A	B	C				
36	V38026-00100	Uナット/M10	1	1	1				
37	V53116-00060	スネドメスナップピン/ヨビ 6	2	2	2				
38	011101A	BRACKET COMP/ADJUST	1	1	1				
39	V20026-10080	ロッカホルト/M10X80	1	1	1				
40	0112710	SPACER/25X38X3.2	1	1	1				
41	0112700	PULLEY/V1/B175	1	1	1				
42	0111710	キー/7X7X30	1	1	1				
43	VK710-0110-020	フランジホルト 7T/M10X20	1	1	1				
44	0111360	WASHER/11X45X06	1	1	1				
45	0112200	SHAFT/PULLEY	1	1	1				
46	V60015-06205	R.B.B/6205LLU	2	2	2				
47	0113170	ハウジング	2	2	2				
48	VK710-0108-020	フランジホルト 7T/M8X20	3	3	3				
49	011074A	DRIVESHAFT ASSY	1	1	1				
50	V20136-08020	コガタロッカホルト 7T/M8X20	2	2	2				
51	V30126-00080	コガタロッカナット/M08	2	2	2				
52	0111710	キー/7X7X30	2	2	2				
53	011043A	LINK COMP/LOWER	1	1	1				
54	V9610-141222	ドライブハックアップッシュ/BM1412F22B	4	4	4				
55	011060B	PIN COMP/LINK	4	4	4				
56	VK710-0108-016	フランジホルト 7T/M8X16	4	4	4				
57	011044A	LINK COMP/UPPER	1	1	1				
58	0112510	PIN/J5122-51450	1	1	1				
59	0112520	PIN/J5122-51440	1	1	1				
60	V50016-03020	ワリピン/3X20	2	2	2				
61	011023C	BASE COMP/BATTERY	1	1	1				
62	VK710-0108-016	フランジホルト 7T/M8X16	3	3	3				
63	0110540	ROD/BATTERY	1	1	1				
64	V39026-00060	フランジナット/M6	1	1	1				
65	0111880	チューブホコゴム	3	3	3				

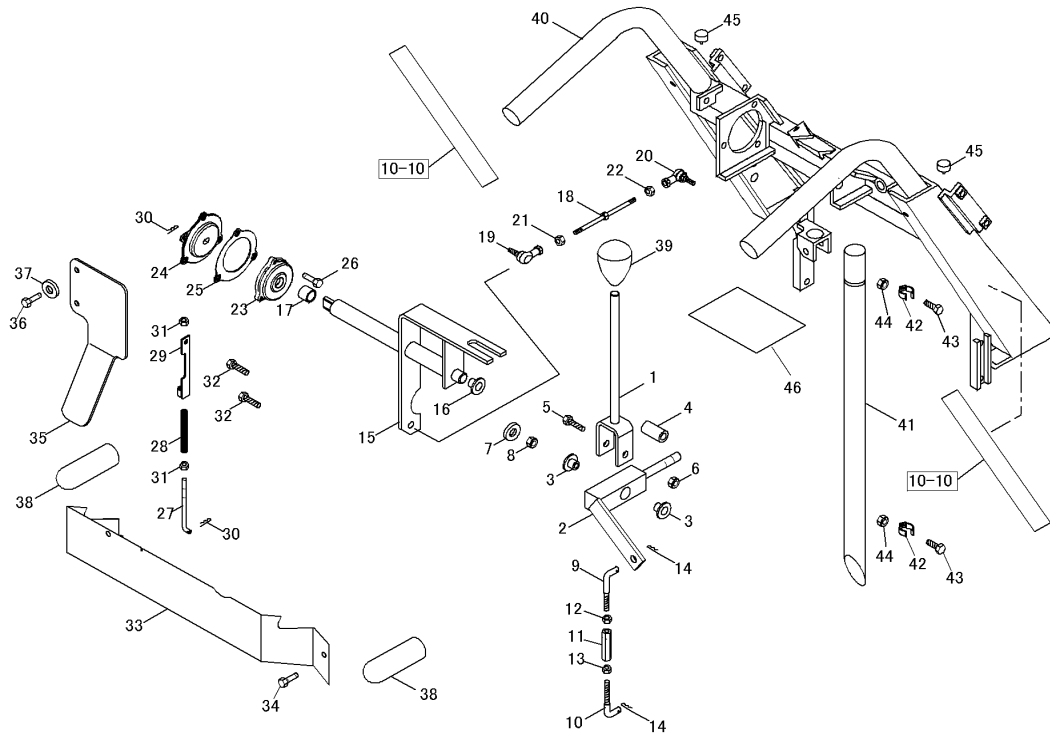
No. 6 操作部(1)



A	SH913MRA1
B	SH913MR1
C	SH913ML1

見出番号 Key No	品目番号 Item No	品目名称 Item name	台 当 個 数 Q'ty			互換性 R/P	適用号機 Application	規格 Standard	備考 Remarks
			A	B	C				
1	011332A	COVER COMP/UPPER	1	1	1				
2	0113330	PLATE GUIDE/HST	1	1	1				
3	V39026-00060	フランジナット/M6	8	8	8				
4	VK710-0108-016	フランジボルト 7T/M8X16	6	6	6				
5	011331A	BASE COMP/CONTROL	1	1	1				
6	V9610-120620	ドライブワッシャー/BM1206F20B	4	4	4				
7	0093640	クッションペダル	2	2	2				
8	VK710-0108-016	フランジボルト 7T/M8X16	6	6	6				
9	0111370	ブラケット テットCOMP	2	2	2				
10	0110640	SHAFT/R/CLUTCH	1	1	1				
11	0110630	SHAFT/L/CLUTCH	1	1	1				
12	V58010-05026	スプリングピン/05X26	5	5	5				
13	0110200	ARM COMP/CLUTCH/R	1	1	1				
14	011041A	LEVER COMP/CLUTCH	2	2	2				
15	V9600-121000	ドライブワッシャー/BM1210FB	6	6	6				
16	0110210	ARM COMP/LOCK	1	1	1				
17	0111030	LINK COMP/B	1	1	1				
18	V2110-000606	ワッシャー/80F0606	1	1	1				
19	0111380	スプリング ロック	1	1	1				
20	0111970	ARM COMP/LOCK	1	1	1				
21	0111400	R.B.B/626ZZ	1	1	1				
22	V38026-00060	ナット/M06	1	1	1				
23	V41316-00060	ヒラサガネ/M6	3	3	3				
24	V53116-00060	スクッドメスナップピン/M06	1	1	1				
25	V53116-00080	スクッドメスナップピン/M08	1	1	1				
26	V41316-00080	ヒラサガネ/M08	1	1	1				
27	0110190	ARM COMP/CLUTCH/L	1	1	1				
28	0111410	レバー ヒダリ/テット COMP	1	1	1				
29	0111420	レバー ミキ/テット COMP	1	1	1				
30	VK710-0108-016	フランジボルト 7T/M8x16	2	2	2				
31	V39026-00080	フランジナット/M08	2	2	2				
32	0111430	レバー/スロットル COMP	1	1	1				
33	V42516-00080	サラハネサガネ/M08/1H	2	2	2				
34	V38026-00080	ナット/M08	1	1	1				
35	0112570	STOPPER/THROTTLE	1	1	1				

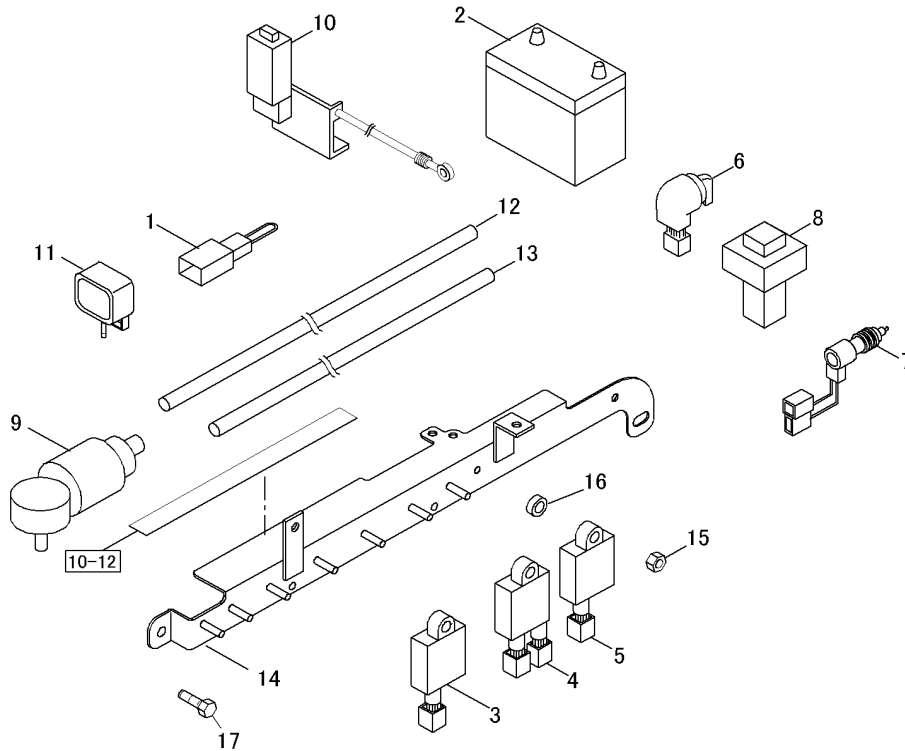
No. 7 操作部 (2)



A	SH913MRA1
B	SH913MR1
C	SH913ML1

見出 番号 Key No	品目番号 Item No	品目名称 Item name	台 当 個 数 Q'ty			互 換 性 R/P	適用号機 Application	規 格 Standard	備 考 Remarks
			A	B	C				
1	0110420	LEVER COMP/HST	1	1	1				
2	011059A	SHAFT COMP/LEVER	1	1	1				
3	V9610-141222	ドライブハツキブッシュ/BM1412F22FB	4	4	4				
4	0110290	COLLAR/8X14X27	1	1	1				
5	VK710-0108-050	フランジホルト 7T/M8X50	1	1	1				
6	V39026-00080	フランジナット/M8	1	1	1				
7	V41316-00140	ヒラザガネ/M14	1	1	1				
8	V30026-00140	ロッカナット/M14	2	2	2				
9	0110550	ROD L/CHANGE	1	1	1				
10	0110560	ROD R/CHANGE	1	1	1				
11	0092170	ターンハッカル	1	1	1				
12	V30026-00100	ロッカナット/M10	1	1	1				
13	V30826-00100	コカ'タロッカナット ヒタリ/M10	1	1	1				
14	V53116-00100	スケットメスナツプピン/ヨビ 10	2	2	2				
15	011037A	GUIDE COMP/LEVER/HST	1	1	1				
16	V9610-141222	ドライブハツキブッシュ/BM1412F22FB	1	1	1				
17	V9600-201000	ドライブブッシュ/BM2010FB	1	1	1				
18	0060550	ROD COMP/ADJUST/M8	1	1	1				
19	V69213-00080	リンクホール/BL08D	1	1	1				
20	V69113-00080	リンクホール/BL08DL	1	1	1				
21	V39026-00080	フランジナット/M08	3	3	3				
22	V39126-00080	フランジナット/M08 ヒタリ	1	1	1				
23	0071570	CASE COMP BRAKE	1	1	1				
24	0092890	BRAKE ASSY	1	1	1				
25	0096520	PACKING/BRAKE	1	1	1				
26	VK710-0108-0020	フランジホルト 7T/M8x20	3	3	3				
27	0110570	ROD/SLIDER	1	1	1				
28	0061600	SPRING/HC65	1	1	1				
29	0110660	SLIDER COMP	1	1	1				
30	V53116-00080	スケットメスナツプピン/ヨビ 8	2	2	2				
31	V38026-00080	Uナット/M08	1	1	1				
32	VK710-0108-020	フランジホルト 7T/M8x20	2	2	2				
33	0110820	COVER COMP/REAR	1	1	1				
34	VK710-0108-016	フランジホルト 7T/M8x16	2	2	2				
35	0110940	PLATE COMP/INSULATO	1	1	1				

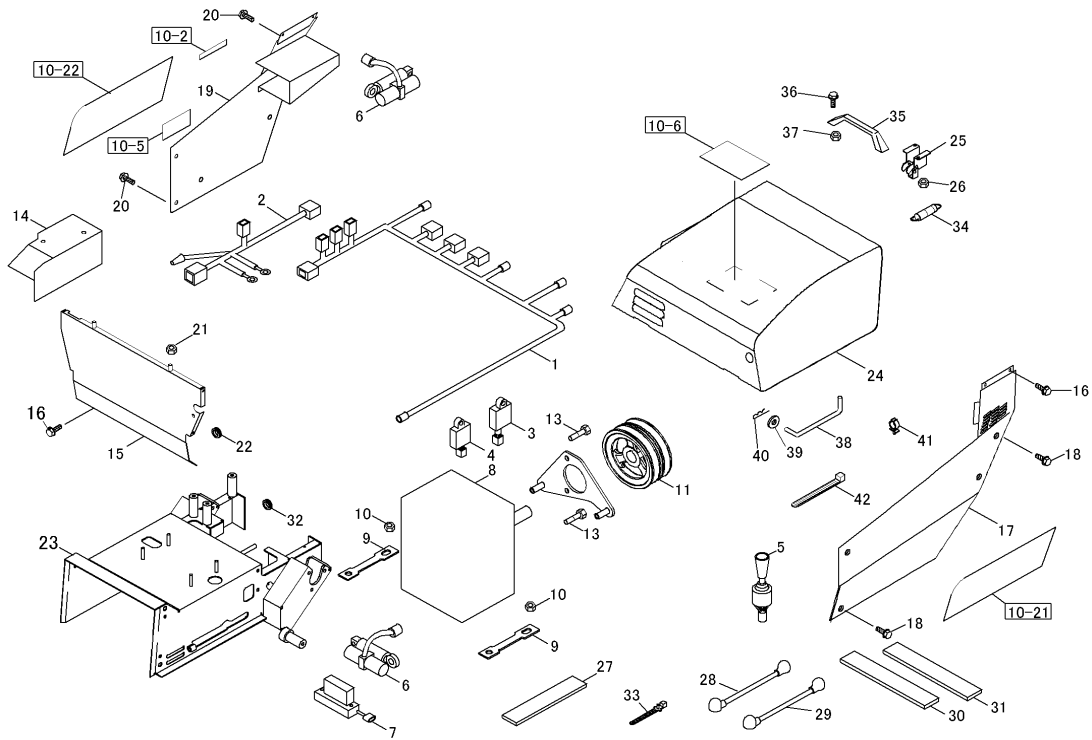
No. 8 エンジン部(共通)



A	SH913MRA1
B	SH913MR1
C	SH913ML1

見出番号 Key No	品目番号 Item No	品目名称 Item name	台当個数 Q'ty			互換性 R/P	適用号機 Application	規格 Standard	備考 Remarks
			A	B	C				
1	0110100	FUSIBL LINK	1	1	1				
2	0110110	BATTERY/40B19R	1	1	1				
3	0093310	シュートリレーユニット	1	1	1				
4	0093350	UNIT LIFT TIMER	1	1	1				
5	0093390	UNIT MOMENTALLY	1	1	1				
6	0110120	キースイッチAssy	1	1	1				
7	0090200	SWITCH PUSH N/O	1	1	1				
8	0110050	SWITCH LAMP/20/BL/M	1	1	1				
9	0110150	シュートセンカイモータ	1	1	1				
10	0110160	シュータアクチュエータASSY	1	1	1				
11	0110170	ファン(クーリング)ASSY	1	1	1				
12	0112190	TUBE/CORRUGATE/7/1300	1	1	1				
13	0111930	TUBE/CORRUGATE/7/1000	2	2	2				
14	011338A	BASE COMP/RELEY	1	1	1				
15	V38026-00060	ナット M6	8	8	8				
16	0111510	ホウソウゴム	8	8	8				
17	VK710-0108-016	Fボルト M8x16	2	2	2				

No. 9 エンジン部



A	SH913MRA1
B	SH913MR1
C	SH913ML1

見出 番号 Key No	品目番号 Item No	品目名称 Item name	台 当 個 数 Q'ty			互 換 性 R/P	適用号機 Application	規 格 Standard	備 考 Remarks
			A	B	C				
1	0113280	HARNESS MAIN/R	1	1					
1	0113290	HARNESS MAIN/L			1				
2	0113260	HARNESS ENGINE/GM401	1	1	1				
3	0112630	UNIT SNOWMATIC	1	1					
4	0110040	POWER RELAY	4	4	2				
5	009321A	レバーASSY/シユウシ SW.90	2	2	2				
6	0112100	シリンダASSY/MMP3	2	2	1				
7	0090230	SENSOR LEVEL	1	1	1				
8	0111500	ENGINE GM401 LE-801改	1	1	1				
9	0060650	SPACER/COOLING	2	2	2				
10	V39026-01000	フランジナット/M10	4	4	4				
11	011051A	PULLEY/V2/B134/A134	1	1	1				
12	011081B	GUIDE COMP/BELT	1	1	1				
13	VK710-0108-016	Fボルト M8x16	2	2	2				
14	011334A	COVER/MUFFLER	1	1	1				
15	0113640	COVER COMP/FRONT	1	1	1				
16	VK710-0108-016	フランジボルト 7T/M8X16	2	2	2				
17	011336A	COVER COMP/LEFT	1	1	1				
18	V21036-08016	コガタロックボルト P3 7T/M8x16	4	4	4				
19	011337A	COVER COMP/RIGHT	1	1	1				
20	V21036-08016	コガタロックボルト P3 7T/M8x16	4	4	4				
21	V39026-00080	フランジナット/M8	2	2	1				
22	0113660	GROMMET	1	1	2				
23	011078D	FRAME COMP	1	1	1				
24	0113630	COVER COMP/TOP	1	1	1				
25	0072530	LATCH COMP ムッキ	1	1					
26	V39026-00060	フランジナット/M6	2	2					
27	0111840	RUBBER/180/330/03	1	1	1				
28	011002B	CODE/+BATTERY/M	1	1	1				
29	011003A	CODE/-BATTERY/M	1	1	1				
30	0112220	RUBBER/10X10X275	1	1	1				
31	0112280	RUBBER/10X10X350	1	1	1				
32	0112560	GROMMET/SG-12A	1	1	1				
33	0093570	バンド	16	16	16				
34	0092670	SPRING/HE42	1	1	1				

