

FUJII 除雪機

Si1022S1, Si1022S1-S

Si1018S1-S

2015.3

パーツリスト

フジイコーポレーション株式会社

部品表ご使用について

1. この部品表はSi1022S1, Si1022S1-S, Si1018S1-S型の部品が記載されております。

型式名	Si1022S1	Si1022S1-S	Si1018S1-S
適用号機	2593～	2593～	2593～

2. 部品注文の際は必ず下記の要領をお願いします。

	見出番号	部品番号	部 品 名	数量
Si1022S1	1-1	012553A	SHOOTER COMP/N	1

3. 補修部品は必ずフジイ純正部品をご使用ください。
市販品、その他の類似品を使用しますと性能低下、早期破損の原因になります。
4. 部品の価格は材料費及び加工費の値上がり、及び設計変更等により変更する場合がありますので、あらかじめご諒承ください。
5. ご注文の部品は原則として誤送以外の返品は受入れ致しかねます。
6. 需要期には注文が殺到致しますので、早めに部品の準備をお願いします。
7. この製品の補修用部品の供給年限（期間）は、製造打ち切り後9年といたします。
ただし、供給年限内であっても特殊部品につきましては、納期などについてご相談させていただきます。

GENERAL INFORMATION

1. This parts list covers parts for Si1022S1, Si1022S1-S, Si1018S1-S

Model	Si1022S1	Si1022S1-S	Si1018S1-S
Application	2593～	2593～	2593～

2. Please place your order in the following manner.

	Key No.	Parts No.	Parts Name.	Quantity
Si1022S1	1-1	012553A	SHOOTER COMP/N	1

3. Use "FUJII GENUINE PARTS" exclusively for servicing.
Other products, although they may appear similar, may result in performance and/or shorter service life.
4. This parts list or price of the parts is subject to change without prior notification due to higher cost in materials, processing, and to design changes.
5. As a rule, the parts you order can not be returned unless wrong parts are sent due to our mistakes.
6. We have a hard time handling order for parts during busy season.
Please allow us enough time to handle your orders during these season.
7. We stock spare and repair parts for 9 years after manufacturing of the model ends.
However, please inquire at us for delivery time and prices even after that.

このパーツリストは、下記型式の純正部品が記載されています

記号	型 式	適 用 号 機	搭載エンジン
A	Si1022S1	2593~	EH650DC7330
B	Si1022S1-S	2593~	EH650DC7330
C	Si1018S1-S	2593~	EH650DA7330

このパーツリストには、つぎの記号、略語、標示を使用しています

記号（部品変更による新部品と旧部品との互換性の表示は次の通りです）

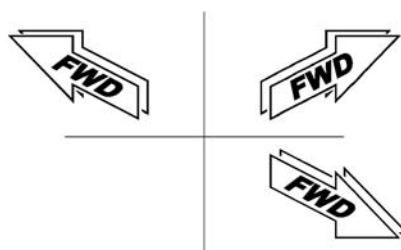
表示記号	
*	部品供給不可（部品番号欄にこのマークのあるものは供給いたしません）
旧部品 A 新部品	新旧共に互換性あり（新旧部品は新旧製品のいずれにも取付け出来ます）
旧部品 B 新部品	新部品のみ互換性あり（新部品は新旧製品のいずれにも取付け出来ますが、旧部品は新製品に取付ける事は出来ません）
旧部品 D 新部品	新旧部品の互換性なし（新部品は新製品、旧部品は旧製品にのみ取付け出来ます）
追加・廃止	互換性欄に追・廃と表示し、適用号機欄に号機を記入
○	旧部品は在庫に限り供給、以降新部品を供給（○マークを部品番号欄に、旧部品番号を備考欄に表示） 機械番号：~XXXXXX.....号機まで XXXXXX~.....号機から

略語

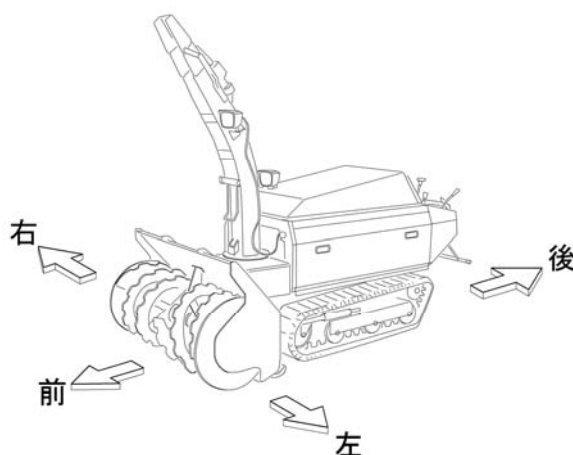
ALL	全仕様共通	U.S	アンダーサイズ	STD	スタンダード	l	長さ
C	選択	ASSY	アセンブリ	L.H	レフト	t	厚さ
A/R	所要	Fr	フロント	R.H	ライト	d	直径
O.S	オーバーサイズ	Re	リア	OP	オプション		

標示

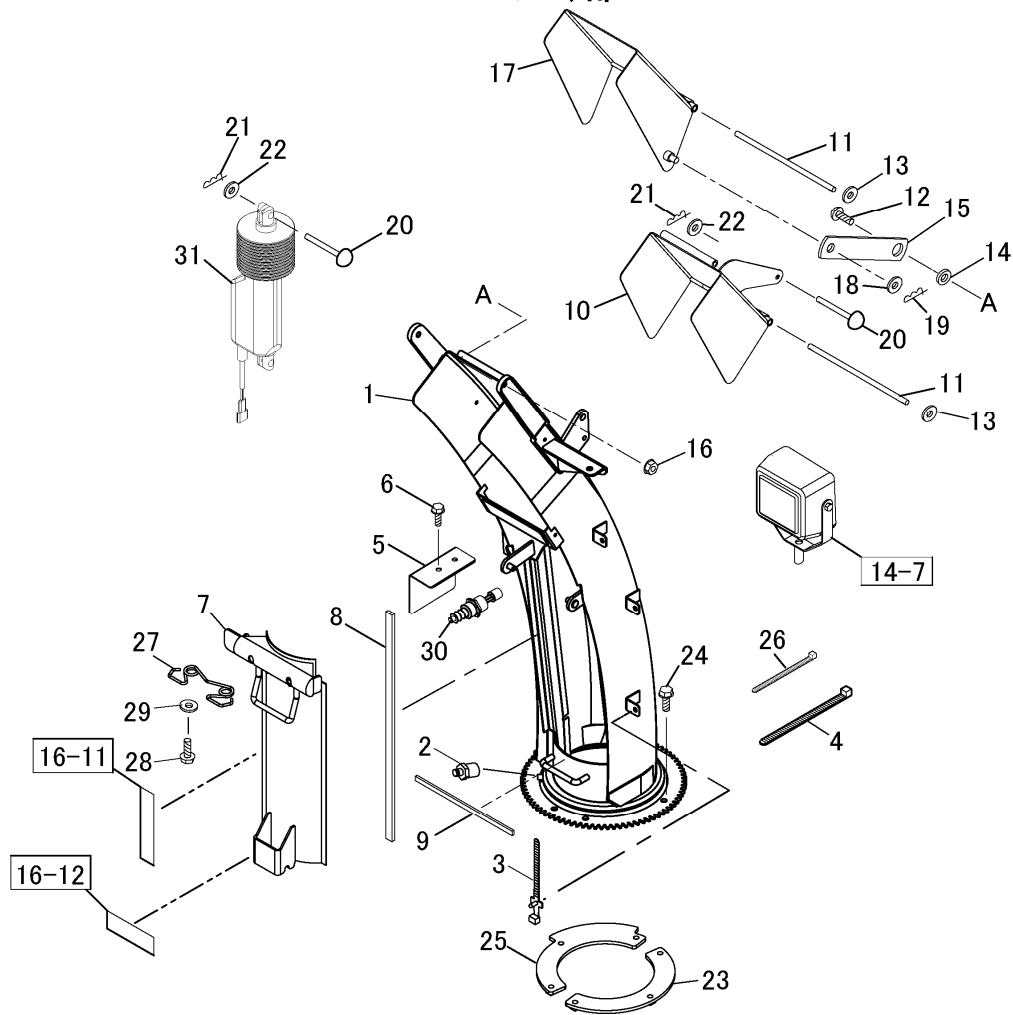
このパーツリストでは、各図の右上を車輻前方方向としてあります。
前方方向が異なる図についてのみ下に示す前方方向矢印で前方を示してあります。
但し、ユニット部品の分解図については見やすい方向で図示してあり、前方方向は示してありません。



このパーツリストで示す「前」「後」「左」「右」は次のように決めています

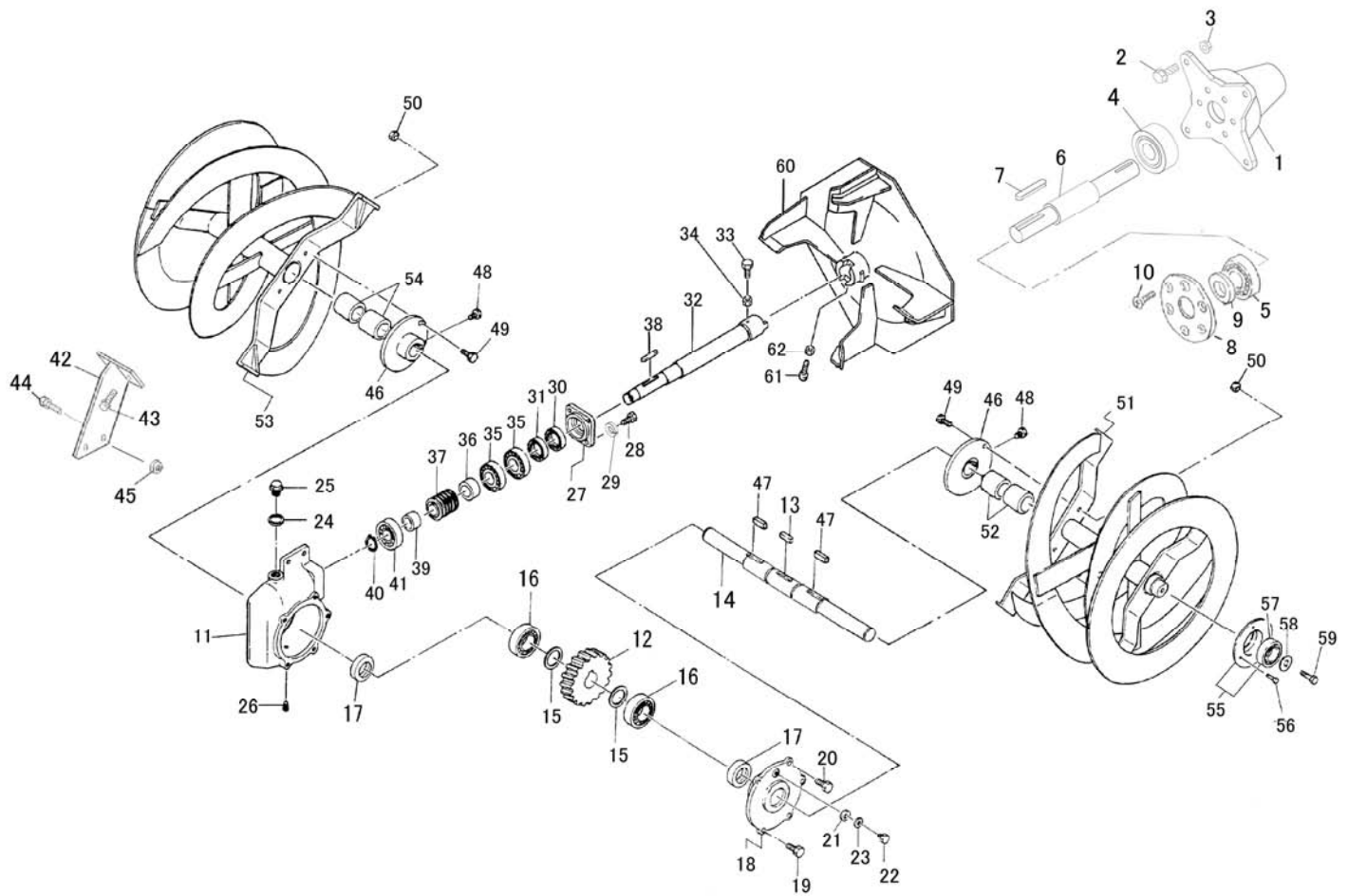


No. 1 シュータ部



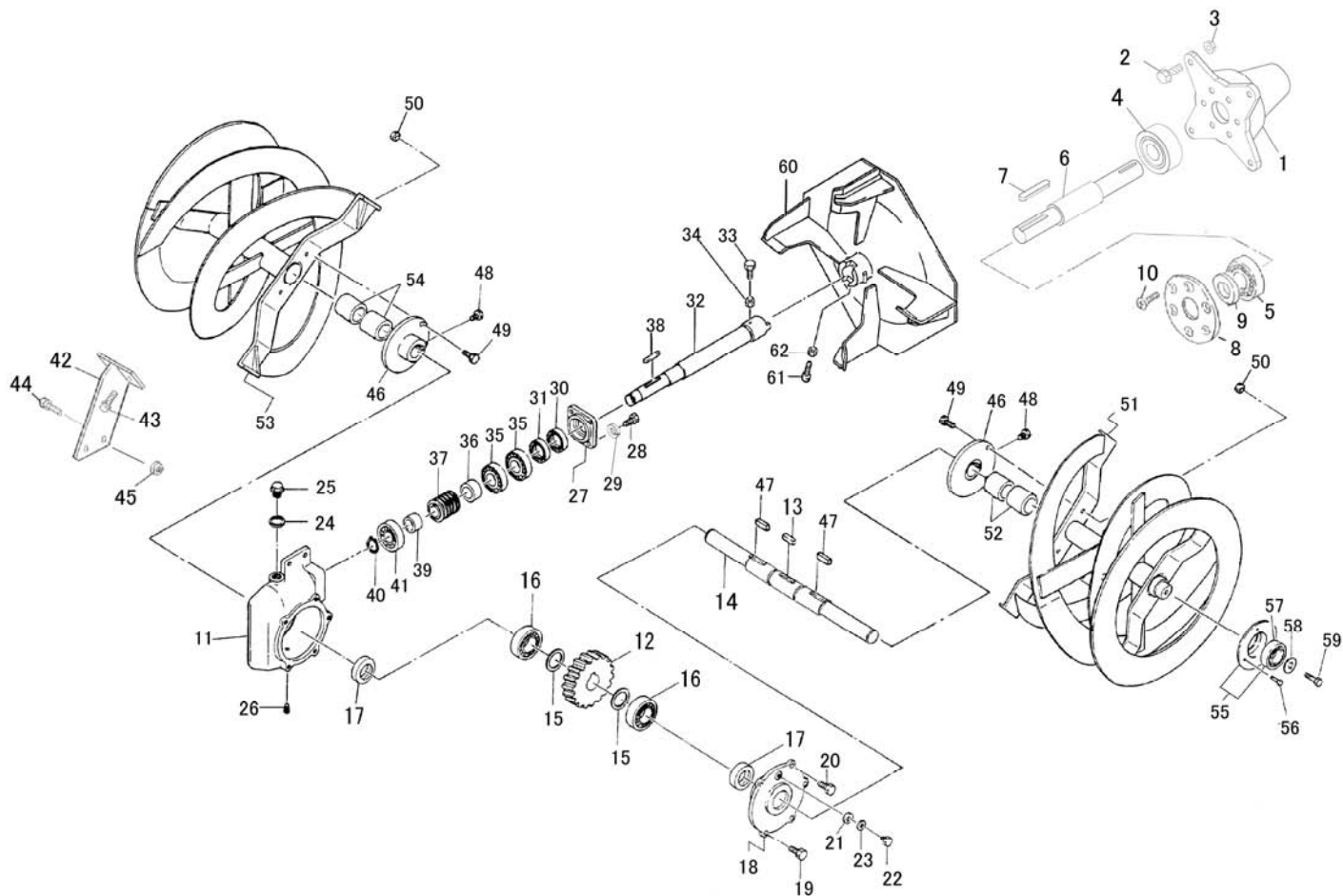
見出 番号 Key No	品目番号 Item No	品目名称 Item name	台当個数 Q'ty				互換性 R/P	適用号機 Application	規格 Standard	備考 Remarks
			ALL							
1	012553A	SHOOTER COMP/N	1							
2	V7710A-00060	クリスニップル/Aカク M6	1							
3	0093570	バンド	3						ハーネ固定用	
4	0126010	BAND/190	1						ハーネ固定用	
5	8608-06-31-0	スイッチカバー	1							
6	VK710-0106-012	フランジボルト 7T/M6X12	2							
7	012554A	COVER COMP SHOOTER N	1							
8	0125560	INSULATOR, I/340X10	2							
9	0001404-00000	INSULATOR, I/170X10	1							
10	0073870	DEFLECTOR COMP B	1							
11	0081600	ROD/6/168	2							
12	V11116-08020	トラスコネシ/M8X20	2							
13	V33020-00060	ワッシュナット シク/6	2							
14	0094060	カラー	2							
15	0125550	ARM/CONNECT	2							
16	V39026-00080	フランジナット/M8	2							
17	0081590	DEFLECTOR COMP A	1							
18	V33020-00080	ワッシュナット シク/8	2							
19	V53116-00080	スケトメスナツピン/ヨビ 8	2							
20	V051225-10030	アタマツキピン/10X30	2							
21	V53116-00100	スケトメスナツピン/ヨビ 10	2							
22	V41316-00100	ヒラサガネ/M10	2							
23	0081380	STOPPER COMP/A	1							
24	VK710-0108-020	フランジボルト 7T/M8X20	6							
25	012548A	STOPPER COMP/C	1							
26	0221620	ハーネバンド	1							
27	012566B	SPRING/HT10/2.3	1							
28	V11016-050012	ナベコネシ/M5X12	2							
29	V41316-00050	ヒラサガネ/M5	2							
30	0093230	セブティスイッチ	1							
31	0121350	ROD/ACTUATOR/CRES	1							

No. 2 オガ部



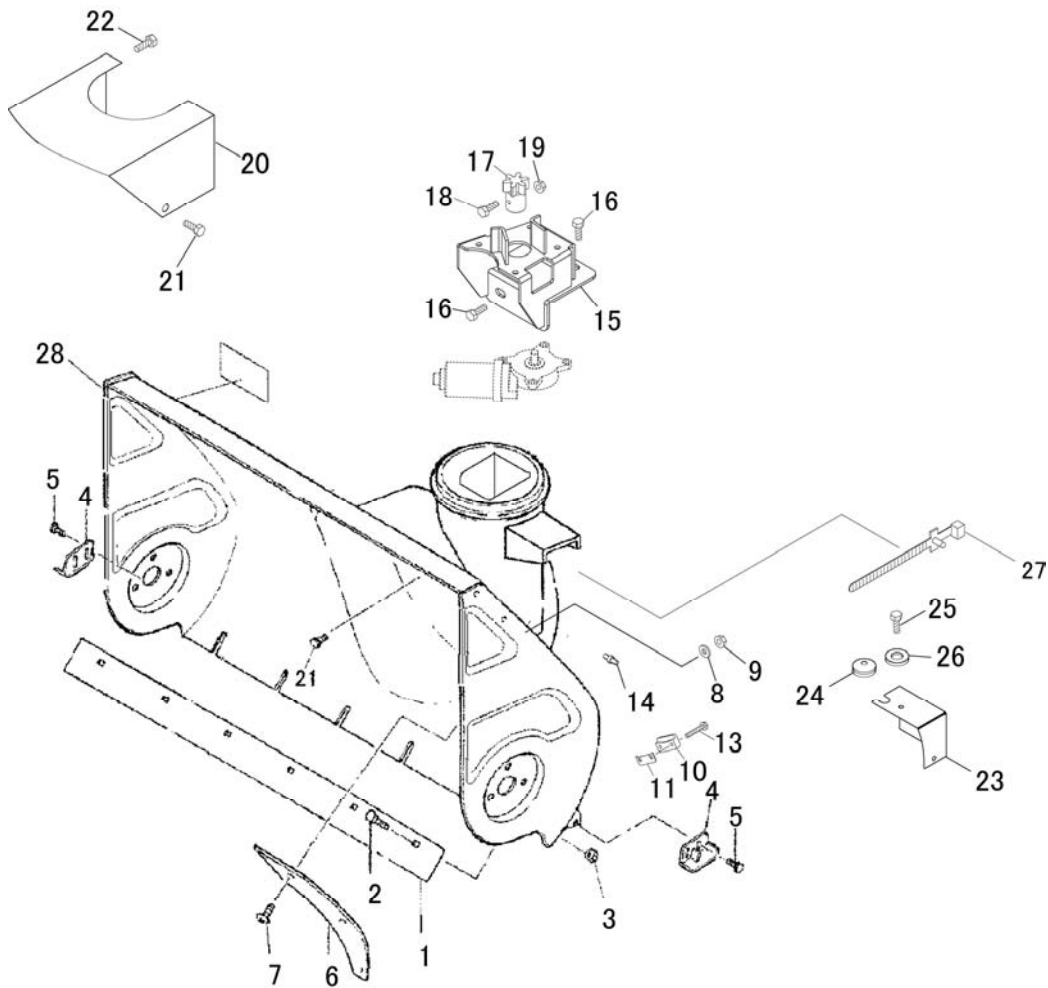
見出 番号 Key No	品目番号 Item No	品目名称 Item name	台当個数 Q'ty				互換性 R/P	適用号機 Application	規格 Standard	備考 Remarks
			ALL							
1	FSR1100DB-5-2-0A	ブローメタル	1							
2	VK710-0110-040	フランジボルト 7T/M10X40	4					M10×40 7T		
3	V39026-00100	フランジナット/M10	4					M10		
4	V60015-06206	R. B. B/6206LLU	1							
5	V60015-06305	R. B. B/6305LLU	1							
6	012002A	SHAFT/IMPELLER	1							
7	FSR110-5-8	ブローキー (7X7X46リヨウマル)	1							
8	008158A	CAP/METAL	1							
9	V7441-305008	オイルシール/TC30508	1							
10	VK710-0108-020	フランジボルト 7T/M8X20	6					M8×20 7T		
11	011248C	CASE/MISSION	1							
12	0120140	WORM WHEEL 3M/31/L	1							
13	0111170	キー(10X8X25)	1							
14	006088A	SHAFT/COLLECTOR	1							
15	0111180	40φテースタンスプレート	2							
16	V60011-06206	R. B. B/6206	2							
17	V7441-305011	オイルシール/TC305011	2							
18	006046A	METAL/SIDE/R	1							
19	V26026-08020	コックロックボルトメック/M8X20	4					M8×20		
20	V26026-08016	コックロックボルトメック/M8X16	1					M8×16		
21	0111190	ユリヨウパッキン	1							
22	V20026-06010	ロックボルト/M6X10	1					M6×10		
23	V41316-00060	ヒラザカネ/M6	1					M6		
24	0111200	ハイユセンパッキン	1							
25	0111210	プラグ PF3/8	1							
26	V78000-00038	4カクアタマツキテーパプラグ/PT3/8	1							
27	0120210	METAL CAP/REAR	1							
28	V26036-08045	コックロックボルトメック 7T/M8X45	4					M8×45 7T		
29	V40126-00080	SW/M8	4					M8		
30	V7421-284005	オイルシール/VC28405	1							
31	V7441-284508	オイルシール/TC28458	1							
32	012015A	SHAFT COMP WORM	1							
33	V20136-10025	コックロックボルト 7T/M10X25	1					M10×25 7T		
34	V30126-00100	コックロックナット/M10	1					M10		
35	0121380	R. B. B/7205B DT	1						並列組合せ(アギユ) 2個1セット	

No. 2 オガ部



見出 番号 Key No	品目番号 Item No	品目名称 Item name	台当個数 Q'ty				互換性 R/P	適用号機 Application	規格 Standard	備考 Remarks
			ALL							
36	0120190	COLLAR/25X34X17.5	1							
37	0120130	WORM 3M/3/L	1							
38	V5720-060640	キー リヨウマル 6X6X40	1							
39	0120180	COLLAR/22X32X15.3	1							
40	V70416-00220	オガ 外ワ ジク/S-22	1					S-22		
41	V60011-06304	R. B. B/6304	1							
42	0125610	BRACKET COMP/MISSION	1							
43	VK710-0108-020	フランジボルト 7T/M8X20	2					M8 × 20 7T		
44	VK710-0108-025	フランジボルト 7T/M8X25	2					M8 × 25 7T		
45	V36026-00080	コガ タスリ-ロックフランジナット/M8	4					M8		
46	006032B	FRANGE/COLLECTOR	2							
47	0111220	キー カタマル/10X8X32	2							
48	V20136-08020	コガ タロツカホルト 7T/M8X20	2					M8 × 20 7T		
49	V20126-08030	コガ タロツカホルト/M8X30	2					M8 × 30		
50	V31026-00080	コガ タスリ リンク ナット/M8	2					M8		
51	0125680	COLLECTOR VANE COMP/L1000	1							
52	V9600-263000	ドライブ ヲッシュ/BM2630FB	2							
53	0125690	COLLECTOR VANE COMP/R1000	1							
54	V9600-263000	ドライブ ヲッシュ/BM2630FB	2							
55	0113180	ハウジング	2							
56	VK710-0108-016	フランジボルト 7T/M8X16	6					M8 × 16 7T		
57	V60015-06205	R. B. B/6205LLU	2							
58	0111260	カウンタフ-リトメザ ガネ	2							
59	VK710-0108-016	フランジボルト 7T/M8X16	2					M8 × 16 7T		
60	012552A	VANE COMP/IMPELLER/N	1							
61	V20136-10025	コガ タロツカホルト 7T/M10X25	1					M10 × 25 7T		
62	V30126-00100	コガ タロツカナット/M10	1					M10		

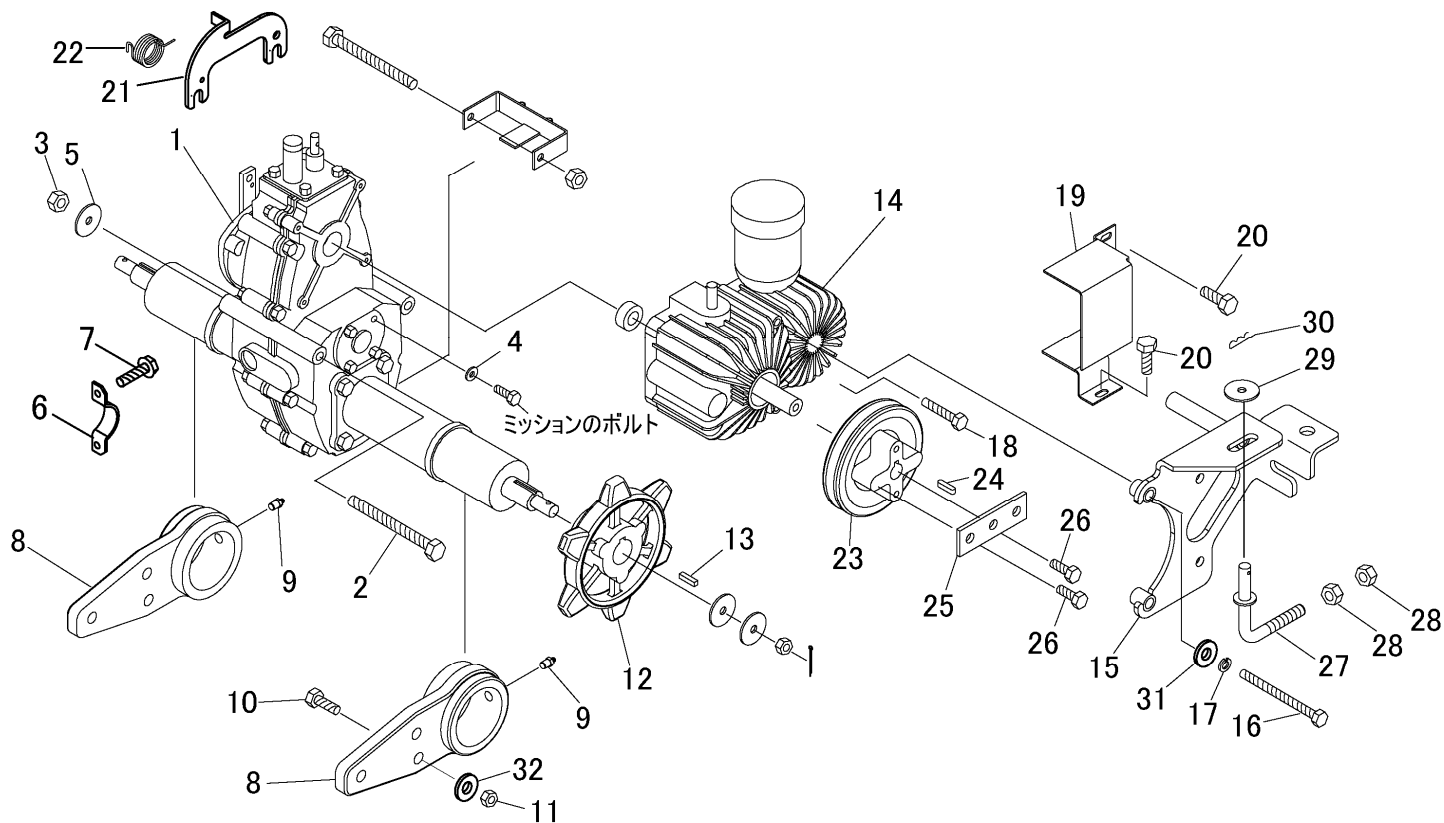
No. 3 オ-ガハウジング部



A	Si1022S1
B	Si1022S1-S
C	Si1018S1-S

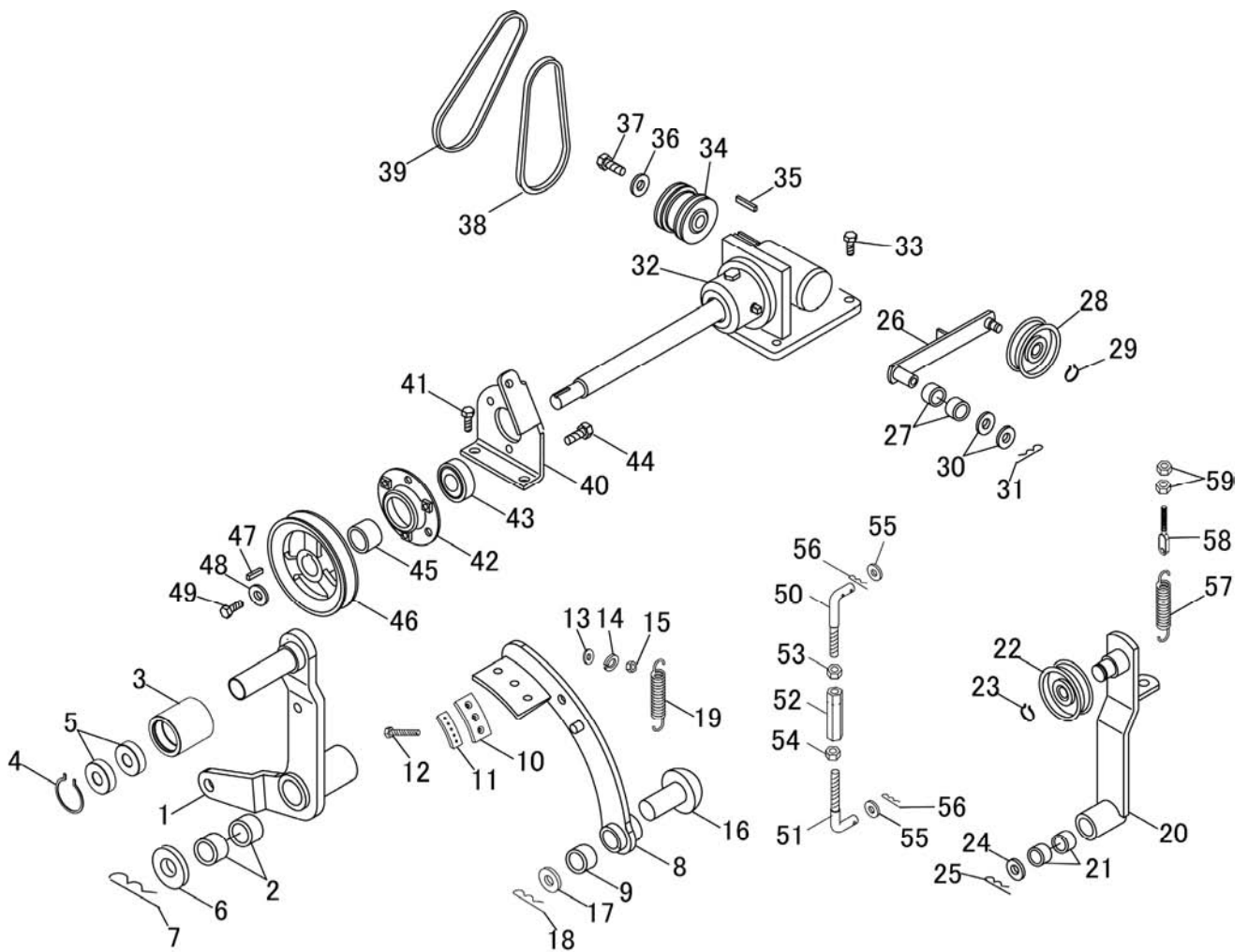
見出 番号 Key No	品目番号 Item No	品目名称 Item name	台当個数 Q'ty			互換性 R/P	適用号機 Application	規格 Standard	備考 Remarks
			A	B	C				
1	0061380	BLADE/1000	1	1	1				
2	V24036-08020	カネマルアタネボルト S35CH/M8X20	9	9	9		M8×20		
3	V39026-00080	フランジナット/M8	9	9	9		M8		
4	0112620	SLEIGH	2	2	2				
5	VK710-0108-020	フランジボルト 7T/M8X20	4	4	4		M8×20 7T		
6	0125600	PLATE SHIELD	1	1	1				
7	V11210-080025	サコネシ/M8X25	3	3	3		M8×25		
8	V41316-00080	ヒラサガネ/M8	3	3	3		M8		
9	V39026-00080	フランジナット/M8	3	3	3		M8		
10	0094490	GUIDE PLATE B COMP	4	4	4				
11	0094500	SPACER/1.2	4	4	4				
13	VK710-0112-030	フランジボルト 7T/M12×30	8	8	8		M12×30 7T		
14	V7611A-00018	グリスノックタン/アガタ PF1/8	2	2	2				
15	0125460	BASE COMP/ MOTOR/SHOOTER	1	1	1				
16	VK710-0108-016	フランジボルト 7T/M8X16	4	4	4		M8×16 7T		
17	012547A	GEAR/SHOOTER	1	1	1				
18	V18066-04025	ロックアタネボルト/M4X25	1	1	1		キョウトクワン12.9		
19	V38026-00040	Uナット/M4	1	1	1				
20	012549A	COVER COMP/MOTOR	1	1	1				
21	V21036-08020	コクロックボルト P3 7T/M8X20	3	3	3		M8×20 7T		
22	VK710-0108-020	フランジボルト 7T/M8X20	1	1	1		M8×20 7T		
23	0122340	COVER /SENSOR	1						
24	FSR550-8-7-0	クロメット	1						
25	VK710-0106-016	フランジボルト/M6x16	2				M6×16		
26	V41316-00060	ヒラサガネ/M6	2				M6		
27	0093570	バンド	1						
28	012550A	HOUSING COMP/COLLECTOR/1000	1	1	1				

No.4 走行部(1)



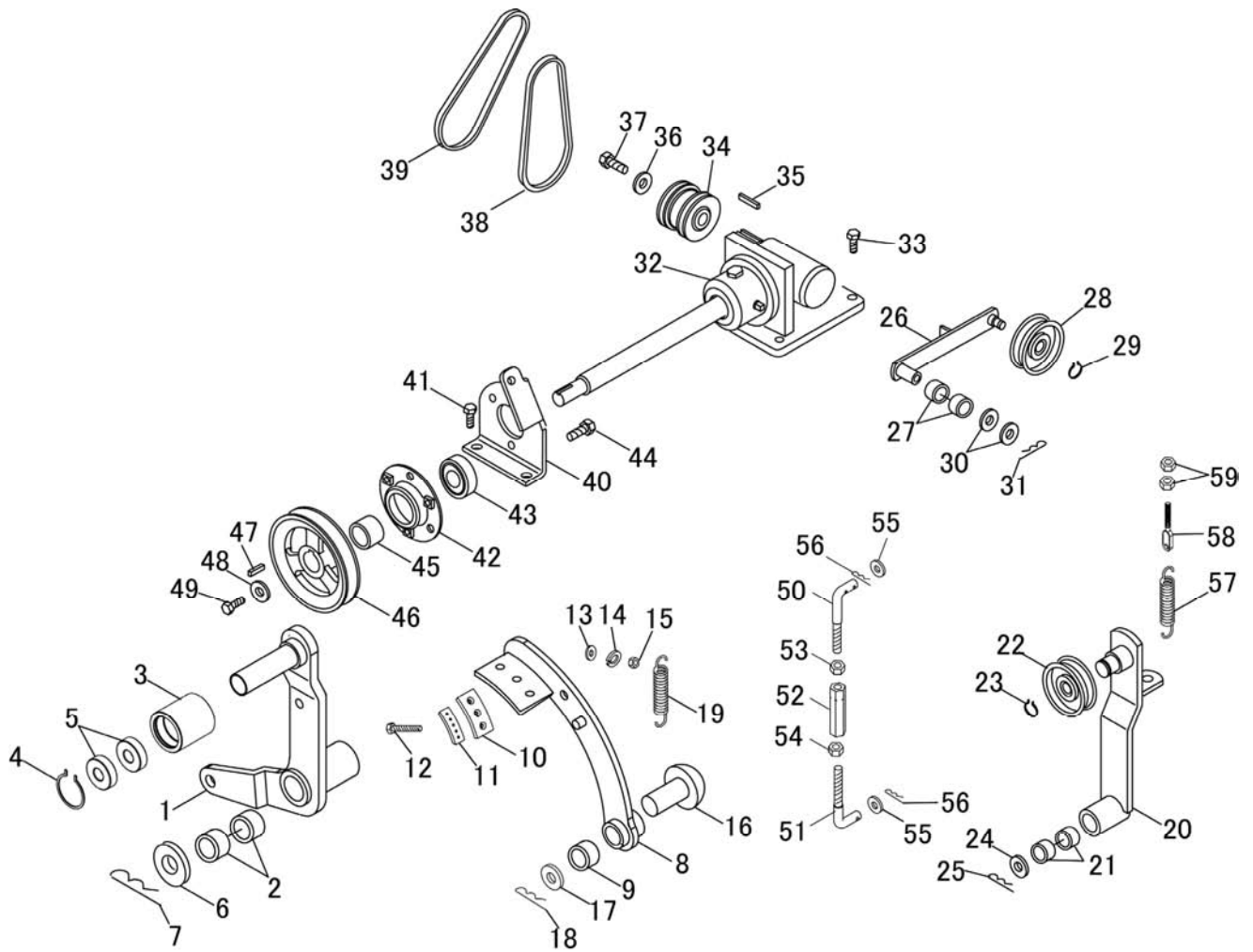
見出番号 Key No	品目番号 Item No	品目名称 Item name	台当個数 Q'ty				互換性 R/P	適用号機 Application	規格 Standard	備考 Remarks
			ALL							
1	0211790	ミッションASSY(HS063A)	1							
2	V20626-10160	コガ'クロックボルト 10/M10X160	1					M16 × 160半		
3	V36026-00100	コガ'クスリ-ロックフランジ ナット/M10	1					M10		
4	WF-8	シールワッシャー WF-8	1							
5	0092150	ミッショントメガ'カネ	2							
6	0211570	ホイルクカガ'ク	2							
7	VK710-0110-025	フランジボルト 7T/M10X25	4					M10 × 25 7T		
8	0125400	METAL/LIFT/SI	2							
9	V7600A-00018	グ'リスアップ'ル/Aガ'ク PT1/8	2							
10	V20766-12040	ロックボルト 10.8/M12X40	6					M12 × 40		
11	V39026-00120	フランジ ナット/M12	6					M12		
12	0120240	SPROCKET/6T	2							
13	0211250	モト' -リキー (7X7X35リョウカカ)	2							
14	0211700	HST BDU-10S-5107	1							
15	006007A	BASE COMP/ARM/PUSH	1							
16	V20726-08130	ロックボルト 10/M8X130	3					M8 × 130半		
17	V40126-00080	SW/M8	4					M8		
18	V20136-08040	コガ'クロックボルト 7T/M8X40	1					M8 × 40 7T		
19	006025C	COVER/BELT/HST	1							
20	VK710-0108-020	フランジボルト 7T/M8X20	3					M8 × 20 7T		
21	012060A	STOPPER/BRAKE	1							
22	012061A	SPRING/HT 30	1							
23	0120260	PULLEY VA102/HST	1							
24	0092220	キー (5X5X29 リョウカカ)	1							
25	0060480	PLATE/3/22/66	1							
26	VK710-0106-012	フランジボルト 7T/M6X12	3					M6 × 12 7T		
27	0061620	ROD COMP/ADJUST	1							
28	V39026-00100	フランジ ナット/M10	2					M10		
29	V41316-00100	ヒラザ'ガネ/M10	1					M10		
30	V53116-00100	ス'ト'メスナツ'ピン/呼び 10	1					呼び10		
31	V-YW-0852030	ワッシャー/8.5X20X3	3							
32	V41316-00120	ヒラザ'ガネ/M12	6					M12		

No. 5 走行部 (2)



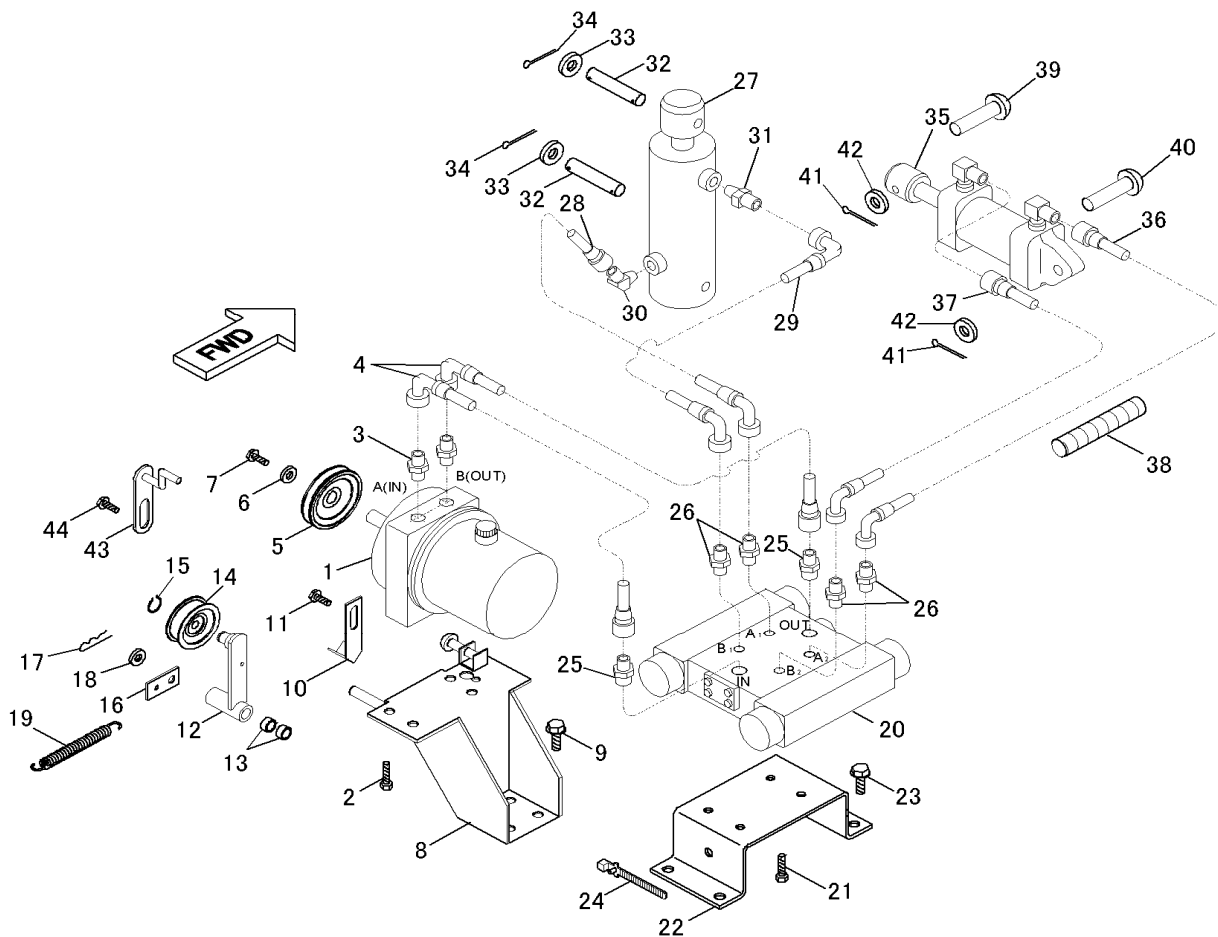
見出 番号 Key No	品目番号 Item No	品目名称 Item name	台当個数 Q'ty				互換性 R/P	適用号機 Application	規格 Standard	備考 Remarks
			ALL							
1	012016B	ARM COMP TENSION IMPELLER	1							
2	V9600-202500	ドライブツシュ/BM2025FB	2							
3	0121740	PULLEY/FT/70x62	1							
4	V70416-00200	カクタメジク/S-20	1				S-20			
5	V60115-06304	R. B. B/6304LLU	2							
6	V41316-00200	ヒラサガネ/M20	1				M20			
7	V50016-30030	ワリピン/3.0X30	1				3×30			
8	012072A	ARM COMP/BRAKE IMPELLER	1							
9	V9600-162000	ドライブツシュ/BM1620FB	1							
10	0111350	ブレーキライニング	1							
11	0111340	ベルト(VB/ジョイント)	1							
12	V11016-040030	ナベコネジ M4X30	3				M4×30			
13	V41316-00040	ヒラサガネ/M4	3				M4			
14	V40126-00040	SW/M4	3				M4			
15	V30026-00040	ロツクナツト/M4	3				M4			
16	8641-06-09-0	マルリベット 16X40	1							
17	V41316-00160	ヒラサガネ/M16	1				M16			
18	V50016-30030	ワリピン/3X30	1				3×30			
19	8641-06-20-0	スプリング HE072	1							
20	0120690	ARM COMP/TENSION 155	1							
21	V9600-151500	ドライブツシュ/BM1515FB	2							
22	V63000-00700	PULLEY/TENSION/70TBILL	1							
23	V70416-00150	カクタメジク/S-15	1				S-15			
24	V41316-00140	ヒラサガネ/M14	1				M14			
25	V50016-30030	ワリピン/3X30	1				3×30			
26	012070A	ARM COMP/TENSION 200	1							
27	V9600-122000	ドライブツシュ/BM1220FB	2							
28	V63000-00700	PULLEY/TENSION/70TBILL	1							
29	V70416-00150	カクタメジク/S-15	1				S-15			
30	V41316-00120	ヒラサガネ/M12	2				M12			
31	V53016-00120	マツパヒン/ヨヒ 12	1				呼び12			
32	0121300	COUNTER ASSY/BV8 BV-016-0	1							
33	VK710-0110-025	フランジホルト 7T/M10X25	4				M10×25 7T			
34	0120110	PULLEY/V2A	1							
35	8641-02-02-0	キー 7X7X25 カタマル	1							

No. 5 走行部 (2)



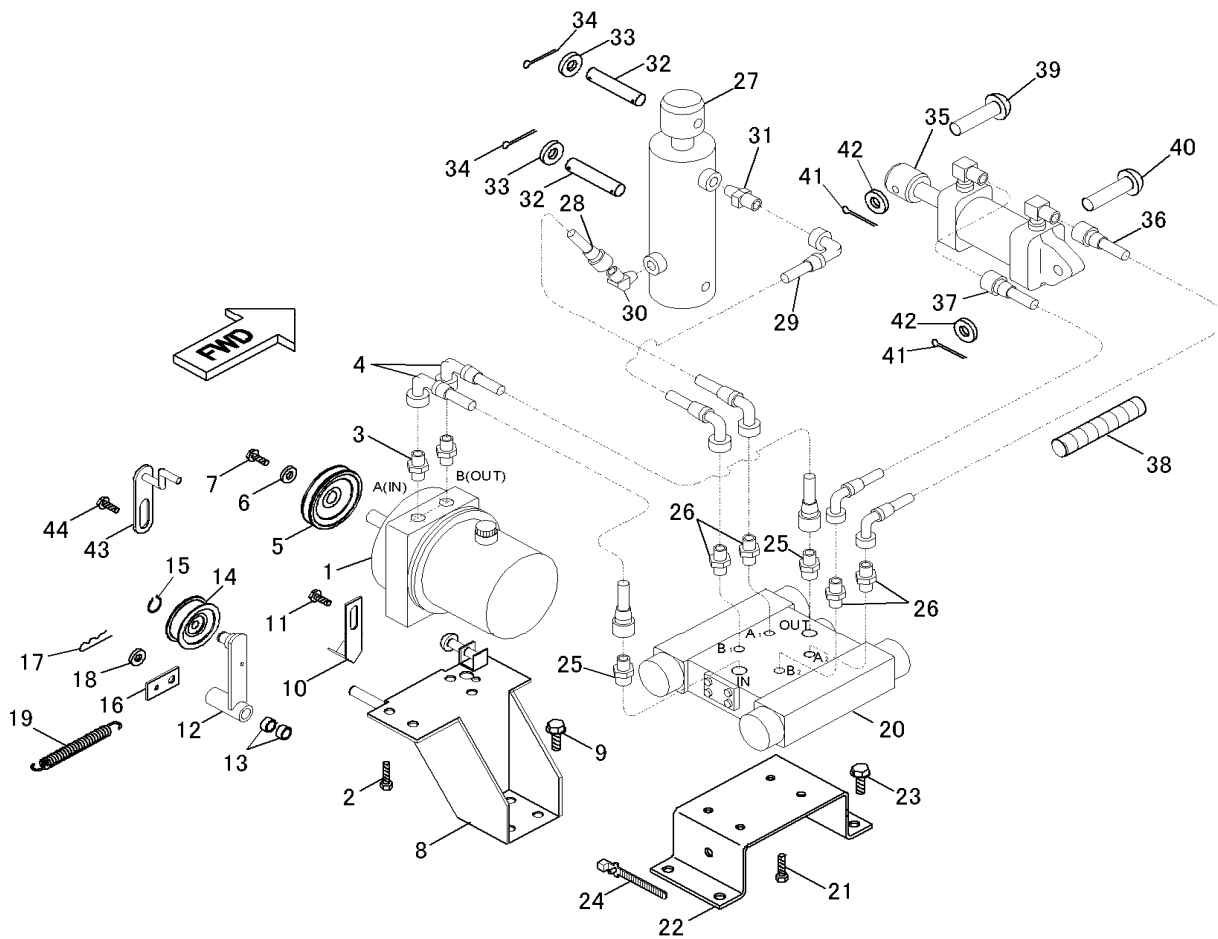
見出 番号 Key No	品目番号 Item No	品目名称 Item name	台当個数 Q'ty				互換性 R/P	適用号機 Application	規格 Standard	備考 Remarks
			ALL							
36	V-FW-0903206	ワッシャー/9X32X6	1							
37	VK710-0108-020	フランジボルト 7T/M8X20	1					M8×20 7T		
38	V81340-00290	Vボルト/LA29/スパーコールド	1						カウンタ～HST	
39	V81320-00310	Vボルト/LA31/オレンジ	1						カウンタ～ポンプ	
40	0120660	BRACKET/METAL	1							
41	VK710-0110-030	フランジボルト 7T/M10X30	2					M10×30 7T		
42	0113180	ハウジング	1							
43	V60015-06205	R. B. B/6205LLU	1							
44	VK710-0108-020	フランジボルト 7T/M8X20	3					M8×20 7T		
45	8641-02-24-0	カラー	1							
46	0122420	PULLEY VB122	1							
47	8641-02-02-0	キー 7X7X25 カタマル	1							
48	V-FW-0903206	ワッシャー/9X32X6	1							
49	VK710-0108-016	フランジボルト 7T/M8X16	1					M8×16 7T		
50	0122880	ROD COMP/ADJUST	1							
51	0122890	ROD/L/10X37X60L	1							
52	0092170	ターンバックスル(10)	1							
53	V30126-00100	コカタロックナット/M10	1					M10		
54	V30826-00100	コカタロックナット ヒタリ/M10	1					M10		
55	V41316-00080	ヒラザガネ/M8	3					M8		
56	V53116-00080	メットメスナット ヒン/ヨビ 8	2					呼び8		
57	0120620	SPRING/HE 86	1							
58	0073210	ROD/TENSION/10	1							
59	V39026-00100	フランジナット/M10	2					M10		

No. 6 油圧部



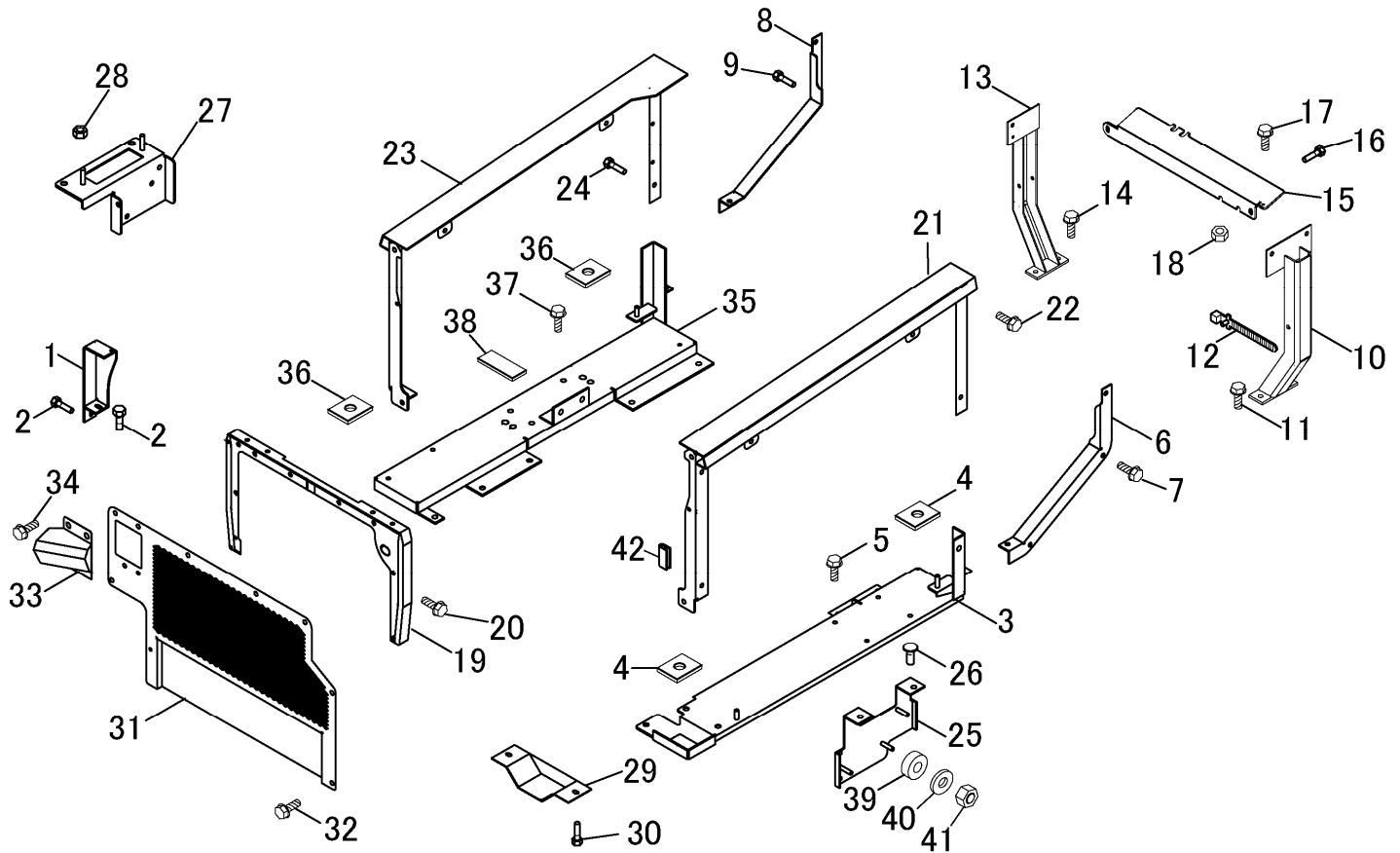
見出 番号 Key No	品目番号 Item No	品目名称 Item name	台当個数 Q'ty				互換性 R/P	適用号機 Application	規格 Standard	備考 Remarks
			ALL							
1	FSR750R-3-2-0	ポンプユニット	1							
2	VK710-0108-016	フランジボルト 7T/M8X16	4					M8×16 7T		
3	0211480	アダプタSカクタキテ	2							
4	0120870	HOSE PRESSURE/460	2							
5	0120120	PULLEY/1A71	1							
6	0211420	ワッシャ(11X38X06)	1							
7	VK710-0110-020	フランジボルト 7T/M10X20	1					M10×20 7T		
8	0120520	BASE COMP/PUMP	1							
9	VK710-0108-020	フランジボルト 7T/M8X20	4					M8×20 7T		
10	0060330	GUIDE BELT	1							
11	VK710-0108-020	フランジボルト 7T/M8X20	1					M8×20 7T		
12	012071A	ARM COMP/TENSION 97	1							
13	V9600-122000	ドライブワッシャ/BM1220FB	2							
14	V63000-00700	PULLEY/TENSION/70TBILL	1							
15	V70416-00150	カク外ワッシャ/S-15	1					S-15		
16	0120730	GUIDE PLATE	1							
17	V53016-00120	マツハピン/ヨビ12	1					呼び12		
18	V41316-00120	ヒラサカネ/M12	2					M12		
19	0120630	SPRING/HE 71	1							
20	1090210	VALVE/CONTROL	1							
21	VK710-0106-012	フランジボルト 7T/M6x12	4					M6×12 7T		
22	0120740	BASE VALVE	1							
23	VK710-0108-016	フランジボルト 7T/M8x16	4					M8×16 7T		
24	0093570	バンド	2							
25	0120270	ADAPTER/0-G03/G02	2							
26	0301330	アダプタPF1/4-PF1/4-0	4							
27	8641-03-20-000	シリンダ ASSY 50X110ST	1							
28	8641-03-07-0	コウツホース L=600	1							
29	0120890	HOSE PRESSURE/650	1							
30	0120900	ADAPTER/04/45/1.5	1							
31	0120910	ADAPTER/04/1.4	1							
32	FSR900S-3-8-0	カクシリンダピン	2							
33	V41316-00160	ヒラサカネ/M16	2					M16		
34	V50016-40025	ワッシャ/4.0×25	4					4×25		
35	8641-03-05-000	ワットウシリンダ (34X50ST)	1							

No. 6 油圧部



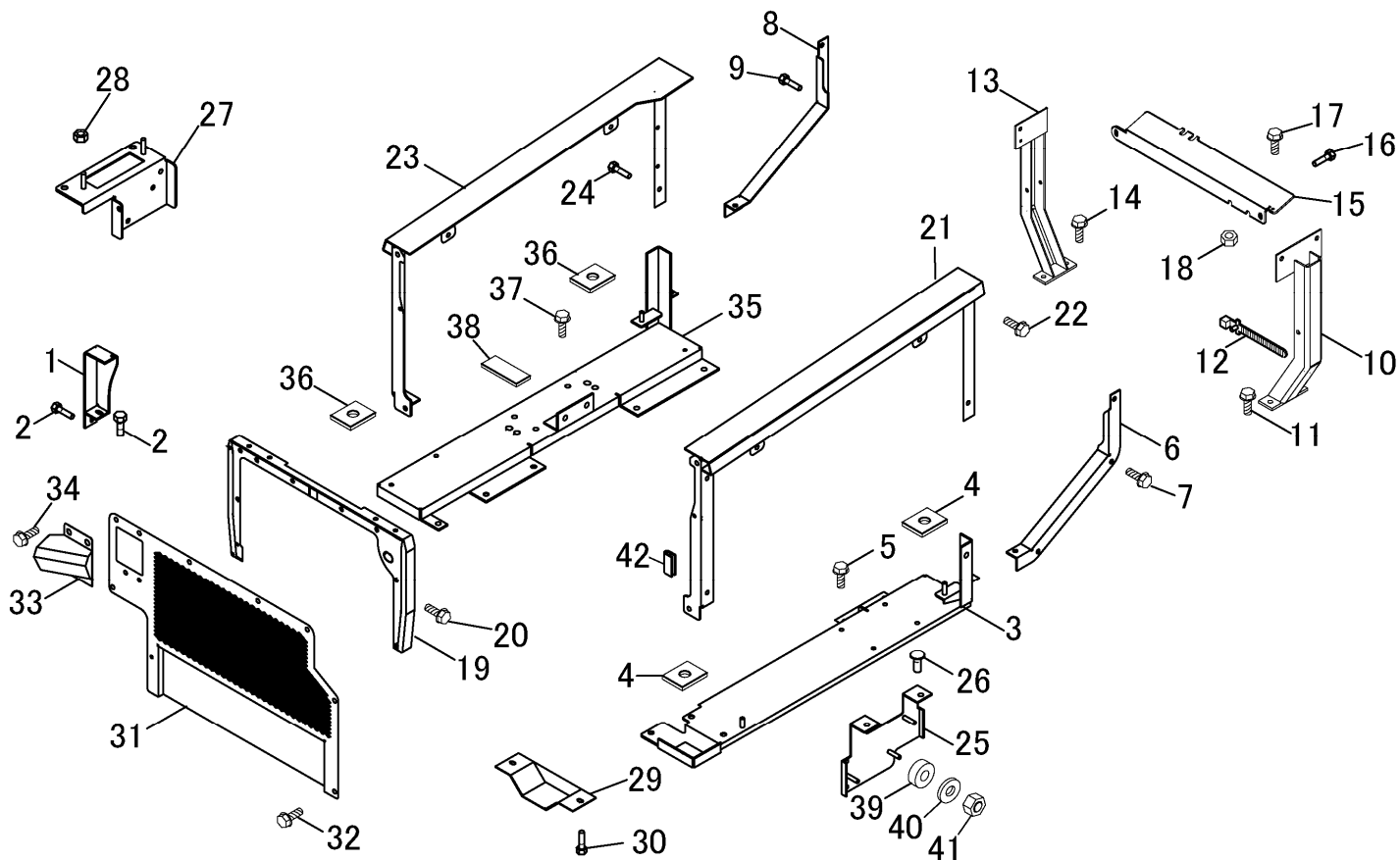
見出 番号 Key No	品目番号 Item No	品目名称 Item name	台当個数 Q'ty				互換性 R/P	適用号機 Application	規格 Standard	備考 Remarks
			ALL							
36	0091340	HOSE PRESSURE/900	1							
37	009135A	HOSE PRESSURE/980	1							
38	0095860	TUBE/SPIRAL/600	2							
39	8637-08-07-0	ピン 12X60	1							
40	8641-03-11-0	ピン 12X50	1							
41	V50016-25020	ワリピン/2.5X20	2					2.5×20		
42	V41316-00120	ヒラサガネ/M12	2					M12		
43	8641-02-16-00	ベルトオサエ A COMP	1							
44	VK710-0108-020	フランジボルト 7T/M8X20	1					M8×20 7T		

No. 7 走行部 (3)



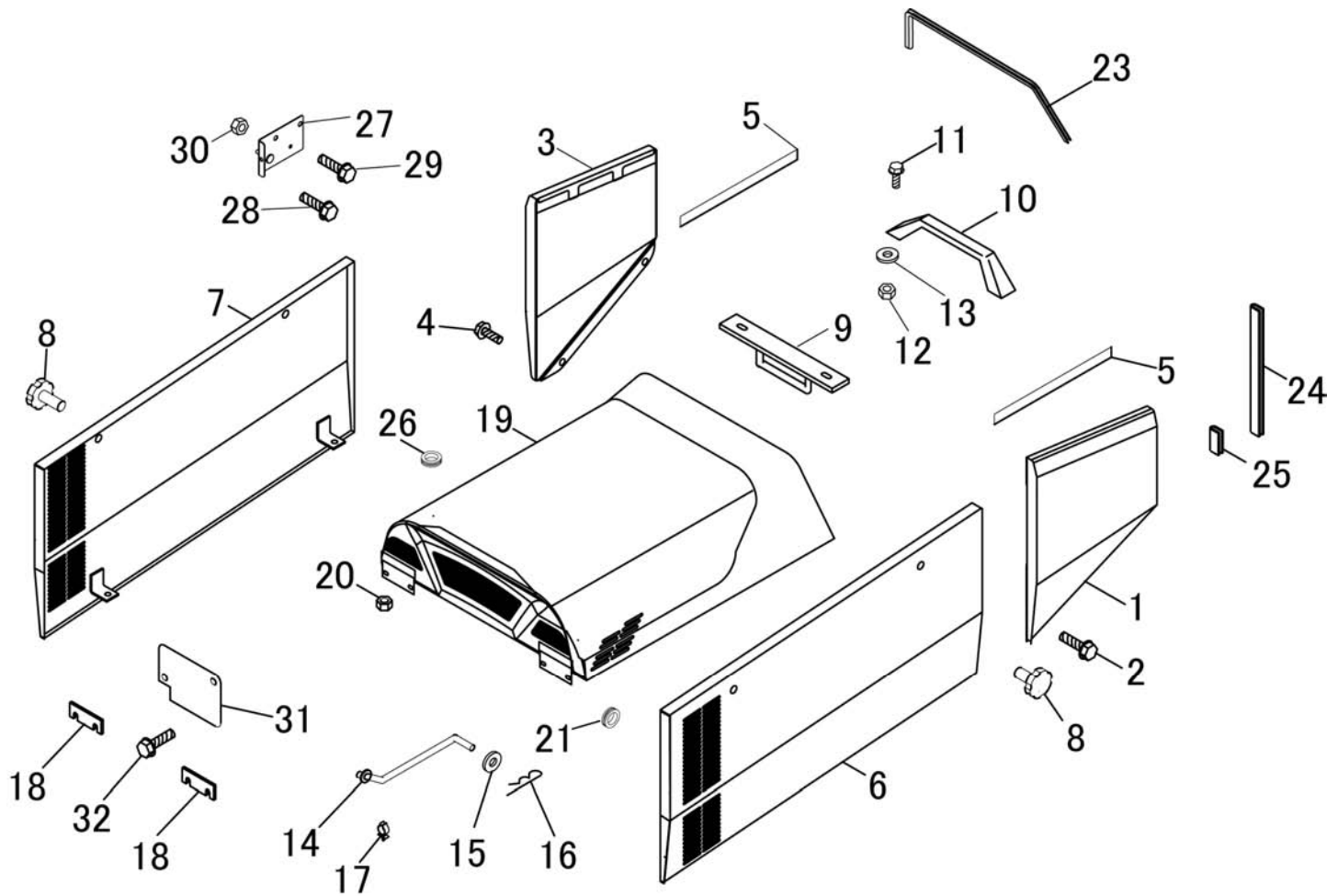
見出 番号 Key No	品目番号 Item No	品目名称 Item name	台当個数 Q'ty				互換性 R/P	適用号機 Application	規格 Standard	備考 Remarks
			ALL							
1	0120940	WIRE BASE	1							
2	VK710-0110-025	フランジボルト 7T/M10X25	2					M10×25 7T		
3	012114C	COVER COMP/COUNTER/LH	1							
4	0121110	RUBBER/PLATE/20X30	2							
5	VK710-0110-025	フランジボルト 7T/M10X25	3					M10×25 7T		
6	012116B	BASE COMP/RL	1							
7	VK710-0108-020	フランジボルト 7T/M8X20	2					M8×20 7T		
8	012117B	BASE COMP/RR	1							
9	VK710-0108-020	フランジボルト 7T/M8X20	2					M8×20 7T		
10	012079B	STAY COMP/LH	1							
11	VK710-0108-020	フランジボルト 7T/M8X20	4					M8×20 7T		
12	0093570	バンド	2							
13	012050B	STAY COMP/RH	1							
14	VK710-0108-020	フランジボルト 7T/M8X20	4					M8×20 7T		
15	0120680	STAY COMP/REAR	1							
16	VK710-0108-020	フランジボルト 7T/M8X20	2					M8×20 7T		
17	VK710-0110-025	フランジボルト 7T/M10X25	1					M10×25 7T		
18	V39026-00100	フランジナット/M10	1					M10		
19	012064A	COVER COMP/FRONT/A	1							
20	V21036-08020	コガタロツカボルト P3 7T/M8X20	4					M8×20 7T		
21	012147A	FRAME COMP/SIDE/L	1							
22	VK710-0108-020	フランジボルト 7T/M8X20	4					M8×20 7T		
23	0121480	FRAME COMP/SIDE/R	1							
24	VK710-0108-020	フランジボルト 7T/M8X20	4					M8×20 7T		
25	012118B	BASE COMP/UNIT/L	1							
26	VK710-0108-020	フランジボルト 7T/M8X20	2					M8×20 7T		
27	0121000	BASE COMP/UNIT/R	1							
28	V39026-00080	フランジナット/M8	2					M8		
29	0120770	COVER/PULLEY	1							
30	VK710-0110-025	フランジボルト 7T/M10X25	2					M10×25 7T		
31	012065C	COVER/COMP/FRONT/C16	1							
32	V21036-08020	コガタロツカボルト P3 7T/M8X20	8					M8×20 7T		
33	012101A	COVER/TAI L	1							
34	V21036-08020	コガタロツカボルト P3 7T/M8X20	2					M8×20 7T		
35	012115D	COVER COMP/COUNTER/RH	1							

No. 7 走行部 (3)



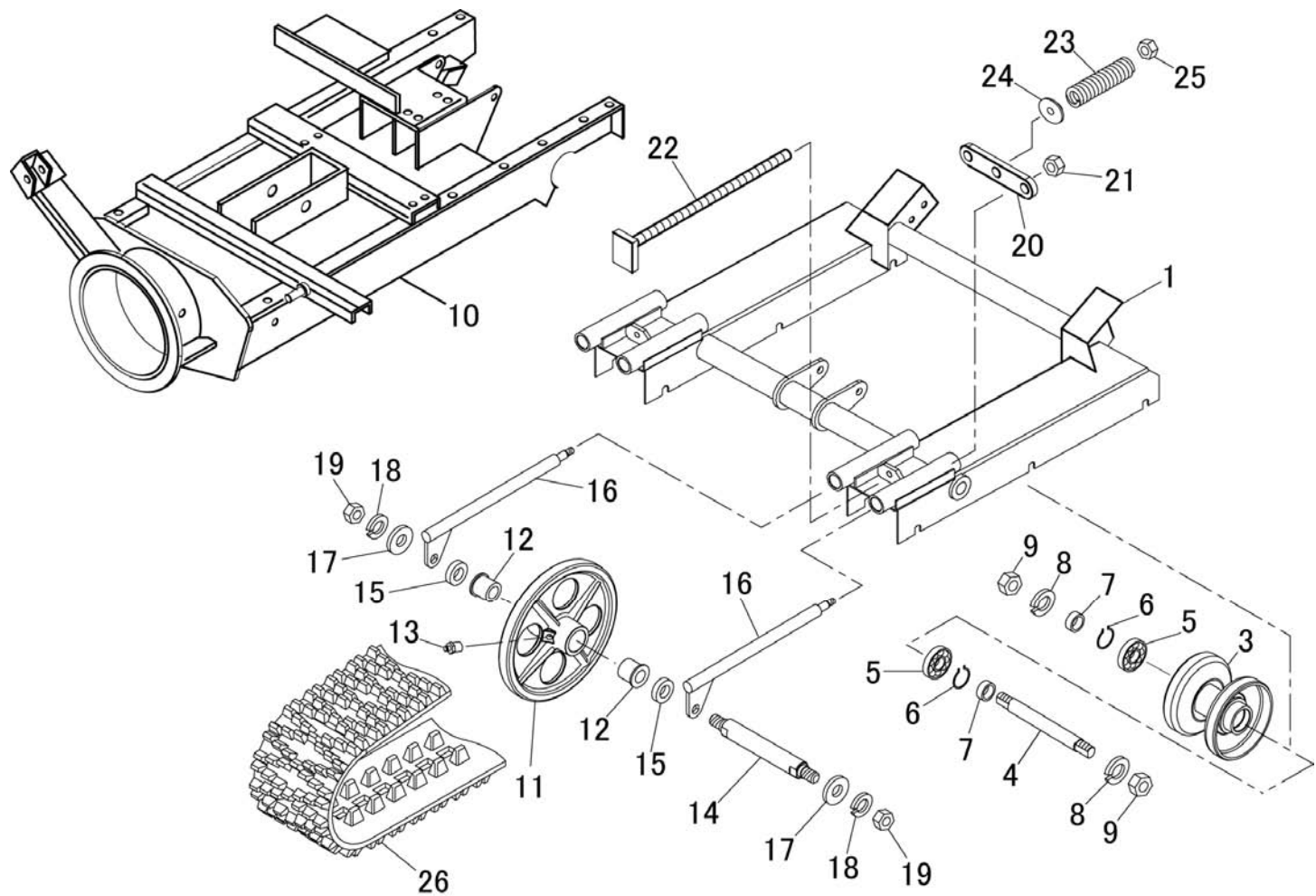
見出 番号 Key No	品目番号 Item No	品目名称 Item name	台当個数 Q'ty				互換性 R/P	適用号機 Application	規格 Standard	備考 Remarks
			ALL							
36	0121110	RUBBER/PLATE/20X30	2							
37	VK710-0110-025	フランジホルト 7T/M10X25	5					M10×25 7T		
38	009676A	CUSHION	3							
39	0093620	ショックゴム/18X20	1						リール保護用	
40	V41316-00060	ヒラサガネ/M6	1							
41	V36026-00060	ユガタスリロックフランジナット/M6	1							
42	0124690	PROTECTOR/10X15X70	1						ハネ保護用	

No. 8 走行部(4)



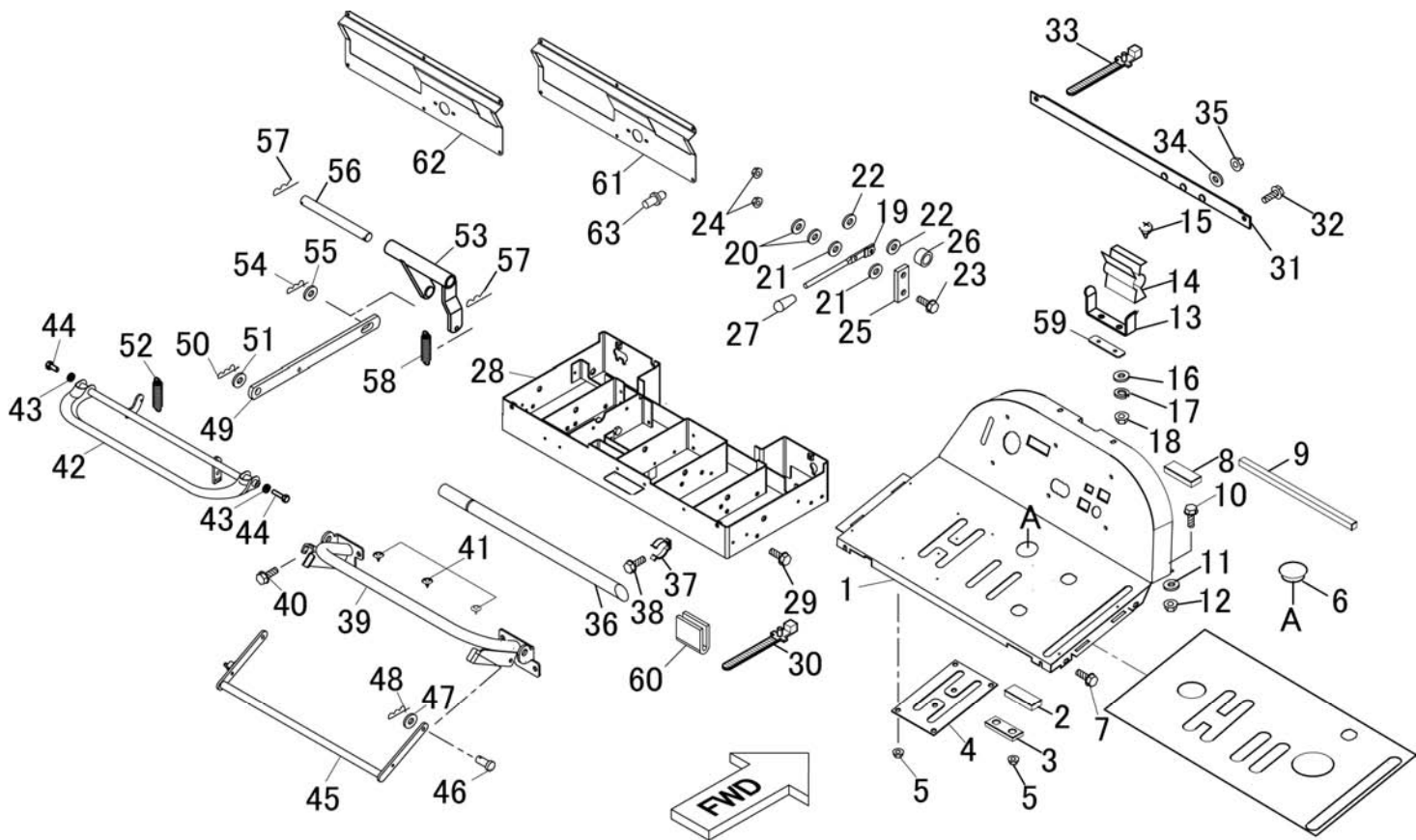
見出 番号 Key No	品目番号 Item No	品目名称 Item name	台当個数 Q'ty				互換性 R/P	適用号機 Application	規格 Standard	備考 Remarks
			ALL							
1	012149A	COVETR COMP/RL	1							
2	V21036-08020	コガタロックホルト P3 7T/M8X20	2					M8×20 7T		
3	012150A	COVER COMP/RR	1							
4	V21036-08020	コガタロックホルト P3 7T/M8X20	2					M8×20 7T		
5	0072510	RUBBER/10x320x01	2							
6	012112A	COVER COMP/SIDE/L	1							
7	012113A	COVER COMP/SIDE/R	1							
8	V29120-00080	ノブホルト KG-B2/M8x20	4							
9	0121070	ROD COMP/FIT/TOP	1							
10	0201040	プラスチックツテ	1							
11	V11016-060020	ナベコネジ/M6X20	2					M6×20		
12	V39026-00060	フランジナット/M6	2					M6		
13	V41316-00060	ヒラサガネ/M6	2					M6		
14	0122280	ROD COMP/8x225	1							
15	V41316-00080	ヒラサガネ/M8	1					M8		
16	V53116-00080	スケットメスナットピン/ヨビ8	1					呼び8		
17	0001317-00000	ロッドホルダー	1							
18	0001527-00000	SPACER	4							
19	012206A	COVER COMP/TOP	1							
20	V39026-00080	フランジナット/M8	4							
21	0122410	マツキガロメット/SG-14A	1							
23	0121760	PROTECTOR/920	1							
24	8641-09-02-0	プロテクタ	1							
25	8641-09-10-0	プロテクタ	1							
26	0092620	マツキガロメット/SG-32A	1							
27	012182B	BASE COMP/UNIT/STARTER	1							
28	VK710-0108-016	フランジホルト 7T/M8x16	2					M8×16 7T		
29	VK710-0106-025	フランジホルト 7T/M6x25	1					M6×25 7T		
30	V36026-00060	コガタスリロックフランジナット/M6	1					M6		
31	8641-09-03-0	フロントカバー(ジョウ)	1							
32	V21036-06016	コガタロックホルト P3 7T/M6X16	2					M6×16 7T		

No. 9 走行部 (5)



見出 番号 Key No	品目番号 Item No	品目名称 Item name	台当個数 Q'ty				互換性 R/P	適用号機 Application	規格 Standard	備考 Remarks
			ALL							
1	0125410	FRAME COMP/ROLLER/SI	1							
3	012042B	ROLLER COMP/TRUCK 110	6							
4	0120430	SHAFT/TRUCK ROLLER	6							
5	V60115-06003	R. B. B/6003LLU	12							
6	V70516-00350	コカ タトメワ アナ/R-35	12					R-35		
7	0092980	ミッションササエハ ンカラー	12							
8	V40126-00120	SW/M12	12					M12		
9	V30126-00120	コカ タロックナット/M12	12					M12		
10	012030D	FRAME COMP	1							
11	0212080	WHEEL/Front/IDOLER	2							
12	V9600-282000	ドライブ シュ/BM2820FB	4							
13	V7710B-00060	グ リースノッ プ/Bカ タM6	2							
14	0120950	SHAFT/IDOLER	2							
15	0120960	COLLAR/28X40X23	4							
16	012046A	ROD COMP/IDOLER	4							
17	0092980	ミッションササエハ ンカラー	4							
18	V40126-00120	SW/M12	4					M12		
19	V30126-00120	コカ タロックナット/M12	4					M12		
20	0120470	PLATE/I/32X143	2							
21	V39026-00120	フランジ ナット/M12	4					M12		
22	012048A	SCREW COMP/ADJUST	2							
23	0122570	SPRING/HC 100	2							
24	0092980	ミッションササエハ ンカラー	2							
25	V39026-00120	フランジ ナット/M12	2					M12		
26	012132A	CRAWLER	2					M12 (スノ-ハ ーター)		

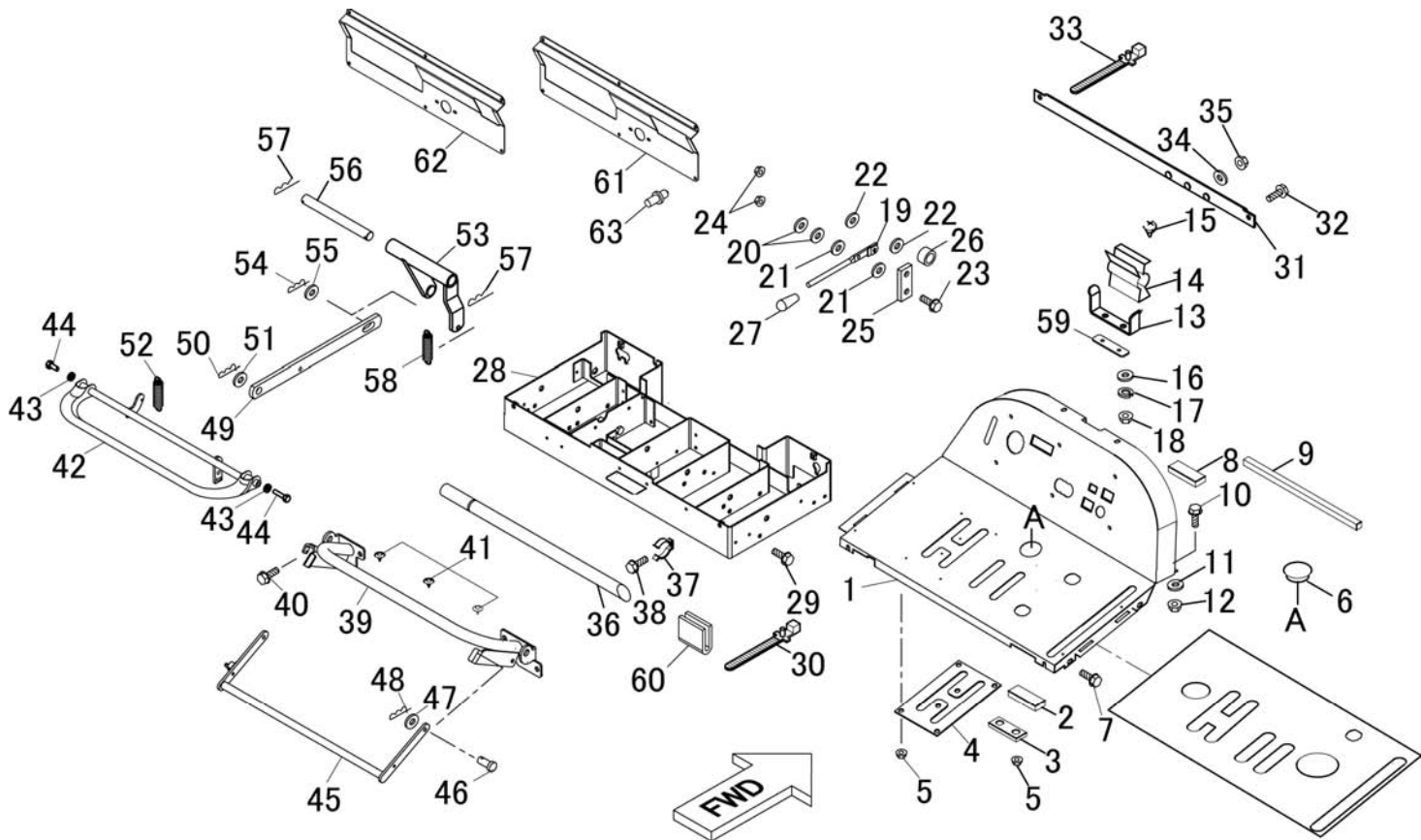
No. 10 操作部(1)



A	Si1022S1
B	Si1022S1-S
C	Si1018S1-S

見出番号 Key No	品目番号 Item No	品目名称 Item name	台当個数 Q'ty			互換性 R/P	適用号機 Application	規格 Standard	備考 Remarks
			A	B	C				
1	012207D	PANEL COMP	1						
1	012338C	PANEL COMP/S		1	1				
2	0211620	インシュレータ, 1/20X90	1	1	1				
3	021163A	プレート, 1/20X90	1	1	1				
4	012184B	GUIDE/LEVER/HST	1	1	1				
5	V39026-00060	フランジナット/M6	10	10	10		M6		
6	0121460	CAP/KD550-510B	1	1	1				
7	V21036-08020	コガタロックホルト P3 7T/M8X20	6	6	6		M8×20 7T		
8	0122510	CUSHION/C	2	2	2				
9	0122490	SEAL/CUSHION/10X10X270	3	3	3				
10	VK710-0108-020	フランジホルト 7T/M8X20	2	2	2		M8×20 7T		
11	V41316-00080	ヒラサガネ/M8	2	2	2		M8		
12	V39026-00080	フランジナット/M8	2	2	2		M8		
13	0121080	GUIDE/ROD/FIT	1	1	1				
14	0211400	カバーコネクタ	1	1	1				
15	V11016-060016	ナベコネクタ/M6X16	2	2	2		M6×16		
16	V41316-00060	ヒラサガネ/M6	2	2	2		M6		
17	V40126-00060	SW/M6	2	2	2		M6		
18	V30026-00060	ロックナット/M6	2	2	2		M6		
19	0121290	LEVER COMP/THROTTLE	1	1	1				
20	FM-501-08B	セイソクサガネ	2	2	2				
21	V41616-00060	サラハネ/M6L	2	2	2				
22	0211330	ジクタンオサエサ	6	6	6				
23	VK710-0106-030	フランジホルト 7T/M6X30	2	2	2		M6×30 7T		
24	V36026-00060	コガタスリロックフランジナット/M6	2	2	2		M6		
25	0093780	プレート	1	1	1				
26	0070770	COLLAR THROTTLE	1	1	1				
27	0093790	レバニギリ	1	1	1				
28	012054C	BASE COMP/CONTROL	1	1	1				
29	VK710-0108-020	フランジホルト 7T/M8x20	4	4	4		M8×20 7T		
30	0093570	バンド	25	25	25				
31	012139B	PLATE COMP/HARNEES	1	1	1				
32	VK710-0108-020	フランジホルト 7T/M8x20	2	2	2		M8×20 7T		
33	0093570	バンド	6	6	6				
34	0093600	ボウシゴム	7	7	7				

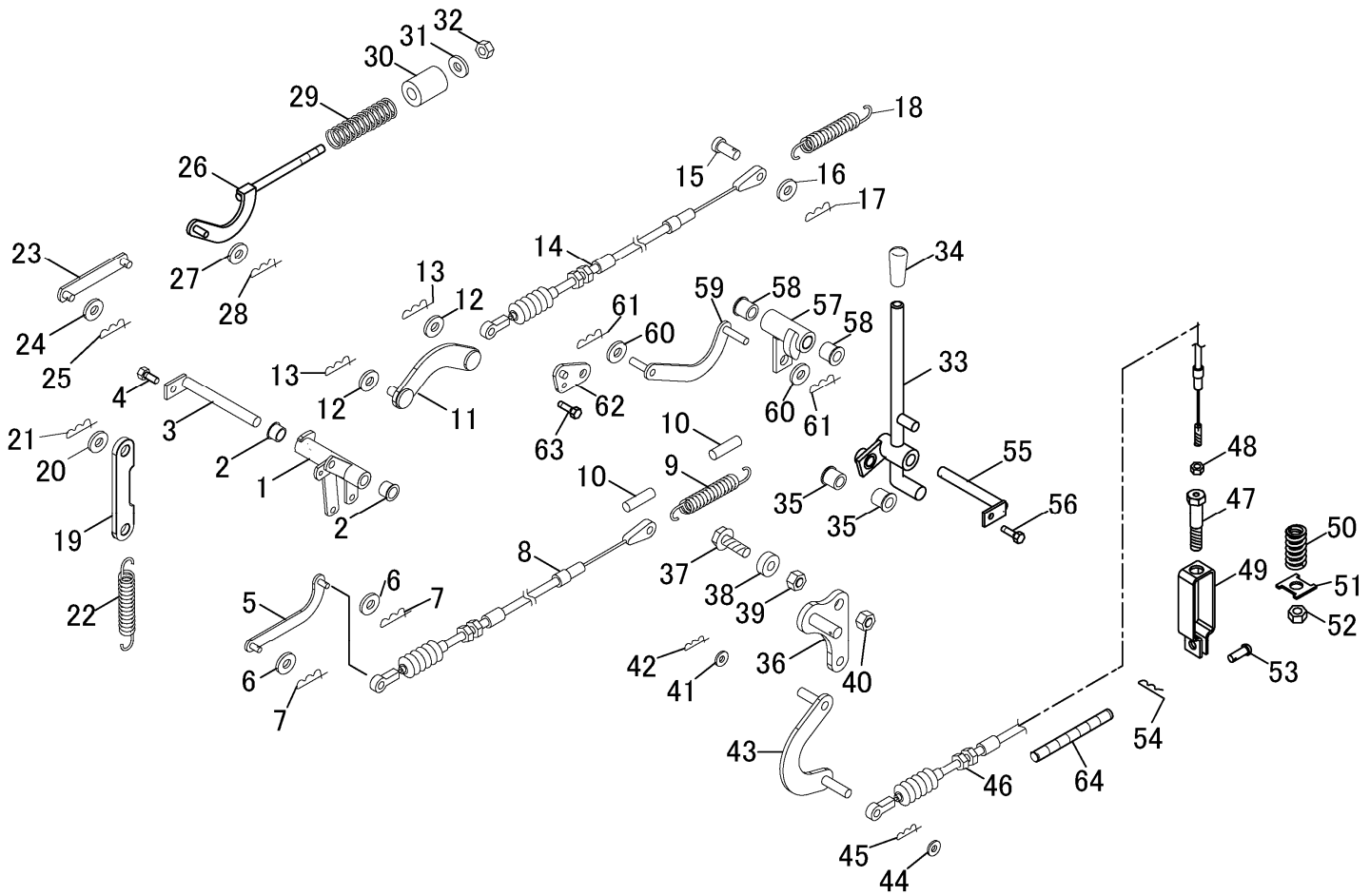
No. 10 操作部(1)



A	Si1022S1
B	Si1022S1-S
C	Si1018S1-S

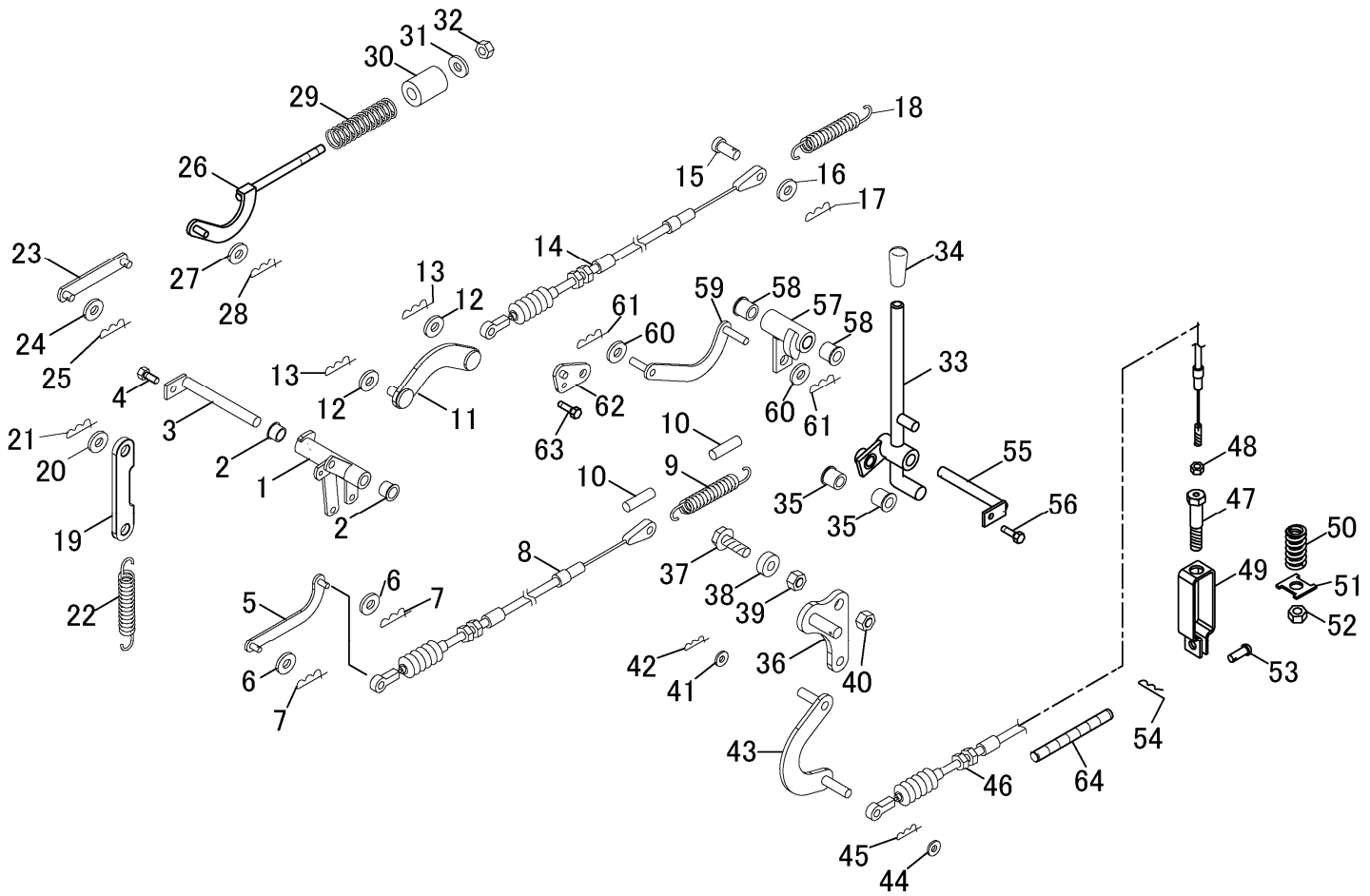
見出番号 Key No	品目番号 Item No	品目名称 Item name	台当個数 Q'ty			互換性 R/P	適用号機 Application	規格 Standard	備考 Remarks
			A	B	C				
35	V36026-00060	コガタスリロックフランジナット/M6	9	9	9			M6	
36	0060060	BAR	1	1	1				モキカネ
37	0093860	コネバネ	2	2	2				
38	VK710-0106-020	フランジボルト 7T/M6x20	2	2	2			M6 x 20 7T	
39	012051B	HANDLE COMP	1	1	1				
40	VK710-0108-020	フランジボルト 7T/M8x20	4	4	4			M8 x 20 7T	
41	0070720	クリップ 1165-0-0-030-02	3	3	3				
42	0120530	LEVER COMP	1	1	1				走行クラッチレバ
43	0070470	COLLER 8.5/6	2	2	2				
44	VK710-0108-020	フランジボルト 7T/M8x20	2	2	2			M8 x 20 7T	
45	0073360	GUARD COMP/UPPER	1	1	1				
46	0092210	ヒラレバネ(8X18)	2	2	2				
47	V41316-00080	ヒラサガネ/M8	2	2	2			M8	
48	V53116-00080	スケットメスナックピン/ヨビ8	2	2	2			呼び8	
49	012023B	PLATE/5X22X465	1	1	1				
50	V53116-00080	スケットメスナックピン/ヨビ8	1	1	1			呼び8	
51	V41316-00080	ヒラサガネ/M8	1	1	1			M8	
52	0211320	ハスレホウシバネ	1	1	1				
53	0120590	LINK COMP/SAFETY	1	1	1				
54	V53116-00080	スケットメスナックピン/ヨビ8	1	1	1			呼び8	
55	V41316-00080	ヒラサガネ/M8	1	1	1			M8	
56	0060520	ROD/12/126	1	1	1				
57	V53016-00120	マツバピン/ヨビ12	2	2	2				
58	0122470	SPRING HE80	1	1	1				
59	0122540	SPACER/SPRING/GUIDE	1	1	1				
60	0122560	PROTECTOR/20	1	1	1				
61	012236A	VISOR/MONITOR/EH63	1						
62	0123300	VISOR/MONITOR/S		1	1				
63	0001322-00000	ブッシュリベット	6	6	6				

No. 11 操作部(2)



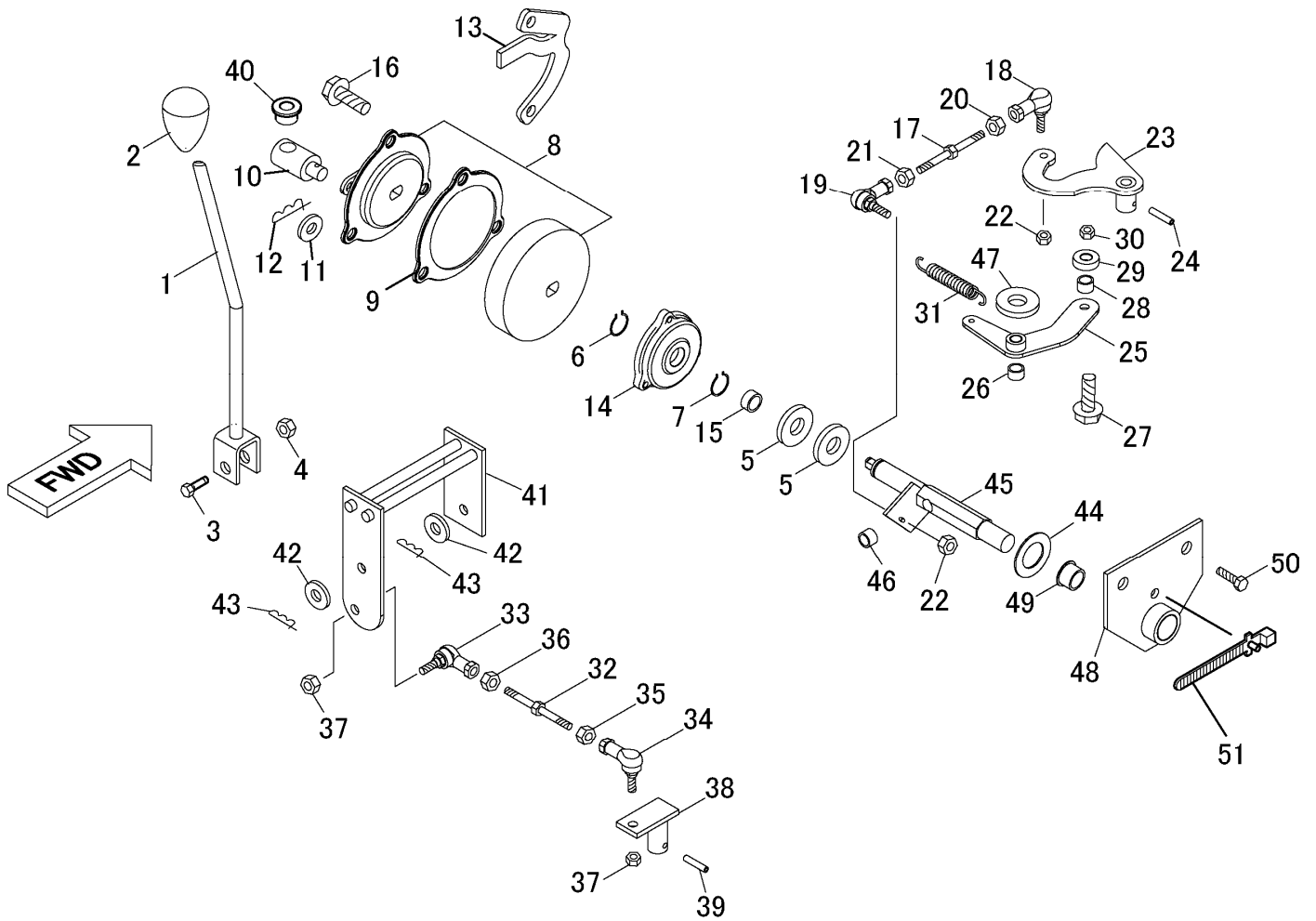
見出 番号 Key No	品目番号 Item No	品目名称 Item name	台当個数 Q'ty				互換性 R/P	適用号機 Application	規格 Standard	備考 Remarks
			ALL							
1	0120580	LINK COMP/DRIVE	1							
2	V9610-121020	ドライブツキフシュ/BM1210F20FB	2							
3	0060620	SHAFT COMP/DRIVE	1							
4	VK710-0108-016	フランジボルト 7T/M8X16	1					M8×16 7T		
5	0060510	PLATE COMP/DRIVE	1							
6	0211330	ジクタンオサエサ	2							
7	V53116-00060	スケットメスナツフピン/ヨビ6	2					呼び6		
8	8641-08-13-0	ワイヤ(ソウコウ)	1							
9	021130A	ブレーキパネ	1							
10	0211640	チューブ(φ3Xφ6XL15)	2							
11	0060380	JOINT COMP/BRAKE	1							
12	0211330	ジクタンオサエサ	2							
13	V53116-00060	スケットメスナツフピン/ヨビ6	2					呼び6		
14	8641-08-17-0	ワイヤ(ブレーキ)	1							
15	0093690	セツソクピン	1							
16	V41316-00060	ヒラサガネ/M6	1					M6		
17	V53116-00060	スケットメスナツフピン/ヨビ6	1					呼び6		
18	0211450	テンションスプリング	1							
19	006086A	JOINT/RETURN	1							
20	V41316-00060	ヒラサガネ/M6	1					M6		
21	V53116-00060	スケットメスナツフピン/ヨビ6	2					呼び6		
22	0060690	SPRING/HE90	1							
23	0060390	JOINT COMP/INPUT	1							
24	V41316-00100	ヒラサガネ/M10	2					M10		
25	V53116-00100	スケットメスナツフピン/ヨビ10	2					呼び10		
26	0120570	ROD COMP/BRAKE	1							
27	0211330	ジクタンオサエサ	1							
28	V53116-00060	スケットメスナツフピン/ヨビ6	1					呼び6		
29	0122480	SPRING/HC95	1							
30	0060230	COLLAR/BRAKE	1							
31	V41316-00080	ヒラサガネ/M8	1					M8		
32	V38026-00080	Uナット/M8	1					M8		
33	012055B	LEVER COMP/WORK	1							
34	0092720	ケリツフ(オレンジ/12)	1						除雪クワツパ-	
35	V9610-080615	ドライブツキフシュ/BM0806F15FB	2							

No. 11 操作部(2)



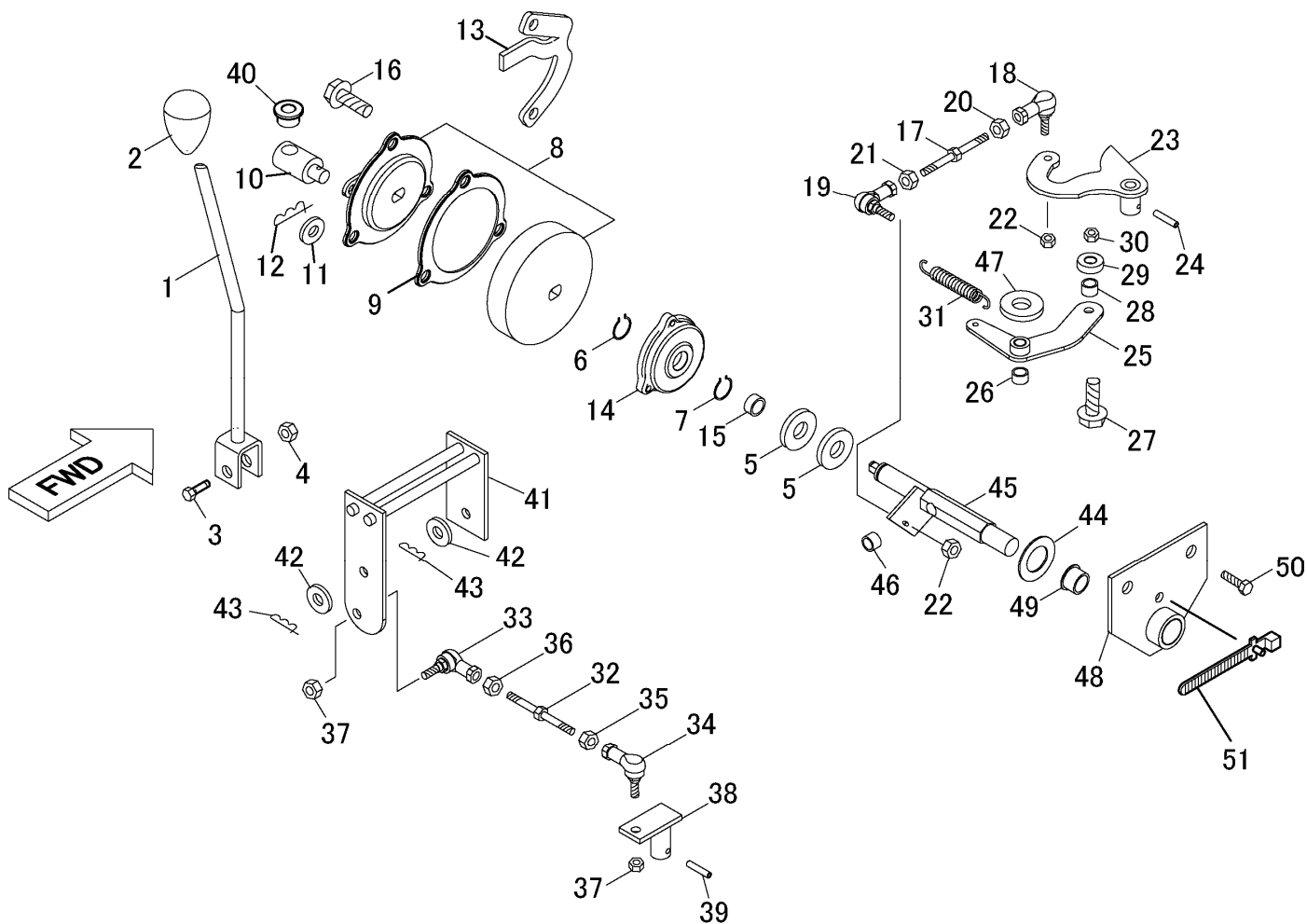
見出 番号 Key No	品目番号 Item No	品目名称 Item name	台当個数 Q'ty				互換性 R/P	適用号機 Application	規格 Standard	備考 Remarks
			ALL							
36	0060050	ARM COMP	1							
37	VK710-0108-030	フランジボルト 7T/M8X30	1					M8×30 7T		
38	V60013-00628	R. B. B/628ZZ	1							
39	V39026-00080	フランジナット/M8	1					M8		
40	V36026-00080	コクタスリーロックフランジナット/M8	1					M8		
41	V41316-00080	ヒラサガネ/M8	1					M8		
42	V53116-00080	スケトメスナツプピン/ヨビ 8	1					呼び8		
43	006022A	JOINT COMP/WORK	1							
44	V41316-00060	ヒラサガネ/M6	2					M6		
45	V53116-00060	スケトメスナツプピン/ヨビ 6	1					呼び6		
46	0124630	CABLE COMP/WORK	1							
47	0093420	BOLT, TENSION/M16X80	1					M16×80		
48	V30026-00080	ロックナット/M8	1					M8		
49	0093430	CASE SPRING	1							
50	0000694-00000	SPRING, HC57	1							
51	0093440	プレート/I/37X39	1							
52	V38026-00160	Uナット/M16	1					M16		
53	0093450	マルリベット	1							
54	V53116-00100	スケトメスナツプピン/ヨビ 10	1					呼び10		
55	0060640	SHAFT COMP/WORK	1							
56	VK710-0108-016	フランジボルト 7T/M8X16	1					M8×16 7T		
57	0121090	CAM COMP	1							
58	V2110-001215	オイル#80フランジブッシュ/80F-1215	2							
59	0061260	JOINT COMP	1							
60	V41316-00100	ヒラサガネ/M10	2					M10		
61	V53116-00100	スケトメスナツプピン/ヨビ 10	2					呼び10		
62	0070390	ADJUSTER COMP	1							
63	VK710-0108-020	フランジボルト 7T/M8X20	1					M8×20 7T		
64	0096590	TUBE CORRUGATE/7X400	1							

NO.12 操作部(3)



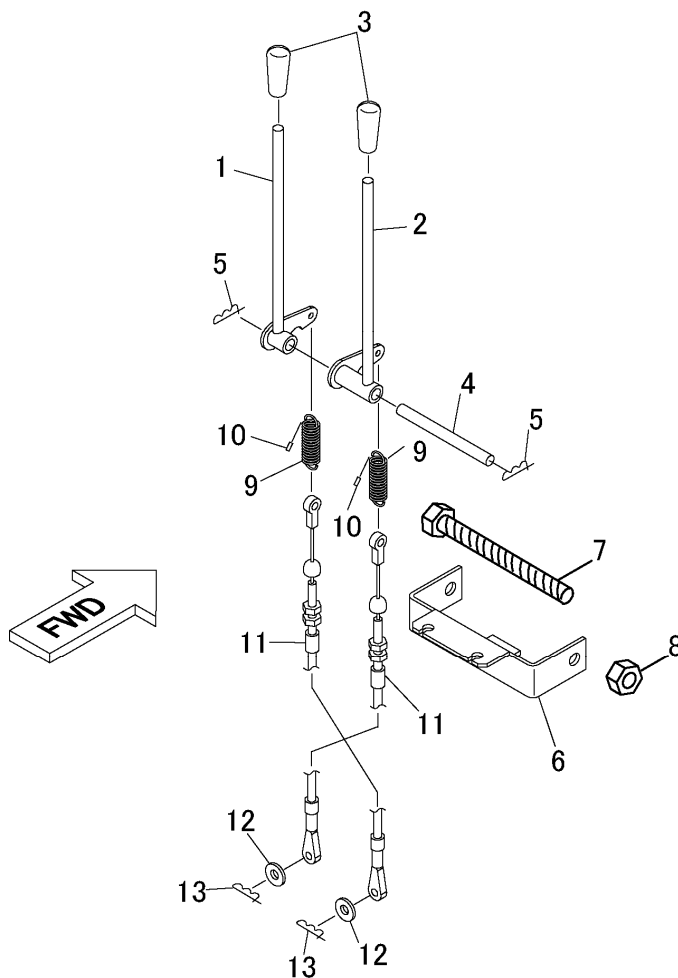
見出番号 Key No	品目番号 Item No	品目名称 Item name	台当個数 Q'ty				互換性 R/P	適用号機 Application	規格 Standard	備考 Remarks
			ALL							
1	0120670	LEVER COMP/HST	1						HSTレバ-	
2	3650-213-003-0	チェンジレバニギリ	1							
3	V20736-12050	ロックボルト 7T/M12X50	1					M12 x 50 7T半		
4	V38026-00120	ナット/M12	1					M12		
5	0092840	ワッシャー/20X35X3.2	2							
6	V70416-00140	カバーシク/S-14	1					S-14		
7	V70416-00200	カバーシク/S-20	1					S-20		
8	009289A	ブレーキ ASSY	1							
9	009652A	PACKING/BRAKE	1							
10	0098780	PIN SLIDER	1							
11	V-YW-0851820	ワッシャー/8.5X18X2	1							
12	V53116-00080	メットメスナットピン/呼び8	1					呼び8		
13	007055B	STOPPER/BRAKE	1							
14	0071570	CASE COMP BRAKE	1							
15	V9600-201000	ドライブワッシャー/BM2010FB	1							
16	VK710-0108-025	フランジボルト 7T/M8X25	3					M8 x 25 7T		
17	0061360	ROD COMP/ADJUST/M8	1					M8		
18	V69313-00080	リンクボール/SQ8RS P=1.25	1							
19	V69413-00080	リンクボール/SQL8RS P=1.25	1							
20	V30126-00080	コガタロックナット/M8	1					M8		
21	V30826-00080	コガタロックナットヒダリ/M8	1					M8		
22	V36026-00080	コガタスリロックフランジナット/M8	2					M8		
23	0120980	ARM COMP/RETURN	1							
24	V58010-05025	スプリングピン/5X25	1							
25	0060030	ARM COMP/PUSH	1							
26	V9600-102000	ドライブワッシャー/BM1020FB	1							
27	V20136-01030	コガタロックボルト 7T/M10X30	1					M10 x 30 7T		
28	0060240	COLLAR/RBB	1							
29	V60115-06000	R. B. B/6000LLU	1							
30	V39026-00100	フランジナット/M10	1					M10		
31	0060670	SPRING/HE105	1							
32	0090440	ROD COMP/10/75	1							
33	V69313-00100	リンクボール/SQ10RS P=1.5	1							
34	V69413-00100	リンクボール/SQL10RS P=1.5	1							
35	V30826-00100	コガタロックナットヒダリ/M10	1					M10		

NO.12 操作部(3)



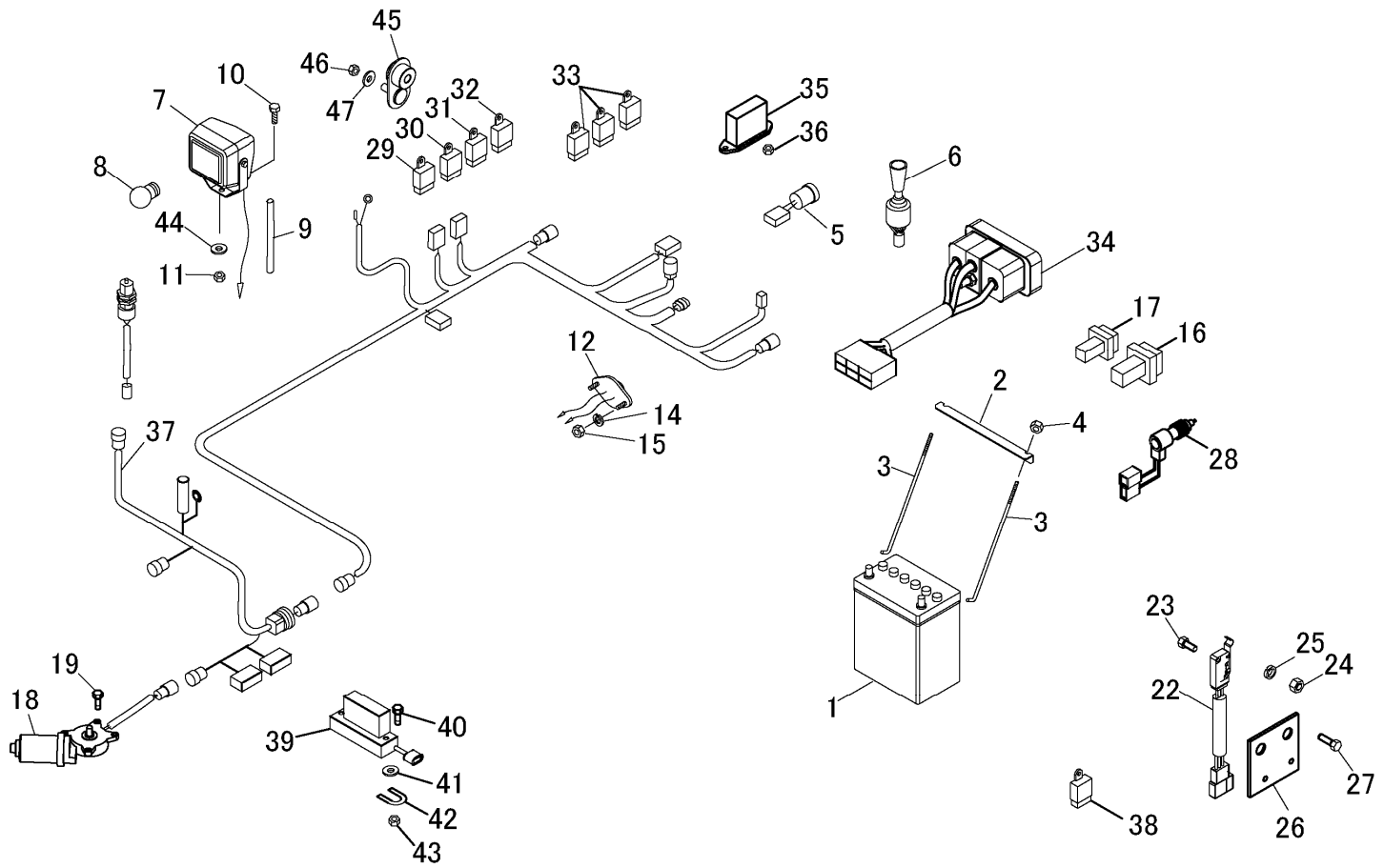
見出 番号 Key No	品目番号 Item No	品目名称 Item name	台当個数 Q'ty					互換性 R/P	適用号機 Application	規格 Standard	備考 Remarks
			ALL								
36	V30126-00100	コガ`タロックナット/M10	1						M10		
37	V36026-00100	コガ`タスリ`ロックフランジ`ナット/M10	2						M10		
38	0060500	PLATE COMP/CHANGE	1								
39	V58010-06025	スプ`リング`ピン/6X25	1								
40	V2110-000915	オレス#807フランジ`ブ`ッシュ/80F-0915	1								
41	0121310	GUIDE COMP/LEVER	1								
42	V41316-00100	ヒラザ`ガ`ネ/M10	4						M10		
43	V53116-00100	ヌケト`メスナツブ`ピン/3E`10	2						呼び10		
44	V-FW-1652810	ワッシャー/16.5X28X1	1								
45	012035B	SHAFT COMP/LEVER	1								
46	V9600-122000	ドライブ`ブ`ッシュ/BM1220FB	1								
47	V41316-00100	ヒラザ`ガ`ネ/M10	1						M10		
48	0060180	BRACKET COMP	1								
49	V9610-161524	ドライバ`ブ`キブ`ッシュ/BM1615F24FB	1								
50	VK710-0108-016	フランジ`ホルト`7T/M8X16	2						M8 x 16 7T		
51	0093570	バ`ント	1								

NO.13 操作部(4)



見出 番号 Key No	品目番号 Item No	品目名称 Item name	台当個数 Q'ty				互換性 R/P	適用号機 Application	規格 Standard	備考 Remarks
			ALL							
1	012044A	LEVER COMP/SIDE/LH	1						サイドクラッチ左 サイドクラッチ右	
2	012045A	LEVER COMP/SIDE/RH	1							
3	0092730	クラッチレバーニキリ	2							
4	0060610	SHAFT/12/135	1							
5	V50016-25020	ワッシャー/2.5×20	2				2.5×20			
6	0060160	BASE/WIRE	1					M10×150半 M10		
7	V20626-10150	コガタロックボルト/M10X150	1							
8	V31026-00100	コガタスプリングナット/M10	1							
9	0211260	ソコウクラッチバネ	2					M6 呼び6		
10	0211640	チューブ(.3X.6XL15)	2							
11	8641-08-33-0	サイドクラッチワイヤ	2							
12	V41316-00060	ピラザガネ/M6	2							
13	V53116-00060	メイトメスナットピッチ6	2							

NO. 14 エンジン部(1)

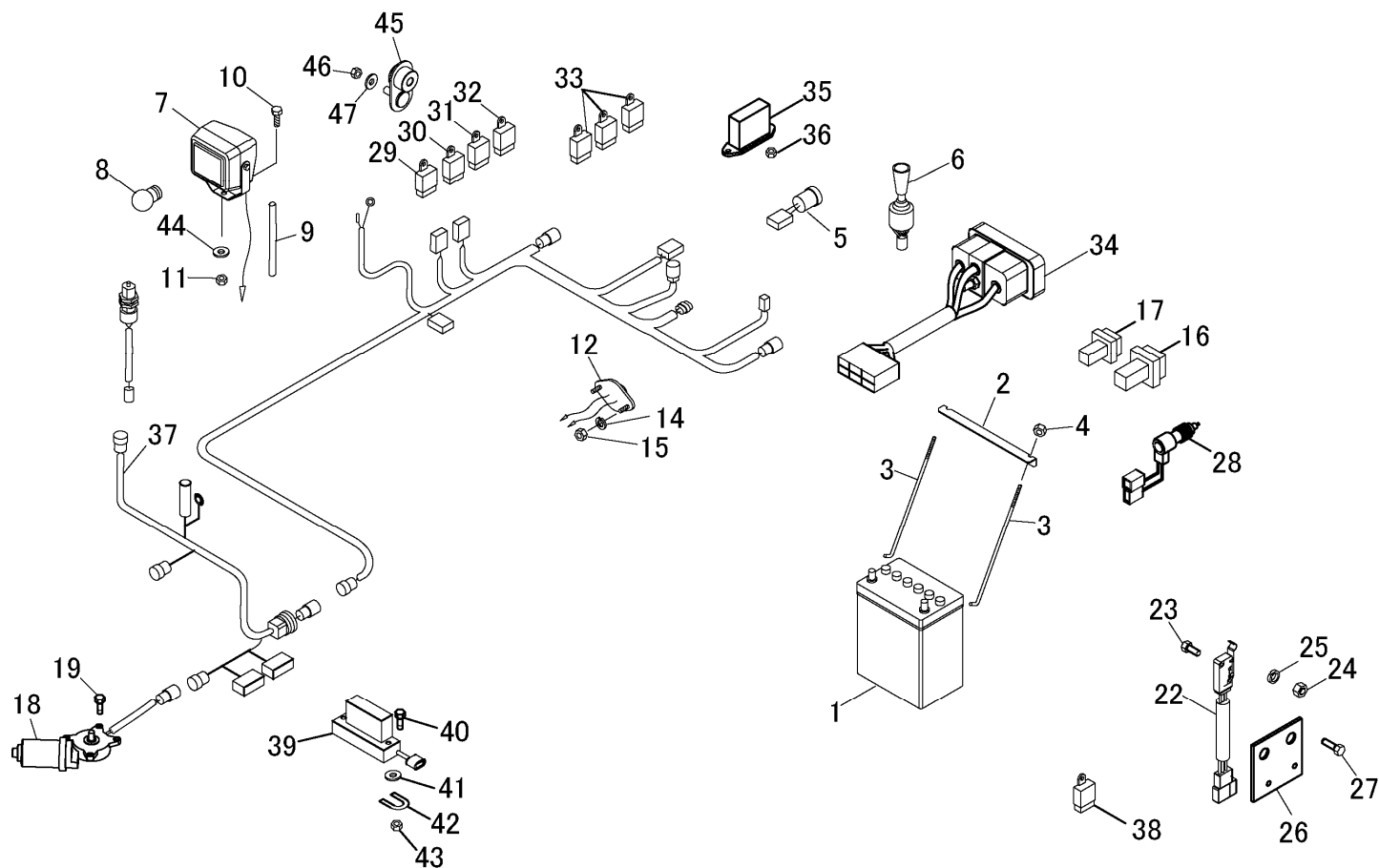


A	Si1022S1
B	Si1022S1-S
C	Si1018S1-S

見出 番号 Key No	品目番号 Item No	品目名称 Item name	台当個数 Q'ty			互換性 R/P	適用号機 Application	規格 Standard	備考 Remarks
			A	B	C				
1	*	BATTERY/40B19R	1	1	1				
2	012075A	PLATE/SETTING BATTERY	1	1	1				
3	0094160	バッテリー コネクター	2	2	2				
4	V39026-00080	フランジ ナット/M8	2	2	2		M8		
5	0110120	キースイッチ ASSY	1	1	1				
6	009321B	LEVER ASSY/CROSS	2	2	2			投雪方向用	
7	0110170	ランプ (ローキング) ASSY	2	2	2				
8	1426-621-002-0A	バルブ (12V23W)	2	2	2				
9	0100130	TUBE/PVC	2	2	2				
10	VK710-0108-020	フランジ ボルト 7T/M8X20	2	2	2		M8×20 7T		
11	V39026-00080	フランジ ナット/M8	2	2	2		M8		
12	0098800	PANEL LAMP	1	1	1			パネルライト	
14	V40126-00040	SW/M4	2	2	2		M4		
15	V30026-00040	ロッキングナット/M4	2	2	2		M4		
16	0093190	SWITCH LAMP/20/BL/0	1	1	1			ライト用	
17	0093200	SWITCH LAMP/28/BL/M	1					スノーモチック用	
18	0122300	MOTOR	1	1	1			シュータ旋回用	
19	VK710-0106-012	フランジ ボルト 7T/M6X12	4	4	4		M6×12		
22	0096180	SWITCH/ASSY	1	1	1			走行クランチ用	
23	V11016-030020	ナベ コネジ /M3X20	2	2	2		M3×20		
24	V30026-00030	ロッキングナット/M3	2	2	2		M3		
25	V40126-00030	SW/M3	2	2	2		M3		
26	0121890	BASE COMP/SWITCH	1	1	1				
27	VK710-0108-016	フランジ ボルト 7T/M8×16	2	2	2		M8×16 7T		
28	0090200	SWITCH PUSH N/O	1					パネルオートリフト用	
29	0093310	シュータリレーユニット	1	1	1				
30	009332A	シートリレーユニット	1	1	1				
31	0093350	UNIT LIFT TIMER	1						
32	0093390	UNIT MOMENTALY	1						
33	0200120	RELAY/CA	3	3	3				
34	0121330	3P PILOT BOX/F	1	1	1				
35	0121190	FUSE BOX	1	1	1				

Si1022S1, Si1022S1-S, Si1018S1-S

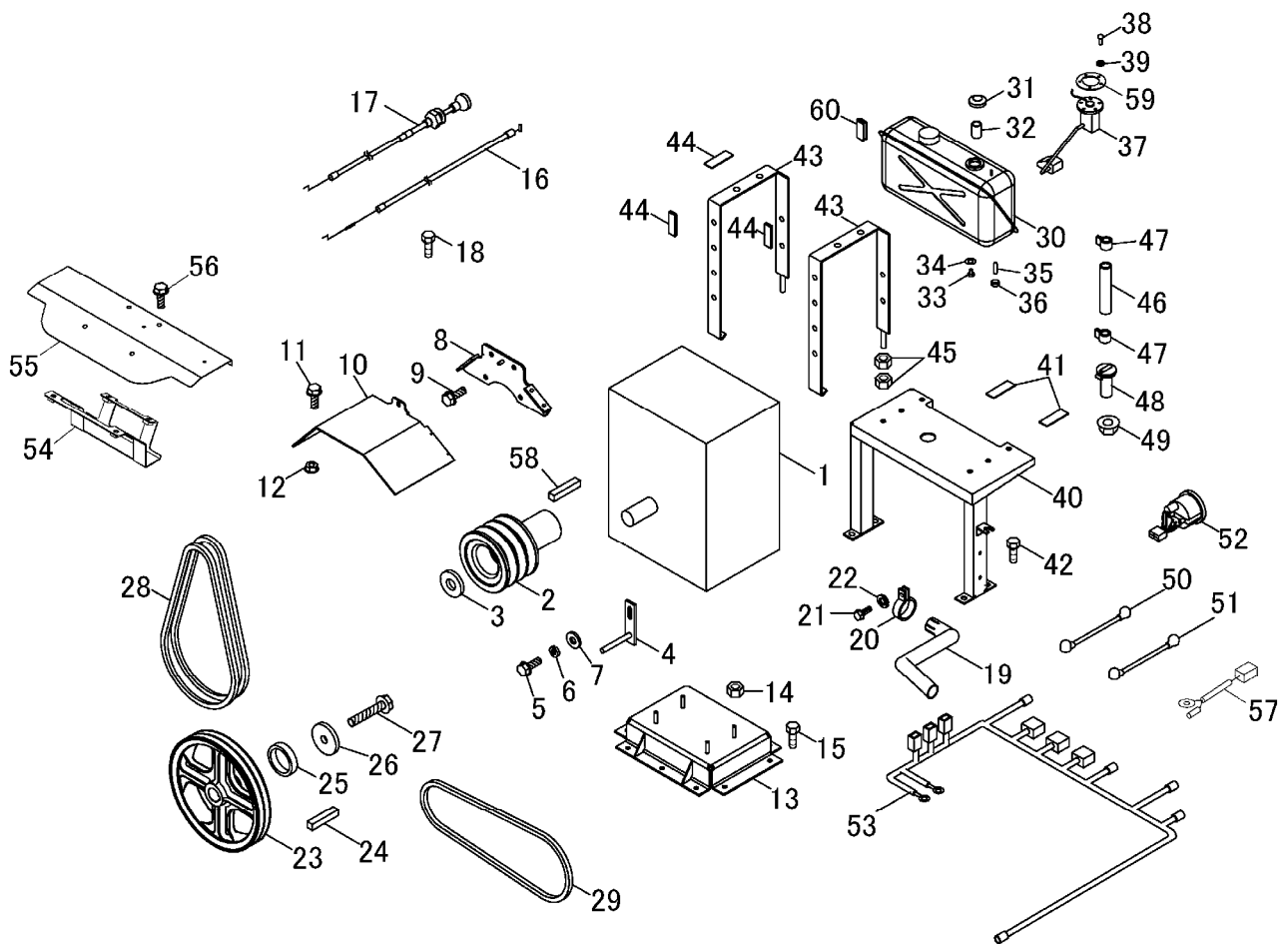
NO.14 エンジン部(1)



A	Si1022S1
B	Si1022S1-S
C	Si1018S1-S

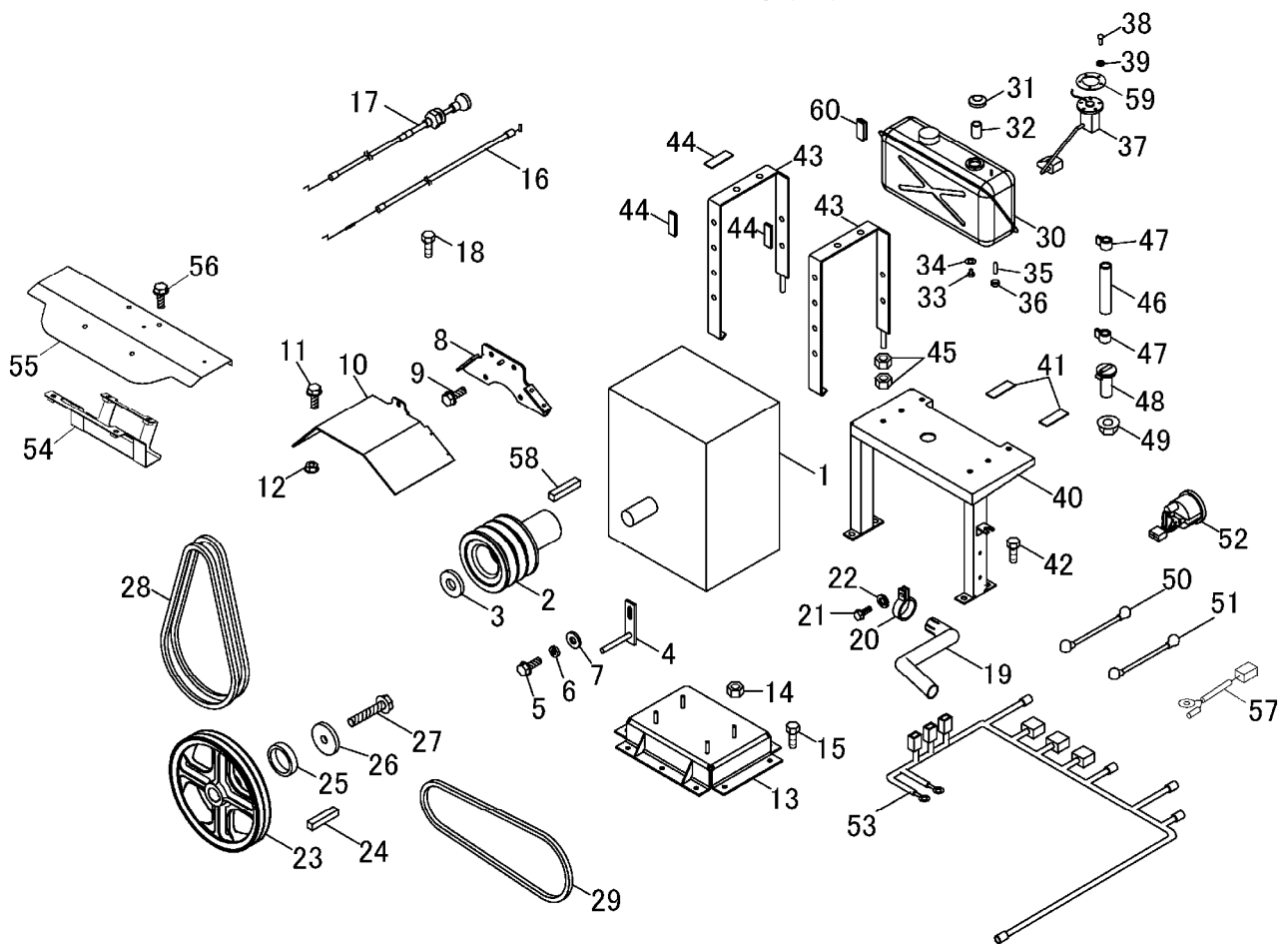
見出 番号 Key No	品目番号 Item No	品目名称 Item name	台当個数 Q'ty				互換性 R/P	適用号機 Application	規格 Standard	備考 Remarks
			A	B	C					
36	V39026-00060	フランジナット/M6	2	2	2			M6		
37	0125450	HARNESS SHOOTER G2	1							
37	0125440	HARNESS SHOOTER D2		1	1					
38	0096270-000	UNIT SNOWMATIC	1							
39	0090230	SENSOR LEVEL	1						傾斜センサー	
40	V20036-06035	ロックホルト 7T/M6X35	2					M6×35 7T		
41	V41316-00060	ヒラサガネ/M6	2					M6		
42	0094560	PLATE 1/30/30/0.6	3						調整用	
43	V39026-00060	フランジナット/M6	2					M6		
44	V-FW-0903206	ワッシャー/9X32X6	1	1	1			No.7ランプ用		
45	0075540	V1 RUBBER/ASSY	2	2	2					
46	V36026-00060	コガタスリロックフランジナット/M6	2	2	2			M6		
47	V-FW-652016	ワッシャー/6.5X20X1.6	2	2	2					

NO. 15 エンジン部(2)



見出 番号 Key No	品目番号 Item No	品目名称 Item name	台当個数 Q'ty			互換性 R/P	適用号機 Application	規格 Standard	備考 Remarks
			A	B	C				
1	*	ENGINE/ROBIN22/EH650DC7330	1	1				22PS	
1	*	ENGINE/ROBIN18/EH650DA7330						18PS	
2	0120100	PULLEY VB84/EGS	1	1	1			エンジン部-リ	
3	0111360	WASHER/11X45X06	1	1	1				
4	0121450	GUIDE COMP/BELT/EGS	2	2	2				
5	V21826-38025	BOLT, 3/8-16UNC L=25.4	2	2	2				
6	V40126-00100	SW/M10	2	2	2		M10		
7	V41316-00100	ヒラサガネ/M10	2	2	2		M10		
8	0073160	BASE COMP/SEPARATOR	1	1	1				
9	VK710-0108-020	フランジボルト 7T/M8X20	2	2	2			M8×20 7T	
10	0073170	HEAT SEPARATOR/EX	1	1	1				
11	VK710-0106-016	フランジボルト 7T/M6X16	4	4	4			M6×16 7T	
12	V39026-00060	フランジナット/M6	1	1	1			M6	
13	012017A	BASE COMP ENGINE/S	1	1	1				
14	V30926-00100	フランジナット/M10	4	4	4			M10	
15	VK710-0110-025	フランジボルト 7T/M10X25	4	4	4			M10×25 7T	
16	012008B	CABLE/THROTTLE	1	1	1			スロットルワイヤ	
17	012009A	CABLE/CHOKE	1	1	1			チョークワイヤ	
18	V20026-04016	ロッカボルト/M4X16	2	2	2			M4×16	
19	0073380	PIPE COMP/TAIL	1	1	1			ワイヤ固定用	
20	0073590	CLAMP/AF-1035	1	1	1			マフラーパイプ	
21	V20036-06030	ロッカボルト 7T/M6X30	1	1	1			M6×30 7T	
22	V40126-00060	SW/M6	2	2	2			M6	
23	0120010	PULLEY/V2/B203	1	1	1			ブローワ-リ	
24	V5710-070740	キーリョウカク/7X7X40	1	1	1				
25	0121410	COLLAR/25X40X22	1	1	1				
26	0111360	WASHER/11X45X06	1	1	1				
27	VK710-0110-020	フランジボルト 7T/M10X20	1	1	1			M10×20 7T	
28	V81760-00400	Vボルト/LB40/スパン-AG-X	2	2	2			除雪用	
29	V81760-00360	Vボルト/LB36/スパン-AG-X	1	1	1			エンジン~走行	
30	009306A	TANK COMP FUEL	1	1	1				
31	0001330-00000	タンクキャップ	1	1	1			見出しNo. 16-3	
32	0093080	フューエルスクリーン	1	1	1			000962-00000含む	
33	0092450	PF1/47ラゲ/0	1	1	1				
34	V72012-00110	リング/P-11/2シ	1	1	1				

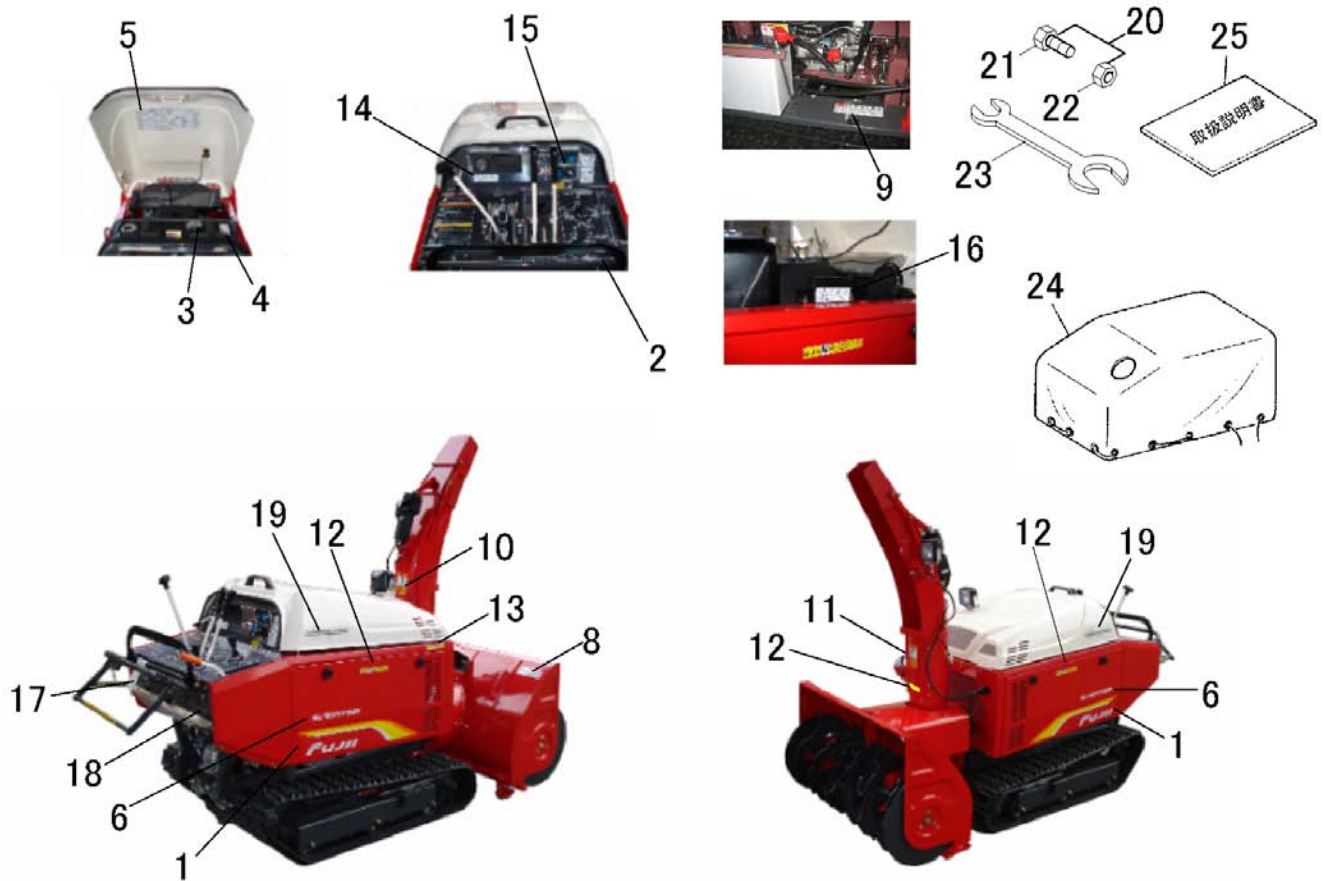
NO. 15 エンジン部(2)



A	Si1022S1
B	Si1022S1-S
C	Si1018S1-S

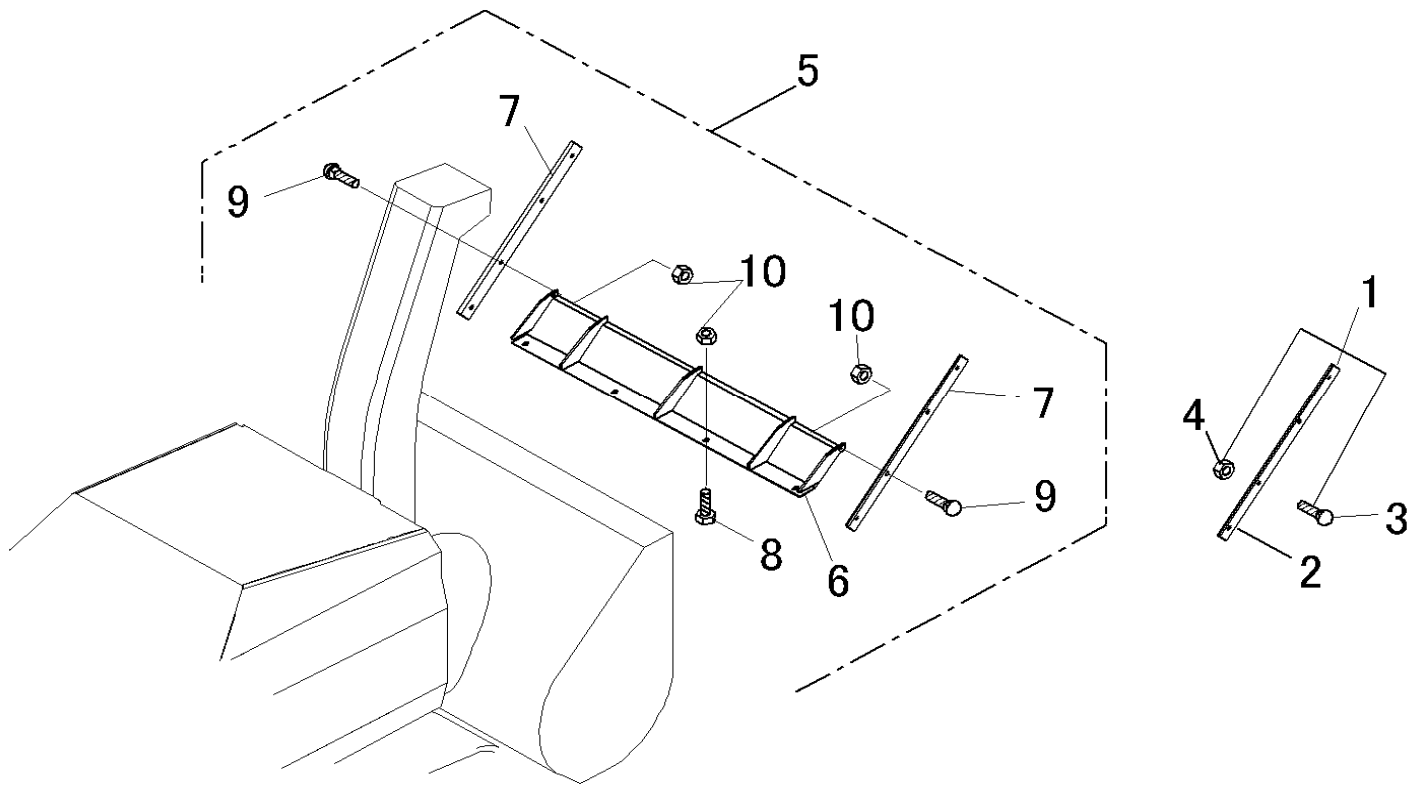
見出 番号 Key No	品目番号 Item No	品目名称 Item name	台当個数 Q'ty			互換性 R/P	適用号機 Application	規格 Standard	備考 Remarks
			A	B	C				
35	0093090	ゴムキャップ	2	2	2				
36	V91000-00100	ワイヤクランプ 10マル	2	2	2				
37	0093120	フェイェルケージ センタユニット	1	1	1				
38	V11626-050016	ナベ コネジ P2 メック/M5X16	5	5	5		M5×12		
39	V41316-00050	ヒラサガネ/M5	1	1	1		M5		
40	0125430	BASE COMP/TANK	1	1	1				
41	009676A	CUSHION	2	2	2				
42	VK710-0110-025	フランジホルト 7T/M10X25	4	4	4		M10×25 7T		
43	012033B	BAND COMP/TANK	2	2	2				
44	009676A	CUSHION	8	8	8				
45	V39026-00100	フランジナット/M10	4	4	4		M10		
46	0120340	HOSE FUEL/6X100	2	2	2				
47	0093560	バンド	4	4	4				
48	0000704-00000	COCK ASSY (12556-43010)	1	1	1				
49	V30336-00120	コクタロツカクナット ホメ 7T/M12	1	1	1		M12 7T		
50	0120360	CODE/+ BATTERY	1	1	1			プラス	
51	011003A	CODE/-BATTERY/M	1	1	1			マイナス	
52	0121340	FUEL GUAGE ASSY	1	1	1				
53	0125320	HARNESS MAIN/G-PP	1	1	1				
54	0122390	BRACKET COMP/SEPARATOR	1	1	1				
55	012240B	SEPARATOR	1	1	1				
56	VK710-0108-016	フランジホルト 7T/M8X16	4	4	4				
57	0075520	HARNESS/F JOINT	1	1	1			燃料計ユニット接続用	
58	0094120	キー (L=60)	1	1	1				
59	1090630	PLATE/RING	1	1	1				
60	0124690	PROTECTOR/10X15X70	1	1	1			燃料タンクのツバに取付	

NO. 16 マーク. 付属品部



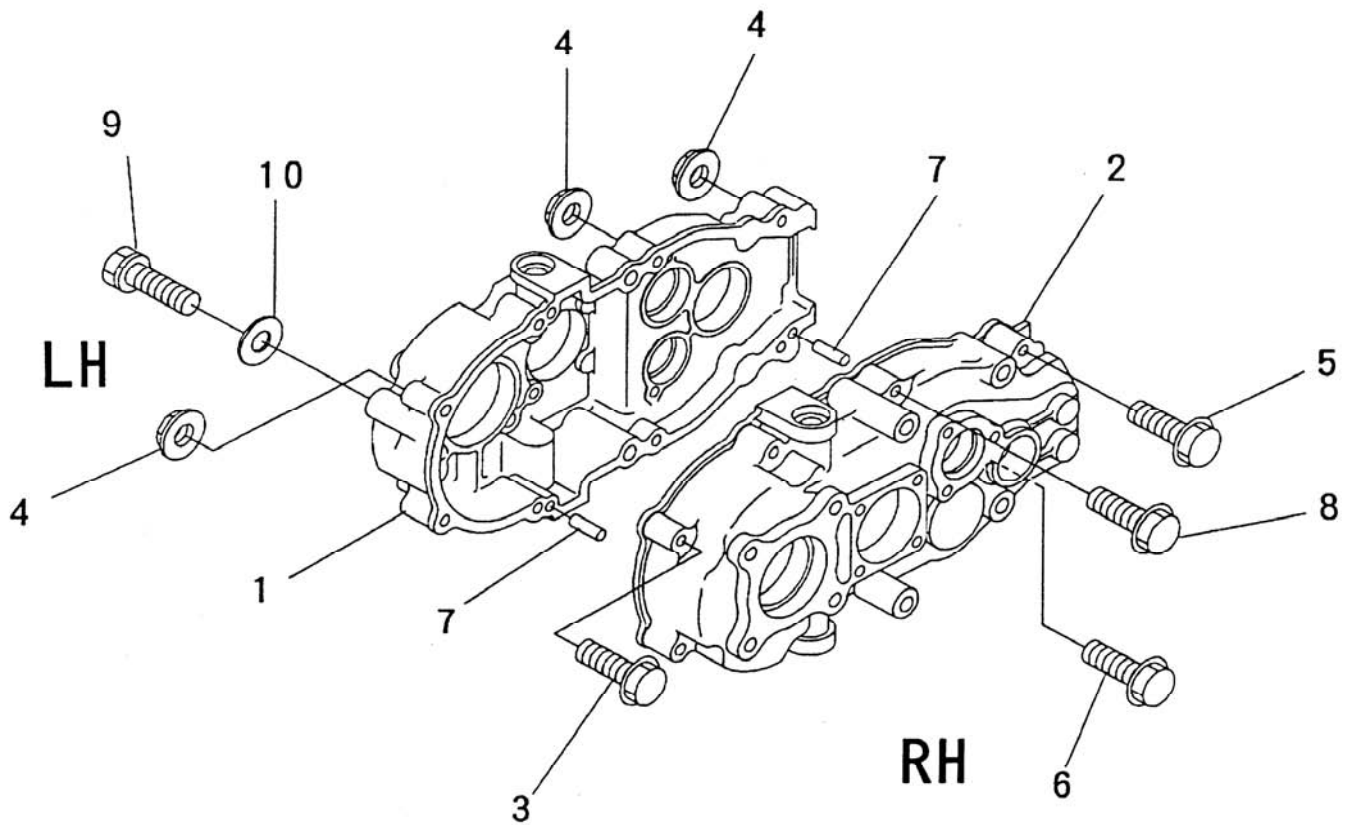
見出番号 Key No	品目番号 Item No	品目名称 Item name	台当個数 Q'ty			互換性 R/P	適用号機 Application	規格 Standard	備考 Remarks
			A	B	C				
1	0122120	ORNAMENT SET/F/L&R	1	1	1				左右セット
2	012211A	LABEL PANEL/CONT & THROT	1	1	1				操作パネルラベル
3	0000962-00000	LABEL LID TANK GASOLINE	1	1	1				ガソリンラベル
4	0094970	ラベル キャン/カキペン	1	1	1				
5	012194B	LABEL/SERVICE/S1/17S	1						消耗品一覧
5	012333A	LABEL/SERVICE/S1/18S-S		1	1				消耗品一覧
6	0125800	LABEL SET/MODEL/S11022S1	1						2枚セット: 型式ラベル
6	0125850	LABEL SET/MODEL/S11022S1		1					2枚セット: 型式ラベル
6	0125830	LABEL SET/MODEL/S11018S1			1				2枚セット: 型式ラベル
7	0121970	LABEL SET/SHEET/S117S13M	1	1	1				No. 8~16セット
8	0094950	キャン(オーガ)	1	1	1				
9	0094980	ラベル(キャン/パネル)	1	1	1				
10	0094990	ケイコク(トウセツ)	1	1	1				
11	0095000	ケイコク(フクロ)	1	1	1				
12	0095040	チュウイ(カバー)	3	3	3				
13	0095050	チュウイ(マフラー)	1	1	1				
14	0073740	LABEL/BOLT	1	1	1				
15	0121920	LABEL/LIGHT OB	1						ライト用
15	0124390	LABEL/LIGHT/J		1	1				ライト用
16	0121990	LABEL/FUSE BOX	1	1	1				ヒューズ用
17	0099180	LABEL/MODEL/F	1	1	1			機番ラベル	非売品
18	0099800	LABEL/SSS	1	1	1				非売品
19	0099810	LABEL/OFFICIAL/LW	2	2	2				非売品
20	0113670	BOLT SET/0830S	1	1	1				セット品番
21	V20126-08030	コガタロックボルト/M8x30	10	10	10				
22	V31026-00080	コガタスプリングナット/M8	10	10	10				
23	V92155-10012	スナナ/10x12	1	1	1				
24	FSR1100B-9-20-0	シートカバー	1	1	1				
25	012570A	MANUAL/S1/F	1	1	1				取扱説明書

NO.17 オプション



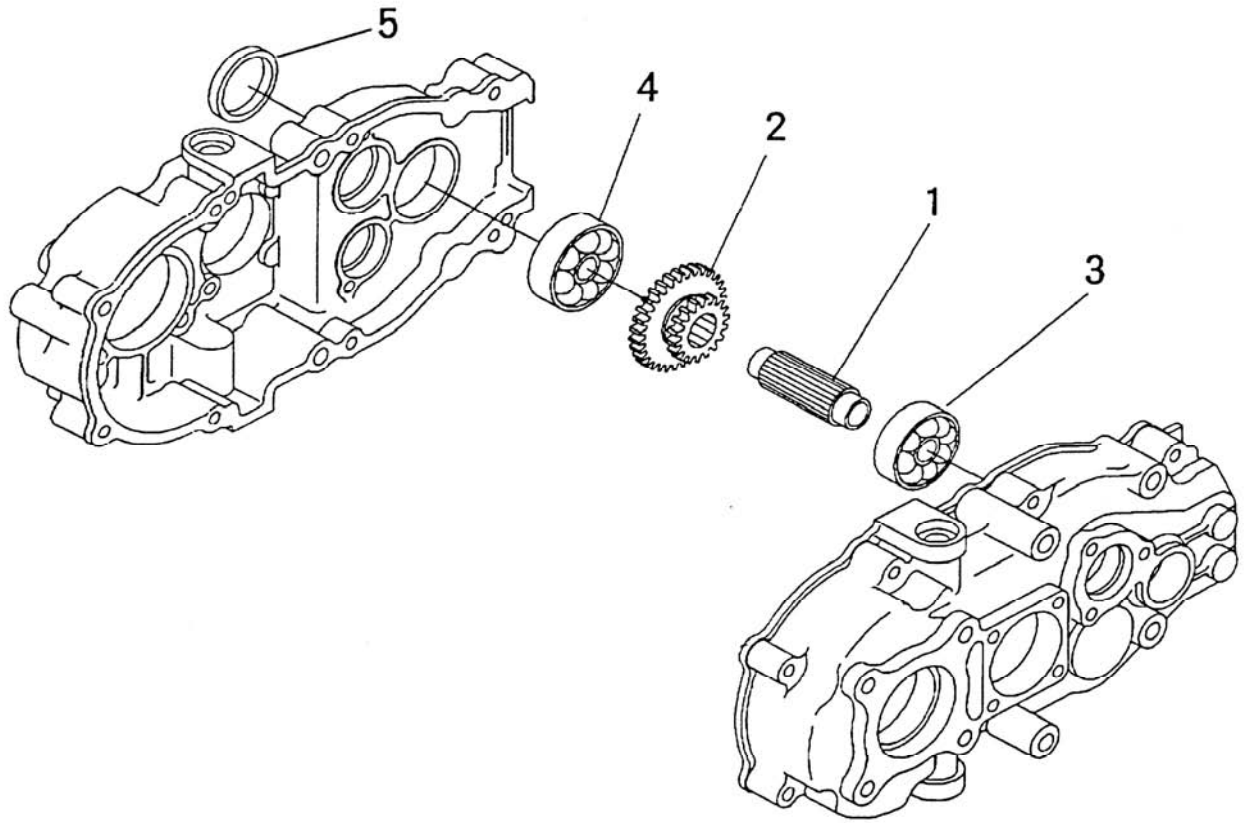
見出 番号 Key No	品目番号 Item No	品目名称 Item name	台当個数 Q'ty				互換性 R/P	適用号機 Application	規格 Standard	備考 Remarks
			ALL							
1	8120305	サイドマーカ	1						セット品番	
2	0061510	MARKER/SIDE	1							
3	V24036-08020	カネマルアタマボルト S35CH/M8X20	2					M8×20		
4	V39026-00080	フランジナット/M8	2					M8		
5	012528A	COVER SET/EXTENSION/1000	1						セット品番	
6	012529A	COVER COMP/EXTENSION/1000	1							
7	0061510	MARKER/SIDE	2							
8	VK710-0108-016	フランジボルト 7T/M8X16	4					M8×16 7T		
9	V24020-08016	カネマルアタマボルト/M8X16	6					M8×16		
10	V39026-00080	フランジナット/M8	10					M8		

No. 18 ミッション本体 (A)



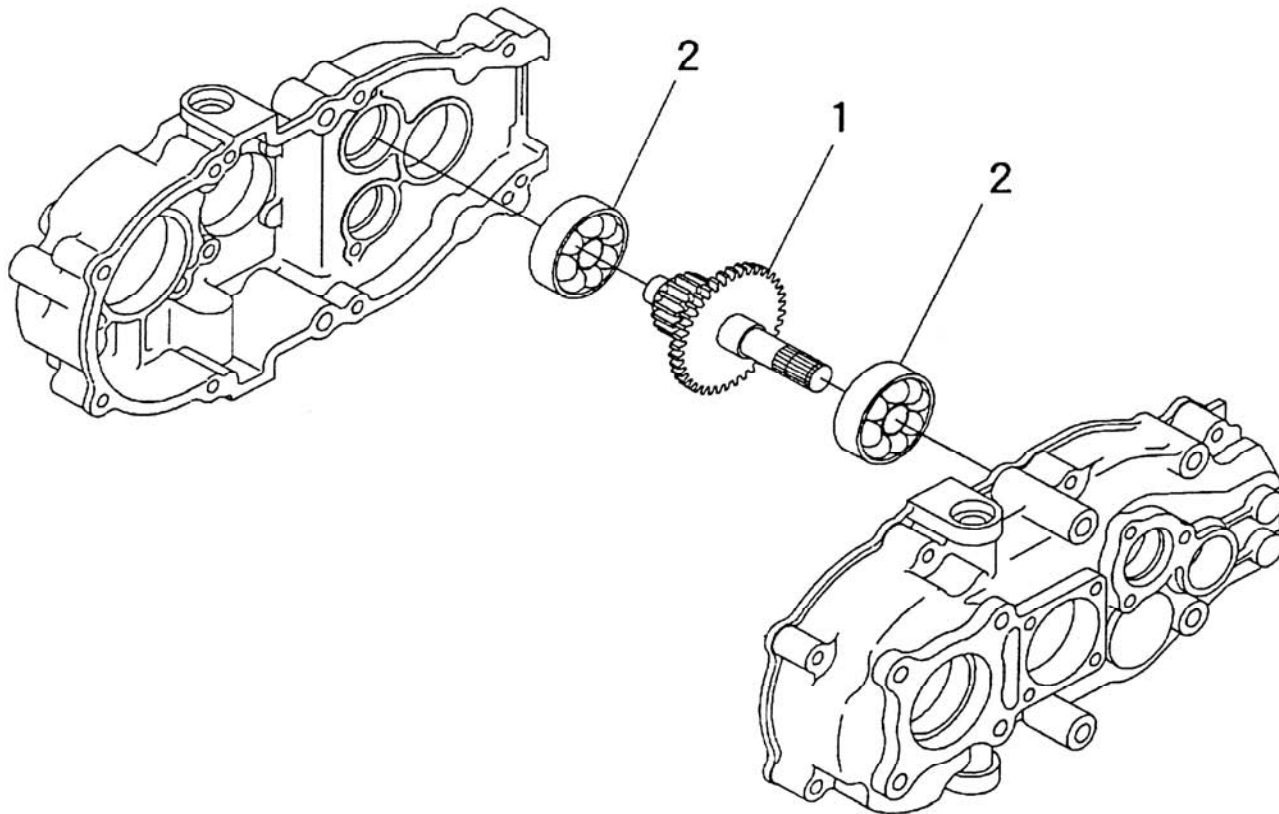
見出 番号 Key No	品目番号 Item No	品目名称 Item name	台当個数 Q'ty				互換性 R/P	適用号機 Application	規格 Standard	備考 Remarks
1	7318 1101 000	CASE ケース	1							
2	7318 1102 000	CASE ケース	1							
3	K814 0108 070	BOLT Fボルト	4					M8x70 (8T)		
4	F301 0108 000	NUT Fナット	7					M8		
5	K814 0108 035	BOLT Fボルト	1					M8x35 (8T)		
6	K710 0108 025	BOLT Fボルト	1					M8x25 (7T)		
7	0540 1008 018	PIN ヘイコウピン	2					φ8x18		
8	K814 0108 075	BOLT Fボルト	2					M8x75 (8T)		
9	K812 0110 012	BOLT Fボルト	1					M10x12 (8T)		
10	0833 0001 000	WASHER シールワッシャ	1					SW10		

No. 18 ミッション本体 (B)



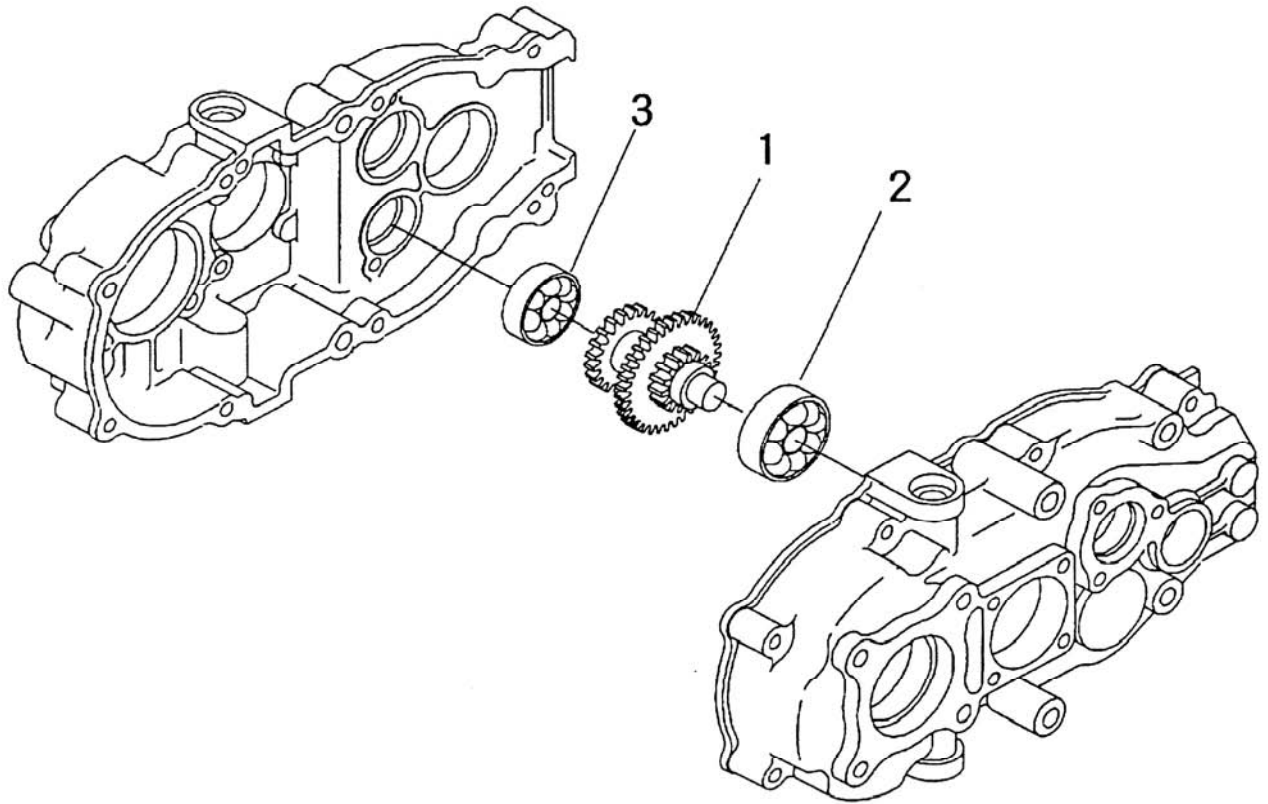
見出 番号 Key No	品目番号 Item No	品目名称 Item name	台当個数 Q'ty				互換性 R/P	適用号機 Application	規格 Standard	備考 Remarks
1	7318 2101 000	SHAFT シャフト	1							
2	7318 2102 000	GEAR ギヤ 18-32	1							
3	0750 0060 040	BEARING ベアリング	1					6004		
4	0750 0062 040	BEARING ベアリング	1					6204		
5	7318 2103 000	COLLAR カラー	1							

No. 18 ミッション本体 (C)



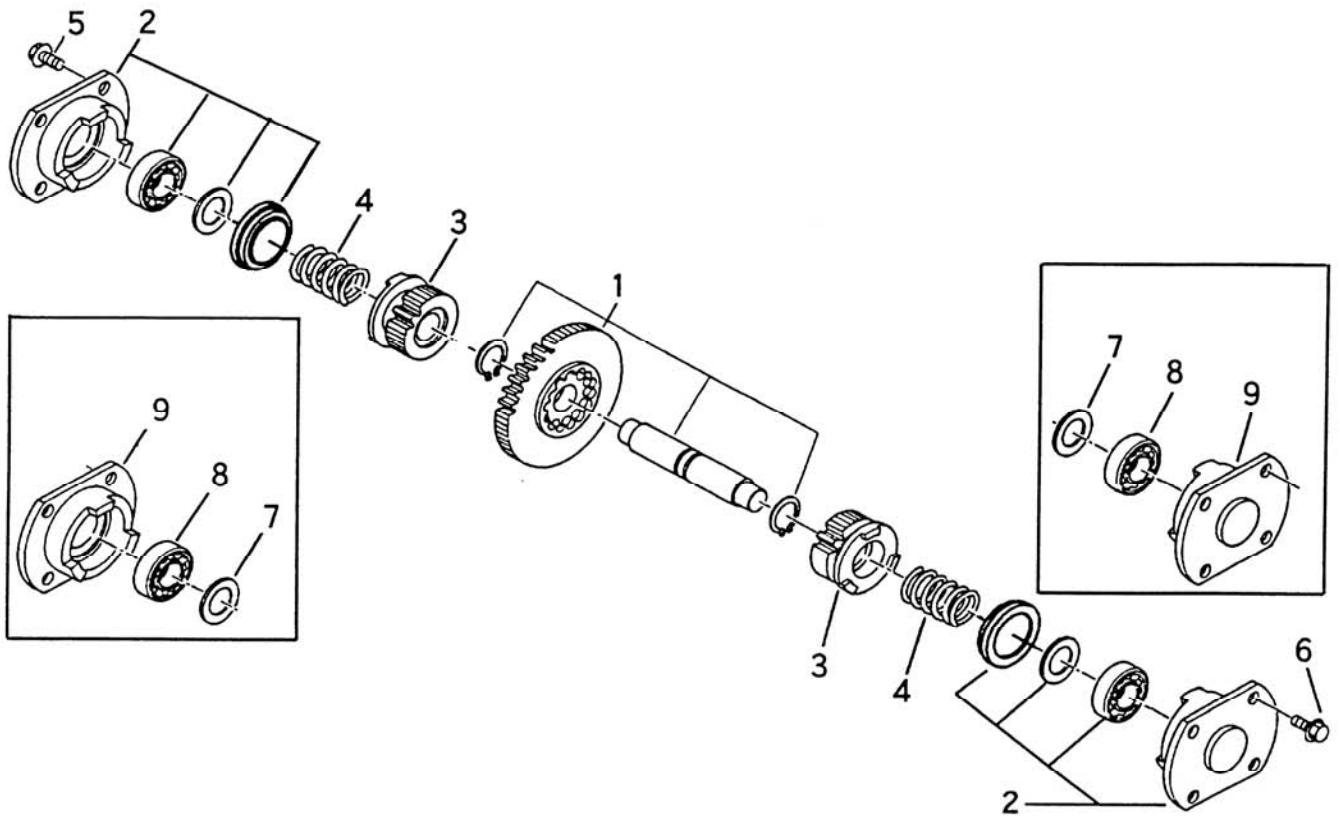
見出 番号 Key No	品目番号 Item No	品目名称 Item name	台当個数 Q'ty					互換性 R/P	適用号機 Application	規格 Standard	備考 Remarks
1	7318 2201 000	SHAFT シャフト	1								
2	0750 0062 030	BEARING ベアリング	2						6203		

No. 18 ミッション本体 (D)



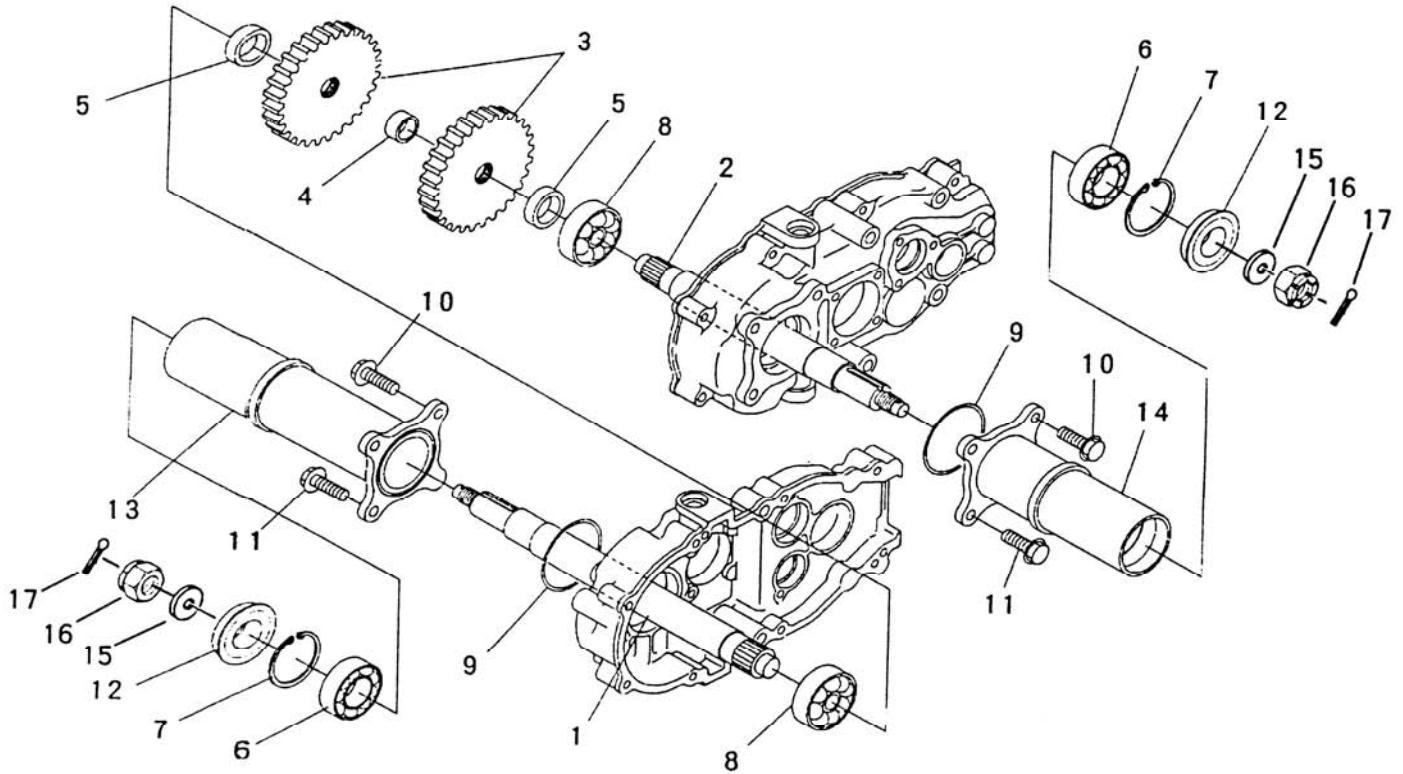
見出 番号 Key No	品目番号 Item No	品目名称 Item name	台当個数 Q'ty				互換性 R/P	適用号機 Application	規格 Standard	備考 Remarks
1	7318 2301 000	SHAFT シャフト2コンプ	1							
2	0750 0062 030	BEARING ベアリング	1					6203		
3	0750 0062 020	BEARING ベアリング	1					6203		

No. 18 ミッション本体 (E)



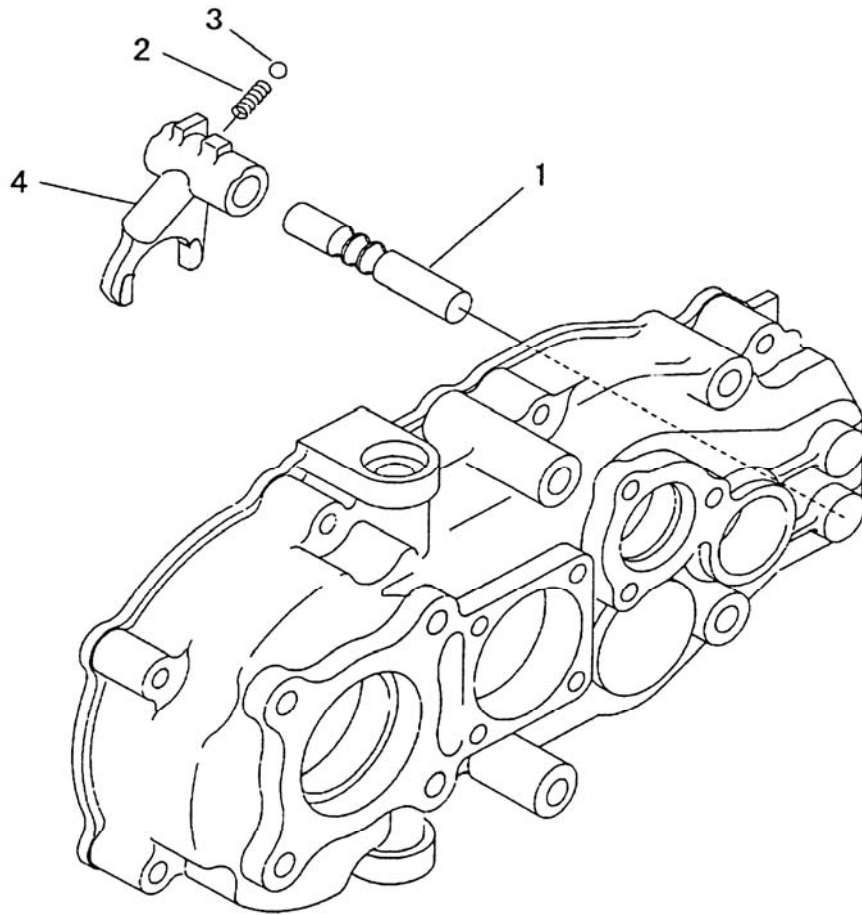
見出 番号 Key No	品目番号 Item No	品目名称 Item name	台当個数 Q'ty				互換性 R/P	適用号機 Application	規格 Standard	備考 Remarks
1	7318 2401 000	CLUTCH センタークラッチ	1							
2	7318 2402 000	CLUTCHU ASSY ツメ ASSY	2							
3	7306 2309 000	GEAR ギア	2							
4	7306 2306 000	SPRING スプリング	2					#153		
5	K710 0608 020	BOLT Fボルト	4					M8x20 (7T)		
6	K710 0108 020	BOLT Fボルト	4					M8x20 (7T)		
7	7306 2307 000	SIM シムB	2							
8	0750 0060 040	BEARING ベアリング	2					6004		
9	7306 2311 012	CLAW サイトクラッチツメ	2							

No. 18 ミッション本体 (F)



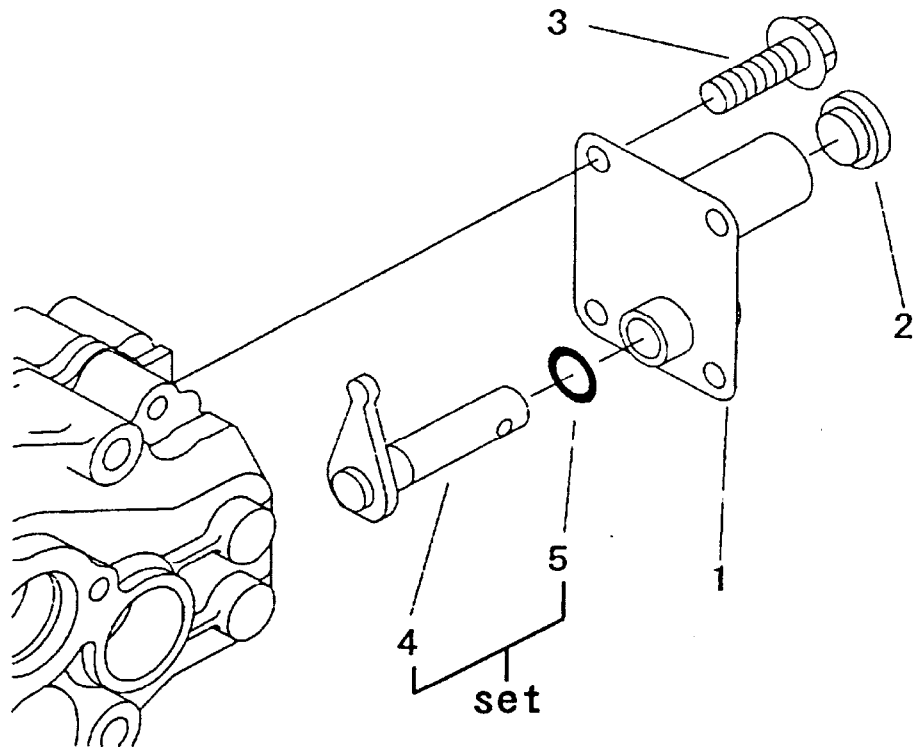
見出 番号 Key No	品目番号 Item No	品目名称 Item name	台当個数 Q'ty				互換性 R/P	適用号機 Application	規格 Standard	備考 Remarks
1	7318 2501 000	SHAFT シャフト	1							
2	7318 2502 000	SHAFT シャフト	1							
3	7306 2405 000	GEAR ギア	2							
4	7306 2406 000	COLLAR ディスタンスプレート	1							
5	7306 2407 000	COLLAR カラー	2							
6	0750 0060 060	BEARING ベアリング	2					6006		
7	0741 0005 500	RING, SNAP リング	2					H55		
8	0750 0062 060	BEARING ベアリング	2					6206		
9	0830 0500 670	O-RING Oリング	2					S-67		
10	K710 0610 025	BOLT Fボルト	4					M10x25 (7T)		
11	K710 0110 025	BOLT Fボルト	4					M10x25 (7T)		
12	7306 2408 000	SEAR オイルシール	2					MUD30x55x18		
13	7318 2504 000	PIPE パイプ	1							
14	7318 2507 000	PIPE アクスルパイプ	1							
15	0350 0171 640	WASHER, PLAIN PW	2					16x40x4.5		
16	A310 0101 620	NUT キャスルナット	2					M16		
17	0520 0140 032	PIN, SPLIT ワリピン	2					4.0x32		

No. 18 ミッション本体 (G)



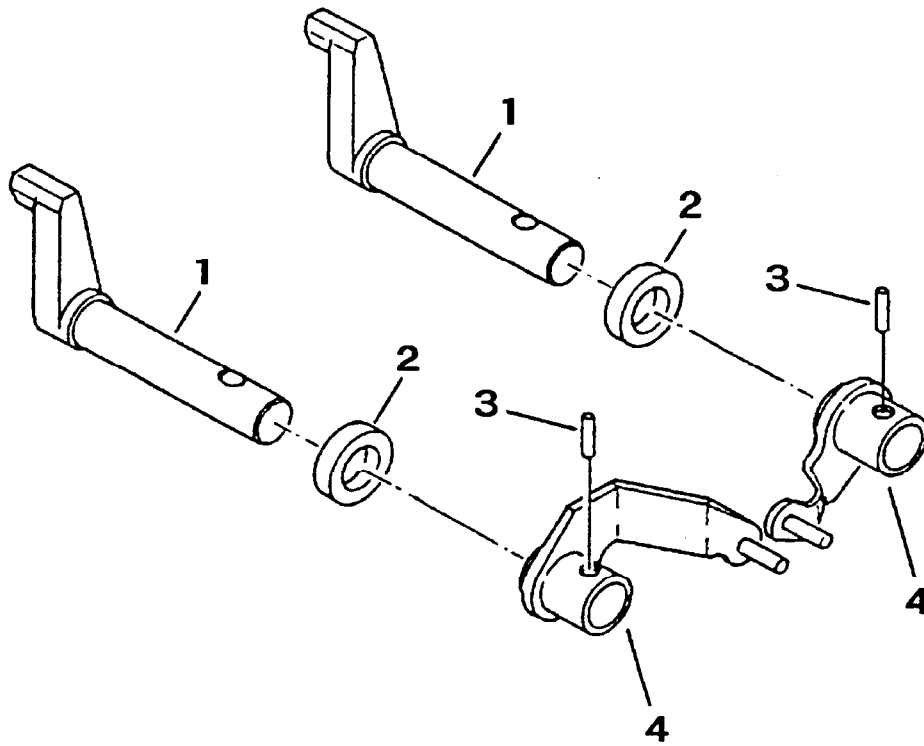
見出 番号 Key No	品目番号 Item No	品目名称 Item name	台当個数 Q'ty				互換性 R/P	適用号機 Application	規格 Standard	備考 Remarks
1	7318 3101 000	SHAFT シャフト	1							
2	7305 3008 000	SPRING スプリング	1					#130		
3	0800 0000 800	BALL ボール	1							
4	7318 3102 000	FORK フォーク	1							

No. 18 ミッション本体 (H)



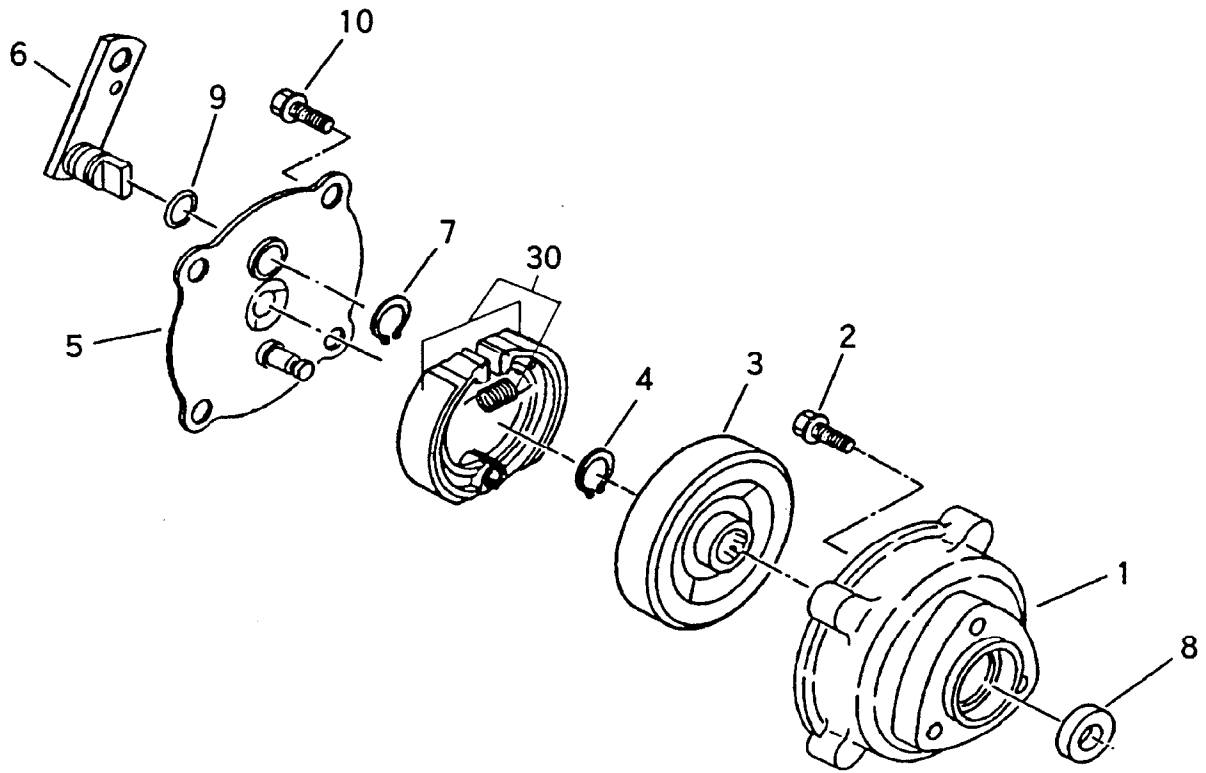
見出 番号 Key No	品目番号 Item No	品目名称 Item name	台当個数 Q'ty				互換性 R/P	適用号機 Application	規格 Standard	備考 Remarks
1	7318 3201 000	COVER カバー	1							
2	7410 1004 000	CAP フェウゼン	1					PS1/20リング仕様		
3	K710 0608 016	BOLT ボルト	4					M8x16 2410		
4	7308 3205 000	ARM ソフトアーム	1							
5	0830 0500 120	O-RING Oリング	1					S12(1種A)		

No. 18 ミッション本体 (I)



見出 番号 Key No	品目番号 Item No	品目名称 Item name	台当個数 Q'ty				互換性 R/P	適用号機 Application	規格 Standard	備考 Remarks
1	7306 3301 000	SHAFT サイドクラッチシャフト	2					UE14246 φ6x22		
2	0840 1014 246	SEAL オイルシール	2							
3	0550 0006 022	PIN, SPRING スプリングピン	2							
4	7306 3315 010	ARM サイドクラッチアーム	2							

No. 18 ミッション本体 (J)



見出 番号 Key No	品目番号 Item No	品目名称 Item name	台当個数 Q'ty				互換性 R/P	適用号機 Application	規格 Standard	備考 Remarks
1	7306 4001 100	BRACKET ブレイキツケ	1							
2	K710 0108 025	BOLT Fボルト	3					M8x25 (7T)		
3	7306 4005 011	DRUM ブレイキドラム	1					S16		
4	0740 0001 600	RING, SNAP リング	2					S16		
5	7306 4009 000	PLATE パッキングプレート	1							
6	7306 4015 000	LEVER ブレイキレバー	1							
7	0740 0001 400	RING, SNAP リング	1					S14		
8	0840 1017 328	SEAL オイルシール	1					UE17328		
9	0830 0500 120	O-RING Oリング	1					S-12		
10	7306 4025 000	BOLT タップタイト	3							
30	7306 9901 000	SHOE SET シューセット	1							