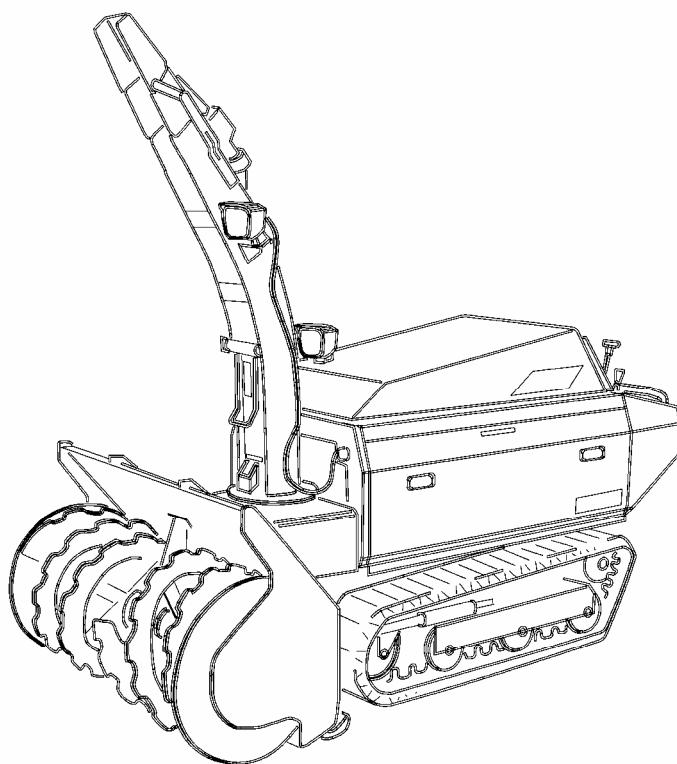


# **FUJII** 除雪機

**SD1123DK3**

**SD1119DM3**



2007.11

## **パーツリスト**

**フジコーポレーション株式会社**

## 部品表ご使用について

1. この部品表はSD1123DK3、SD1119DM3型の部品が記載されております。

型式名	SD1123DK3	SD1119DM3			
適用号機	000101～	000101～			

2. 部品注文の際は必ず下記の要領をお願いします。

	見出番号	部品番号	部 品 名	数量
SD1123DK3	1-1	8664-06-04-00B	シューターCOMP	1

3. 補修部品は必ずフジイ純正部品をご使用ください。  
市販品、その他の類似品を使用しますと性能低下、早期破損の原因になります。
4. 部品の価格は材料費及び加工費の値上がり、及び設計変更等により変更する場合がありますので、あらかじめご諒承ください。
5. ご注文の部品は原則として誤送以外の返品は受入れ致しかねます。
6. 需要期には注文が殺到致しますので、早めに部品の準備をお願いします。
7. この製品の補修用部品の供給年限（期間）は、製造打ち切り後9年といたします。  
ただし、供給年限内であっても特殊部品につきましては、納期などについてご相談させていただきます。

## GENERAL INFORMATION

1. This parts list covers parts for SD1123DK3、SD1119DM3

Model	SD1123DK3	SD1119DM3			
Application	000101～	000101～			

2. Please place your order in the following manner.

	Key No.	Parts No.	Parts Name.	Quantity
SD1123DK3	1-1	8664-06-04-00B	SHOOTER COMP	1

3. Use "FUJII GENUINE PARTS" exclusively for servicing.  
Other products, although they may appear similar, may result in performance and/or shorter service life.
4. This parts list or price of the parts is subject to change without prior notification due to higher cost in materials, processing, and to design changes.
5. As a rule, the parts you order can not be returned unless wrong parts are sent due to our mistakes.
6. We have a hard time handling order for parts during busy season.  
Please allow us enough time to handle your orders during these season.
7. We stock spare and repair parts for 9 years after manufacturing of the model ends.  
However, please inquire at us for delivery time and prices even after that.

**このパーツリストは、下記型式の純正部品が記載されています**

記号	型 式	適 用 号 機	搭載エンジン
A	SD1123DK3	000101～	本田D1105
B	SD1119DM3	000101～	三菱L3E

**このパーツリストには、つぎの記号、略語、標示を使用しています**

記号（部品変更による新部品と旧部品との互換性の表示は次の通りです）

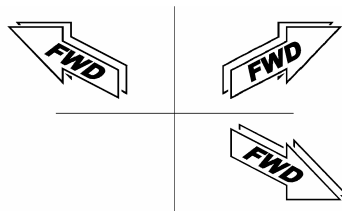
表示記号	
*	部品供給不可 （部品番号欄にこのマークのあるものは供給いたしません）
旧部品 新部品 A	新旧共に互換性あり （新旧部品は新旧製品のいずれにも取付け出来ます）
旧部品 新部品 B	新部品のみ互換性あり （新部品は新旧製品のいずれにも取付け出来ますが、旧部品は新製品に取付ける事は出来ません）
旧部品 新部品 D	新旧部品の互換性なし （新部品は新製品、旧部品は旧製品にのみ取付け出来ます）
追加・廃止	互換性欄に追・廃と表示し、適用号機欄に号機を記入
○	旧部品は在庫に限り供給、以降新部品を供給（○マークを部品番号欄に、旧部品番号を備考欄に表示） 機械番号：～XXXXXX・…………号機まで XXXXXX～…………号機から

**略語**

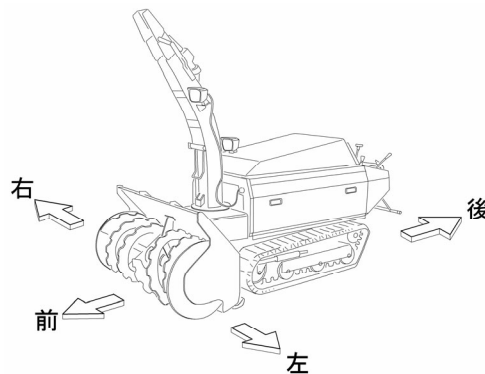
ALL	全仕様共通	U.S	アンダーサイズ	STD	スタンダード	l	長さ
C	選択	ASSY	アセンブリ	LH	レフト	t	厚さ
A/R	所要	Fr	フロント	R.H	ライト	d	直径
O.S	オーバーサイズ	Re	リア	OP	オプション		

**標示**

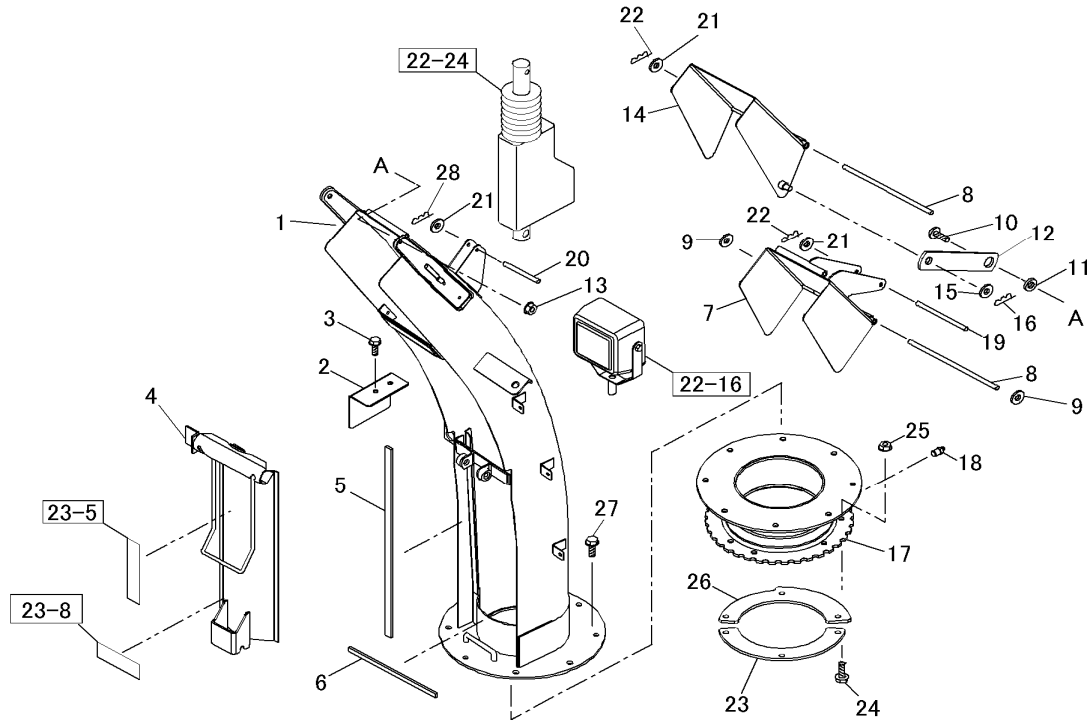
このパーツリストでは、各図の左下を車輻前方向としてあります。  
前方方向が異なる図についてのみ下に示す前方方向矢印で前方を示してあります。  
但し、ユニット部品の分解図については見やすい方向で図示してあり、前方方向は示してありません。



**このパーツリストで示す「前」「後」「左」「右」は次のように決めてあります**



### No. 1 シュータ部

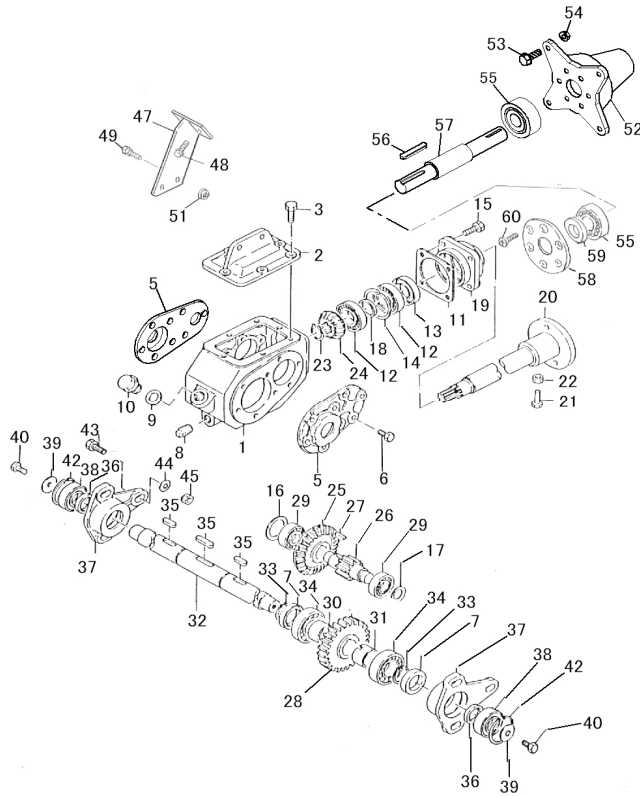


A SD1123DK3  
B SD1119DM3

見出 番号 Key No	品目番号 Item No	品目名称 Item name	台当個数 Qty		互換性 R/P	適用号機 Application	規格 Standard	備考 Remarks
			A	B				
1	007011D	SHOOTER COMP	1	1				
2	8608-06-31-0	スイッチカバー	1	1				
3	VK710-0106-016	フランジホルト 7T/M6X16	2	2			M6X16 7T	
4	8664-06-05-00C-000a0	ホウゼツカバー-COMP SET	1	1				23-5,23-8含む
5	0001403-00000	INSULATOR, 1/380X10	2	2				
6	0001404-00000	INSULATOR, 1/170X10	1	1				
7	007012C	DEFLECTOR COMP B	1	1				
8	0081600	ROD/6/168	2	2				
9	V33020-00060	プッシュナット ジク/M6	2	2			呼び径6	
10	V11116-08020	トラスコネジ/M8X20	2	2			M8x20	
11	0094060	カラー	2	2				
12	0094050	レンケツアーム	2	2				
13	V39026-00080	フランジナット/M8	2	2			M8	
14	0081590	DEFLECTOR COMP A	1	1				
15	V33020-00080	プッシュナット ジク/M8	2	2			M8	
16	V53116-00080	スケットメスナフピン/M8	2	2			呼び径8	
17	0071220	TURN PLATE COMP	1	1				
18	V7700A-00060	ケリスニツプル/Aガタ M6	1	1			M6,P=1.0	
19	0070140	PIN 6X55	1	1				
20	0071010	PIN 8X35	1	1				
21	V41126-00060	ミカキマルサガネ/M6	2	2				
22	V53116-00060	スケットメスナフピン/M6	1	1			呼び径6	
23	0081380	STOPPER COMP/A	1	1				
24	V710-0108-030	フランジホルト 7T/M8X30	6	6			M8X30 7T	
25	V35026-00080	コガタスリ-ロックナット/M8	6	6			M8	
26	008139A	STOPPER COMP/B	1	1				
27	VK710-0108-016	フランジホルト 7T/M8X16	8	8			M8X16 7T	
28	V53116-00080	スケットメスナフピン (呼8)	1	1			呼び径8	



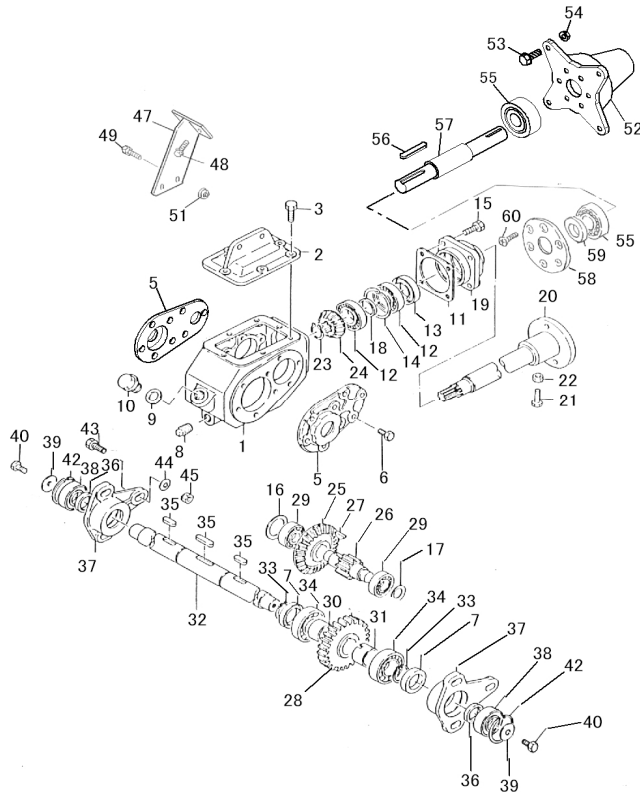
### No. 3 オーガミッション部



A SD1123DK3  
B SD1119DM3

見出番号 Key No	品目番号 Item No	品目名称 Item name	台当個数 Q'ty		互換性 R/P	適用号機 Application	規格 Standard	備考 Remarks
			A	B				
1	FSR110-5-15	オーガミッションケース	1	1				ギヤオイル90#0.5%
2	FSR1100-5-1-00	オーガケースフタ	1	1				
3	V26036-06020	コガタロックホルト メック 7T/M6X20	6	6			M6X20 7T	
5	8664-05-12-0	オーガケースソコフタ	2	2				
6	V26036-08025	コガタロックホルト メック 7T/M8X25	16	16				M8X25 7T
7	V7441-305011	オイルシール/TC305011	2	2				オイルシールTC305011
8	0094340	PF3/8プラグ	1	1				
9	0094350	ハイセンパッキン	1	1				
10	VPT000-01400	SCREW,PLUG (1/4PT)	1	1				
11	FSR110-5-24	ピニオンベヘルメタルパッキン	1	1				
12	V60011-06205	R.B.B/6205	2	2			6205	
13	V7441-284508	オイルシール/TC28458	1	1				オイルシールTC28458
14	V70516-00520	Cガタメワ アナ/R-52	1	1			R-52	
15	V26036-08025	コガタロックホルト メック 7T/M8X25	4	4				M8X25 7T
16	FSR110-5-20	ベヘルラストワッシャー	2	2				
17	HM-1-16	CONICAL SPRING WASHER (6204)	1	1			No.6204	
18	FSRB110-5-25	ヘアリングカラー	1	1				
19	FSR1100-5-3-00	ピニオンベヘルメタルフタ	1	1				
20	007308A	SHAFT/COMP/MIS/COLLECT	1	1				
21	V20136-10030	コガタロックホルト 7T/M10X30	1	1				M10X30 7T
22	V30126-00100	コガタロックナット/M10	1	1				M10
23	V70416-00220	Cガタメワ ジク/S-22	1	1				S-22
24	FSR110-5-27	ジョウカサハグルマ	1	1				
25	FSR110-5-28	ダイカサハグルマ	1	1				
26	FSR1100-5-22-0	オーガピニオン	1	1				
27	FSRB110-5-30	オーガピニオンシクキー	1	1				
28	FSR1100-5-20-0	オーガダイハグルマ	1	1				
29	V60011-06204	R.B.B/6204	2	2			6204	
30	FSR1100-5-23-0	オーガハグルマカラー	1	1				
31	FSR1100-5-21-0	カラー-15	1	1				
32	0073910	SHAFT/COLLECTOR/1100	1	1				
33	V70416-00300	Cガタメワ(ジク)	2	2				S-30
34	V60011-06206	R.B.B	2	2			6206	

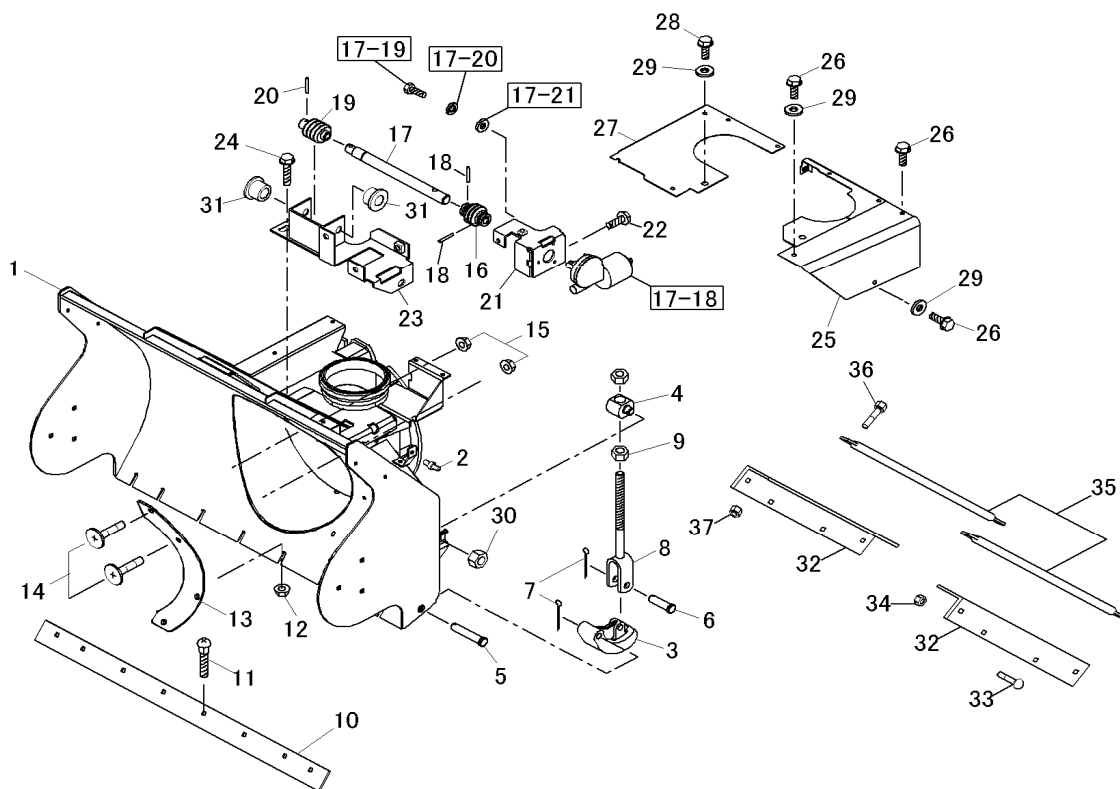
### No. 3 オーガ ミッション部



A SD1123DK3  
B SD1119DM3

見出 番号 Key No	品 目 番 号 Item No	品 目 名 称 Item name	台 当 個 数 Q ty		互 換 性 R/P	適 用 号 機 Application	規 格 Standard	備 考 Remarks
			A	B				
35	FSRB110-5-36	オーガ外ウツキー	3	3			10X8X40 両丸	
36	FSRB110-5-37	オーガ外ウツカラー	2	2				
37	FSR1100-5-5-00	オーガメタル	2	2				
38	V60115-06205	R. B. B/6205LLU	2	2			6205LLU	
39	0111260	カウンターリットメザガネ	2	2				
40	VK710-0108-020	フランジボルト 7T/M8X20	2	2			M8X20 7T	
42	V70516-00520	Cガ外メワ(アナ)	2	2			R-52	
43	V24020-10035	カクネメタルアタボルト	6	6			M10X35	
44	V-FW-1052732	ワッシャー/10.5X27X3.2	6	6				
45	V36026-00100	コガタスリロックフランジナット/M10	6	6			M10	
47	8608-05-07-00	オーガミッションウケCOMP	1	1				
48	VK710-0108-020	フランジボルト 7T/M8X20	2	2			M8X20 7T	
49	V20136-10030	コガタロックボルト 7T/M10X30	2	2			M10X30 7T	
51	V36026-00100	コガタスリロックフランジナット/M10	2	2			M10	
52	FSR1100DB-5-2-0A	ブローメタル	1	1				
53	VK710-0110-040	フランジボルト 7T/M10X40	4	4			M10X40 7T	
54	V39026-00100	フランジナット M10	4	4			M10	
55	V60018-06007	R. B. B/6007LLU	2	2			6007LLU	
56	FSR110-5-8	ブローキー	1	1			7X7X46両丸	
57	0000978-00000	SHAFT, IMPELLER	1	1				
58	0081580	CAP/METAL	1	1				
59	V7441-355008	オイルシール/TC35508	1	1			TC35508	
60	VK710-0108-020	フランジボルト 7T/M8X20	6	6			M8X20 7T	

## No. 4 オーガハウジング部



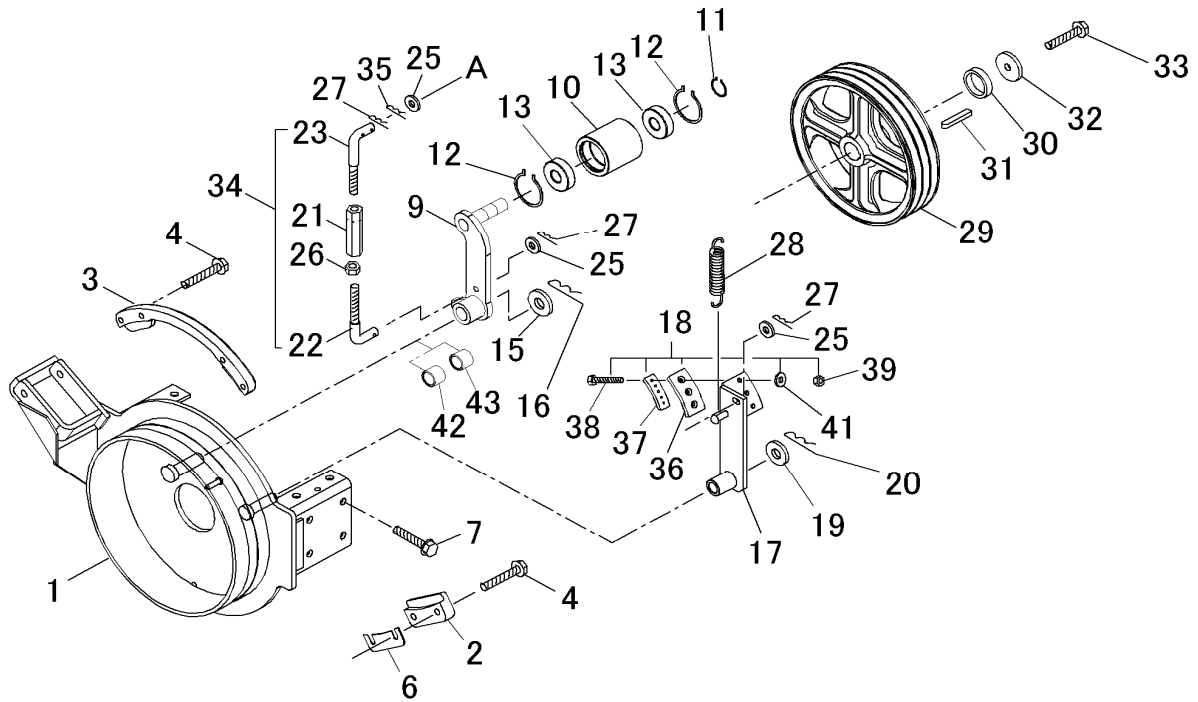
A	SD1123DK3
B	SD1119DM3

見出 番号 Key No	品目番号 Item No	品目名称 Item name	台 当 個 数 Q'ty				互換性 R/P	適用号機 Application	規格 Standard	備 考 Remarks
			A	B						
1	0000812-03100	COLLECTOR HOUSING COMP	1	1					23-4含む	
2	V7600A-00018	グリーンニップル/Aガタ PT1/8	3	3				PT1/8		
3	FSR1100-6-2-01C	オーガストッパ	2	2						
4	0001448-00000	ガイドピン	2	2						
5	0096010	リベットピン	2	2						
6	0071550	リベットピン	2	2						
7	V50016-30020	ワリピン/3X20	4	4				3X20		
8	FSR1100-6-3-00A	ストッパホルトCOMP	2	2						
9	V30026-00160	ロックナット/M16	4	4				M16		
10	0071580	BLADE	1	1						
11	V24026-08025	カクネマルアタマホルト (M8x25)	8	8				M8X25		
12	V39026-00080	フランジナット M8	8	8				M8		
13	8608-06-03-0A	シャヘイバン	1	1						
14	V11210-080020	サラコネシ/M8X20	4	4				M8X25		
15	V39026-00080	フランジナット M8	4	4				M8		
16	0071910	ユニバーサルジョイント	1	1						
17	8664-06-15-0	ウォームジク	1	1						
18	V58010-04028	スプリングピン/4X28/重荷重用	2	2				4X28	重荷重用	
19	0072890	WORM/3M/4/R	1	1						
20	V58010-05026	スプリングピン/5X26	1	1				5X26		
21	007372A	BRACKET COMP/MOTOR/SD	1	1						
22	VK710-0108-020	フランジホルト 7T/M8X20	3	3				M8X20 7T		
23	007242C	BRACKET COMP/WORM	1	1						
24	VK710-0108-020	フランジホルト 7T/M8X20	3	3				M8X20 7T		
25	8664-06-10-00E	カインサカバ(左)COMP	1	1						
26	VK710-0108-020	フランジホルト 7T/M8X20	3	3				M8X20 7T		
27	0074770	COVER/R/HOUSING	1	1						
28	V21026-08016	コガタロックホルト P3/M8X16	8	8				M8X16		
29	0095490	ケツリクジクサガネ	3	3						
30	V39026-00120	フランジナット/M12	2	2				M12		
31	V9610-120620	ドライツハツキブッシュ/BM1206F20FB	2	2						
32	8664-06-03-0	サイドマーカ	2	2						





### No. 5 ローリングパイプ内側部

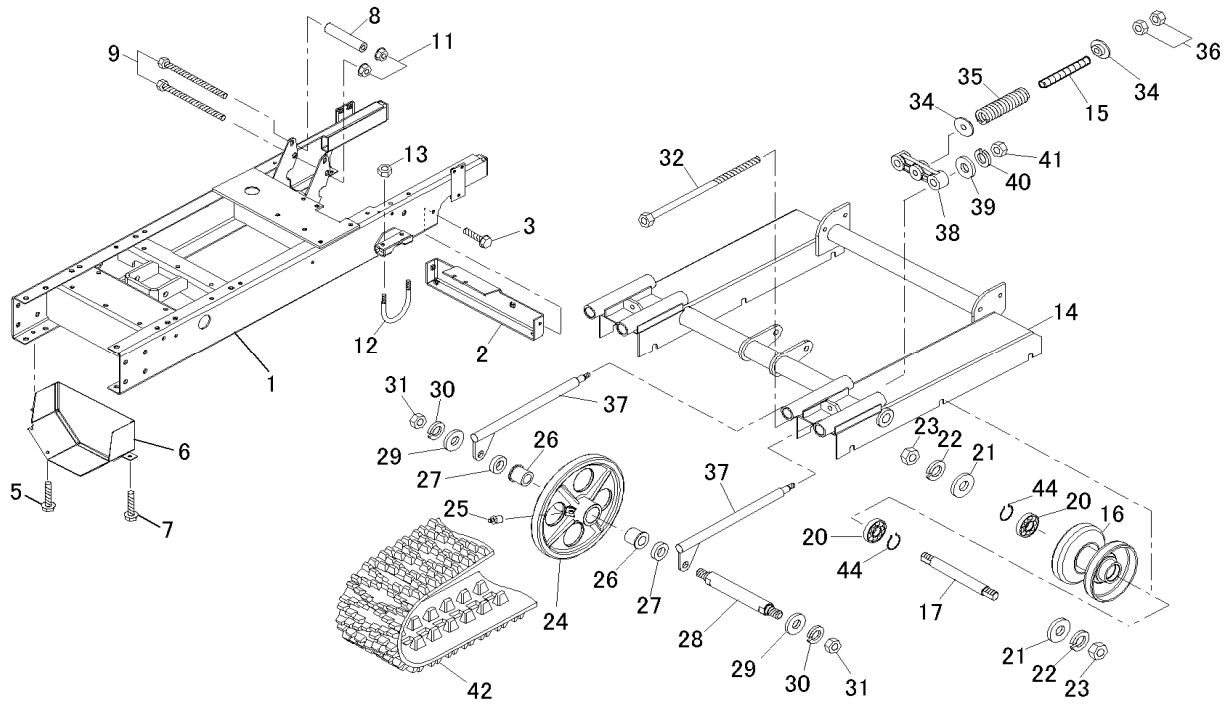


A	SD1123DK3
B	SD1119DM3

見出番号 Key No	品目番号 Item No	品目名称 Item name	台当個数 Q'ty				互換性 R/P	適用号機 Application	規格 Standard	備考 Remarks
			A	B						
1	007431A	METAL COMP/ROLLING INNER	1	1						
2	0094490	GUIDE PLATE B COMP	2	2						
3	0001510-00000	GUIDE PLATE A COMP	1	1						
4	VK710-0110-030	フランジボルト 7T/M12X30	8	8				M12X30 7T		
6	8635-06-44-0	スペーサ(0.6)	4	4					調整用	
	0094500	SPACER(1.2)	4	4					調整用	
7	VK710-0110-030	フランジボルト 7T/M12X30	16	16				M12X30 7T		
9	007409A	ARM COMP/TENSION/IMP/D	1	1						
10	0000603-00000	PULLEY FT 70x72	1	1						
11	V70416-00200	Cカ外メジク/S-20	1	1				S-20	軸用	
12	V70516-00520	Cカ外メジナ/R-52	2	2				R-52	穴用	
13	V60015-06304	R.B.B/6304LLU	2	2				6304LLU		
15	V41316-00200	ヒラサガネ/M20	1	1				M20		
16	V50016-30030	ワリピン/3X30	1	1				3X30		
17	007407A	ARM COMP/BRAKE/IMP	1	1						
18	0111350-000a0	ブレーキライニングSET	1	1					見出しNo.36~41含む	
19	V41316-00160	ヒラサガネ/M16	1	1				M16		
20	V50016-30030	ワリピン/3.0X30	1	1				3X30		
21	3104-210-012-0	ターンバックル/M8x50	1	1						
22	007412A	ROD L/8X32X62	1	1						
23	007413A	ROD L/8X32X62/L	1	1						
25	V41316-00080	ヒラサガネ/M8	4	4				M8		
26	V30126-00080	ユガタロックナット/M8	1	1				M8		
27	V50016-20016	ワリピン/2X16	3	3				2x16		
28	0092700	SPRING.HE73	1	1						
29	0000606-00000	PULLEY, V3B293	1	1						
30	0000607-00000	COLLAR, 36X45X9	1	1						



## No. 6 フレーム部

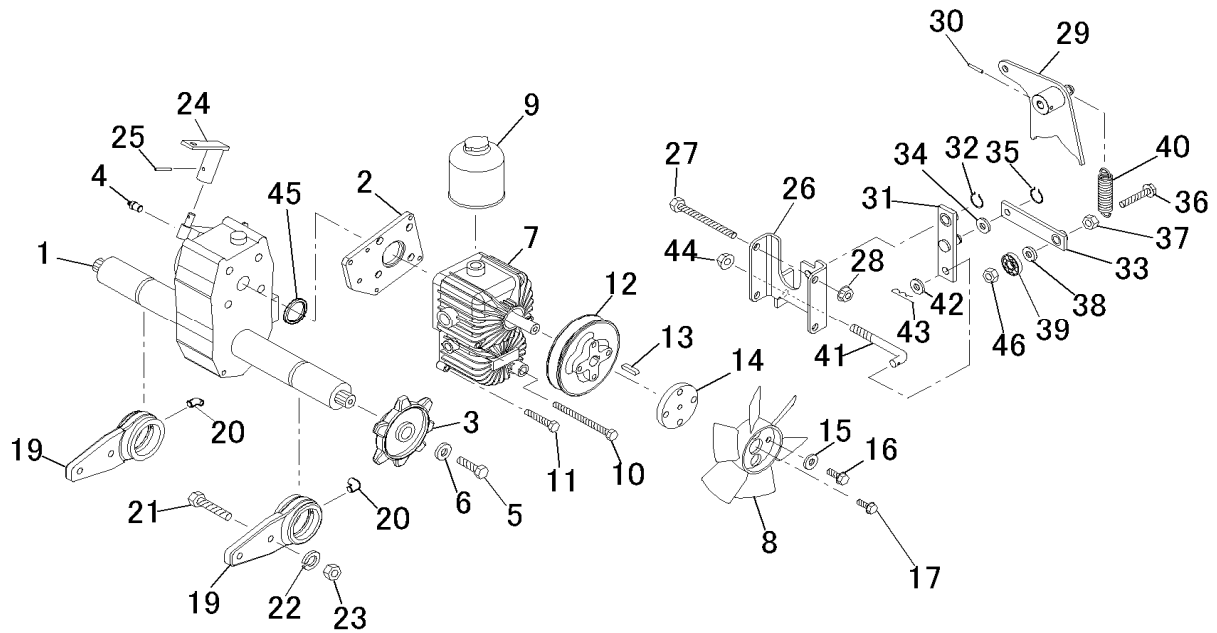


A SD1123DK3  
B SD1119DM3

見出 番号 Key No	品目番号 Item No	品目名称 Item name	台 当 個 数 Q'ty		互 換 性 R/P	適用号機 Application	規 格 Standard	備 考 Remarks
			A	B				
1	0073730	FLAME COMP/D	1	1				
2	0072980	BRACKET COMP/WIRE/SIDE	1	1				
3	VK710-0108-020	フランジホルト 7T/M8X20	4	4			M8X20 7T	
5	VK710-0108-016	フランジホルト 7T/M8X16	4	4			M8×16 7T	
6	007268A	COVER COMP/PULLEY IMPELLER	1	1				
7	VK710-0108-025	Fホルト M8×25 7T	2	2			M8X25 7T	
8	0000619-00A00	COLLAR,12X22X108	1	1				
9	V20636-10150	コガタロックホルトハン 7T/M10X150	2	2			M10X150半	
11	V39026-00100	フランジナットM10	2	2			M10	
12	0000620-00000	BOLT,U/50XM10XC	2	2			UホルトM10	
13	V37026-00100	NUT,U/M10	4	4			M10	
14	007241A	FRAME COMP/ROLLER	1	1				
15	0001425-00000	SPRING, HC195	2	2				
16	0001525-00000	ROLLER COMP, TRUCK / 150	6	6				見出しNO.17~23,44含む
17	0073780	PIN ROLLER/25X193	6	6				
20	V60015-06004	R.B.B	12	12			6004LLU	
21	V41316-00200	WASHER, 21×40×3.2	12	12			M20	
22	V40126-00200	WASHER, SPRING / M20	12	12			M20	
23	V30026-00200	NUT/M20	12	12			M20	
24	FSR1100SL-2-50-0-000a0	アイドラー SET	2	2				見出しNO.25,26含む
25	V7600A-00018	グリースニップル/Agata PT1/8	2	2			PT1/8A型	
26	FSR110-2-54	アイドラーシクメタル	4	4				
27	8633-02-17-0A	スベサ	4	4				
28	0072370	SHAFT IDOLER	2	2				
29	3746-111-011-0	プレーキドラムヨウサガネ	4	4				
30	V40126-00160	S,W	4	4			M16	
31	V30026-00160	ロックナット/M16	4	4			M16	
32	0081550	SCREW COMP/ADJUST	2	2				



## No. 7 トランスミッション部

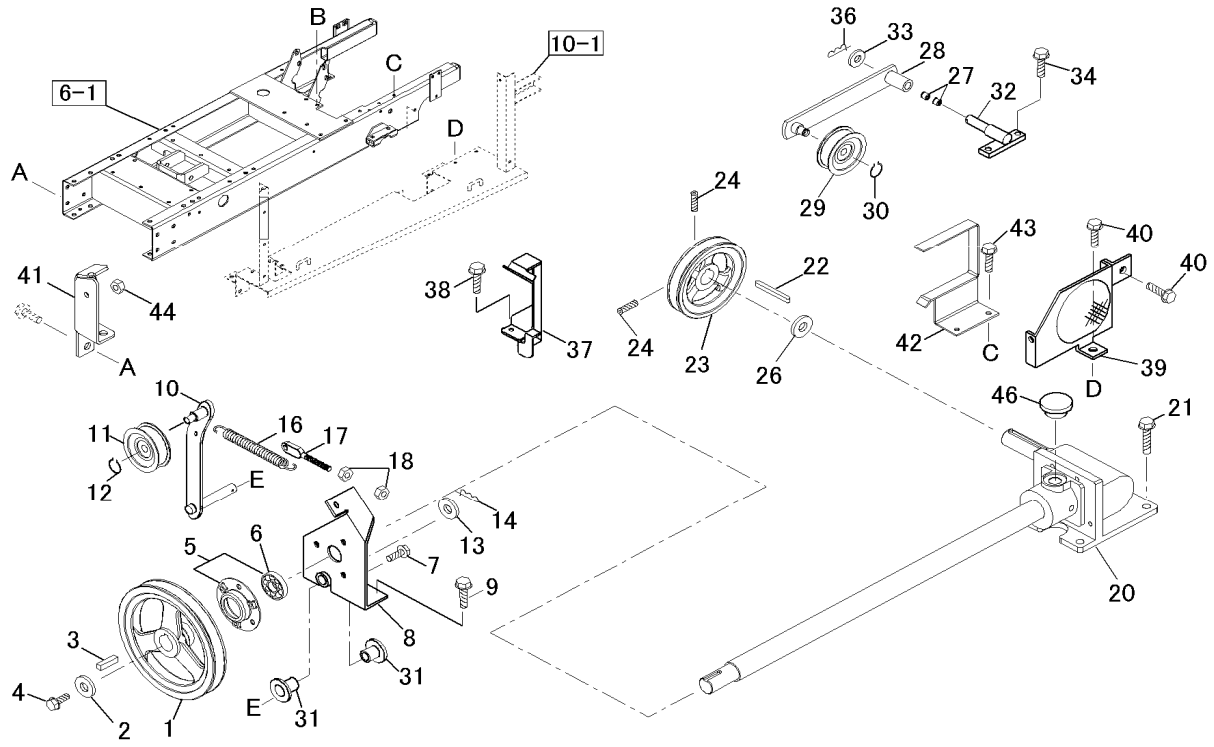


A	SD1123DK3
B	SD1119DM3

見出 番号 Key No	品目番号 Item No	品目名称 Item name	台 当 個 数 Q'ty				互 換 性 R/P	適用号機 Application	規格 Standard	備 考 Remarks
			A	B						
1	0000614-00000	TRANSMISSION	1	1				90#ミッションオイル	2リットル	
2	0001087-00000	SPACER, HST	1	1						
3	0000615-00000	SPROCKET, WHEEL/7	2	2						
4	V7700A-00060	ケリスニップル/アガタ M6	1	1				M6 P=1.0		
5	*	ボルト	2	2				M10X30 7T	ミッション付属品	
6	0092150	ミッションメサガネ	4	4				10W-30エンジンオイル	ミッション付属品	
7	0000616-00000	HST	1	1						
8	0000617-00000	FAN	1	1					1.5リットル	
9	0000618-00000	TANK	1	1						
10	V20126-08110	コガタロッカホルト/M8X110	2	2				M8X110 7T		
11	V20126-08040	コガタロッカホルト/M8X40	2	2				M8X40 7T		
12	0070170	PULLEY, V B 102	1	1						
13	0000623-00000	KEY,5x5x21	1	1				5X5X21 両丸		
14	0070180	SPACER	1	1						
15	V41316-00080	ヒラサガネ/M8	4	4				M8		
16	VK710-0108-040	フランジホルト 7T/M8X40	4	4				M8X40 7T		
17	VK710-0106-030	フランジホルト 7T/M6X30	1	1				M6X30 7T		
19	0000621-00000	METAL, LIFT	2	2						
20	V7600C-00018	ケリスニップル/コガタ PT1/8	2	2				PT1/8,C型90°		
21	VK710-0112-040	フランジホルト 7T/M12X40	4	4				M12X40 7T		
22	V40126-00120	SW/M12	4	4				M12		
23	V39026-00120	フランジナット/M12	4	4				M12		
24	0073770	ARM COMP/SUBCHANGE	1	1						
25	V58010-050030	スプリングピン/5X30	1	1				Φ5X30		
26	007175A	BASE COMP/CONTROL HST	1	1						
27	V20046-10130	ロッカホルト 9T 8.8T/M10X130	2	2				M10X130		
28	V39026-00100	フランジナット/M10	2	2				M10		
29	007176A	ARM COMP/TRANION	1	1						
30	V58010-05036	スプリングピン/5X36	1	1				Φ5X36		
31	007084A	ARM COMP/ADJUSTER N	1	1						
32	V70416-00120	コガ外メジク/S-12	1	1				S-12		
33	0000628-01A00	ARM COMP, NEUTRAL	1	1						
34	0092190	COLLAR,13X25X1.6	1	1						
35	V70416-00120	コガ外メジク/S-12	1	1				S-12		



## No. 8 動力伝達部



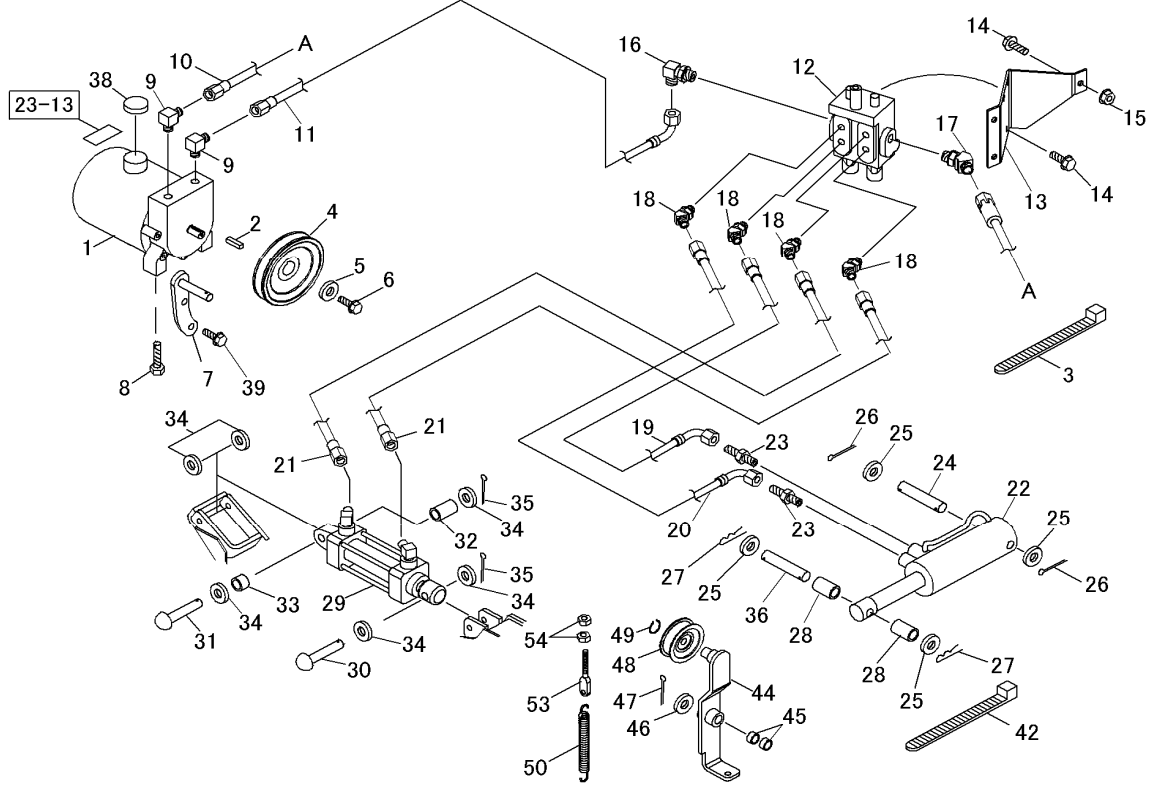
A	SD1123DK3
B	SD1119DM3

見出 番号 Key No	品目番号 Item No	品目名称 Item name	台 当 個 数 Q'ty				互 換 性 R/P	適 用 号 機 Application	規 格 Standard	備 考 Remarks
			A	B	C	D				
1	0000641-00000	PULLEY.VB175	1	1						
2	0093010	エンジン・リザガネ	1	1						
3	0000642-00000	キー/7X7X25	1	1				7X7X25 両角		
4	VK710-0108-016	フランジボルト 7T/M8X16	1	1				M8X16 7T		
5	0113180	ハウジング	1	1						
6	V60115-06205	R.B.B/6205LLU	1	1				6205LLU		
7	VK710-0108-020	フランジボルト 7T/M8X20	3	3				M8X20 7T		
8	0072990	BRACKET COMP/FRONT	1	1						
9	VK710-0110-020	フランジボルト 7T/M10X20	2	2				M10X20 7T		
10	007300A	ARM COMP/TENSION	1	1						
11	V63000-00700	PULLEY/TENSION/70TB1LL	1	1						
12	V70416-00150	Cガ外メジク/S-15	1	1				S-15		
13	V41316-00140	ヒラザガネ/M14	1	1				M14		
14	V50016-2525	ワシリン/2.5X25	1	1				2.5×25		
16	0073060	SPRING/HE120	1	1						
17	0073210	ROD/TENSION/10	1	1						
18	V39026-00100	フランジナット/M10	2	2				M10		
20	0000647-00000	CASE,COUNTER ASSY	1	1						
21	VK710-0110-030	フランジボルト 7T/M10X30	4	4				90#キヤオイル M10X30 7T	0.2リットル	
22	0000648-00000	キー/7X7X70	1	1				7X7X70 両丸		
23	0072850	PULLEY V2/B89/B120	1	1						
24	V20136-08020	コガタロックボルト 7T/M8X20	2	2				M8X20 7T		
26	0000651-01A00	WASHER/25X50X2.3	1	1						
27	V9600-151500	ドライブワッシュ/BM1515FB	2	2						
28	007020C	ARM COMP/TENSION	1	1						
29	V63000-00700	PULLEY/TENSION/70TB1LL	1	1						
30	V70416-00150	Cガ外メジク/S-15	1	1				S-15		
31	V9610-151523	ドライブハワッシュ/BM1515F23FB	2	2						
32	0070160	PIN COMP TENSION	1	1						
33	V41316-00140	ヒラザガネ/M14	1	1				M14		
34	VK710-0108-025	フランジボルト 7T/M8X25	2	2				M8X25 7T		





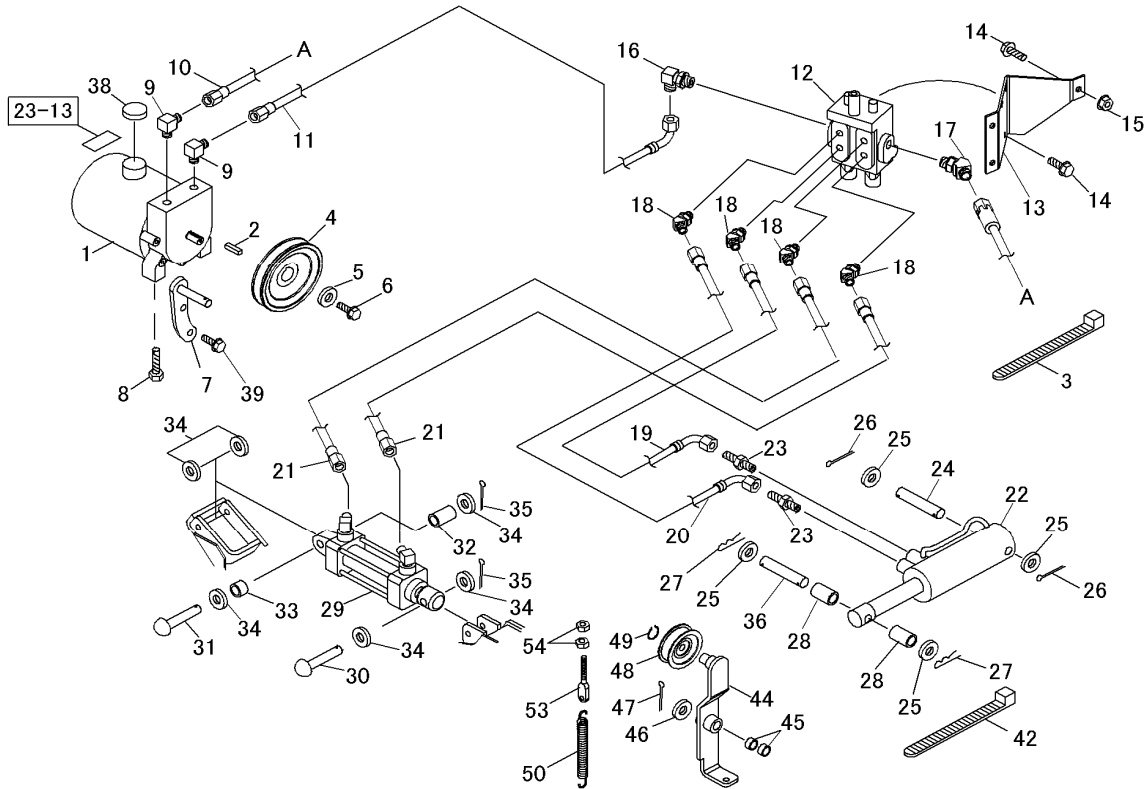
### No. 9 油圧作動部



A SD1123DK3  
B SD1119DM3

見出 番号 Key No	品目番号 Item No	品目名称 Item name	台 当 個 数 Q'ty		互 換 性 R/P	適用号機 Application	規 格 Standard	備 考 Remarks
			A	B				
1	0070680	PUMP, PACKAGE K5L-32-89-0	1	1			油圧オイル-37	23-13含む
2	IS3256-401-008-0	チェンジキヤキー	1	1			5X5X20角	
3	0220310	ワイヤバンド/250	1	1				
4	0072860	PULLEY COMP/VB94	1	1				
5	V-FW-0702532	ワッシャー/7X25X3.2	1	1				
6	VK710-0106-016	フランジボルト 7T/M6X16	1	1			M6X16 7T	
7	007304A	BRACKET COMP/TENSION	1	1				
8	VK710-0110-020	フランジボルト 7T/M10X20	2	2			M10X20 7T	
9	0301320	アダプタ イキ エルホ ツギテ	2	2			PT1/4XPF3/8	
10	0072920	HOSE, PRESSURE / 700	1	1			3/8	
11	0072930	HOSE, PRESSURE / 780	1	1			3/8	
12	0000665-00000	コントロールバルブ	1	1				
13	007058A	BASE VALVE	1	1				
14	VK710-0108-016	フランジボルト 7T/M8X16	6	6			M8X16 7T	
15	V39026-00080	フランジナット/M8	3	3			M8	
16	0092560	アダプタブル エルホ /1071-9	1	1			3/8	
17	0000667-00000	アダプタブル 45° エルホ UES4560360	1	1			3/8	
18	8610-03-09-0	アダプタブル 45° エルホ	4	4			1/4	
19	0070240	HOSE, PRESSURE / 1100	1	1			1/4	
20	0070230	HOSE, PRESSURE / 1140	1	1			1/4	
21	0070220	HOSE, PRESSURE / 1550	2	2			1/4	
22	8608-03-37-000	フレッドシリンダ (Φ60)	1	1			Φ60X110st	
23	0211480	アダプタ S ガタキリ/11044	2	2			1/4	
24	0070280	PIN 16x115	1	1				
25	V41316-00160	ヒラサガネ/M16	4	4			M16	
26	V50015-40030	ワッシャー/4X30	2	2			4X30	
27	V53016-00120	マツバピン (ヨビ12)	2	2			呼び12	
28	0070270	COLLER 16x18	2	2				
29	0070100	CYLINDER ASSY/40/65	1	1			Φ40X64st	
30	0096150	PIN/12x70x63x3.0	1	1			L=77	
31	0092610	シリンダピン	1	1			L=112	
32	0070300	COLLER 12x20	1	1			L=32	
33	0070290	COLLER 12x10	1	1			L=15	

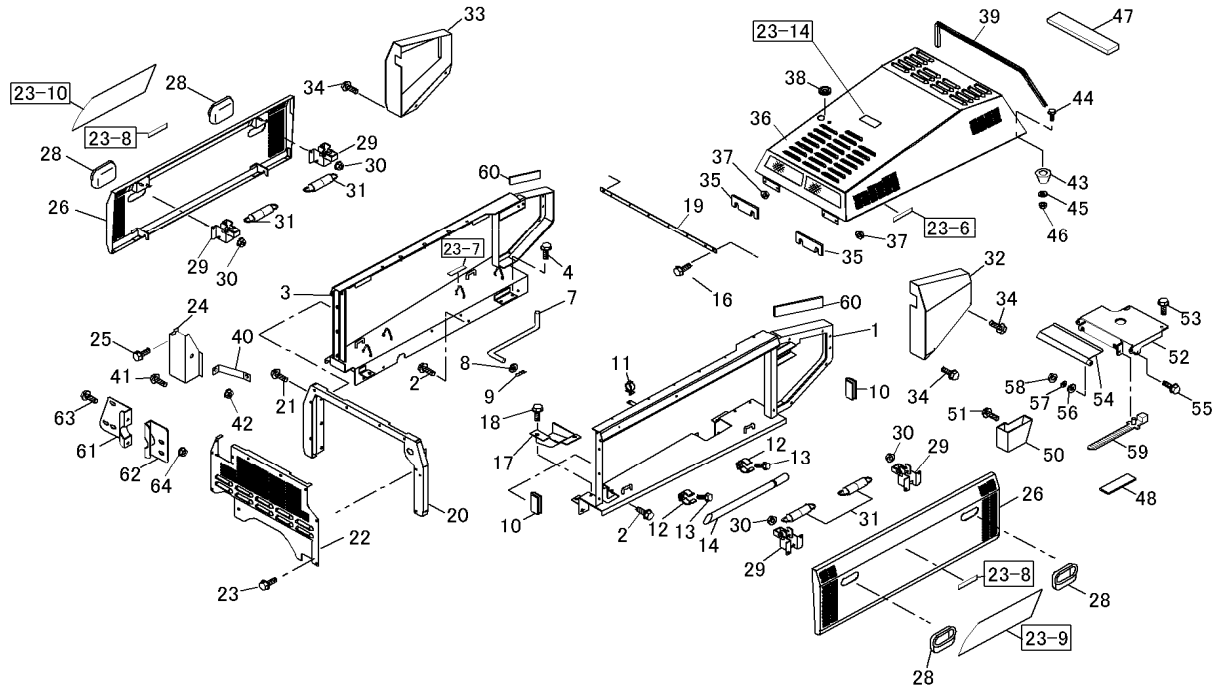
## No. 9 油圧作動部



A	SD1123DK3
B	SD1119DM3

見出 番号 Key No	品目番号 Item No	品目名称 Item name	台当個数 Q'ty		互換性 R/P	適用号機 Application	規格 Standard	備考 Remarks
			A	B				
34	V41316-00120	ヒラサガネ/M12	4	4			M12	
35	V50015-30020	ワリピン (3x20)	2	2			3X20	
36	0092590	加シリンダピン	1	1				
38	K52-30517	キャップ	1	1				
39	VK710-0108-020	フランジボルト 7T/M8X20	2	2			M8×20 7T	
44	0073050	ARM COMP/TENSION	1	1				
45	V9600-121500	ドライブ ッシュ/BM1215FB	2	2				
46	V41316-00120	ヒラサガネ/M12	1	1			M12	
47	V50016-35030	ワリピン/3.5X30	1	1			3.5×30	
48	V63000-00700	PULLEY/TENSION/70TB1LL	1	1				
49	V70416-00150	カギ外メウジク/S-15	1	1			S-15	
50	0073060	SPRING/HE120	1	1				
53	0073210	ROD/TENSION/10	1	1				
54	V39026-00100	フランジナット/M10	2	2			M10	

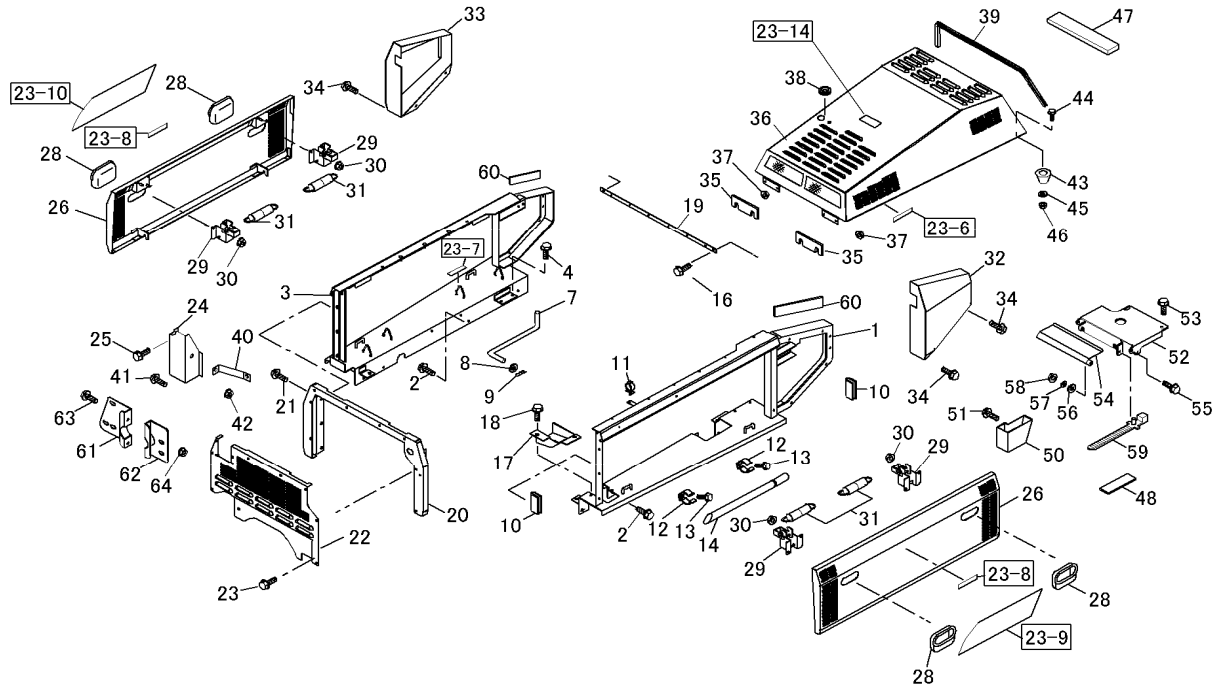
## No. 10 外装部



A	SD1123DK3
B	SD1119DM3

見出 番号 Key No	品目番号 Item No	品目名称 Item name	台 当 個 数 Q'ty		互換性 R/P	適用号機 Application	規格 Standard	備 考 Remarks
			A	B				
1	007303B	BASE COMP/L	1	1				
2	VK710-0108-020	フランジボルト 7T/M8X20	4	4			M8X20 7T	
3	007218C	BASE COMP/RD	1	1				
4	VK710-0108-020	フランジボルト 7T/M8X20	3	3			M8X20 7T	
7	0001438-00000	ROD	1	1				
8	V41316-00080	ヒラサガネ/M8	1	1			M8	
9	V53116-00080	スリットメスナットピン/呼び8	1	1			呼び径8	
10	8636-07-48-0	フロッカタ	4	4				
11	0001317-00000	ロッドホルダー	1	1				
12	0093860	コリバネ	2	2				
13	V20036-06012	ワッシャー M6X12	2	2			M6x12 7T	
14	8619-06-13-0	ユキカキボウ(630)	1	1				
16	VK710-0108-020	フランジボルト 7T/M8X20	2	2			M8X20 7T	
17	0073220	COVER COMP/PULLEY	1	1				
18	VK710-0108-020	フランジボルト 7T/M8X20	2	2			M8 x 20 7T	
19	0072030	PLATE/1/720X22	1	1				
20	0071940	COVER FRONT COMP A	1	1				
21	VK710-0108-016	Fボルト M8 x 16 7T	6	6			M8 x 16 7T	
22	0001343-00000	COVER FRONT COMP C	1	1				
23	VK710-0108-016	Fボルト M8 x 16 7T	9	9			M8 x 16 7T	
24	0001207-01B00	COVER EXHAUST PIPE	1	1				
25	VK710-0108-016	Fボルト M8 x 16 7T	4	4			M8 x 16 7T	
26	007193A	COVER COMP SIDE	2	2				23-8含む
28	0001319-00000	ビニールウレタンパッキン	4	4				
29	0072530	LATCH COMP	4	4				
30	V39026-00060	フランジナット M6	8	8			M6	見出しNo.31含む
31	0092670	SPRING/HE42	4	4				

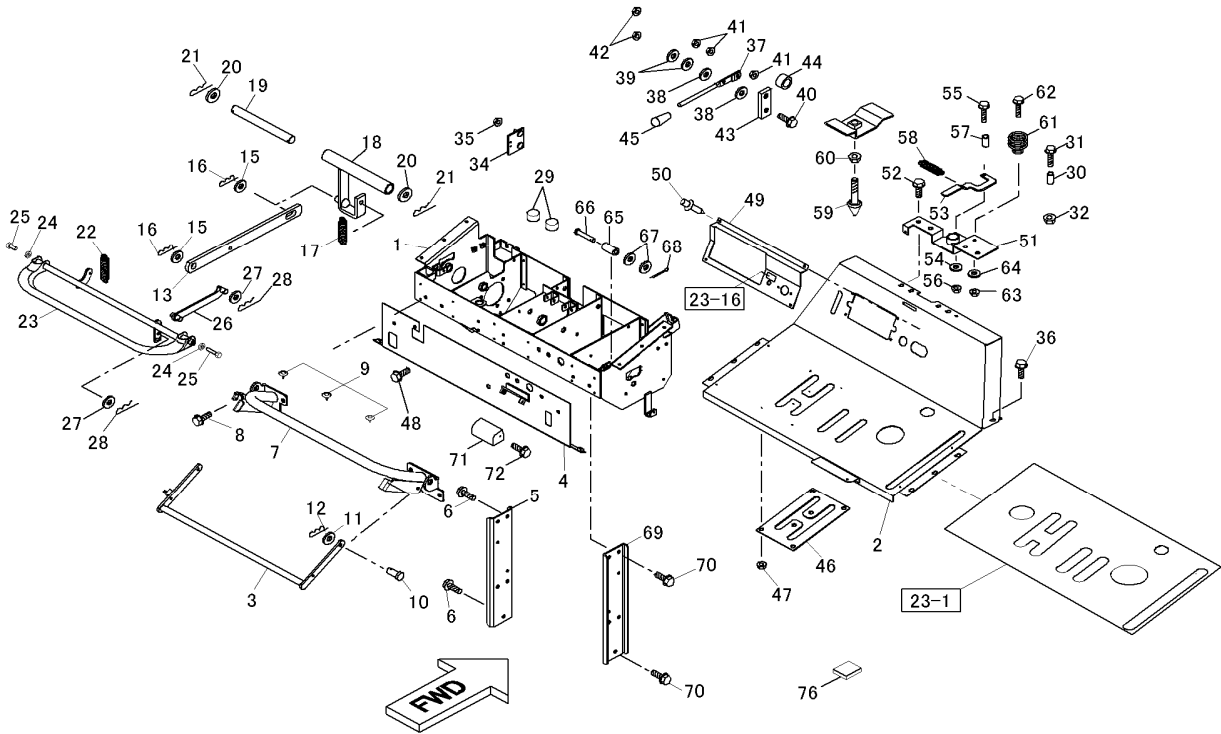
## No. 10 外装部



A SD1123DK3  
B SD1119DM3

見出番号 Key No	品目番号 Item No	品目名称 Item name	台当個数 Q'ty		互換性 R/P	適用号機 Application	規格 Standard	備考 Remarks
			A	B				
32	007197A	COVER COMP SIDE/S/L	1	1				
33	007198A	COVER COMP SIDE/S/R	1	1				
34	V21026-08016	コガ'タスリ'ロックナット P3/M8X16	4	4			M8X16	
35	0001527-00000	SPACER	2	2				
36	007190B	COVER COMP/TOP	1	1				23-14含む
37	V39026-00080	フランジ'ナット/M8	4	4			M8	
38	8714-09-02-0A	マツキゲ'ロメット (SG-32A)	1	1				
39	0001218-00000	PROTECTOR/970	1	1				
40	8633-07-83-0A	カバー'ステー	1	1				
41	VK710-0108-016	フランジ'ボルト 7T/M8x16	2	2			M8X16 7T	
42	V39026-00080	フランジ'ナット/M8	1	1			M8	
43	0001431-00000	ア'シ'コ'ム'F-0018	2	2				
44	V11016-04020	ナ'ベ'コ'ネ'シ' /M4X20	2	2			M4X20	
45	V40126-00040	SW/M4	2	2			M4	
46	V38026-00040	NUT U/M4	2	2			M4	
47	0001277-00000	MOLTPLANE, 40X60X510	1	1				
48	0071020	PLATE RUBBER 15x50	4	4				
50	0072360	BOX COMP/TOOL	1	1				
51	VK710-0108-016	フランジ'ボルト 7T/M8X16	2	2			M8X16 7T	
52	007256A	BASE COMP/FUEL	1	1				
53	VK710-0108-020	フランジ'ボルト 7T/M8X20	1	1			M8X20 7T	
54	0072570	STOPPER/FUEL	1	1				
55	VK710-0108-020	フランジ'ボルト 7T/M8X20	2	2			M8X20 7T	
56	V41316-00080	ヒラ'ザ'ガ'ネ/M8	2	2			M8	
57	V41516-00080	サラ'パ'ネ/M8H	2	2			M8	
58	V35026-00080	コガ'タ'ス'リ'ロックナット/M8	2	2			M8	
59	0093570	バ'ン'ド	2	2				
60	0072510	RUBBER/10X320X01	2	2				
61	0071530	テール'サ'ホ'ートA	1	1				
62	0071540	テール'サ'ホ'ートB	1	1				
63	V20036-06020	ロ'ク'カ'ク'ボ'ルト/M6x20	2	2			M6X20	
64	V35026-00060	コガ'タ'ス'リ'ロックナット/M6	2	2			M6	

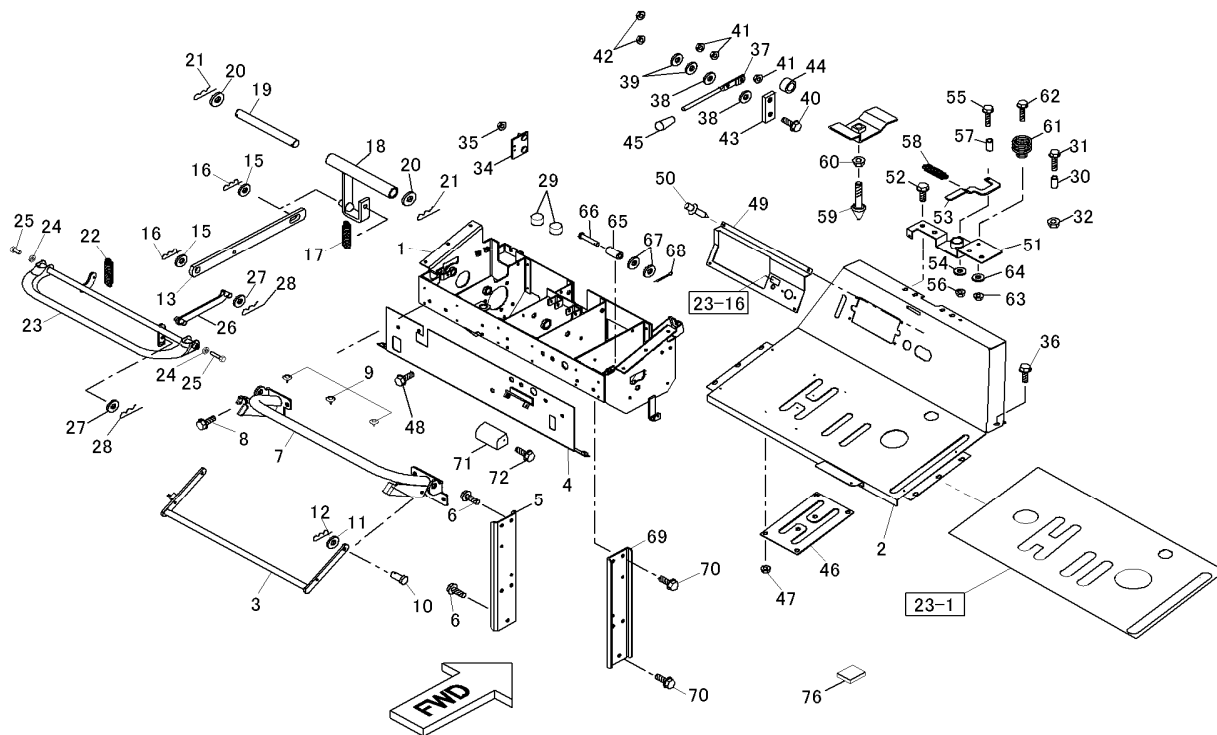
## No. 11 操作部



A	SD1123DK3
B	SD1119DM3

見出番号 Key No	品目番号 Item No	品目名称 Item name	台当個数 Q'ty		互換性 R/P	適用号機 Application	規格 Standard	備考 Remarks
			A	B				
1	007369B	BASE COMP/CONTROL	1	1				
2	0074410	PANEL COMP	1	1				
3	0073360	GUARD COMP/UPPER	1	1				
4	0073680	PANEL COMP/REAR/D	1	1				
5	0073090	STAY L/BASE	1	1				
6	VK710-0108-020	フランジボルト 7T/M8X20	5	5			M8×20 7T	
7	0073350	HANDLE COMP	1	1				
8	VK710-0108-020	フランジボルト 7T/M8X20	4	4			M8×20 7T	
9	0070720	クリップ 1165-0-0-030-02 ニフ	3	3				
10	0092210	ヒラヘッド(8X18)	2	2				
11	V41316-00080	ヒラサガネ/M8	2	2			M8	
12	V53116-00080	ヌケドメスナップピン/8	2	2			呼び8	
13	0073370	ARM	1	1				
15	V41316-00080	ヒラサガネ/M8	2	2			M8	
16	V53116-00800	ヌケドメスナップピン/ヨビ8	2	2			呼び8	
17	0000676-00000	SPRING, HE 83	1	1				
18	007049A	CLUTCH BRAKE COMP	1	1				
19	0070710	PIN 12/148	1	1				
20	V41316-00120	ヒラサガネ M12	2	2			M12	
21	V53016-00120	マツバピン (ヨビ12)	2	2			呼び12	
22	0070430	SPRING HE80	1	1				
23	0070570	LEVER COMP	1	1				
24	0070470	COLLER 8.5/6	2	2				
25	VK710-0108-020	フランジボルト 7T/M8X20	2	2			M8×20 7T	
26	007050A	JOINT COMP/124	1	1				
27	V41316-00100	ヒラサガネ M10	2	2			M10	
28	V53116-00100	ヌケドメスナップピン/10	2	2			呼び10	
29	0093640	クッションペダル	2	2				
30	0001233-00000	COLLAR 7X19X20	1	1				
31	V11210-60030	サラコネジ/M6X30	1	1			M6×30	
32	V39026-00060	フランジナット/M6	1	1			M6	
34	0070450	PLATE COMP SWITCH	1	1				

## No. 11 操作部



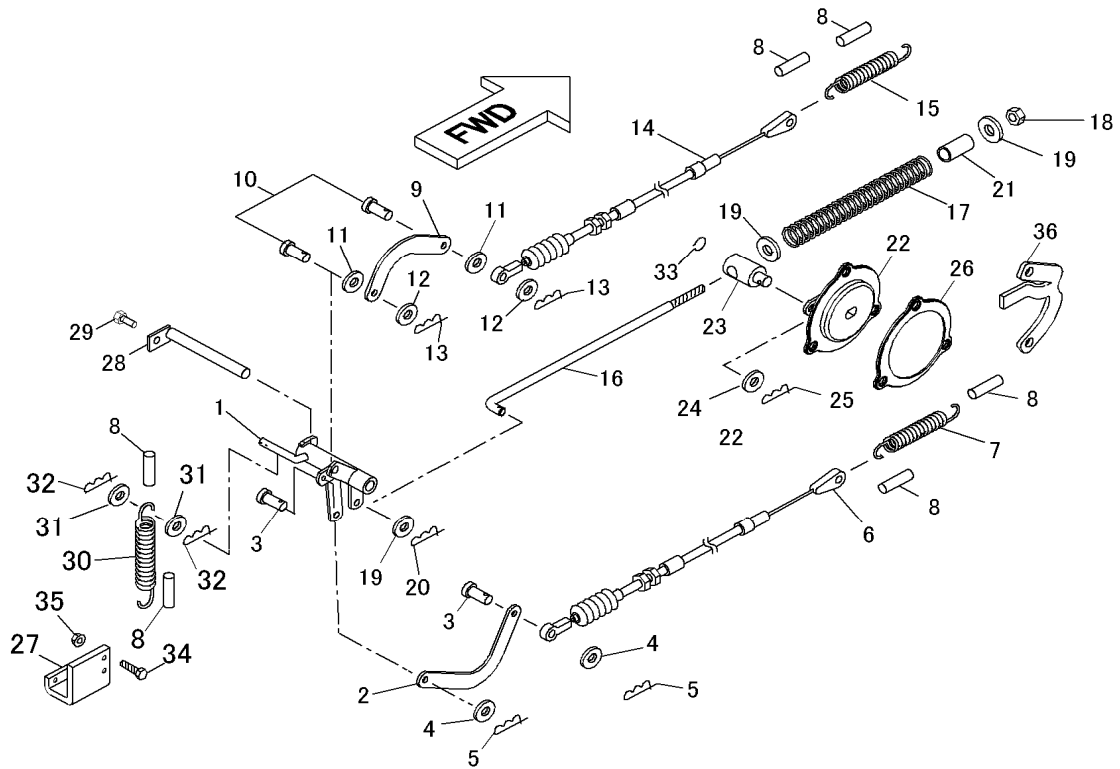
A	SD1123DK3
B	SD1119DM3

見出番号 Key No	品目番号 Item No	品目名称 Item name	台当個数 Q'ty		互換性 R/P	適用号機 Application	規格 Standard	備考 Remarks
			A	B				
35	V39026-00060	NUT FLANGE M6	2	2			M6	
36	VK110-0108-020	フランジホルト 7T/M8X20	4	4			M8 × 20 7T	
37	0070750	LEVER COMP THROTTLE	1	1				
38	FM-501-08B	セイウシサガネ	2	2				
39	V41616-00060	サラバネ/M6L	2	2			M6	
40	VK710-0106-030	フランジホルト 7T/M6X30	2	2			M6 × 30 7T	
41	0211330	ジクタンオサエサ	6	6				
42	V36026-00060	コガタスリーロックフランジナット/M6	2	2			M6	
43	0070760	PLATE I 16/41	1	1				
44	0070770	COLLAR THROTTLE	1	1				
45	0093790	レバーニキリ	1	1				
46	0072010	GUIDE/HST LEVER	1	1				
47	V39026-00060	フランジナット M6	8	8			M6	
48	VK710-0108-020	フランジホルト 7T/M8X20	2	2			M8 × 20 7T	
49	0074420	VISOR MONITOR/D3	1	1				
50	0001322-00000	プッシュバット(4A41-K-9-585-VA)	4	4				
51	0001067-04D00	LOCK COMP.HOLE	1	1				
52	VK110-0108-016	Fホルト M8 × 16	2	2			M8 × 16	
53	0093710	LOCK.HOOK	1	1				
54	0093720	サガネ	1	1				
55	VK710-0106-020	フランジホルト 7T/M6X20	1	1			M6 × 20 7T	
56	V39026-00060	フランジナット/M6	1	1			M6	
57	0093730	カラー/06X08X07	1	1				
58	0093740	スプリング	1	1				
59	0092640	LOCK/ARROW	1	1				
60	V39026-00100	フランジナット/M10	2	2			M10	
61	8635-09-19-0	スプリング(ホンネット)	1	1				
62	V11210-60016	サラコネジ (M6x16)	1	1			M6 × 16	
63	V39026-00060	フランジナット M6	1	1			M6	
64	V41316-00060	WASHER, 7 × 16 × 1.0	1	1				
65	0093620	ショックゴム	1	1				
66	0093630	セットピン/J5122-50635	1	1				
67	V41316-00060	ヒラサガネ/M6	2	2			M6	
68	V53116-00060	ヌケドメスナップピン/ヨビ6	2	2			呼び6	





## No. 12 操作部

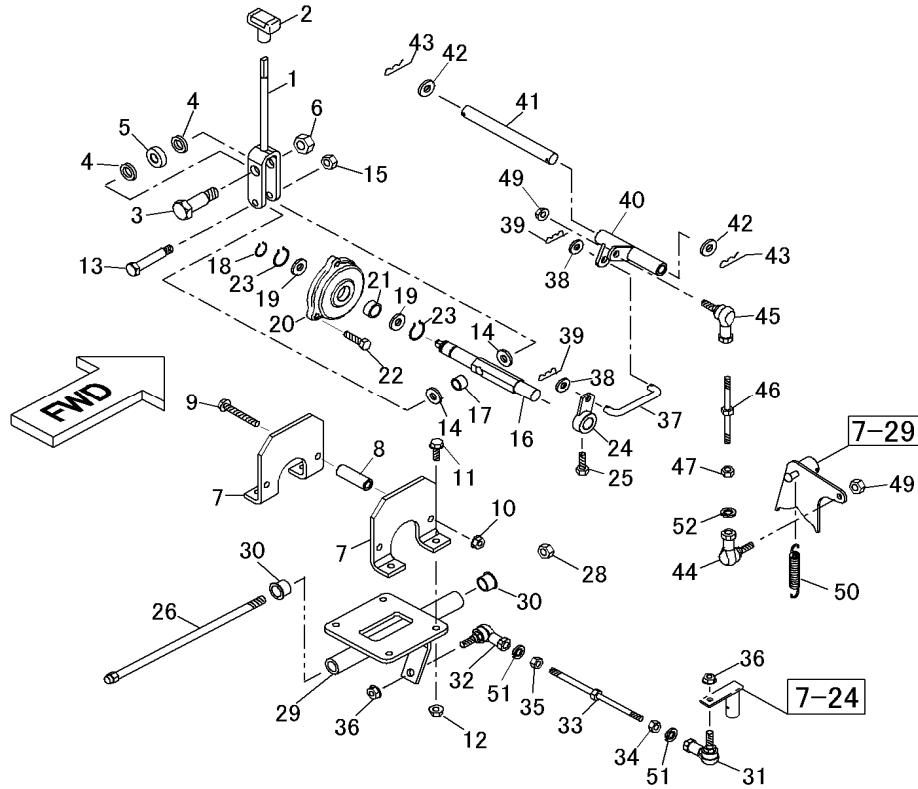


A	SD1123DK3
B	SD1119DM3

見出番号 Key No	品目番号 Item No	品目名称 Item name	台当個数 Q'ty		互換性 R/P	適用号機 Application	規格 Standard	備考 Remarks
			A	B				
1	0070530	ARM CLUTCH COMP	1	1				
2	0092680-01	セツジ ｸｶﾅｸﾞ /120	1	1				
3	0092210	ﾋﾗｻﾞ ｳｯﾄ8X18	2	2				
4	V41316-00080	ﾋﾗｻﾞ ｶﾞﾈ/M8	2	2			M8	
5	V53116-00080	ｽｸﾃﾞ ｽﾏｽﾀｯﾌﾟ ﾋﾞﾝ/8	2	2			呼び8	
6	0000680-00000	CABLE COMP DRIVE	1	1				
7	0000681-00000	ｽﾌﾟﾘﾝｸﾞ, HE64	1	1				
8	8641-08-43-0	ﾁｬｰﾌﾟ (Φ3xΦ6xL15)	6	6				
9	0211380	Lセツジ ｸｶﾅｸﾞ	1	1				
10	0093690	セツジ ｸﾚﾓﾝ	2	2				
11	0211330	ｼﾞ ｸﾀﾝｵｻﾞｴ	2	2				
12	V41316-00060	ﾋﾗｻﾞ ｶﾞﾈ/M6	2	2			M6	
13	V53116-00060	ｽｸﾃﾞ ｽﾏｽﾀｯﾌﾟ ﾋﾞﾝ/3x6	2	2			呼び6	
14	0070610	CABLE COMP BRAKE	1	1				
15	0000683-00000	ｽﾌﾟﾘﾝｸﾞ, HE61	1	1				
16	0092870	ﾛｯﾄﾞ L/8X256	1	1				
17	0073390	SPRING/HC130	1	1				
18	V38026-00080	ｳｯﾄ/M8	1	1			M8	
19	V41316-00080	ﾋﾗｻﾞ ｶﾞﾈ/M8	5	5			M8	
20	V53116-00080	ｽｸﾃﾞ ｽﾏｽﾀｯﾌﾟ ﾋﾞﾝ/3x8	1	1			呼び8	
21	0072800	COLLAR/14/40	1	1				
22	0092890	ﾌﾞﾚｰｷ ASSY	1	1				
23	007046A	PIN SLIDER	1	1				
24	V-YW-0851820	ﾌｯｼﾞﾔｰ/8. 5X18X2	1	1				
25	V53116-00080	ｽｸﾃﾞ ｽﾏｽﾀｯﾌﾟ ﾋﾞﾝ/3x8	1	1			呼び8	
26	0096520	PACKING/BRAKE	1	1				
27	007254A	PLATE/U	1	1				
28	007041A	PIN COMP 15/139	1	1				
29	VK710-0108-016	ﾌﾗﾝｼﾞﾎﾙﾄ 7T/M8X16	1	1			M8 × 16 7T	
30	0070520	SPRING HE91	1	1				
31	V41316-00100	ﾋﾗｻﾞ ｶﾞﾈ/M10	2	2			M10	
32	V50016-25020	ワﾘﾋﾞﾝ/2. 5X20	2	2			2.5X20	
33	V70416-00140	Cｶﾞﾀﾄﾒﾜ ﾂｸ/S-14	1	1			軸用S-14	
34	VK710-0106-016	ﾌﾗﾝｼﾞﾎﾙﾄ 7T/M6X16	2	2			M6 × 16 7T	
35	V39026-00060	ﾌﾗﾝｼﾞｳｯﾄ/M6	2	2			M6	



### No. 13 操作部

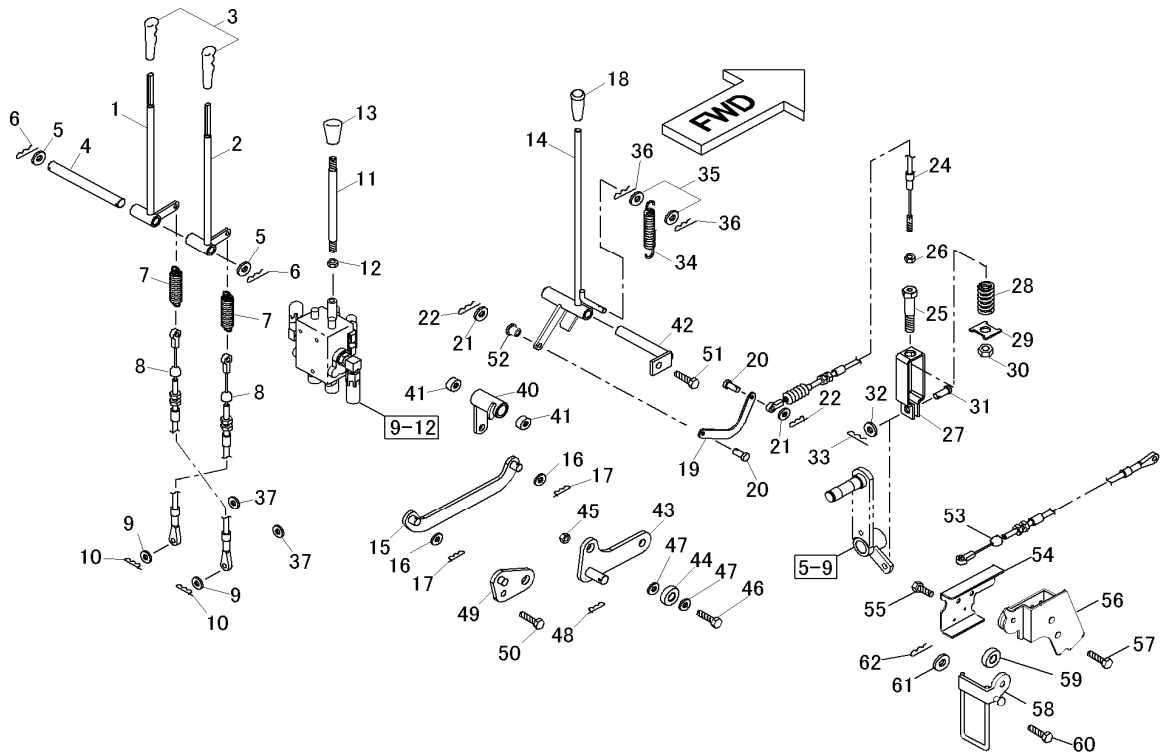


A	SD1123DK3
B	SD1119DM3

見出 番号 Key No	品目番号 Item No	品目名称 Item name	台当個数 Q'ty		互換性 R/P	適用号機 Application	規格 Standard	備考 Remarks
			A	B				
1	0070540	LEVER COMP HST	1	1				
2	3650-213-003-0	チェーンレバーニキリ	1	1				色黒
3	0092770	ジク/ボルト/20X66	1	1				
4	0092780	カラー/22X27X6	2	2				
5	V60018-CS204	R.B.B/CS204LLU	1	1			CS204LLU	
6	V38026-00200	Uナット/M20	1	1			M20	
7	009279A	PLATE/L/102X110	2	2				
8	0092800	カラー/9X16X48	2	2				
9	V20636-08070	コガタロックボルトハン 7T/M8X70	2	2			M8X70 7T	
10	V39026-00080	フランジナット/M8	2	2			M8	
11	VK710-0108-025	フランジボルト7T/M8X25	4	4			M8X25 7T	
12	V39026-00080	フランジナット/M8	4	4			M8	
13	0092810	ジク/ボルト/12X56	1	1				
14	0092190	カラー/13X25X1.6	2	2				
15	V38026-00120	Uナット/M12	1	1			M12	
16	0092830	BAR/HST 22X205	1	1				見出しNO.17含む
17	V96001-22000	ドライブッシュ/BM1220	1	1			BM1220FB	
18	V70416-00140	Cガタメジク/S-14	1	1			S-14	
19	0092840	カラー/20X35X3.2	2	2				
20	0071570	CASE COMP BRAKE	1	1				
21	V96002-01000	ドライブッシュ/BM2010	1	1			BM2010FB	
22	VK710-0108-025	フランジボルト 7T/M8X25	3	3			M8X25 7T	
23	V70416-00200	Cガタメジク/S-20	2	2			S-20	
24	0092860	ARM COMP,HST	1	1				
25	V20036-08016	ロックボルト 7T/M8X16	1	1			M8X16 7T	
26	0092760	PIN COMP.CHANGE	1	1				
28	V38026-00120	Uナット/M12	1	1			M12	
29	0000742-00C00	HSTレバーブラケットCOMP	1	1				見出しNO.30含む
30	V9610-121020	ドライブハックアップッシュ/BM1210F20FB	2	2				
31	V69313-00100	リンクボール/SQ10RS	1	1				
32	V69413-00100	リンクボール/SQL10RS	1	1				
33	0000743-00000	アジャストロッドCOMP/10X225	1	1				
34	V30026-00100	コガタロックナット/M10	1	1			M10	
35	V30820-00100	コガタロックナットヒダリ/M10	1	1			M10(左ネジ)	



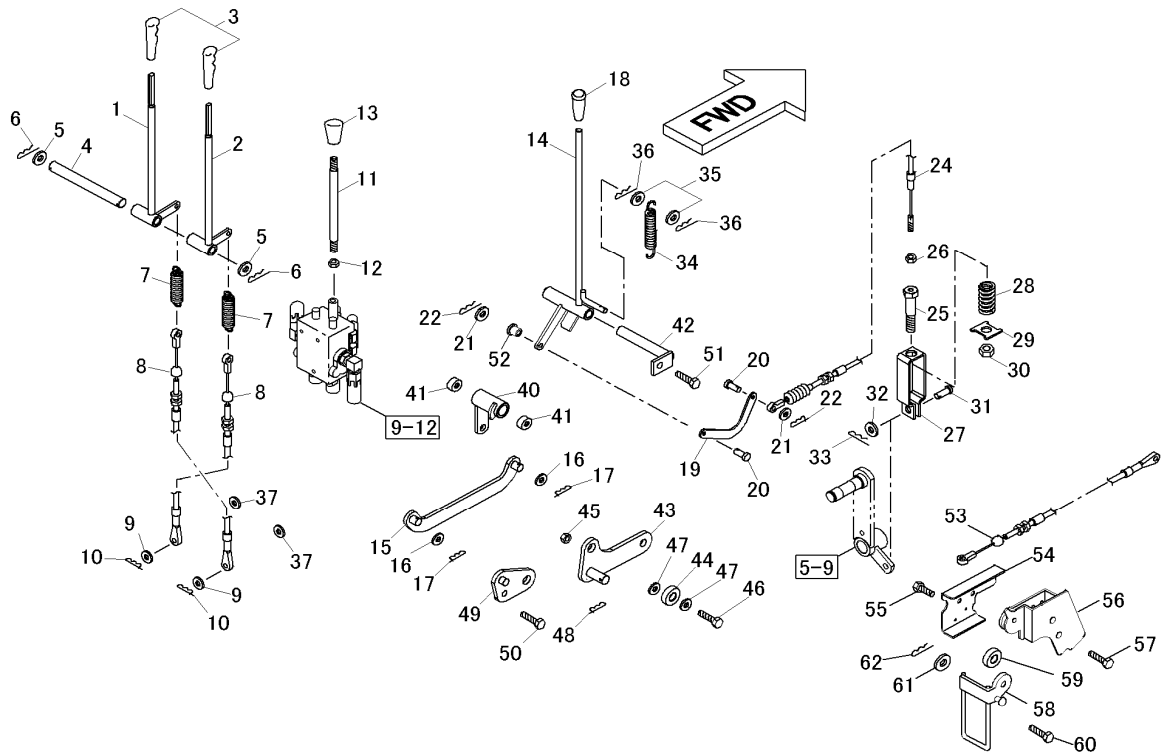
## No. 14 操作部



A	SD1123DK3
B	SD1119DM3

見出番号 Key No	品目番号 Item No	品目名称 Item name	台当個数 Q'ty		互換性 R/P	適用号機 Application	規格 Standard	備考 Remarks
			A	B				
1	0000748-00A00	LEVER COMP,SIDE(L)	1	1				
2	0000749-00A00	LEVER COMP,SIDE(R)	1	1				
3	0092730	クラッチレバーニキリ	2	2				色:黒
4	8633-08-37-0A	シク(サイドクラッチ)	1	1				
5	V41316-00140	ヒラザガネ/M14	2	2			M14	
6	V53016-00100	マツハピン	2	2			呼び10	
7	0071310	SPRING/HE 70	2	2				
8	0000936-00000	CABLE COMP/SIDE/L	2	2				
9	V41316-00060	ヒラザガネ/M6	2	2			M6	
10	V53116-00060	スケドメスナップピン/6	2	2			呼び6	
11	8600-08-25-01	ユアツレバー	1	1				
12	V39026-00100	フランジナット/M10	1	1			M10	
13	0211520	グリップ/イエロー/10	1	1				色:黄
14	0074790	LEVER COMP/WORK	1	1				
15	0070510	JOINT COMP./172	1	1				
16	V41316-00100	ヒラザガネ/M10	2	2			M10	
17	V53116-00100	スケドメスナップピン/10	2	2			呼び10	
18	0092720	グリップ/オレンジ/12	1	1				色:橙
19	8633-08-42-0	セツゾクカナゲ(ジョセツ)	1	1				
20	0092680-02	ヒラリベット8X18	2	2				
21	V41316-00080	ヒラザガネ/M8	2	2			M8	
22	V53116-00080	スケドメスナップピン/ヨビ8	2	2			呼び8	
24	0000691-01A00	CABLE COMP/WORK	1	1				
25	0093420	テンションボルト/M16X80	1	1				
26	V30026-00080	ロックナット/M8	1	1			コガタ六角ナットM8	
27	0093430	CASE SPRING	1	1				
28	0000694-00000	SPRING, HC 57	1	1				
29	0093440	プレート/1/37X39	1	1				
30	V38026-00160	リナット/M16	1	1			M16	
31	0093450	マルリベット	1	1			φ10X20	
32	V41316-00100	ヒラザガネ/M10	1	1			M10	
33	V53116-00100	スケドメスナップピン/ヨビ10	1	1			呼び10	
34	0092710	リターンスプリング	1	1				
35	V41316-00100	ヒラザガネ/M10	2	2			M10	

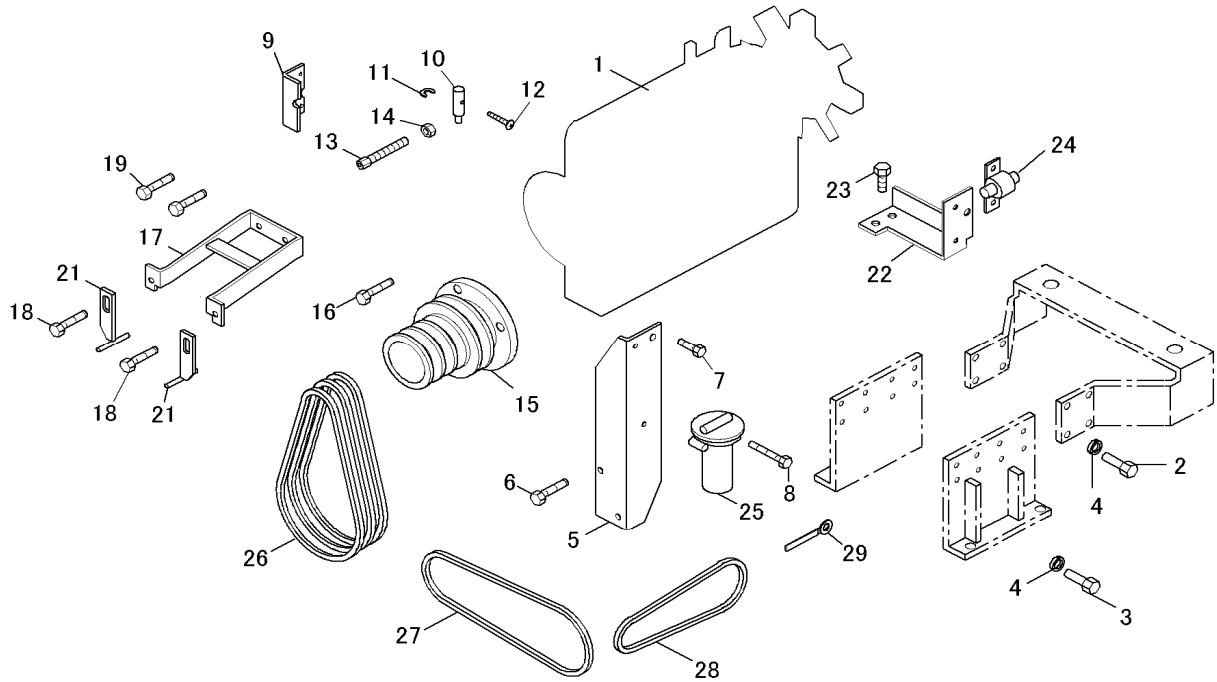
## No. 14 操作部



A	SD1123DK3
B	SD1119DM3

見出番号 Key No	品目番号 Item No	品目名称 Item name	台当個数 Q'ty		互換性 R/P	適用号機 Application	規格 Standard	備考 Remarks
			A	B				
36	V50016-20020	ワリピン/2.0X20	2	2			2X20	
37	0221410	カラー	2	2				
40	007038B	CAM COMP	1	1				
41	V21110-001510	オイル#807フランジワッシュ/80F-1510	2	2				
42	007042C	PIN COMP 15/124	1	1				
43	0070400	ARM COMP	1	1				
44	V60018-06000	R.B.B/6000LLU	1	1				
45	V39026-00100	フランジナット/M10	1	1			M10	
46	V20036-10025	ロッカホルト 7T/M10x25	1	1			M10 x 25 7T	
47	V41316-00100	ヒラザガネ/M10	2	2			M10	
48	V53116-00100	メカドメスナップピン/10	1	1			呼び10	
49	0070390	ADJUSTER COMP	1	1				
50	VK710-0110-020	フランジホルト 7T/M10x20	1	1			M10 x 20 7T	
51	VK710-0108-020	フランジホルト 7T/M8X20	1	1			M8 x 20 7T	
52	V9610-101518	ドライブワッシュ/BM1015F18FB	1	1				
53	0074110	CABLE/RELEASE/1990	1	1				
54	0074350	BRACKET/SWITCH	1	1				
55	VK710-0106-016	フランジホルト 7T/M6X16	2	2			M6 x 16 7T	
56	0074380	BASE COMP/SWITCH	1	1				
57	VK710-0108-020	フランジホルト 7T/M8X20	2	2			M8 x 20 7T	
58	0074330	LEVER COMP/RELEASE	1	1				
59	0074400	COLLAR/9X14X5	1	1				
60	VK710-01080-025	フランジホルト 7T/M8X25	1	1			M8 x 25 7T	
61	V41316-00080	ヒラザガネ/M8	2	2			M8	
62	V50016-20020	ワリピン/2.0X20	2	2			2 x 20	

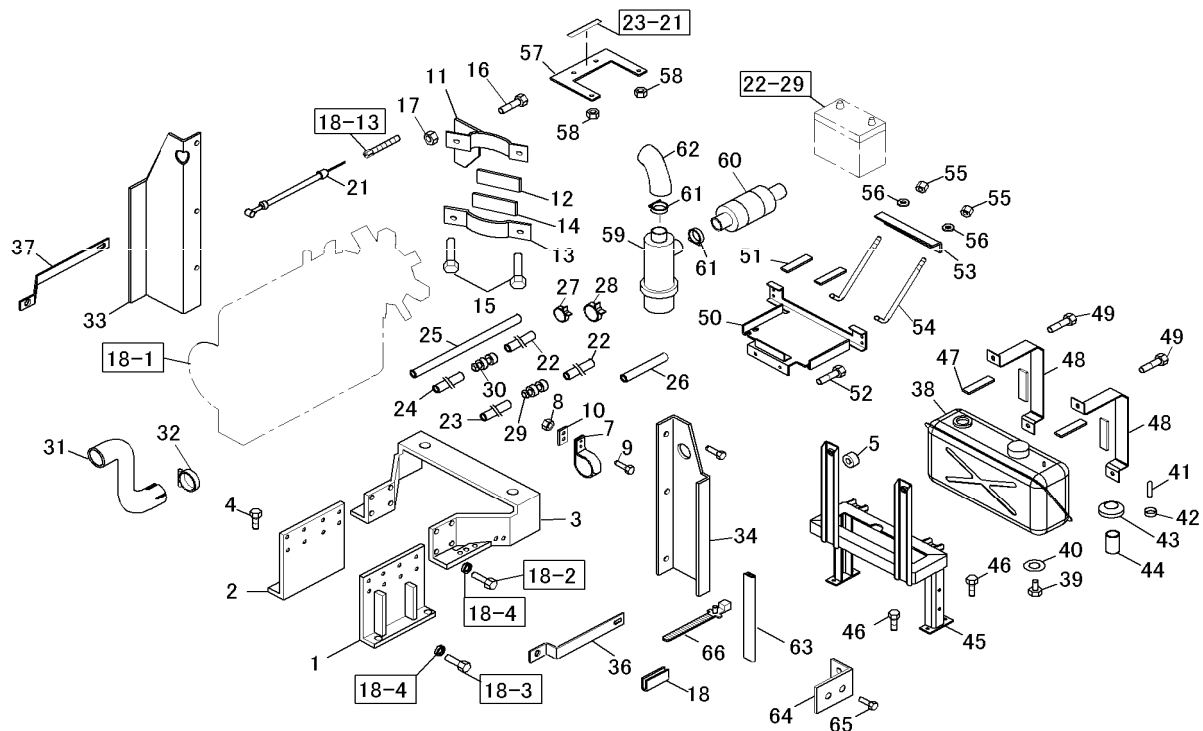
## No. 18 エンジン本体部 (枠 型D1105)



A SD1123DK3

見出 番号 Key No	品 目 番 号 Item No	品 目 名 称 Item name	台 当 個 数 Q'ty				互 換 性 R/P	適 用 号 機 Application	規 格 Standard	備 考 Remarks
			A							
1	*	ENGINE	1						枠 型D1105, 22.8PS	
2	V20336-10030	コガタロッカホルト	8					M10X30(P=1.25)7T	細目	
3	V20336-10025	コガタロッカホルト	8					M10X25(P=1.25)7T	細目	
4	V40126-00100	S.W/M10	16					M10		
5	0001335-00000	FILTER HOLDER	1							
6	VK710-0108-025	フランジホルト 7T/M8x25	2					M8X25 7T		
7	VK710-0106-016	フランジホルト 7T/M6x16	2					M6X16 7T		
8	V20036-08060	ロッカホルト 7T/M8x60	1					M8X60 7T		
9	0001522-00000	BRACKET WIRE/23K	1							
10	0094940	サクタンカナグ	1							
11	V71010-00040	Eカ外メ/ E-4	1					E-4		
12	V11016-04012	マルコネジ/M4×12	1					M4X12		
13	V00000-06025	アジャストスクリュー	1						ナット付	
14	V39026-00060	フランジナット/M6	1					M6		
15	007255A	PULLEY VB121/B144/D1105	1							
16	VK710-0110-025	フランジホルト 7T/M10x25	4					M10X25 7T		
17	0001398-00000	BASE COMP GUIDE BELT	1							
18	VK710-0110-025	フランジホルト 7T/M10x25	2					M10X25 7T		
19	V20336-10025	コガタロッカホルト	4					M10X25 (P=1.25) 7T	細目	
21	009296A	GUIDE/BELT	2							
22	0073840	BASE COMP/FUEL PUMP	1							
23	VK710-0108-025	フランジホルト 7T/M8x25	2					M8X25		
24	RC601-5135-0	ポンプ, アツシ(フェーエル)	1						エンジン付属品	
25	15224-4301-0	フェーエル, フィルタ, アツシ	1						エンジン付属品	
26	V81740-00510	Vベルト/ LB 051 スーパーゴールド	3					LB-51 (AG-6)	スーパーゴールド1000	
27	V81740-00400	Vベルト/ LB 040 スーパーゴールド	1					LB-40 (AG-6)	スーパーゴールド1000	
28	V81740-00360	Vベルト/ LB 036 スーパーゴールド	1					LB-36 (AG-6)	スーパーゴールド1000	
29	8714-07-10-0	コートオサエ	2							

## No. 19 エンジン周辺部(枠 No. D1105)

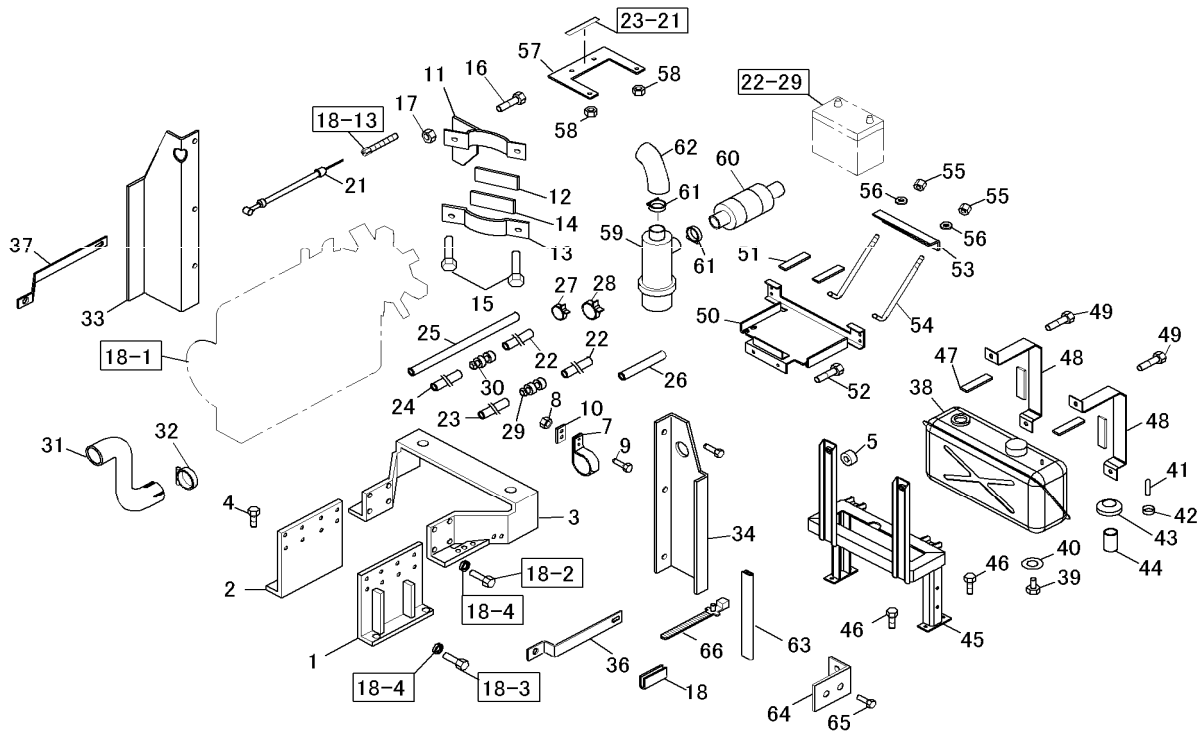


A SD1123DK3

見出 番号 Key No	品目番号 Item No	品目名称 Item name	台当個数 Q'ty				互換性 R/P	適用号機 Application	規格 Standard	備考 Remarks
			A							
1	0001193-01A00	BASE COMP ENGINE/L	1							
2	0001197-01A00	BASE COMP ENGINE/R	1							
3	0073820	BRACKET COMP/RADIATOR	1							
4	VK710-0110-030	フランジホルト 7T/M10x30	4					M10X30 7T		
5	0001517-00000	クッション ペダル	8							
7	8714-01-30-0A	タンクブラケット	1							
8	V39026-00080	フランジナット/M8	2					M8		
9	VK710-0108-016	フランジホルト 7T/M8x16	2					M8X16 7T		
10	8714-01-31-0	タンクゴム	1							
11	0001285-00A00	BRACKET COMP CLEANER	1							
12	FSR1100D-7-7-0	ホコゴム(A)	1							
13	FSR1100D-7-6-0	クリオオサエハン	1							
14	FSR1100D-7-8-0	ホコゴム(B)	1							
15	VK710-0108-025	フランジホルト 7T/M8X25	2					M8X25 7T		
16	VK710-0108-025	フランジホルト 7T/M8x25	2					M8X25 7T		
17	V39026-00080	フランジナット/M8	2					M8		
18	0001426-00000	PROTECTOR/170	1							
21	0071360	CABLE THROTTLE/1350	1							
22	0001122-00000	HOSE FUEL/250	2						タンク~フィルタ, エンジン戻り~タンク	
23	0001420-00000	HOSE FUEL/550(8)	1						タンク接手~フィルタ	
24	0001421-00000	HOSE FUEL/180(8)	1						ポンプ~インジェクション	
25	0001419-00000	フューエルオーバーパイプ/525	1					L=525		
26	0001418-00000	HOSE FUEL/220(8)	1					L=220	フィルタ~ポンプ	
27	0001310-00000	バンド	4						J9318-88115	
28	0000984-00000-A	φ14 ワイヤクランプ	4							
29	0071890	HOSE CONNECTOR 8X6	1						Φ10, 内Φ4	
30	0071880	HOSE CONNECTOR 6X4	1						Φ8, 内Φ3	
31	0001290-00000	PIPE/TAIL	1							
32	8635-07-36-0	クランプ(φ41)	1							
33	0072580	SEPARATOR HEAT/R/23	1							
34	0072590	SEPARATOR COMP/HEAT/L/23	1							



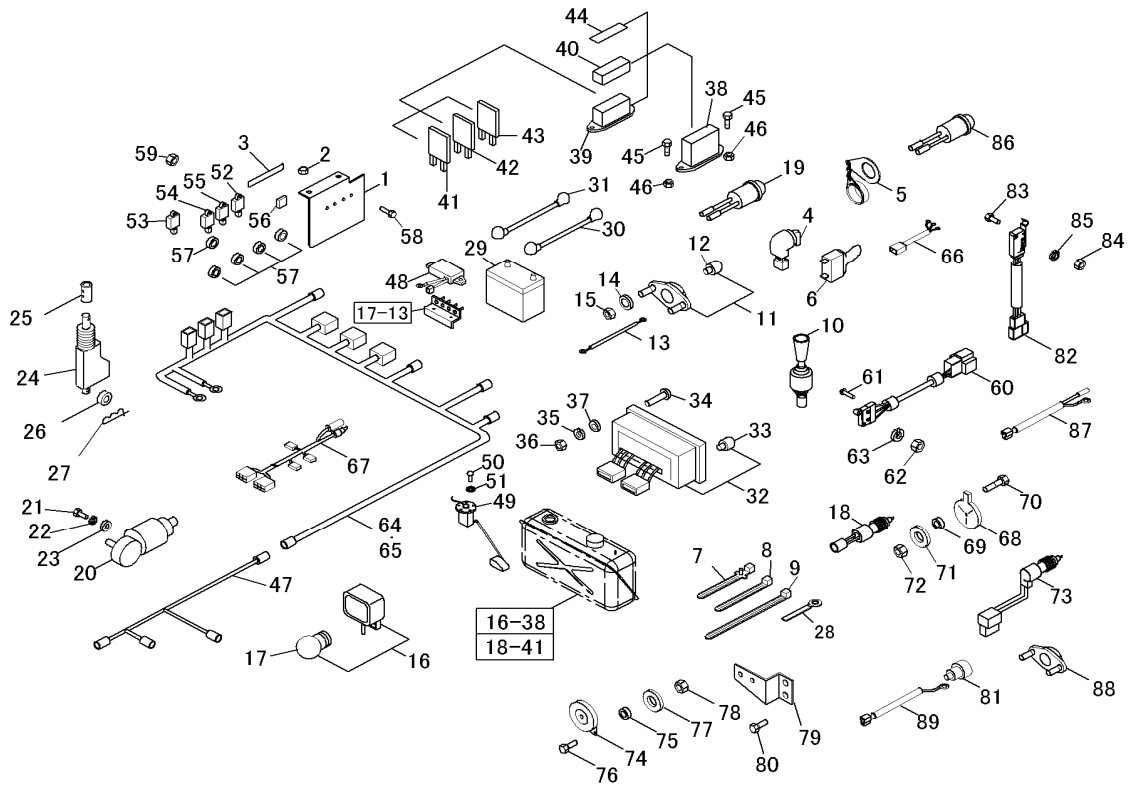
## No19 エンジン周辺部(ホﾞ ㏾1105)



A SD1123DK3

見出番号 Key No	品目番号 Item No	品目名称 Item name	台当個数 Q'ty		互換性 R/P	適用号機 Application	規格 Standard	備考 Remarks
			A					
36	0072900	GUIDE COMP RADIATOR/A	1					
37	0072910	GUIDE COMP RADIATOR/B	1					
38	009306A	TANK COMP FUEL	1					
39	0092450	プラグ PF1/4(O)	1				六角鋼対辺19	
40	V72010-00110	リング/P-11 2シュ	1				P-11, 2種	
41	0093090	ゴムキャップ	2					
42	V91000-00100	ワイヤグラブ10マル	1					
43	0093070	タンクキャップ	1					
44	0093080	フェルスクリーン	1					
45	007329B	BRACKET COMP/TANK	1					
46	VK710-0108-025	フランジボルト 7T/M8x25	4				M8x25 7T	
47	0093540	ホﾞゴム(6TX35X100)	4					
48	0070970	BAND TANK	2					
49	VK710-0110-025	フランジボルト 7T/M10x25	4				M10x25 7T	
50	0072610	BRACKET BATTERY	1					
51	8635-07-57-0A	ホﾞゴム(6T x35x100)	2					
52	VK710-0108-025	フランジボルト 7T/M8x25	6				M8x25 7T	
53	0074750	PLATE/SETTING/BATTERY	1					
54	0001142-00000	ROD SETTING BATTERY	2					
55	V38026-00080	Uナット/M8	2				M8	
56	3560-201-015-0	ケツクシカサカネ	2					
57	0001137-01A00	BRACKET BOX FUSE	1					
58	V39026-00080	フランジナット/M8	2				M8	
59		エアークリーナー、アツシ	1					エンジン付属品
60		インレットパイプ	1					エンジン付属品
61		パイプバンド	2					エンジン付属品
62		ホース(インレット)	1					エンジン付属品
63	8600-08-65-0	フチゴム	1					
64	0073880	BASE COMP/HOSE/DRAIN	1					
65	VK710-0108-025	フランジボルト 7T/M8x25	2				M8 x 25 7T	
66	0093570	バンド	1					

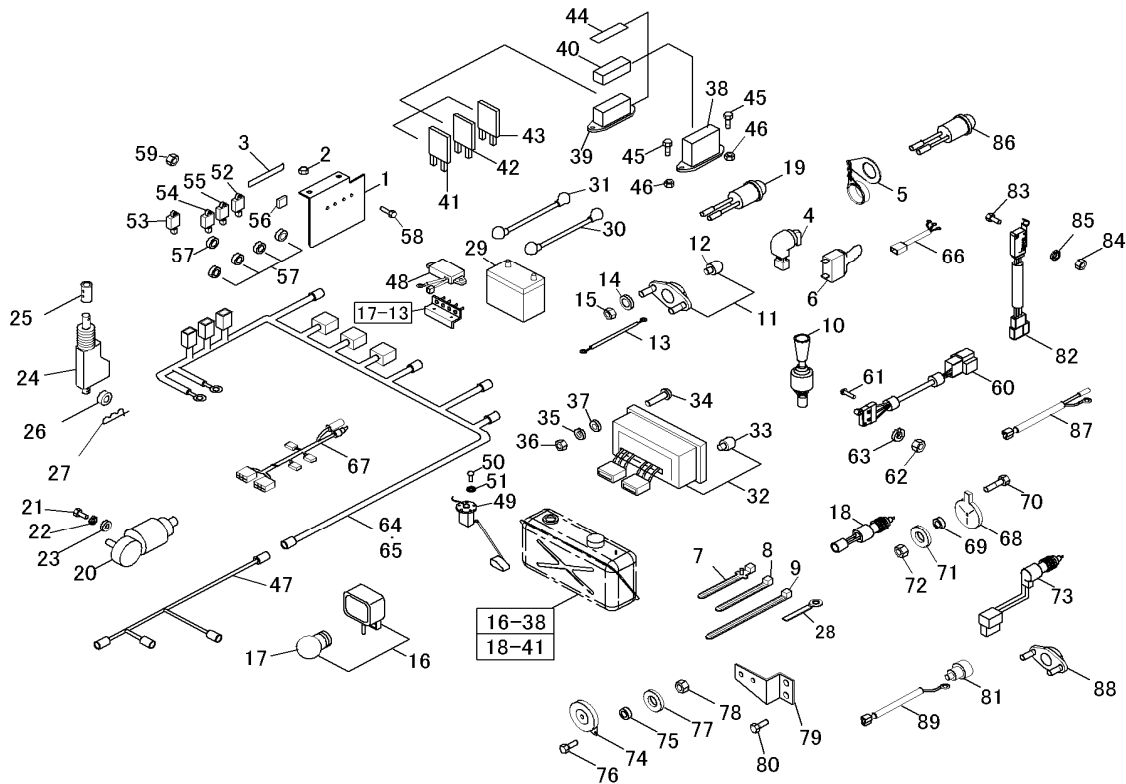
## No22 電気系統部(ディゼール)



A SD1123DK3  
B SD1119DM3

見出番号 Key No	品目番号 Item No	品目名称 Item name	台当個数 Q'ty				互換性 R/P	適用号機 Application	規格 Standard	備考 Remarks
			A	B						
1	0071450	BRACKET COMP RELAY/D	1	1						
2	V39026-00080	フランジナット/M8	2	2				M8		
3	0072760	LABEL RELAY/K	1							
4	0072770	LABEL RELAY/M	1	1						
5	0000981-00000-B	キースイッチ	1	1					エンジン付属品	
6	54611-4112-0	スタースイッチキャップ	1						エンジン付属品	
7	0000712-00000	ライトスイッチ	1	1						
8	0093570	バンド	42	42						
9	0094180	ワイヤバンド/140	7	7						
10	1342-402-006-0	ワイヤバンド(250)66ナイロン	5	5						
11	009321A	レバーASSY/ジュウジSW-90	1	1						
12	0093170	ランプ/12V/10W ASSY	1	1					見出しNo.12含む	
13	8600-07-85-001	バルブ	1	1				12V10W		
14	8641-07-14-0B	アースハーネス	1	1						
15	V40126-00040	SW/M4	2	2				M4		
16	V38026-00040	リナット/M4	2	2				M4		
17	0093160	ライトASSY/センショウトウ	2	2					見出しNo.17含む	
18	8633-07-07-006	バルブ(12V27W)	2	2				12V27W		
19	0093230	セフティスイッチ	1	1						
20	0090210	LAMP ASSY ORANGE	1	1						
21	0093140	モータアッセンブリ	1	1						
22	V20026-05016	ロックホルト/M5X16	3	3				M5X16		
23	V40126-00050	SW/M5	3	3				M5		
24	V41316-00050	ヒラザカネ/M5	3	3				M5		
25	0070040	ストロークモータAYトウセツ	1	1					見出しNo.25~28含む	
26	0070790	PIN 6x31	1	1						
27	0070130	COLLER 16/25/45	1	1						
28	V53116-00060	スケットメスナップピン/3E'6	2	2						
29	8714-07-10-0	コードオサエ	3	3						
30	*	BATTERY, 80D26R	1	1				80D26R		
31	007140A	CABLE/+ BATTERY/1680	1	1						
32	0071410	CABLE/- BATTERY/1300	1	1						
33	0070050	MONITOR ASSY	1	1					見出しNo.33含む	
34	V96110-12002	バルブ	5	5				12V2W		

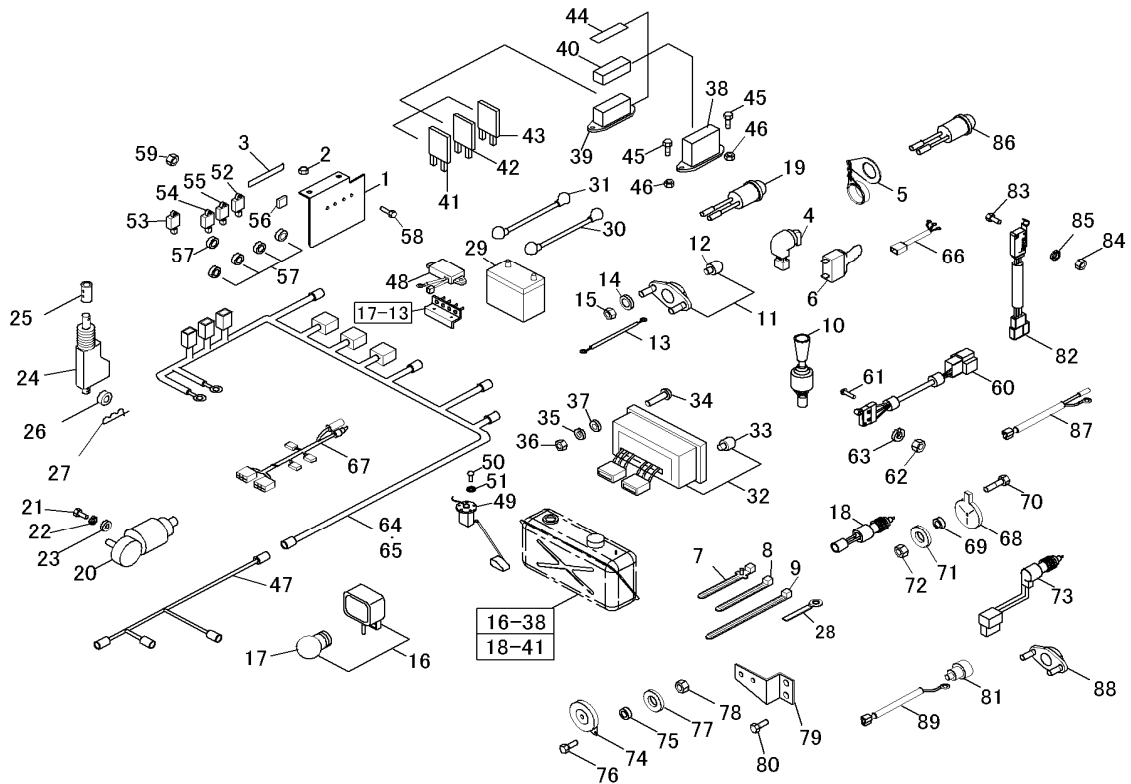
## No22 電気系統部(ディゼール)



A SD1123DK3  
B SD1119DM3

見出番号 Key No	品目番号 Item No	品目名称 Item name	台当個数 Q'ty		互換性 R/P	適用号機 Application	規格 Standard	備考 Remarks
			A	B				
34	V11016-04020	ナベコネジ/M4x20	4	4			M4X20	
35	V40126-00040	SW/M4	4	4			M4	
36	V30026-00040	ロックナット/M4	4	4			M4	
37	V41316-00040	ヒラサガネ/M4	4	4			M4	
38	0000720-01A00	ヒューズボックスASSY	1	1				見出しNo.39~44含む
39	V729710-0000	ヒューズボックス本体	1	1				
40	V729720-0000	フタ	1	1				
41	8633-07-05-004	10Aヒューズ	3	3				
42	8633-07-05-005	20Aヒューズ	3	3				
43	8633-07-05-006	30Aヒューズ	2	2				
44	0072700	LABEL FUSE	1	1				
45	VK710-0106-020	フランジホルト 7T/M6x20	2	2			M6X20	
46	V39026-00060	フランジナット/M6	2	2			M6	
47	007002B	HARNESS SHOOTER	1	1				
48	16A12-06001	コントロールタイマ	1	1				エンジン付属品
49	0093120	ヒューズセンターユニット	1	1				
50	V11016-05008	マルコネジ/M5×8	5	5			M5X8	
51	V40126-00050	SW/M5	5	5			M5	
52	0093340	タイマリレーユニット	1	1				
53	0093310	シュタリレーユニット	1	1				
54	0093320	シドゥリレーユニット	1	1				
55	0093330	テイシリレーユニット	1	1				
56	0093400	コティテープ	1	1				
57	0093600	ホウシゴム	5	8				
58	VK710-0106-020	フランジホルト 7T/M6x20	1	4			M6X20 7T	
59	V35026-00060	コガタスリロックナット/M6	6	9			M6	
60	0070070	SWITCH ASSY	1	1				
61	V11016-02316	コネジ/M2.3x16	2	2			M2.3×16	
62	V30026-00023	ロックナット/M2.3	2	2			M2.3	
63	V40126-00023	SW/M2.3	2	2			M2.3	
64	007418B	HARNESS MAIN/K	1	1				
64	007419A	HARNESS MAIN/M	1	1				
65	0093900	ヒューズブリック	1	1				メインハーネス組込部品
66	0094040	エンジンスイッチハーネス	1	1				
67	007264A	HARNESS STOPLIGHT/M	1	1				

## No22 電気系統部(テール)



A SD1123DK3  
B SD1119DM3

見出番号 Key No	品目番号 Item No	品目名称 Item name	台当個数 Q'ty				互換性 R/P	適用号機 Application	規格 Standard	備考 Remarks
			A	B						
68	0200140	バックサ-ASSY	1	1						
69	0093600	ホ-ウシ-ゴ-ム	1	1						
70	V20026-05030	ロ-クカホ-ルト/M5X30	1	1				M5×30		
71	V41316-00050	ヒラサ-ガ-ネ/M5	1	1				M5		
72	V38026-00050	ナット/M5	1	1				M5		
73	0090200	SWITCH PUSH N/O	1	1						
74	0073930	HORN ASSY (TG-1200)	1	1						
75	0093600	ホ-ウシ-ゴ-ム	2	2						
76	VK710-0106-020	フランジホ-ルト 7T/M6X20	2	2				M6×20 7T		
77	V41316-00060	ヒラサ-ガ-ネ/M6	2	2				M6		
78	V38026-00060	ナット/M6	2	2				M6		
79	0074050	BRACKET COMP/HORN	1	1						
80	VK710-0108-020	フランジホ-ルト 7T/M8X20	2	2				M8×20 7T		
81	0074040	SWITCH/HORN	1	1						
82	0096180	SWITCH/ASSY	1	1						
83	V11016-030020	コネジ M3X20	2	2				M3×20		
84	V30026-00030	ロ-クカナット/M3	2	2				M3		
85	V40126-00030	SW/M3	2	2				M3		
86	0090220	LAMP ASSY RED	1	1						
87	0096850	HARNESS/JOINT LAMP	1	1						
88	0096830	LAMP ASSY/12V/8W	1	1						
89	0074460	HARNESS/HORN SW	1	1						