

FUJII スノーロータリ

FUJII SNOWROTARY

62/11 **FSR 550B** ⑦ 2256 ③ 1229
62/1月 **FSR 550BS** ⑦ 1348 ③ 835
S62 7月 **FSR 650A** ⑦ 1122 ③ 940 58

最終
号找

S. 60. 10

パーツリスト PARTS LIST

藤井農機製造株式会社

FUJII NOKI MFG. CO., LTD.

62

66

6

82

86

96

100



部品表ご使用について

- この部品表はFSR550B型、FSR550BS型、FSR650A型フジィスノーロータリーの部品が記載されております。
- FSR550B型はG510L-60エンジン；FSR550BS型はG510L-E-152エンジンおよびFSR650A型はG710L-E-62エンジンを使用しております。
- 部品注文の際は必ず下記の要領でお願いします。

	見出番号	部品番号	部品名	数量
FSR550B	1-1	FSR550B-1-1-00	フレーム COMP	1

- 補修部品は必ずフジィ純正部品をご利用下さい。
市販品、その他の類似品を使用しますと性能低下、早期破損の原因になります。
- 部品の価格は材料費及び加工費の値上り、及び設計変更等により変更する場合がありますので、あらかじめ了承下さい。

GENERAL INFORMATION

- This parts list covers parts for FSR550B, FSR550BS & FSR650A model.
- G510L-60 engine is mounted on FSR550B, G510L-E-152 is on FSR550BS and G710L-E-62 is on FSR650A.

- Please place your order in the following manner.

	Key No.	Parts No.	Parts Name	Quantity
FSR550B	1-1	FSR550B-1-1-00	FRAME COMP.	1

- Use "FUJII GENUINE PARTS" exclusively for servicing.
Other products, although they may appear similar, may result in loss in performance and/or shorter service life.
- This parts list is subject to change without prior notification (due to higher cost in materials and processing, and to design changes.)

目 次 GROUP INDEX

スノー ロータリ FSR550B・FSR550BS・FSR650A
MITSUBISHI SHOWTHROWER FSR550B・FSR550BS・FSR650A

エンジン
ENGINE

FSR550B, FSR550BS
G510L-60, G510L-E-152

FSR650A
G710L-E-62

(FG200GSX) 275-
 49070-2054-9Z
 R-25-4.884
 31642-8320A
 27008-2051
 317241-83218
 KSR-8 (GS280-GT-S) 2-114
 12421-63720 31

シャシ

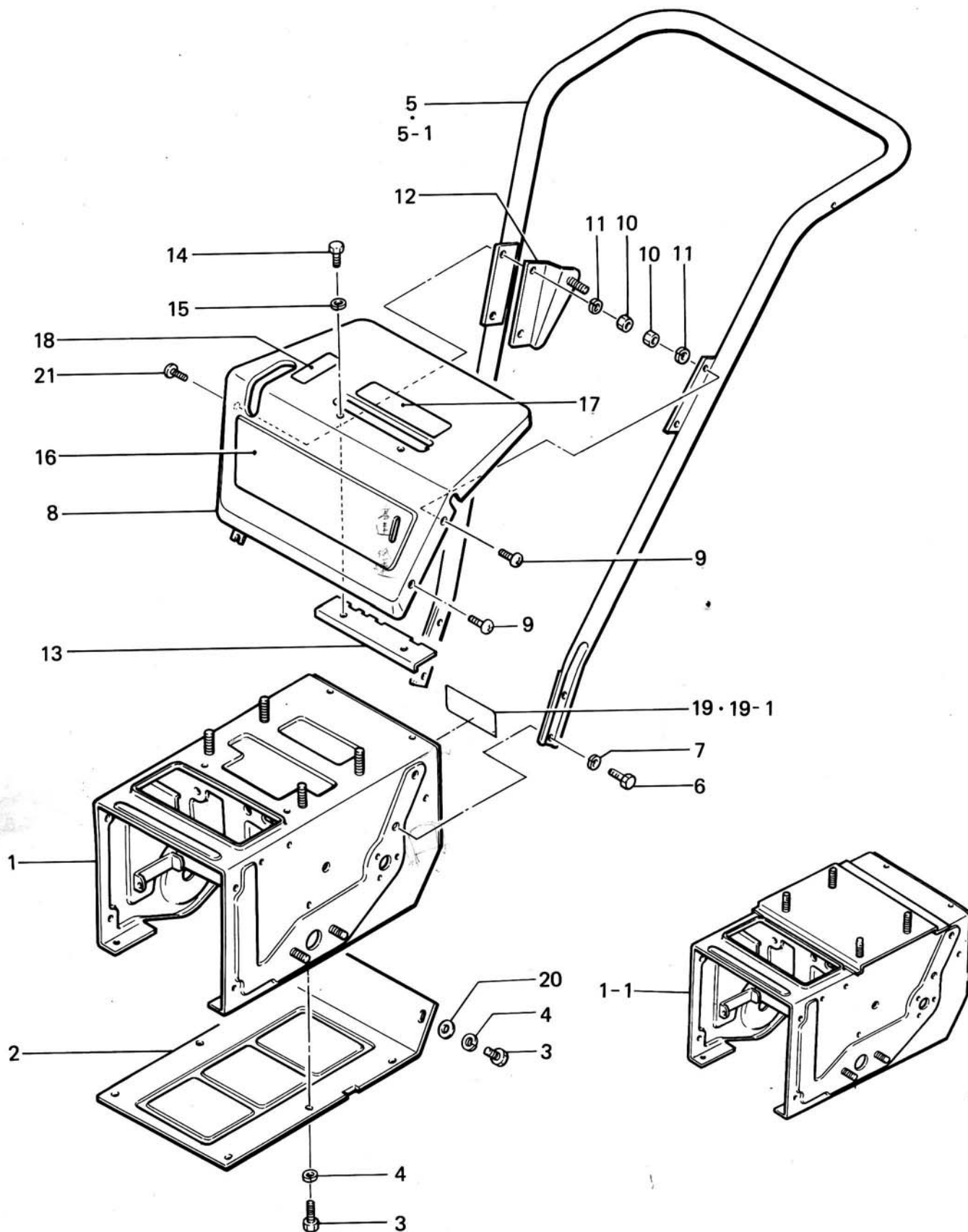
CHASSIS

No. 1	フレームおよびハンドル関係 FRAME & HANDLE SECTION	58
No. 2	テンション操作関係 TENSION OPERATED SECTION	62
No. 3	動力伝達関係 (1) POWER TRANSMISSION SECTION (1)	66
No. 4	動力伝達関係 (2) POWER TRANSMISSION SECTION (2)	66
No. 5	クローラ関係 CRAWLER TRACTION SECTION	72
No. 6	ベルトケース関係 BELT CASE SECTION	76
No. 7	オーガブロアケースおよびシュート関係 (FSR 550 B用) AUGER BLOWER CASE & CHUTE SECTION (FSR550B)	82
No. 8	オーガブロアケースおよびシュート関係 (FSR 550 BS・FSR 650 A用) AUGER BLOWER CASE & CHUTE SECTION (FSR550BS, FSR650A)	86
No. 9	ブロアヨク関係 BLOWER VANE SECTION	92
No. 10	オーガヨク関係 AUGER VANE SECTION	96
部品番号インデックス INDEX		100

シ ャ シ

No. 1. フレームおよびハンドル関係

FRAME & HANDLE SECTION

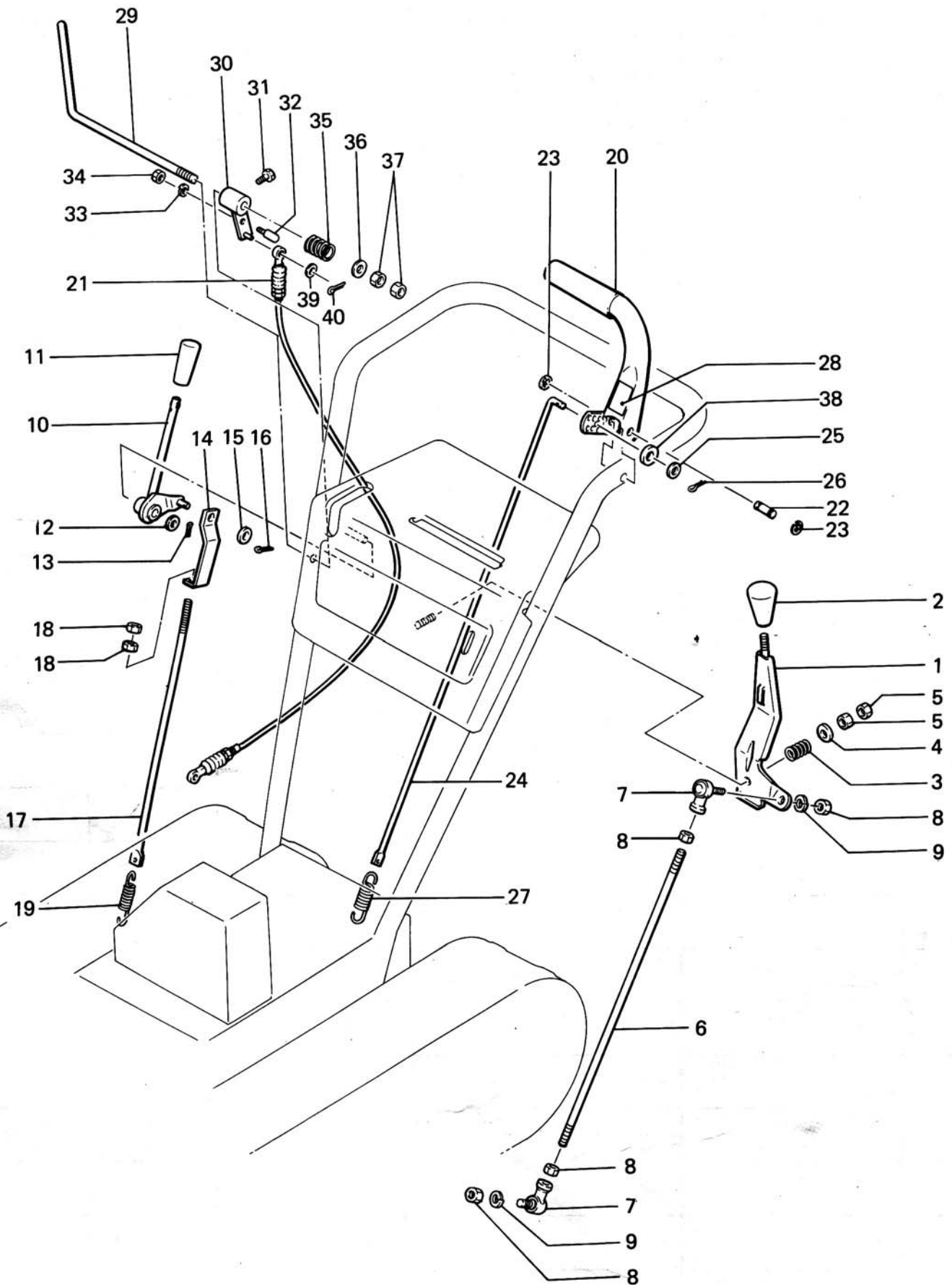


No.1 フレームおよびハンドル関係

FRAME & HANDLE SECTION

見出番号 Key No.	部品コード Part Code	品名 Part Name	個数 Q'ty	規格 Standard	備考 Remarks
1-1	FSR550B-1-1-00	フレーム COMP FRAME COMP.	1		FSR550B-BS用
1-1-1	FSR650A-1-1-00	フレーム COMP FRAME COMP.	1		FSR650A用
1-2	FSR 550B-1-2-0	ソコフタ COVER, BOTTOM	1		
1-3		ボルト BOLT	6	M6 x 10	
1-4		S・W WASHER, SPRING	6	M6	
1-5	FSR550B-4-1-00	ハンドル COMP HANDLE COMP.	1		FSR550B-BS用
1-5-1	FSR650A-4-1-00	ハンドル COMP HANDLE COMP.	1		FSR650A用
1-6		コガタボルト BOLT	4	M8 x 20	
1-7		S・W WASHER, SPRING	4	M8	
1-8	FSR550B-4-2-00A	パネル COMP PANEL COMP.	1		550B 01044 550BS 0349
1-9		(+) マルコネジ SCREW	2	M8 x 20	
1-10		ナット NUT	3	M8	
1-11		S・W WASHER, SPRING	3		
1-12	FSR550B-4-3-00	クラッチトリツケパン COMP BRACKET COMP., CLUTCH	1		
1-13	FSR550B-4-4-0	ガイドパン PLATE, GUIDE	1		
1-14		ボルト BOLT	2	M6 x 12	
1-15		S・W WASHER, SPRING	2	M6	
1-16	13-9-250 (2) 251 (3) 13-10-022	パネル マーク MARK	1 1		輸出用
1-17	13-9-189 13-10-002	ヘンソク マーク MARK	1 1		輸出用
1-18	13-9-185 13-10-003	サギョウ マーク MARK	1 1		輸出用
1-19	13-9-183 13-10-004	キシユ マーク MARK	1 1		FSR550B用 輸出用
1-19-1	13-9-207	キシユ マーク MARK	1		FSR550BS, FSR650A用

No. 2. テンション操作関係
TENSION OPERATED SECTION



No. 2 テンション操作関係

TENSION OPERATED SECTION

見出番号 Key No.	部品コード Part Code	品名 Part Name	個数 Q'ty	規格 Standard	備考 Remarks
2-1	FSR550B-4-5-00	ヘンソクレバー COMP LEVER COMP., CHANGE	1		
2-2	HMD750-8-9-0	クラッチレバー ノブ KNOB, CLUTCH LEVER	1		
2-3	FSR550B-4-6-0	バネ SPRING	1		
2-4		ヒラザガネ WASHER	1	M10	
2-5		ナット NUT	2	M10	
2-6	FSR550B-4-7-0	チェンジロッド ROD, CHANGE	1		
2-7		エルボール BALL, L	2	LHSA8	
2-8		ナット NUT	4	M8	
2-9		S・W WASHER, SPRING	2	M8	
2-10	FSR550B-4-8-00	ブロー クラッチレバー COMP CLUTCH LEVER COMP., BLOWER	1		
2-11	HMS-300-8-18-0	ニギリ KNOB	1		
2-12		ヒラザガネ WASHER	1	M10	
2-13		ワリピン PIN, SPLIT	1	3 x 20	
2-14	FSR550B-4-9-0	フック HOOK	1		
2-15		ヒラザガネ WASHER, PLAIN	1	M6	
2-16		ワリピン PIN, SPLIT	1	2.5 x 16	
2-17	FSR550B-4-10-0	ブロークラッチロッド ROD, BLOWER CLUTCH	1		
2-18		ナット NUT	2	M6	
2-19	HD-8-16 b/6 FSR650A-4-3-0	ソウコウ クラッチ バネ SPRING, DRIVE CLUTCH	1		右 左
2-20	KS550B-4-1-00	ソウコウクラッチレバー COMP LEVER COMP., DRIVE CLUTCH	1		
2-21	FSR550B-4-23-0 b/6 FSR550B-4-25-0	シュート ワイヤ WIRE CHUTE	1		⑦ 1814 ~ 450B 222 686 ~ 450BS 343 283 ~ 500A 191
2-22	FSR550B-4-14-0A	レバーセットピン SET PIN, LEVER	1		
		上令具 ① この字 (新)			

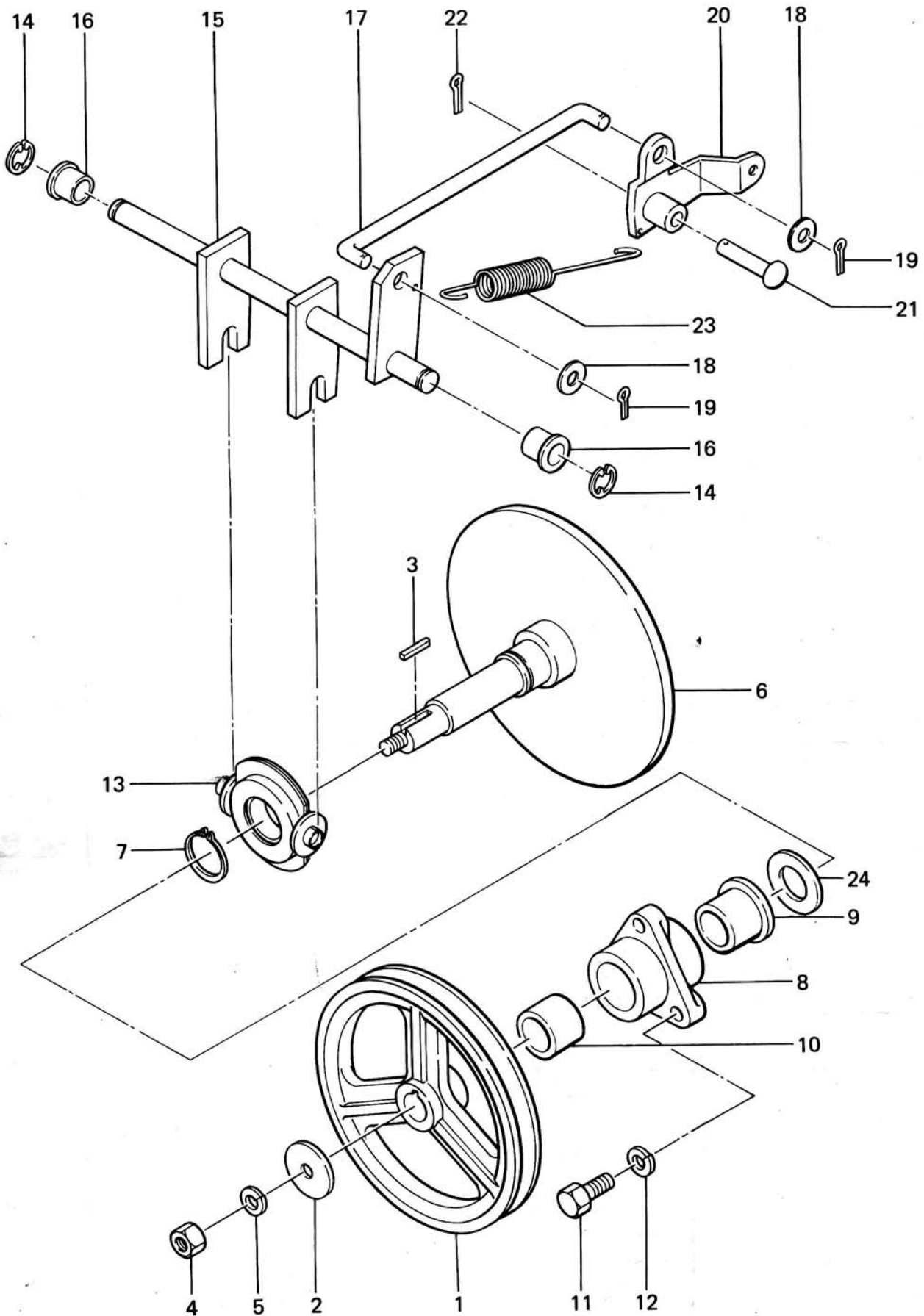
No. 2 テンション操作関係

TENSION OPERATED SECTION

見出番号 Key No.	部品コード Part Code	品名 Part Name	個数 Q'ty	規格 Standard	備考 Remarks
2-23		Eガタトメワ SNAP RING, E	1 2	E-4	
2-24	KS550B-4-2-0	ソウコウクラッチロッド ROD, DRIVE CLUTCH	1		
2-25		ヒラザガネ WASHER	1	M6	
2-26		マツバピン SPRING, SPLIT	1	呼びφ6	
2-27	FSR700-6-8-0 6/6 FSR650A-4-4-0 2x	シュート スプリング SPRING, CHUTE	1		
2-28	13-9-187 13-10-005	ソウコウ マーク MARK	1 1		輸出用
2-29	FSR550B-4-20-01	シュート レバー LEVER, CHUTE	1		
2-30	FSR550B-4-21-00 6/6 FSR550B-4-21-00A 2x	アーム COMP ARM COMP.	1		
2-31		コガタボルト BOLT	1	M8 x 20 (7T)	
2-32	FSR550B-4-22-0	ピン PIN	1		
2-33		S・W WASHER, SPRING	1	M6	
2-34		ナット NUT	1	M6	
2-35	FSR550B-4-6-0	バネ SPRING	1		
2-36		ヒラザガネ WASHER	1	M10	
2-37		ナット NUT	2	M10	
2-38	4106-401-005-0	ジドウカイヘイスプリング セツゾクバン WASHER, RUBBER	1		
2-39		ヒラザガネ WASHER	1	M6	
2-40		ワリピン PIN, SPLIT	1	呼び 2 x 12	
6/6 2-24-1	FSR550B-4-24-00	アーム COMP ①			
	2 FSR650A-4-5-0	" A ①			
	3 M6 ナット ①				
	4 M6 ナット ①				

No. 3. 動力伝達関係 (1)

POWER TRANSMISSION SECTION (1)



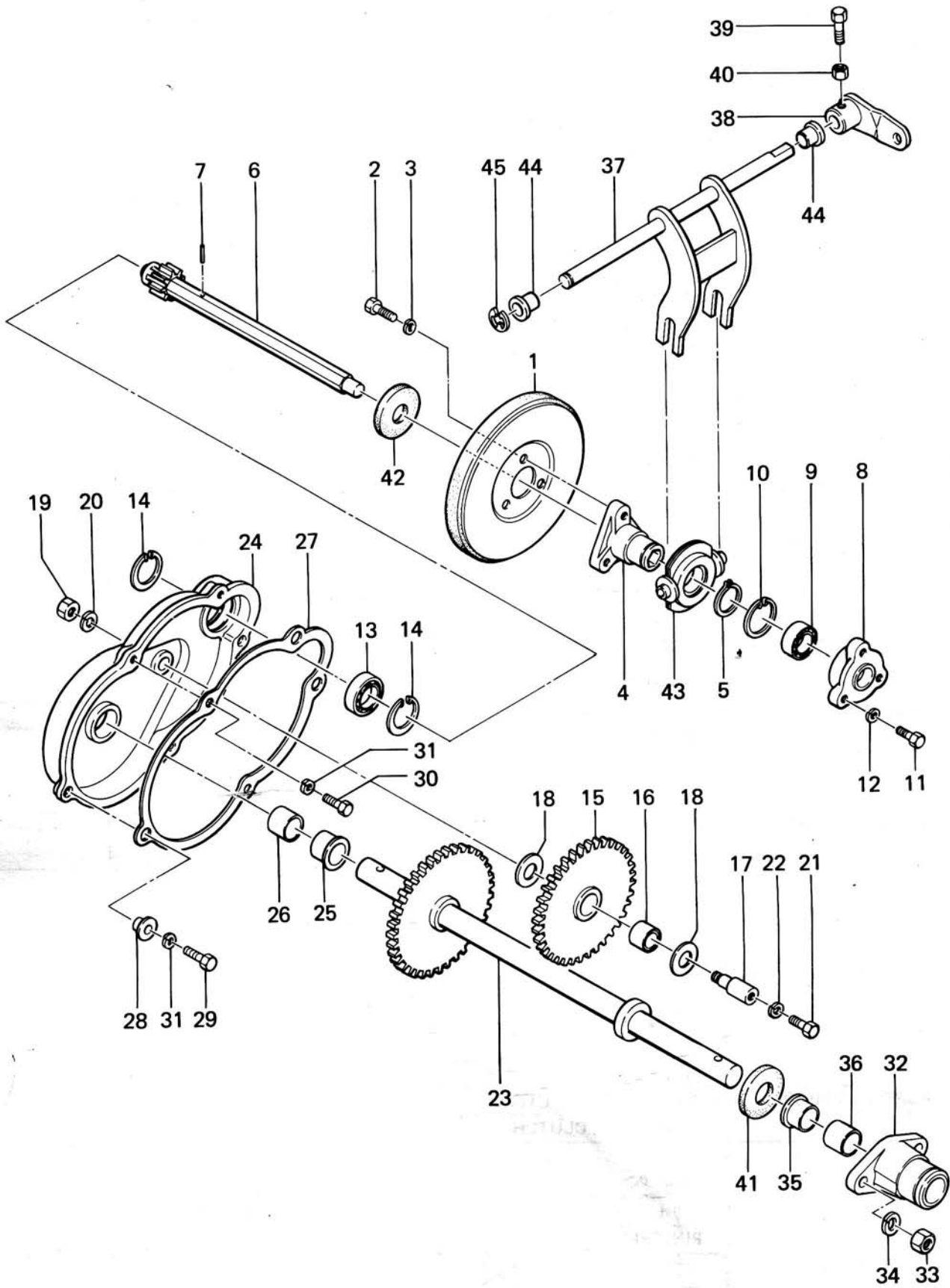
No. 3. 動力伝達関係 (1)

POWER TRANSMISSION SECTION (1)

見出番号 Key No.	部品コード Part Code	品名 Part Name	個数 Q'ty	規格 Standard	備考 Remarks
3-1	FSR550B-2-1-0 b/s KS 550B-2-2-0	プーリ PULLEY	1		外径 ϕ 150 \rightarrow ϕ 146
3-2	HLS-500DK-2-22-0	ϕ 30 ザガネ WASHER, ϕ 30	1		
3-3	3256-001-0080-0	キー KEY	1	5 x 5 x 20	
3-4		ナット NUT	1	M8	
3-5		S・W WASHER, SPRING	1	M8	
3-6	FSR550B-2-2-00	トランスパン COMP DISK COMP., TRANSMISSION	1		
3-7		ジクヨウトメワ SNAP RING, C	1	S-25	
3-8	FSR550B-2-3-0B	フランジ FLANGE	1		
3-9	FSR550B-2-50-0A	ブッシュA BUSH, A	1	MB2015-31FDU	
3-10	FSR550B-2-51-0	ブッシュB BUSH, B	1	MB2020DU	
3-11		コガタボルト BOLT	3	M8 x 20	
3-12		S・W WASHER, SPRING	3	M8	
3-13	FSR550B-2-6-00	カップリング COMP COUPLING COMP.	1		
3-14		Eガタトメワ SNAP RING, E	2	E-9	
3-15	FSR550B-2-18-00	メーンヨーク COMP YORK COMP., MAIN	1		
3-16	FSRB110-3-6-B	クランク メタル METAL, CRANK	2		
3-17	FSR550B-2-19-0	ロッド ROD	1		
3-18		ヒラザガネ WASHER	2	M8	
3-19		ワリピン PIN, SPLIT	2	2.5 x 16	
3-20	FSR550B-2-20-00	クラッチ アーム COMP ARM COMP., CLUTCH	1		
3-21	FSR550B-2-21-0	ジク SHAFT	1		
3-22		ワリピン PIN, SPLIT	1	3 x 16	
3-23	FSR550B-2-22-0	スプリング SPRING	1		
3-24	FSR550B-2-48-0	ザガネ WASHER	1		

No. 4. 動力伝達関係 (2)

POWER TRANSMISSION SECTION (2)



No. 4. 動力伝達関係 (2)

POWER TRANSMISSION SECTION (2)

見出番号 Key No.	部品コード Part Code	品名 Part Name	個数 Q'ty	規格 Standard	備考 Remarks
4-1	FSR550B-2-7-0 8723-02-06-00	マサツシャ WHEEL, FRICTION	1		
4-2		ボルト BOLT	3	M6 x 16 (7T)	
4-3		S・W WASHER, SPRING	3	M6	
4-4	FSR550B-2-8-0A	マサツシャボス BOSS, FRICTION WHEEL	1		
4-5		ジクヨウメワ SNAP RING, C	1	S-25	
4-6	FSR550B-2-9-00A	ピニオンジク COMP SHAFT COMP., PINION	1		
4-7		スプリング ピン PIN, SPRING	1	3 x 20	
4-8	FSR550B-2-10-0	メタル キャップ CAP, METAL	1		
4-9		R・B・B BEARING, BALL	1	6201ZZ	
4-10		アナヨウトメワ SNAP RING, C	1	R-32	
4-11		ボルト BOLT	3	M6 x 16	
4-12		S・W WASHER, SPRING	3	M6	
4-13		R・B・B BEARING, BALL	1	6904ZZ	
4-14		アナヨウトメワ SNAP RING, C	2	R-37	
4-15	FSR550B-2-11-0	アイドラ ギヤ GEAR, IDLER	1		
4-16	VTA 14 0-00/60	ニードル ベアリング BEARING, NEEDLE	1	TLA1416	
4-17	FSR550B-2-12-0	アイドラ ジク SHAFT, IDLE	1		
4-18	V14260-00160	ドライメット ワッシャ WASHER, DRYMET	2	14 x 26 x 1.5	
4-19		ナット NUT	1	M8	
4-20		S・W WASHER, SPRING	1	M8	
4-21		ボルト BOLT	1	M6 x 12 (7T)	
4-22		S・W WASHER, SPRING	1	M6	
4-23	FSR550B-2-13-00B	クドウジク COMP SHAFT COMP., DRIVE	1		
4-24	FSR550B-2-14-0A	ギヤケース CASE, GEAR	1		

No. 4. 動力伝達関係 (2)

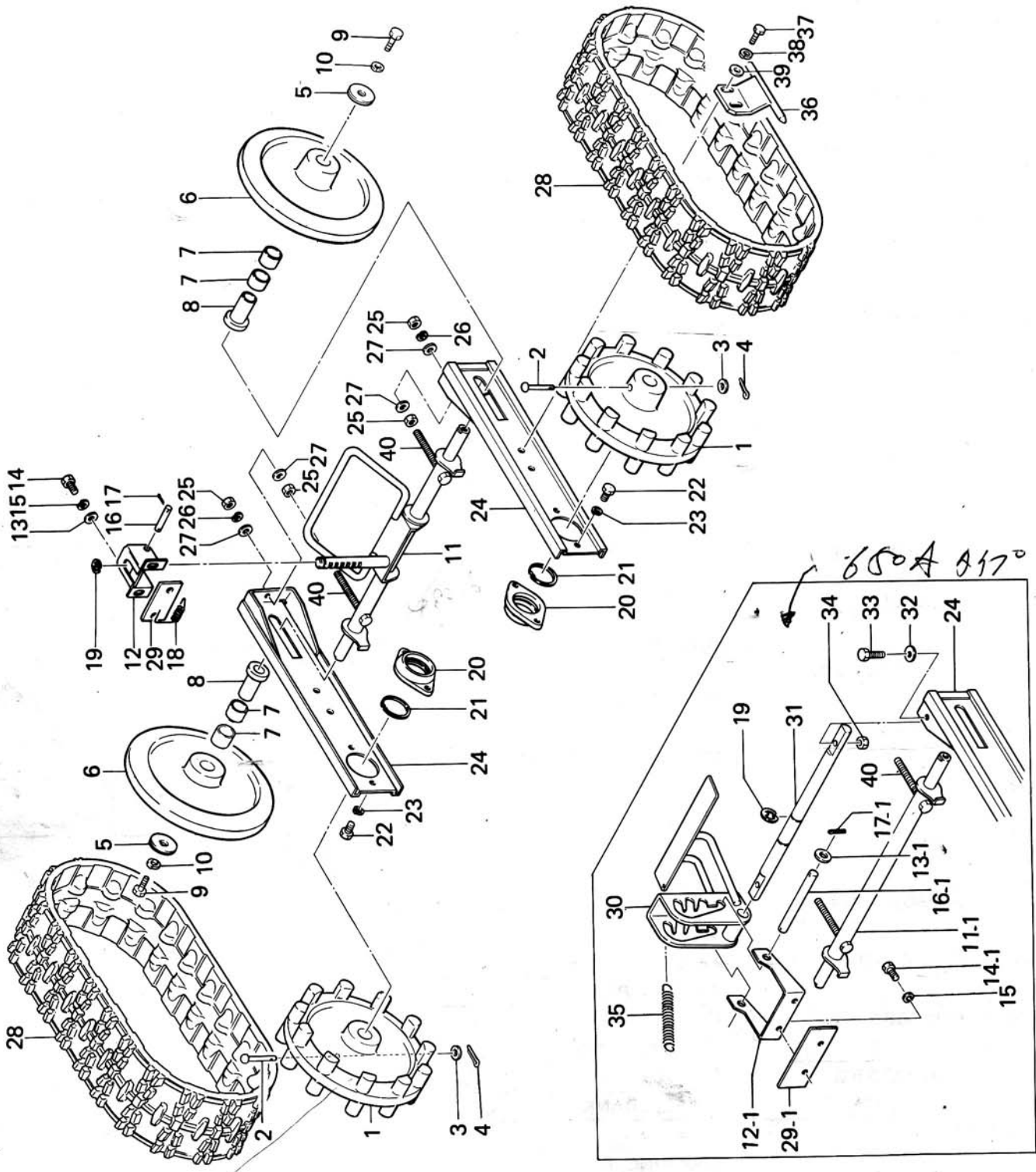
POWER TRANSMISSION SECTION (2)

見出番号 Key No.	部品コード Part Code	品名 Part Name	個数 Q'ty	規格 Standard	備考 Remarks
4-25	FSR550B-2-50-0A	ブッシュ A BUSH, A	1		DUドライベアリング MB2015-31FDU
4-26	FSR550B-2-49-0	ブッシュ C BUSH, C	1		DUドライベアリング MB2015DU
4-27	FSR550B-2-15-0	パッキン PACKING	1		
4-28	FSR550B-2-16-0	ロックザ WASHER, LOCK	2		
4-29		ボルト BOLT	2	M6 x 25 (7T)	
4-30		ボルト BOLT	3	M6 x 16 (7T)	
4-31		S・W WASHER, SPRING	5	M6	
4-32	FSR550B-2-17-0	メタルブラケット BRACKET, METAL	1		
4-33		ナット NUT	2	M8	
4-34		S・W WASHER, SPRING	2	M8	
4-35	FSR550B-2-50-0A	ブッシュ A BUSH, A	1		DUドライベアリング MB2015-31FDU
4-36	FSR550B-2-51-0	ブッシュ B BUSH, B	1		DUドライベアリング MB2020DU
4-37	FSR550B-2-23-00	トランスヨーク COMP YORK COMP., TRANSMISSION	1		
4-38	FSR550B-2-24-00	トランスアーム COMP ARM COMP., TRANSMISSION	1		
4-39		コガタボルト BOLT	1	M8 x 20	
4-40		ナット NUT	1	M8	
4-41	FSR550B-2-47-0	ボウユゴム PACKING, OIL RUBBER	1		
4-42	MS-300-10-0	ボウシンゴム CUSHION, RUBBER	1		
4-43	FSR550B-2-6-00	カップリング COMP COUPLING COMP.	1		
4-44	FSRB110-3-6-B	クランクメタル METAL, CRANK	2		
4-45		Eガタメワ SNAP RING, E	1	E-9	

CRAWLER TRACTION SECTION

FYR550B
650A

7ジイコーポレーション(株)



No. 5 クローラ関係

CRAWLER TRACTION SECTION

FSR550B-2-35-00 403.6 P
 CD 597/10 2-35-00A 469.6 → 470.6
 61.9/11 2-35-00B 482.6 P E127
 2-35-00C 482.6 P 規格

見出番号 Key No.	部品コード Part Code	品名 Part Name	個数 Q'ty	規格 Standard	備考 Remarks
5-1	FSR550B-2-30-0B	スプロケット SPROCKET	2		
5-2	FSR550B-2-62-0A	マルリベット RIVET	2	φ6 x 65	
5-3		ヒラザガネ WASHER	2	M8	
5-4		ワリピン PIN, SPLIT	2	φ2.5 x 20	
5-5	FSR550B-2-34-00	ストップ ザガネ COMP STOP WASHER COMP.	2		
5-6	FSR550B-2-32-0C	アイドル IDLER	2		
5-7	T80P08-02220	ブッシュ BUSH	4	オイレス#80 80B-2220	
5-8	FSR550B-2-33-0B	アイドル ブッシュ ジク SHAFT, IDLER BUSH	2		
5-9		コガタボルト BOLT	2	M8 x 20 (7T)	
5-10		S・W WASHER, SPRING	2	M8	
5-11	FSR550B-2-35-00B	アイドル ジク COMP SHAFT COMP., IDLER	1		
5-11-1	FSR650A-2-1-00	アイドル ジク COMP SHAFT COMP., IDLER	1		FSR650A用
5-12	FSR450C-4-31-00	ストッパ カナグ BRACKET, STOPPER	1		FSR550B-BS用
5-12-1	FSR650A-2-2-0	ストッパ カナグ BRACKET, STOPPER	1		FSR650A用
5-13		ヒラザガネ	2	M8	FSR550B-BS用
5-13-1		WASHER	2	M12	FSR650A用
5-14		コガタボルト	2	M8 x 16	FSR550B-BS用
5-14-1		BOLT	2	M8 x 25 (7T)	FSR650A用
5-15		S・W WASHER, SPRING	2	M8	
5-16	FSR450C-4-34-0	セット ピン PIN, SET	1		FSR550B-BS用
5-16-1	FSR650A-2-3-0	セット ピン PIN, SET	1		FSR650A用
5-17		ワリピン	2	2 x 12	FSR550B-BS用
5-17-1		PIN, SPLIT	2	3 x 20	FSR650A用
5-18	FSR450C-4-33-0A	ネジリコイル バネ SPRING, COIL	1		FSR550B-BS用
5-19		Eガタトメワ	1	E-12	FSR550B-BS用
5-19-1		SNAP RING, E	2		FSR650A用
5-20	FSR550B-2-36-0	ビーム ブラケット BRACKET, BEAM	2		

No. 5 クローラ関係

CRAWLER TRACTION SECTION

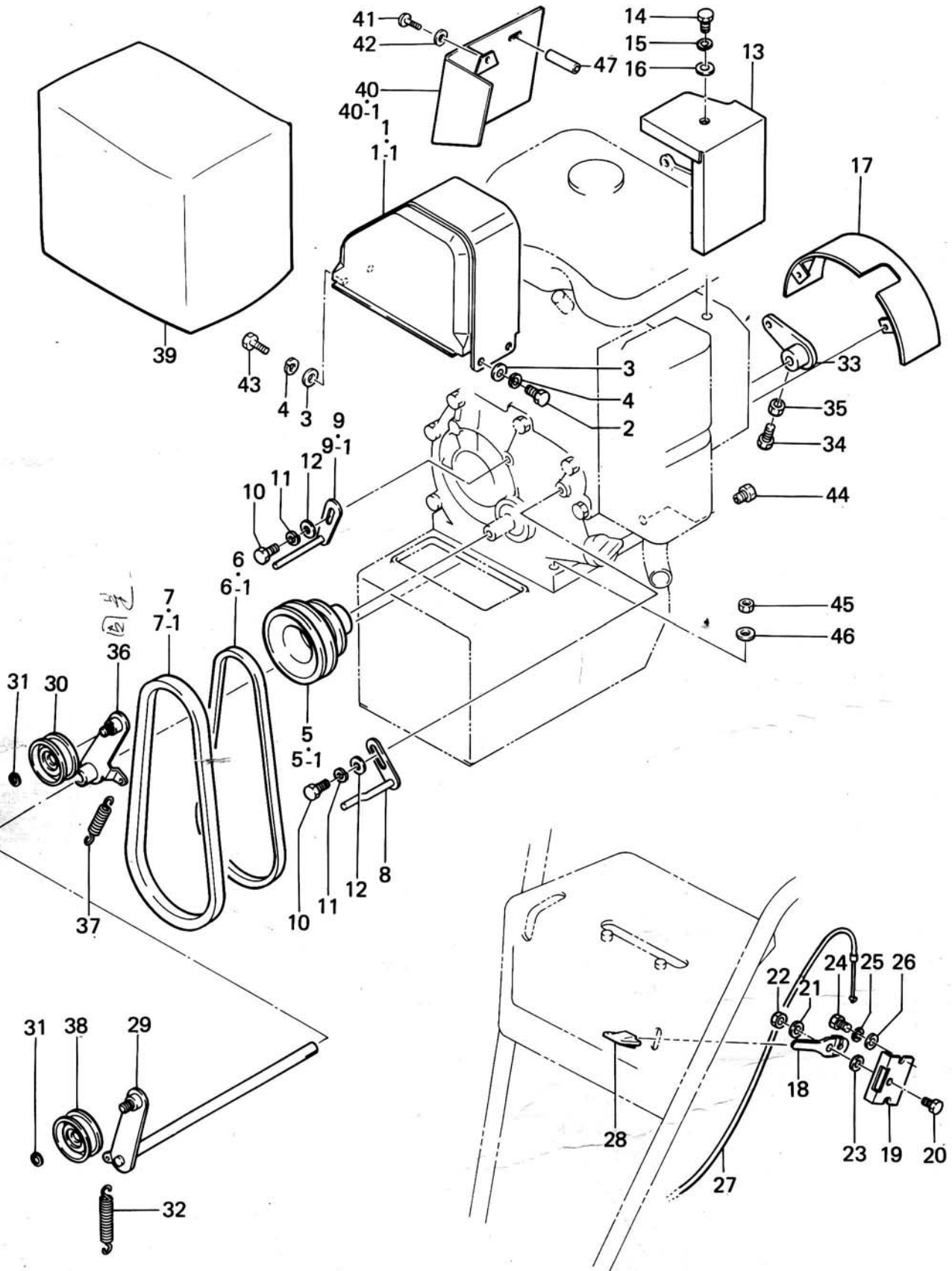
見出番号 Key No.	部品コード Part Code	品名 Part Name	個数 Q'ty	規格 Standard	備考 Remarks
5-21		ジクヨウトメワ SNAP RING, C	2	S-38	
5-22		コガタボルト BOLT	4	M8 x 16	
5-23		S・W WASHER, SPRING	4	M8	
5-24	FSR650A-2-8-00	クローラビーム COMP BEAM COMP., CRAWLER	2		FSR650A用
5-25		ナット NUT	4	M8	
5-26		S・W WASHER, SPRING	2	M8	
5-27		ヒラザガネ WASHER	4	M8	
5-28	FSR550B-2-70-0	キンドレス ゴム クローラ CRAWLER, ENDLESS RUBBER	2	120x20x60	
5-29	FSR550B-2-52-0	ホジョ プレート PLATE	1		FSR650A用
5-29-1	FSR650A-2-4-0	ホジョ プレート ストラップ固定板 PLATE	1		FSR650A用
5-30	FSR650A-2-5-00	フック COMP HOOK COMP	1		FSR650A用
5-31	FSR650A-2-6-0	フック シャフト HOOK SHAFT	1	320	FSR650A用
5-32	FSR450C-1-35-0	ザガネ WASHER	2		FSR650A用
5-33		コガタボルト BOLT	2	M8 x 30 (7T)	FSR650A用
5-34		ナット NUT	2	M8 (S・W付)	FSR650A用
5-35	FSR650A-2-7-0	フック スプリング SPRING, HOOK	1		FSR650A用
5-36	FSR550B-2-38-00	スクレーパ COMP SCRAPER	2		
5-37		コガタボルト BOLT	4	M8 x 20	
5-38		S・W WASHER, SPRING	4	M8	
5-39	HM-2-42	ヒラザガネ WASHER	4		
5-40		コガタボルト BOLT	2	M8 x 90	

FSR550B
MSK

087060.10

No. 6. ベルトケース関係

BELT CASE SECTION



No. 6 ベルトケース関係

BELT CASE SECTION

見出番号 Key No.	部品コード Part Code	品名 Part Name	個数 Q'ty	規格 Standard	備考 Remarks
6-1	FSR550B-2-40-00	ベルトケース COMP CASE COMP., BELT	1		FSR550B-BS用
6-1-1	FSR650A-2-2-00 1.4月 KS650-2-3-00	ベルトケース COMP CASE COMP., BELT	1		FSR650A用
6-2		ボルト BOLT	2	M6 x 12 (4T)	
6-3		ヒラザガネ WASHER	4	M6	
6-4		S・W WASHER, SPRING	4	M6	
6-5	FSR550B-2-41-0 3x b/6 FSR550B-2-41-0A	エンジンプーリ PULLEY, ENGINE	1		FSR550B-BS用
6-5-1	FSR650A-2-10-0 3x b/6 FSR650A-2-10-0A	エンジンプーリ PULLEY, ENGINE	1		FSR650A用
6-6		Vベルト (ソウコウ) V-BELT	1	A-32 レッド	FSR550B-BS用
6-6-1	650A A-35	V-BELT		A-35 レッド	FSR650A用
6-7	550B.BS LB33	Vベルト (プロア) V-BELT	1	LB-30 オレンジ	FSR550B-BS用
6-7-1	650A LB33	V-BELT		LB-32 オレンジ	FSR650A用
6-8	FSR450C-1-28-00LA	ベルトオサエ (L) PUSH (L), BELT	1		
6-9	FSR550B-2-42-00	ベルトオサエ COMP PUSH COMP., BELT	1		FSR550B-BS用
6-9-1	FSR450C-1-28-00LA	ベルトオサエ COMP PUSH COMP., BELT	1		FSR650A用
6-10		コガタボルト BOLT	2	M8 x 20	
6-11		S・W WASHER, SPRING	2	M8	
6-12		ヒラザガネ WASHER	2	M8	
6-13	FSR550B-2-50-00	エンジンカバー COMP COVER COMP., ENGINE	1		62.7月廃止 ①550BS 1949~ ②650A 1968~
6-14		ボルト BOLT	3	M6 x 12	
6-15		S・W WASHER, SPRING	3	M6	
6-16		ヒラザガネ WASHER	3	M6	
6-17	FSR550B-2-46-00	リコイルカバー COMP COVER COMP., RECOIL	1		62.7月廃止 ①550BS 1949~ ②650A 1968~
6-18	FSR550B-4-16-01	スロットル レバー LEVER, THROTTLE	1		
6-19	FSR550B-4-16-03	レバーセット プレート PLATE, LEVER SET	1		
6-20		コガタボルト BOLT	1	M8 x 16	
6-21		ヒラザガネ WASHER	1	M8	

BELT CASE SECTION

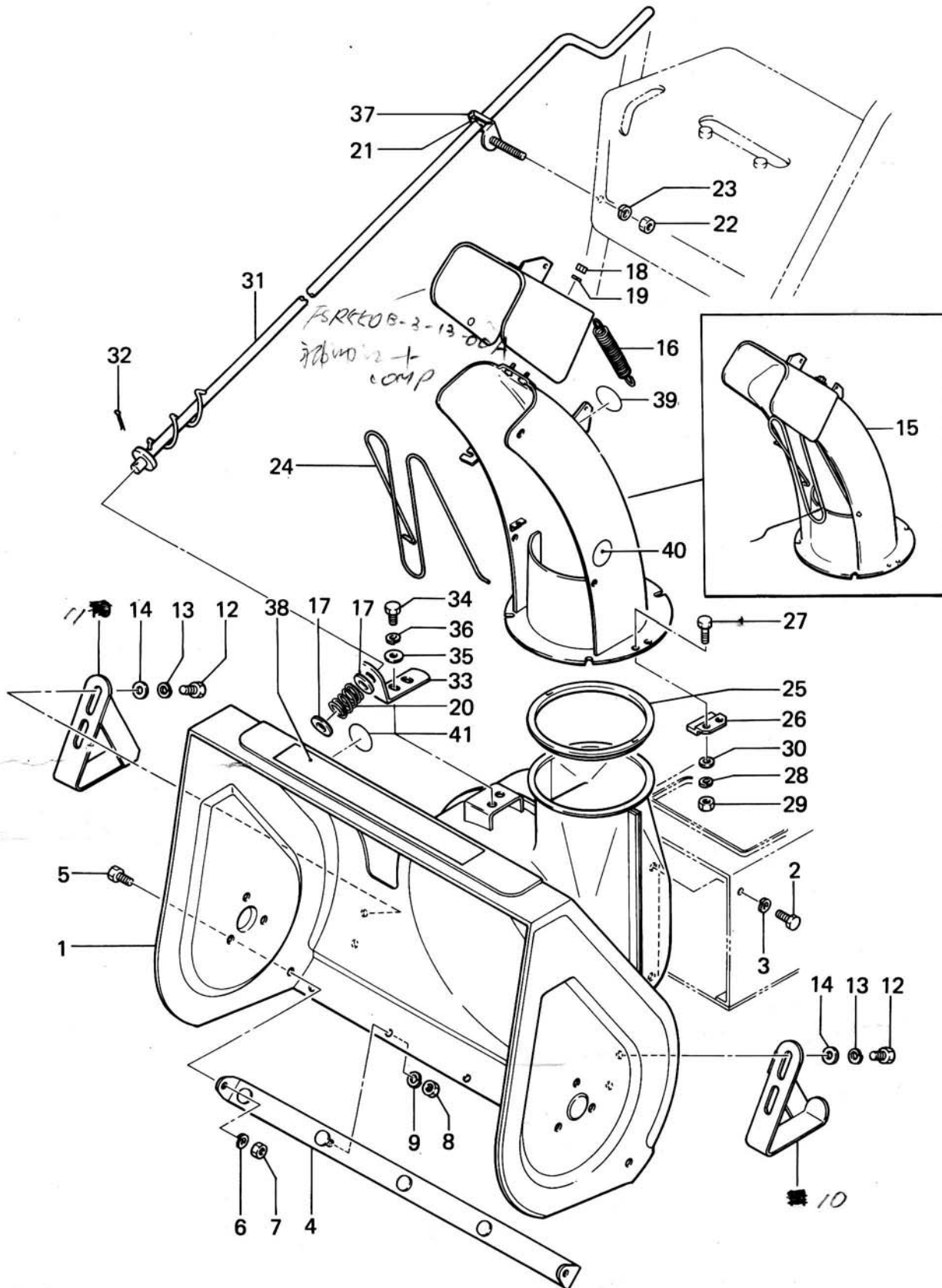
KSR8 212-1-754
K5650-4-1-0

KSR6
FSR650A-4-2-0

見出番号 Key No.	部品コード Part Code	品名 Part Name	個数 Q'ty	規格 Standard	備考 Remarks
6-22		Uナット NUT, U	1	M8	
6-23		サラバネ ザガネ WASHER, CONICAL SPRING	1	M8	
6-24		ボルト BOLT	2	M6 x 16	
6-25		S・W WASHER, SPRING	2	M6	
6-26		ヒラザガネ WASHER	1	M6	② 11 21
6-27	FSR700-7-14-0	スロットル ワイヤ WIRE, THROTTLE	1		FSR650A-4-2-0 770P ② 84-56 5503 10442 5503 3492
6-28	FSR550B-4-19-0	スロットル ツマミ KNOB, THROTTLE	1		
6-29	FSR550B-2-25-00	ブロークラッチアーム COMP ARM COMP., BLOWER CLUTCH	1		
6-30	HD-2-6	テンション プーリ PULLEY, TENSION	1		
6-31		ジクヨウトメワ SNAP RING-C	2	S-12	
6-32	HMS-30-1-57-000	シフタホジョ スプリング SPRING, SHIFTER SUB	1		右 取
6-33	FSR550B-2-26-00	クラッチアーム COMP ARM COMP., CLUTCH	1		
6-34		コガタボルト BOLT	1	M8 x 20	
6-35		ナット NUT	1	M8	
6-36	FSR550B-2-28-00	テンションアーム COMP ARM COMP., TENSION	1		
6-37	HMS-30-1-57-000 30 b1/6 FSR650A-2-12-0	シフタホジョ スプリング SPRING, SHIFTER SUB	1		右 取
6-38	HMS-250-2-11-0	テンション プーリ PULLEY, TENSION	1		
6-39	FSR450-2-40-0	エンジン シートカバー SHEET COVER, ENGINE	1		
6-40	FSR550BS-2-1-00	エンジンカバー COMP COVER COMP., ENGINE	1		FSR550BS 用 627月 廃止 ② 550BS 13492 550BS 13492
6-40-1	FSR650A-2-11-00	エンジンカバー COMP COVER COMP., ENGINE	1		FSR650A 用 627月 廃止 ② 650A 10682 550BS 13492
6-41		(+) マルコネジ SCREW	1	M6 x 15	FSR550BS 用 FSR650A 用 エンジンセル
6-42		ヒラザガネ WASHER	1	M6	モータカバー 用
6-43		ボルト BOLT	2	M6 x 16 (7T)	

No. 7 オーガブロアケースおよびシュート関係 (FSR550B用)

AUGER BLOWER CASE & CHUTE SECTION (FSR550B)



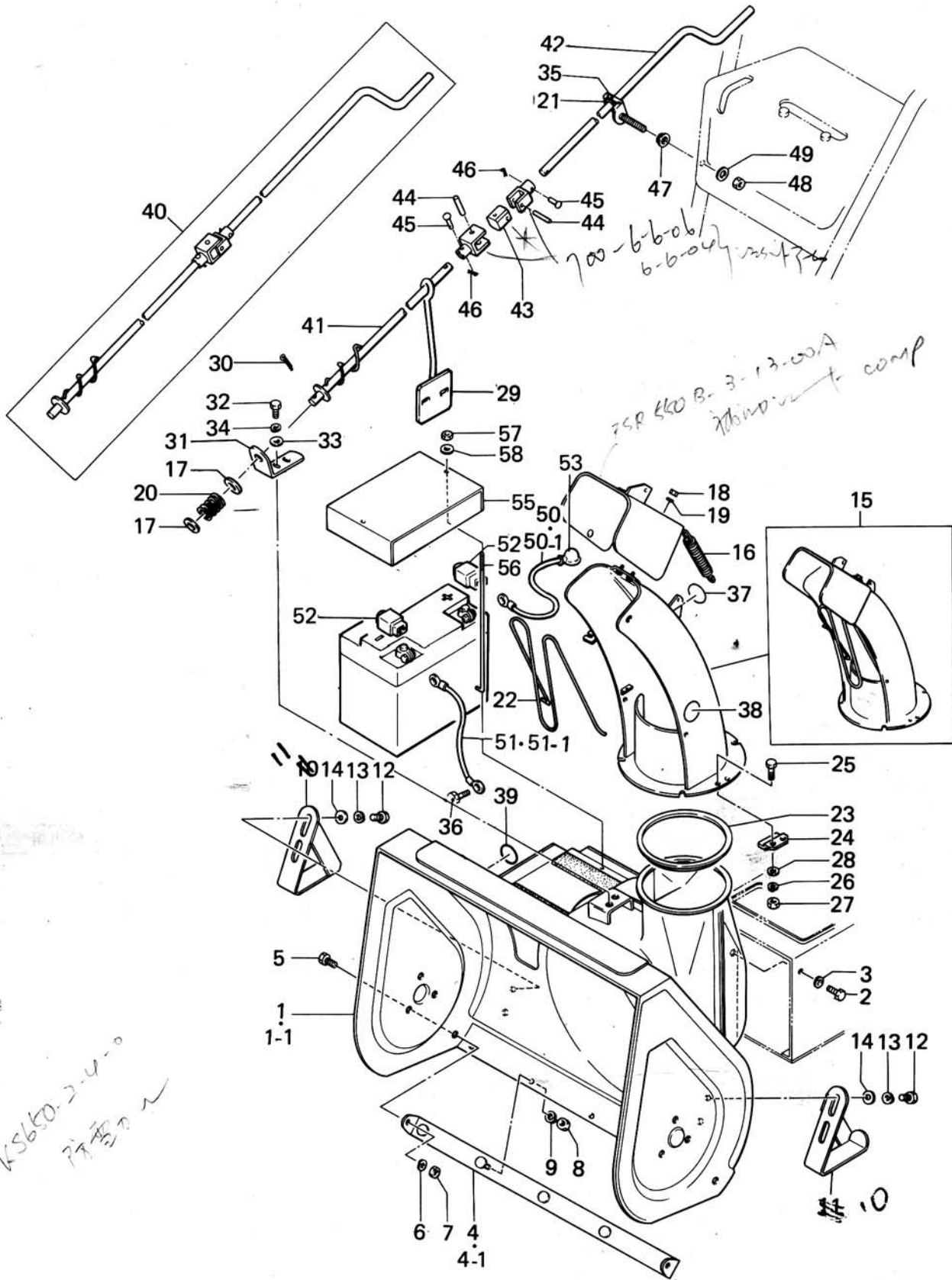
No.7 オーガブロアケースおよびシュート関係 (FSR550B用)

AUGER BLOWER CASE & CHUTE SECTION (FSR550B)

見出番号 Key No.	部品コード Part Code	品名 Part Name	個数 Q'ty	規格 Standard	備考 Remarks
7-1	FSR550B-3-1-00	オーガブロアケース COMP BLOWER CASE COMP., AUGER	1	70 -32	
7-2		コガタボルト BOLT	6	M8 x 16	
7-3		S・W WASHER, SPRING	6	M8	
7-4	FSR550B-3-2-0	ブレードバン BLADE	1		
7-5		コガタボルト BOLT	2	M8 x 16	
7-6		S・W WASHER, SPRING	2	M8	
7-7		ナット NUT	2	M8	
7-8		ナット NUT	5	M6	
7-9		S・W WASHER, SPRING	5	M6	
7-10	FSR550B-3-3-00	ソリ COMP (L) SLEIGH COMP. (L)	1		
7-11	FSR550B-3-4-00	ソリ COMP (R) SLEIGH COMP. (R)	1		
7-12		コガタボルト BOLT	4	M8 x 20	
7-13		S・W WASHER, SPRING	4	M8	
7-14		ヒラザガネ WASHER	4	M8	
7-15	FSR550B-3-12-000B	シュート ASSY CHUTE ASSY	1		
7-16	FSR550B-3-22-0	シュートスプリング SPRING, CHUTE	1		
7-17	3211-202-005-0	クロザガネ WASHER	2		
7-18		ナット NUT	2	M6	
7-19		S・W WASHER, SPRING	2	M6	
7-20	FSR700SL-6-21-0	スプリング SPRING	1		
7-21	FSR550B-8-7-0	グロメット GROMMET	1		
7-22		ナット NUT	1	M8	
7-23		S・W WASHER, SPRING	1	M8	
7-24	FSR550B-3-21-0	シュートガード GUARD, CHUTE	1		

AUGER BLOWER CASE & CHUTE SECTION (FSR550BS, FSR650A)

731120-40-1000



No. 8 オーガブローアケースおよびシュート関係 (FSR550BS・FSR650A用)

AUGER BLOWER CASE & CHUTE SECTION (FSR550BS, FSR650A)

見出番号 Key No.	部 品 コ ー ド Part Code	品 名 Part Name	個 数 Q'ty	規 格 Standard	備 考 Remarks
8-1	FSR550BS-3-1-00	オーガブローアケース COMP BLOWER CASE COMP., AUGER	1		FSR550BS用
8-1-1	FSR650A-3-1-00	オーガブローアケース COMP BLOWER CASE COMP., AUGER	1		FSR650A用
8-2		コガタボルト BOLT	6	M8 x 16	
8-3		S・W WASHER, SPRING	6	M8	
8-4	FSR550B-3-2-0	ブレードパン BLADE	1		FSR550BS用
8-4-1	FSR650A-3-2-0	ブレードパン BLADE	1		FSR650A用
8-5		コガタボルト BOLT	2	M8 x 16	
8-6		S・W WASHER, SPRING	2	M8	
8-7		ナット NUT	2	M8	
8-8		ナット NUT	5 7	M6	FSR550BS用 FSR650A用
8-9		S・W WASHER, SPRING	5 7	M6	FSR550BS用 FSR650A用
8-10	FSR550B-3-3-00	ソリ COMP (L) SLEIGH COMP. (L)	1		
8-11	FSR550B-3-4-00	ソリ COMP (R) SLEIGH COMP. (R)	1		
8-12		コガタボルト BOLT	4	M8 x 20	
8-13		S・W WASHER, SPRING	4	M8	
8-14		ヒラザガネ WASHER	4	M8	
8-15	FSR550B-3-12-000B	シュート ASSY CHUTE ASSY	1		
8-16	FSR550B-3-22-00	シュート スプリング SPRING, CHUTE	1		
8-17	3211-202-005-0	クロザガネ WASHER	2		
8-18		ナット NUT	2	M6	
8-19		S・W WASHER, SPRING	2	M6	
8-20	FSR700SL-6-21-0	スプリング SPRING	1		
8-21	FSR550B-8-7-0	グロメット GROMMET	1		
8-22	FSR550B-3-21-0	シュート ガード GUARD, CHUTE	1		

No. 8 オーガブロアケースおよびシュート関係 (FSR550BS・FSR650A用)

AUGER BLOWER CASE & CHUTE SECTION (FSR550BS, FSR650A)

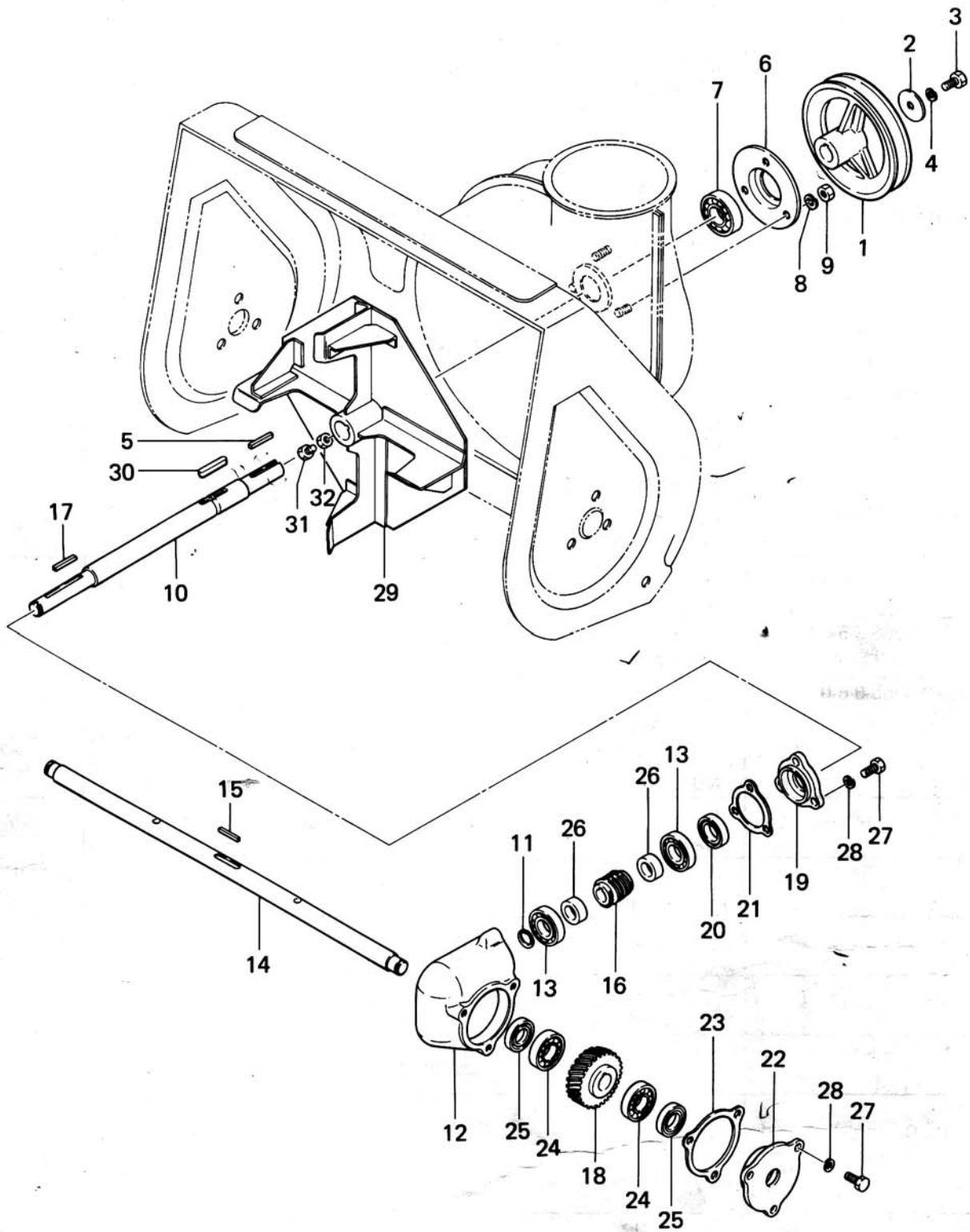
見出番号 Key No.	部品コード Part Code	品名 Part Name	個数 Q'ty	規格 Standard	備考 Remarks
8-23	FSR550B-3-15-0A	シュート カイテンザ SEAT, CHUTE TURN	1		
8-24	FSR550B-3-20-0	シュート セット プレート (B) SET PLATE (B), CHUTE	1		
8-25		ボルト BOLT	2	M6 x 16	
8-26		S・W WASHER, SPRING	2	M6	
8-27		ナット NUT	2	M6	
8-28		ヒラザガネ WASHER	2	M6	
8-29	FSR550BS-2-2-00	ハンドル ガイドバー COMP GUIDE BAR COMP., HANDLE	1		
8-30		ワリピン PIN, SPLIT	1	3 x 20	
8-31	FSR550BS-3-4-0	ハンドル コテイカナグ BRACKET, HANDLE	1		
8-32		コガタボルト BOLT	2	M8 x 20	
8-33		ヒラザガネ WASHER	2	M8	
8-34		S・W WASHER, SPRING	2	M8	
8-35	FSR450C-1-63-0	シュート ハンドル ウケイタ RETAINER, CHUTE HANDLE	1		
8-36		ボルト BOLT	1	M8 x 12	
8-37	13-9-098 13-10-007	フジイマーク MARK	1 1		輸出用
8-38	13-8-004	シンニュウキンシマーク MARK	1		
8-39	13-9-176	2ステージマーク MARK	1		
8-40	FSR550BS-3-3-000	シュート ハンドル ASSY HANDLE ASSY, CHUTE	1		
8-41	FSR550BS-3-3-00	コイルバネ COMP COIL SPRING COMP.	1		
8-42	FSR550BS-3-3-02	シュート ハンドル B HANDLE B, CHUTE	1		
8-43	FSR700-6-6-05	ジョイント JOINT	1		
8-44		スプリング ピン PIN, SPRING	2	φ5 x 36	
8-45	FSR700-6-6-08	マルリベット RIVET	2		

No. 8 オーガブローアケースおよびシュート関係 (FSR550BS・FSR650A用)

AUGER BLOWER CASE & CHUTE SECTION (FSR550BS, FSR650A)

見出番号 Key No.	部品コード Part Code	品名 Part Name	個数 Q'ty	規格 Standard	備考 Remarks
8-46		ワリピン PIN, SPLIT	2	φ1.8 x 12	
8-47		ナット (S・W付) NUT	1	M8	
8-48		ナット NUT	1	M8	
8-49		ヒラザガネ WASHER	1	M8	
8-50	FSR700-7-2-01 <i>φ = 660</i>	バッテリーコード (+) CABLE (+)	1		FSR550BS 用 <i>(-)に使用</i>
8-50-1	FSR700-7-20-0	バッテリーコード (+) CABLE (+)	1		FSR650A 用 <i>(+)に使用</i>
8-51	FSR700-7-20-0 <i>φ = 225</i>	バッテリーコード (-) CABLE (-)	1		FSR550BS 用 <i>(+)に使用</i>
8-51-1	FSR650A-3-6-0	バッテリーコード (-) CABLE (-)	1		FSR650A 用 <i>(-)に使用</i>
8-52	FSR700-7-12-0	タンシゼツエンゴム RUBBER	2		
8-53	HMD750-7-29-0	ゴムキャップ CAP, RUBBER	1		
8-54		バッテリー BATTERY	1	12N24-3	
8-55	FSR550BS-3-5-00	バッテリーカバー COMP COVER COMP., BATTERY	1		
8-56	FSR550BS-3-6-0	バッテリーカバー ロッド ROD, BATTERY COVER	2		
8-57		ナット (S・W付) NUT	2	M6	
8-58		ヒラザガネ WASHER	2	M6	
				<i>12526A</i>	<i>274</i>
★ 59		<i>バッテリー</i> FSR 550-8-2-250 <i>吸3の2Pとポート</i>		<i>62.7H 211</i> <i>FSR550 2186~</i> <i>FSR550 1349~</i> <i>FSR550 1068~</i>	<i>12N24-3</i> <i>30A19L</i>
★		<i>FSR1100-K-16-0A</i> <i>2ヶ分</i>			
★		<i>FSR750-6-5-0</i> <i>同型1ヶ分</i>			
	<i>KSR 8</i>				
	<i>SL650S-3-5-0</i>	<i>9.1.27°</i>			
	<i>SL650S-3-4-0</i>	<i>9.27°</i>			

No. 9 ブロアヨク関係
BLOWER VANE SECTION



450B
95

No. 9. プロアヨク関係

650A

BLOWER VANE SECTION

bl. 4887

450B-3-5-0 互換 128 → 131

(2) KR650-3-1-0

ベトナム語の巻

見出番号 Key No.	部品コード Part Code	品名 Part Name	個数 Q'ty	規格 Standard	備考 Remarks
9-1	FSR550B-3-5-0	プロア プーリ PULLEY, BLOWER	1		
9-2	HM-2-82	カウンタプーリ トメザガネ WASHER, PULLEY	1		
9-3		コガタボルト BOLT	1	M8 x 16	
9-4		S・W WASHER, SPRING	1	M8	
9-5	FSR450-2-3-0	キー KEY	1		
9-6	FSR550B-3-6-0	プロアジク メタル METAL, BLOWER SHAFT	1		
9-7		R・B・B BEARING, BALL	1	6204LLU	
9-8		S・W WASHER, SPRING	3	M8	
9-9		ナット NUT	3	M8	
9-10	FSR550B-3-7-0	プロア ジク SHAFT, BLOWER	1		
9-11		ジクヨウトメワ SNAP RING-C	1	S-17	
9-12	FSR550B-3-8-0	オーガ ミッションケース CASE, AUGER MISSION	1		
9-13		R・B・B BEARING, BALL	2	6203	
9-14	FSR550B-3-10-0	オーガ クドウジク DRIVE SHAFT, AUGER	1		FSR550B-BS 用
9-14-1	FSR650A-3-3-0	オーガ クドウジク DRIVE SHAFT, AUGER	1		FSR650A 用
9-15	3259-106-007-0	シュデンドウジク キー KEY, MAIN SHAFT	1		
9-16	FSR450-2-7-0	ウォーム ネジ GEAR, WORM	1		
9-17	FSR450-2-3-0	キー KEY	1		
9-18	FSR450-2-8-0	ハスバ ギヤ GEAR, HERICAL	1		
9-19	FSR450-2-9-0	シール キャップ CAP, SEAL	1		
9-20		オイル シール TC 223.5 OIL SEAL	1	AE1127E0	
9-21	FSR450-2-11-0	パッキン PACKING	1		
9-22	FSR550B-3-9-0	フランジメタル METAL, FLANGE	1		
9-23	FSR450-2-13-0	パッキン PACKING	1		

