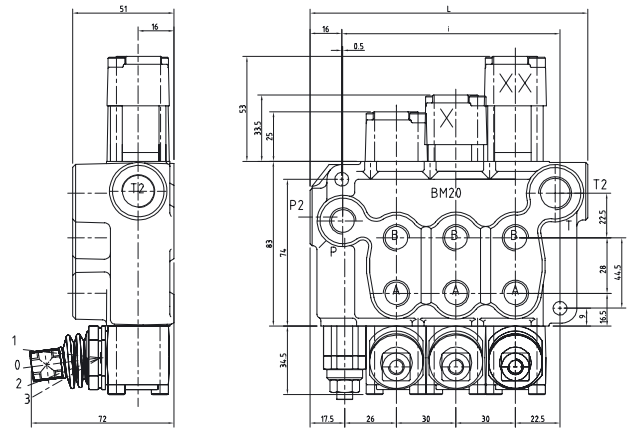
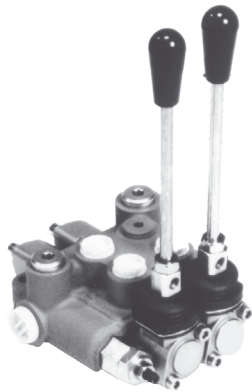


Wegeventile in Monoblockbauweise BM 20

Distributeurs hydrauliques monobloc BM 20



BLB-Monoblock-Wegeventil mit bis zu 6 Elementen, mit einstellbarem Druckbegrenzungsventil und Rückschlagventil, komplett ausgerüstet. Durch Feinsteuerkanten im Schieber ist ein sehr feinfühliges Steuern möglich. Dank sehr kompakter Bauweise und geringem Gewicht ideal für den Einsatz in der Mobil-Hydraulik.

Distributeur hydraulique monobloc BLB, équipé jusqu'à 6 éléments avec limiteur de pression réglable et clapet anti-retour. Des arêtes de pilotage au tiroir permettent un réglage très délicat. Il est idéal pour l'hydraulique mobile, grâce à une construction serrée et un poids léger.

Technische Daten:

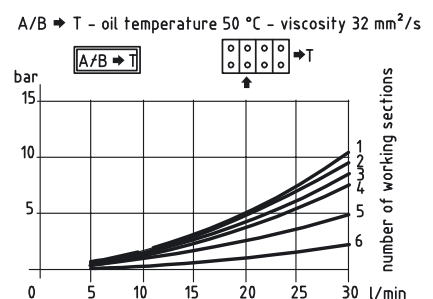
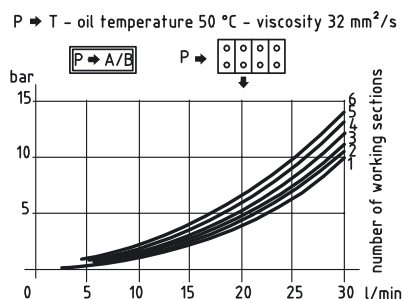
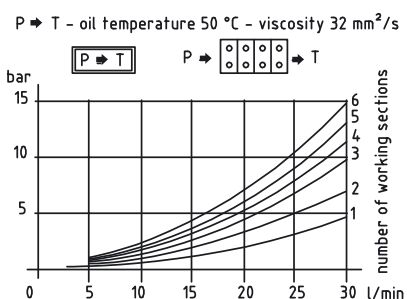
Medium	Mineralöl
max. Verschmutzungsgrad	19/16 (ISO-4406) NAS 9
Öltemperatur	-20°C bis +80°C
Viskositätsbereich	10+460 mm ² /s
Q nom.	17 l/min
Q max.	25 l/min
p nom.	220 bar
p max. an Anschlüssen	300 bar
p max. an Tank	80 bar
Interne Leckage A/B-T	ca. 4-8 ccm/min (100 bar, 40°C, 32 cSt)
Schieberüberdeckung	negativ

Caractéristiques:

Medium	huile minérale
Degré de pollution max.	19/16 (ISO-4406) NAS 9
Température de l'huile	-20°C à +80°C
Plage de viscosité	10+460 mm ² /s
Q Passage nom.	17 l/min
Q Passage max.	25 l/min
p Pression nom.	220 bar
p Pression max. sortie	300 bar
p Pression max. sortie T	80 bar
Fuite interne A/B-T	env. 4-8 ccm/min (100 bar, 40°C, 32 cSt)
Couverture des tiroirs	négatif

Type		BM 201..	BM 202..	BM 203..	BM 204..	BM 205..	BM 206..
L	mm	76	106	136	166	196	226
i	mm	50	80	110	140	170	200
P	BSP	1/4"-19	1/4"-19	1/4"-19	1/4"-19	1/4"-19	1/4"-19
P2	BSP	3/8"-19	3/8"-19	3/8"-19	3/8"-19	3/8"-19	3/8"-19
T	BSP	3/8"-19	3/8"-19	3/8"-19	3/8"-19	3/8"-19	3/8"-19
T2	BSP	3/8"-19	3/8"-19	3/8"-19	3/8"-19	3/8"-19	3/8"-19
A / B	BSP	1/4"-19	1/4"-19	1/4"-19	1/4"-19	1/4"-19	1/4"-19
Gewicht/poids	kg	1.5	2.3	3.1	3.9	4.7	5.5

Kennlinien



Bevorzugte Schieberkombinationen / Vue des tiroirs les plus courant



Weitere Ausführungen auf Anfrage
Autres options sur demande

Bestellbeispiel: **BM20** **3** **G** **U** **K16** **A01** **A01** **AEP**

Description référence: **1** **2** **3** **4** **5** **6** **7** **8**

- 1** Baugröße / série
- 2** Anzahl Steuerschieber / nombre de tiroirs
- 3** Standardgewinde BSP / filetage standard BSP
- 4** Druckbegrenzungsventil / limiteur de pression
O = ohne DBV / sans limiteur de pression
X = 10–90 bar
S = 80–160 bar
U = 100–250 bar
K = 150–300 bar
- 5** 1. Steuerschieber / 1. tiroir
- 6** 2. Steuerschieber / 2. tiroir
- 7** 3. Steuerschieber / 3. tiroir
- 8** Ausgang / Sortie
AEP = Druckweiterführung / continuité de pression
JDA = Geschlossener Neutralumlauf / centre fermé

